

貸マンション

川崎駅

アーリアシティ川崎 904

間取り
1K

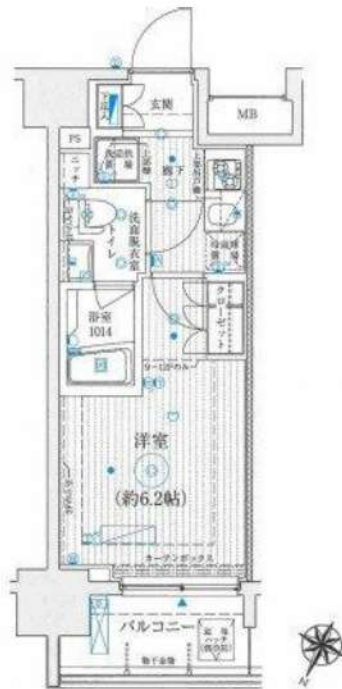
専有面積
21.47㎡

築年月
2014年08月



チェックポイント！

主要採光面：北西向き、事務所使用不可、楽器相談、ペット相談 小型犬可 猫可、保証人不要、ルームシェア可、二人入居可、常時ゴミ出し可能、分譲タイプ、24時間換気システム、B・T別、シャワー、浴室乾燥機、トイレ、温水洗浄便座、ガスコンロ可、2口コンロ、システムキッチン、収納スペース、クローゼット、シューズボックス、人感センサー付照明、ダウンライト、室内洗濯機置場、洗濯機置場、給湯、都市ガス、フローリング、都市ガス給湯、冷房、エアコン、C S、B S端子、インターネット対応、ダブルロックドア、オートロック、ディンプルキー、防犯カメラ、バルコニー、エレベーター、宅配BOX



物件種目	貸マンション
最寄駅	川崎
間取タイプ	1K
賃料条件	賃料 72,000円 礼金なし 敷金1ヶ月 保証金なし

物件所在地	神奈川県川崎市川崎区南町		
交通	J R 京浜東北・根岸線 川崎 徒歩9分		
建物	建物名	アーリアシティ川崎 904	
	構造・規模	RC 13階建/9階部分	
	使用部分積	21.47㎡	
	間取内訳	洋6.2	
築年月	2014年08月	契約期間	2年
管理費等	10,000円/月 共益費なし 雑費なし		
駐車場			
現況	居住中	入居可能時期	2024年6月下旬予定
設備	B・T別、シャワー、浴室乾燥機、トイレ、温水洗浄便座、ガスコンロ可、2口コンロ、システムキッチン、収納スペース、クローゼット、シューズボックス、人感センサー付照明、ダウンライト、室内洗濯機置場、洗濯機置場、給湯、都市ガス、フローリング、都市ガス給湯、冷房、エアコン、C S、B S端子、イン...		
保険等	要 2年20,000円		
備考	<p>共用部には宅配ボックス・ゴミ出し24時間OKなど様々な設備やサービスが揃っているので便利です。建物のエントランスには防犯対策として施されているオートロック機能を備えています。収納はシューズボックス・クローゼットなど豊富なので、広々と空間を利用することも可能です。室内設備は洗面化粧台・浴室乾燥機など大満足な仕様です。キレイで使いやすい、お料理がはかどるシステムキッチンがあります。梅雨のジメジメした気候も、エアコン付きの物件なら安心です。築9年の物件でありながら、快適な生活を長く楽しむことができる物件です。犯罪を抑制する効果がある防犯カメラ付きの物件です。この物件はバルコニー付で、用途に合わせて利用できます。駅より徒歩9分で帰宅できる、快適な環境が魅力的な物件です。お家で賃貸したい方、事務所のご相談します。</p> <p>書留作成費：5,500円 24時間サポート（くらしど）：16,500円 更新料：新賃料1ヶ月 貸付保証：加入費 初期保証料：月謝総賃料4.0%～ 前払保証料：月0.7年払い（保証会社より異なる） 建売代等：有 27,500円～ 利用駅1：京急本線 京急川崎 徒歩9分 利用駅2：J R 京浜東北線 川崎駅 徒歩12分</p>		

新宿本店 新宿区新宿3-21-4新宿ニュータワービル1階
TEL：03-6279-2032



みずべや
水商売のお部屋



あずま通り店 新宿区歌舞伎町1-8-3良川ビル2階
TEL：03-6205-5732

LIBE RESIDENCIA 305号室



- ・「Amazon置き配」導入済み！
- ・宅配BOXあり！いつでも荷物が受け取れます。
- ・オートロック付きで防犯面○



- 設備
- ・TVドアホン
 - ・システムキッチン (ガス3口)
 - ・独立洗面台
 - ・エアコン
 - ・浴室乾燥機

※画像は別のお部屋になります。

京急本線・東海道本線	川崎駅 徒歩25分	
京急大師線	港町駅 徒歩10分	
所在名称	神奈川県川崎市川崎区中島1丁目11-6 LIBE RESIDENCIA (リープレジデンス)	
建物	専有面積	26.6㎡
	間取り	1R
	構造	軽量鉄骨造3階建
	向き	南
	築年月	2016年2月
契約条件	賃料	78,000 円
	共益費	4,500 円
	ALSOK使用料	1,270 円/月
	安心入居サポート	1,100 円/月(税込)
	礼金	0 ヶ月
	敷金	0 ヶ月
	家財保険料	20,000 円
	保証契約料	要加入(別途費用負担有)
	鍵交換代	30,250 円(税込)
	消臭・除菌費用	16,500 円(税込)
	更新料	新賃料1ヶ月分
	更新事務手数料	無
	契約期間	2年間
	契約種別	普通賃貸借
入居可能日	6月11日解約予定	
駐車場	駐車場 無	
保証会社	加入必須 エポス、エルズ、ナップ 他	
ペット	飼育不可	
共有	オートロック、駐輪場(屋根付)、宅配BOX、ゴミストッカー	
電気	東京電力	
ガス	都市ガス	
水道	公営水道	
備考	・契約金クレジット決済可 ※図面と現況が異なる場合は現況を優先致します。	

新宿本店

新宿区新宿3-21-4新宿ニュータワービル1階
TEL: 03-6279-2032



みずばや
水商売のお部屋



あずま通り店

新宿区歌舞伎町1-8-3良川ビル2階
TEL: 03-6205-5732

貸マンション

川崎駅

スクエアシティ川崎東田町 1101

間取り
1K

専有面積
22.59㎡

築年月
2016年12月

定期借家

チェックポイント！

主要採光面：南向き、事務所使用不可、楽器不可、最上階、B・T別、浴室乾燥機、トイレ、温水洗浄便座、洗面所、洗面所独立、ガスコンロ可、2口コンロ、システムキッチン、収納スペース、クローゼット、家具付き、家電付、室内洗濯機置場、洗濯機置場、給湯、フローリング、エアコン、インターネット対応、オートロック、モニタ付オートロック、モニタ付インターホン、エレベーター、宅配BOX



物件種目	貸マンション
最寄駅	川崎
間取タイプ	1K
賃料条件	賃料 88,000円
	礼金1ヶ月 敷金なし 保証金なし

物件所在地	神奈川県川崎市川崎区東田町 10-17		
交通	J R 京浜東北・根岸線 川崎 徒歩8分		
建物	建物名	スクエアシティ川崎東田町 1101	
	構造・規模	RC 11階建/11階部分	
	使用部分積	22.59㎡	
間取内訳			
築年月	2016年12月	契約期間	2年
管理費等	11,000円/月 共益費なし 雑費なし		
駐車場			
現況	居住中 2024年08月02日退去予定	入居可能時期	2024年8月中旬予定
設備	B・T別、浴室乾燥機、トイレ、温水洗浄便座、洗面所、洗面所独立、ガスコンロ可、2口コンロ、システムキッチン、収納スペース、クローゼット、家具付き、家電付、室内洗濯機置場、洗濯機置場、給湯、フローリング、エアコン、インターネット対応、オートロック、モニタ付オートロック、モニタ付インターホン...		
保険等	要 2年20,000円		
備考	■建交代代33,000円 ■退去時クリーニングコート代55,000円 ■事務手数料22,000円 ■退去時精算手数料5,500円 (最終請求時) ■指定賃貸保証加入 (総賃料100%) ■賃料等引き落とし料330円/月 ■家具家電撤去費用27,500円 (家具家電無し契約を希望の場合) ■短期解約違約金：賃料1ヶ月分(1年未満) ■セパルWiFi (50GB) 付 ■民泊・簡易宿泊による利用及びそれに伴う広告等は一切禁止 ■法人で保証会社加入無しの場合、敷金1か月 ■海外審査合格可 ■全物件先行契約になります。 ■事務所・50H0利用禁止 ■外田籍の方：CTN加入要 (海外審査OK) 初期保証料：賃料総額100% 月次手数料2,330円 (税込) ■エッセントシリーズ ■事務手数料：22,000円 退去時精算手数料：5,500円 室内清掃費用：55,000円 更新料：新賃料1ヶ月 賃貸保証：加入要 初期保証料：総賃料の100% 更新料：20,000円/年毎 建交代代等：有 33,000円～ 利用駅1：京急本線 京急川崎 徒歩7分 利用駅2：京急本線 八丁 徒歩16分		

新宿本店 新宿区新宿3-21-4新宿ニュータワービル1階
TEL：03-6279-2032



みずおぱや
水商売のお部屋



あずま通り店 新宿区歌舞伎町1-8-3良川ビル2階
TEL：03-6205-5732

プレール・ドゥーク新丸子

住み替え応援システムRe・Room
家賃でポイントがたまる！
住み替えで使ってお得！

安心管理システム24時間管理
学生・女性にオススメ

インターネット月額基本使用料無料 (BBM-NET)

ペット相談可 (小型犬または猫1匹、敷金2ヶ月)

2021年築!



ACCESS

東急東横線 武蔵小杉駅 徒歩8分

東急東横線 新丸子 徒歩3分

204号室	賃料	92,000円
	管理費	8,000円
	敷金 0ヶ月 礼金 1ヶ月	

OUTLINE

間取り	1K	タイプ		専有面積	25.55㎡
入居日	2024年06月下旬		内見	6/16~現地対応予定	
「木下の賃貸」友の会費 1,980 円 (税込) /月額					
所在地	神奈川県川崎市中原区新丸子東1-823-9				
構造	RC造		規模	8階建2階	
竣工日	2021年6月		総戸数	29戸	
駐輪場	有り		空き	要確認	
駐車場	—		空き	—	
駐車場賃料	—		駐車場礼金及び仲介手数料	—	
ペット飼育	相談		ペット飼育の場合の敷金	(※猫は2ヶ月分、敷金2ヶ月分)	
方位	西		ガス	都市ガス	
建物管理会社	株式会社キノシタコミュニティ				

LEASE CONDITION

契約期間	2年	更新料	新賃料 1.25 ヶ月
解約予告	1ヶ月前に文書で当社宛に通知		
鍵交換代	27,500 円 (税込)	消毒代	26,400 円 (税込)
定額ルームクリーニング代	63,800 円 (税込)		

EQUIPMENT

オートロック	○	洗濯機置場	○	バルコニー	○
エレベーター	○	浴室乾燥機	○	CATV	○
TVモニター付きインターフォン	○	洗浄機能付暖房便座	○	BSアンテナ	○
宅配ボックス	○	追い焚き	○	CSアンテナ	○
ガスコンロ	○	居室床材フローリング	○	カーシェアリング	○
IHクッキングヒーター	○	エアコン	○		
独立洗面台	○	浄化槽	○		

※保証会社利用必須です。木下グループをご利用の場合、初回保証料80%と月額550円 (税込) の利用手数料、また2年毎に20,000円の継続保証委託料が必要です。※CATV、インターネット等対応物件の場合、利用時は別途契約、費用がかかります。※契約時に定額ルームクリーニング代として63,800円 (税込) ~ (お部屋の広さにより異なります) です。※BBM-NET対応物件の場合、月額基本使用料は無料ですが、オプションサービスには別途費用がかかります。※入居者補償制度あり※木下の賃貸友の会加入必須。月額1,980 (税込) 円~/法人プラン月額990円 (住まいのトラブル緊急サポートのみ) ※12ヵ月未満の解約時、賃料1ヵ月分の違約金が御座います。

備考

新生活応援
家具家電リース

【配達料無料】 【設置無料】 【撤去無料】

新生活をはじめるのに初期費用が削減できる

リースで置く家電・家具は4つご紹介しています

	家具 4点セット	家具・家電 10点セット
家具	月額 5,500円	月額 9,900円
家電	月額 4,400円	月額 8,800円

※図面と現況が異なる場合には現況を優先とします。

貸マンション

武蔵小杉駅

ハーモニーレジデンス武蔵小杉フォレストスクエア(ムサシコスギフォレストスクエアレジデンス) 113

間取り
1DK

専有面積
25.52㎡

築年月
2019年09月

チェックポイント！

バイク置場有,駐輪場有,主要採光面：北向き,事務所使用不可,ペット相談 保証人不要,二人入居可,デザイナーズ,外観タイル張り,オール電化B・T別,シャワー,浴室乾燥機,トイレ,温水洗浄便座,洗面台,ガスコンロ付,2口コンロ,システムキッチン,クローゼット,シューズボックス,室内洗濯機置場,給湯,プロパンガス,フローリング,エアコン,C S, B S 端子,インターネット使用料無料,モニタ付オートロック,防犯用ガラス,エレベーター,宅配BOX



物件種目	貸マンション
最寄駅	武蔵小杉
間取タイプ	1DK
賃料条件	賃料 108,500円 礼金1ヶ月 敷金なし 保証金なし

物件所在地	神奈川県川崎市中原区小杉町2丁目 207-3		
交通	東急東横線 武蔵小杉 徒歩10分		
建物	建物名	ハーモニーレジデンス武蔵小杉フォレストスクエア(ムサシコスギフォレストスクエアレジデンス) 113	
	構造・規模	RC 5階建/1階部分	
	使用部分積	25.52㎡	
	間取内訳	DK 6. 2畳	
築年月	2019年09月	契約期間	2年
管理費等	なし 共益費 15,000円/月 雑費なし		
駐車場			
現況	居住中	入居可能時期	2024年6月10日
設備	B・T別,シャワー浴室乾燥機,トイレ,温水洗浄便座,洗面台,ガスコンロ付,2口コンロ,システムキッチン,クローゼット,シューズボックス,室内洗濯機置場,給湯,プロパンガス,フローリング,エアコン,C S, B S 端子,インターネット使用料無料,モニタ付オートロック,防犯用ガラス,エレベーター...		
保険等	要 2年22,000円		
備考	■入居中サポート/21450円 ■抗菌代/17600円 ■事務手数料/11000円 更新料:新賃料1.5ヶ月 賃貸保証:利用可 保証会社必須~50% (最低保証料5万円) 利用駅1:東急目黒線 新丸子 徒歩10分 利用駅2:東急東横線 元住吉 徒歩23分		

新宿本店 新宿区新宿3-21-4新宿ニューターワビル1階
TEL: 03-6279-2032



みずべや
水商売のお部屋



あずま通り店 新宿区歌舞伎町1-8-3良川ビル2階
TEL: 03-6205-5732

貸アパート

川崎駅

カーサ・アダージョ 206

間取り
1LDK

専有面積
40.04㎡

築年月
2013年07月

オートロックあり
交通便◎駅近でお買い物らくらく

チェックポイント！

バイク置場有(2,160円/月)、駐輪場有(無料)、二人入居可、2面採光、全室2面採光、角部屋、24時間換気システム、振分、B・T別、シャワー、浴室暖房、浴室乾燥機、温水洗浄便座、洗面所、洗面台、シャワー付洗面化粧台、洗面所独立、ガスコンロ付、ガスコンロ可、2口コンロ、カウンターキッチン、収納スペース、クローゼット、シューズボックス、照明器具、ダウンライト、室内洗濯機置場、洗濯機置場、給湯、都市ガス、クッションフロア、都市ガス給湯、エアコン、インターネット対応、オートロック、モニタ付オートロック、モニタ付インターホン、シャッター雨戸、24時間セキュリティ、テラス



物件種目	貸アパート
最寄駅	川崎
間取タイプ	1LDK
賃貸条件	賃料 109,000円
	礼金なし 敷金なし 保証金なし

物件所在地	神奈川県川崎市川崎区渡田1丁目9-4		
交通	J R 京浜東北・根岸線 川崎 徒歩15分		
建物	建物名	カーサ・アダージョ 206	
	構造・規模	木造 2階建/2階部分	
	使用部分積	40.04㎡	
	間取内訳		
築年月	2013年07月	契約期間	2年
管理費等	6,000円/月		
駐車場	空無		
現況	空家	入居可能時期	相談
設備	B・T別、シャワー、浴室暖房、浴室乾燥機、温水洗浄便座、洗面所、洗面台、シャワー付洗面化粧台、洗面所独立、ガスコンロ付、ガスコンロ可、2口コンロ、カウンターキッチン、収納スペース、クローゼット、シューズボックス、照明器具、ダウンライト、室内洗濯機置場、洗濯機置場、給湯、都市ガス、クッ...		
保険等	要 2年15,000円		
備考	人気の1LDK！カウンターキッチンでスタイリッシュなお部屋！角部屋！敷金・礼金なし物件！川崎駅近くで買い物も便利！オートロック付きで安心。新生活にぴったりのお部屋です。スーパーやコンビニ近くで利便性◎。◇1年未満の短期解約の場合、違約金1ヶ月発生致します。家賃引落とし手数料4,400円。クリーニング費用：77,000円。町内会費：300円/月。更新料：新賃料1ヶ月。賃貸保証：加入要。日本セーフティ（保証人あり40%・無し50%）1年毎10,000円更新料。鍵交換代等：有 16,500円。利用駅1：J R 東海道本線 川崎 徒歩15分。利用駅2：京急大師線 京急川崎 徒歩18分。		

新宿本店 新宿区新宿3-21-4新宿ニューワークビル1階
TEL：03-6279-2032



みずべや
水商売のお部屋



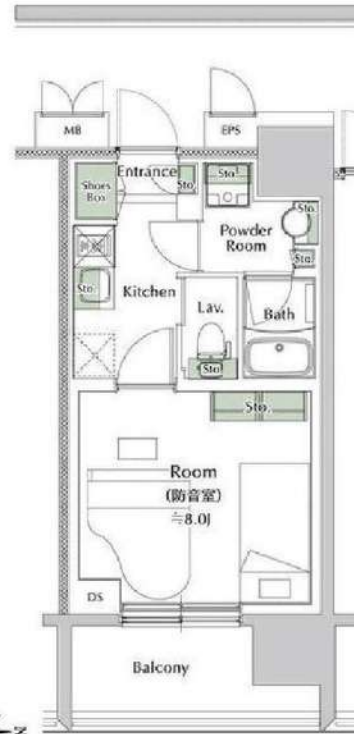
あずま通り店 新宿区歌舞伎町1-8-3良川ビル2階
TEL：03-6205-5732

プレイ新丸子

号室	賃料
0602	135,000円

☆若手音楽家のための防音マンション

新生活応援 防音住み替えキャンペーン



- ◆若手音楽家のための防音マンション
- ◆宅配BOX ■共用防音ホール(予約制・有料)
- ◆インターネット無料
- ※他社の回線は引き込めません。
- ◆温水洗浄便座 ◆浴室換気乾燥機
- ◆独立洗面化粧台 ◆2口ガスコンロ
- ◆室内洗濯機置場 ◆玄関人感センサー
- ◆カラーTVモニター付オートロック
- 二人入居可
- 駐輪場使用料 上段月額220円、下段月額440円
- ※各戸1台迄・電動アシスト自転車は下段のみ
- 24時間楽器演奏可能※使用制限等あり
- ※完全な防音ではありません
- ※事務所・SOHO・スタジオとしての使用厳禁
- ※法人登記不可

個人：顔写真付身分証明書又は住民票・保険証+顔写真
 法人：会社概要・印鑑証明書・謄本・入居者身分証明書
 ※その他必要に応じて請求させていただきます

図面が現状と異なる場合は現状優先とします。
 更新料:新賃料の0ヶ月分

管理費	15,000円		
敷金	0ヶ月	礼金	0ヶ月
所在地	神奈川県川崎市中区 新丸子町761-3		
交通	東急東横線 新丸子 徒歩3分 東急目黒線 新丸子 徒歩3分 JR南武線 武蔵小杉 徒歩5分		
構造	鉄筋コンクリート(RC造) 13階建		
専有面積	25.46㎡	開口部方位	東
総戸数	36戸	間取り	1K
築年月	2023/01	契約期間	2年(定期借家)
入居日	07/26		
設備等	都市ガス、公共下水、オートロック、TVドアホン、宅配BOX、B・T別、浴室乾燥機、洗濯機置き場室内、ガスコンロ、システムキッチン、コンロ2口、フローリング、バルコニー、エレベーター、CATV、CSアンテナ、BSアンテナ、エアコン、楽器、防犯カメラ、温水洗浄便座、ネット無料、洗面台、ピクチャーレール、インターネット種類光、外壁タイル、敷地内ごみ置き場、ダブルロックキー、人感照明センサー		
備考	借家人賠償責任保険が付いた火災保険に加入 保証会社(住テックサポート・EPC)要加入:賃料+管理費の50%+60% (別途 月次保証料+口金保証手数料+更新保証料等) 短期解約違約金有り※1年未満FR付分付賃料・管理費1か月分 ※1年以上1年6か月未満:賃料・管理費1か月分 2年定期借家契約 再契約時:新賃料の1か月分 解約予告:2か月前 ※原状回復時、クリーニング費用等要負担 入居日は変更となる場合がございます。		

新宿本店 新宿区新宿3-21-4新宿ニュータワービル1階
 TEL: 03-6279-2032



みずべや
 水商売のお部屋



あずま通り店 新宿区歌舞伎町1-8-3良川ビル2階
 TEL: 03-6205-5732