

# ハーモニーテラス南馬込 202

物件種別	間取り	賃料	管理費等
アパート	1R	71,500円	3,500円

【Wi-Fiインターネット無料!!※アイのぞみネット】ロフト付 築浅デザイナーズアパート! ★lot対応  
★階段下収納で荷物スッキリ♪

【Wi-Fiインターネット無料!!※アイのぞみネット】ロフト付 築浅デザイナーズアパート! ★lot対応★階段下収納で荷物スッキリ♪

外観

その他

間取り図
 <p>202号室 居室 8.02㎡ 住戸面積11.04㎡</p>

※図面と異なる場合は現況を優先となります。

敷金/保証金	0円	礼金/権利金	0円
敷引/償却金	0円	更新料	1.5ヶ月(新賃料)
更新事務手数料			
その他費用			
物件所在地	東京都大田区南馬込1丁目17-3		
交通	都営浅草線 馬込駅 徒歩10分 京浜東北線 大森駅 徒歩18分		
間取り詳細	洋室 4.90畳, ロフト 3.00畳		
構造	木造 2階 / 2階建		
面積	11.04㎡	向き	南東
築年月	2022年2月	契約期間	普通借家契約 2年
退去日		入居時期	2024年7月10日
駐車場			
設備	ロフト, ネット使用料不要, エアコン, 温水洗浄便座, フローリング, 階段下収納, 室内洗濯機置場, 押入, トイレ有, ガス給湯, シューズボックス, ガスコンロ, 冷蔵庫, シャワー, ガスキッチン, TVインターホン, デザイナーズ, 外壁タイル張り		
入居諸条件	二人入居可		
損害保険	要 22,000円(2年)		
保証会社	必須 保証会社必須~50%(最低保証料5万円)		
備考	<ul style="list-style-type: none"> <li>■入居中サポート/21450円 ■抗菌代/17600円 ■事務手数料/11000円 ■保証会社必須~50%(最低保証料5万円) ■保険/22000円 ■鍵費用/22000円 ■契約期間(2年普借)※違約金有</li> <li>☆AZPの賃料+1万円でスーパーゼロプラン適用★0</li> </ul>		

新宿本店 新宿区新宿3-21-4新宿ニューワークビル1階  
TEL: 03-6279-2032



みずべや  
水商売のお部屋



あずま通り店 新宿区歌舞伎町1-8-3良川ビル2階  
TEL: 03-6205-5732

横須賀線「西大井」駅 徒歩6分 東急大井町線「戸越公園」駅 徒歩8分  
都営浅草線「中延」駅 徒歩8分

FR :

# クレヴィスタ戸越公園 305

東京都品川区二葉3丁目120

構造 鉄筋コンクリート6階建

面積 20.71㎡

竣工 2020年10月

間取り 1K



退去予定日：  
方角：東



## セールスポイント

横須賀線西大井周辺への引っ越しをお考えなら「クレヴィスタ戸越公園」。家から190mのところ、薬や日用品を買うのに便利なふたば薬局があります。料理がしやすい二口コンロ、調理時間の短縮もできます。当社では横須賀線西大井周辺の賃貸情報を数多く取り扱っております。引っ越しを検討しているなら、お気軽にご連絡ください。

## スマートホーム

スマホアプリ「Space Core」で利用可。お部屋により設置されている機器が異なる場合や、非設置の物件もございますので現地をご確認ください。【機能】①スマートロック②温湿度センサー③室内防犯カメラ④赤外線家電操作機能⑤管理会社とのチャット機能など

※図面と現況が異なる場合は現況優先になります。



## ▼賃貸借条件

賃料	82,000円
共益費	15,000円
契約期間	2年
更新料	新賃料の1ヶ月
▼その他条件	
ペット	相談
法人	可
外国籍	留学生(語学/専/短) 敷金+1.5 社会人・大学生 敷金+1

※法人(保証会社不可):敷金+2ヶ月/礼金+2ヶ月  
※水・風可:敷金+1ヶ月  
※2人入居:敷金+1ヶ月  
※ペット:小型犬+1ヶ月/猫+1.5ヶ月(償却)  
※不動産業者入居不可(連保も不可)  
※民泊転貸禁止  
※先行申込可・先行契約不可

## ▼初期費用

敷金	0ヶ月
礼金	0ヶ月
保証:イオースカート	緊急連絡先40%
保証:ルームバンク 口振手数料¥330	緊急連絡先40%
保証:GTN	GTN 外国籍の方エポスグローバルプラン 総額家賃の100% +月次費用 総額家賃の2%
その他月額費用	リビングアシスト総合保険 800円
室内清掃費用	44,000円
鍵交換代	33,000円
その他初期費用	書類作成代11,000円
入居時期	相談 2024年6月中旬

新宿本店 新宿区新宿3-21-4新宿ニートワビル1階  
TEL: 03-6279-2032



みずべや  
水商売のお部屋



あずま通り店 新宿区歌舞伎町1-8-3良川ビル2階  
TEL: 03-6205-5732

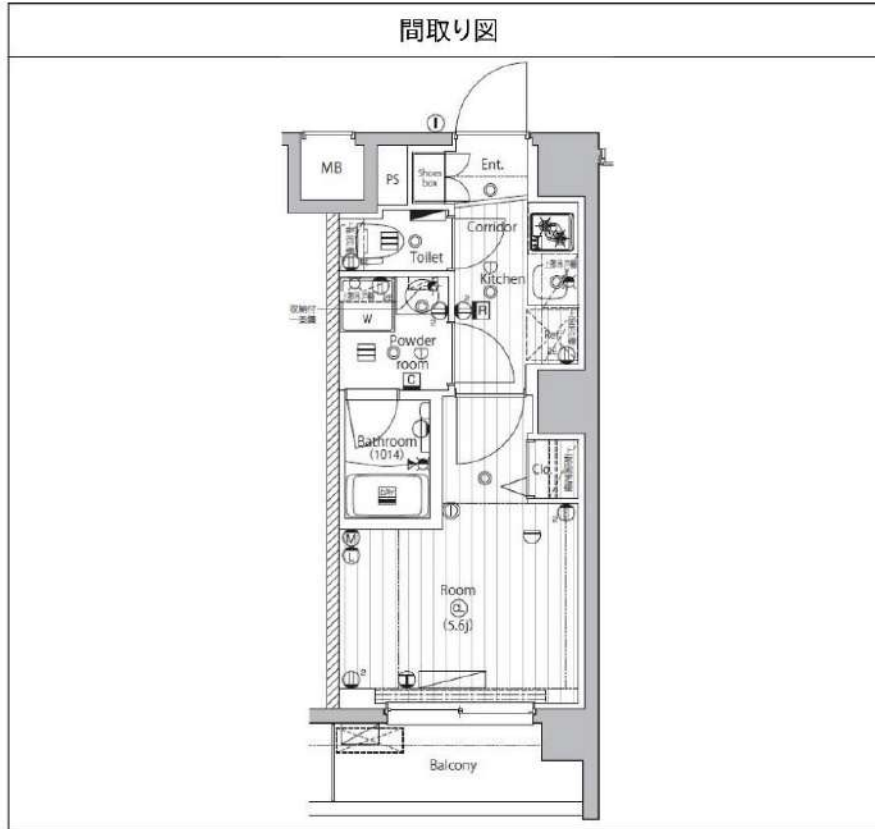
# プレミアムキューブ品川戸越 104

物件種別	間取り	賃料	管理費等
マンション	1K	84,000円	15,000円

**【Wi-Fiインターネット無料!※シーファイブ】ペット2匹可 高級分譲賃貸マンション♪**

【Wi-Fiインターネット無料!※シーファイブ】ペット2匹可 高級分譲賃貸マンション♪

敷金/保証金	0円	礼金/権利金	84,000円
敷引/償却金	0円	更新料	1.5ヶ月(新賃料)
更新事務手数料			
その他費用			
物件所在地	東京都品川区戸越6丁目20番17		
交通	都営浅草線 中延駅 徒歩4分 東急大井町線 戸越公園駅 徒歩5分 横須賀線 西大井駅 徒歩12分		
間取り詳細			
構造	鉄筋コンクリート 1階 / 8階建		
面積	20.74㎡	向き	北西
築年月	2016年11月	契約期間	普通借家契約 2年
退去日		入居時期	2024年7月10日
駐車場	バイク置き場		
設備	浴室乾燥、ガス給湯、バス・トイレ別、CS、シャワー、2口コンロ、ガスキッチン、温水洗浄便座、エアコン、洗面所独立、室内洗濯機置場、押入、BS、人感照明センサー、モニタ付オートロック、洗面化粧台、ネット使用料不要、クローゼット、フローリング、システムキッチン、トイレ有、ガスコンロ、ユニットバス、ガスコンロ設置済、バス有、シューズボックス、TVインターホン、デザイナーズ、エレベーター、外壁タイル張り、宅配BOX		
入居諸条件	ペット可、事務所不可、二人入居可		
損害保険	要 23,000円(2年)		
保証会社	可 保証会社必須/～50%		
備考	■入居中サポート/21450円 ■抗菌代/17600円 ■事務手数料/11000円 ■保証会社必須/～50% ■保険/23000円 ■鍵費用/22000円 ■契約期間(2年普借)※違約金有☆AZPの賃料+1万円でスーパーゼロプラン適用★0 ■ペット飼育時条件有		



※図面と異なる場合は現況を優先となります。

**新宿本店** 新宿区新宿3-21-4新宿ニュータワービル1階  
TEL: 03-6279-2032



**みずべや**  
水商売のお部屋



**あずま通り店** 新宿区歌舞伎町1-8-3良川ビル2階  
TEL: 03-6205-5732

最寄駅	間取り	賃料		号室
<b>池上8分</b>	<b>1K</b>	<b>¥86,000</b>	<b>ガリシア池上</b>	<b>401</b>

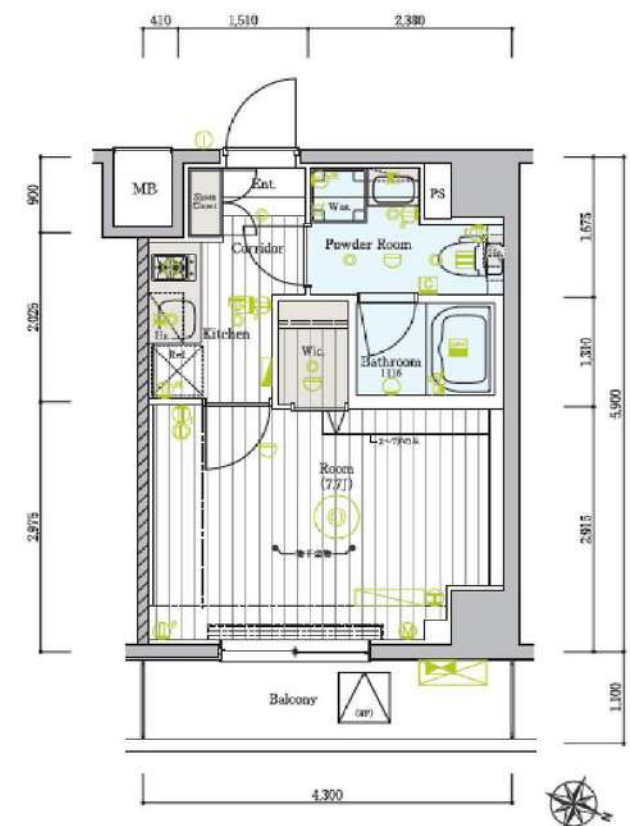
東急池上線「池上駅」徒歩8分  
JR・東急「蒲田駅」徒歩18分

所在地	東京都大田区池上5-4-3		
路線	東急池上線		
最寄駅	池上	駅	8分
物件種別	マンション	構造	RC
築年	2016年9月	階層	8階建
専有面積	25.37 m <sup>2</sup>	間取り	1K
現況	退去予定	2024/6/23	
契約種別	普通借家	期間	2年間(更新可)
賃料	¥86,000	敷金	0ヶ月
管理費	¥12,000	礼金	1ヶ月
更新料	新賃料の1ヵ月分 更新事務手数料11000円		
保険料	2年間	¥20,000	
契約手数料	5,000円(税別)	解約予告1ヵ月前通知	
鍵交換費用	20,000円(税別)		
退去時請求	ハウスクリーニング代	45,000円(税別)	
	エアコン洗浄代	12,000円(税別)	
保証会社	<b>利用必須</b>	株式会社ミライズインシュア	
保証料	初回保証料	月額総支払額の50~100%	
	年間保証料	12,000円、月次手数料 月額400円(税別)	
24時間サポート	月額1,000円(税込)		
条件	ペット	○	敷金2ヵ月追加(解約時全額償却)
	外国籍	○	2人入居
	法人契約	○	生活保護
設備	バス・トイレ別	○	エレベーター
	エアコン	○	オートロック
	独立洗面台	○	宅配BOX
	ガス種別	都市	
	インターネット	○(別途契約)	
備考	ウォークインクローゼット・モニター付インターホン・2口ガスコンロ・浴室換気乾燥機・ウォシュレット・駐輪場・駐車場・バイク置場、ペット小型2匹まで可 【短期解約の違約金】1年未満の解約:賃料+管理費の2ヵ月 1年以上2年未満の解約:賃料+管理費1ヵ月		
建物管理会社	株式会社BRIコミュニティ		
駐輪場等空き確認TEL	03-5786-7660		



ペット飼育の場合  
敷金追加2ヵ月  
小型2匹まで可

**敷金なし!**



※図面と現況が異なる場合は、現況優先とさせていただきます。

**新宿本店** 新宿区新宿3-21-4新宿ニューターワビル1階 TEL: 03-6279-2032  

**みずべや** 水商売のお部屋  

**あずま通り店** 新宿区歌舞伎町1-8-3良川ビル2階 TEL: 03-6205-5732

都営浅草線『西馬込』駅 徒歩4分 同線利用で『五反田』駅 直通7分



**ペット飼育可能**  
 小型犬・猫いずれか1匹  
 (体長50cm以内)  
 ※飼育時は敷金プラス1ヶ月(預かり)

※参考写真

名称: HY's Durante (ハイズ デュランテ)  
 所在地: 東京都大田区西馬込1丁目19番12号  
 構造: 鉄筋コンクリート造 地上8階建  
 竣工: 2016年1月  
 交通: 都営浅草線『西馬込』駅徒歩4分  
 『馬込』駅徒歩12分

**【募集条件】**

号室	賃料	間取り	専有面積	現況
102	86,500円	1K	25.43㎡	6/7退去予定
301	89,000円	1K	25.80㎡	即入居
703	91,000円	1K	26.07㎡	現空
<b>管理費 8,000円</b>				

- 礼金 / 1ヶ月
- 敷金 / 1ヶ月
- 更新料 / 新賃料1.5ヶ月分
- 火災保険 / 18,000円
- 条件 / 文書事務手数料 5,500円(税込)  
 鍵交換費用 27,500円(税込)  
 振替事務手数料 330円(税込) / 月  
 ステージ安心サポート24 19,800円(税込)
- その他 / 保証会社加入のご  
 保証人不要プランご相談可能  
 初回保証料: 毎月支払額の50%  
 ※学生プラン有り: 初回保証料 10,000円~  
 月額保証料 700円  
 ※保証会社利用しない場合は、敷金2ヶ月  
 ※別途留学生プラン有 (連帯保証人不要)

~ご利用保証会社~  
 エポスROOM iD・ルームバンクインシュア  
 初回保証料: 一律50%  
 留学生プラン 初回: 毎月支払い合計額の100% (最低保証40,000円)  
 月額保証料 700円  
 外国人サポートプラン利用料 10,800円/年 (初年度より)  
 ※初期費用のお支払いにクレジットカード決済をご利用可  
 ※法人様契約の際の諸条件は別途お問い合わせください  
 ※退去時、貸主の指定業者による室内のクリーニング費用(44,000円・税込)・エアコン内部洗浄(14,300円・税込/台)は借主様負担となります。

- \* カラーTVモニター付きオートロック
- \* ガスキッチン
- \* 独立洗面化粧台
- \* 室内防水パン
- \* インターネット無料・Wi-fi完備(C-five)※他回線不可
- \* ウォシユレット
- \* 浴室暖房換気乾燥機
- \* サーモシャワー水栓
- \* 冷暖房エアコン完備



※ライフラインに限り※※申込自由※  
 ※電気含むその他ライフライン→ライフライン取扱業者からご案内  
 事前にご案内をお願いします! ※対象物件あり



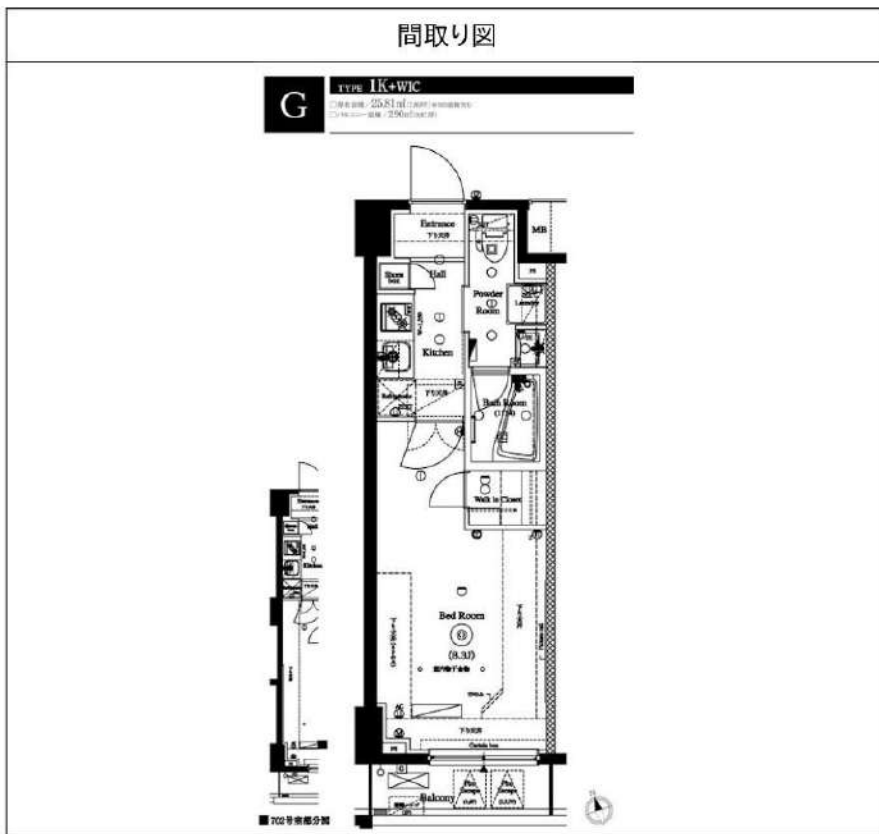
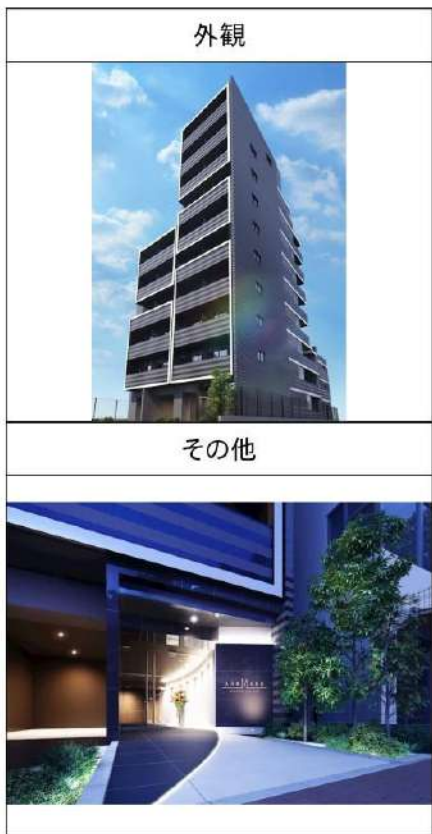
図面と現況が異なる場合は、現況優先と致します



# アークマーク梅屋敷アジュールコート 503

物件種別	間取り	賃料	管理費等
マンション	1K	96,500円	15,000円

敷金/保証金	0円	礼金/権利金	0円
敷引/償却金		更新料	1ヶ月(新賃料)
更新事務手数料			
その他費用	[一時金]クラブアセットα(契約時・2年毎):20,000円,クリーニング費用(退去時):49,500円,エアコン内部洗浄費用/台:13,200円,鍵交換費用(退去時):38,500円		
物件所在地	東京都大田区大森西6丁目14-14		
交通	京急本線 梅屋敷駅 徒歩2分 京浜東北線 蒲田駅 徒歩16分 京急本線 大森町駅 徒歩9分		
間取り詳細	洋室 8.30畳		
構造	鉄筋コンクリート 5階 / 10階建		
面積	25.81㎡	向き	南西
築年月	2021年6月下旬	契約期間	普通借家契約 2年
退去日	2024年5月30日	入居時期	2024年6月中旬
駐車場	要問合せ 駐輪場 バイク置き場		
設備	24時間換気システム, 24時間緊急通報システム, 2口コンロ, BS, CS, インターホン, エアコン, ガスキッチン, ガス給湯, システムキッチン, シャワー, シューズボックス, ダブルデインブルキー, ネット使用料不要, バスト(トイレ別), フローリング, マルチメディアコンセント, モニタ付オートロック, ユニットバス, 温水洗浄便座, 室内洗濯機置場, 照明付き, 人感照明センサー, 洗面化粧台, 脱衣所, 浴室乾燥, 2F以上, ワークインクローゼット, オートロック, TVインターホン, 24時間ゴミ出し可, エレベーター, 外壁タイル張り, 宅配BOX		
入居諸条件	ペット可, ルームシェア不可, 外国人相談, 楽器使用不可, 高齢者不可, 事務所不可, 二人入居相談, 法人可		
損害保険	要 18,000円(2年)		
保証会社	必須 新日本信用保証50%またはルームバンクインシュア40%		
備考	引越業者指定有り/ベスト引越サービス/退去時費用は審査状況により先払いのケース有り/ペット飼育可能(小型犬・猫1匹まで)敷金1ヶ月追加/法人契約の場合、敷金礼金各1ヶ月分追加12ヶ月未満の解約の場合、短期解約違約金月額賃料1ヶ月分/解約予告2ヶ月前/アセットでんき利用必須/インターネット無料		



※図面と異なる場合は現況を優先となります。

**新宿本店** 新宿区新宿3-21-4新宿ニューターワビル1階  
TEL: 03-6279-2032

**みずべや**  
水商売のお部屋

**あずま通り店** 新宿区歌舞伎町1-8-3良川ビル2階  
TEL: 03-6205-5732

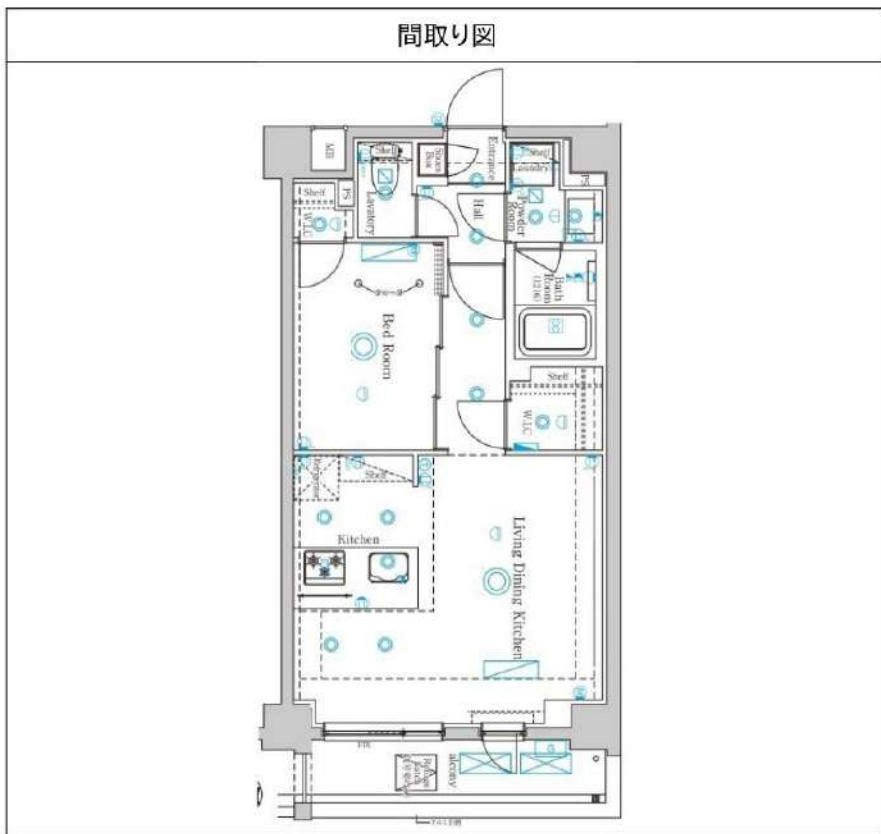
# ラフィスタ蒲田南 II 201

物件種別	間取り	賃料	管理費等
マンション	1LDK	153,000円	20,000円

**【Wi-Fiインターネット無料※シーファイブ】ペット可 築浅高級分譲賃貸マンション 人気の角部屋!**

【Wi-Fiインターネット無料※シーファイブ】ペット可 築浅高級分譲賃貸マンション 人気の角部屋!

敷金/保証金	153,000円	礼金/権利金	153,000円
敷引/償却金	153,000円	更新料	1.5ヶ月(新賃料)
更新事務手数料			
その他費用			
物件所在地	東京都大田区西六郷1丁目44-4		
交通	京急本線 雑色駅 徒歩13分 東急多摩川線 矢口渡駅 徒歩18分 京浜東北線 蒲田駅 徒歩19分		
間取り詳細	LDK 13.80畳		
構造	鉄筋コンクリート 2階 / 6階建		
面積	42.48㎡	向き	西
築年月	2021年2月	契約期間	普通借家契約 2年
退去日		入居時期	2024年5月8日
駐車場	バイク置き場		
設備	浴室乾燥, カウンターキッチン, ガス給湯, バス・トイレ別, CS, シャワー, ガスキッチン, 温水洗浄便座, エアコン, エアコン2台, 室内洗濯機置場, 押入, BS, フォークインクローゼット, 人感照明センサー, モニタ付オートロック, 洗面化粧台, ネット使用料不要, クローゼット, 3口以上コンロ, フローリング, トイレ有, ガスコンロ, バス有, 追い風乾燥機, 脱衣所, シューズボックス, TVインターホン, デザイナーズ, エレベーター, 外壁タイル張り, 宅配BOX		
入居諸条件	ペット可, 事務所不可, 二人入居可		
損害保険	要 25,000円(2年)		
保証会社	可 保証会社必須/～50%		
備考	■入居中サポート/21450円 ■抗菌代/17600円 ■事務手数料/11000円 ■保証会社必須/～50% ■保険/25000円 ■鍵費用/25300円 ■契約期間(2年普借)※違約金有☆AZPの賃料+1万円でスーパーゼロプラン適用★0 ■ペット飼育時条件有		



※図面と異なる場合は現況を優先となります。

**新宿本店** 新宿区新宿3-21-4新宿ニューターワビル1階 TEL: 03-6279-2032
 
**みずべや** 水商売のお部屋
 
**あずま通り店** 新宿区歌舞伎町1-8-3良川ビル2階 TEL: 03-6205-5732

# ZOOM戸越銀座 302

物件種別	間取り	賃料	管理費等
マンション	1LDK	167,000円	13,000円

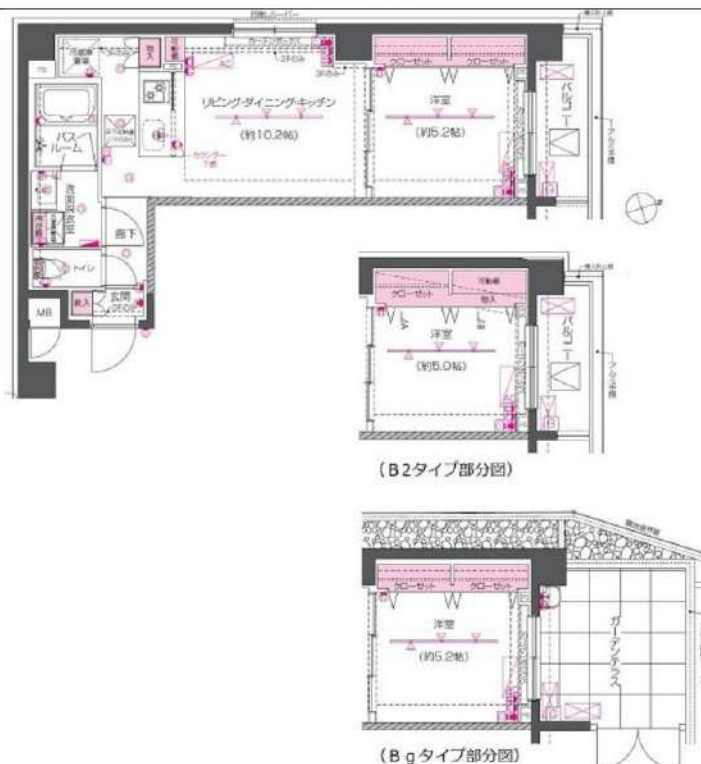
敷金/保証金	167,000円	礼金/権利金	167,000円
敷引/償却金		更新料	1ヶ月(新賃料)
更新事務手数料			
その他費用	<small>[-一時金] 鍵交換費用(税込): 33,000円                  [月次費用] 家財保険+付帯サービス(税込): 1,835円                  [備考] ■契約時: 当月分+翌月分の賃料・管理費をお支払い頂きます ■解約時: ルームクリーニング費用及び借主負担分の原状回復費用をお支払い頂きます</small>		
物件所在地	東京都品川区戸越2丁目5-10		
交通	都営浅草線 戸越駅 徒歩5分 東急池上線 戸越銀座駅 徒歩7分 東急大井町線 戸越公園駅 徒歩8分		
間取り詳細	3階: LDK 10.20畳, 洋室 5.00畳		
構造	鉄骨鉄筋コンクリート 3階 / 9階建		
面積	40.00㎡	向き	北
築年月	2018年3月6日	契約期間	普通借家契約 2年
退去日		入居時期	相談
駐車場	要問合せ 駐輪場 バイク置き場		
設備	2口ガス(グリル付) バス・トイレ別 独立洗面台 脱衣室 浴室換気乾燥機 追焚 温水洗浄便座 角二面		
入居諸条件	ペット不可, 二人入居可		
損害保険			
保証会社	必須 トーシンライフ、オリコフォレントインシュア、全保連/保証料: 初回=賃料等×50%、月額=賃料等×1%		
備考	■民泊利用不可 ■自転車: 月額500円 バイク: 月額2,000円(契約時2年間一括払い※台数要確認) ■部屋タイプ: B2 ■大手法人保証会社未加入時: 敷金・礼金を各1ヶ月追加 ■外国籍相談可(申込条件: 在留カード必須、日本語読み書き出来る方、連帯保証人必須: 日本人又は永住者) ◆内見予約は「スマート内覧」◆		

外観



その他

間取り図



※図面と異なる場合は現況を優先となります。

**新宿本店** 新宿区新宿3-21-4新宿ニュータウンビル1階  
TEL: 03-6279-2032



**みずべや**  
水商売のお部屋



**あずま通り店** 新宿区歌舞伎町1-8-3良川ビル2階  
TEL: 03-6205-5732