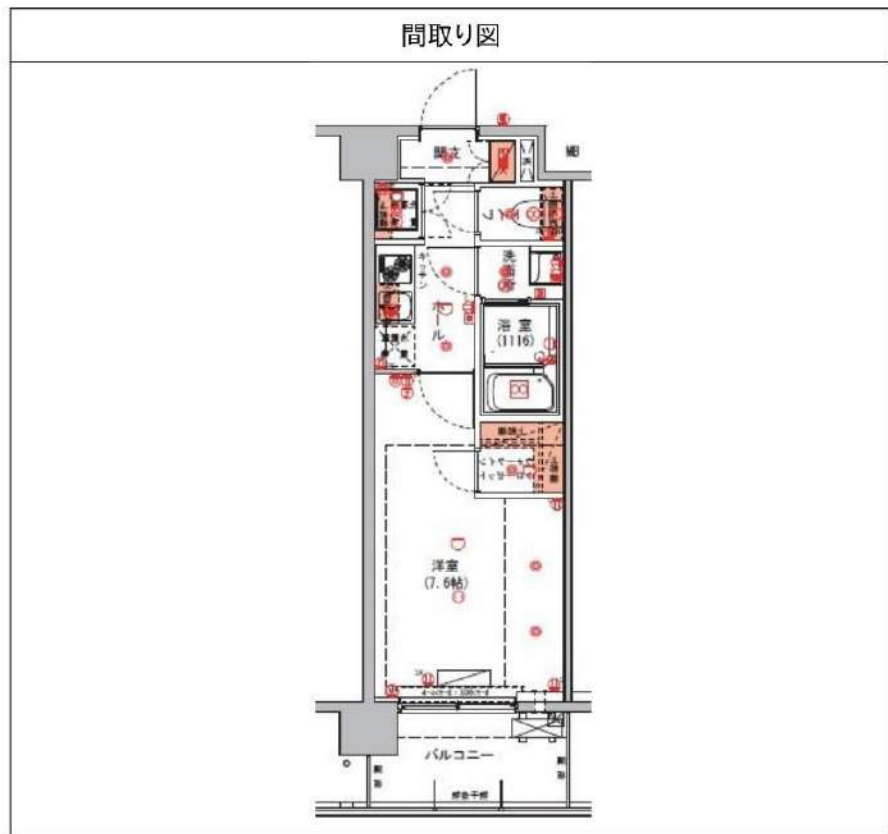


ハーモニーレジデンス東京アーバンスクエア#002 308

物件種別	間取り	賃料	管理費等
マンション	1K	78,000円	15,000円

ペット可 高級分譲賃貸マンション ウォークインクローゼットで荷物が多くても安心!

ペット可 高級分譲賃貸マンション ウォークインクローゼットで荷物が多くても安心!



敷金/保証金	0円	礼金/権利金	0円
敷引/償却金	0円	更新料	1.5ヶ月(新賃料)
更新事務手数料			
その他費用			
物件所在地	東京都板橋区坂下3丁目29-22		
交通	都営三田線 蓮根駅 徒歩10分 埼京線 浮間舟渡駅 徒歩17分 都営三田線 志村三丁目駅 徒歩21分		
間取り詳細			
構造	鉄筋コンクリート 3階 / 7階建		
面積	25.95㎡	向き	北東
築年月	2015年11月	契約期間	普通借家契約 2年
退去日		入居時期	2024年8月7日
駐車場	駐輪場 バイク置き場		
設備	浴室乾燥, ガス給湯, バス・トイレ別, CS, シャワー, 2口コンロ, ガスキッチン, 温水洗浄便座, エアコン, 洗面所独立, 室内洗濯機置場, 押入, BS, CATV, ウォークインクローゼット, シューズボックス, モニタ付オートロック, 洗面化粧台, クローゼット, フローリング, トイレ有, ガスコンロ, ユニットバス, バス有, システムキッチン, TVインターホン, デザイナーズ, エレベーター, 外壁タイル張り, 宅配BOX		
入居諸条件	ペット可, 事務所不可, 二人入居可		
損害保険	要 22,000円(2年)		
保証会社	可 保証会社必須~50%(最低保証料5万円)		
備考	■入居中サポート/21450円 ■抗菌代/17600円 ■事務手数料/11000円 ■保証会社必須~50%(最低保証料5万円) ■保険/22000円 ■鍵費用/22000円 ■契約期間(2年普借) ※違約金有 ☆AZPの賃料+1万円でスーパーゼロプラン適用★0 ■ペット飼育時条件有		

※図面と異なる場合は現況を優先となります。

新宿本店 新宿区新宿3-21-4新宿ニューターワビル1階
TEL: 03-6279-2032

みずべや
水商売のお部屋

あずま通り店 新宿区歌舞伎町1-8-3良川ビル2階
TEL: 03-6205-5732

ペット可築浅分譲賃貸マンション

ARCOBALENO ITABASHISAKURAGAWA

東武東上線『上板橋』駅徒歩10分
東武東上線『ときわ台』駅徒歩15分

■物件概要

名称：ARCOBALENO ITABASHISAKURAGAWA
(アルコバレーノ板橋桜川)

所在地：東京都板橋区桜川2丁目7番5号

構造：鉄筋コンクリート造地上5階建

竣工：2021年12月

交通：東武東上線『上板橋』駅徒歩10分

東武東上線『ときわ台』駅徒歩15分

条件：敷金0ヶ月/礼金0.5ヶ月(1Fのみ)

敷金0ヶ月/礼金1ヶ月(1F以外)

更新料 新賃料の1ヶ月分

文書事務手数料 5,500円(税込)

振替事務手数料 330円(税込)/月

鍵交換費 27,500円(税込)

ステージ安心サポート24(税込) 19,800円

火災保険：18,000円(自己加入可※条件有)

■保証会社

保証会社：①エポスRoomiD②ルームバンクインシュア

毎月支払い合計額の50%

学生プラン初回 10,000円

月額保証料700円

保証会社利用しない場合、敷金2ヶ月

～ご利用保証会社～

エポスROOM iD・ルームバンクインシュア

※留学生プラン 初回：毎月支払い合計額の100%

(最低保証料 50,000円)

月額保証料 700円

外国人サポートプラン利用料 10,800円/年(初年度より)

※初期費用のお支払いにクレジットカード決済をご利用可

※法人様契約の際の諸条件は別途お問い合わせください

※ 退去時、貸主の指定業者による室内のクリーニング費用(44,000円・税込)・エアコン内部洗浄(14,300円・税込/台)は借主様負担となります。

独立洗面台

ネット・wi-fi
無料

宅配ボックス

106・406(1K)

※408は反転



高級感ある
ホテルライクな
内廊下♪



ペット飼育可能
※猫・小型犬いずれか2匹
飼育時は敷金1ヶ月預かり
(体長50cm以内・体重10kgまで)

～設備～

- *TVEモニター付オートロック
 - *2ロガスシステムキッチン
 - *独立洗面化粧台(シャンプードレッサー)
 - *浴室換気暖房乾燥機
 - *ウォシュレット
 - *室内洗濯防水パン
 - *エアコン1基
 - *防犯カメラ
 - *防犯センサー(1F)
 - *BS・CS・CATV(JCOM東京)
 - *宅配ボックス・メールボックス
 - *インターネット無料 Wi-Fi対応(ギガプライズ) ※他回線利用不可
 - *敷地内ゴミ置き場
 - *1Fエレベーター前モニター
 - *駐車場 20,000円/月
 - *バイク置き場 3,000円/月
 - *無料駐輪場
- ※駐車場・バイク置き場・駐輪場は空状況要確認



※参考写真



【募集条件】

号室	賃料	間取り	専有面積	現況
106	79,000円	1K	25.33㎡	現空
406	84,000円	1K	25.33㎡	6/30空予定
408	84,000円	1K	25.51㎡	現空

管理費 15,000円

図面と現況が異なる場合は、現況優先と致します

新宿本店 新宿区新宿3-21-4新宿ニュータワービル1階
TEL: 03-6279-2032



みずべや
水商売のお部屋



あずま通り店 新宿区歌舞伎町1-8-3良川ビル2階
TEL: 03-6205-5732

マキシヴ高島平 206

物件種別	間取り	賃料	管理費等
マンション	1K	79,000円	15,000円

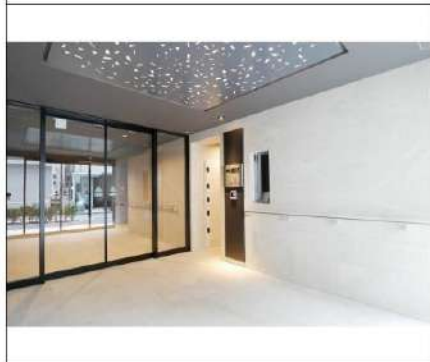
【インターネット無料※J:COM】ペット可 高級賃貸マンション 人気のバス・トイレ・洗面完全独立タイプ

【インターネット無料※J:COM】ペット可 高級賃貸マンション 人気のバス・トイレ・洗面完全独立タイプ

外観

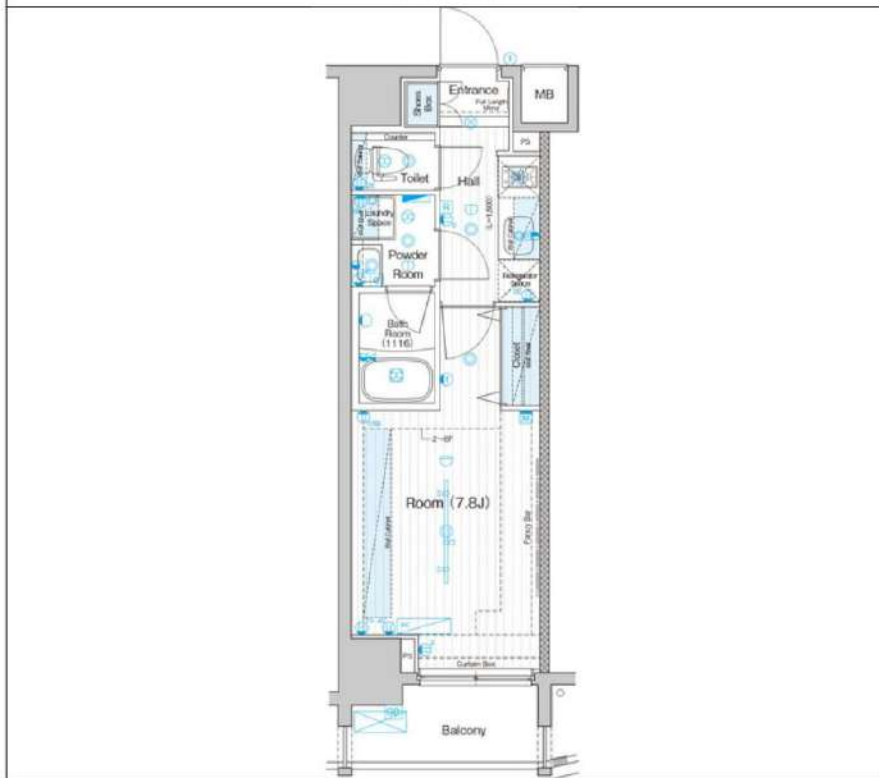


その他



※図面と異なる場合は現況を優先となります。

間取り図



敷金/保証金	79,000円	礼金/権利金	79,000円
敷引/償却金	79,000円	更新料	1.5ヶ月(新賃料)
更新事務手数料			
その他費用			
物件所在地	東京都板橋区高島平9丁目44-2		
交通	都営三田線 西台駅 徒歩10分 都営三田線 高島平駅 徒歩12分 都営三田線 連根駅 徒歩19分		
間取り詳細			
構造	鉄筋コンクリート 2階 / 7階建		
面積	25.52㎡	向き	南
築年月	2018年12月	契約期間	普通借家契約 2年
退去日		入居時期	2024年7月9日
駐車場	駐輪場 バイク置き場		
設備	浴室乾燥、ガス給湯、バス・トイレ別、CS、押入、2口コンロ、ガスキッチン、温水洗浄便座、エアコン、室内洗濯機置場、シャワー、BS、CATV、シューズボックス、モニタ付オートロック、洗面化粧台、ネット使用料不要、クローゼット、フローリング、トイレ有、ガスコンロ、ユニットバス、ガスコンロ設置済、バス有、システムキッチン、TVインターホン、デザイナーズ、エレベーター、外壁タイル張り、毛氈BOX		
入居諸条件	ペット可、事務所不可、二人入居可		
損害保険	要 23,000円(2年)		
保証会社	可 保証会社必須/～50%		
備考	■入居中サポート/21450円 ■抗菌代/17600円 ■事務手数料/11000円 ■保証会社必須/～50% ■保険/23000円 ■鍵費用/22000円 ■契約期間(2年普借)※違約金有☆AZPの賃料+1万円でスーパーゼロプラン適用★0 ■ペット飼育時条件有		

新宿本店 新宿区新宿3-21-4新宿ニュータウンワビル1階
TEL: 03-6279-2032

みずべば
水商売のお部屋

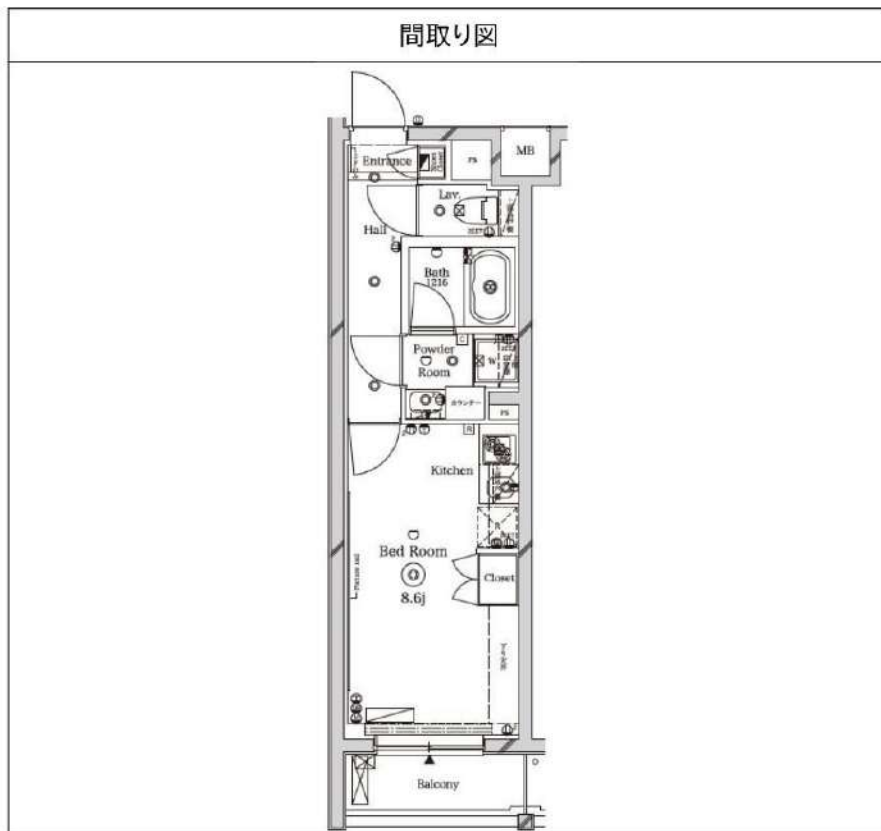
あずま通り店 新宿区歌舞伎町1-8-3良川ビル2階
TEL: 03-6205-5732

ラフィスタ東武練馬 206

物件種別	間取り	賃料	管理費等
マンション	1K	80,500円	15,000円

**【Wi-Fiインターネット無料!※シーファイブ】周辺環境良好!ペット可
高級分譲賃貸マンション♪**

【Wi-Fiインターネット無料!※シーファイブ】周辺環境良好!ペット可 高級分譲賃貸マンション♪



敷金/保証金	0円	礼金/権利金	0円
敷引/償却金	0円	更新料	1.5ヶ月(新賃料)
更新事務手数料			
その他費用			
物件所在地	東京都板橋区徳丸3丁目11-17		
交通	東武東上線 東武練馬駅 徒歩8分 東武東上線 下赤塚駅 徒歩14分 東京メトロ副都心線 地下鉄赤塚駅 徒歩16分		
間取り詳細			
構造	鉄筋コンクリート 2階 / 4階建		
面積	26.36㎡	向き	南
築年月	2016年4月	契約期間	普通借家契約 2年
退去日		入居時期	2024年7月7日
駐車場	駐輪場 バイク置き場		
設備	浴室乾燥, ガス給湯, バス・トイレ別, CS, シャワー, 2口コンロ, ガスキッチン, 温水洗浄便座, エアコン, 洗面所独立, 室内洗濯機置場, 押入, BS, モニタ付オートロック, シューズボックス, ネット使用料不要, クローゼット, フローリング, トイレ有, ガスコンロ, ユニットバス, ガスコンロ設置済, バス有, システムキッチン, 洗面化粧台, TVインターホン, デザイナーズ, エレベーター, 外壁タイル張り, 宅配BOX		
入居諸条件	ペット可, 事務所不可, 二人入居可		
損害保険	要 23,000円 (2年)		
保証会社	必須 保証会社必須/～50%		
備考	■入居中サポート/21450円 ■抗菌代/17600円 ■事務手数料/11000円 ■保証会社必須/～50% ■保険/23000円 ■鍵費用/22000円 ■契約期間(2年普借)※違約金有☆AZPの賃料+1万円でスーパーゼロプラン適用★0 ■ペット飼育時条件有		

※図面と異なる場合は現況を優先となります。

新宿本店

新宿区新宿3-21-4新宿ニュータワービル1階
TEL: 03-6279-2032



みずべや
水商売のお部屋



あずま通り店

新宿区歌舞伎町1-8-3良川ビル2階
TEL: 03-6205-5732

セゾリ新江古田 404

物件種別	間取り	賃料	管理費等
マンション	1K	83,000円	11,000円

【インターネット無料!※イーブロード】WINKクローゼット付 ペット可 浴室マイクロバブル装置 高級賃貸マンション

【インターネット無料!※イーブロード】WINKクローゼット付 ペット可 浴室マイクロバブル装置 高級賃貸マンション

敷金/保証金	0円	礼金/権利金	83,000円
敷引/償却金	0円	更新料	1ヶ月(新賃料)
更新事務手数料			
その他費用			
物件所在地	東京都練馬区豊玉中1丁目17-11		
交通	都営大江戸線 新江古田駅 徒歩10分 西武池袋線 桜台駅 徒歩14分 西武池袋線 江古田駅 徒歩19分		
間取り詳細			
構造	鉄筋コンクリート 4階 / 6階建		
面積	25.76㎡	向き	西
築年月	2019年3月	契約期間	普通借家契約 2年
退去日		入居時期	2024年7月6日
駐車場	駐輪場 バイク置き場		
設備	BS, CS, ネット使用料不要, TVインターホン, エアコン, システムキッチン, ガスコンロ, ガスコンロ設置済, 2口コンロ, ガスキッチン, ガス給湯, 室内洗濯機置場, クローゼット, ウォークインクローゼット, シューズボックス, 押入, バス・トイレ別, 浴室乾燥, 温水洗浄便座, ユニットバス, バス有, トイレ有, シャワー, モニタ付オートロック, デザイナーズ, エレベーター, 外壁タイル張り, 宅配BOX		
入居諸条件	ペット可, 事務所不可, 二人入居不可		
損害保険	要 23,000円 (2年)		
保証会社	可 保証会社必須 / ~50%		
備考	■更新料/新賃料の1.00ヶ月 ■保証会社必須 / ~50% ■鍵費用 / 22000円 ■保険 / 23000円 ■更新事務手数料 / 11000円 ■ペット飼育時条件有		



※図面と異なる場合は現況を優先となります。

新宿本店 新宿区新宿3-21-4新宿ニューターワビル1階
TEL: 03-6279-2032



みずべや
水商売のお部屋



あずま通り店 新宿区歌舞伎町1-8-3良川ビル2階
TEL: 03-6205-5732

ハーモニーレジデンス山手大塚#002 904


物件種別	間取り	賃料	管理費等
マンション	1K	89,500円	15,000円

セキュリティも室内設備も充実 周辺環境良好 ペット可 高級分譲賃貸マンション

セキュリティも室内設備も充実 周辺環境良好 ペット可 高級分譲賃貸マンション

外観

その他

間取り図


※図面と異なる場合は現況を優先となります。

敷金/保証金	89,500円	礼金/権利金	89,500円
敷引/償却金	89,500円	更新料	1.5ヶ月(新賃料)
更新事務手数料			
その他費用			
物件所在地	東京都豊島区北大塚2丁目18番10		
交通	山手線 大塚駅 徒歩4分 東京メトロ丸ノ内線 新大塚駅 徒歩13分 都電荒川線 大塚駅前駅 徒歩4分		
間取り詳細			
構造	鉄筋コンクリート 9階 / 14階建		
面積	21.02㎡	向き	南東
築年月	2015年8月	契約期間	普通借家契約 2年
退去日		入居時期	2024年10月15日
駐車場	駐輪場 バイク置き場		
設備	24時間換気システム, 浴室乾燥, ガス給湯, バス・トイレ別, CS, シャワー, 2口コンロ, ガスキッチン, 温水洗浄便座, エアコン, 室内洗濯機置場, 押入, BS, モニタ付オートロック, シューズボックス, クローゼット, フローリング, トイレ有, ガスコンロ, ユニットバス, バス有, システムキッチン, 洗面化粧台, TVインターホン, デザイナーズ, エレベーター, 外壁タイル張り, 宅配BOX		
入居諸条件	ペット可, 事務所不可, 二人入居可		
損害保険	要 23,000円(2年)		
保証会社	可 保証会社必須/～50%		
備考	■入居中サポート/21450円 ■抗菌代/17600円 ■事務手数料/11000円 ■保証会社必須/～50% ■保険/23000円 ■鍵費用/22000円 ■契約期間(2年普借) ※違約金有 ☆AZPの賃料+1万円でスーパーゼロプラン適用 ★0 ■ペット飼育時条件有		

<p>新宿本店 新宿区新宿3-21-4新宿ニュータウンビル1階 TEL: 03-6279-2032</p>	 <p>みずべや 水商売のお部屋</p>	<p>あずま通り店 新宿区歌舞伎町1-8-3良川ビル2階 TEL: 03-6205-5732</p>
--	--	---

ラフィスタ練馬春日町 106

物件種別	間取り	賃料	管理費等
マンション	2K	94,500円	15,000円

【WiFiインターネット無料※シーファイブ】ペット1匹可♪独立洗面台、バストイレ別の嬉しい仕様!高級分譲賃貸マンション

【WiFiインターネット無料※シーファイブ】ペット1匹可♪独立洗面台、バストイレ別の嬉しい仕様!高級分譲賃貸マンション

外観



その他



※図面と異なる場合は現況を優先となります。

間取り図



敷金/保証金	0円	礼金/権利金	0円
敷引/償却金	0円	更新料	1.5ヶ月(新賃料)
更新事務手数料			
その他費用			
物件所在地	東京都練馬区春日町6丁目7-41		
交通	都営大江戸線 練馬春日町駅 徒歩5分 都営大江戸線 光が丘駅 徒歩15分 東京メトロ有楽町線 平和台駅 徒歩22分		
間取り詳細	洋室 5.00畳		
構造	鉄筋コンクリート 1階 / 5階建		
面積	26.80㎡	向き	北
築年月	2022年1月	契約期間	普通借家契約 2年
退去日		入居時期	2024年7月5日
駐車場	バイク置き場		
設備	24時間換気システム, 浴室乾燥, ガス給湯, バストイレ別, CS, シャワー, 2口コンロ, ガスキッチン, 温水洗浄便座, エアコン, 室内洗濯機置場, 押入, BS, モニタ付オートロック, システムキッチン, ネット使用料不要, クローゼット, フローリング, トイレ有, ガスコンロ, 防犯ガラス, ユニットバス, バス有, シューズボックス, 洗面化粧台, TVインターホン, デザイナーズ, エレベーター, 外壁タイル張り, 宅配BOX, 防犯カメラ		
入居諸条件	ペット可, 事務所不可, 二人入居可		
損害保険	要 23,000円(2年)		
保証会社	可 保証会社必須/～50%		
備考	■入居中サポート/21450円 ■抗菌代/17600円 ■事務手数料/11000円 ■保証会社必須/～50% ■保険/23000円 ■鍵費用/22000円 ■契約期間(2年普借)※違約金有☆AZPの賃料+1万円でスーパーゼロプラン適用★0 ■ペット飼育時条件有		

新宿本店 新宿区新宿3-21-4新宿ニューパークビル1階
TEL: 03-6279-2032

みずべや
水商売のお部屋

あずま通り店 新宿区歌舞伎町1-8-3良川ビル2階
TEL: 03-6205-5732

プレール・ドゥーク成増

号室	賃料
413	99,000円

2駅3路線利用可★



管理費	10,000円		
敷金	0ヶ月	礼金	0ヶ月
所在地	東京都板橋区 成増2丁目34-3		
交通	東京メトロ有楽町線 地下鉄成増 徒歩6分 東京メトロ副都心線 地下鉄成増 徒歩6分 東武東上線 成増 徒歩9分		
構造	鉄筋コンクリート(RC造) 4階建		
専有面積	28.62㎡	開口部方位	南東
総戸数	49戸	間取り	1R
築年月	2017/10	契約期間	2年
駐車場等	駐車場無し、バイク置き場空有2,200円(税込) *空き要確認(原付限定), 駐輪場空有無料 1台*空き要確認		
入居日	7月下旬 06/12退去(居住中)		
設備等	都市ガス, 公共下水, オートロック, モニタ付オートロック, ダブルロックキー, 宅配BOX, 防犯カメラ, 2階以上の物件, 給湯, 最上階の物件, B・T別, 浴室乾燥機, 温水洗浄便座, ガスコンロ, システムキッチン, 独立洗面台, コンロ2口, 室内洗濯機置き場, カウンターキッチン, エアコン, 収納, 2面採光, 角部屋, 下駄箱, ネット無料, フローリング, バルコニー, 人感照明センサー, エレベーター, 敷地内ごみ置場		
備考	<ul style="list-style-type: none"> ■保証会社加入必須 ■2年未満の解約の場合、賃料1ヶ月分相当額の違約金が発生します 鍵交換料: 22,000円(税込) 保険料: 22,000円(税無) 2年 解約予告: 2ヶ月前 		

保証会社: 加入要
トーセイ賃貸保証 月額賃料等の50%、年間保証委託料10,000円/年
※毎月の賃料には、賃料等の1%の支払手数料が発生いたします。

【申込時必要書類】
申込者(個人): 身分証明書・収入証明書
申込者(法人): 決算書3期分・履歴事項全部証明書
連帯保証人(個人): 身分証明書・収入証明書
※身分証明書は免許証もしくは健康保険証

図面が現状と異なる場合は現状優先とします。
更新料: 新賃料の1ヶ月分

新宿本店 新宿区新宿3-21-4新宿ニューワールドビル1階
TEL: 03-6279-2032



みずべや
水商売のお部屋



あずま通り店 新宿区歌舞伎町1-8-3良川ビル2階
TEL: 03-6205-5732

ハーモニーレジデンス山手巢鴨ザ・ガーデン 304

物件種別	間取り	賃料	管理費等
マンション	1DK	114,000円	15,000円

【WiFiインターネット無料!※FGBB】ペット飼育可 築浅高級賃貸マンション 人気のバス・トイレ・洗面完全独立タイプ

【WiFiインターネット無料!※FGBB】ペット飼育可 築浅高級賃貸マンション 人気のバス・トイレ・洗面完全独立タイプ



敷金/保証金	0円	礼金/権利金	0円
敷引/償却金	0円	更新料	1.5ヶ月(新賃料)
更新事務手数料			
その他費用			
物件所在地	東京都豊島区巢鴨4丁目16-4		
交通	都営三田線 巢鴨駅 徒歩9分 山手線 大塚駅 徒歩10分 山手線 駒込駅 徒歩22分		
間取り詳細	洋室 4.5畳		
構造	鉄筋コンクリート 3階 / 5階建		
面積	25.44㎡	向き	北東
築年月	2021年4月	契約期間	普通借家契約 2年
退去日		入居時期	2024年5月19日
駐車場			
設備	浴室乾燥, ガス給湯, バス・トイレ別, CS, シャワー, 2口コンロ, ガスキッチン, 温水洗浄便座, エアコン, 室内洗濯機置場, 押入, BS, モニタ付オートロック, シューズボックス, ネット使用料不要, クローゼット, フローリング, トイレ有, ガスコンロ, ユニットバス, バス有, システムキッチン, 洗面化粧台, TVインターホン, デザイナーズ, エレベーター, 外壁タイル張り, 宅配BOX		
入居諸条件	ペット可, 事務所不可, 二人入居可		
損害保険	要 22,000円(2年)		
保証会社	可 保証会社必須~50%(最低保証料5万円)		
備考	<ul style="list-style-type: none"> ■入居中サポート/21450円 ■抗菌代/17600円 ■事務手数料/11000円 ■保証会社必須~50%(最低保証料5万円) ■保険/22000円 ■鍵費用/22000円 ■契約期間(2年普借) ※違約金有 ☆AZPの賃料+1万円でスーパーゼロプラン適用★0 ■ペット飼育時条件有 		

※図面と異なる場合は現況を優先となります。

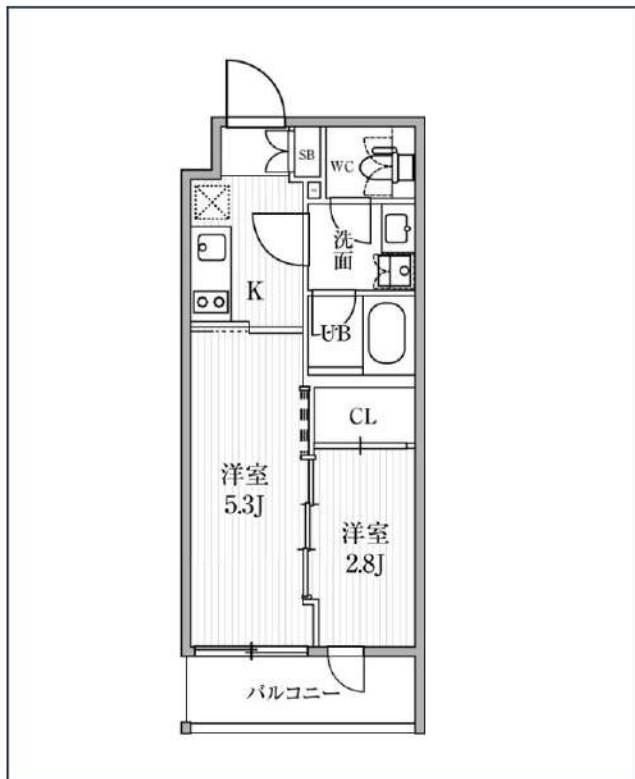
新宿本店 新宿区新宿3-21-4新宿ニュータウンワビル1階
TEL: 03-6279-2032

みずべや
水商売のお部屋

あずま通り店 新宿区歌舞伎町1-8-3良川ビル2階
TEL: 03-6205-5732

SYFORME東池袋

東京メトロ有楽町線「東池袋」徒歩4分
東京メトロ丸の内線「新大塚」徒歩10分
JR山手線「池袋」徒歩15分



号室	賃料	
203	121,000円	

管理費	10,000円		
敷金	なし	礼金	0円
所在地	東京都豊島区東池袋5丁目15-5		
構造・階建	RC 2階部分 / 地上4階、地下0階		
築年月	2022年10月	総戸数	26
間取り	2K	専有面積	25.43㎡
契約期間	普通借家2年	開口向き	北西
保険		連帯保証人	指定しない

保証会社			
その他費用	鍵交換費用24,200円 税込、Goodプレミアムα (24Hサポートのみ) 11,000円 税抜(入居時)、住宅総合保険(フレックス)20,000円 非課税(入居時)、Goodプレミアムα 登録料2,000円/税抜(入居時)		
入居時期	2024年6月上旬	退去予定日	—

備考	特約等につきましてはGoodリアルエステート仲介会社様専用サイトの部屋詳細をご確認下さい。		
----	---	--	--

インターネット 使用料無料	オートロック	宅配ボックス	専用ゴミ置き場	浴室乾燥機	追い焚き	ウォシュレット	エレベーター	礼金0	洗面所独立	照明器具	洗濯機取付済
バス・トイレ別	コンロ2口	システムキッチン	エアコン	24時間システム	下駄箱	防犯カメラ	光ファイバー	集合ポスト	築2年以内	フローリング	ベランダ/バルコニー

※現況と図面に相違がある場合は、現況優先となります。

新宿本店 新宿区新宿3-21-4新宿ニュータワービル1階
TEL : 03-6279-2032



みずのまや
水商売のお部屋



あずま通り店 新宿区歌舞伎町1-8-3良川ビル2階
TEL : 03-6205-5732

FOR RENT

DIPS大山中丸町 403号室

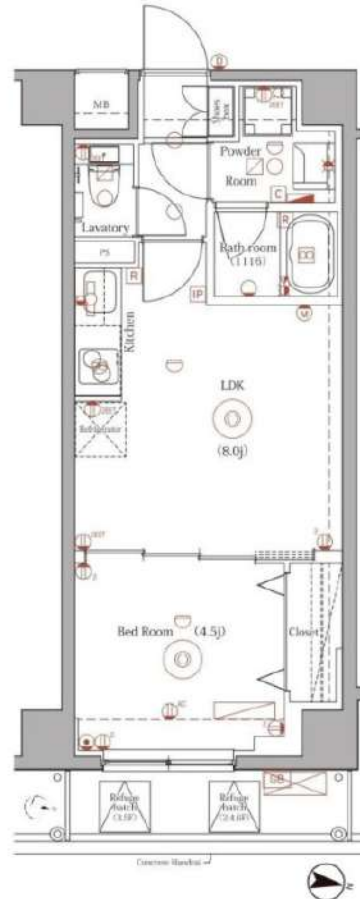
東武東上線大山駅 徒歩9分

有楽町線要町駅 徒歩16分

山手線池袋駅 徒歩18分

Wi-Fi
インターネット無料スマート家電
コントローラー設置外出先から
エアコンを
つけられます！TVモニター付
オートロック浴室
乾燥機ペット飼育可能
犬・猫可(小型2匹まで)※保証金
1ヶ月追加大型バイク
相談可共用部
VR内見専有部
VR内見

専有部のVR内見はマンション内の
同タイプの別部屋です。
間取り・建具の色等が実際の部屋と
異なる場合があります。



※図面と現況が異なる場合は、現況を優先致します。

分譲賃貸マンション

賃料	128,000円	管理費	15,000円
間取	1LDK	専有面積	壁芯32.48㎡
保証金	1ヵ月	礼金	0ヵ月
敷金	0ヵ月	更新料	1ヵ月

住居表示	東京都板橋区中丸町 39-14		
建築構造	鉄筋コンクリート地上8階	所在階	4階
入居日	相談	建物竣工	2023年6月
現況	居住中	退去予定日	2024年6月12日
ペット飼育	可能	くらしーど24	2年16,500円
火災保険料	少額短期保険 2年18,000円～	鍵交換代	22,000円
設備			
備考	<p>■インターネット「シーファイブ、Wi-Fi」(無料)</p> <p>■保証金は貸主受領時に全額償却されます。預かり金ではありません。退去時原状回復で借主が負担すべき費用の内、保証金の額までは貸主負担に変更することとし、借主への請求から差し引かれます。</p> <p>■保証会社必須 ■解約2ヶ月前予告 ■短期解約違約金有</p> <p>■ペット飼育の場合保証金1ヶ月追加</p> <p>■入居審査後、インターネット・電気・ガス・水道のご利用に関し、業者よりお電話させていただきます。</p> <p>■駐輪場・駐車場等の確認は共用部管理会社へお問い合わせください。</p> <p>■居住中・完成前の物件は全て先行契約になります。</p> <p>■共用部管理会社：(株)日本コミュニティー 03-5366-1222</p>		
保証会社 第1候補	【初回】賃料+管理費合計の50%	:	71,500円
	【月次】賃料+管理費合計の1.5%	:	2,145円

新宿本店 新宿区新宿3-21-4新宿ニュータウンビル1階
TEL: 03-6279-2032



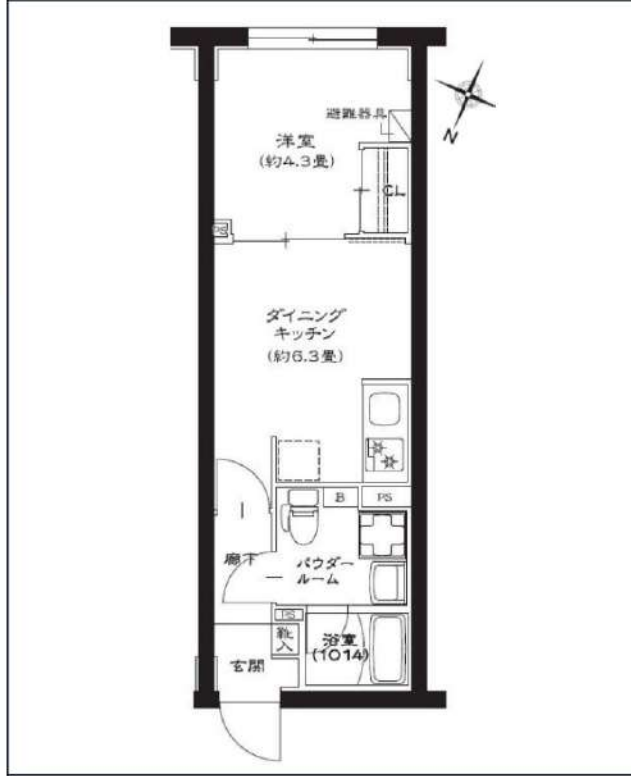
みずべや
水商売のお部屋



あずま通り店 新宿区歌舞伎町1-8-3良川ビル2階
TEL: 03-6205-5732

ジェノヴィア池袋

ペット可 外国籍・留学生相談



- 都市ガス
- 独立洗面台
- インターネット使用料無料
- システムキッチン
- 宅配ボックス
- 専用ゴミ置き場
- 駐輪場
- 浴室乾燥機
- ウォシュレット
- オートロック
- 洗濯機置場室内
- エアコン
- ペット相談
- 二人入居相談
- 防犯カメラ
- エレベーター
- バス・トイレ別
- コンロ2口
- フローリング
- 礼金0
- 最上階
- 角部屋
- 洗面台
- クローゼット

*現況と図面に相違がある場合は、現況優先となります。

東京メトロ副都心線「池袋」徒歩11分
 東京メトロ有楽町線「池袋」徒歩13分
 西武池袋線「椎名町」徒歩12分

号室	賃料
401	142,000円

管理費	10,000円		
敷金	なし	礼金	0ヶ月
その他費用	ハウスクリーニング38,500円(退去時)、事務手数料11,000円(入居時)		
所在地	〒171-0021 東京都豊島区西池袋3丁目9-4		
構造・階建	RC 4階部分 / 4階		
築年月	2023年7月	専有面積	26.68㎡
間取り	1DK	開口向き	南東
契約期間	普通借家2年	更新料	1ヶ月(新賃料)
保険	更新事務手数料		
保証会社	ルームバンク(グ) 保証料(初回契約時)40%、保証料(月額)2700円、※月額保証に保険、駆けつけ費用含む ※外国籍の場合、初回保証料100% 年毎10,800円		
退去予定日	2024年4月30日	入居時期	2024年5月下旬
備考	・1年未満の解約は短期解約違約金有⇒賃料、管理費総額1ヶ月分・解約予告2ヶ月前 ・水商売の方 保証会社+保証人+契約時ルームクリーニング代必須・ペット飼育の場合、敷金1ヶ月増額/償却&初回保証料+20%		

・BS/CS(要確認)・駐輪場/駐車場(要確認)・Wi-Fi無料(要確認) ・退去前の申込は先行契約となります・民泊不可・契約時、緊急連絡先の身分証写し提出必須
 ・保険料は保証会社によって変更がございます・外国籍の場合、初回保証料100% 年毎10,800円 初期費用QR、クレカ決済可能、家賃支払いQR、クレカ決済可能(月額保証料+家賃2%)

駐輪場等の空き確認はこちらへ→ 株式会社グッドコム 03-5338-0160

新宿本店 新宿区新宿3-21-4新宿ニュータワービル1階
 TEL: 03-6279-2032



みずべや
 水商売のお部屋



あずま通り店 新宿区歌舞伎町1-8-3良川ビル2階
 TEL: 03-6205-5732