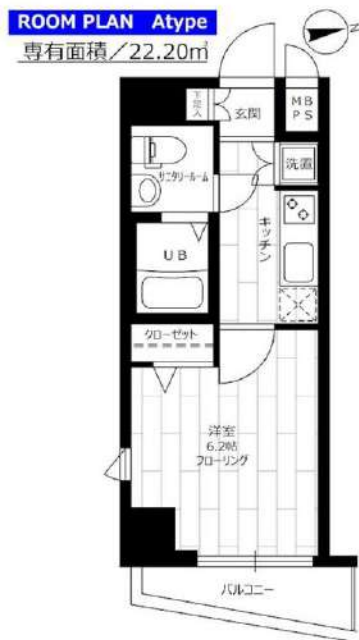


分譲型賃貸マンション

都営浅草線 泉岳寺駅まで 徒歩2分

山手線 品川駅まで 徒歩14分

管理室、メールボックス、システムキッチン、ガスコンロ設置済、2口コンロ、ガスレンジ付、ガスキッチン、バス・トイレ別、脱衣所、浴室乾燥、温水洗浄便座、洗面所にドア、洗面化粧台、バス有、トイレ有、シャワー、エアコン、BS、CS、CATV、ネット使用料不要、電話2回線、ネット専用回線、光ファイバー、TVインターホン、マルチメディアコンセント、インターホン、インターネット専用線配線済み、2F以上、防犯カメラ、オートロック、ディンプルキー、モニタ付オートロック、給湯、エレベーター、24時間ゴミ出し可、風除室、敷地内ゴミ置き場、宅配BOX、冷房、暖房、外壁タイル張り、分譲タイプ、フローリング、室内洗濯機置場、クローゼット、シューズボックス、玄関収納、収納有、人感照明センサー、角住戸、2面採光、駅まで平坦、駅前



インターネット使い放題!

★光ケーブル★

(プロバイダ・契約料・通信料不要)

※端末は各自のご負担となります。

※この図面は販売図面をもとに作成しております。図面と異なる場合は現況を優先となります。

ステージファースト高輪Ⅱ

賃料	401号室 84,000円		
構造	鉄骨鉄筋コンクリート造 地上階数 12階		
交通	都営浅草線 泉岳寺駅まで 徒歩2分		
所在地	東京都港区高輪2丁目16-26		
完成	2003年10月	専有面積	22.20m ²
現況	空室	入居時期	2024年05月31日
敷金	1ヶ月	共益費	5,000円
礼金	1ヶ月	契約終了時 敷金償却	1ヶ月
契約期間	普通 2年間	解約予告	1ヶ月前
更新料	新賃料1ヶ月	火災保険	20,000円(2年)
保証会社	必須	保証人	不要
契約条件	[一時金] 鍵交換代:19800円 アクト安心ライフ 24:16500円 [月次費用] システム利用料:275円 初回保証料:月額費用の40%、1年毎に更新保証料 10,000円。(GTN使用時50%~100%) ペット(不可)、外国人入居(相談)、楽器使用(不可)、 事務所(不可)、法人(相談) ※当室の転貸借契約は不可です。		

★入居前に各種施工ができます! 防虫施工 22,000円 光触媒コーティング33,000円

新宿本店

新宿区新宿3-21-4新宿ニユートワビル1階
TEL: 03-6279-2032



みずびや
水商売のお部屋



あずま通り店

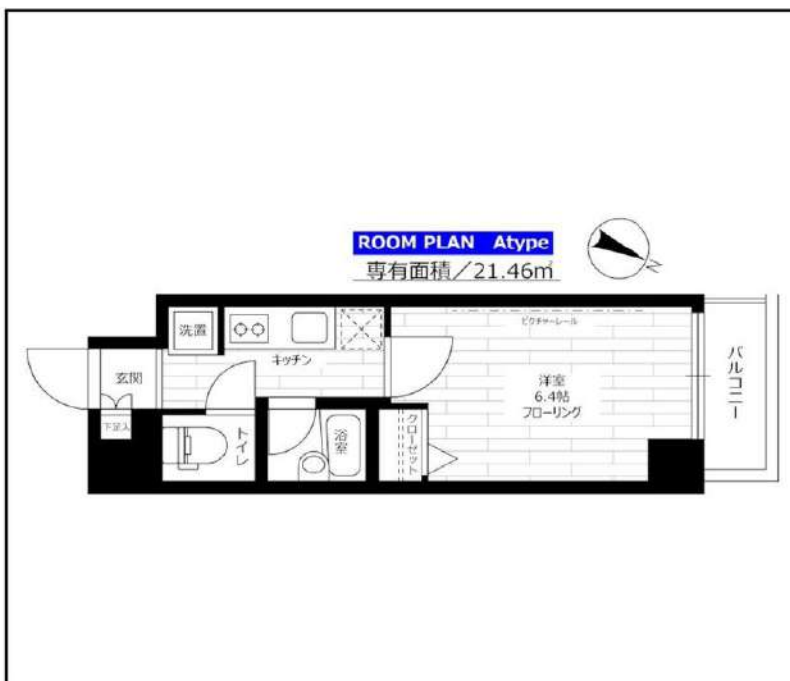
新宿区歌舞伎町1-8-3良川ビル2階
TEL: 03-6205-5732

分譲型賃貸マンション

山手線 恵比寿（東京）駅まで 徒歩2分

東急東横線 代官山駅まで 徒歩7分

管理室、メールボックス、システムキッチン、ガスコンロ設置済、2口コンロ、ガスレンジ付、ガスキッチン、バス・トイレ別、浴室乾燥、温水洗浄便座、バス有、トイレ有、洗面台、シャワー、エアコン、BS、CS、CATV、ネット専用回線、TVインターホン、インターホン、2F以上、防犯カメラ、オートロック、ディンプルキー、モニタ付オートロック、給湯、エレベーター、風除室、敷地内ゴミ置き場、宅配BOX、冷房、暖房、外壁タイル張り、分譲タイプ、フローリング、室内洗濯機置場、クローゼット、シューズボックス、玄関収納、収納有、駅前



※この図面は販売図面をもとに作成しております。図面と異なる場合は現況を優先となります。

ステージファースト恵比寿

賃料	504号室 107,000円		
構造	鉄筋コンクリート造 地上階数 11階		
交通	山手線 恵比寿（東京）駅まで 徒歩2分		
所在地	東京都渋谷区恵比寿西1丁目9-13		
完成	2003年12月	専有面積	21.46㎡
現況	空室	入居時期	相談
敷金	1ヶ月	共益費	5,000円
礼金	2ヶ月	契約終了時 敷金償却	1ヶ月
契約期間	普通 2年間	解約予告	1ヶ月前
更新料	新賃料1ヶ月	火災保険	20,000円(2年)
保証会社	必須	保証人	不要
契約条件	[一時金] アクト安心ライフ24:16500円 鍵交換代:19800円 [月次費用] システム利用料:275円 初回保証料:月額費用の40%、1年毎に更新保証料10,000円。(GTN使用時50%~100%) ペット(不可)、外国人入居(相談)、楽器使用(不可)、事務所(不可)、法人(相談)		

★入居前に各種施工ができます！ 防虫施工 22,000円 光触媒コーティング33,000円

新宿本店 新宿区新宿3-21-4新宿ニュータワービル1階
TEL: 03-6279-2032



みずベイ
水高亮のお部屋



あずま通り店 新宿区歌舞伎町1-8-3良川ビル2階
TEL: 03-6205-5732

★フリーレント1ヵ月(賃料のみ)

Excerosa芝公園 202号室

1K

119,000円

管理費 20,000円

礼金 無

敷金 無

都営三田線「芝公園」徒歩4分

都営浅草線「大門」徒歩4分

都営大江戸線「大門」徒歩4分



所在	東京都港区芝公園2丁目2-10		
間取詳細	洋室9.1畳		
構造・階建	RC 2階 / 10階建		
専有面積	25.56㎡	物件種別	マンション
築年月	2019年2月	開口向き	東
入居時期	2024年7月上旬	更新料	1ヶ月(新賃料)
損保	要 18,000円 2年	連帯保証人	不要
契約期間	普通借家2年		
保証会社	(株式会社エポスカード) 保証料(初回契約時)50%、保証料(月額)1%、		
駐車場	無	駐輪場	有/550円
入居諸条件	ペット不可、ルームシェア不可		
その他費用	鍵交換費用66,000円、24時間緊急サポート(2年間分)16,500円(入居時)、CATV使用料748円(月額)		
周辺施設	ユニクロ済生会中央病院店まで1132m、マルエツ浜松町二丁目店まで766m、ファミリーマート芝増上寺前店まで177m、スギ薬局芝大門店まで252m、やまや		
設備	都市ガス、宅配ボックス、浴室乾燥機、バストイレ別、エレベーター1基、室内洗濯機置き場、エアコン付き、シャワートイレ付き、システムキッチン、インターホン、オートロック、防犯カメラ、駐輪場、光ファイバー、ダブルロック、ディンプルキー、シャンプードレッサー、外観タイル張り、24H換気シス		
備考	【短期解約違約金の規定有】1年以内の解約で賃料・管理費1ヵ月分相当額		

オートロック	防犯カメラ	宅配BOX	ダブルロック	浴室乾燥機	独立洗面台
BT別	温水洗浄便座	角部屋	システムキッチン	都市ガス	ディンプルキー
24時間換気	設置済 ガスコンロ 設置済	2F以上	バルコニー	室内洗濯機置場	エアコン

※最新の空室・申込状況はイタンジにてご確認ください

※掲載情報と現状が異なる場合は現状が優先となります

新宿本店

新宿区新宿3-21-4新宿ニューワークビル1階
TEL: 03-6279-2032



みずべや
水商売のお部屋



あずま通り店

新宿区歌舞伎町1-8-3良川ビル2階
TEL: 03-6205-5732

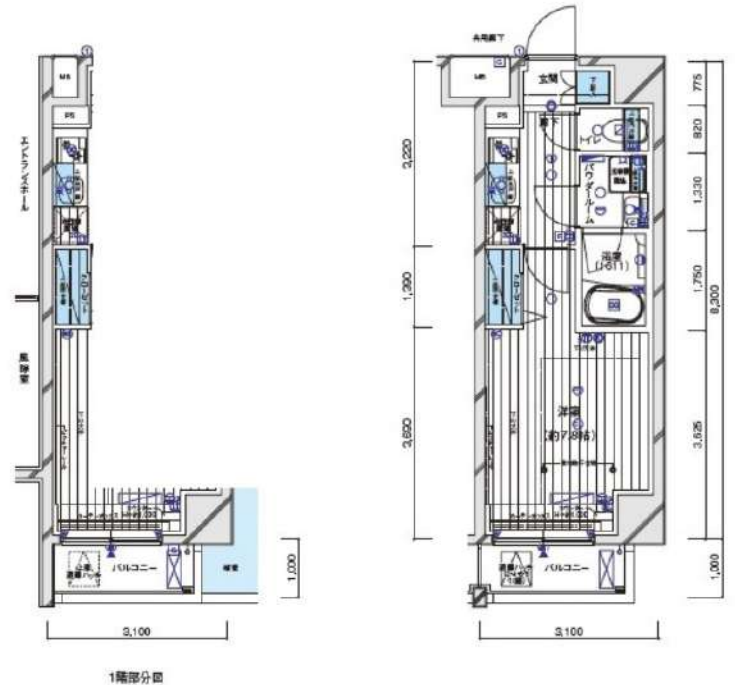
ペット飼育可能物件

防犯カメラ,外壁タイル張り,分譲タイプ,2F以上,オートロック,モニタ付オートロック,ディンプルキー,24時間緊急通報システム,角住戸

【外観】



【間取り図】



※図面と現状が異なる場合は現状優先となります。

賃料	120,000円		
管理費等	20,000円	間取り	1K
敷金	無	礼金	1ヶ月
敷引	-	保証金	-
償却金	-		
建物名	メインステージ白金III		
物件種別	マンション	号室	0401号室
建物所在地	東京都港区白金1丁目9-4		
交通	東京メトロ南北線 白金高輪 徒歩5分 東京メトロ日比谷線 広尾 徒歩17分		
間取詳細	洋室(7.8畳)		
構造・規模	鉄筋コンクリート 10階建 4階		
専有面積	25.73㎡	向き	東
築年月	2017年12月	契約期間	2年
入居時期	2024年6月中旬予定	更新料	1.5ヶ月(新賃料)
損害保険	有 15,000円 24ヶ月		
駐車場			
設備	エレベーター, 24時間ゴミ出し可, 風除室, 敷地内ゴミ置き場, 宅配BOX, システムキッチン, 2ロコンロ		
その他費用	[一時金] ハウスクリーニング費用(退去時請求): 49,500円 退去時鍵交換費用(契約時請求): 22,000円 AMLクラブサポート費用: 16,500円		
入居諸条件	ペット可 事務所不可 楽器等の使用不可 二人相談		
保証会社	必須 家賃総額より50%~		
備考	ペット可(敷1) 引越し業者指定 保証会社必須(工ボス) 退去時要清掃代 解約予告50日前 電力業者指定有 ネット込(シーファイブ)		

情報更新日 2024年5月16日

No.09750401

新宿本店 新宿区新宿3-21-4新宿ニューワークビル1階
TEL: 03-6279-2032



みずがべや
水商売のお部屋



あずま通り店 新宿区歌舞伎町1-8-3良川ビル2階
TEL: 03-6205-5732

分譲型賃貸マンション

都営大江戸線 大門（東京）駅まで 徒歩3分

山手線 浜松町駅まで 徒歩5分

管理室、メールボックス、システムキッチン、2口コンロ、ガスレンジ付、ガスキッチン、バス・トイレ別、脱衣所、浴室乾燥、温水洗浄便座、洗面所にドア、洗面化粧台、バス有、トイレ有、シャワー、エアコン、BS、CS、ネット使用料不要、電話2回線、ネット専用回線、光ファイバー、TVインターホン、マルチメディアコンセント、インターホン、インターネット専用線配線済み、2F以上、防犯カメラ、オートロック、カードキー、モニタ付オートロック、給湯、エレベーター、24時間ゴミ出し可、風除室、敷地内ゴミ置き場、宅配BOX、24時間換気システム、冷房、暖房、外壁タイル張り、分譲タイプ、フローリング、室内洗濯機置場、クローゼット、シューズボックス、玄関収納、収納有、人感照明センサー、角住戸、駅まで平坦、駅前



ステージグランデ芝大門

賃料	301号室 129,000円		
構造	鉄筋コンクリート造 地上階数 15階		
交通	都営大江戸線 大門（東京）駅まで 徒歩3分		
所在地	東京都港区芝大門2丁目6-5		
完成	2014年7月	専有面積	25.86㎡
現況	空室	入居時期	2024年05月30日
敷金	1ヶ月	共益費	5,000円
礼金	2ヶ月	契約終了時 敷金償却	1ヶ月
契約期間	普通 2年間	解約予告	1ヶ月前
更新料	新賃料1ヶ月	火災保険	20,000円(2年)
保証会社	必須	保証人	不要
契約条件	[一時金] アクト安心ライフ24:16500円 鍵交換代:19800円 [月次費用] システム利用料:275円 初回保証料:月額費用の40%、1年毎に更新保証料10,000円。(GTN使用時50%~100%) ペット(不可)、外国人入居(相談)、楽器使用(不可)、事務所(不可)、法人(相談)		

インターネット使い放題!
★光ケーブル★
(フレッツ光) 契約料・通信料不要
※端末は各自のご負担となります。

※この図面は販売図面をもとに作成しております。図面と異なる場合は現況を優先となります。

★入居前に各種施工ができます! 防虫施工 22,000円 光触媒コーティング33,000円

新宿本店 新宿区新宿3-21-4新宿ニュータウンワビル1階
TEL: 03-6279-2032



みずべや
水商売のお部屋



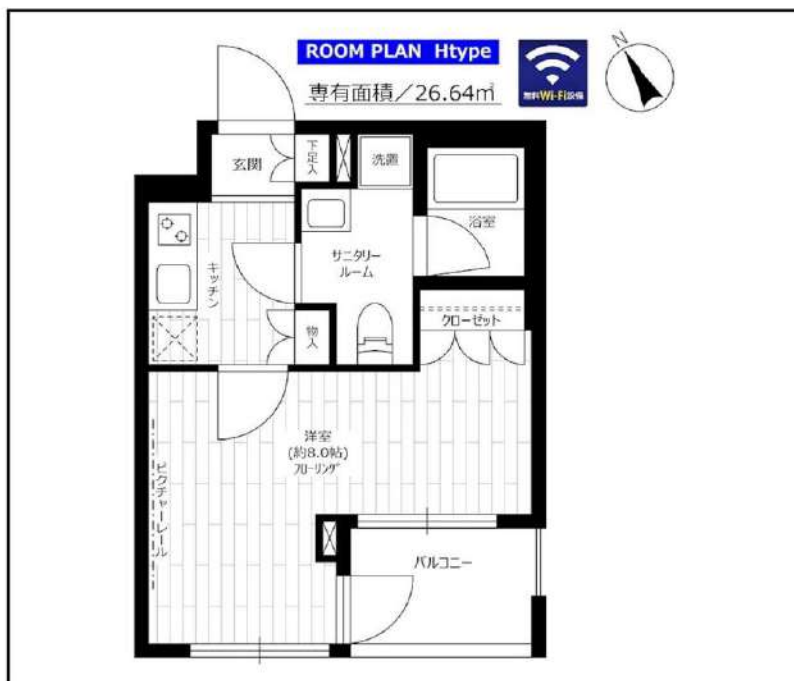
あずま通り店 新宿区歌舞伎町1-8-3良川ビル2階
TEL: 03-6205-5732

分譲型賃貸マンション

中央・総武線各停 千駄ヶ谷駅まで 徒歩7分

東京メトロ副都心線 北参道駅まで 徒歩7分

管理室、メールボックス、システムキッチン、ガスコンロ設置済、2口コンロ、ガスレンジ付、ガスキッチン、バス・トイレ別、脱衣所、温水洗浄便座、洗面所にドア、洗面化粧台、バス有、トイレ有、シャワー、エアコン、BS、CS、ネット使用料不要、ネット専用回線、光ファイバー、TVインターホン、マルチメディアコンセント、インターホン、電話回線、インターネット専用線配線済み、上階無し、2F以上、防犯カメラ、オートロック、ディンプルキー、モニタ付オートロック、給湯、エレベーター、24時間ゴミ出し可、風除室、敷地内ゴミ置き場、宅配BOX、24時間換気システム、冷房、暖房、外壁タイル張り、分譲タイプ、フローリング、室内洗濯機置場、クローゼット、シューズボックス、玄関収納、収納有、人感照明センサー、閑静な住宅街



インターネット使い放題!
★光ケーブル★
(オプション) 契約料・通信料不要
※端末は各自のご負担となります。

※この図面は販売図面をもとに作成しております。図面と異なる場合は現況を優先となります。

グランドコンシェルジュ千駄ヶ谷

賃料	303号室 132,000円		
構造	鉄筋コンクリート造 地上階数 5階		
交通	中央・総武線各停 千駄ヶ谷駅まで 徒歩7分		
所在地	東京都渋谷区千駄ヶ谷5丁目4-2		
完成	2017年10月	専有面積	26.64㎡
現況	空室	入居時期	2024年06月02日
敷金	1ヶ月	共益費	5,000円
礼金	2ヶ月	契約終了時 敷金償却	1ヶ月
契約期間	普通 2年間	解約予告	1ヶ月前
更新料	新賃料1ヶ月	火災保険	20,000円(2年)
保証会社	必須	保証人	不要
契約条件	[一時金] アクト安心ライフ24:16500円 鍵交換代:30800円 [月次費用] システム利用料:275円 初回保証料:月額費用の40%、1年毎に更新保証料10,000円。(GTN使用時50%~100%) ペット(不可)、外国人入居(相談)、楽器使用(不可)、事務所(不可)、法人(相談)		

★入居前に各種施工ができます! 防虫施工 22,000円 光触媒コーティング33,000円

新宿本店

新宿区新宿3-21-4新宿ニュータワービル1階
TEL: 03-6279-2032



みずべや
水商売のお部屋



あずま通り店

新宿区歌舞伎町1-8-3良川ビル2階
TEL: 03-6205-5732

分譲型賃貸マンション

都営三田線 芝公園駅まで 徒歩4分

都営大江戸線 大門（東京）駅まで 徒歩10分

メールボックス、管理室、システムキッチン、ガスコンロ設置済、2口コンロ、ガスレンジ付、ガスキッチン、バス・トイレ別、浴室乾燥、温水洗浄便座、洗面化粧台、バス有、トイレ有、シャワー、エアコン、BS、CS、ネット使用料不要、ネット専用回線、光ファイバー、TVインターホン、マルチメディアコンセント、インターホン、インターネット専用線配線済み、2F以上、防犯カメラ、オートロック、ディンプルキー、モニタ付オートロック、給湯、ガス給湯、エレベーター、24時間ゴミ出し可、風除室、敷地内ゴミ置き場、宅配BOX、24時間換気システム、冷房、暖房、外壁タイル張り、分譲タイプ、フローリング、室内洗濯機置場、クローゼット、シューズボックス、玄関収納、収納有、人感照明センサー、駅まで平坦、暖房便座



ステージファースト芝公園

賃料	303号室 133,000円		
構造	鉄筋コンクリート造 地上階数 11階		
交通	都営三田線 芝公園駅まで 徒歩4分		
所在地	東京都港区芝2丁目10-9		
完成	2016年12月	専有面積	25.80㎡
現況	空室	入居時期	2024年05月26日
敷金	1ヶ月	共益費	5,000円
礼金	2ヶ月	契約終了時 敷金償却	1ヶ月
契約期間	普通 2年間	解約予告	1ヶ月前
更新料	新賃料1ヶ月	火災保険	20,000円(2年)
保証会社	必須	保証人	不要
契約条件	[一時金] アクト安心ライフ24:16500円 鍵交換代:38500円 [月次費用] システム利用料:275円 初回保証料:月額費用の40%、1年毎に更新保証料10,000円。(GTN使用時50%~100%) ペット(不可)、外国人入居(相談)、楽器使用(不可)、事務所(不可)、法人(希望)		

インターネット使い放題!
★光ケーブル★
(オプション・契約料・通信料不要)
※端末は各自のご負担となります。

※この図面は販売図面をもとに作成しております。図面と異なる場合は現況を優先となります。

★入居前に各種施工ができます! 防虫施工 22,000円 光触媒コーティング33,000円

新宿本店

新宿区新宿3-21-4新宿ニュータワービル1階
TEL: 03-6279-2032



みずのばば
水商売のお部屋



あずま通り店

新宿区歌舞伎町1-8-3良川ビル2階
TEL: 03-6205-5732

AXAS 渋谷笹塚 206号室

・京王線 / 京王新線

〔笹塚〕駅 徒歩 6分

賃料 ▶ 135,000 円

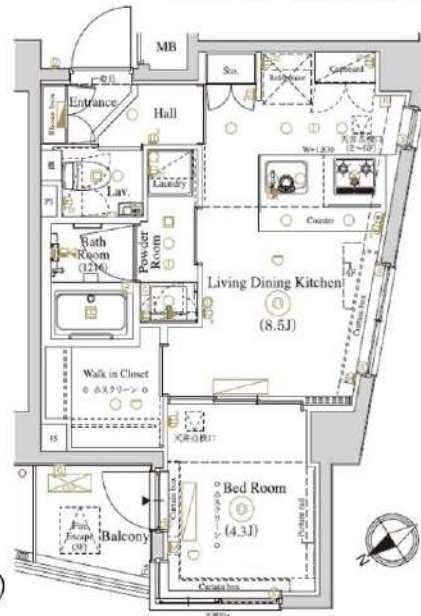
管理費 ▶ 15,000 円



AXAS
SHIBUYA-SASAZUKA

FOR RENT

33.37 m² **1LDK**



- POINT**
- ✓ペットと暮らせる
 - ✓宅配ボックス
 - ✓人気のカウンターキッチン
 - ✓角部屋

敷金 ▶ 0ヶ月 礼金 ▶ 1ヶ月

*法人契約の場合は敷金1ヶ月積み増しとなります。

敷引 — 償却金 ペット飼育時あり 保証金 —
 物件種別 マンション
 建物所在地 東京都渋谷区笹塚 3-36-21

構造 RC(鉄筋コンクリート)造 地上6階建
 築年月 2018年9月
 現状 入居中(2024年6月30日退去予定)
 入居諸条件 保証会社必須 <下記参照>

保証会社	初回保証料 総賃料の60%
新日本信用保証 ㈱	年次更新料 15,000円 / 口座振替手数料 600円

契約期間 2年 更新可 *新賃料と新管理費の1か月+更新手数料0.5ヶ月分
 解約予告 2か月前 *短期解約違約金あり〔初回契約の期日から1年未満:総賃料の2ヶ月分 / 1年以上2年未満:総賃料の1ヶ月分〕
 ペット飼育 小型犬 / 猫 / 兎 1匹まで可 (成長時体長50cm程度)
*飼育1頭(匹)につき、飼育時に敷金1か月を差し入れ、退去時にペットクリーニング費用として敷金償却(1か月分)別途、室内・エアコンクリーニングはかかります。

駐輪場・バイク置場・駐車場
 空き状況・詳細は下記建物管理会社までお問合せください。
 株式会社アセットコミュニティ<03-5322-3366>

設備
 モニター付オートロック / 防犯カメラ / ダブルロック / 宅配ボックス / 敷地内ゴミ置き場 / 24hゴミ出し可 / グリル付き3ロガスコンロ / 浴室換気乾燥機 / 24h換気システム / 追い焚き / 温水洗浄便座 / 独立洗面化粧台 / エアコン / シューズボックス / インターネット無料 / ウォークインクローゼット / 駐輪場 / バイク置き場 / ペット可 /

備考
 火災保険 20,000円 / 2年
 24時間サポート 16,500円 / 2年
 鍵交換費用 33,000円

*図面と現況に相違がある場合は、現況を優先します



新宿本店 新宿区新宿3-21-4新宿ニューワールドビル1階
 TEL: 03-6279-2032



みずべや
水商売のお部屋



あずま通り店 新宿区歌舞伎町1-8-3長川ビル2階
 TEL: 03-6205-5732

RENECAT導入済物件★消臭抗菌効果が半永久持続
★家具・家電付賃貸へ変更可★すぐお住まいになれます

Access

JR山手線
「代々木」駅徒歩 3分

東京メトロ副都心線
「北参道」駅徒歩 4分



1003 号室 専有面積 37.12㎡

間取 2K

賃料 139,000 円/月

共益費 12,000 円/月

物件概要

所在地 / 東京都渋谷区千駄ヶ谷5丁目17-18
構造・規模 / 鉄骨鉄筋コンクリート造 11階建
総戸数 / 38 戸
築年月 / 1983年07月15日
入居日 / 2024年06月12日

契約条件

保証金1ヶ月 (契約時償却)

保証システム利用料:家賃総額の55%(最低金額5.5万円)
保証金契約時償却(保証金プランで契約の場合)
24Hサポート料22,000円/2年・鍵交換代22,000円
室内抗菌処理代17,600円事務手数料11,000円
当社指定賃貸入居者総合保険加入の事(別途費用)
※賃料口座引落し(口座振替手数料:月額550円)
普通賃貸借2年契約

- 重厚感のある外観
- TVモニター付インターフォン
- 防犯窓付エレベーター
- 床フローリング仕様
- エアコン標準装備(2基)
- オリジナルシステムキッチン
- 2口IHコンロ
- お洒落なタイル貼りバスルーム
- お湯張り機能付きバス
- 収納便利なクローゼット

- 洗濯機置場室内
- 収納便利なシューズBOX
- 断熱・遮音性の高い二重窓
- インターネット光対応(別途費用)
- BS・110°CS(別途費用)
- SOHO可(別途敷金1ヵ月)
- 2人入居・外国籍入居可能・海外審査可能



24時間安心サポート

設備のトラブルに24時間365日の受付体制

医療健康サービス 24

看護師が24時間365日ご相談に応じます。

※図面と現況が異なる場合、現況優先とさせていただきます。
※退去時清掃費用、更新時更新費用等がございます。

新宿本店 新宿区新宿3-21-4新宿ニューワールドビル1階
TEL: 03-6279-2032



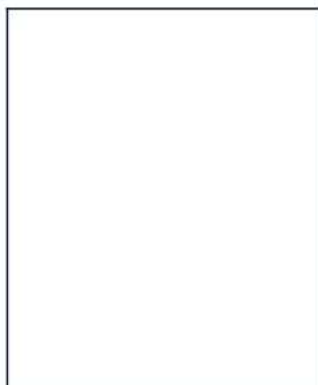
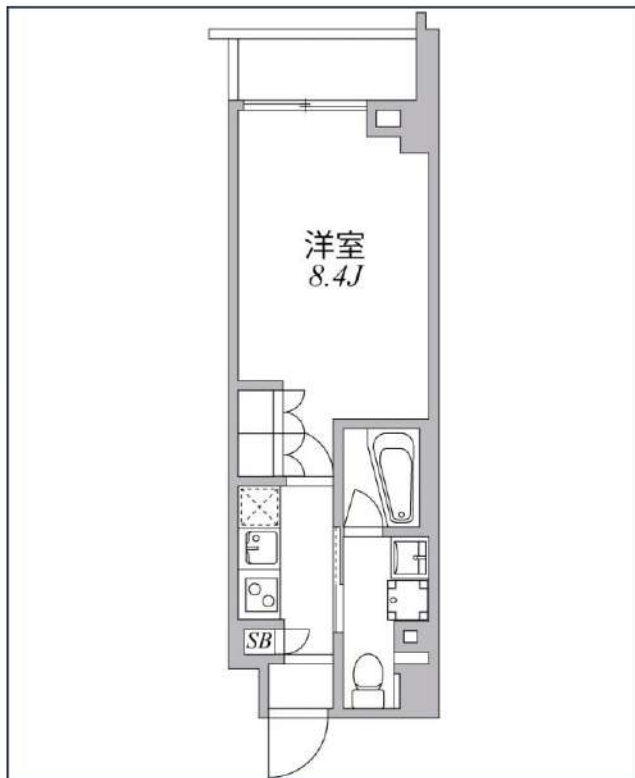
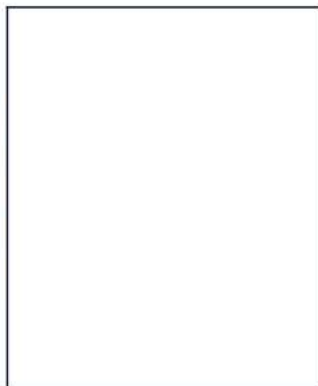
みずべば
水商売のお部屋



あずま通り店 新宿区歌舞伎町1-8-3良川ビル2階
TEL: 03-6205-5732

ASYL COURT 麻布十番

東京メトロ南北線「麻布十番」徒歩8分
都営三田線「白金高輪」徒歩10分



号室	賃料	
208	142,000円	
管理費	10,000円	
敷金	142,000円	礼金 142,000円
所在地	東京都港区南麻布2丁目1-8	
構造・階建	RC 2階部分 / 地上9階、地下0階	
築年月	2016年11月	総戸数 56
間取り	1K	専有面積 25.52㎡
契約期間	普通借家2年	開口向き 北
保険		連帯保証人 指定しない
保証会社		
その他費用	鍵交換費用22,000円 税込、Goodプレミアムα (24Hサポートのみ) 11,000円 税抜(入居時)、住宅総合保険(フレックス)20,000円 非課税(入居時)、Goodプレミアムα 登録料2,000円/税抜(入居時)	
入居時期	2024年6月下旬	退去予定日 -
備考	特約等につきましてはGoodリアルエステート仲介会社様専用サイトの部屋詳細をご確認下さい。	



※現況と図面に相違がある場合は、現況優先となります。

新宿本店 新宿区新宿3-21-4新宿ニューパークビル1階
TEL: 03-6279-2032



みずいべや
水商売のお部屋



あずま通り店 新宿区歌舞伎町1-8-3良川ビル2階
TEL: 03-6205-5732