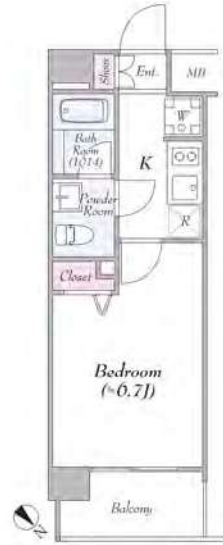


外観



間取り



プレール・ドゥーク東京CANAL

506

賃料	69,000円		
管理・共益費	管理費 15,000円	共益費 0円	
間取り	1K	物件種別	マンション
敷金	-	礼金	1.0ヶ月
交通	JR京葉線「潮見」駅 徒歩 7分		
物件所在地	東京都江東区枝川三丁目8-27		
構造	鉄筋コンクリート造	地上 9階建	5階部分
専有面積	22.34㎡	向き	北東
築年月	2006年 5月	入居時期	即入居
契約期間	2年間（更新可）	原状回復	退去時精算
更新料	新賃料1ヶ月分	更新事務手数料	新賃料0.5ヶ月分+税
損害保険	2年	20,000円	
その他費用	鍵交換代:27500円 引越虫駆除サービス:17600円 安心入居サポート:16500円		
駐車場・駐輪場・バイク置場等の建物設備については下記建物管理会社へお問い合わせ下さい。			
建物管理会社	キノシタコミュニティ	03-5908-2257	
保証会社	必須 (あんしん保証等)	初回保証料、賃料等の合計金額の50% 年間更新料、10,000円	
セールスポイント			
設備	モニター付オートロック 防犯カメラ ディンプルキー ダブルロック 分譲タイプ 管理人室 エレベーター 宅配BOX フローリング 風除室 クローゼット シューズボックス ガス2ロコンロ バストイレ別 温水洗浄便座 ガス給湯 室内洗濯機置場 洗面化粧台 浴室換気乾燥機 24h換気有 システムキッチン 敷地内ゴミ置き場 メールボックス エアコン 角部屋		
備考	※ペット飼育不可		

エントランス



室内

キッチン

バスルーム

※図面と現状が異なる場合は、現状が優先となります。■申込の際はITAMIDBBにてお願いします。■お部屋は原則として「クリーニング中」以外現状渡しです。■保証会社必須(あんしん保証・ルームバンクインシュアなど複数取扱有)。初回保証料は、賃料等の合計金額の50%。年間更新料は10,000円。但し、大手法人契約の場合で保証会社利用しない場合は敷金1か月分増です。■ペット飼育可の物件でペットを飼育する際は、申込書にその旨(種類・数)を記載。敷金1か月分増(退去時償却)。建物管理規約等により制限があります。また管理規約や使用細則等の違反により賃貸借契約が解除となる場合があります。■建物全館禁煙(電子タバコ含む)です。但し、専有部分においては、退去時に天井クロスを張替え(借主全額負担)を事前に承諾します。■短期違約(1年未満・フリーレント)が適用中の物件の場合は1年9か月未満)違約金賃料等の1か月分。■解約予告2か月前。更新料、新賃料1か月分。更新事務手数料0.5か月分(税別)。■駐車場・駐輪場・バイク置場については建物管理会社への空き確認を要します。また、お申し込みは原則別途建物管理会社にお申し込み願います。■楽器使用相談物件可の物件の場合、建物管理規約等の制限があります。使用時間、音量について他の居住者様へのご配慮をお願いします。騒音苦情については、契約解除となる場合があります。■退去時にルームクリーニング、エアコンクリーニング等の費用負担があります。■インターネット回線については入居者様ご自身の責任で利用となります。ご希望の回線が建物に導入されていない場合もございます。■空き予定の場合は、先行契約となります。■空き予定の物件の場合、室内写真の提供が出来ない場合があります。



### ハイセキュリティ&ハイクオリティの充実設備 荷物が多くても安心-全住戸トランクルーム付♪-

#### Access

JR総武線  
「亀戸」駅徒歩4分

東京メトロ半蔵門線  
「錦糸町」駅徒歩10分



0404 号室 専有面積 20.71㎡

間取 1R

賃料 **82,000** 円/月

共益費 10,000 円/月

#### 物件概要

所在地 / 東京都江東区亀戸2丁目13-15  
構造・規模 / 鉄筋コンクリート造 5階建  
総戸数 / 14 戸  
築年月 / 2022年07月05日  
入居日 / 2024年07月20日

#### 契約条件

保証金1ヶ月 (契約時償却)

M保証システム利用料:家賃総額55%(最低金額5.5万円)  
保証金契約時償却  
24Hサポート料22,000円/2年・鍵交換代22,000円  
室内抗菌処理代17,600円事務手数料11,000円  
当社指定賃貸入居者総合保険加入の事(別途費用)  
※賃料口座引落とし(口座振替手数料:月額550円)  
普通賃貸借2年契約  
※オール電化  
※駐輪不可

- お洒落な外観コンクリート打直し
- 安心！共用部には防犯カメラ設置
- カラーTVMモニター付オートロックシステム
- 防犯性の高いダブルロック・ディンプルキー
- ★各住戸専用トランクルーム付
- 床フロアタイル仕様・快適なエアコン1基
- 収納付キッチン2口IHコンロ
- プリンセスマirror付・独立洗面台
- 便利！高温差し湯機能付バス
- 雨天・冬は必須！浴室換気乾燥暖房涼風機
- ★Wi-Fi無料※ファイバーゲート
- ↑速度等詳細はTEL.0120-988-660
- ★浴室テレビ付・メタル調シャワーヘッド
- 部屋干しに最適！ホスクリン完備
- あると嬉しい！室内リモコン照明付き
- 中型犬1匹・猫2匹迄飼育可(敷金1ヶ月)
- BS・CS110※要別途契約・費用
- 24時間受取可能！宅配BOX
- あると便利！敷地内ゴミ置場
- 海外審査OK・外国籍の方入居可能



**24時間安心サポート**

設備のトラブルに24時間365日の受付体制

**医療健康サービス24**

看護師が24時間365日ご相談に応じます。

※図面と現況が異なる場合、現況優先とさせていただきます。  
※退去時清掃費用、更新時更新費用等がございます。

新宿本店 新宿区新宿3-21-4新宿ニュータウンビル1階  
TEL: 03-6279-2032



みずべや  
水商売のお部屋



あずま通り店

新宿区歌舞伎町1-8-3良川ビル2階  
TEL: 03-6205-5732

総武線亀戸駅 徒歩10分 東武亀戸線亀戸水神駅 徒歩9分  
東武亀戸線東あずま駅 徒歩12分

FR :

クレヴィスタ亀戸II 911

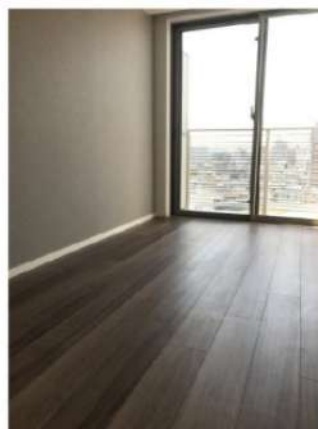
東京都江東区亀戸4丁目28-13

構造 鉄筋コンクリート10階建

面積 25.51㎡

竣工 2017年3月

間取り 1K



退去予定日：2024/04/07  
方角：西



セールスポイント

総武線亀戸周辺への引っ越しをお考えなら「クレヴィスタ亀戸II」。セキュリティ面は、オートロック・TVインターホンなどを設置しているので安全面でも優れております。好評の駅近物件となっており、駅より徒歩10分に立地しています。お住まいをお探しの方は、当社オススメの賃貸住宅はいかがでしょうか？生活に欠かせない施設が近くにあるので、快適に暮らせます。お気軽にご連絡下さい。

スマートホーム

スマホアプリ「Space Core」で利用可。お部屋により設置されている機器が異なる場合や、非設置の物件もございますので現地をご確認ください。【機能】①スマートロック②温湿度センサー③室内防犯カメラ④赤外線家電操作機能⑤管理会社とのチャット機能など

※図面と現況が異なる場合は現況優先になります。



▼賃貸借条件

賃料	86,000円
共益費	15,000円
契約期間	2年
更新料	新賃料の1ヶ月
▼その他条件	
ペット	相談
法人	可
外国籍	留学生(語学/専/短) 敷金+1.5 社会人・大学生 敷金+1

※法人(保証会社不可):敷金+2ヶ月/礼金+2ヶ月  
※水・風可:敷金+1ヶ月  
※2人同居:敷金+1ヶ月  
※ペット:小型犬+1ヶ月/猫+1.5ヶ月(償却)  
※不動産業者入居不可(連保も不可)  
※民泊転貸禁止  
※先行申込可・先行契約不可

▼初期費用

敷金	0ヶ月
礼金	0ヶ月
保証:イオースカート	緊急連絡先40%
保証:ルームバンク 口振手数料¥330	緊急連絡先40%
保証:GTN	GTN 外国籍の方エポスグローバルプラン 総額家賃の100% +月次費用 総額家賃の2%
その他月額費用	リビングアシスト総合保険 800円
室内清掃費用	44,000円
鍵交換代	33,000円
その他初期費用	書類作成代 11,000円
入居時期	予定2024年4月下旬

新宿本店 新宿区新宿3-21-4新宿ニューワールドビル1階  
TEL: 03-6279-2032



みずべや  
水商売のお部屋



あずま通り店 新宿区歌舞伎町1-8-3良川ビル2階  
TEL: 03-6205-5732

Gallery/物件写真



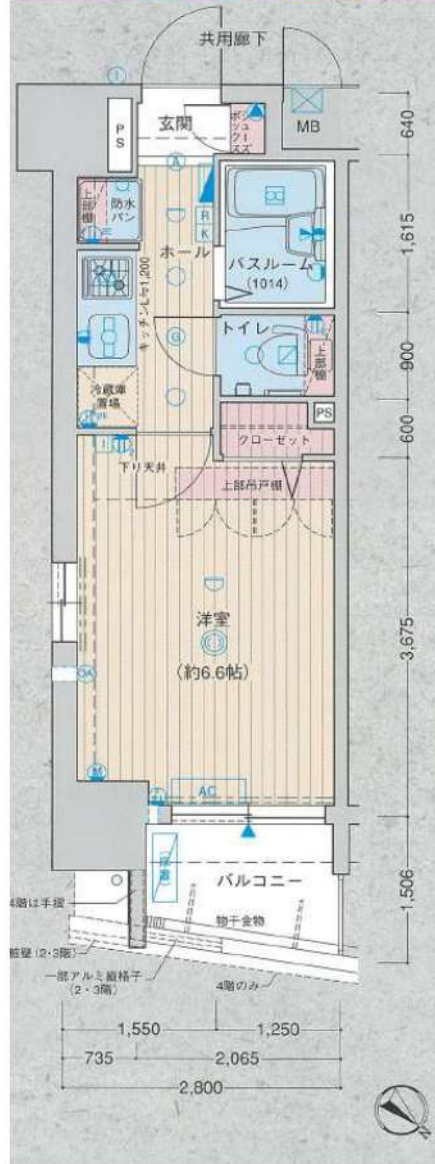
Map/所在地



ROOM Gallery/室内写真



ROOM PLAN/図面



↑ ※但し、現況を優先します

防犯対策マンション

- 防犯カメラ 5台設置
- ピッキング防止 専用キー
- 1年中対応 警備会社

種別	分譲デザイナーズマンション	
物件	エステムプラザ 日本橋式番館	401号室
	<b>賃料 86,330円</b>	
	共益費 14,670円 専有 20.8㎡	
	敷金:1カ月分 礼金:無し	
住所	東京都中央区日本橋浜町3-36-8	
交通	都営新宿線 浜町駅 徒歩6分 東京メトロ半蔵門線 水天宮前駅 徒歩7分	
	契約時事務手数料1万円(税込)	
建物	鉄筋コンクリート造・地上11階建 総戸数32戸	
	駐輪 自転車29台(月額500円)・ミニバイク月額千円 更新料、新賃料の1ヶ月分 保証会社加入必須	
	解約2ヶ月前予告、解約時月割り	
竣工	平成20年3月	
契約期間	2年	
火災保険	18,000円(2年契約)	
ペット飼育の場合	・登録料初回 5,000円(税別) ・消毒代2万円(退去時/税別) ・室内クリーニング代契約時先払い	
	エアコンクリーニング代12,000円(退去時/税別)	
	エステム安心クラブ入会金5千円(別途消費税・契約時) エステム安心クラブ月額800円(別途消費税・月額)	
	室内クリーニング代50,000円(別途消費税) 一退去時に敷金から相殺とする。 鍵交換代:35,000円(税別)入居時に先払い。 退去時期:7月末日退去予定 入居時期:相談(※退去日次第) ※1年未満の解約は違約金として賃料・共益費の1ヶ月分を賃主に支払うものとする。	

**★Wi-fi無料** (ファイバーゲート) ※ご入居後、無料の設置工が必要ながございます。

- ☆スーパー(ピーコック)徒歩4分
- ☆コンビニ(ファミリーマート)徒歩4分
- ☆24時間ジム(エニタイムフィットネス)徒歩4分
- ☆ドラッグストア(トモズ)徒歩4分☆人形町商店街徒歩9分
- ★ペット可(小型犬2匹まで)★デザイナーズマンション
- 民泊禁止★分譲仕様★事務所可★2人入居可
- ★宅配ボックス有★バストイレ別★上部吊戸棚付
- ★セントラル警備保障★住戸ダブルロック★防犯カメラ5台
- ★浴室暖房乾燥機★玄関オートライト★ディンプルキー
- ★24時間換気システム★24時間ゴミ出し可★シャワートイレ
- ★室内洗濯機置場★モニター付インターフォン

電気・都市ガス、上下水道、オートロック、2口ガスコンロ

# アイルイムブル西大島 703号室

都営新宿線「西大島」駅まで 徒歩3分  
東京メトロ半蔵門線・都営新宿線「住吉」駅まで 徒歩9分

## 物件概要

- ◆所在地 : 東京都江東区大島2-19-9
- ◆構造 : 鉄筋コンクリート造 地上9階建
- ◆築年月 : 平成31(2019)年 1月
- ◆専有面積 : 26.07㎡ ◆バルコニー面積 : 4.34㎡
- ◆間取 : 1K ◆用途 : 住居専用
- ◆総戸数 : 22戸
- ◆建物管理会社: 日神管財株式会社(03-5360-2081)  
※共用部設備・空き状況は上記へお問合せください

## 契約条件

- ◆敷金 : 1ヶ月 ◆礼金 : 1ヶ月
- ※大手法人等、保証会社未加入の場合は、敷金2ヶ月・礼金2ヶ月
- ◆更新料 : 新賃料1.5ヶ月分
- ◆更新手数料 : 22,000円
- ◆解約予告 : 2ヶ月前
- ◆入居日 : 相談

## その他条件

- ※事務手数料: 12,100円
- ※当社指定家財保険加入義務有(新規・更新): 16,800円~(2年間)
- ※鍵交換費用: 26,400円
- ※保証会社加入義務有(賃料と共益費総額の50%~)  
次年度以降保証料10,000円/年(一部、850円/月 プラン有)
- ※24時間安心サポート加入義務有(2年間): 16,500円
- ※言語対応サービス: 1,500円/月(加入対象者: 外国籍入居者)
- ※退去時基本クリーニング費用: 1,650円/㎡
- ※ペットの飼育不可

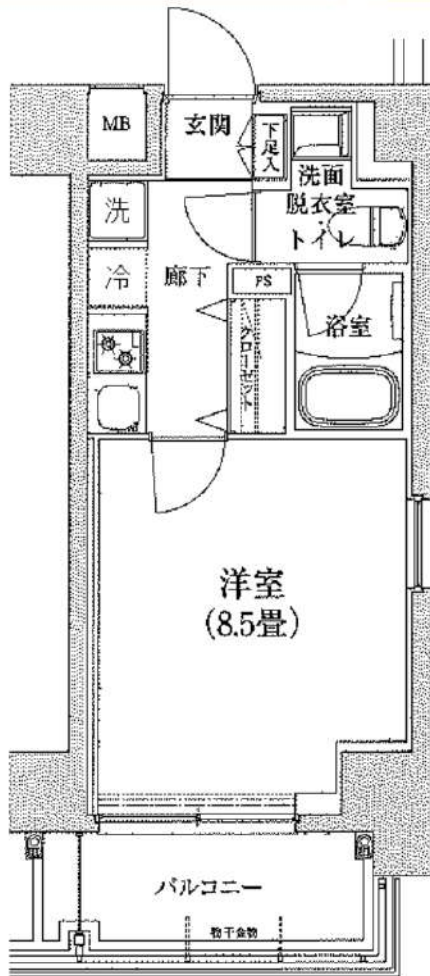
賃料	共益費
93,000円	12,000円

- ※ マイソク内表示、全て税込価格
- ※ 図面と現況が異なる場合は現況を優先と致します。

## 分譲賃貸マンション

## 2路線2駅利用可

## 角部屋



## 【設備: 専有部】

- ◆エアコン
- ◆温水シャワー洗浄暖房機能便座付きトイレ
- ◆浴室換気乾燥機
- ◆独立洗面台
- ◆システムキッチン
- ◆室内洗濯機置場
- ◆フローリング
- ◆クローゼット
- ◆シューズボックス

## 【設備: 共用部】

- ◎オートロック
- ◎TVモニター付インターホン
- ◎宅配ロッカー
- ◎エレベーター
- ◎防犯カメラ
- ◎駐輪場
- ◎バイク置場



新宿本店 新宿区新宿3-21-4新宿ニュータウンビル1階  
TEL: 03-6279-2032



みずべや  
水商売のお部屋



あずま通り店 新宿区歌舞伎町1-8-3良川ビル2階  
TEL: 03-6205-5732

物件ID: 6973 \* 66

木下の賃貸  
KINOSHITA GROUP

# プレール・ドゥーク有明

住み替え応援システムRe・Room  
家賃でポイントがたまる！  
住み替えで使ってお得！

安心管理システム24時間管理  
学生・女性にオススメ

最上階・角部屋！南西向き・洋室約8.0帖

新化を続ける街、有明！物件の目の前は有明ガーデン！

ペット相談可(小型犬または猫1匹、敷金2ヶ月)



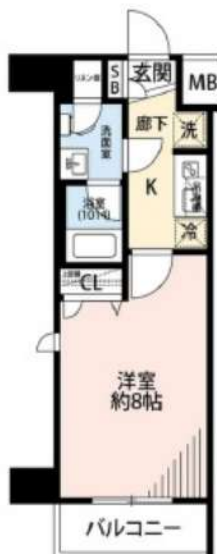
新生活応援  
家具家電リース

【送料別】 【設置別】 【撤去別】

新生活応援  
家具家電リース

新生活応援  
家具家電リース

1K	4.500円	9.900円
1+K	4.400円	8.800円



木下の賃貸 友の会  
詳細はこちら▶



※図面と現況が異なる場合には現況を優先とします。

## ACCESS

ゆりかもめ 有明駅 徒歩8分

ゆりかもめ 有明テニスの森 徒歩5分

りんかい線 国際展示場 徒歩10分

1204号室

賃料 102,000円

管理費 8,000円

敷金 0ヶ月 礼金 1ヶ月

## OUTLINE

間取り	1K	タイプ		専有面積	25.35㎡
入居日	2024年05月中旬		内見	可	
「木下の賃貸」友の会費		1,980 円(税込)/月額			
所在地	東京都江東区有明1丁目2-35				
構造	RC造	規模	12階建12階		
竣工日	2011年10月	総戸数	75戸		
駐車場施設	有	空き	要確認		
駐輪場施設	有	空き	要確認		
駐車場敷金	なし	駐車場賃料	30,000 円/月額		
ペット飼育	相談	ペット飼育の場合の敷金	敷金2ヶ月		
方位	南西	ガス	梯CDエナジーダイレクト推奨		
建物管理会社	株式会社キノシタコミュニティ		電	梯CDエナジーダイレクト推奨	

## LEASE CONDITION

契約期間	2年	更新料	新賃料	1.25 ヶ月
解約予告	1ヶ月前に文書で当社宛に通知			
スマートロック登録費用	27,500 円(税込)	消毒代	26,400 円(税込)	
定額ルームクリーニング代	63,800 円(税込)			

## EQUIPMENT

オートロック	○	洗濯機置場	○	バルコニー	○
エレベーター	○	浴室乾燥機	○	CATV	○
TVモニター付きインターフォン	○	洗淨機能付暖房便座	○	BSアンテナ	○
宅配ボックス	○	追い焚き	○	CSアンテナ	○
ガスコンロ	○	居室床材フローリング	○	カーシェアリング	○
IHクッキングヒーター	○	エアコン	○		
独立洗面台	○	浄化槽			

備考

①保証会社加入必須。木下グループ保証：初回保証料80%、利用手数料月額550円(税込)、継続保証委託料20,000円(2年毎)  
 ②木下の賃貸友の会加入必須。入居者補償制度、住まいのトラブル緊急サポート等のサービスを提供。月額1,980円(税込)~/法人プラン月額990円(住まいのトラブル緊急サポートのみ)  
 ③12か月未満の解約時、賃料1か月分の違約金が御座います。  
 ④CATV、BS・CS110\*、インターネット等(導入されているか否かは要確認)には別途契約、費用がかかります。

新宿本店 新宿区新宿3-21-4新宿ニュータワービル1階  
TEL: 03-6279-2032



みずべや  
水商売のお部屋



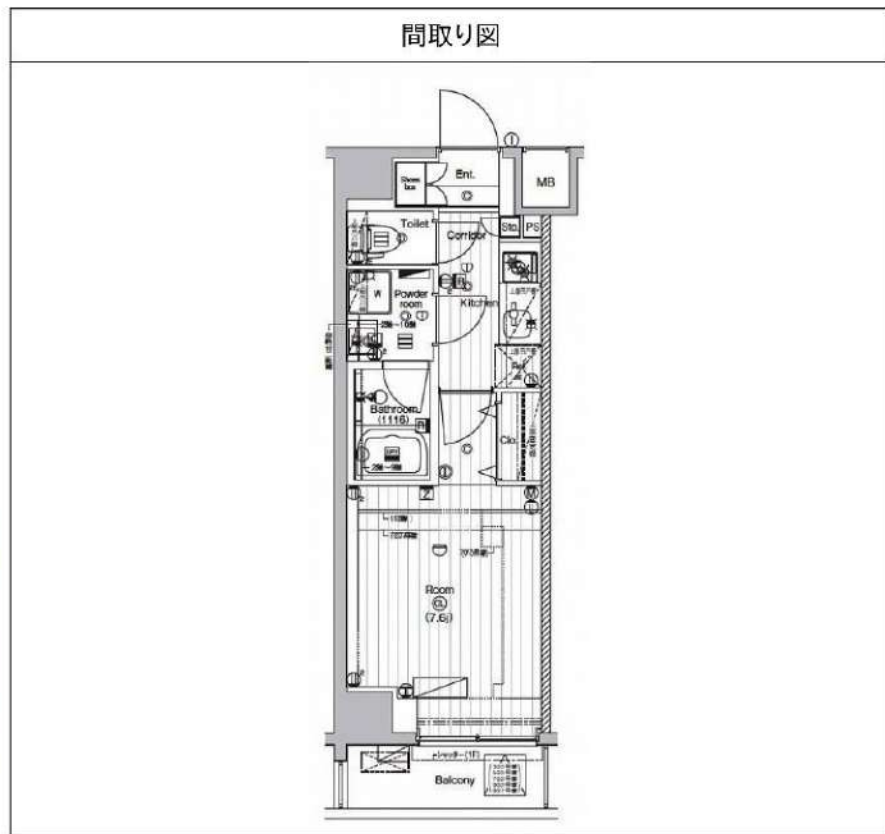
あずま通り店 新宿区歌舞伎町1-8-3良川ビル2階  
TEL: 03-6205-5732

# ザ・プレミアムキューブG潮見 107

物件種別	間取り	賃料	管理費等
マンション	1K	103,500円	15,000円

【Wi-Fiインターネット無料!※シーファイブ】ペット2匹可 高級分譲賃貸マンション ドッグラン付!設備やセキュリティー面も充実!

【Wi-Fiインターネット無料!※シーファイブ】ペット2匹可 高級分譲賃貸マンション ドッグラン付!設備やセキュリティー面も充実!



敷金/保証金	103,500円	礼金/権利金	103,500円
敷引/償却金	103,500円	更新料	1.5ヶ月(新賃料)
更新事務手数料			
その他費用			
物件所在地	東京都江東区潮見2丁目10-25		
交通	京葉線 潮見駅 徒歩5分 東京メトロ有楽町線 辰巳駅 徒歩23分 東京メトロ有楽町線 豊洲駅 徒歩32分		
間取り詳細			
構造	鉄筋コンクリート 1階 / 10階建		
面積	25.62㎡	向き	南
築年月	2019年3月	契約期間	普通借家契約 2年
退去日		入居時期	2024年7月17日
駐車場	駐輪場 バイク置き場		
設備	浴室乾燥, ガス給湯, バストイレ別, CS, シャワー, 2口コンロ, 照明付き, ガスキッチン, 温水洗浄便座, エアコン, 室内洗濯機置場, 押入, BS, シューズボックス, モニタ付オートロック, 洗面化粧台, ネット使用料不要, クローゼット, フローリング, トイレ有, ガスコンロ, ユニットバス, ガスコンロ設置済, バス有, 追い風風呂, システムキッチン, TVインターホン, デザイナーズ, エレベーター, 外壁タイル張り, セキュリティ会社加入済, 宅配BOX, 屋外駐車場		
入居諸条件	ペット可, 事務所不可, 二人入居可		
損害保険	要 23,000円(2年)		
保証会社	可 保証会社必須/～50%		
備考	■入居中サポート/21450円 ■抗菌代/17600円 ■事務手数料/11000円 ■保証会社必須/～50% ■保険/23000円 ■鍵費用/22000円 ■契約期間(2年普借)※違約金有☆AZPの賃料+1万円でスーパーゼロプラン適用★0 ■ペット飼育時条件有		

※図面と異なる場合は現況を優先となります。

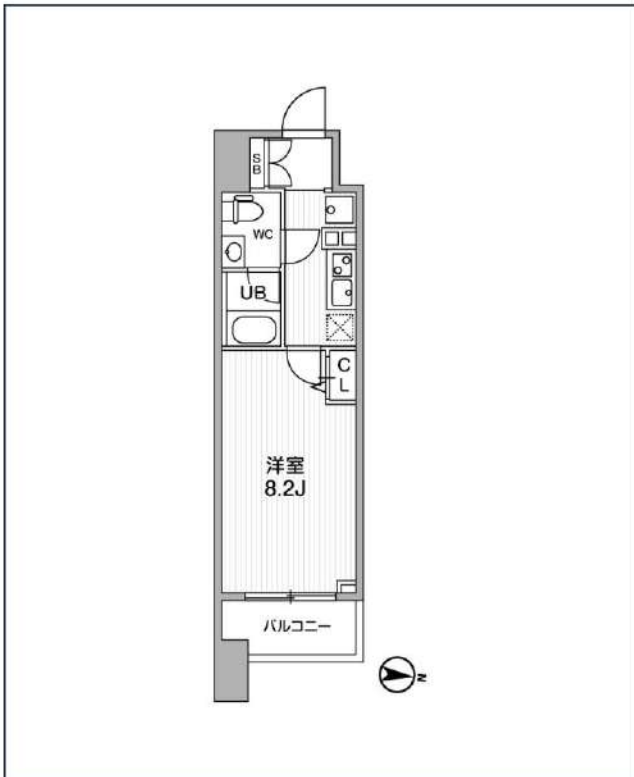
**新宿本店** 新宿区新宿3-21-4新宿ニュータワービル1階  
TEL: 03-6279-2032

みずのいちや  
水商売のお部屋

**あずま通り店** 新宿区歌舞伎町1-8-3良川ビル2階  
TEL: 03-6205-5732

# ALTERNA 亀戸

JR中央・総武線「亀戸」徒歩5分



号室	賃料
203	105,000円

管理費	10,000円		
敷金	なし	礼金	0円
所在地	東京都江東区亀戸1丁目31-6		
構造・階建	RC 2階部分 / 地上13階、地下0階		
築年月	2022年2月	総戸数	72
間取り	1K	専有面積	25.49㎡
契約期間	普通借家2年	開口向き	東
保険		連帯保証人	指定しない

保証会社			
その他費用	鍵交換費用24,200円 税込、Goodプレミアムα (24Hサポートのみ) 11,000円 税抜(入居時)、住宅総合保険(フレックス)20,000円 非課税(入居時)、Goodプレミアムα 登録料2,000円/税抜(入居時)		
入居時期	2024年6月下旬	退去予定日	—

備考  
 特約等につきましてはGoodリアルエステート仲介会社様専用サイトの部屋詳細をご確認下さい。/ ※2年未満の語学学校生様または海外審査の方はFRなし+AD募集条件よりマイナス1ヵ月となります。

インターネット 使用料無料	オートロック	宅配ボックス	専用ゴミ置き場	浴室乾燥機	ウォシュレット	エレベーター	礼金0	カウンターキッチン	ウォークイン クローゼット	洗面所独立	照明器具
洗濯機置き場	バス・トイレ別	コンロ2口	システムキッチン	エアコン	24H換気システム	下駄箱	防犯カメラ	光ファイバー	集合ポスト	築2年以内	フローリング

※現況と図面に相違がある場合は、現況優先となります。

新宿本店

新宿区新宿3-21-4新宿ニュータワービル1階  
TEL: 03-6279-2032



みずべや  
水商売のお部屋



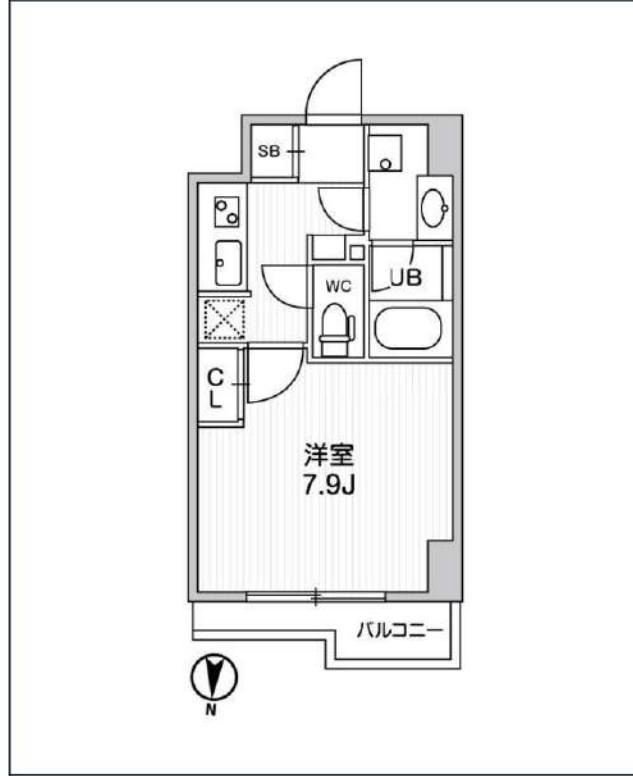
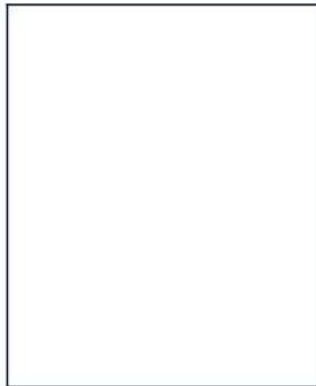
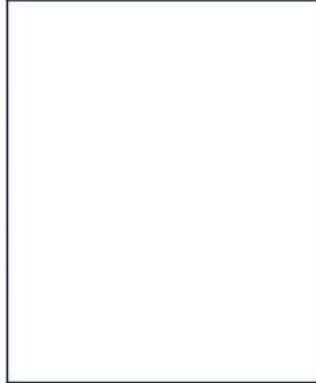
あずま通り店

新宿区歌舞伎町1-8-3良川ビル2階  
TEL: 03-6205-5732



# ALTERNA清澄白河

東京メトロ半蔵門線「清澄白河」徒歩10分  
都営新宿線「菊川」徒歩12分  
都営大江戸線「清澄白河」徒歩13分



号室	賃料
205	106,000円

管理費	10,000円		
敷金	なし	礼金	0円
所在地	東京都江東区白河4丁目4-15		
構造・階建	RC 2階部分 / 地上6階、地下0階		
築年月	2017年2月	総戸数	42
間取り	1K	専有面積	25.46㎡
契約期間	普通借家2年	開口向き	北
保険		連帯保証人	指定しない

保証会社			
その他費用	鍵交換費用24,200円 税込、Goodプレミアムα (24Hサポートのみ) 11,000円 税抜(入居時)、住宅総合保険(フレックス)20,000円 非課税(入居時)、Goodプレミアムα 登録料2,000円/税抜(入居時)		
入居時期	2024年6月下旬	退去予定日	—

備考  
特約等につきましてはGoodリアルエステート仲介会社様専用サイトの部屋詳細をご確認下さい。

インターネット 使用料無料	オートロック	宅配ボックス	専用ゴミ置き場	浴室乾燥機	TV付バス	追い焚き	ウォシュレット	エレベーター	礼金0	独立洗面台	洗面所独立
シャンプーディスペンサー	照明器具	洗濯機置室内	バス・トイレ別	コンロ2口	システムキッチン	エアコン	24H換気システム	下駄箱	防犯カメラ	光ファイバー	集合ポスト

※現況と図面に相違がある場合は、現況優先となります。

新宿本店 新宿区新宿3-21-4新宿ニューターワビル1階  
TEL: 03-6279-2032



みずびや  
水商売のお部屋



あずま通り店 新宿区歌舞伎町1-8-3良川ビル2階  
TEL: 03-6205-5732