

## ソアブル三田

802 号室

ビジネスパーソンや学生さんにオススメ。充実設備の駅近分譲賃貸マンションです。



利回りくん



特別ご優待サービス  
SYLA PREMIUM Club Off  
SYLA PREMIUM SUPPORT  
住まいのトラブルや困りごとに対応いたします。

## 【設備・条件その他】

エレベーター、宅配ボックス、バルコニー、エアコン、システムキッチン、バストイレ別、シャワー、温水洗浄便座、クロゼット、シューズボックス、オートロック、モニター付きオートロック、保証会社利用可、外国人可、学生向け

※図面と現況が異なる場合は現況を優先いたします。



## 賃料

86,000円

共益費

8,000円

敷金

0ヶ月

礼金

1ヶ月

## 所在地

東京都港区芝1丁目

## 交通

都営三田線三田駅 徒歩7分

山手線田町駅 徒歩9分

山手線浜松町駅 徒歩10分

## 建物

構造・規模

鉄筋コンクリート・9階建

所在階

8階

間取

1K

築年月

2002年12月

方角

南

平米数

壁芯21.60㎡

バルコニー面積

3.05㎡

## 契約

種別

普通借家契約

契約期間

2年

解約予告

2ヶ月前（大手法人の場合相談可）

更新料

1ヵ月

ペット

不可

## その他

火災保険

20,000円

鍵交換代

27,500円

室内清掃費

52,800円

（退去時）

入居者サポート

SYLAプレミアムクラブ加入 24,200円（税込）/2年  
更新時より 26,400円（税込）/2年

## 保証会社

エルズサポート

他取り扱い有り

初回50%、月額保証料700円、月額事務手数料330円～

外国籍の方

エボスGTNを利用。初回保証料60%、月額保証料2%、年間保証料無し

## 引渡

入居時期

期日指定2024年06月下旬

現況

居住中

解約予定日

2024-06-15

## 備考

- ◆お申込時、当社が運営するサービス「利回りくん」にも申込情報が登録されます。入居後、本登録を行う事ですぐにサービスを利用する事ができます。※本サービスの登録は無料です。
- ◆ペット飼育可の場合：ペット飼育時は敷金1ヶ月積み増し。
- ◆内見開始日はITANDI BBをご確認ください。
- ◆空き予定物件：先行契約のみ申込可

新宿本店

新宿区新宿3-21-4新宿ニュータワービル1階  
TEL：03-6279-2032みずべや  
水商売のお部屋

あずま通り店

新宿区歌舞伎町1-8-3良川ビル2階  
TEL：03-6205-5732



# 分譲型賃貸マンション

東京メトロ南北線 白金高輪駅まで 徒歩6分

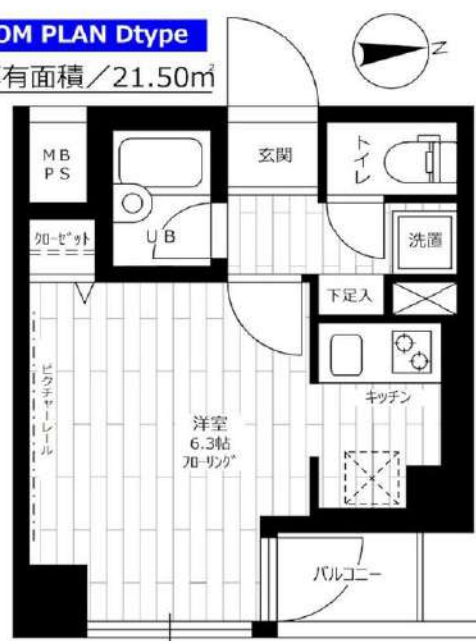
都営大江戸線 麻布十番駅まで 徒歩10分

管理室,メールボックス,システムキッチン,ガスコンロ設置済,2口コンロ,ガスレンジ付,ガスキッチン,バス・トイレ別,浴室乾燥,温水洗浄便座,バス有,トイレ有,洗面台,シャワー,エアコン,BS,CS,CATV,電話2回線,ネット専用回線,TVインターホン,インターホン,最上階,上階無し,2F以上,防犯カメラ,オートロック,モニタ付オートロック,給湯,エレベーター,24時間ゴミ出し可,風除室,敷地内ゴミ置き場,宅配BOX,冷房,暖房,外壁タイル張り,分譲タイプ,フローリング,室内洗濯機置場,クローゼット,シューズボックス,玄関収納,収納有,人感照明センサー



ROOM PLAN Dtype

専有面積/21.50㎡



※この図面は販売図面をもとに作成しております。図面と異なる場合は現況を優先となります。

## ステージグランデ南麻布

賃料	1202号室	92,000円
構造	鉄骨鉄筋コンクリート造 地上階数 12階	
交通	東京メトロ南北線 白金高輪駅まで 徒歩6分	
所在地	東京都港区南麻布 2丁目13-14	
完成	2002年8月	専有面積 21.50㎡
現況	空室	入居時期 2024年05月16日
敷金	1ヶ月	共益費 5,000円
礼金	2ヶ月	契約終了時敷金償却 1ヶ月
契約期間	普通 2年間	解約予告 1ヶ月前
更新料	新賃料1ヶ月	火災保険 20,000円(2年)
保証会社	必須	保証人 不要
契約条件	<p>〔一時金〕鍵交換代:19800円 アクト安心ライフ:16500円          〔月次費用〕システム利用料:275円          初回保証料:月額費用の40%、1年毎に更新保証料10,000円。(GTN使用時50%~100%)          ペット(不可), 外国人入居(相談), 楽器使用(不可), 事務所(不可), 法人(相談)</p>	

★入居前に各種施工ができます！ 防虫施工 22,000円 光触媒コーティング33,000円

新宿本店

新宿区新宿3-21-4新宿ニュータワービル1階  
TEL: 03-6279-2032



みずべや  
水商売のお部屋



あずま通り店

新宿区歌舞伎町1-8-3良川ビル2階  
TEL: 03-6205-5732



# 貸マンション

広尾駅

ガリシアレジデンス広尾(ガリシアレジデンスヒロオ) 504

間取り  
1K

専有面積  
21.33㎡

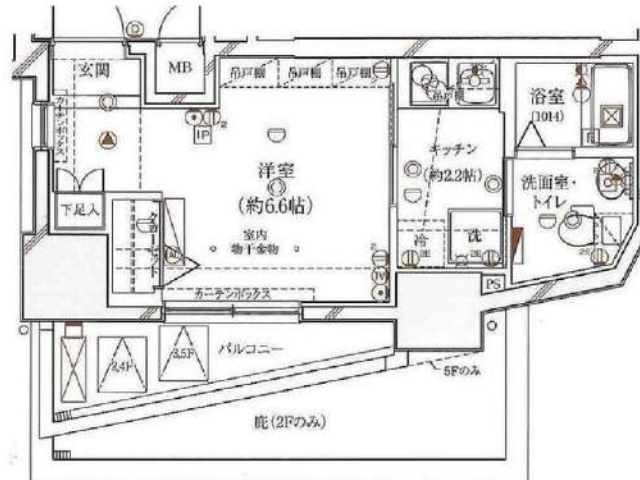
築年月  
2011年03月



ブランドエリアで快適生活  
羨望の街「広尾」が生活の一部に

## チェックポイント！

主要採光面：南東向き住宅可二人入居可、デザイナーズ外観タイル張り常時コミ出し可能分譲タイプ24時間換気システム、閑静な住宅街、B・T別、シャワー・浴室乾燥機、トイレ温水洗浄便座、洗面所、洗面台、洗面所独立、2口コンロ、IHクッキングヒーター、システムキッチン収納スペース、全居室収納、クローゼット、シューズボックス、室内洗濯機置場、洗濯機置場、給湯、都市ガス、フローリング、冷暖房、エアコン、全居室エアコン、C S、B S端子、MMコンセント、ダブルロックドアオートロック、モニター付オートロック、モニター付インターホン、ディンプルキー、防犯カメラ24時間セキュリティ、パルコニー、エレベーター完備BOX



物件種目	貸マンション
最寄駅	広尾
間取タイプ	1K
賃料条件	賃料 100,000円
	礼金1ヶ月 敷金1ヶ月 敷引1ヶ月 保証金なし

物件所在地	東京都渋谷区広尾5丁目8-8		
交通	東京メトロ日比谷線 広尾 徒歩5分		
建物	建物名	ガリシアレジデンス広尾(ガリシアレジデンスヒロオ) 504	
	構造・規模	RC 14階建/5階部分	
	使用部分積	21.33㎡	
	間取内訳	洋6.6	
築年月	2011年03月	契約期間	2年
管理費等	なし 共益費15,000円/月		
駐車場			
現況	居住中 2024年06月14日退去予定	入居可能時期	2024年6月下旬予定
設備	B・T別シャワー・浴室乾燥機・トイレ温水洗浄便座・洗面所・洗面台・洗面所独立・2口コンロ・IHクッキングヒーター・システムキッチン・収納スペース・全居室収納・クローゼット・シューズボックス・室内洗濯機置場・洗濯機置場・給湯・都市ガス・フローリング・冷暖房・エアコン・全居室エアコン...		
保険等	要 2,000円		
備考	火災保険及び地震火災保険(14日付) 転付サービス等が付帯した入居者への安心サービス「B・Tプライムサービス」への加入が必須となります(月額2,000円) ※申込は「イタジキ」よりお手続きください。更新手数料：新築10%、5ヵ月 暫比では先住者様のみ受付可能となっております。賃貸保証：①株式会社ジャックス「VICS-S-ON」：契約利率5.0%、1%/月、10,000円/年※株式会社エスカード「R-OM」：①：初月利率5.0%、1.5%/月※年率換算利率②ニッポンインシュア「WAKU」(5保証)：契約利率10.0%、2%/月、敷金10ヶ月分※ニッポンインシュアに加入するインシュア加入者は、内閣府の指定と利用、身体検査可、③④は自賠責でない保証会社となります。詳細はA・T・Bまでお問い合わせください。※契約に必要となる敷金は上記の保証会社(保証)に支払った上で現金は前払となります。B・Tプライムサービス：2,000円/月 更新料：新築1ヶ月 賃貸保証：毎年度(個人)①株式会社ジャックス②株式会社エスカード③ニッポンインシュア④ニッポンインシュア⑤に加入するインシュア(法人)株式会社エスカード 建設費等：有 38,500円/㎡ 利用税：1.8円/㎡※広尾駅14分		

新宿本店

新宿区新宿3-21-4新宿ニューターワビル1階  
TEL: 03-6279-2032



みずばや  
水商売のお部屋



あずま通り店

新宿区歌舞伎町1-8-3良川ビル2階  
TEL: 03-6205-5732

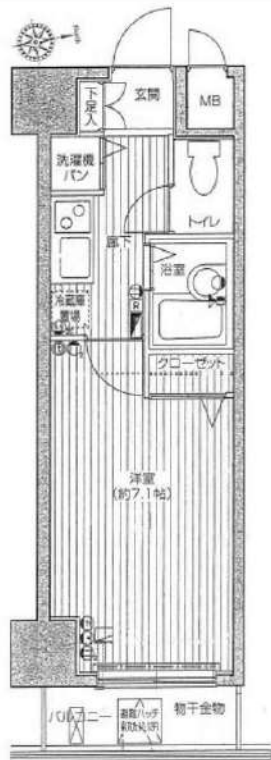


# ガラ・ステージ麻布十番 704

物件種別	間取り	賃料	管理費等
マンション	1K	102,000円	7,000円

外観

その他

間取り図


※図面と異なる場合は現況を優先となります。

敷金/保証金	102,000円	礼金/権利金	102,000円
敷引/償却金		更新料	1ヶ月 (新賃料)
更新事務手数料			
その他費用	<small>                     [一時金] 鍵交換費用(税込): 27,500円                      [月次費用] 家財保険+付帯サービス(税込): 1,735円                      (備考) ■契約時: 当月分+翌月分の賃料・管理費をお支払い頂きます ■解約時: ルームクリーニング費用及び借主負担分の原状回復費用をお支払い頂きます                 </small>		
物件所在地	東京都港区麻布十番2丁目18-5		
交通	東京メトロ南北線 麻布十番駅 徒歩1分 東京メトロ日比谷線 六本木駅 徒歩16分 東京メトロ日比谷線 広尾駅 徒歩19分		
間取り詳細	7階: 洋室 7.10畳		
構造	鉄骨鉄筋コンクリート 7階 / 12階建		
面積	22.41㎡	向き	東
築年月	2000年12月1日	契約期間	普通借家契約 2年
退去日		入居時期	相談
駐車場			
設備	2口ガス バス・トイレ別 浴室換気乾燥機 温水洗浄便座 エアコン フローリング 室内洗濯機置場		
入居諸条件	ペット不可		
損害保険			
保証会社	必須 トーシンライフ、オリコフォレントインシュア、全保連/保証料: 初回=賃料等×50%、月額=賃料等×1%		
備考	■民泊利用不可 ■駐輪場: 有 ※諸条件要確認 ■部屋タイプ: Gタイプ ※内装は入居までに変更となる場合がございます ■外国籍相談可(申込条件: 在留カード必須、日本語読み書き出来る方、連帯保証人必須: 日本人又は永住者) ■大手法人保証会社未加入時: 敷金・礼金を各1ヶ月追加 ◆内見予約は『スマート内覧』◆		

新宿本店

新宿区新宿3-21-4新宿ニュートラビル1階  
TEL: 03-6279-2032



みずべや  
水商売のお部屋



あずま通り店

新宿区歌舞伎町1-8-3良川ビル2階  
TEL: 03-6205-5732



## ザ・タワー芝浦

206 号室

ビジネスパーソンや学生さんにオススメ。充実設備の駅近分譲賃貸マンションです。



E1 type 1K  
住戸専有面積 / 26.36㎡ [7.97坪]  
バルコニー面積 / 4.01㎡ [1.21坪]  
SCALE: 1/80  
Room number / 206, 306, 406, 506, 606, 706, 806, 906, 1006



## 利回りくん



特別ご優待サービス  
SYLA PREMIUM Club Off  
SYLA PREMIUM SUPPORT  
住まいのトラブルや疑問にすぐに対応いたします。

## 【設備・条件その他】

エレベーター、宅配ボックス、敷地内ごみ置き場、バルコニー、フローリング、エアコン、BS、CS、CATV、分譲賃貸、システムキッチン、バストイレ別、浴室乾燥機、温水洗浄便座、洗面台、クロゼット、シューズボックス、オートロック、デンプルキー、防犯カメラ、モニター付きオートロック、保証会社利用可、外国人可、学生向け

※図面と現況が異なる場合は現況を優先いたします。

## 賃料

104,000円

共益費

15,000円

敷金

0ヶ月

礼金

1ヶ月

## 所在地

東京都港区芝浦1丁目

## 交通

山手線浜松町駅 徒歩8分

山手線田町駅 徒歩9分

都営三田線三田駅 徒歩8分

## 建物

構造・規模

鉄筋コンクリート・19階建

所在階

2階

間取

1R

築年月

2007年10月

方角

南東

平米数

壁芯26.36㎡

バルコニー面積

4.01㎡

## 契約

種別

普通借家契約

契約期間

2年

解約予告

2ヶ月前（大手法人の場合相談可）

更新料

1ヵ月

ペット

不可

## その他

火災保険

20,000円

鍵交換代

27,500円

室内清掃費

52,800円

（退去時）

入居者サポート

SYLAプレミアムクラブ加入 24,200円（税込）/2年  
更新時より 26,400円（税込）/2年

## 保証会社

エルズサポート 他取り扱い有り

初回50%、月額保証料700円、月額事務手数料330円～

外国籍の方

エボスGTNを利用。初回保証料60%、月額保証料2%、年間保証料無し

## 引渡

入居時期

期日指定2024年07月中旬

現況

居住中

解約予定日

2024-07-06

## 備考

- ◆お申込時、当社が運営するサービス「利回りくん」にも申込情報が登録されます。入居後、本登録を行う事ですぐにサービスを利用する事ができます。※本サービスの登録は無料です。
- ◆ペット飼育可の場合：ペット飼育時は敷金1ヶ月積み増し。
- ◆内見開始日はITANDI BBをご確認ください。
- ◆空き予定物件：先行契約のみ申込可

新宿本店

新宿区新宿3-21-4新宿ニュータウンビル1階  
TEL: 03-6279-2032みずべや  
水商売のお部屋

あずま通り店

新宿区歌舞伎町1-8-3良川ビル2階  
TEL: 03-6205-5732

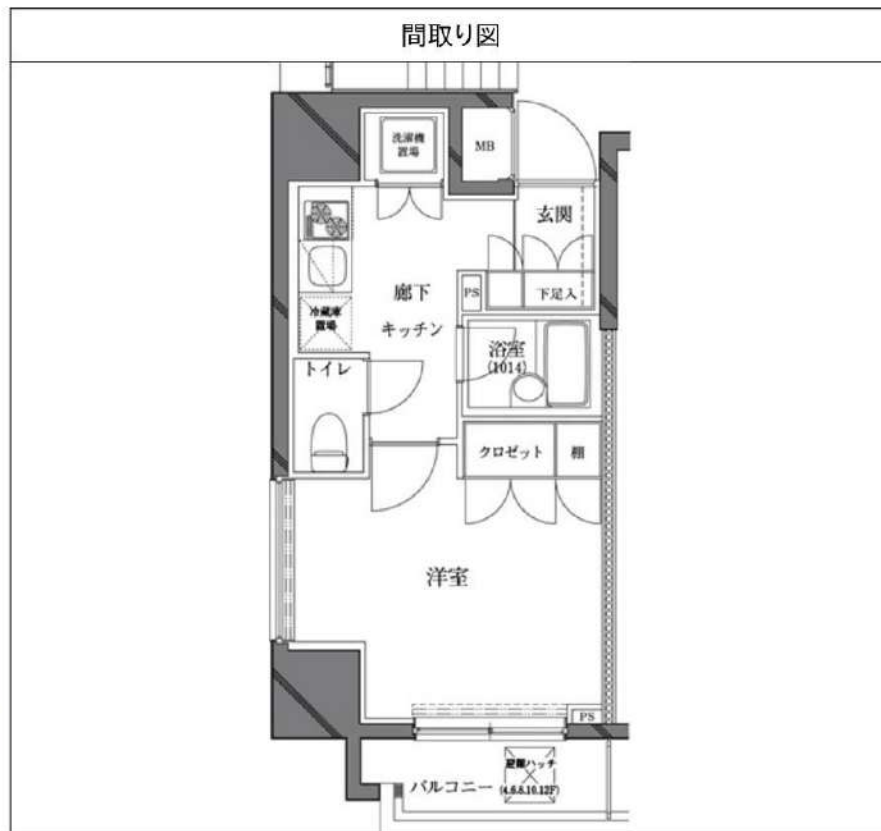


# セジョリ西麻布 401

物件種別	間取り	賃料	管理費等
マンション	1K	109,000円	15,000円

## セキュリティも室内設備も充実!ペットと暮らせる高級分譲賃貸マンション♪

セキュリティも室内設備も充実!ペットと暮らせる高級分譲賃貸マンション♪



敷金/保証金	0円	礼金/権利金	0円
敷引/償却金	0円	更新料	1.5ヶ月 (新賃料)
更新事務手数料			
その他費用			
物件所在地	東京都港区西麻布4丁目19-10		
交通	東京メトロ日比谷線 広尾駅 徒歩11分 東京メトロ銀座線 表参道駅 徒歩14分 都営大江戸線 六本木駅 徒歩17分		
間取り詳細			
構造	鉄筋コンクリート 4階 / 12階建		
面積	25.82㎡	向き	西
築年月	2012年1月	契約期間	普通借家契約 2年
退去日		入居時期	即入居
駐車場	駐輪場 バイク置き場		
設備	浴室乾燥, ガス給湯, バス・トイレ別, CS, シャワー, 2口コンロ, ガスキッチン, 温水洗浄便座, エアコン, 室内洗濯機置場, 押入, BS, モニタ付オートロック, システムキッチン, クローゼット, フローリング, トイレ有, ガスコンロ, ユニットバス, バス有, シューズボックス, TVインターホン, デザイナーズ, エレベーター, 外壁タイル張り, 宅配BOX		
入居諸条件	ペット可, 事務所不可, 二人入居可		
損害保険	要 23,000円 (2年)		
保証会社	可 保証会社必須/〜50%		
備考	■入居中サポート/21450円 ■抗菌代/17600円 ■事務手数料/11000円 ■保証会社必須/〜50% ■保険/23000円 ■鍵費用/22000円 ■契約期間(2年普借)※違約金有☆AZPの賃料+1万円でスーパーゼロプラン適用★0 ■ペット飼育時条件有		

※図面と異なる場合は現況を優先となります。

新宿本店

新宿区新宿3-21-4新宿ニュータウンビル1階  
TEL: 03-6279-2032



みずべや  
水商売のお部屋



あずま通り店

新宿区歌舞伎町1-8-3良川ビル2階  
TEL: 03-6205-5732

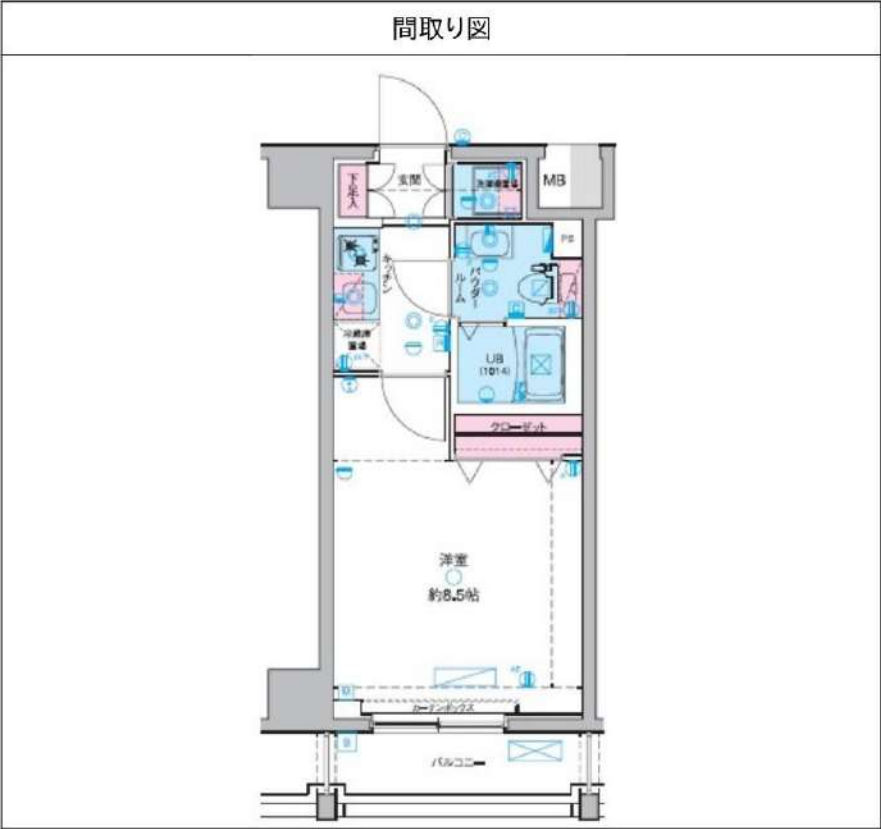


# GENOVIA 田町 skygarden 302

物件種別	間取り	賃料	管理費等
マンション	1K	122,000円	15,000円

【Wi-Fiインターネット無料! (ファイバーゲート)】ペット可 高級賃貸マンション

【Wi-Fiインターネット無料! (ファイバーゲート)】ペット可 高級賃貸マンション



敷金/保証金	0円	礼金/権利金	0円
敷引/償却金	0円	更新料	1ヶ月 (新賃料)
更新事務手数料			
その他費用			
物件所在地	東京都港区海岸3丁目18-24		
交通	ゆりかもめ 芝浦駅 徒歩5分 山手線 田町駅 徒歩13分 ゆりかもめ 日の出駅 徒歩10分		
間取り詳細			
構造	鉄筋コンクリート 3階 / 8階建		
面積	25.67㎡	向き	西
築年月	2020年3月	契約期間	普通借家契約 2年
退去日		入居時期	2024年5月29日
駐車場			
設備	浴室乾燥, ガス給湯, バス・トイレ別, CS, シャワー, 2口コンロ, ガスキッチン, 温水洗浄便座, エアコン, 室内洗濯機置場, 押入, BS, シューズボックス, モニタ付オートロック, 洗面化粧台, ネット使用料不要, クローゼット, フローリング, トイレ有, ガスコンロ, ユニットバス, ガスコンロ設置済, バス, システムキッチン, TVインターホン, デザイナーズ, エレベーター, 外壁タイル張り, 宅配BOX		
入居諸条件	ペット可, 事務所不可, 二人入居相談		
損害保険	要 16,000円 (2年)		
保証会社	可 エボス・セゾン40%		
備考	■更新料/新賃料の1.00ヶ月 ■エボス・セゾン40% ■保険/16000円 ■鍵費用/26400円 ■エアコン内部洗浄費/13200円/一基 ■必要書類 申込時/公的身分証明, 収入証明 ■契約時/住民票 ■短期違約金1年未 満賃料1ヶ月分【お申込みの際はSMZ用の申込書類をご使用下さい】		

※図面と異なる場合は現況を優先となります。

新宿本店

新宿区新宿3-21-4新宿ニュータウンビル1階  
TEL: 03-6279-2032



みずべや  
水商売のお部屋



あずま通り店

新宿区歌舞伎町1-8-3良川ビル2階  
TEL: 03-6205-5732

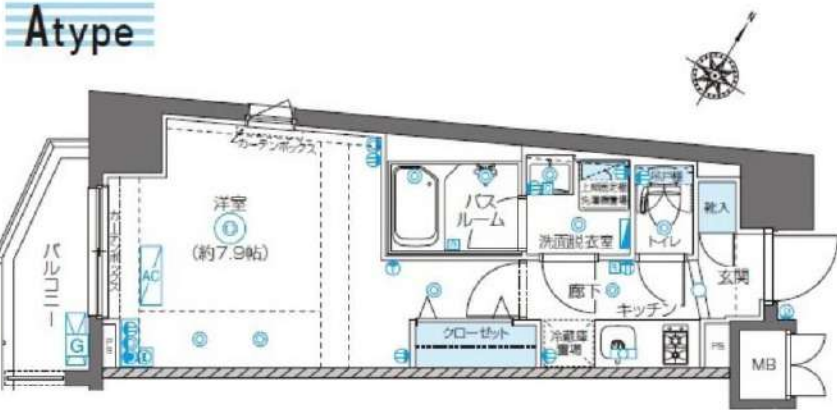


# ZOOM南麻布 201

物件種別	間取り	賃料	管理費等
マンション	1K	123,000円	10,000円

外観

その他

間取り図


※図面と異なる場合は現況を優先となります。

敷金/保証金	123,000円	礼金/権利金	123,000円
敷引/償却金		更新料	1ヶ月(新賃料)
更新事務手数料			
その他費用	[一時金] 鍵交換費用(税込): 33,000円 [月次費用] 家財保険+付帯サービス(税込): 1,735円 (備考) ■契約時: 当月分+翌月分の賃料・管理費をお支払い頂きます ■ペット飼育時: 敷金1ヶ月追加(別途飼育規則参照・要申請書) ■解約時: ルームクリーニング費用及び借主負担分の原状回復費用をお支払い頂きます		
物件所在地	東京都港区南麻布1丁目6-32		
交通	東京メトロ南北線 麻布十番駅 徒歩4分 都営大江戸線 麻布十番駅 徒歩4分 都営三田線 白金高輪駅 徒歩12分		
間取り詳細	2階: 洋室 7.90畳		
構造	鉄筋コンクリート 2階 / 9階建		
面積	26.32㎡	向き	南西
築年月	2016年5月20日	契約期間	普通借家契約 2年
退去日		入居時期	相談
駐車場	要問合せ 駐輪場		
設備	2口ガス 独立洗面台 脱衣室 浴室換気乾燥機 追焚 温水洗浄便座 室内洗濯機置場 角部屋 二面採光		
入居諸条件	ペット可		
損害保険			
保証会社	必須 トーシンライフ、オリコフォレントインシュア、全保連/保証料: 初回=賃料等×50%、月額=賃料等×1%		
備考	■民泊利用不可 ■自転車: 月額500円(契約時2年分一括払い※台数要確認) ■部屋タイプ: A ■大手法人保証会社未加入時: 敷金・礼金を各1ヶ月追加 ■外国籍相談可(申込条件: 在留カード必須、日本語読み書き出来る方、連帯保証人必須: 日本人又は永住者) ◆内見予約は『スマート内覧』◆		

新宿本店

新宿区新宿3-21-4新宿ニュータウンビル1階  
TEL: 03-6279-2032



みずべや  
水商売のお部屋



あずま通り店

新宿区歌舞伎町1-8-3良川ビル2階  
TEL: 03-6205-5732



# RENECAT導入済物件★消臭抗菌効果が半永久持続 ★家具・家電付賃貸へ変更可★すぐお住まいになれます

## Access

JR山手線

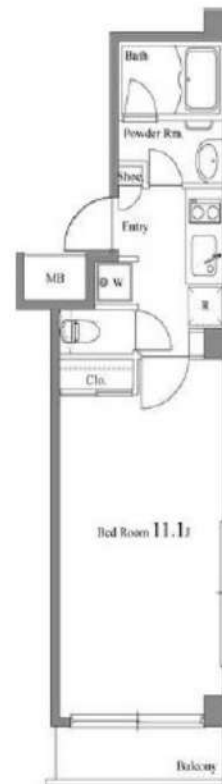
「恵比寿」駅徒歩 2分

東京メトロ日比谷線

「恵比寿」駅徒歩 5分



- 外観コンクリート打放し
- インターホン付オートロック
- 玄関扉ダブルロック
- ピッキング対応キー
- 床フローリング仕様
- エアコン標準装備
- おしゃれなステンレスキッチン
- トイレとバスルーム独立型
- 室内洗濯機置場
- お洒落なステンレスキッチン
- ★追い焚き機能付きバス
- ウォシュレット付き
- 独立洗面台
- 収納便利なクローゼット
- CATV(別途費用)
- ★ネット使い放題(イツコム要登録)
- ↑別途費用で速度UP可能
- ↑速度等詳細はTEL 0120-109-199
- 平置駐車場(要空確認)
- 2人入居・外国籍入居可能・海外審査も可能



0302 号室 専有面積 31.36㎡

間取 1K

賃料 124,000 円/月

共益費 15,000 円/月

## 物件概要

所在地／ 東京都渋谷区恵比寿南1丁目21-22

構造・規模／ 鉄骨造 4階建

総戸数／ 6 戸

築年月／ 2003年10月01日

入居日／ 2024年07月26日

## 契約条件

保証金2ヶ月 (契約時償却)

保証システム利用料:家賃総額の55%(最低金額5.5万円)

保証金契約時償却(保証金プランで契約の場合)

24Hサポート料22,000円/1年・鍵交換代22,000円

室内抗菌処理代17,600円事務手数料11,000円

当社指定賃貸入居者総合保険加入の事(別途費用)

※賃料口座引落し(口座振替手数料:月額550円)

普通賃貸借1年契約(更新型)※

※1、2回目の更新時5%の賃料改定あり。更新料は1回のみ。

2回目以降の更新料は無い為、安心して永くお住まいいただけます

※アクセントクロスの色は変更する場合がございます

24時間安心サポート

設備のトラブルに24時間365日の受付体制

医療健康サービス 24

看護スタッフが24時間365日ご相談に応じます。

※図面と現況が異なる場合、現況優先とさせていただきます。  
※退去時清掃費用、更新時更新費用等がございます。

新宿本店

新宿区新宿3-21-4新宿ニューパークビル1階  
TEL: 03-6279-2032みずばや  
水商売のお部屋

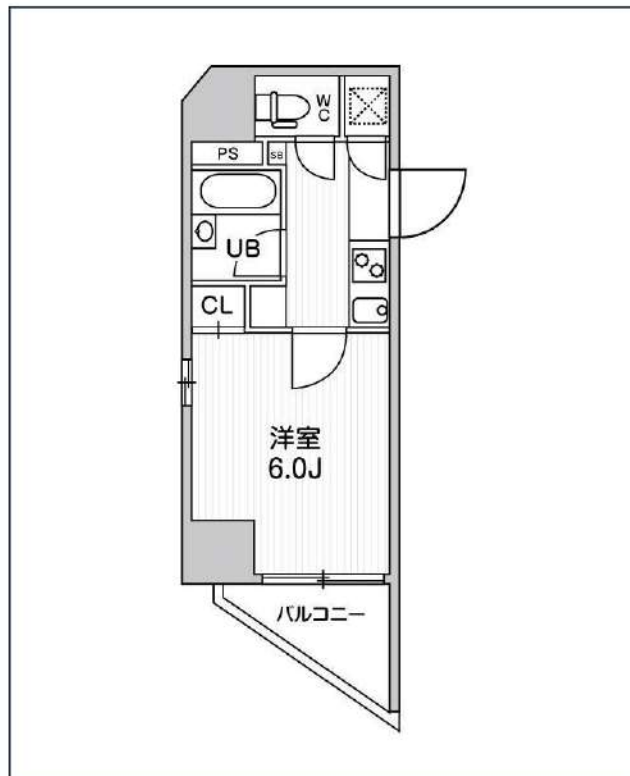
あずま通り店

新宿区歌舞伎町1-8-3良川ビル2階  
TEL: 03-6205-5732



# コンシェルシア新橋

JR山手線「新橋」徒歩2分  
都営浅草線「新橋」徒歩3分  
都営大江戸線「汐留」徒歩5分



号室	賃料
1505	138,000円

管理費	12,000円		
敷金	138,000 円	礼金	0 円
所在地	東京都港区新橋4丁目19-4		
構造・階建	RC 15階部分 / 地上15階、地下0階		
築年月	2007年2月	総戸数	122
間取り	1K	専有面積	20.22㎡
契約期間	普通借家2年	開口向き	北西
保険		連帯保証人	指定しない

保証会社			
その他費用	鍵交換費用22,000円 税込、Goodプレミアムα 1,000円 税抜(月額)、住宅総合保険(フレックス)20,000円 非課税(入居時)、Goodプレミアムα登録料2,000円/税抜(入居時)		
入居時期		退去予定日	—

備考	特約等につきましてはGoodリアルエステート仲介会社様専用サイトの部屋詳細をご確認下さい。/ ※全室FR1ヶ月(家賃のみ)1年未満の解約は短期解約違約金+FR期間の違約金がプラスになります。		
----	---	--	--



※現況と図面に相違がある場合は、現況優先となります。

新宿本店 新宿区新宿3-21-4新宿ニューターワビル1階  
TEL : 03-6279-2032



みざや  
水商売のお部屋



あずま通り店 新宿区歌舞伎町1-8-3良川ビル2階  
TEL : 03-6205-5732



ZOOM麻布十番 506

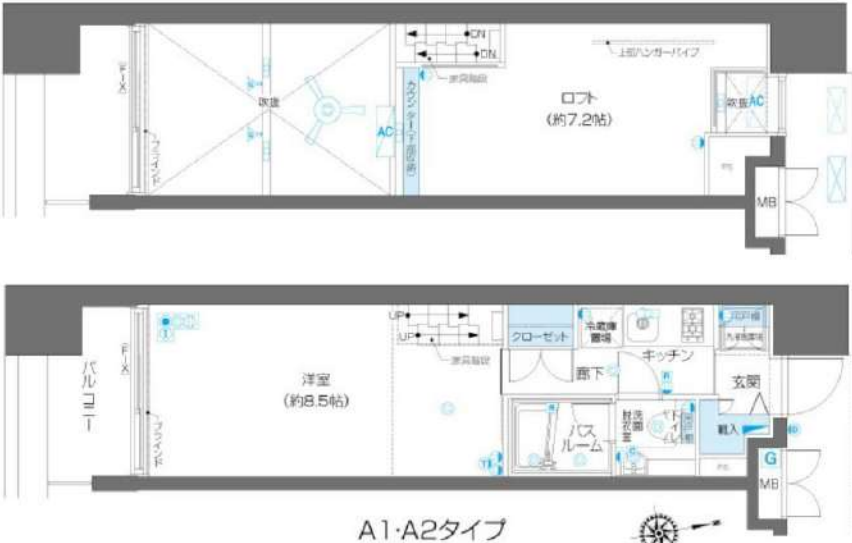
物件種別	間取り	賃料	管理費等
マンション	1K	162,000円	10,000円

外観



その他

間取り図



A1・A2タイプ  
※A2タイプはA1タイプの反転タイプとなります

※図面と異なる場合は現況を優先となります。

敷金/保証金	0円	礼金/権利金	0円
敷引/償却金		更新料	1ヶ月(新賃料)
更新事務手数料			
その他費用	[一時金] 鍵交換費用(税込): 33,000円 [月次費用] 家財保険+付帯サービス(税込): 1,735円 (備考) ■契約時: 当月分+翌月分の賃料・管理費をお支払い頂きます ■ペット飼育時: 敷金1ヶ月追加(別途飼育規則参照・要申請書) ■解約時: ルームクリーニング費用及び借主負担分の原状回復費用をお支払い頂きます		
物件所在地	東京都港区三田1丁目2-21		
交通	東京メトロ南北線 麻布十番駅 徒歩4分 都営大江戸線 麻布十番駅 徒歩4分 都営大江戸線 赤羽橋駅 徒歩5分		
間取り詳細	5階: 洋室 8.50畳, ロフト 7.20畳		
構造	鉄筋コンクリート 5階 / 9階建		
面積	25.98㎡	向き	南
築年月	2014年6月30日	契約期間	普通借家契約 2年
退去日	2024年6月10日	入居時期	2024年7月上旬
駐車場	駐輪場 バイク置き場		
設備	2口ガス 独立洗面台 脱衣室 浴室換気乾燥機 追焚 温水洗浄便座 フローリング 室内洗濯機置場		
入居諸条件	ペット可, 二人入居可		
損害保険			
保証会社	必須 トーシライフ、オリコフォレントインシュア、全保連/保証料: 初回=賃料等×50%、月額=賃料等×1%		
備考	■民泊利用不可 ■自転車: 月額500円 バイク: 月額2,000円 ※要空き確認・2年分一括払い ■部屋タイプ: A2 ■外国籍相談可(申込条件: 在留カード必須、日本語読み書き出来る方、連帯保証人必須: 日本人又は永住者) ■大手法人保証会社未加入時: 敷金・礼金を各1ヶ月追加 ◆内見予約は『スマート内覧』◆		

新宿本店

新宿区新宿3-21-4新宿ニュータウンビル1階  
TEL: 03-6279-2032



みずべや

水商売のお部屋

あずま通り店

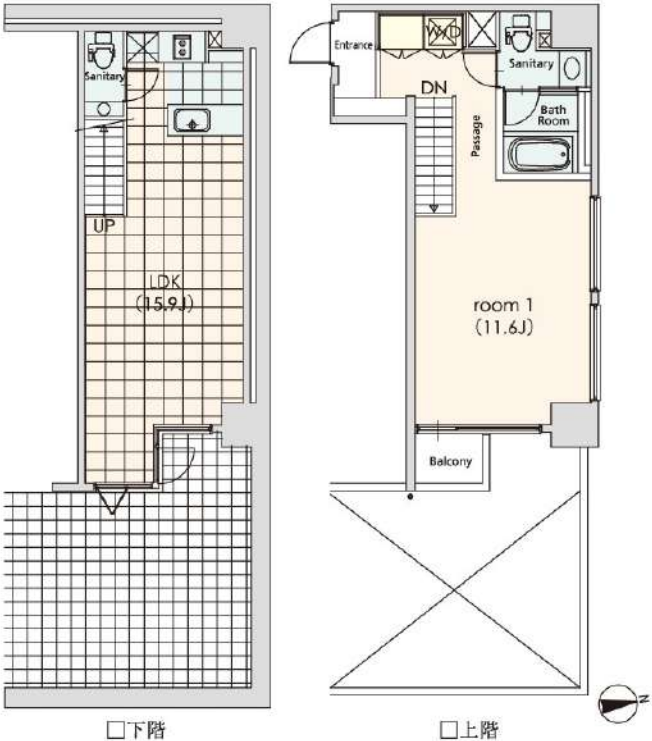
新宿区歌舞伎町1-8-3良川ビル2階  
TEL: 03-6205-5732



建物種別	マンション
カスタリア芝公園 (カスタリアシバコウエン)	
106号室	



礼金なし!敷金1ヶ月!(保証会社利用必須)(申込月末日迄の契約始期分対象)



入居可能日	2024年8月中旬	開口向き	東
〈専有設備〉 インターフォン(TVモニター付き)、ダブルロック、2面採光、角部屋、照明器具、フローリング、メゾネット、クローゼット、下駄箱、収納スペース、エアコン、床暖房、システムキッチン、コンロ口数(2口)、コンロ種類(ガス)、バス・トイレ(別室)、追い焚き、浴室乾燥機、温水洗浄便座、トイレ2か所、洗面台、給湯、洗濯機付、ベランダ・バルコニー、CATV(有料)、インターネット使用料無料			
※入居可能日は、空き予定の場合室内状況等により延びる可能性もございます。 ※図面と現況が異なる場合は、現況優先とさせていただきます。			

賃貸条件	賃料	280,000円	共益費	8,000円
	敷金	1ヶ月	礼金	0ヶ月
	契約形態	普通借家	契約期間	2年
	更新料	新賃料1ヶ月		

所在地	東京都港区芝3丁目32-10			
交通	都営浅草線「三田」徒歩4分 都営三田線「三田」徒歩4分			
建物	構造・規模	RC造 地上11階、地下1階建		
	築年数	2004年11月	総戸数	75戸
	間取	1LDK	専有面積	66.45㎡
共用設備	外観タイル張り、オートロック、防犯カメラ、24時間緊急対応、機械警備、宅配ボックス、集合ポスト、エレベーターあり、専用ゴミ置き場あり、駐輪場あり			
保証会社利用必須	第1優先保証料	((株)クレディセゾン) 保証料(初回契約時)30%、年間保証料10,000円(1年毎)		
	第2優先保証料	日本セーフティー(株) 初回賃料総額の50%、月額330円(税込)、年間保証料10,000円(1年毎)、賃料滞納時の事務手数料(1回毎)個人770円(税込) 法人3,300円(税込)		
	第3優先保証料	フォーシーズ(株) 個人/初回賃料総額の150%(初回保証料50%+特別預託金100%)※特別預託金は退去時、滞納家賃が無い場合は借主様へ返金されます。法人/初回賃料総額の100%。月額330円(税込)、年間保証料賃料総額の1ヶ月分(1年毎)		
その他費用	損害保険	要 貸主指定 22,000円 2年		
	鍵交換費	27,500円(税込み)		
退去時費用	室内清掃費	居室専有面積30㎡未満は一律33,000円(税込)、30㎡以上は1㎡あたり1,100円(税込)		
	エアコン清掃費	壁掛け・床置き式1台あたり11,000円(税込)、天井カセット型エアコン1台あたり27,500円(税込)		
備考	■デザイナーズ ■106号室Eタイプ ■CATV※要別途契約・JCOM港(0120-999-000) ■インターネット無料(要登録):フレッツ光ネクスト ギガマンション・スマートタイプ(0120-116-116)※設定状況によりNTTの配線工事が必要になる場合がございます。■駐輪場(自由駐輪/1世帯1台/管理人室にてシール配布有)			

新宿本店

新宿区新宿3-21-4新宿ニューターワビル1階

TEL: 03-6279-2032

みずべや

水商売のお部屋

あずま通り店

新宿区歌舞伎町1-8-3良川ビル2階

TEL: 03-6205-5732



更にフリーレント2ヶ月（共益費込）キャンペーン中！  
何重もの顔認証システムが貴方の生活を守ります。

## Access

東京メトロ日比谷線

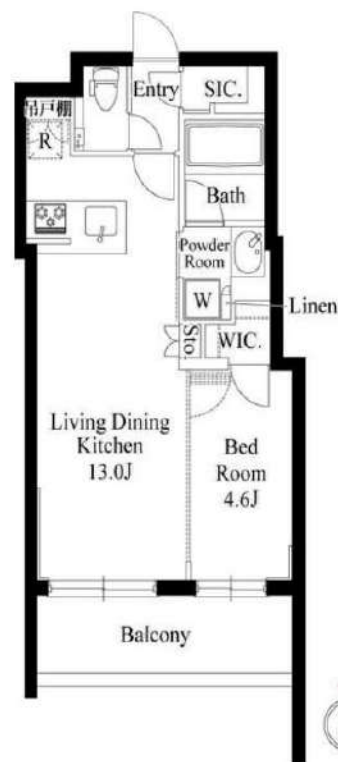
「広尾」駅徒歩 10分

東京メトロ日比谷線

「六本木」駅徒歩 14分



- 安心！オートロック・共用部防犯カメラ5台
- 重い荷物でも安心なエレベーター
- 顔認証システム採用のダブルロック
- ★収入豊富なウォークインクローゼット
- ★収入豊富なシューズインクローゼット
- 生活をすぐスタートできる室内照明（リビング）
- 室内を快適に保つエアコン設置（2基）
- システムキッチン3口ガスキッチンコンロ
- ★キッチンガリル・ビルトイン浄水器付
- ★料理も掃除も快適！食器洗浄乾燥機
- ★インターネットWi-Fi無料
- ↑速度等詳細はTEL 0120-998-886
- 便利な三面鏡付きシャワードレッサー
- 便利で嬉しい！追い焚き機能付バス
- 雨天・冬は必須！浴室換気乾燥暖房涼風機
- ★大型犬1匹・小型・中型2匹可※敷金必須
- ↑頭数×敷金1ヵ月（1ヵ月分は必ず償却）
- 顔認証システムメール・宅配ボックス
- 顔認証システム建物内24時間利用ゴミ置場
- 駐輪場:550円/月※先着



0403 号室 専有面積 40.70㎡

間取 1LDK

賃料 **284,000** 円/月

共益費 25,000 円/月

## 物件概要

所在地／ 東京都港区西麻布4丁目18-25

構造・規模／ 鉄筋コンクリート造 4階建

総戸数／ 19 戸

築年月／ 2022年12月06日

入居日／ 即可

## 契約条件

**敷金0ヶ月・礼金0ヶ月**

- ①Jリース保証初回保証料：賃料総額50%・1,000円/月
  - ②新日本信用初回保証料：賃料総額50%・10,000円/年
- ↑①→②の順で審査を行います。（新日本引落料：440円/月）
- 安心入居サポート料：16,500円/2年
- 貸主指定賃貸入居者総合保険加入の事（別途費用）
- 鍵交換代：27,500円・普通賃貸借2年契約
- ★退去時通常清掃費用※退去時支払い  
155,000円（税込）&エアコン13,200円/台（税込）
- 早期解約違約金：2年未満フリーレント分
- ★風・ホ・学生契約不可（4年生留学生・要相談）
- ※キャンペーンは5/末までの成約者様限定
- ※審査時必要書類（顔写真＋保険証＋収入証明）

※図面と現況が異なる場合、現況優先とさせていただきます。  
※退去時清掃費用、更新時更新費用等がございます。

**新宿本店** 新宿区新宿3-21-4新宿ニュータワービル1階  
TEL：03-6279-2032



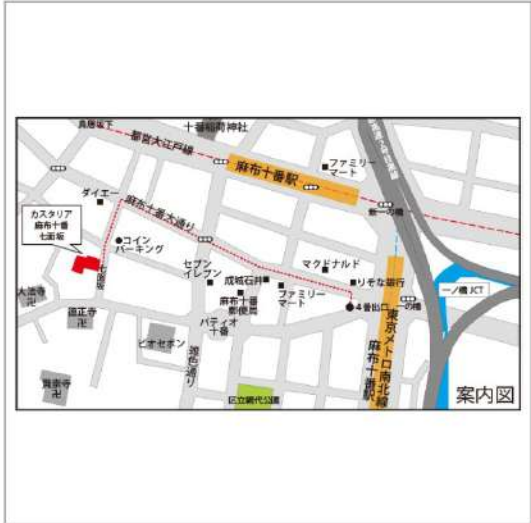
**みずべや**  
水商売のお部屋



**あずま通り店** 新宿区歌舞伎町1-8-3良川ビル2階  
TEL：03-6205-5732



建物種別	マンション
カスタリア麻布十番七面坂 (カスタリアアザブジュウバンシチメンサカ)	
1003号室	



礼金なし!敷金1ヶ月!(保証会社利用必須)(申込月末日迄の契約始期分対象)

LDK (約13.6畳)  
サービスルーム (約4.4畳)  
洋室 (約6.3畳)  
バスルーム  
洗面台  
トイレ  
キッチン  
バルコニー

入居可能日	2024年7月中旬	開口向き	東
-------	-----------	------	---

〈専有設備〉  
インターフォン(TVモニター付き)、ディンプルキー、ダブルロック、フローリング、クローゼット、下駄箱、収納スペース、エアコン、システムキッチン、コンロ口数(4口)、コンロ種類(ガス)、バス・トイレ(別室)、追い焚き、浴室乾燥機、温水洗浄便座、タンクレストイレ、洗面台、洗面所独立、脱衣所、給湯、洗濯機付、ベランダ・バルコニー、CATV(有料)、BS、インターネット使用料無料

※入居可能日は、空き予定の場合室内状況等により延びる可能性もございます。  
※図面と現況が異なる場合は、現況優先とさせていただきます。

賃貸条件	賃料	320,000円	共益費	10,000円
	敷金	1ヶ月	礼金	0ヶ月
	契約形態	普通借家	契約期間	2年
	更新料	新賃料1ヶ月		
所在地	東京都港区麻布十番2丁目7-5			
交通	都営大江戸線「麻布十番」徒歩4分 東京メトロ南北線「麻布十番」徒歩4分			
建物	構造・規模	SRC造 地上13階、地下1階建		
	築年数	2005年1月	総戸数	95戸
	間取	1SLDK	専有面積	53.7㎡
共用設備	オートロック、防犯カメラ、24時間緊急対応、機械警備、宅配ボックス、集合ポスト、エレベーターあり、専用ゴミ置き場あり、駐輪場あり			
保証会社 利用必須	第1優先 保証料	((株)クレディセゾン) 保証料(初回契約時)30%、 年間保証料10,000円(1年毎)		
	第2優先 保証料	日本セーフティー(株) 初回賃料総額の50%、月 額330円(税込)、年間保証料10,000円(1年毎)、 賃料滞納時の事務手数料(1回毎)個人770円(税 込)法人3,300円(税込)		
	第3優先 保証料	フォーシーズ(株)個人/初回賃料総額の150%(初 回保証料50%+特別預託金100%)※特別預託金 は退去時、滞納家賃が無い場合は借主様へ返金さ れます。法人/初回賃料総額の100%。月額330円 (税込)、年間保証料賃料総額の1ヶ月分(1年毎)		
その他費用	損害保険	要 貸主指定 22,000円 2年		
	鍵交換費	27,500円(税込み)		
退去時費用	室内清掃費	居室専有面積30㎡未満は一律33,000円(税込)、 30㎡以上は1㎡あたり1,100円(税込)		
	エアコン 清掃費	壁掛け・床置き式1台あたり11,000円(税込)、天井 カセット型エアコン1台あたり27,500円(税込)		
備考	■デザイナーズ■1003号室Lタイプ■CATV※要別途契約・ジェイコム■インターネット無料(要登録):フレッツ光ネクストギガマンション・スマートタイプ(0120-116-116)※設定状況によりNTTの配線工事が必要になる場合がございます。■フローリングカラーは退去時の状況により、変更となる場合がございます。■駐車場 要問合せ:(株)パーキングマーケットTEL03-6273-3007■2018年8月大規模修繕工事済			

新宿本店

新宿区新宿3-21-4新宿ニートーワビル1階

TEL:03-6279-2032

みずばや

水商売のお部屋

あずま通り店

新宿区歌舞伎町1-8-3良川ビル2階

TEL:03-6205-5732