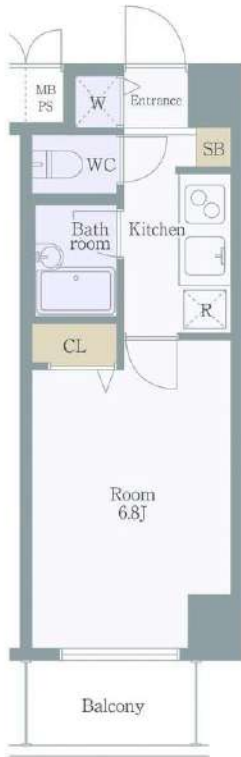


# 菱和パレス小石川後楽園 205号室

コンビニ：セブンイレブン文京春日1丁目店まで 350m 徒歩 5分  
 スーパー：まいばすけっと春日店まで 180m 徒歩 3分  
 ドラッグストア：薬マツモトキヨシメトロ・エム後楽園店まで 900m 徒歩 12分

賃料 **74,000円**  
 共益費 **9,000円**

- オートロック
- 駐輪場あり
- 宅配ボックス
- エアコン
- インターホン
- 給湯器
- 温水洗浄便座
- 室内洗濯機置場
- 浴室換気乾燥機
- クローゼット



東京メトロ丸ノ内線・東京メトロ南北線・都営三田線・都営大江戸線  
 「後楽園」駅 徒歩9分  
 JR総武線・東京メトロ東西線・東京メトロ有楽町線・都営大江戸線  
 「飯田橋」駅 徒歩12分

所在地	東京都文京区春日2-4-9		
構造	鉄筋コンクリート造 6階建		
築年月	2000年1月		
総戸数	54戸		
間取り	1K		
専有面積	21.32㎡		
バルコニー面積	2.95㎡		
敷金	1ヶ月(ペット飼育の場合+1ヶ月)	償却	100%
礼金	1ヶ月		
更新料	1ヶ月	更新事務手数料	22,000円(税込)
家賃債務保証会社	クレディセゾン他提携あり		
保証料	初回:家賃の50%/月額:家賃の1%		
契約事務手数料	11,000円(税込)		
鍵交換料	27,500円(税込)		
24時間サポート料	18,700円(税込)		
家財保険料	20,000円		
ペット相談	可	楽器	不可
事務所使用	不可		
解約予約	2ヶ月前	短期解約違約金	1年以内の解約の場合1ヶ月
現況	2024年7月20日退去予定		
内見開始日	2024年7月21日~予定		
入居可能日	2024年8月上旬予定		
共有設備	オートロック/エレベーター/駐輪場 宅配ボックス		
専有設備	室内洗濯機置場/クローゼット 浴室乾燥機/エアコン		

身分証明書(運転免許証、パスポート、マイナンバーカード)  
 健康保険証(入社証明書、入学証明書で代用可)

※図面と現況が異なる場合は現況を優先させていただきます。  
 ※法人契約の場合条件は別途ご相談可能です。

物件概要

専有部

賃貸条件

現況

設備

申込時  
必要書類

新宿本店 新宿区新宿3-21-4新宿ニューターワビル1階  
 TEL: 03-6279-2032



みずべや  
 水商売のお部屋



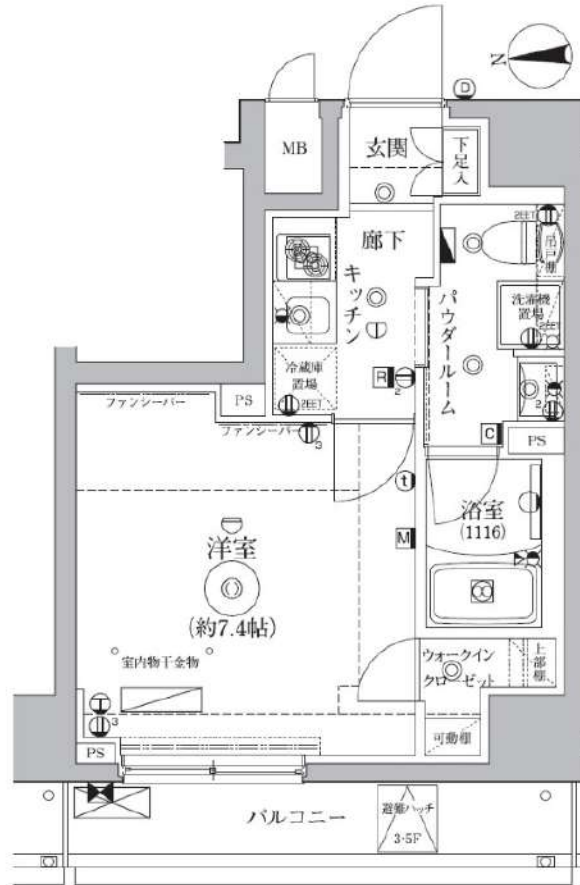
あずま通り店 新宿区歌舞伎町1-8-3良川ビル2階  
 TEL: 03-6205-5732

# レアライズ浅草Ⅳ

302号室

- ☆ペット相談可能!(敷金1ヶ月償却)
- ☆インターネット&Wi-Fi無料!

- ☆バス・トイレ別!
- ☆独立洗面台あり!



つくばエクスプレス「浅草」徒歩7分

間取り	1K
賃料	91,500円
管理費	10,000円
敷金 礼金	礼金 1ヶ月・敷金 なし

所在	東京都台東区松が谷2丁目2-7		
間取詳細	洋室7.4畳		
構造・階建	RC造 3階 / 13階建		
専有面積	25.95㎡	物件種別	マンション
築年月	2019年7月	開口向き	西
入居時期	2024年8月中旬	更新料	0.78ヶ月(新賃料)
損保	要 10,000円 1年	連帯保証人	保証人指定しない +保証会社必要
契約期間	普通借家1年		
保証会社	(東京アパートメント保証) 保証料(初回契約時)50%、保証料(月額)1%、月額プラン(月額 賃料総額の3%)/初回・年間保証料なしも選択可		
駐車場	空無		
入居諸条件	ペット相談		
その他費用	契約事務手数料3,300円(入居時)、鍵交換代27,500円(入居時)、消臭除菌代8,800円(入居時)、あんしんサポートα(1年間)16,500円(月額)		
周辺施設			
設備	浴室乾燥機、室内洗濯機置き場、バストイレ別、TVモニター付インターホン、コンロ2口、エアコン付き、フローリング、24H換気システム、システムキッチン、ウォークインクローゼット、エアコン、オートロック、イ		
備考	解約通知:2ヶ月前、1年未満解約の場合賃料1ヶ月分の違約金あり、空き予定の物件は先行契約、退去時クリーニング費用:借主負担、バイク置場の空き状況・金額等は下記へご確認下さい。建物管理会社:㈱レアリンク TEL:03-6271-0909		

新宿本店 新宿区新宿3-21-4新宿ニューターワビル1階  
TEL: 03-6279-2032



みずべや  
水商売のお部屋



あずま通り店 新宿区歌舞伎町1-8-3良川ビル2階  
TEL: 03-6205-5732

トレステラレジデンス入谷 802

台東区入谷2-39-5

RC造 地上8階建て (2017年5月築)

賃料: 93,000円 / 管理費10,000円

敷金: 1ヶ月(ペット飼育時2ヶ月/償却1ヶ月)

礼金: ゼロ

総合保険サポート: 1,000円/月

緊急駆け付けサポート: 15,000円(税別)

鍵交換代金: 25,000円(税別)

保証会社: 初回/月額賃料等の50%~ 年/10,000円

※上記枠内の費用必須

※賃料が15日以降の場合、前家賃が必要です(例外あり)

その他条件等

先行契約優先 法人契約可能

外国籍の方、入居可能 / 海外居住者・留学生の審査OK

外国籍の方 賃料=(賃料・管理費の合計額)に変更

外国籍の方 保証会社エボス(初回100%・月次3%)

保証金1ヶ月追加(解約時償却)

(緊急連絡先 / 日本国内・母国 1名ずつ必要)

包括保険利用可 / 借家人賠償1000万円以上のもの

短期解約違約金の設定あり

(1年以内2ヶ月 / 2年以内1ヶ月)

共用部

駐輪場あり

空き状況、使用方法、使用料については下記  
共用部管理会社にお問い合わせください。

共用部管理会社 : (株)メイフルリビングサービス  
03-5489-4344

外観



Tre Stella Residence  
IRIYA

間取り

1K / 25.82㎡ (洋室7.97帖)



最寄り駅

東京メトロ日比谷線 入谷駅 徒歩5分

JR山手線 鶯谷駅 徒歩14分

契約期間/更新

契約期間: 2年 (普通賃貸借契約)

更新: 新賃料1ヶ月分 更新事務手数料: 20,000円(税別)

現況

居住中 / 入居時期: 6月中旬 / 内見: 現地対応

エントランス



仕様 / 制限

ペット飼育可(犬/猫1匹まで)

モニター付きオートロック・ドアツールック・ディンプルキー

システムキッチン・グリル付き2口ガスコンロ・レンジフード・フローリング

バス/トイレ別・浴室乾燥機・ウォシュレット・独立洗面台・室内洗濯機置場

エアコン・宅配BOX・エレベーター・火災報知機・バルコニー・クローゼット

BS・CS・防犯カメラ・24時間ゴミ出可・24時間セキュリティシステム

室内

※広告有効期限 2024年7月末まで※ご入居の際は使用細則を十分に理解しご使用いただきます。※現況と図面に差異がある場合現況を優先します。



新宿本店 新宿区新宿3-21-4新宿ニュータウンワビル1階  
TEL: 03-6279-2032



みずぺや  
水商売のお部屋



あずま通り店 新宿区歌舞伎町1-8-3良川ビル2階  
TEL: 03-6205-5732

# アイル秋葉原ノース 702号室

都営大江戸線・つくばエクスプレス線「新御徒町」駅まで 徒歩6分  
都営浅草線・都営大江戸線「蔵前」駅まで 徒歩8分

## 物件概要

- ◆所在地 : 東京都台東区三筋1-11-13
- ◆構造 : 鉄筋コンクリート造 地上11階建
- ◆築年月 : 平成23(2011)年 12月
- ◆専有面積 : 27.12㎡ ◆バルコニー面積 : 3.43㎡
- ◆間取 : 1K ◆用途 : 住居専用
- ◆総戸数 : 36戸
- ◆建物管理会社 : 日神管財株式会社(03-5360-2081)  
※共用部設備・空き状況は上記へお問合せください

## 契約条件

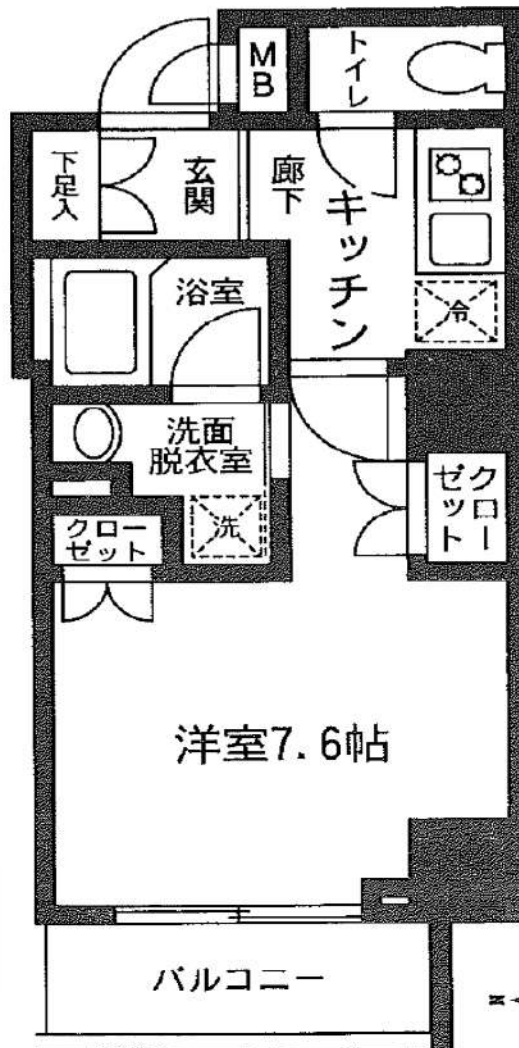
- ◆敷金 : 1ヶ月 ◆礼金 : 1ヶ月
- ※大手法人等、保証会社未加入の場合は、敷金2ヶ月・礼金2ヶ月
- ◆更新料 : 新賃料1.5ヶ月分
- ◆更新手数料 : 22,000円
- ◆解約予告 : 2ヶ月前
- ◆入居日 : 相談

## その他条件

- ※事務手数料: 12,100円
- ※当社指定家財保険加入義務有(新規・更新): 16,800円~(2年間)
- ※鍵交換費用: 26,400円
- ※保証会社加入義務有(賃料と共益費総額の50%~)  
次年度以降保証料10,000円/年(一部、850円/月 プラン有)
- ※24時間安心サポート加入義務有(2年間): 16,500円
- ※言語対応サービス: 1,500円/月(加入対象者: 外国籍入居者)
- ※退去時基本クリーニング費用: 1,650円/㎡
- ※ペットの飼育不可

賃料	共益費
96,000円	12,000円

- ※ マイソク内表示、全て税込価格
- ※ 図面と現況が異なる場合は現況を優先と致します。



## 分譲賃貸マンション

3路線2駅利用可

### 【設備: 専有部】 角部屋

- ◆エアコン
- ◆温水シャワー洗浄機能便座付きトイレ
- ◆浴室換気乾燥機
- ◆独立洗面台
- ◆システムキッチン
- ◆室内洗濯機置場
- ◆フローリング
- ◆クローゼット
- ◆シューズボックス

### 【設備: 共用部】

- ◎オートロック
- ◎TVモニター付インターホン
- ◎宅配ロッカー
- ◎エレベーター
- ◎監視カメラ
- ◎駐輪場
- ◎バイク置場



新宿本店 新宿区新宿3-21-4新宿ニュータワービル1階  
TEL: 03-6279-2032



みずべや  
水商売のお部屋



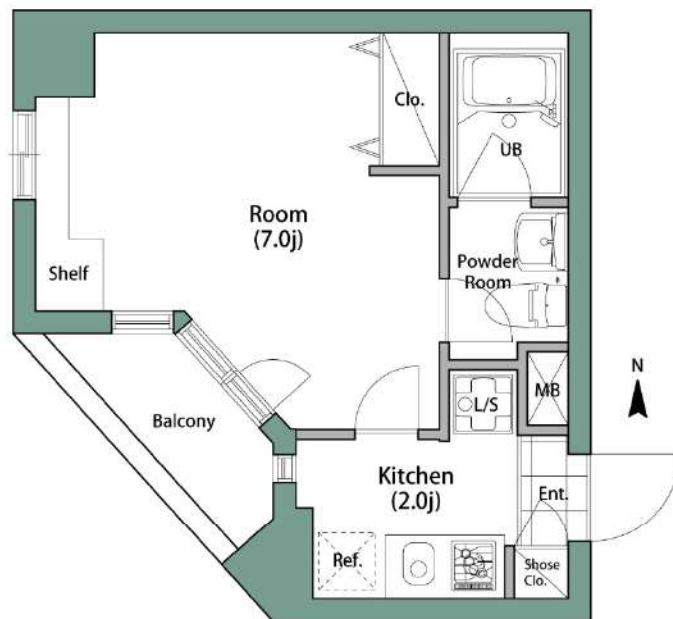
あずま通り店 新宿区歌舞伎町1-8-3良川ビル2階  
TEL: 03-6205-5732

# シャンブリーズ御茶ノ水

801 号室

- ☆フリーレント1ヶ月!
- ☆敷金礼金ゼロゼロ!

- ☆住みやすい角部屋!
- ☆SOHO相談可能!(敷金2ヶ月)



都営新宿線「小川町」徒歩2分  
 東京メトロ千代田線「新御茶ノ水」徒歩5分  
 JR中央・総武線「御茶ノ水」徒歩6分

間取り	1K
賃料	103,000円
管理費	7,000円
敷金 礼金	礼金なし・敷金なし

所在	東京都千代田区神田小川町3丁目28-1		
間取詳細	洋室7畳		
構造・階建	SRC造 8階 / 9階建		
専有面積	23.5㎡	物件種別	マンション
築年月	2004年7月	開口向き	南西
入居時期	2024年7月下旬	更新料	1ヶ月(新賃料)
損保	要 20,000円 2年	連帯保証人	保証人指定しない +保証会社必要
契約期間	普通借家2年		
保証会社	(全保連) 保証料(初回契約時)50%、保証料(更新時)10000円、賃料総額50%		
駐車場	空無		
入居諸条件	事務所可、ペット不可		
その他費用	鍵交換代27,500円(入居時)、消臭除菌代8,800円(入居時)、ルームクリーニング代33,000円(入居時)		
周辺施設			
設備	浴室乾燥機、室内洗濯機置き場、バストイレ別、TVモニター付インターホン、コンロ2口、エアコン付き、フローリング、床暖房、24H換気システム、システムキッチン、エアコン、角部屋、オートロック、エレベーター		
備考	解約通知:2ヶ月前、1年未満解約の場合賃料1ヶ月分の違約金あり、空き予定の物件は先行契約、SOHO相談可能(敷金2ヶ月)、床暖房は修繕不可		

新宿本店 新宿区新宿3-21-4新宿ニュータウンビル1階  
 TEL: 03-6279-2032



みずべや  
 水商売のお部屋



あずま通り店 新宿区歌舞伎町1-8-3良川ビル2階  
 TEL: 03-6205-5732

# 分譲型賃貸マンション

東京メトロ銀座線 稲荷町（東京）駅まで 徒歩1分  
山手線 上野駅まで 徒歩7分

システムキッチン,ガスコンロ設置済,2口コンロ,ガスレンジ付,キッチンに窓,ガスキッチン,バス・トイレ別,脱衣所,浴室乾燥,温水洗浄便座,洗面所にドア,洗面化粧台,シャワー付洗面台,エアコン,BS,CS,ネット使用料不要,ネット専用回線,光ファイバー,TVインターホン,マルチメディアコンセント,インターネット専用線配線済み,2F以上,防犯カメラ,オートロック,カードキー,モニタ付オートロック,給湯,エレベーター,24時間ゴミ出し可,風除室,敷地内ゴミ置き場,宅配BOX,24時間換気システム,外壁タイル張り,分譲タイプ,フローリング,室内洗濯機置場,クローゼット,シューズボックス,人感照明センサー,角住戸,2面採光,駅まで平坦,駅前



インターネット使い放題!

★光ケーブル★

(プロバイダ・契約料・通信料不要)

※端末は各自のご負担となります。

## ステージファースト上野

賃料	901号室 109,000円		
構造	鉄筋コンクリート造 地上階数 12階		
交通	東京メトロ銀座線 稲荷町（東京）駅まで 徒歩1分		
所在地	東京都台東区東上野3丁目34-9		
完成	2013年8月	専有面積	26.36㎡
現況	空室	入居時期	2024年05月23日
敷金	1ヶ月	共益費	5,000円
礼金	2ヶ月	契約終了時敷金償却	1ヶ月
契約期間	普通 2年間	解約予告	1ヶ月前
更新料	新賃料1ヶ月	火災保険	20,000円(2年)
保証会社	必須	保証人	不要
契約条件	<p>[一時金] アクト安心ライフ24:16500円 鍵交換代:19800円 [月次費用] システム利用料:275円 初回保証料:月額費用の40%、1年毎に更新保証料10,000円。(GTN使用時50%~100%) ペット(不可), 外国人入居(相談), 楽器使用(不可), 事務所(不可), 法人(相談) ※当物件では、2024年4月5日~2024年8月27日の期間、大規模修繕工事が施工されています。</p>		

新宿本店 新宿区新宿3-21-4新宿ニュータワービル1階  
TEL: 03-6279-2032



みずべや  
水商売のお部屋



あずま通り店 新宿区歌舞伎町1-8-3良川ビル2階  
TEL: 03-6205-5732

# プレール・ドゥーク秋葉原Ⅲ

住み替え応援システムRe・Room  
家賃でポイントがたまる！  
住み替えで使ってお得！

安心管理システム24時間管理  
学生・女性にオススメ

1LDK+SIG・角部屋、追い焚き・床暖房・エアコンも2台完備！

インターネット月額基本使用料無料(BBM-NET)

ペット相談可(小型犬または猫1匹、敷金2ヶ月)



**新生活応援**  
家具家電リース

【配達料無料】 【設置料無料】 【撤去料無料】

新生活応援家具家電リースサービス  
新生活応援家具家電リースサービス  
新生活応援家具家電リースサービス

家具4点セット	月額5,500円	家具10点セット	月額9,900円
家具4点セット	月額4,400円	家具10点セット	月額8,800円

※初期費用がかかります。

木下の賃貸 友の会  
詳細はこちら▶



※図面と現況が異なる場合には現況を優先とします。

## ACCESS

東京メトロ日比谷線 秋葉原駅 徒歩8分

JR総武線 浅草橋 徒歩5分

JR山手線 秋葉原 徒歩10分

1003号室	賃料	162,000円
	管理費	8,000円
	敷金 0ヶ月 礼金 1ヶ月	

## OUTLINE

間取り	1LDK	タイプ		専有面積	40.62㎡
入居日	即入居可		内見	可	
「木下の賃貸」友の会費		2,640 円(税込)/月額			
所在地	東京都千代田区東神田2丁目10-5				
構造	RC造	規模	12階建10階		
竣工日	2015年08月	総戸数	33戸		
駐車場施設	無	空き	無		
駐輪場施設	有	空き	要確認		
駐車場敷金	なし	駐車場賃料			
ペット飼育	相談	ペット飼育の場合の敷金	敷金2ヶ月		
方位	北	ガス	株式会社エナジーダイレクト推奨		
開発管理会社	株式会社キノシタコミュニティ	電気	株式会社エナジーダイレクト推奨		

## LEASE CONDITION

契約期間	2年	更新料	新賃料	1.25	ヶ月
解約予告	1ヶ月前に文書で当社宛に通知				
鍵交換費	27,500 円(税込)	消毒代	26,400 円(税込)		
定額ルームクリーニング代	74,800 円(税込)				

## EQUIPMENT

オートロック	○	洗濯機置場	○	バルコニー	○
エレベーター	○	浴室乾燥機	○	CATV	○
TVモニター付きインターフォン	○	洗浄機能付暖房便座	○	BSアンテナ	○
宅配ボックス	○	追い焚き	○	CSアンテナ	○
ガスコンロ	○	居室床材フローリング	○	カーシェアリング	○
IHクッキングヒーター	○	エアコン	○		
独立洗面台	○	浄化槽			

備考

- ①保証会社加入必須。木下グループ保証：初回保証料80%、利用手数料月額550円(税込)、継続保証委託料20,000円(2年毎)
- ②木下の賃貸友の会加入必須。入居者補償制度、住まいのトラブル緊急サポート等のサービスを提供。月額1,980円(税込)~/法人プラン月額990円(住まいのトラブル緊急サポートのみ)
- ③12か月未満の解約時、賃料1か月分の違約金が御座います。
- ④CATV、BS・CS110、インターネット等(導入されているか否かは要確認)には別途契約、費用がかかります。
- ⑤BBM-NET完備。月額基本使用料は無料ですがオプションサービス(物件により利用できない場合があります)には別途費用がかかります。

**新宿本店** 新宿区新宿3-21-4新宿ニュータワービル1階  
TEL: 03-6279-2032



**みざべや**  
水商売のお部屋



**あずま通り店** 新宿区歌舞伎町1-8-3良川ビル2階  
TEL: 03-6205-5732

# ZOOM日本橋馬喰町 805

物件種別	間取り	賃料	管理費等
マンション	1LDK	175,000円	15,000円

敷金/保証金	175,000円	礼金/権利金	175,000円
敷引/償却金		更新料	1ヶ月(新賃料)
更新事務手数料			
その他費用	<small>[-一時金] 鍵交換費用(税込): 33,000円          [月次費用] 家財保険+付帯サービス(税込): 1,835円          (備考) ■契約時: 当月分+翌月分の賃料・管理費をお支払い頂きます ■ペット飼育時: 敷金1ヶ月追加(別途飼育相則参照・要申請書) ■解約時: ルームクリーニング費用及び借主負担分の原状回復費用をお支払い頂きます</small>		
物件所在地	東京都千代田区東神田1丁目14-17		
交通	総武線快速 馬喰町駅 徒歩2分 都営新宿線 馬喰横山駅 徒歩3分 都営浅草線 東日本橋駅 徒歩3分		
間取り詳細	8階: LDK 9.60畳, 洋室 6.00畳		
構造	鉄筋コンクリート 8階 / 13階建		
面積	41.04㎡	向き	南東
築年月	2019年1月30日	契約期間	普通借家契約 2年
退去日		入居時期	即入居
駐車場	要問合せ 駐輪場 バイク置き場		
設備	3口ガス(グリル付) 独立洗面台 浴室換気乾燥機 追焚 温水洗浄便座 床暖房 角部屋 二面採光		
入居諸条件	ペット可, 二人入居可		
損害保険			
保証会社	必須 トーシンライフ、オリコフォレントインシュア、全保連/保証料: 初回=賃料等×50%、月額=賃料等×1%		
備考	■民泊利用不可 ■自転車: 月額500円 バイク: 月額2,000円(契約時2年間一括払い※台数要確認) ■部屋タイプ: E ■室内物干し ◆内見予約は『スマート内覧』◆外国人籍相談可(申込条件: 在留カード必須、日本語読み書き出来る方、連帯保証人必須: 日本人又は永住者) ■大手法人保証会社未加入時: 敷金・礼金を各1ヶ月追加		

外観



その他

間取り図



**新宿本店** 新宿区新宿3-21-4新宿ニューターワビル1階  
TEL: 03-6279-2032



**みずべや**  
水商売のお部屋



**あずま通り店** 新宿区歌舞伎町1-8-3良川ビル2階  
TEL: 03-6205-5732