

プレール・ドゥーク練馬高野台

住み替え応援システムRe・Room
家賃でポイントがたまる！
住み替えて使ってお得！

安心管理システム24時間管理
学生・女性にオススメ

ペット相談可(小型犬または猫1匹、敷金2ヶ月)

浴室換気乾燥機 温水洗浄暖房便座

24時間対応ごみ置き場 カラーモニター付きオートロックシステム



新生活応援
家具家電リース

【配達料無料】 【設置無料】 【年会料無料】



家具4点セット	月額 5,500円	家具・家電10点セット	月額 9,900円
家具4点	月額 4,400円	家具8点	月額 8,800円

木下の賃貸 友の会
詳細はこちら▶



※図面と現況が異なる場合には現況を優先とします。

ACCESS

西武池袋線 練馬高野台駅 徒歩7分

西武池袋線 富士見台 徒歩14分
西武池袋線 石神井公園 徒歩21分

505号室	賃料	74,000円
	管理費	8,000円
	敷金 0ヶ月 礼金 1ヶ月	

OUTLINE

間取り	1K	タイプ		専有面積	20.57㎡
入居日	2024年07月上旬	内見		7/1~内見予定	
「木下の賃貸」友の会費		1,980 円(税込)/月額			
所在地	東京都練馬区富士見台3丁目38-19				
構造	RC造	規模	6階建5階		
竣工日	2011年10月	総戸数	47戸		
駐車場施設	無	空	無		
駐輪場施設	有	空き	キリシタコミュニティへ要確認		
駐車場敷金	なし	駐車場賃料			
ペット飼育相談	ペット飼育の場合の敷金		敷金2ヶ月支払		
方位	南東	ガス	株CDエナジーダイレクト推奨		
備後管理会社	株式会社キリシタコミュニティ		電	株CDエナジーダイレクト推奨	

LEASE CONDITION

契約期間	2年	更新料	新賃料	1.25	ヶ月
解約予告	1ヶ月前に文書で当社宛に通知				
鍵交換費	27,500 円(税込)	消毒代	26,400 円(税込)		
定額ルームクリーニング代	63,800 円(税込)				

EQUIPMENT

オートロック	○	洗濯機置き場	○	バルコニー	○
エレベーター	○	浴室乾燥機	○	CATV	○
TVモニター付きインターフォン	○	洗浄機能付暖房便座	○	BSアンテナ	○
宅配ボックス	○	追い焚き	○	CSアンテナ	○
ガスコンロ	○	居室床材フローリング	○	カーシェアリング	
IHクッキングヒーター	○	エアコン	○		
独立洗面台	○	浄化槽			

①保証会社加入必須。木下グループ保証：初回保証料80%、利用手数料月額550円(税込)、継続保証委託料20,000円(2年毎)
②木下の賃貸友の会加入必須。入居者補償制度、住まいのトラブル緊急サポート等のサービスを提供。月額1,980円(税込)~/法人プラン月額990円(住まいのトラブル緊急サポートのみ)
③12か月未満の解約時、賃料1か月分の違約金が御座います。
④CATV、BS-CS110、インターネット等(導入されているか否かは要確認)には別途契約、費用がかかります。

備考

2022.9.21 宅配ボックス設備更新(暗証番号一覧表・その他情報に添付)

新宿本店

新宿区新宿3-21-4新宿ニューターワビル1階
TEL: 03-6279-2032



みずべや
水商売のお部屋



あずま通り店

新宿区歌舞伎町1-8-3良川ビル2階
TEL: 03-6205-5732

都営三田線「西台」駅 徒歩10分 都営三田線「高島平」駅 徒歩9分
都営三田線「蓮根」駅 徒歩20分

FR :
構造 鉄筋コンクリート10階建
間取り 1K

クレヴィスタ板橋西台III 207

東京都板橋区高島平9丁目25-2

面積 25.51㎡ 竣工 2018年3月

構造 鉄筋コンクリート10階建

間取り 1K

退去予定日：2024/07/06
方角：南



※タイプにより床・建具の色が異なりますので必ず現地をご確認ください。

セールスポイント
多くの方からご好評頂いているクレヴィスタ板橋西台IIIのご紹介です。室内設備は浴室乾燥機・洗面所独立など大変充実しております。セキュリティ面は、オートロック・TVインターホンなど充実しているので安心して生活できます。賃貸物件です。室内環境も整っています。ここから実現させましょう。新たな住まい探しを楽しみながら始めていきませんか。快適な環境を作りのお手伝いをして参ります。

スマートホーム
スマホアプリ「Space Core」で利用可。お部屋により設置されている機器が異なる場合や、非設置の物件もございますので現地をご確認ください。【機能】①スマートロック②温湿度センサー③室内防犯カメラ④赤外線家電操作機能⑤管理会社とのチャット機能など

※図面と現況が異なる場合は現況優先になります。



▼賃貸借条件	
賃料	75,000円
共益費	15,000円
契約期間	2年
更新料	新賃料の1ヶ月
▼その他条件	
ペット	相談
法人	可
外国籍	留学生(語学/専/短) 敷金+1.5 社会人・大学生 敷金+1

※法人(保証会社不可):敷金+2ヶ月/礼金+2ヶ月
※水・風可:敷金+1ヶ月
※2人入居:敷金+1ヶ月
※ペット:小型犬+1ヶ月/猫+1.5ヶ月(償却)
※不動産業者入居不可(連保も不可)
※民泊転貸禁止
※先行申込可・先行契約不可

▼初期費用	
敷金	0ヶ月
礼金	0ヶ月
保証:イオースカート	緊急連絡先40%
保証:ルームバンク 口振手数料¥330	緊急連絡先40%
保証:GTN	GTN 外国籍の方エポスグローバルプラン 総額家賃の100% +月次費用 総額家賃の2%
その他月額費用	リビングアシスト総合保険 800円
室内清掃費用	44,000円
鍵交換代	33,000円
その他初期費用	書類作成代: 11,000円
入居時期	予定 2024年7月下旬

新宿本店 新宿区新宿3-21-4新宿ニューパークビル1階
TEL: 03-6279-2032



みずのべや
水商売のお部屋



あずま通り店 新宿区歌舞伎町1-8-3良川ビル2階
TEL: 03-6205-5732

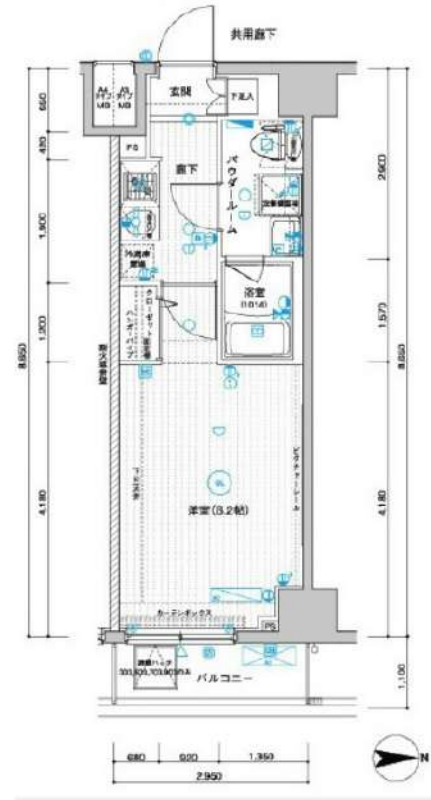
☆ ペット可マンション

防犯カメラ,外壁タイル張り,分譲タイプ,2F以上,オートロック,モニタ付オートロック,ディンプルキー

【外観】



【間取り図】



※図面と現状が異なる場合は現状優先となります。

賃料	77,000円		
管理費等	15,000円	間取り	1K
敷金	無	礼金	1ヶ月
敷引 償却金	- -	保証金	-
建物名	メインステージ武蔵関駅前II		
物件種別	マンション	号室	0903号室
建物所在地	東京都練馬区関町北2丁目29-13		
交通	西武新宿線 武蔵関 徒歩2分 西武新宿線 上石神井 徒歩21分		
間取詳細	洋室(8.2畳)		
構造・規模	鉄筋コンクリート 10階建 9階		
専有面積	25.51㎡	向き	東
築年月	2016年3月下旬	契約期間	2年
入居時期	2024年6月上旬予定	更新料	1.5ヶ月(新賃料)
損害保険	有 15,000円 24ヶ月		
駐車場			
設備	エレベーター, 24時間ゴミ出し可, 風除室, 敷地内ゴミ置き場, 宅配BOX, システムキッチン, 2ロコンロ		
その他費用	[一時金] 退去時鍵交換費用: 22,000円 ルームクリーニング費用: 49,500円 AMLクラブサポート費用: 16,500円		
入居諸条件	ペット可 事務所不可 二人相談 法人可 単身可		
保証会社	必須 家賃総額の50% -		
備考	ペット可(敷1) 引越業者当社指定 保証会社必須 退去時要清掃代 解約予告50日前 ネット込(シーファイブ) 電力会社指定有		

情報更新日 2024年5月12日

No.08720903

新宿本店 新宿区新宿3-21-4新宿ニュータワービル1階
TEL: 03-6279-2032



みずがへや
水商売のお部屋



あずま通り店 新宿区歌舞伎町1-8-3良川ビル2階
TEL: 03-6205-5732

有楽町線「氷川台」駅 徒歩11分 東武東上線「上板橋」駅 徒歩18分
有楽町線「平和台」駅 徒歩20分

FR :

クレヴィスタ氷川台 201

東京都練馬区氷川台2丁目22-15

構造 鉄筋コンクリート4階建

面積 25.70㎡

竣工 2023年8月

間取り 1K

退去予定日：2024/06/26

方角：東



セールスポイント

こだわりポイント満載のクレヴィスタ氷川台。収納はクロゼット・シューズボックスなどが備え付けられているので、衣類や日用品の収納に重宝します。セキュリティ面は、オートロック・TVインターホンなどを設置しているので安全面でも優れております。新築の物件です。練馬区エリアや有楽町線氷川台付近でのお部屋探しは、当社にお任せください。お客様のニーズに合ったお部屋をご紹介します。

スマートホーム

スマホアプリ「Space Core」で利用可。お部屋により設置されている機器が異なる場合や、非設置の物件もございますので現地をご確認ください。【機能】①スマートロック②温湿度センサー③室内防犯カメラ④赤外線家電操作機能⑤管理会社とのチャット機能など

※図面と現況が異なる場合は現況優先になります。

ペット相談	2人入居可	オートロック	宅配ボックス	エアコン	温水洗浄便器	モニター付きインターホン	エレベーター	都市ガス
分譲タイプ	デザイナーズ	ネット無料	浴室乾燥機	ゴミ出し24時間OK	駐輪場	フローリング	洗濯洗面化粧台	防犯カメラ

▼賃貸借条件

賃料	83,500円
共益費	15,000円
契約期間	2年
更新料	新賃料の1ヶ月
▼その他条件	
ペット	相談
法人	可
外国籍	留学生(語学/専/短) 敷金+1.5 社会人・大学生 敷金+1

※法人(保証会社不可):敷金+2ヶ月/礼金+2ヶ月
※水・風可:敷金+1ヶ月
※2人入居:敷金+1ヶ月
※ペット:小型犬+0.5ヶ月/猫+1ヶ月(償却)
※不動産業者入居不可(連保も不可)
※民泊転貸禁止
※先行申込可・先行契約不可

▼初期費用

敷金	0ヶ月
礼金	0ヶ月
保証:イオースカート	緊急連絡先40%
保証:ルームバンク 口振手数料¥330	緊急連絡先40%
保証:GTN	GTN 外国籍の方エポスグローバルプラン 総額家賃の100% +月次費用 総額家賃の2%
その他月額費用	リビングアシスト総合保険 800円
室内清掃費用	44,000円
鍵交換代	33,000円
その他初期費用	書類作成代: 11,000円
入居時期	予定 2024年7月中旬

新宿本店 新宿区新宿3-21-4新宿ニューターワビル1階
TEL: 03-6279-2032



みずべや
水商売のお部屋



あずま通り店 新宿区歌舞伎町1-8-3良川ビル2階
TEL: 03-6205-5732

プレール・ドゥーク板橋本町

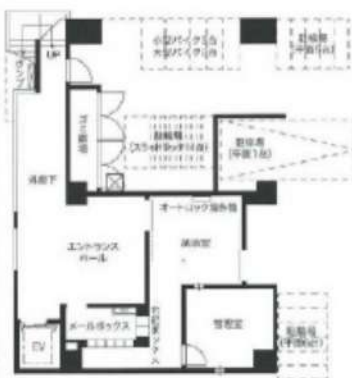
住み替え応援システムRe・Room
家賃でポイントがたまる！
住み替えて使ってお得！

安心管理システム24時間管理
学生・女性にオススメ

※同タイプの別部屋参考写真※

板橋本町駅徒歩4分！洋室約8帖+WIC

ペット相談可(小型犬または猫1匹、敷金2ヶ月)



新生活応援
家具家電リース

配送料無料 | 設置料無料 | 撤去料無料



期間	4か月	10か月
1K	月額 5,500円	月額 9,900円
1LDK	月額 4,400円	月額 8,800円

木下の賃貸友の会
詳細はこちら▶



※図面と現況が異なる場合には現況を優先とします。

ACCESS

都営三田線 板橋本町駅 徒歩4分

東武東上線 中板橋 徒歩22分

JR埼京線 十条 徒歩24分

403号室

賃料 83,000円
管理費 8,000円

敷金 0ヶ月 礼金 1ヶ月

OUTLINE

間取り	1K	タイプ	専有面積	26.56㎡
入居日	2024年06月上旬		内見	不可
「木下の賃貸」友の会費 1,980円(税込)/月額				
所在地	東京都板橋区清水町44-9			
構造	RC造	規模	9階建4階	
竣工日	2012年02月	総戸数	29戸	
駐車場施設有	有	空き要確認	有	
駐輪場施設有	有	空き要確認	有	
駐車場敷金なし	有	駐車場賃料	25,000円/月額	
ペット飼育相談	有	ペット飼育の場合の敷金	敷金2ヶ月	
方位	北東	ガス	IH CDエナジーダイレクト推奨	
管理会社	株式会社キノシタコミュニティ		電気	IH CDエナジーダイレクト推奨

LEASE CONDITION

契約期間	2年	更新料	新賃料	1.25	ヶ月
解約予告	1ヶ月前に文書で当社宛に通知				
鍵交換費	27,500円(税込)	消毒代	26,400円(税込)		
定額ルームクリーニング代	63,800円(税込)				

EQUIPMENT

オートロック	○	洗濯機置場	○	バルコニー	○
エレベーター	○	浴室乾燥機	○	CATV	○
TVモニター付きインターフォン	○	洗浄機能付暖房便座	○	BSアンテナ	○
宅配ボックス	○	追い焚き	○	CSアンテナ	○
ガスコンロ	○	居室床材フローリング	○	カーシェアリング	○
IHキッチンヒーター	○	エアコン	○		
独立洗面台	○	浄化槽	○		

①保証会社加入必須。木下グループ保証：初回保証料80%、利用手数料月額550円(税込)、継続保証委託料20,000円(2年毎)
②木下の賃貸友の会加入必須。入居者補償制度、住まいのトラブル緊急サポート等のサービスを提供。月額1,980円(税込)~/法人プラン月額990円(住まいのトラブル緊急サポートのみ)
③12か月未満の解約時、賃料1か月分の違約金がお座います。
④CATV、BS・CS110°、インターネット等(導入されているか否かは要確認)には別途契約、費用がかかります。

備考

新宿本店

新宿区新宿3-21-4新宿ニューターワビル1階
TEL: 03-6279-2032



みずべや
水商売のお部屋



あずま通り店

新宿区歌舞伎町1-8-3良川ビル2階
TEL: 03-6205-5732

物件ID:11441*24

木下の賃貸
KINOSHITA GROUP

プレール・ドゥーク桜台

住み替え応援システムRe・Room
家賃でポイントがたまる！
住み替えて使ってお得！

安心管理システム24時間管理
学生・女性にオススメ

インターネット月額基本使用料無料(BBM-NET)

ペット相談可(小型犬または猫1匹、敷金2ヶ月)

独立洗面台 浴室換気乾燥機 温水洗浄暖房便座



新生活応援
家具家電リース

【配達料無料】 【設置無料】 【撤去無料】

新生活応援家具家電リースの初期費用が抑えられる

単身 4人まで	月額 5,500円	初期費用 9,900円
ファミリー 4人以上	月額 4,400円	初期費用 8,800円

木下の賃貸 友の会
詳細はこちら▶



※図面と現況が異なる場合には現況を優先とします。

ACCESS

西武池袋線 桜台駅 徒歩5分

都営大江戸線 練馬 徒歩13分

東京メトロ有楽町線 氷川台 徒歩13分

307号室	賃料	84,000円
	管理費	8,000円
	敷金 0ヶ月 礼金 1ヶ月	

OUTLINE

間取り	1K	タイプ		専有面積	26㎡
入居日	2024年06月下旬	内見		6/16~内見予定	
「木下の賃貸」友の会費		1,980 円(税込)/月額			
所在地	東京都練馬区桜台2丁目39-11				
構造	RC造	規模	5階建3階		
竣工日	2014年03月	総戸数	47戸		
駐車場施設	無	空	無		
駐輪場施設	有	空	キノシタコミュニティへ要確認		
駐車場敷金	なし	駐車場賃料			
ペット飼育	不可	ペット飼育の場合の敷金			
方位	北西	ガス	※CDエナジーダイレクト推奨		
管理運営会社	株式会社キノシタコミュニティ		電気	※CDエナジーダイレクト推奨	

LEASE CONDITION

契約期間	2年	更新料	新賃料	1.25 ヶ月
解約予告	1ヶ月前に文書で当社宛に通知			
鍵交換費	27,500 円(税込)	消毒代	26,400 円(税込)	
定額ルームクリーニング代	63,800 円(税込)			

EQUIPMENT

オートロック	○	洗濯機置場	○	バルコニー	○
エレベーター	○	浴室乾燥機	○	CATV	○
TVモニター付きインターホン	○	洗浄機能付暖房便座	○	BSアンテナ	○
宅配ボックス	○	追い焚き	○	CSアンテナ	○
ガスコンロ	○	居室床材フローリング	○	カーシェアリング	○
IHクッキングヒーター	○	エアコン	○		
独立洗面台	○	浄化槽	○		

備考

①保証会社加入必須。木下グループ保証：初回保証料80%、利用手数料月額550円(税込)、継続保証委託料20,000円(2年毎)
 ②木下の賃貸友の会加入必須。入居者補償制度、住まいのトラブル緊急サポート等のサービスを提供。月額1,980円(税込)~/法人プラン月額990円(住まいのトラブル緊急サポートのみ)
 ③12ヶ月未満の解約時、賃料1ヶ月分の違約金が御座います。
 ④CATV、BS・CS110”、インターネット等(導入されているか否かは要確認)には別途契約、費用がかかります。
 ⑤BBM-NET完備。月額基本使用料は無料ですがオプションサービス(物件により利用できない場合があります)には別途費用がかかります。

新宿本店

新宿区新宿3-21-4新宿ニュータウンビル1階
TEL: 03-6279-2032



みずべや
水商売のお部屋



あずま通り店

新宿区歌舞伎町1-8-3良川ビル2階
TEL: 03-6205-5732

物件ID:11342*35

木下の賃貸
KINOSHITA GROUP

プレール・ドゥーク志村坂上

住み替え応援システムRe・Room
家賃でポイントがたまる！
住み替えて使ってお得！

安心管理システム24時間管理
学生・女性にオススメ

志村坂上駅徒歩4分！洋室約8.2帖

インターネット月額基本使用料無料(BBM-NET)

ペット相談可(小型犬または猫1匹、敷金2ヶ月)



新生活応援
家具家電リース

■配達料無料 ■設置料無料 ■撤去料無料

新生活応援のCO2初期費用が抑えられる

家具 4セット	家電 10セット
月額 5,500円	月額 9,900円
合計 月額 4,400円	合計 月額 8,800円

木下の賃貸 友の会
詳細はこちら▶



※図面と現況が異なる場合には現況を優先とします。

ACCESS

都営三田線 志村坂上駅 徒歩4分

JR埼京線 北赤羽 徒歩15分
東武東上線 上板橋 徒歩36分

209号室

賃料 86,000円
管理費 8,000円

敷金 0ヶ月 礼金 1ヶ月

OUTLINE

間取り	1K	タイプ	専有面積	25.6㎡
入居日	2024年06月中旬	内見	不可	
「木下の賃貸」友の会費 1,980 円(税込)/月額				
所在地 東京都板橋区小豆沢3丁目3-4				
構造	RC造	規模	5階建2階	
竣工日	2013年11月	総戸数	55戸	
駐車場施設	無	空き	無	
駐輪場施設	有	空き	要確認	
駐車場敷金なし		駐車場賃料	0 円/月額	
ペット飼育相談		ペット飼育の場合の敷金	敷金2ヶ月	
方位	北西	ガス	欄CDエナジーダイレクト推奨	
		電	欄CDエナジーダイレクト推奨	

LEASE CONDITION

契約期間	2年	更新料	新賃料 1.25 ヶ月
解約予告	1ヶ月前に文書で当社宛に通知		
鍵交換費	27,500 円(税込)	消毒代	26,400 円(税込)
定額ルームクリーニング代	63,800 円(税込)		

EQUIPMENT

オートロック	○	洗濯機置場	○	バルコニー	○
エレベーター	○	浴室乾燥機	○	CATV	○
TVモニター付きインターフォン	○	洗浄機能付暖房便座	○	BSアンテナ	○
宅配ボックス	○	追い焚き	○	CSアンテナ	○
ガスコンロ	○	居室床材フローリング	○	カーシェアリング	
IHクッキングヒーター	○	エアコン	○		
独立洗面台	○	浄化槽	○		

備考

①保証会社加入必須。木下グループ保証：初回保証料80%、利用手数料月額550円(税込)、継続保証委託料20,000円(2年毎)
②木下の賃貸友の会加入必須。入居者補償制度、住まいのトラブル緊急サポート等のサービスを提供。月額1,980円(税込)～/法人プラン月額990円(住まいのトラブル緊急サポートのみ)
③12か月未満の解約時、賃料1か月分の違約金が御座います。
④CATV、BS・CS110、インターネット等(導入されているか否かは要確認)には別途契約、費用がかかります。
⑤BBM-NET完備。月額基本使用料は無料ですがオプションサービス(物件により利用できない場合があります)には別途費用がかかります。

新宿本店 新宿区新宿3-21-4新宿ニュータウンビル1階
TEL: 03-6279-2032



みざべや
水商売のお部屋



あずま通り店 新宿区歌舞伎町1-8-3良川ビル2階
TEL: 03-6205-5732

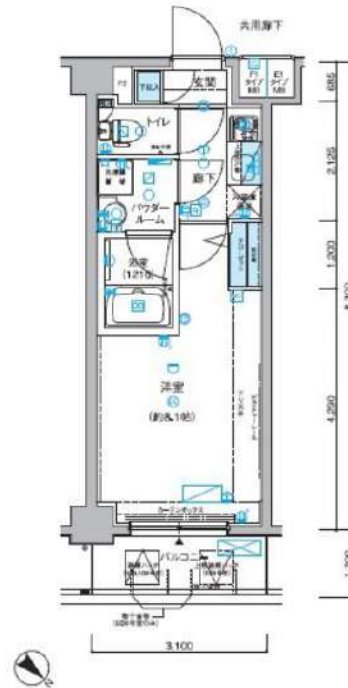
☆ ペット飼育可能マンション ☆ 角部屋 ☆

防犯カメラ,外壁タイル張り,分譲タイプ,2F以上,オートロック,モニタ付オートロック,ダブルロック,ディンプルキー,ダブルディンプルキー,24時間緊急通報システム,セキュリティ有り,角住戸

【外観】



【間取り図】



専有面積 25.73㎡ / 7.78坪
バルコニー面積 3.72㎡
191アプルタイプ



※図面と現状が異なる場合は現状優先となります。

賃料	88,000円		
管理費等	15,000円	間取り	1K
敷金	無	礼金	1ヶ月
敷引 償却金	- -	保証金	-
建物名	メインステージ小竹向原		
物件種別	マンション	号室	0512号室
建物所在地	東京都板橋区小茂根1丁目25-20		
交通	東京メトロ有楽町線 小竹向原 徒歩7分 西武池袋線 江古田 徒歩18分		
間取詳細	洋室(8.1畳)		
構造・規模	鉄筋コンクリート 13階建 5階		
専有面積	25.73㎡	向き	北東
築年月	2014年10月下旬	契約期間	2年
入居時期	2024年6月中旬予定	更新料	1.5ヶ月(新賃料)
損害保険	有 15,000円 24ヶ月		
駐車場	駐輪場,バイク置き場		
設備	エレベーター,24時間ゴミ出し可,風除室,敷地内ゴミ置き場,宅配BOX,システムキッチン,2ロコンロ		
その他費用	[一時金] 退去時鍵交換費用(契約時請求):22,000円 ルームクリーニング費用(退去時請求):49,500円 AMLクラブサポート費用(契約時請求):18,500円		
入居諸条件	ペット可 事務所不可 楽器等の使用不可 学生可		
保証会社	必須 家賃総額の50%～		
備考	ペット可(敷1) 引越し業者指定 保証会社必須 退去時要清掃代 解約予告50日前 電力業者指定有		

情報更新日 2024年5月12日

No.06320512

新宿本店 新宿区新宿3-21-4新宿ニュータウンワビル1階
TEL:03-6279-2032



みずべや
水商売のお部屋



あずま通り店 新宿区歌舞伎町1-8-3良川ビル2階
TEL:03-6205-5732