

アイルイムーブル押上 401号室

東武亀戸線「小村井」駅まで 徒歩3分
東武亀戸線「東あずま」駅まで 徒歩4分

物件概要

- ◆所在地 : 東京都墨田区立花4-11-10
- ◆構造 : 鉄筋コンクリート造 地上9階建
- ◆築年月 : 平成26(2014)年 11月
- ◆専有面積 : 26.35㎡ ◆バルコニー面積 : 3.41㎡
- ◆間取り : 1K ◆用途 : 住居専用
- ◆総戸数 : 24戸
- ◆建物管理会社 : 日神管財株式会社(03-5360-2081)
※共用部設備・空き状況は上記へお問合せください

契約条件

- ◆敷金 : 1ヶ月 ◆礼金 : 1ヶ月
- ※大手法人等、保証会社未加入の場合は、敷金2ヶ月・礼金2ヶ月
- ◆更新料 : 新賃料1.5ヶ月分
- ◆更新手数料 : 22,000円
- ◆解約予告 : 2ヶ月前
- ◆入居日 : 相談

その他条件

- ※専務手数料:12,100円
- ※当社指定家財保険加入義務有(新規・更新):16,800円~(2年間)
- ※鍵交換費用:26,400円
- ※保証会社加入義務有(賃料と共益費総額の50%~)
次年度以降保証料10,000円/年(一部、850円/月 プラン有)
- ※24時間安心サポート加入義務有(2年間):16,500円
- ※言語対応サービス:1,500円/月(加入対象者:外国籍入居者)
- ※退去時基本クリーニング費用:1,650円/㎡
- ※ペットの飼育不可

賃料	共益費
73,000円	12,000円

※ マイソク内表示、全て税込価格

※ 図面と現況が異なる場合は現況を優先と致します。



分譲賃貸マンション

2駅利用可

角部屋

【設備:専有部】

- ◆エアコン
- ◆温水シャワー洗浄機能便座付きトイレ
- ◆浴室換気乾燥機
- ◆独立洗面台
- ◆システムキッチン
- ◆室内洗濯機置場
- ◆フローリング
- ◆クローゼット
- ◆シューズボックス

【設備:共用部】

- ◎オートロック
- ◎TVモニター付インターホン
- ◎宅配ロッカー
- ◎エレベーター
- ◎防犯カメラ
- ◎駐輪場
- ◎バイク置場



新宿本店 新宿区新宿3-21-4新宿ニュータワービル1階
TEL:03-6279-2032



みずべや
水商売のお部屋



あずま通り店 新宿区歌舞伎町1-8-3良川ビル2階
TEL:03-6205-5732

貸マンション

小村井駅

205

間取り
1K

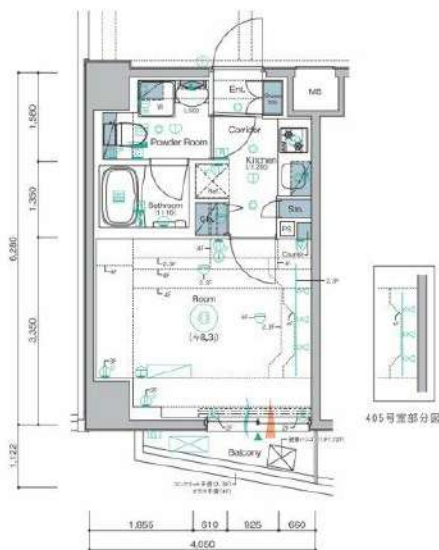
専有面積
25.43㎡

築年月
2022年03月



チェックポイント！

主要採光面：南東向き、事務所使用不可、楽器不可、ペット相談、保証人不要、常時ゴミ出し可能、分譲タイプ、角部屋、24時間換気システム、B・T別、シャワー、浴室乾燥機、トイレ、温水洗浄便座、ガスコンロ可、2口コンロ、システムキッチン、収納スペース、クローゼット、シューズボックス、室内洗濯機置場、洗濯機置場、都市ガス、フローリング、エアコン、C S、B S端子、インターネット対応、インターネット使用料無料、オートロック、ディンプルキー、防犯カメラ、バルコニー、エレベーター、宅配BOX



405号室部分図

物件種目	貸マンション
最寄駅	小村井
間取タイプ	1K
賃貸条件	賃料 85,000円 礼金1ヶ月 敷金なし 保証金なし

物件所在地	東京都墨田区立花1丁目		
交通	東武亀戸線 小村井 徒歩7分		
建物	建物名	205	
	構造・規模	RC 9階建/2階部分	
	使用部分積	25.43㎡	
間取内訳	洋8.3		
築年月	2022年03月	契約期間	2年
管理費等	15,000円/月 共益費なし 雑費なし		
駐車場			
現況	居住中	入居可能時期	2024年5月下旬予定
設備	B・T別、シャワー浴室乾燥機、トイレ、温水洗浄便座、ガスコンロ可、2口コンロ、システムキッチン、収納スペース、クローゼット、シューズボックス、室内洗濯機置場、洗濯機置場、都市ガス、フローリング、エアコン、C S、B S端子、インターネット対応、インターネット使用料無料、オートロック、ディ...		
保険等	要 2年20,000円		
備考	<p>※内訳は決着化後・浴室乾燥機など大変更しております。セキュリティ面は、防犯カメラ・ディンプルキーなど充実しているため、防犯対策もばっちりです。取組はシューズボックス・クローゼットなど豊富なため、衣類や貴重品の整理がしやすく便利です。生活する上でもっとも大切な住環境。墨田区エリアや東武亀戸線小村井付近で有名なリアスタイルに合った設備をご提供いたします。「15 Y&X K&M EDO」・墨田区エリアの熱気にピッタリ、セキュリティ面は、防犯カメラ・ディンプルキーなどを設置しているため安全面でも優れております。下階でも貴物を盗むことができるため、増設設備の手間がかかる宅配ボックスが付いております。お各種に柔軟なお相談をご提供いたします。東武亀戸線小村井エリアで405号室を希望されるのであれば、当社スタッフにお任せください。●お申込時、当社が提供するサービス「利用規約」にも申込欄が記載されます。入居後、申込書発行の際に必ずサービス利用規約をご確認ください。※本サービスは登録制です。●ペット飼育可の場合：ペット飼育時は敷金1ヶ月増し。●内装開始日はIT AND I B Bをこ SVLAプレミアムクラブ：24,200円 室内清掃費用：32,800円 敷料：敷料1ヶ月 賃貸保証：加入費エスポート 初回50%、月額、詳しくはお問い合わせください</p>		

この図面は物件情報の一部を抜粋して掲載しております。（現況優先）
入居日・引渡日変更や付帯条件、別途料金等が発生する場合がありますのでご確認ください。

at home

infosheet 物件番号 10331851094

新宿本店 新宿区新宿3-21-4新宿ニュータワービル1階
TEL：03-6279-2032



みずべや
水商売のお部屋



あずま通り店 新宿区歌舞伎町1-8-3良川ビル2階
TEL：03-6205-5732

貸マンション

東向島駅

メイクス東向島11(メイクスヒガシムコウジマ) 505

間取り
1K

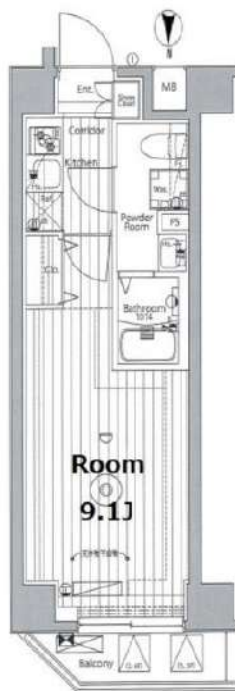
専有面積
26.18㎡

築年月
2022年03月



チェックポイント!

バイク置場有,駐輪場有,主要採光面:北向き,事務所使用不可,楽器相談,ペット相談,保証人不要,高齢者相談,デザイナーズ,外観タイル張り,角部屋,24時間換気システム,B・T別,浴室乾燥機,トイレ,温水洗浄便座,洗面台,ガスコンロ付,2口コンロ,システムキッチン,クローゼット,シューズボックス,人感センサー付照明,室内洗濯機置場,給湯,都市ガス,フローリング,暖房,エアコン,C S, B S端子,MMコンセント,インターネット使用料無料,ダブルロックドア,オートロック,モニタ付オートロック,ディンプルキー,防犯カメラ,バルコニー,エレベーター,宅配BOX



物件種目	貸マンション
最寄駅	東向島
間取タイプ	1K
賃貸条件	賃料 86,000円 礼金1ヶ月 敷金1ヶ月 保証金なし

物件所在地	東京都墨田区東向島5丁目 14-5		
交通	東武伊勢崎・大師線 東向島 徒歩5分		
建物	建物名	メイクス東向島11(メイクスヒガシムコウジマ) 505	
	構造・規模	RC 7階建/5階部分	
	使用部分積	26.18㎡	
	間取内訳		
築年月	2022年03月	契約期間	2年
管理費等	12,000円/月 共益費なし 雑費なし		
駐車場	なし		
現況	居住中	入居可能時期	2024年5月13日予定
設備	B・T別,浴室乾燥機,トイレ,温水洗浄便座,洗面台,ガスコンロ付,2口コンロ,システムキッチン,クローゼット,シューズボックス,人感センサー付照明,室内洗濯機置場,給湯,都市ガス,フローリング,暖房,エアコン,C S, B S端子,MMコンセント,インターネット使用料無料,ダブルロックドア,...		
保険等	要 2年23,000円		
備考	駅徒歩5分で利便性◎ネット無料!ペット相談(敷金追加、退却15時前告知)解約予告2カ月前、短期解約違約金有、更新手数料1.65万円(税込)おへやサポート(税込・必須):16,500円 鍵交換費用(税込・必須):33,000円 更新料:新賃料1.5ヶ月 賃貸保証:加入要 (1)月額保証料:家賃(賃料+管理費)の1% (2)初回保証料:家賃の80% (3)手数料:月550円(税込) 利用駅1:京成甲上線八広 徒歩9分		

この図面は物件情報の一部を抜粋して掲載しております。(現況優先)
入居日・引渡日変更や付帯条件、別途料金等が発生する場合がありますのでご確認ください。

at home

infosheet 物件番号 10108294094

新宿本店 新宿区新宿3-21-4新宿ニュータワービル1階
TEL: 03-6279-2032



みずべや
水筒売のお部屋



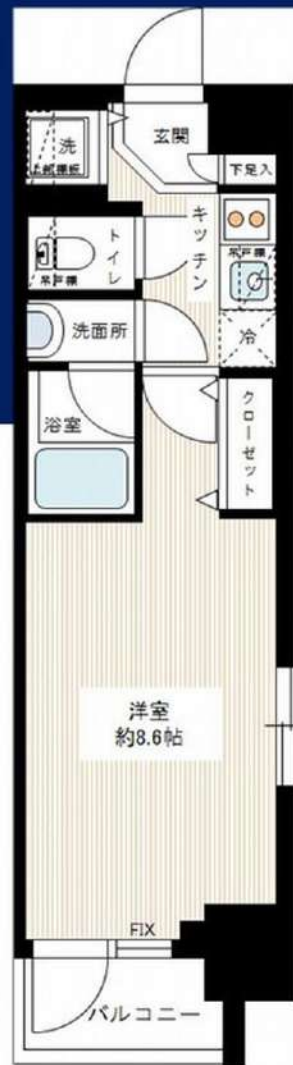
あずま通り店 新宿区歌舞伎町1-8-3良川ビル2階
TEL: 03-6205-5732

高級分譲賃貸マンション

プレディアンスフォート錦糸町HY's

JR総武線『錦糸町』駅徒歩11分
京成押上線『押上』駅徒歩10分

※参考写真含む



物件概要

名称：プレディアンスフォート錦糸町HY's
所在地：東京都墨田区横川2丁目6番5号
構造：鉄筋コンクリート造 7階建て
竣工：2015年8月
交通：JR総武線『錦糸町』駅徒歩11分
東京メトロ半蔵門線『錦糸町』駅徒歩11分
京成押上線/都営浅草線/東武スカイツリーライン
東京メトロ半蔵門線『押上』駅徒歩10分
条件：敷金1ヶ月/礼金1ヶ月
更新料 新賃料の1.5ヶ月分
鍵交換費27,500円(税込)
文書事務手数料 5,500円(税込)
振替事務手数料 330円(税込/月)
ステージ安心サポート24 19,800円(税込)
火災保険：18,000円
その他：保証会社加入のこと
保証人不要プランご相談可能
初回保証料：毎月支払額の50%
※学生プラン有り：初回保証料 10,000円～
月額保証料 700円
※保証会社利用しない場合は、敷金2ヶ月
※別途留学生プラン有(連帯保証人不要)

～ご利用保証会社～
エボスROOM ID・ルームバンクインシュア
※留学生プラン 初回：毎月支払い合計額の100% (最低保証40,000円)
月額保証料 700円
外国人サポートプラン利用料 10,800円/年 (初年度より)
※初期費用のお支払いにクレジットカード決済をご利用可
※法人様契約の際の諸条件は別途お問い合わせください

インターネット無料

※ライフラインに限り※※申込自由※
※電気含むその他ライフライン→ライフライン取扱業者からご案内
事前にご案内をお願いします! ※対象物件あり

- 設備概要**
- *モニター付オートロック
 - *独立洗面化粧台
 - *浴室換気乾燥機
 - *室内洗濯防水パン
 - *宅配ボックス・メールボックス
 - *敷地内ゴミ置場(24時間ゴミ出し可)
 - *バイク置場2,500円/月 空要確認
 - *駐輪場 上段200円・下段 300円/月 空要確認
 - *2口ガスシステムキッチン
 - *温水洗浄機能付便座
 - *エアコン1基
 - *エレベーター
 - *BS・CSアンテナ
 - *CATV(J-COM)
 - *インターネット無料(シーファイブ)
 - *他回線不可

【募集条件】

号室	賃料	間取り	専有面積	現況
204	92,000円	1K	25.22㎡	6/2退去予定
605	94,000円	1K	25.22㎡	5/30退去予定

管理費 8,000円

ペット飼育可能
小型犬・猫いずれか1匹
(体長50cm以内)
※飼育時は敷金プラス1ヶ月(預かり)



図面と現況が異なる場合は、現況優先と致します

貸マンション

両国駅

RYOGOKU STATION RESIDENCE(リョウゴクステーションレジデンス) 204

間取り
1DK

専有面積
40.30㎡

築年月
2022年01月



チェックポイント！

主要採光面：南向き、事務所使用不可、ペット相談、保証人不要、デザイナーズ、外観タイル張り、24時間換気システム、B・T別、シャワー、追焚機能、浴室乾燥機、トイレ、温水洗浄便座、洗面台、3口以上コンロ、システムキッチン、クローゼット、ウォークインクローゼット、シューズボックス、室内洗濯機置場、給湯都市ガス、フローリング、エアコン、CS、BS端子、CATV、インターネット使用料無料、モニターオートロック、モニターインターホン、エレベーター、宅配BOX



物件種目	貸マンション
最寄駅	両国
間取タイプ	1DK
賃貸条件	賃料 162,000円
	礼金なし 敷金なし 保証金なし

物件所在地	東京都墨田区両国3丁目 15-5		
交通	J R 総武・中央緩行線 両国 徒歩4分		
建物	建物名	RYOGOKU STATION RESIDENCE(リョウゴクステーションレジデンス) 204	
	構造・規模	RC 10階建/2階部分	
	使用部分積	40.30㎡	
	間取内訳	洋室7.2畳	
築年月	2022年01月	契約期間	2年
管理費等	なし 共益費 15,000円/月 雑費なし		
駐車場	空家		
現況	空家	入居可能時期	即時
設備	B・T別、シャワー追焚機能、浴室乾燥機、トイレ、温水洗浄便座、洗面台、3口以上コンロ、システムキッチン、クローゼット、ウォークインクローゼット、シューズボックス、室内洗濯機置場、給湯都市ガス、フローリング、エアコン、CS、BS端子、CATV、インターネット使用料無料、モニターオート...		
保険等	要 2年24,000円		
備考	■入居中サポート/0円 ■抗菌代/0円 ■事務手数料/0円 更新料：新賃料1ヶ月 賃貸保証：加入要 セゾン・GTNいずれか必須：総賃料50%~100% 利用駅1：都営大江戸線 両国 徒歩6分 利用駅2：都営新宿線 森下 徒歩10分		

この図面は物件情報の一部を抜粋して掲載しております。(現況優先)
入居日・引渡日変更や付帯条件、別途料金等が発生する場合がありますのでご確認ください。

at home

infosheet 物件番号 10158159094

新宿本店 新宿区新宿3-21-4新宿ニュータワービル1階
TEL: 03-6279-2032



みずべや
水商売のお部屋



あずま通り店 新宿区歌舞伎町1-8-3良川ビル2階
TEL: 03-6205-5732

【築浅】敷金0ヶ月・礼金0ヶ月キャンペーン中！
フリーレント1ヶ月（家賃のみ）ダブルキャンペーン中

Access

都営新宿線
「菊川」駅徒歩 2分

都営大江戸線
「森下」駅徒歩 7分



0404 号室 専有面積 40.26㎡

間取 1LDK

賃料 **165,000** 円/月

共益費 18,000 円/月

物件概要

所在地 / 東京都墨田区菊川2丁目9-2
構造・規模 / 鉄筋コンクリート造 12階建
総戸数 / 45 戸
築年月 / 2023年02月01日
入居日 / 2024年07月23日

契約条件

敷金0ヶ月・礼金0ヶ月

イントラスト保証会社利用：初回40%・10,000円/年
鍵交換代：33,000円
弊社指定賃貸入居者総合保険加入の事（別途費用）2年更新
普通賃貸借2年契約
早期解約違約金：1年未満1ヵ月＋フリーレント分
退去時室内クリーニング費用：33,000円
退去時エアコン清掃費用：11,000円/1台
※友人同士ルームシェア不可（カップルは要相談）
※前家賃は入居日に関らず、日割＋翌月分掛かります
※室内の状況によって入居可能日が変更になる場合がございます。
★先行契約
※水・高・留学生相談可（海外審査可）ホ・風不可

- お洒落な外観コンクリート打ち放し
- 安心！共用部防犯カメラ(4台)
- 安心セキュリティ!!オートロックシステム
- 監視カメラ付エレベーター有
- 防犯性に優れたWロック・ディンプルキー
- 床フローリング仕様(アッシュ柄ホワイト)
- 快適なエアコン2基標準装備
- システムキッチン収納付ガス3口キッチン
- 浄水器付蛇口一体型シャワー水栓
- 清潔な暖房便座付き温水シャワートイレ
- ★NURO光回線無料
- ↑速度等詳細はTEL0570-099-130
- BS・CS110※別途費用
- 追い炊き・浴室換気乾燥暖房機
- ペット可：小型犬・猫1匹※別途敷金1ヶ月
- 原付置場5台：3,300円/月※空要確認
- 駐車場1台：44,000円/月※空要確認
- 駐輪場：内330円/月・外220円/月
- 24時間利用可能宅配ボックス
- 24時間利用可能ゴミ置き場



※図面と現況が異なる場合、現況優先とさせていただきます。
※退去時清掃費用 更新時更新費用等が別途あります。

新宿本店 新宿区新宿3-21-4新宿ニュータワービル1階
TEL：03-6279-2032



みずべや
水商売のお部屋



あずま通り店 新宿区歌舞伎町1-8-3良川ビル2階
TEL：03-6205-5732

新築貸マンション

錦糸町駅

ルネサンスコート錦糸町II 701

間取り
1LDK

専有面積
40.67㎡

築年月
2024年01月



新築

チェックポイント！

フリーレント：1ヶ月、バイク置場有(3,300円/月)、駐輪場有(550円/月)、主要採光面：北向き、事務所使用不可、S OHO使用不可、楽器不可、ペット不可、B・T別、シャワー、浴室乾燥機、トイレ、温水洗浄便座、洗面所独立、2口コンロ、ウォークインクローゼット、シューズボックス、室内洗濯機置場、都市ガス、フローリング、エアコン、インターネット使用料無料、オートロック、モニターインターホン、バルコニー、エレベーター、宅配BOX



物件種目
新築貸マンション

最寄駅
錦糸町

間取タイプ
1LDK

賃料
189,000円

礼金なし 敷金なし 保証金なし

物件所在地	東京都墨田区江東橋4丁目12-4		
交通	J R 総武・中央緩行線 錦糸町 徒歩4分		
建物	建物名	ルネサンスコート錦糸町II 701	
	構造・規模	RC 14階建/7階部分	
	使用部分積	40.67㎡	
	間取内訳	洋 3.1 LDK 12.5	
築年月	2024年01月	契約期間	2年
管理費等	18,000円/月		
駐車場	有 36,300円/月		
現況	空家	入居可能時期	即時
設備	B・T別、シャワー、浴室乾燥機、トイレ、温水洗浄便座、洗面所独立、2口コンロ、ウォークインクローゼット、シューズボックス、室内洗濯機置場、都市ガス、フローリング、エアコン、インターネット使用料無料、オートロック、モニターインターホン、バルコニー、エレベーター、宅配BOX		
保険等	要 2年18,000円		
備考	賃貸保証：加入要クレディセゾン・エポスカード・エルスサポート・エポスG TN 利用駅1：東京メトロ半蔵門線 錦糸町 徒歩5分		

この図面は物件情報の一部を抜粋して掲載しております。（現況優先）
入居日・引渡日変更や付帯条件、別途料金等が発生する場合がありますのでご確認ください。

at home

infosheet 物件番号 69820245044

新宿本店 新宿区新宿3-21-4新宿ニュータワービル1階
TEL：03-6279-2032



みずべや
水商売のお部屋



あずま通り店 新宿区歌舞伎町1-8-3良川ビル2階
TEL：03-6205-5732

GENOVA両国 III skygarden

号室	賃料
0604	218,000円

■フリーレント1ヶ月！！敷金礼金無し！Wi-Fi無料！



- ◆外観タイル張り
- ◆オートロックシステム
- ◆メールBOX ◆宅配BOX
- ◆共用部防犯カメラ ◆敷地内ゴミ置場
- ◆ディンプルキー ◆ドアガード
- ◆フローリング ◆シューズボックス
- ◆ガスキッチン3口グリル付
- ◆フローリング ◆エアコン
- ◆ウォークインクローゼット
- ◆バス・トイレ別 温水洗浄便座
- ◆浴室換気乾燥機 ◆独立洗面台
- ◆BS・CS110"対応 (別途契約)
- ◆インターネット利用料無料 (ファイバーの無線Wi-Fi設置済)

【申込審査時必要書類】
 個人：顔写真付身分証明・源泉徴収票等
 法人：会社概要・会社謄本・決算書・入居者身分証明書
 ※その他必要に応じて請求させていただきます。

図面が現状と異なる場合は現状優先とします。
 更新料：新賃料の1ヶ月分

管理費	10,000円		
敷金	0ヶ月	礼金	0ヶ月
所在地	東京都墨田区 緑3丁目10-12		
交通	都営大江戸線 両国 徒歩11分 都営新宿線 菊川 徒歩9分 東京メトロ半蔵門線 錦糸町 徒歩14分		
構造	鉄筋コンクリート(RC造) 8階建		
専有面積	51.82㎡	開口部方位	南
総戸数	27戸	間取り	2LDK
築年月	2019/09	契約期間	2年
入居日	07/15		
設備等	都市ガス、公共下水、オートロック、TVドアホン、宅配BOX、B・T別、浴室乾燥機、洗濯機置き場室内、ガスコンロ、コンロ2口、フローリング、バルコニー、エレベーター、CSアンテナ、BSアンテナ、エアコン、防犯カメラ、温水洗浄便座、ネット無料、収納、敷地内ゴミ置き場		
備考	保証会社及び火災保険に加入必須 ・74㎡以上は火災保険費用含む(月額4,256円+700円) ・16㎡以下(初回40㎡未満年度以降1万円)は別途火災保険費用 入居時に鍵交換費用(16,500円(税込))をご負担頂きます ※フリーレント利用時、1年未満の解約時に違約金あり (違約金はフリーレント期間相当額になります) 解約予告：2ヶ月前 更新料：新賃料の1ヶ月 ※入居日は変更となる場合がございます。各部屋エアコン完備		

新宿本店 新宿区新宿3-21-4新宿ニューワールドビル1階
 TEL：03-6279-2032



みずべや
 水商売のお部屋



あずま通り店 新宿区歌舞伎町1-8-3良川ビル2階
 TEL：03-6205-5732