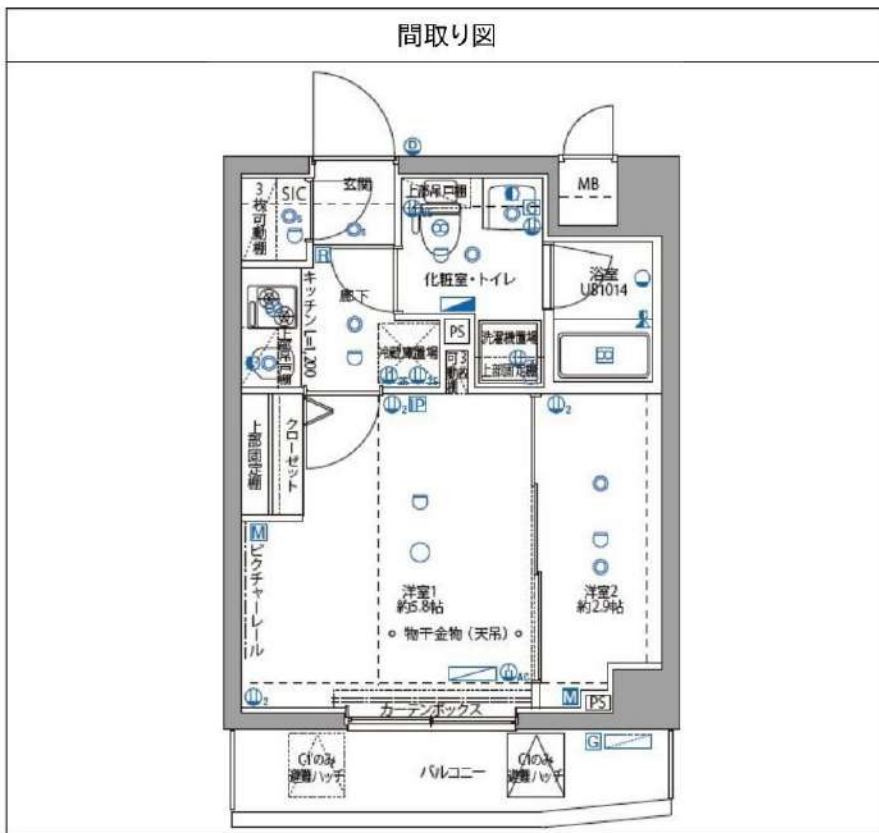


パーティーナ京急蒲田 209

物件種別	間取り	賃料	管理費等
マンション	2K	93,500円	15,000円

【Wi-Fiインターネット無料※FGBB】ペット可 高級分譲賃貸マンション♪

【Wi-Fiインターネット無料※FGBB】ペット可 高級分譲賃貸マンション♪



敷金/保証金	0円	礼金/権利金	0円
敷引/償却金	0円	更新料	1.5ヶ月(新賃料)
更新事務手数料			
その他費用			
物件所在地	東京都大田区西糀谷1丁目7番9号		
交通	京急空港線 糀谷駅 徒歩11分 京急本線 京急蒲田駅 徒歩13分 京浜東北線 蒲田駅 徒歩20分		
間取り詳細	洋室 2.90畳		
構造	鉄筋コンクリート 2階 / 5階建		
面積	25.51㎡	向き	東
築年月	2016年12月	契約期間	普通借家契約 2年
退去日		入居時期	2024年5月22日
駐車場	駐輪場 バイク置き場		
設備	浴室乾燥、ガス給湯、バス・トイレ別、CS、シャワー、2口コンロ、ガスキッチン、温水洗浄便座、エアコン、洗面所独立、室内洗濯機置場、押入、BS、CATV、モニター付オートロック、洗面化粧台、ネット使用料不要、クローゼット、フローリング、トイレ有、ガスコンロ、ユニットバス、ガスコンロ設置済、バス有、システムキッチン、シューズクローキングクローゼット、TVインターホン、デザイナーズ、エレベーター、外壁タイル張り、宅配BOX		
入居諸条件	ペット可、事務所不可、二人入居可		
損害保険	要 23,000円(2年)		
保証会社	可 保証会社必須/～50%		
備考	■入居中サポート/21450円 ■抗菌代/17600円 ■事務手数料/11000円 ■保証会社必須/～50% ■保険/23000円 ■鍵費用/22000円 ■契約期間(2年普借)※違約金有☆AZPの賃料+1万円でスーパーゼロプラン適用★0 ■ペット飼育時条件有		

※図面と異なる場合は現況を優先となります。

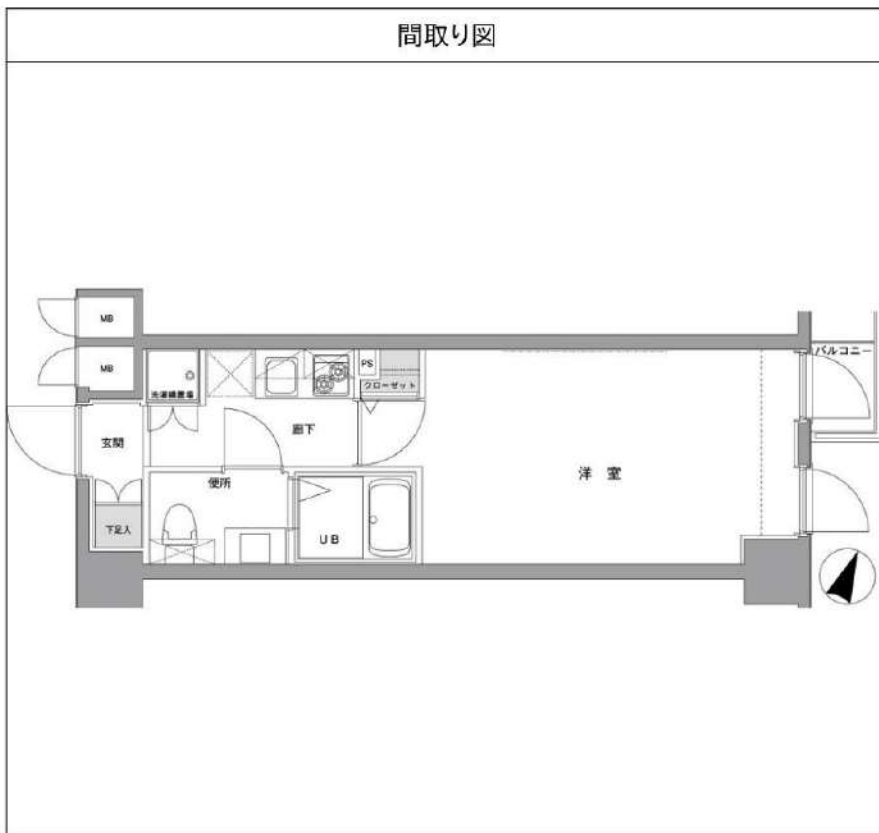
新宿本店 新宿区新宿3-21-4新宿ニューターワビル1階 TEL: 03-6279-2032
 
みずべや 水商売のお部屋
 
あずま通り店 新宿区歌舞伎町1-8-3良川ビル2階 TEL: 03-6205-5732

ル・リオン品川二葉 406

物件種別	間取り	賃料	管理費等
マンション	1K	98,500円	15,000円

ペット可 高級分譲賃貸マンション

ペット可 高級分譲賃貸マンション



敷金/保証金	0円	礼金/権利金	0円
敷引/償却金	0円	更新料	1.5ヶ月(新賃料)
更新事務手数料			
その他費用			
物件所在地	東京都品川区二葉2丁目13-6		
交通	横須賀線 西大井駅 徒歩5分 京浜東北線 大井町駅 徒歩15分 東急大井町線 下神明駅 徒歩9分		
間取り詳細			
構造	鉄筋コンクリート 4階 / 6階建		
面積	24.79㎡	向き	北東
築年月	2008年12月	契約期間	普通借家契約 2年
退去日		入居時期	2024年5月2日
駐車場	駐輪場 バイク置き場		
設備	浴室乾燥, ガス給湯, バストイレ別, CS, シャワー, 2口コンロ, ガスキッチン, 温水洗浄便座, エアコン, 洗面所独立, 室内洗濯機置場, 押入, BS, CATV, 人感照明センサー, モニタ付オートロック, システムキッチン, クローゼット, フローリングトイレ有, ガスコンロ, ユニットバス, バス有, シューズボックス, 洗面化粧台, TVインターホン, 室内駐車場, デザイナーズ, メールボックス, エレベーター, 外壁タイル張り, 宅配BOX		
入居諸条件	ペット可, 事務所不可, 二人入居可		
損害保険	要 23,000円(2年)		
保証会社	可 保証会社必須/～50%		
備考	■入居中サポート/21450円 ■抗菌代/17600円 ■事務手数料/11000円 ■保証会社必須/～50% ■保険/23000円 ■鍵費用/22000円 ■契約期間(2年普借)※違約金有☆AZPの賃料+1万円でスーパーゼロプラン適用★0 ■ペット飼育時条件有		

※図面と異なる場合は現況を優先となります。

新宿本店 新宿区新宿3-21-4新宿ニートワビル1階
TEL: 03-6279-2032



みずべや
水商売のお部屋



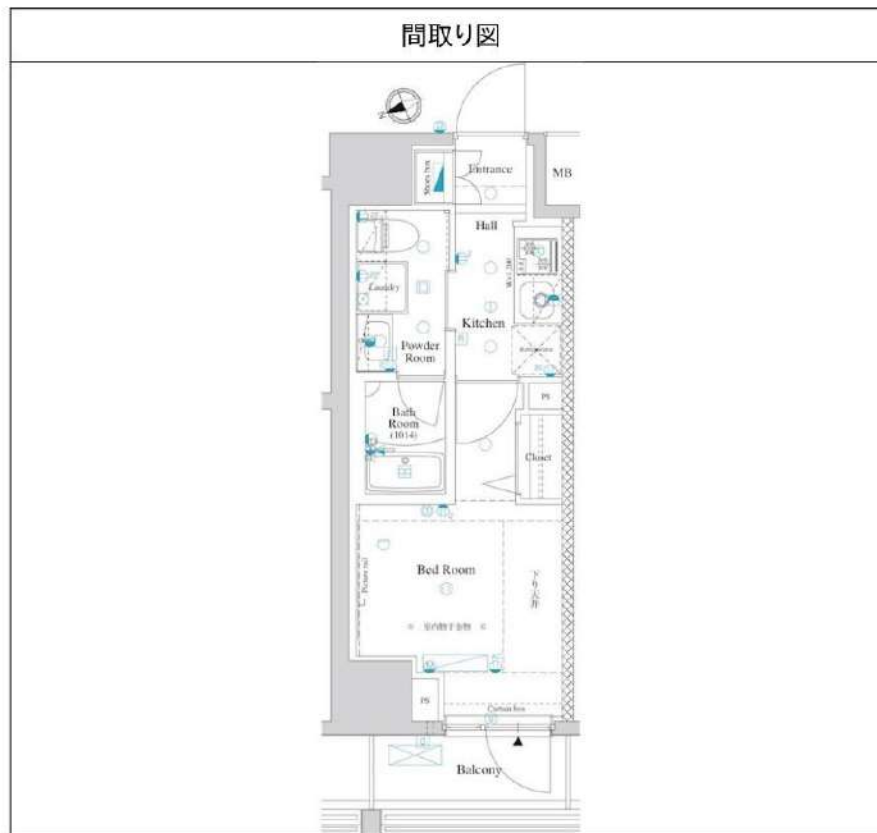
あずま通り店 新宿区歌舞伎町1-8-3良川ビル2階
TEL: 03-6205-5732

AXASレジデンス目黒東 0602

物件種別	間取り	賃料	管理費等
マンション	1K	100,500円	15,000円

インターネット Wi-Fi 無料!!

ライブズでんき加入で電気代1ヶ月分無料!!
【※内見予約はいい生活スクエアよりお願いします。】



敷金/保証金	0円	礼金/権利金	100,500円
敷引/償却金		更新料	1.5ヶ月 (新賃料)
更新事務手数料			
その他費用	[一時金] 事務手数料: 11,000円, 鍵交換代: 38,500円 [月次費用] naviサポート: 990円 [備考] 解約予告2ヶ月前・更新料1.5ヶ月		
物件所在地	東京都品川区東五反田5丁目2番4号		
交通	都営浅草線 五反田駅 徒歩8分 東急池上線 五反田駅 徒歩9分 山手線 目黒駅 徒歩10分		
間取り詳細	洋室 5.70		
構造	鉄筋コンクリート 6階 / 15階建		
面積	20.80㎡	向き	北西
築年月	2019年5月10日	契約期間	普通借家契約 2年
退去日	2024年6月26日	入居時期	2024年7月上旬 予定
駐車場			
設備	24時間換気システム, 2口コンロ, BS, CS, TVインターホン, エアコン, ガスコンロ設置済, ガス給湯, クローゼット, システムキッチン, シューズボックス, ネット使用料不要, バス・トイレ別, マルチメディアコンセント, 温水洗浄便座, 火災報知機, 室内洗濯機置場, 人感照明センサー, 洗面化粧台, 浴室乾燥, 浴室暖房, エレベーター, 宅配BOX, 敷地内ゴミ置き場		
入居諸条件	ペット相談, 楽器使用不可, 事務所不可, 法人可		
損害保険	要 フレックス少額短期保険 18,000円 (2年)		
保証会社	必須 初回保証料(賃料+管理費+naviサポート等)×50%(外国籍の方80%)月次保証料1%		
備考	【申込審査時に本人確認のご連絡を致します。】インターネット Wi-Fi 無料!! ☆ペット飼育 猫・小型犬1匹まで可 飼育時、別途敷金1ヶ月 短期解約違約金有 (1年未満解約の場合賃料の1ヶ月分) ライブズでんき加入で電気代1ヶ月分無料!!入居者様専用アプリ(いい生活Home)の登録が必須となっております。【申込審査時に本人確認のご連絡を致します。】		

※図面と異なる場合は現況を優先となります。

新宿本店 新宿区新宿3-21-4新宿ニューパークビル1階
TEL: 03-6279-2032



みずべや
水商売のお部屋



あずま通り店 新宿区歌舞伎町1-8-3良川ビル2階
TEL: 03-6205-5732

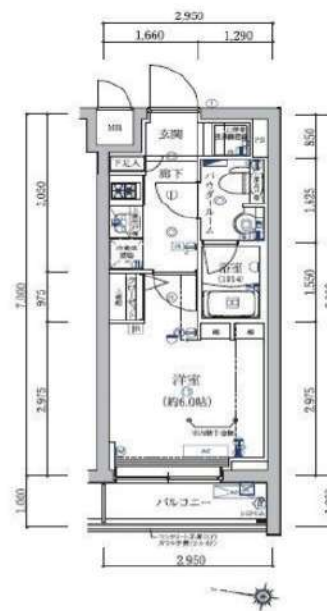
賃貸 マンション

1K

山手線「目黒」駅 徒歩 9分

東京メトロ南北線「目黒」駅 徒歩 9分
山手線「五反田」駅 徒歩 8分

角部屋！ネット無料！ペット飼育相談可！！防犯カメラ, 外壁タイル張り, 風除室, エレベーター, 宅配BOX, メールボックス, デザイナーズ



○ペット飼育1匹のみ可能
 ・小型犬+敷金1ヶ月
 (成長時 体長50cm以下、体重10kg以下)
 ・猫+敷金2ヶ月

※図面と異なる場合は現況を優先となります。

物件名 **アルテシモカー口 203**

所在地 東京都品川区上大崎3丁目 14-46

賃料 **105,000円**

管理費等 管理費 15,000円

敷金 0ヶ月 礼金 1ヶ月

所在階 2階 築年月 2017年5月

専有面積 20.52㎡ 向き 西

契約期間 普通借家契約 2年 入居時期 予定 2024年06月12日

構造 鉄筋コンクリート造 地上階数 4階

損害保険 有り 家財保険 24ヶ月 20,000円

更新 新賃料1ヶ月 更新事務手数料22,000円

駐輪場等 駐輪場の空き確認は共有部管理会社にご連絡ください。
G&G Community TEL: 03-5201-3383

保証会社
 ≪エボス≫初回保証料5.0% (月額保証料800円) ≪あんしん保証≫初回保証料5.0% (月額保証料900円) ≪プレミアライブ≫初回保証料10.0% (月額保証料940円) ※全て1年毎の保証料はなし
 2口コンロ, ガスキッチン, バス・トイレ別, 浴室乾燥, 浴室暖房, 温水洗浄便座, 洗面所にドア, 洗面化粧台, シャワー, エアコン, BS, CS, ネット使用料不要, 2F以上, ダブルロック, ディンプルキー, モニタ付オートロック, ガス給湯, 24時間換気システム, 冷暖, 暖房, 全居室フローリング, 室内洗濯機置場, クローゼット, シューズボックス, 角戸, 暖房便座

備考
 解約予告2ヶ月前、事務手数料:11000円 24時間緊急駆けつけ対応:22000円 鍵交換代:27500円 短期解約違約金あり:1年未満解約時、賃料1ヶ月分
 退去時クリーニング代55,000円(税込) ※退去時

新宿本店 新宿区新宿3-21-4新宿ニートワビル1階
TEL: 03-6279-2032



みずべや
水商売のお部屋



あずま通り店 新宿区歌舞伎町1-8-3良川ビル2階
TEL: 03-6205-5732

ラフィスタ品川戸越 305

物件種別	間取り	賃料	管理費等
マンション	1K	116,000円	15,000円

**【Wi-Fiインターネット無料※シーファイブ】アクセス良好 ペット可
築浅高級分譲賃貸マンション**

【Wi-Fiインターネット無料※シーファイブ】アクセス良好 ペット可 築浅高級分譲賃貸マンション

敷金/保証金	0円	礼金/権利金	0円
敷引/償却金	0円	更新料	1.5ヶ月(新賃料)
更新事務手数料			
その他費用			
物件所在地	東京都品川区東中延1丁目7-1		
交通	東急池上線 荏原中延駅 徒歩4分 都営浅草線 戸越駅 徒歩7分 東急大井町線 戸越公園駅 徒歩8分		
間取り詳細			
構造	鉄筋コンクリート 3階 / 5階建		
面積	22.58㎡	向き	北東
築年月	2023年3月	契約期間	普通借家契約 2年
退去日		入居時期	2024年7月6日
駐車場			
設備	浴室乾燥, 24時間換気システム, ガス給湯, バストイレ別, CS, シャワー, 2口コンロ, ガスキッチン, 温水洗浄便座, エアコン, 室内洗濯機置場, 押入, BS, 人感照明センサー, モニタ付オートロック, 洗面化粧台, ネット使用料不要, クローゼット, フローリング, 2F以上, トイレ有, ガスコンロ, ユニットバス, バス箱, シューズボックス, システムキッチン, TVインターホン, デザイナーズ, エレベーター, 外壁タイル張り, 風除室, 宅配BOX		
入居諸条件	ペット可, 事務所不可, 二人入居可		
損害保険	要 23,000円(2年)		
保証会社	必須 保証会社必須/～50%		
備考	■入居中サポート/21450円 ■抗菌代/17600円 ■事務手数料/11000円 ■保証会社必須/～50% ■保険/23000円 ■鍵費用/22000円 ■契約期間(2年普借)※違約金有☆AZPの賃料+1万円でスーパーゼロプラン適用★0 ■ペット飼育時条件有		

外観



その他



※図面と異なる場合は現況を優先となります。

間取り図



新宿本店 新宿区新宿3-21-4新宿ニュータウンビル1階
TEL: 03-6279-2032



みずべや
水商売のお部屋



あずま通り店 新宿区歌舞伎町1-8-3良川ビル2階
TEL: 03-6205-5732

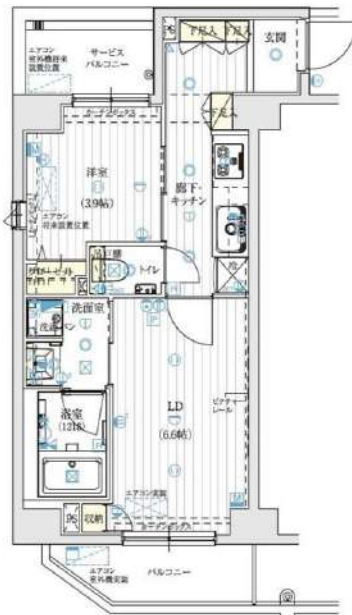
賃貸マンション

ル・リオン大鳥居1003号室

◆◆2路線3駅利用可◆◆

賃料	123,000円	共益費	10,000円	敷金 (償却)	1ヶ月	礼金	1ヶ月
----	----------	-----	---------	------------	-----	----	-----

おすすめポイント



図面と相違する場合は現況を優先します

【設備】

- 都市ガス ■宅配ボックス ■メールボックス ■敷地内ゴミ置場24時間可能
- 防犯カメラ ■24時間セキュリティ ■オートロック ■TVモニター付インターフォン
- エレベーター ■室内洗濯機置場 ■バス・トイレ別
- 独立洗面台 ■クローゼット ■下駄箱 ■バルコニー

所在地	東京都大田区東糀谷2-14-15	
建物構造	鉄筋コンクリート10階建て・10階部分	
交通	京急空港線『大鳥居駅』徒歩4分	
	京急空港線『穴守稲荷駅』徒歩10分	
	東京モノレール『天空橋駅』徒歩17分	
築年月	2012年10月	
間取り・専有面積	1LDK	35.82㎡
鍵交換代	20,000円+税	
現況	空室	
引渡し	相談	
契約形態	普通賃貸借契約(2年)	
更新料	新賃料の1.5ヶ月分	
解約予告	2ヶ月前	
違約金	1年未満:賃料の2ヶ月分	
	2年未満:賃料の1ヶ月分	
ペット	1匹飼育の場合:小型犬~大型犬(敷金+1ヶ月)/猫(敷金+1.5ヶ月)	
	2匹飼育の場合:小型犬~大型犬(敷金+2ヶ月)/猫(敷金+2.5ヶ月)	

【加入必須】

保証会社: 加入必須(Casaから審査をかけさせていただきます)
 ※審査結果により、保証会社の変更をお願いする場合があります。
 Casa:総賃料の50%(500円+税/月)(10,000円/年)

火災保険: フレックス少額短期保険
 (2年/23,000円~30,000円のプランからお選びください)

24時間サポート: BBリープ
 20,000円+税/2年

※契約書発行後のキャンセルは33,000円(税込)の手数料を頂戴致します※

※諸条件ご相談ください※

新宿本店

新宿区新宿3-21-4新宿ニュートワビル1階
 TEL: 03-6279-2032



みずべや
 水商売のお部屋



あずま通り店

新宿区歌舞伎町1-8-3良川ビル2階
 TEL: 03-6205-5732

ZOOM戸越銀座 302

物件種別	間取り	賃料	管理費等
マンション	1LDK	167,000円	13,000円

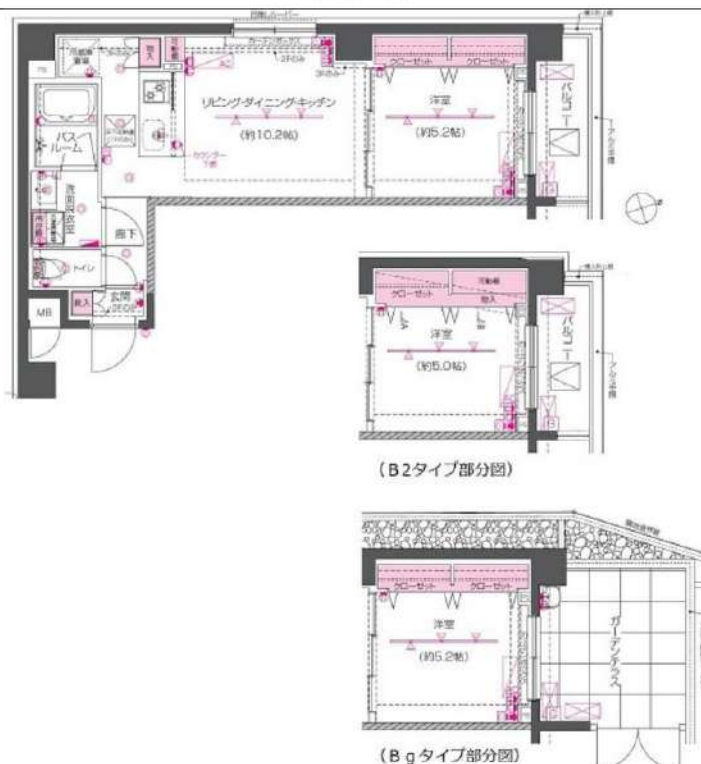
敷金/保証金	167,000円	礼金/権利金	167,000円
敷引/償却金		更新料	1ヶ月(新賃料)
更新事務手数料			
その他費用	<small>[-一時金] 鍵交換費用(税込): 33,000円 [月次費用] 家財保険+付帯サービス(税込): 1,835円 [備考] ■契約時: 当月分+翌月分の賃料・管理費をお支払い頂きます ■解約時: ルームクリーニング費用及び借主負担分の原状回復費用をお支払い頂きます</small>		
物件所在地	東京都品川区戸越2丁目5-10		
交通	都営浅草線 戸越駅 徒歩5分 東急池上線 戸越銀座駅 徒歩7分 東急大井町線 戸越公園駅 徒歩8分		
間取り詳細	3階: LDK 10.20畳, 洋室 5.00畳		
構造	鉄骨鉄筋コンクリート 3階 / 9階建		
面積	40.00㎡	向き	北
築年月	2018年3月6日	契約期間	普通借家契約 2年
退去日		入居時期	相談
駐車場	要問合せ 駐輪場 バイク置き場		
設備	2口ガス(グリル付) バス・トイレ別 独立洗面台 脱衣室 浴室換気乾燥機 追焚 温水洗浄便座 角二面		
入居諸条件	ペット不可, 二人入居可		
損害保険			
保証会社	必須 トーシンライフ、オリコフォレントインシュア、全保連/保証料: 初回=賃料等×50%、月額=賃料等×1%		
備考	■民泊利用不可 ■自転車: 月額500円 バイク: 月額2,000円(契約時2年間一括払い※台数要確認) ■部屋タイプ: B2 ■大手法人保証会社未加入時: 敷金・礼金を各1ヶ月追加 ■外国籍相談可(申込条件: 在留カード必須、日本語読み書き出来る方、連帯保証人必須: 日本人又は永住者) ◆内見予約は「スマート内覧」◆		

外観



その他

間取り図



※図面と異なる場合は現況を優先となります。

新宿本店

新宿区新宿3-21-4新宿ニューパークビル1階
TEL: 03-6279-2032



みずべや
水商売のお部屋



あずま通り店

新宿区歌舞伎町1-8-3良川ビル2階
TEL: 03-6205-5732