

# 分譲賃貸マンション

JR山手線・京浜東北線

『浜松町』駅徒歩7分

都営浅草線・大江戸線

『大門』駅徒歩5分

## パシオン浜松町

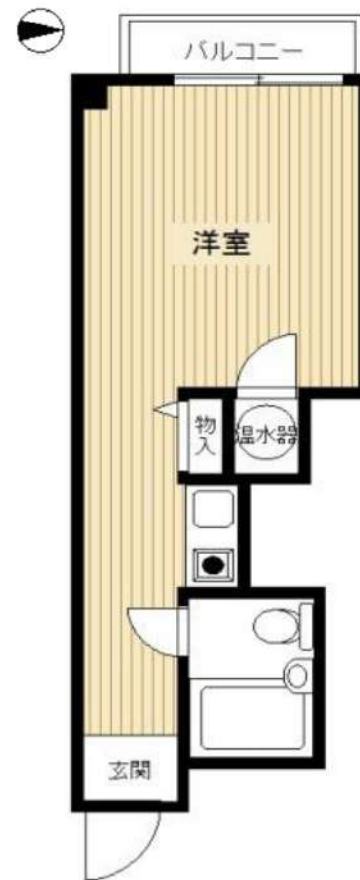
303号室

**82,000円**

事務所使用相談  
賃料/90,200円(税込)



- ☆エアコン ☆IHコンロ
- ☆エレベーター
- ☆コインランドリー



物件概要	所在地	港区浜松町1-2-19		
	構造	鉄骨鉄筋コンクリート造11階建		
	専有面積	18.16㎡		
	築年月	1980年5月		

契約条件	契約期間	2ヶ年	管理費	—
	敷金	1ヶ月	礼金	1ヶ月
	更新料	新賃料の1ヶ月分		
	諸費用	契約時: 火災保険料 解約時: ハウスクリーニング代		
	入居日	即日		



※図面と現況が異なる場合は現況を優先と致します。※当社指定の火災保険に加入していただけます。

新宿本店 新宿区新宿3-21-4新宿ニューワークビル1階  
TEL: 03-6279-2032



みずびや  
水商売のお部屋



あずま通り店 新宿区歌舞伎町1-8-3良川ビル2階  
TEL: 03-6205-5732

# 賃貸マンション

## グランデ広尾



東京外日比谷線

『広尾』駅徒歩13分

東京外千代田線 銀座線 半蔵門線

『表参道』駅徒歩13分

- ☆オートロック ☆モニター付インターホン
- ☆フローリング ☆エアコン ☆ガスキッチン
- ☆バス・トイレ別 ☆温水洗浄便座 ☆室内洗濯機置場
- ☆独立洗面所 ☆洗髪洗面化粧台 ☆駐輪場
- ☆宅配ボックス ☆光ファイバー

物件概要	所在地	渋谷区広尾3-5-6		
	交通	日比谷線「広尾」駅徒歩13分 千代田線・銀座線・半蔵門線 「表参道」駅徒歩13分		
	構造	鉄筋コンクリート造3階建		
	築年月	1992年4月		

契約条件	契約期間	2ヶ年	共益費	5,000円
	敷金	1ヶ月	礼金	1ヶ月
	更新料	新賃料の1ヶ月分		
	諸費用	契約時: 火災保険料 解約時: ハウスクリーニング代		
	入居日	即日		

号室	賃料	専有面積
203	123,000円	31.27㎡



※図面と現況が異なる場合は現況を優先と致します。※当社指定の火災保険に加入していただきます。

新宿本店

新宿区新宿3-21-4新宿ニューワールドビル1階  
TEL: 03-6279-2032



みずべや  
水商売のお部屋



あずま通り店

新宿区歌舞伎町1-8-3良川ビル2階  
TEL: 03-6205-5732

# マスターマインド十番 802

物件種別	間取り	賃料	管理費等
マンション	1K	127,000円	15,000円

## 【Wi-Fiインターネット無料!※シーファイブ】ペット2匹可 高級分譲賃貸マンション♪

【Wi-Fiインターネット無料!※シーファイブ】ペット2匹可 高級分譲賃貸マンション♪

外観

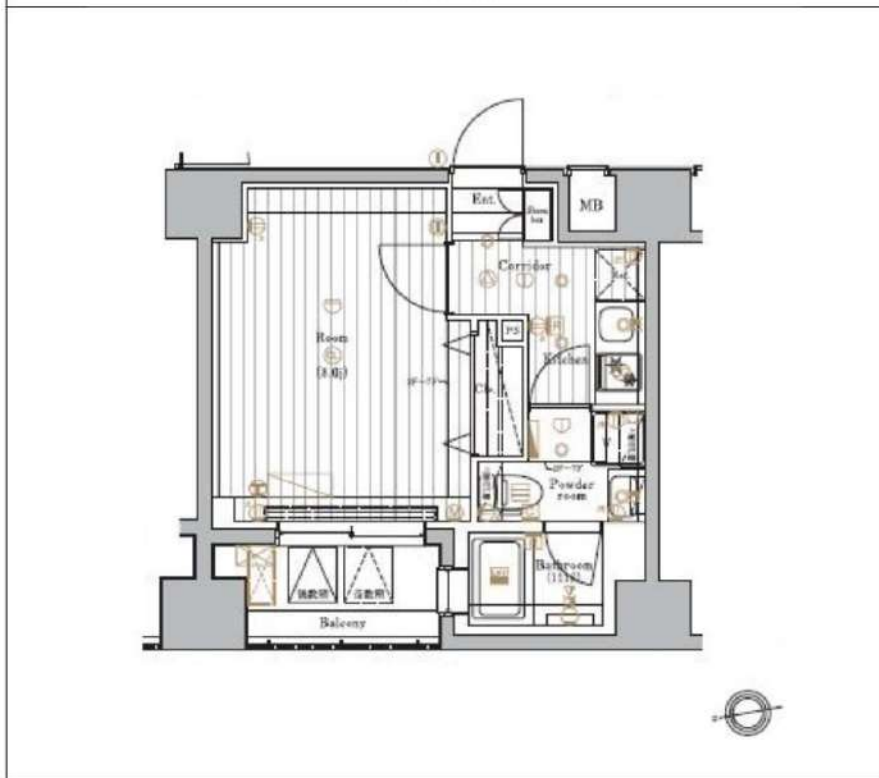


その他



※図面と異なる場合は現況を優先となります。

間取り図



敷金/保証金	127,000円	礼金/権利金	127,000円
敷引/償却金	127,000円	更新料	1.5ヶ月(新賃料)
更新事務手数料			
その他費用			
物件所在地	東京都港区東麻布2丁目33-12		
交通	都営大江戸線 麻布十番駅 徒歩3分 東京メトロ南北線 麻布十番駅 徒歩3分 都営大江戸線 赤羽橋駅 徒歩6分		
間取り詳細			
構造	鉄筋コンクリート 8階 / 12階建		
面積	25.49㎡	向き	西
築年月	2012年1月	契約期間	普通借家契約 2年
退去日		入居時期	2024年7月21日
駐車場			
設備	24時間換気システム, 浴室乾燥, ガス給湯, バス・トイレ別, CS, シャワー, 2口コンロ, ガスキッチン, 温水洗浄便座, エアコン, 室内洗濯機置場, 押入, BS, モニタ付オートロック, システムキッチン, ネット使用料不要, クローゼット, フローリング, トイレ有, ガスコンロ, ユニットバス, バス有, シューズボックス, 洗面化粧台, TVインターホン, デザイナーズ, エレベーター, 外壁タイル張り, 宅配BOX		
入居諸条件	ペット可, 事務所不可, 二人入居可		
損害保険	要 23,000円(2年)		
保証会社	可 保証会社必須/～50%		
備考	■入居中サポート/21450円 ■抗菌代/17600円 ■事務手数料/11000円 ■保証会社必須/～50% ■保険/23000円 ■鍵費用/22000円 ■契約期間(2年普借) ※違約金有 ☆AZPの賃料+1万円でスーパーゼロプラン適用 ★0 ■ペット飼育時条件有		

新宿本店

新宿区新宿3-21-4新宿ニュータワービル1階  
TEL: 03-6279-2032



みずべや  
水商売のお部屋



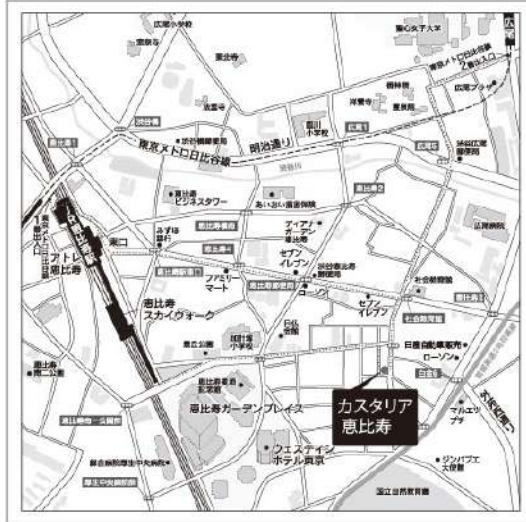
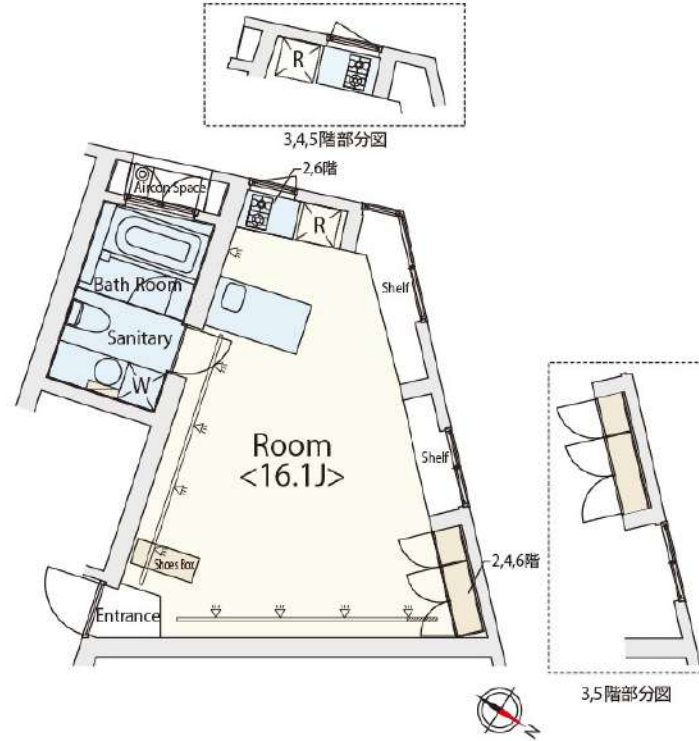
あずま通り店

新宿区歌舞伎町1-8-3良川ビル2階  
TEL: 03-6205-5732

建物種別	マンション
<b>カスターリア恵比寿</b> (カスターリアエビス)	
302号室	

礼金なし!敷金1ヶ月!(保証会社利用必須)(申込月末日迄の契約始期分対象)

賃貸条件	賃料	158,000円	共益費	10,000円
	敷金	1ヶ月	礼金	0ヶ月
	契約形態	普通借家	契約期間	2年
	更新料	新賃料1ヶ月		



入居可能日	2024年8月下旬	開口向き	北西
<p>〈専有設備〉 インターフォン(TVモニター付き)、ダブルロック、防犯サムターン、2面採光、角部屋、フローリング、マルチメディアコンセント、クローゼット、下駄箱、収納スペース、エアコン、システムキッチン、コンロ口数(2口)、コンロ種類(ガス)、キッチンに窓、バス・トイレ(別室)、追い焚き、浴室乾燥機、浴室に窓、温水洗浄便座、洗面台、給湯、洗濯機付、BS、CS、インターネット使用料無料</p> <p>※入居可能日は、空き予定の場合室内状況等により延びる可能性もございます。 ※図面と現況が異なる場合は、現況優先とさせていただきます。</p>			

所在地	東京都渋谷区恵比寿3丁目15-6		
交通	東京メトロ日比谷線「広尾」徒歩12分 JR山手線「恵比寿」徒歩13分		
建物	構造・規模	RC造 地上9階、地下1階建	
	築年数	2007年11月	総戸数 36戸
	間取	ワンルーム	専有面積 37.46㎡
共用設備	オートロック、防犯カメラ、24時間緊急対応、機械警備、宅配ボックス、集合ポスト、エレベーターあり、専用ゴミ置き場あり、駐輪場あり		
保証会社利用必須	第1優先保証料	((株)エポスカード)保証料(初回契約時)40%、保証料(月額)1%、	
	第2優先保証料	日本セーフティー(株)初回賃料総額の50%、月額330円(税込)、年間保証料10,000円(1年毎)、賃料滞納時の事務手数料(1回毎)個人770円(税込)法人3,300円(税込)	
	第3優先保証料	フォーシーズ(株)個人/初回賃料総額の150%(初回保証料50%+特別預託金100%)※特別預託金は退去時、滞納家賃が無い場合は借主様へ返金されます。法人/初回賃料総額の100%。月額330円(税込)、年間保証料賃料総額の1ヶ月分(1年毎)	
その他費用	損害保険	要 貸主指定 22,000円 2年	
	鍵交換費	27,500円(税込み)	
退去時費用	室内清掃費	居室専有面積30㎡未満は一律33,000円(税込)、30㎡以上は1㎡あたり1,100円(税込)	
	エアコン清掃費	壁掛け・床置き式1台あたり11,000円(税込)、天井カセット型エアコン1台あたり27,500円(税込)	
備考	<p>■デザイナーズ ■2008年度グッドデザイン賞受賞 ■302号室Cタイプ ■インターネット無料(要登録):フレッツ光ネクストギガマンション・スマートタイプ(0120-116-116)※設定状況によりNTTの配線工事が必要になる場合がございます。 ■駐車場 要問合せ:(株)アズームソリューションTEL0120-99-1784 ■タイムズ24(株)カーシェアリング有 ■西側道路は私道のため車両の通行禁止 ■本物件の北側隣地において2024年4月~2025年7月30日(予定)まで新築マンション建設工事が行われています。</p>		

**新宿本店** 新宿区新宿3-21-4新宿ニュータワービル1階  
TEL: 03-6279-2032



**みずべや**  
水商売のお部屋

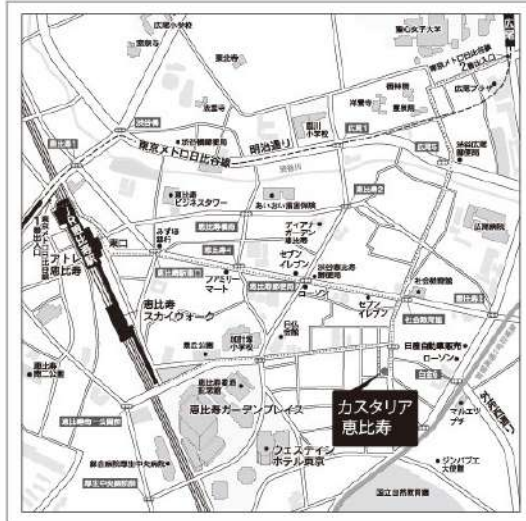
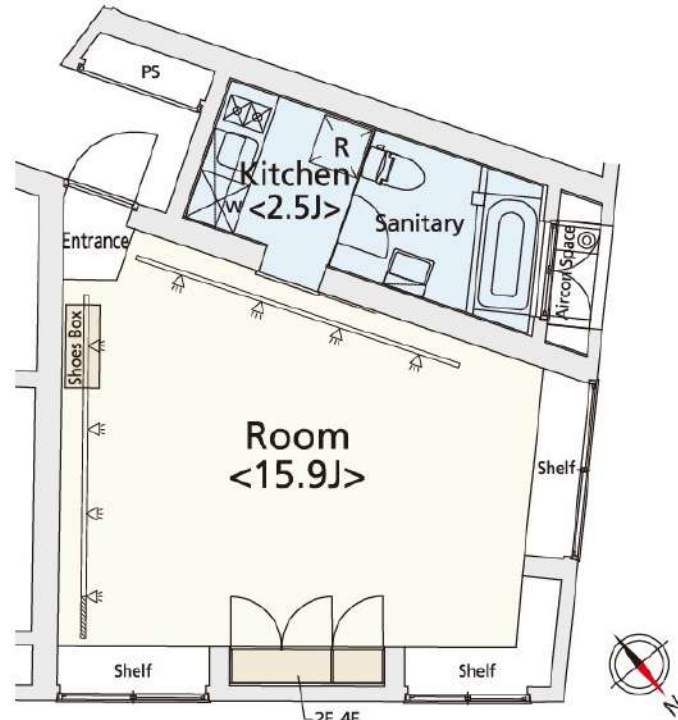


**あずま通り店** 新宿区歌舞伎町1-8-3良川ビル2階  
TEL: 03-6205-5732

建物種別	マンション
<b>カスターリア恵比寿</b> (カスターリアエビス)	
403号室	

礼金なし!敷金1ヶ月!(保証会社利用必須)(申込月末日迄の契約始期分対象)

賃貸条件	賃料	169,000円	共益費	10,000円
	敷金	1ヶ月	礼金	0ヶ月
	契約形態	普通借家	契約期間	2年
	更新料	新賃料1ヶ月		



入居可能日	2024年8月下旬	開口向き	北東
<p>〈専有設備〉 インターフォン(TVモニター付き)、ダブルロック、防犯サムターン、2面採光、角部屋、フローリング、マルチメディアコンセント、クローゼット、下駄箱、収納スペース、エアコン、システムキッチン、コンロ口数(2口)、コンロ種類(ガス)、バス・トイレ(同室)、追い焚き、浴室乾燥機、浴室に窓、温水洗浄便座、洗面台、給湯、洗濯機付、BS、CS、インターネット使用料無料</p>			
<p>※入居可能日は、空き予定の場合室内状況等により延びる可能性もございます。 ※図面と現況が異なる場合は、現況優先とさせていただきます。</p>			

所在地	東京都渋谷区恵比寿3丁目15-6		
交通	東京メトロ日比谷線「広尾」徒歩12分 JR山手線「恵比寿」徒歩13分		
建物	構造・規模	RC造 地上9階、地下1階建	
	築年数	2007年11月	総戸数 36戸
	間取	1K	専有面積 40.89㎡
共用設備	オートロック、防犯カメラ、24時間緊急対応、機械警備、宅配ボックス、集合ポスト、エレベーターあり、専用ゴミ置き場あり、駐輪場あり		
保証会社利用必須	第1優先保証料	((株)エポスカード)保証料(初回契約時)40%、保証料(月額)1%、	
	第2優先保証料	日本セーフティー(株)初回賃料総額の50%、月額330円(税込)、年間保証料10,000円(1年毎)、賃料滞納時の事務手数料(1回毎)個人770円(税込)法人3,300円(税込)	
	第3優先保証料	フォーシーズ(株)個人/初回賃料総額の150%(初回保証料50%+特別預託金100%)※特別預託金は退去時、滞納家賃が無い場合は借主様へ返金されます。法人/初回賃料総額の100%。月額330円(税込)、年間保証料賃料総額の1ヶ月分(1年毎)	
その他費用	損害保険	要 貸主指定 22,000円 2年	
	鍵交換費	27,500円(税込み)	
退去時費用	室内清掃費	居室専有面積30㎡未満は一律33,000円(税込)、30㎡以上は1㎡あたり1,100円(税込)	
	エアコン清掃費	壁掛け・床置き式1台あたり11,000円(税込)、天井カセット型エアコン1台あたり27,500円(税込)	
備考	<p>■デザイナーズ ■2008年度グッドデザイン賞受賞 ■403号室Dタイプ ■インターネット無料(要登録):フレッツ光ネクストギガマンション・スマートタイプ(0120-116-116)※設定状況によりNTTの配線工事が必要になる場合がございます。 ■駐車場 要問合せ:(株)アズームソリューションTEL0120-99-1784 ■タイムズ24(株)カーシェアリング有 ■西側道路は私道のため車両の通行禁止 ■本物件の北側隣地において2024年4月~2025年7月30日(予定)まで新築マンション建設工事が行われています。</p>		

**新宿本店** 新宿区新宿3-21-4新宿ニュータウンビル1階  
TEL: 03-6279-2032



**みずべや**  
水商売のお部屋



**あずま通り店** 新宿区歌舞伎町1-8-3良川ビル2階  
TEL: 03-6205-5732