

RENECAT導入済物件★消臭抗菌効果が半永久持続
更新時、エアコン・水回り清掃無料でサービスします！

Access

東京メトロ有楽町線
「地下鉄赤塚」 駅徒歩 3分



東武東上線
「下赤塚」 駅徒歩 4分

- カラーTVMモニター付オートロック
- 共用部には防犯カメラ(2台)
- ダブルロック&ディンプルキー
- 遮音性に優れたフローリング仕上げ
- 室内を快適に保つエアコン設置
- 2口ガスシステムキッチン
- パスルームとトイレを独立
- 清潔な暖房付き温水シャワートイレ
- 雨天・冬は必須！浴室換気乾燥暖房機
- 洋服の整理に便利！ハンガーレール付
- ★追焚き機能有浴室テレビ付バス
- ★美容にも効果的なミストサウナ
- 入居者専用ゴミ置き場
- ★ペット飼育可(敷金1ヶ月)
- ↑(猫2匹若しくは中型犬1匹まで)
- BS・110°CS利用可能(別途費用)
- ★Wi-Fiインターネット無料使い放題
- ↑速度等詳細はTel.0120-988-660
- 24時間利用可能な宅配ボックス
- 退去時清掃費用、更新時更新費用等有り



0103 号室 専有面積 19.50㎡

間取 1R

賃料 **70,000** 円/月

共益費 6,000 円/月

物件概要

所在地 / 東京都練馬区田柄2丁目36-4
 構造・規模 / 木造 2階建
 総戸数 / 14 戸
 築年月 / 2020年03月09日
 入居日 / 2024年08月20日

契約条件

保証金2ヶ月 (契約時償却)

C保証システム利用料(家賃総額の50%~)
 ↑Epos保証にて成約となった場合、年次保証料2万円
 保証金契約時償却
 24Hサポート料22,000円/2年・鍵交換代22,000円
 室内抗菌処理代17,600円事務手数料11,000円
 当社指定賃貸入居者総合保険加入の事(別途費用)
 ※資料口座引落し(口座振替手数料要確認)
 普通賃貸借2年契約
 ※LPガス(預かり金無し)



24時間安心サポート

設備のトラブルに24時間365日の受付体制

医療健康サービス 24

看護師が24時間365日ご相談に応じます。

※図面と現況が異なる場合、現況優先とさせていただきます。
 ※退去時清掃費用、更新時更新費用等がございます。

新宿本店 新宿区新宿3-21-4新宿ニュータワービル1階
 TEL: 03-6279-2032

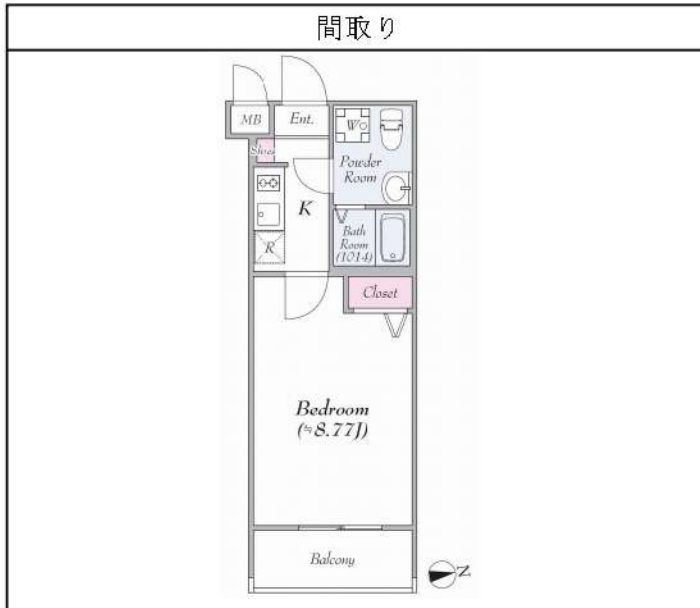


みずばや
水商売のお部屋



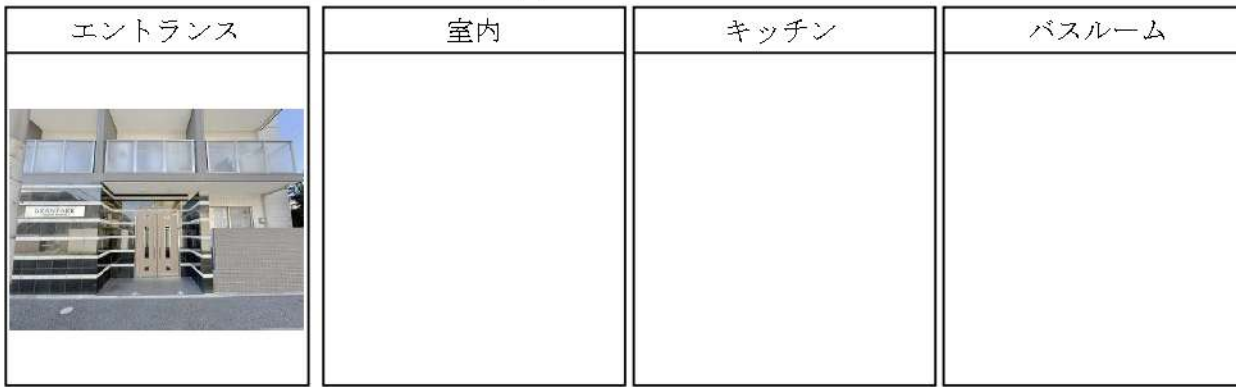
あずま通り店 新宿区歌舞伎町1-8-3良川ビル2階
 TEL: 03-6205-5732

FOR RENT 【分譲賃貸マンション】



グランパーク 東京NORTH 302

賃料	73,000円		
管理・共益費	管理費 15,000円	共益費	0円
間取り	1K	物件種別	マンション
敷金	-	礼金	1.0ヶ月
交通	都営地下鉄三田線「蓮根」駅 徒歩 6分		
物件所在地	東京都板橋区坂下三丁目12-21		
構造	鉄筋コンクリート造	地上 4階建	3階部分
専有面積	25.35㎡	向き	東
築年月	2015年2月	入居時期	2024年7月下旬
契約期間	2年間（更新可）	原状回復	退去時精算
更新料	新賃料1ヶ月分	更新事務手数料	新賃料0.5ヶ月分+税
損害保険	2年	20,000円	
その他費用	鍵交換代:27500円 安心入居サポート:17600円 引越虫駆除サービス:16500円		
駐車場・駐輪場・バイク置場等の建物設備については下記建物管理会社へお問い合わせ下さい。			
建物管理会社	リアリティマネージメント	092-732-0229	
保証会社	必須 (あんしん保証等)	初回保証料、賃料等の合計金額の50% 年間更新料、10,000円	
セールスポイント	ペット可 (成長時の体長30cm体重10kg程度の犬及び猫1匹まで)		
設備	モニター付オートロック 防犯カメラ ディンプルキー 分譲タイプ 管理入室 宅配BOX フローリング 風除室 クローゼット シューズボックス ガス2ロコンロ ガス給湯 室内洗濯機置場 洗面化粧台 システムキッチン 敷地内ゴミ置き場 メールボックス エアコン パストイレ別		
備考			



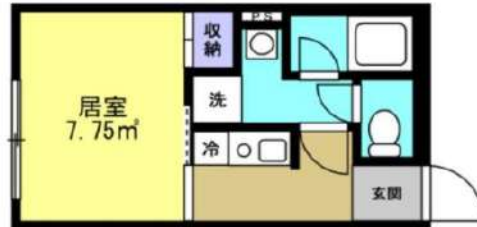
※図面と現状が異なる場合は、現状が優先となります。■申込の際はITAMIDBBにてお願いします。■お部屋は原則として「クリーニング中」以外現状渡しです。■保証会社必須(あんしん保証・ルームバンクインシュアなど複数取扱有)。初回保証料は、賃料等の合計金額の50%。年間更新料は10,000円。但し、大手法人契約の場合で保証会社利用しない場合は敷金1か月分増です。■ペット飼育可の物件でペットを飼育する際は、申込書にその旨(種類・数)を記載。敷金1か月分増(退去時償却)。建物管理規約等により制限があります。また管理規約や使用細則等の違反により賃貸借契約が解除となる場合があります。■建物全館禁煙(電子タバコ含む)です。但し、専有部分においては、退去時に天井壁クロスを張替え(借主全額負担)を事前に承諾します。■短期違約(1年未満・フリーレント)がついての契約の場合は1年9か月未満)違約金賃料等の1か月分。■解約予告2か月前。更新料、新賃料1か月分。更新事務手数料0.5か月分(税別)。■駐車場・駐輪場・バイク置場については建物管理会社への空き確認を要します。また、お申し込みは原則別途建物管理会社にお申込み願います。■楽器使用相談物件可の物件の場合、建物管理規約等の制限があります。使用時間、音量について他の居住者様へのご配慮をお願いします。騒音苦情については、契約解除となる場合があります。■退去時にルームクリーニング、エアコンクリーニング等の費用負担があります。■インターネット回線については入居者様ご自身の責任で利用となります。ご希望の回線が建物に導入されていない場合もございます。■空き予定の場合は、先行契約となります。■空き予定の物件の場合、室内写真の提供が出来ない場合があります。

新宿本店 新宿区新宿3-21-4新宿ニューワークビル1階 TEL: 03-6279-2032
みずべや 水商売のお部屋
あずま通り店 新宿区歌舞伎町1-8-3長川ビル2階 TEL: 03-6205-5732

ヴァールレジデント西巣鴨



- ・敷金礼金**無料**！！
- ・独立洗面台など**設備充実**！
- ・**築1年**のマンションになります！
- ・水回りの設備充実！
- ・スーパーが近くて便利な立地！！
- ・**三浴線**利用可！



号室	間取り	面積	賃料	共益費
201	1K	18.08㎡	78,000円	7,000円

都営三田線「西巣鴨」駅 徒歩6分

住所	〒170-0001 東京都豊島区西巣鴨3丁目7-1		
築年月	2023年1月	町会費	なし
構造	RC造5階建て	敷金・礼金	0ヶ月/0ヶ月
間取り	1K	契約期間	2年
入居日	7月中旬予定		
鍵場所	現地キーボックス設置		
契約時 必要書類	入居者様住民票	身分証明書(両面コピー)	
	※保証人不要		
諸条件	①更新料:新賃料合計の1ヶ月分 ②短期解約違約金有:1年未満総賃料2ヶ月・1年以上2年未満総賃料1ヶ月 ③賃料支払方法:口座振替(手数料440円) ④クリーニング費用は退去時精算になります。		
初期費用	日割家賃 保証会社①(いえらぶパートナーズ)<保証料:加入料賃料合計80%・以降継続保証料20,000円/年> ※火災少額短期保険は、上記保証会社加入に付随します。 保証会社②(JRAG(外国籍の方))<保証料:加入料賃料合計60%・以降継続保証料12,000円/年> ※火災少額短期保険料別途18,000円 24時間サポート費(必須) : 13,200円 文書作成代(必須) : 11,000円 鍵交換費用 : 19,800円		
周辺施設	セブンイレブン 豊島巣鴨新田店	7	分
	エスドラッグ巣鴨店	9	分
	まいばすけっと 西巣鴨1丁目店	8	分
	ドン・ドーナツ 池袋西巣鴨店	13	分
設備	・オートロック・エアコン・B・T別・洗面化粧台 ・室内洗濯機置き場・キッチン・IHコンロ ・モニター付きインターホン ・メールボックス・温水洗浄便座 ・宅配ボックス		

ネット掲載全媒体可能！！
掲載用のお写真共有致します！
お気軽にご連絡ください！！

※図面と現況が異なる場合は、現況優先となります。

新宿本店 新宿区新宿3-21-4新宿ニュータウンビル1階
TEL: 03-6279-2032



みずべや
水商売のお部屋



あずま通り店 新宿区歌舞伎町1-8-3良川ビル2階
TEL: 03-6205-5732

フェニックス板橋 603

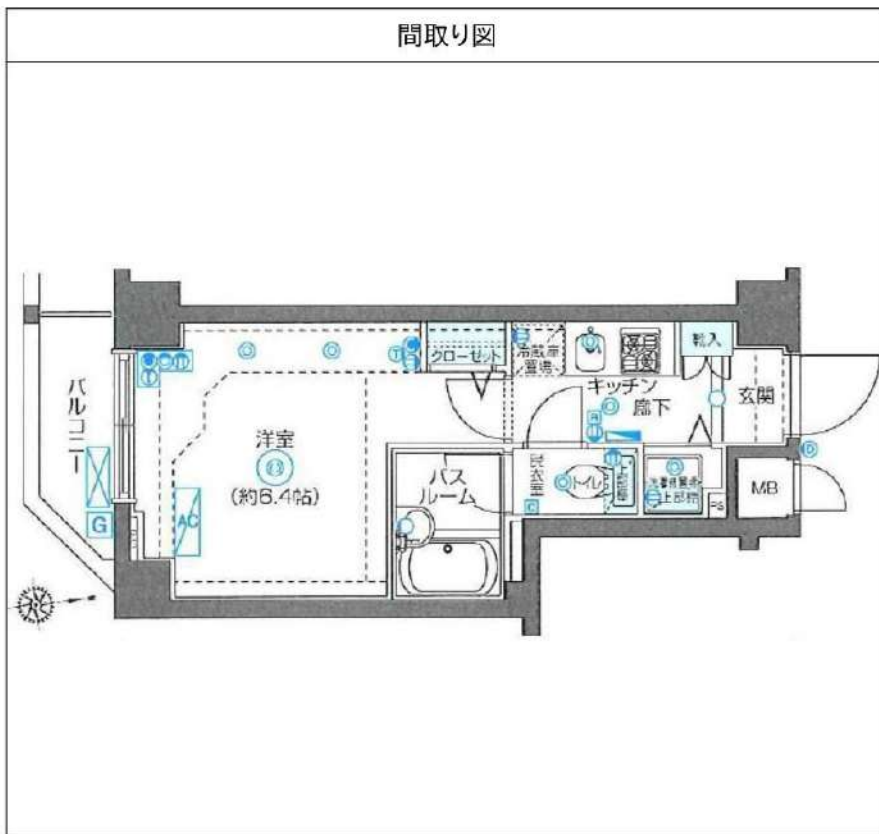
物件種別	間取り	賃料	管理費等
マンション	1K	79,000円	4,000円

敷金/保証金	79,000円	礼金/権利金	79,000円
敷引/償却金		更新料	1ヶ月(新賃料)
更新事務手数料			
その他費用	<small>[-一時金] 鍵交換費用(税込): 27,500円 [月次費用] 家財保険+付帯サービス(税込): 1,735円 (備考) ■契約時: 当月分+翌月分の賃料・管理費をお支払い頂きます ■ペット飼育時: 敷金1ヶ月追加(別途飼育相則参照・要申請書) ■解約時: ルームクリーニング費用及び借主負担分の原状回復費用をお支払い頂きます</small>		
物件所在地	東京都板橋区板橋2丁目10-3		
交通	東武東上線 下板橋駅 徒歩5分 埼京線 板橋駅 徒歩10分 都営三田線 板橋区役所前駅 徒歩8分		
間取り詳細	6階: 洋室 6.40畳		
構造	鉄筋コンクリート 6階 / 8階建		
面積	21.44㎡	向き	南
築年月	2010年3月5日	契約期間	普通借家契約 2年
退去日	2024年6月20日	入居時期	2024年7月中旬
駐車場	要問合せ 駐輪場 バイク置き場		
設備	2口ガス バス・トイレ別 脱衣室 浴室換気乾燥機 エアコン フローリング 室内洗濯機置場 角部屋		
入居諸条件	ペット可		
損害保険			
保証会社	必須 トーシンライフ、オリコフォレントインシュア、全保連/保証料: 初回=賃料等×50%、月額=賃料等×1%		
備考	■民泊利用不可 ■自転車: 月額500円 バイク: 月額1,000円(契約時2年間一括払い※台数要確認) ■部屋タイプ: F ◆内見予約は『スマート内覧』◆■外国籍相談可(申込条件: 在留カード必須、日本語読み書き出来る方、連帯保証人必須: 日本人又は永住者) ■大手法人保証会社未加入時: 敷金・礼金を各1ヶ月追加 ※内装は入居までに変更となる場合がございます		

外観



その他



※図面と異なる場合は現況を優先となります。

新宿本店

新宿区新宿3-21-4新宿ニュータウンビル1階
TEL: 03-6279-2032



みずべや

水商売のお部屋



あずま通り店

新宿区歌舞伎町1-8-3良川ビル2階
TEL: 03-6205-5732

クレイシア板橋本町

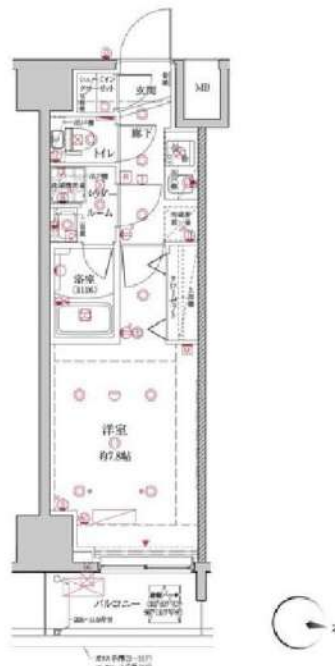
号室	賃料
905	88,000円

無料インターネットはギガプライズのみ利用可 NURO光別途契約可 (借主負担)



画像はイメージです。
※民泊利用不可※

分譲賃貸マンション
インターネット(Wi-Fi) 無料!
ペット飼育可 保証金二ヶ月(退去時償却)



管理費	10,000円		
敷金	0ヶ月	礼金	1ヶ月
所在地	東京都板橋区 本町10-17		
交通	都営三田線 板橋本町 徒歩4分		
構造	鉄筋コンクリート(RC造) 11階建		
専有面積	25.43㎡	開口部方位	東
総戸数	127戸	間取り	1K
築年月	2021/01	契約期間	2年
入居日	7月上旬 06/15退去(入居中)		
設備等	都市ガス, 公共下水, オートロック, 宅配BOX, バス・トイレ別, 浴室乾燥機, 室内洗濯機置き場, ペット相談, ガスコンロ, コンロ2口, パルコニー, エアコン, 独立洗面台, 防犯カメラ, 温水洗浄便座, ネット無料, シューズインクローク, ゴミ置場, シリンダーキー(ディンプル), ダブルロックキー, 24時間緊急通報システム		
備考	※365日以内の解約の場合、短期解約違約金 賃料(管理費込) 1ヶ月分 ※更新事務手数料: 新賃料の0.5ヶ月分 ※ルームクリーニング代(退去時支払)48,400円(税込) FAST ASSIST24/月額: 850円(税込) 室内除菌消臭代: 5,500円(税込) 鍵交換料: 30,800円(税込) 保険料: 20,000円 2年 解約予告: 1ヶ月前		

- 保証会社加入必須
- 新日本信用保証
 - ①初回賃料総額4.0% (年額1万円)
 - ②初回賃料総額8.0% (年額無)
 - ③学生プラン初回3万円4年間年額無 (5年目~年額1万円)※要学生証コピー
口座振替手数料: 216円(税込)/月
 - クレディセゾン
 - ①初回賃料総額4.0% (年額1万円更新)
※賃料(管理費込)が15万円以上年額1.4万円
 - ②学生プラン初回1.5万円年額1万円※要学生証コピー

図面が現状と異なる場合は現状優先とします。
更新料:新賃料の1ヶ月分

新宿本店 新宿区新宿3-21-4新宿ニュータワービル1階
TEL: 03-6279-2032



みずべや
水商売のお部屋



あずま通り店 新宿区歌舞伎町1-8-3良川ビル2階
TEL: 03-6205-5732

外観



間取り



メイクスデザイン池袋

501

賃料	98,000円		
管理・共益費	管理費 15,000円	共益費	0円
間取り	1K	物件種別	マンション
敷金	-	礼金	1.0ヶ月
交通	JR山手線・東京メトロ有楽町線・副都心線他「池袋」駅 徒歩 4分 東京メトロ有楽町線「東池袋」駅 徒歩 7分		
物件所在地	東京都豊島区南池袋二丁目11-4		
構造	鉄筋コンクリート造	地上15階建	5階部分
専有面積	22.24㎡	向き	南東
築年月	2016年 2月	入居時期	要相談
契約期間	2年間（更新可）	原状回復	退去時精算
更新料	新賃料1ヶ月分	更新事務手数料	新賃料0.5ヶ月分+税
損害保険	2年	20,000円	
その他費用	鍵交換代:27500円 安心入居サポート:17600円 引越虫駆除サービス:16500円		
駐車場・駐輪場・バイク置場等の建物設備については下記建物管理会社へお問い合わせ下さい。			
建物管理会社	メイクスプラス 03-6746-4490		
保証会社	必須 (あんしん保証等)	初回保証料、賃料等の合計金額の50% 年間更新料、10,000円	
セールスポイント	ペット可（成長時の体長50cm・体重10kg以下の犬猫2匹まで）		
設備	モニター付オートロック 防犯カメラ ディンプルキー ダブルロック 分譲タイプ 管理人室 エレベーター 宅配BOX フローリング 風除室 クローゼット シューズボックス ガス2口コンロ パストイレ別 温水洗浄便座 ガス給湯 室内洗濯機置場 洗面化粧台 浴室換気乾燥機 24h換気有 システムキッチン 敷地内ゴミ置き場 メールボックス エアコン 人感センサー 角部屋		
備考			

エントランス



室内

キッチン

バスルーム

※図面と現状が異なる場合は、現状が優先となります。■申込の際はITAMIDBBにてお願いします。■お部屋は原則として「クリーニング中」以外現状渡しです。■保証会社必須(あんしん保証・ルームバンクインシュアなど複数取扱有)。初回保証料は、賃料等の合計金額の50%。年間更新料は10,000円。但し、大手法人契約の場合で保証会社利用しない場合は敷金1か月分増です。■ペット飼育可の物件でペットを飼育する際は、申込書にその旨(種類・数)を記載。敷金1か月分増(退去時償却)。建物管理規約等により制限があります。また管理規約や使用細則等の違反により賃貸借契約が解除となる場合があります。■建物全館禁煙(電子タバコ含む)です。但し、専有部分においては、退去時に天井クロスを張替え(借主全額負担)を事前に承諾します。■短期違約(1年未満・フリーレント)がついての契約の場合は1年9か月未満)違約金賃料等の1か月分。■解約予告2か月前。更新料、新賃料1か月分。更新事務手数料0.5か月分(税別)。■駐車場・駐輪場・バイク置場については建物管理会社への空き確認を要します。また、お申し込みは原則別途建物管理会社にお申し込み願います。■楽器使用相談物件可の物件の場合、建物管理規約等の制限があります。使用時間、音量について他の居住者様へのご配慮をお願いします。騒音苦情については、契約解除となる場合があります。■退去時にルームクリーニング、エアコンクリーニング等の費用負担があります。■インターネット回線については入居者様ご自身の責任で利用となります。ご希望の回線が建物に導入されていない場合もございます。■空き予定の場合は、先行契約となります。■空き予定の物件の場合、室内写真の提供が出来ない場合があります。



貸マンション

椎名町駅

ガリシア南長崎(ガリシアミナミナガサキ) 304

間取り
1K

専有面積
25.52㎡

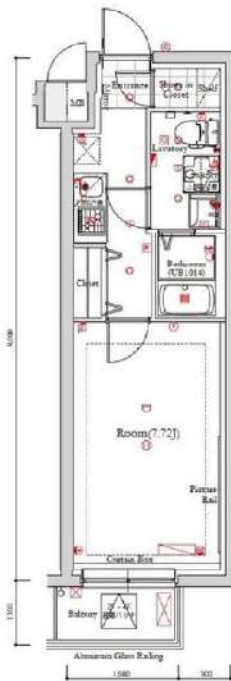
築年月
2022年06月



インターネット・Wi-Fi無料
ペット飼育相談可

チェックポイント！

主要採光面：南向き住宅可、SOHO使用可、ペット相談、小型犬可、猫可(1匹につき敷金1ヶ月追加)、二人入居可、デザイナーズ外観、タイル張り、常時ゴミ出し可能、分譲タイプ、24時間換気システム、閑静な住宅街、B・T別、シャワー、浴室暖房、浴室乾燥機、トイレ、温水洗浄便座、洗面所、洗面台、洗面所独立、ガスコンロ付、2口コンロ、システムキッチン、収納スペース、クローゼット、シューズI.C.、室内洗濯機置場、給湯、都市ガス、フローリング、金属製フローリング、冷房、換気扇、エアコン、C.S.B.S端子、MMコンセント、インターネット対応、インターネット使用料無料、ダブルロックドア、オートロック、モニター付オートロック、ディンプルキー、24時間セキュリティ、C.



物件種目	貸マンション
最寄駅	椎名町
間取タイプ	1K
賃借条件	賃料 100,500円
	礼金なし 敷金なし 保証金なし

物件所在地	東京都豊島区南長崎2丁目		
交通	西武池袋・豊島線 椎名町 徒歩7分		
建物	建物名	ガリシア南長崎(ガリシアミナミナガサキ) 304	
	構造・規模	RC 5階建/3階部分	
	使用部分積	25.52㎡	
	間取内訳	洋 7.7	
築年月	2022年06月	契約期間	2年
管理費等	なし 共益費12,000円/月		
駐車場			
現況	居住中 2024年04月24日退去予定	入居可能時期	2024年5月上旬予定
設備	B・T別、シャワー、浴室暖房、浴室乾燥機、トイレ、温水洗浄便座、洗面所、洗面台、洗面所独立、ガスコンロ付、2口コンロ、システムキッチン、収納スペース、クローゼット、シューズI.C.、室内洗濯機置場、給湯、都市ガス、フローリング、全居室フローリング、冷房、暖房、エアコン、C.S.B.S端子、MM..		
保険等	要 2,000円		
備考	火災保険及び緊急24時間駆け付け、優待サービス等が付帯した入居者様への安心サービス「BR1プライムサービス」への加入が必須となります(月額2,000円) お申込は「イタンジBB」よりお手続きください。更新事務手数料：新賃料0.5ヶ月 BR1プライムサービス：2,000円/月 更新料：新賃料1ヶ月 賃貸保証：加入要(個人) 株式会社ジャックス初回合計家賃50%、1%/月、10、500円/年②エポスカード③ニッポンインシュア④ルームバンクインシュア⑤にじいるインシュア※法人は⑥外国籍の方は③※詳細はA.T.B.B参照 鍵交換代等：有 38,500円～ 利用駅1：都府大 江戸線 南長崎 徒歩10分 利用駅2：西武池袋・豊島線 東長崎 徒歩11分		

新宿本店

新宿区新宿3-21-4新宿ニューターワビル1階
TEL: 03-6279-2032



みずべや
水商売のお部屋



あずま通り店

新宿区歌舞伎町1-8-3良川ビル2階
TEL: 03-6205-5732

ハーモニーレジデンス大塚山手



ペット飼育可能
※猫・小型犬合計1匹まで
 飼育時は敷金プラス1ヶ月預かり
 (体重10kg以内高さ40cm以内)

※ライオンに関して※ ※申込自由※
 ※電気含むその他ライオン→ライオン敷次業者からご案内
 事前にご案内をお願いします! ※対象物件あり

図面と現況異なる場合は、現況優先と致します

名称：ハーモニーレジデンス大塚山手
 所在地：東京都豊島区南大塚2丁目32番8号
 構造：鉄筋コンクリート造 地上14階建
 竣工：2018年10月
 交通：JR山手線『大塚』駅徒歩6分
 東京外丸ノ内線『新大塚』駅徒歩7分

賃貸条件：敷金0ヶ月/礼金1ヶ月
 更新料 新賃料の1.5ヶ月分
 文書事務手数料 5,500円(税込)
 振替事務手数料 330~660円/月(税込)
 鍵交換費用 27,500円(税込)
 ステージ安心サポート24 19,800円(税込)
 短期解約違約金有(1年未満1ヶ月)
 火災保険：ジック少額短期保険 20,000円
 その他：シノケンコミュニケーションズ加入のこと
 加入料：毎月支払い合計額の30~50%
 1年ごと更新料10,000~12,000円

参考写真

- ~~設備概要~~
- * TVモニター付オートロック
 - * 独立洗面台(シャンプードレッサー)
 - * 24時間換気システム
 - * ウォシュレット
 - * エレベーター
 - * BS・CSアンテナ
 - * 敷地内こみ置き場(24時間可)
 - * 駐輪場(1,000円/年)
 - ※空き状況要確認
- 参考写真
- * 2口ガスシステムキッチン
 - * 浴室換気暖房乾燥機
 - * 室内洗濯防水パン
 - * エアコン完備
 - * LPガス(プロパン)供給
 - エスケーエナジー東京
 - * 宅配BOX・メールBOX
 - * インターネット(NTT光/個別契約)
 - ※他回線利用不可

【募集条件】

号室	賃料	間取り	専有面積	現況
902	100,000円	1K	25.55㎡	6/30退去予定
管理費 8,000円				



※初期費用のお支払いにクレジットカード決済をご利用可
 ※法人様契約の際の諸条件は別途お問い合わせください

宅配ボックス 敷金0! 独立洗面台

※退去時、貸主の指定業者による室内のクリーニング費用(44,000円・税込)・エアコン内部洗浄(14,300円・税込/台)は借主様負担となります。



貸マンション

大塚駅

ガリシア大塚駅前(ガリシアオオツカエキマエ) 803

間取り
1K

専有面積
25.07㎡

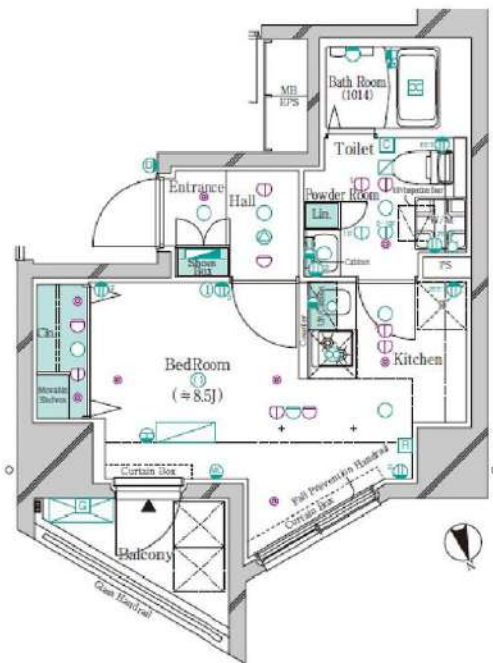
築年月
2022年12月



インターネット使用料無料 東京の大動脈、山手線2分!

チェックポイント!

駐輪場有主要採光面：北向き住宅可、保証人不要、二人入居可、デザイナーズ、外観タイル張り、常時ゴミ出し可能、分譲タイプ、角部屋、24時間換気システム、周静な住宅街、B・T別、シャワー浴室暖房、浴室乾燥機、トイレ、温水洗浄便座、洗面所、洗面台、洗面所独立、ガスコンロ付、2口コンロ、システムキッチン、収納スペース、金庫収納、シューズボックス、ダウンライト、室内洗濯機置場、洗濯機置場、給湯都市ガス、フローリング、全居室フローリング、冷房、床暖房、エアコン、全居室エアコン、C.S.B.S端子、MMコンセント、インターネット対応、インターネット使用料無料、ダブルロックドア、オートロック、モニター付オートロック、モニター付インターホン、ディンプルキー。



物件種目	貸マンション
最寄駅	大塚
間取タイプ	1K
賃料条件	賃料 108,500円
	礼金1ヶ月 敷金1ヶ月 敷引なし 保証金なし

物件所在地	東京都豊島区北大塚2丁目6-4		
交通	J R山手線 大塚 徒歩2分		
建物	建物名	ガリシア大塚駅前(ガリシアオオツカエキマエ) 803	
	構造・規模	RC 11階建/8階部分	
	使用部分積	25.07㎡	
	間取内訳	洋 8.5	
築年月	2022年12月	契約期間	2年
管理費等	なし 共益費15,000円/月 雑費なし		
駐車場			
現況	居住中 2024年06月09日退去予定	入居可能時期	2024年6月下旬予定
設備	B・T別、シャワー浴室暖房、浴室乾燥機、トイレ、温水洗浄便座、洗面所、洗面台、洗面所独立、ガスコンロ付、2口コンロ、システムキッチン、収納スペース、全居室収納、シューズボックス、ダウンライト、室内洗濯機置場、洗濯機置場、給湯都市ガス、フローリング、全居室フローリング、冷房、暖房、工...		
保険等	要 2,000円		
備考	火災保険及び地震24時間駆け付け、維持サービス等が付帯した入居者への安心サービス「BR1プライムサービス」への加入が必須となります(月額2,000円) ※申込は「イタジジ」よりお手続きください。更新手数料：新築時0.5ヵ月 費料では先行契約のみ交付可能となっております。<賃貸保証>①株式会社ジャックス「VICIS-ONE」初回分貸料5.0%、1%/月、10,000円/年②株式会社エスカード「EODM-3D」初回分貸料5.0%、1.5%/月③日本信用保証株式会社「WAKLUS保証」初回分貸料10.0%、2%/月、敷金追加1ヶ月④バンクイシュー⑤にいらいシュー⑥法人は、外国籍の方は3割引可、海外者不可。⑦は前払金でない保証会社となります。詳細はA.T.Bまでお問合せ下さい。BR1プライムサービス：2000円/月 更新料：前賃料1ヶ月 賃貸保証：加入要(個人)⑧株式会社ジャックスと株式会社エスカードの両方に入居する場合は、1ヶ月/1回に1回にいらいシュー(法人)株式会社エスカード 申込料等：有 38,800円〜 押入れ：1 東京メトロ/有線 北大塚 徒歩10分 利用数2：東京メトロ有線 東池袋 徒歩15分		

新宿本店 新宿区新宿3-21-4新宿ニュータワービル1階
TEL: 03-6279-2032



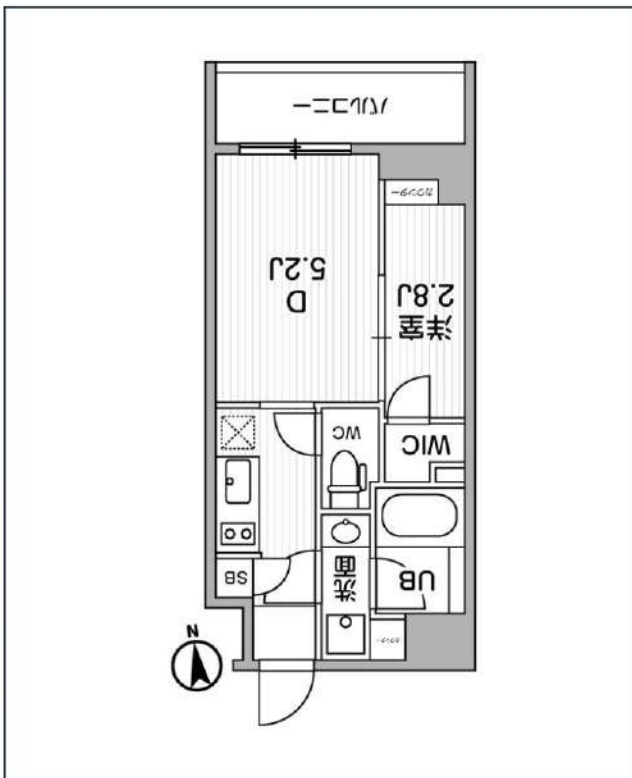
みずべや
水商売のお部屋



あずま通り店 新宿区歌舞伎町1-8-3良川ビル2階
TEL: 03-6205-5732

ALTERNA東池袋

東京メトロ有楽町線「東池袋」徒歩3分
JR山手線「池袋」徒歩7分
西武池袋線「池袋」徒歩7分



号室	賃料
704	132,000円

管理費	10,000円		
敷金	なし	礼金	0円
所在地	東京都豊島区南池袋2丁目36-11		
構造・階建	RC 7階部分 / 地上8階、地下0階		
築年月	2022年12月	総戸数	82
間取り	2K	専有面積	25.74㎡
契約期間	普通借家2年	開口向き	北
保険		連帯保証人	指定しない

保証会社			
その他費用	鍵交換費用24,200円 税込、Goodプレミアムα (24Hサポートのみ) 11,000円 税抜(入居時)、住宅総合保険(フレックス)20,000円 非課税(入居時)、Goodプレミアムα 登録料2,000円/税抜(入居時)		
入居時期	2024年6月中旬	退去予定日	—

備考
特約等につきましてはGoodリアルエステート仲介会社様専用サイトの部屋詳細をご確認ください。 / ※注意※2年以内の語学学校生様または海外審査の方はFRなし+AD募集条件よりマイナス1ヵ月となります。

インターネット 使用料無料	オートロック	宅配ボックス	専用ゴミ置き場	浴室乾燥機	ウォシュレット	エレベーター	礼金0	洗面所独立	照明器具	洗濯機置場室内	バス・トイレ別
コンロ2口	システムキッチン	エアコン	24H換気システム	下駄箱	防犯カメラ	集合ポスト	築2年以内	フローリング	バルコニー/バルコニー	外観タイル張り	

※現況と図面に相違がある場合は、現況優先となります。

新宿本店 新宿区新宿3-21-4新宿ニュータウンビル1階
TEL: 03-6279-2032



みずべや
水商売のお部屋



あずま通り店 新宿区歌舞伎町1-8-3良川ビル2階
TEL: 03-6205-5732

アイルプレミアム池袋ノルド



803号室 賃料:135,000円
共有面積:33.13㎡ 共益費:15,000円
 パルコ一画 3.74㎡



※写真は別タイプとなります。

インターネット ☆ペット可☆
 Wi-Fi 無料!!
 敷金2ヶ月



※図面と現況が異なる場合は、現況優先とします。

- 一 設 備**
- シューズボックス、クローゼット
 - 人感センサー付ダウンライト
 - システムキッチン、2口ガスコンロ
 - バス・トイレ別、温水シャワー・洗浄機能便座
 - 洗面化粧台、エアコン
 - 浴室換気乾燥暖房機
 - 24時間換気システム
 - 室内洗濯機置場、エレベーター
 - TVモニター付インターホン
 - オートロック、防犯カメラ
 - 24時間セキュリティシステム
 - メールボックス、宅配ボックス
 - 駐車場、駐輪場、バイク置場
 - インターネット・Wi-Fi無料 [C-five]
 - BS・CS110 (別途契約)

物件種目	築浅分譲マンション		
建物名	アイルプレミアム池袋ノルド		
間取り	2K		
賃貸条件	賃料 135,000 円 敷金 0ヶ月 礼金 1ヶ月		
所在地	東京都板橋区板橋四丁目4番7		
交通	都営三田線 新板橋駅 徒歩 2分 JR埼京線 板橋駅 徒歩 6分 東武東上線 下板橋駅 徒歩 7分		
建物	構造・規模	鉄筋コンクリート造 地上12階建	
	専有面積 (使用部分面積)	33.13㎡	パルコ一画 面積 3.74㎡
	間取り内訳	洋室 約6.0帖 + 洋室 約4.2帖	
築年月	2022年4月	契約期間	2年間
共益費等	15,000 円	更新料	新賃料の1.5ヶ月
現況	6月21日退去予定	入居日	7月上旬
鍵交代代	33,000円・税込	駐輪場	有
備考	<ul style="list-style-type: none"> ・当社指定の家財保険加入必須(25,000円) ・当社指定の保証会社加入必須(学生プラン有) 保証会社:新日本信用保証・クレディセゾン 初回保証料:月額賃料の50%・年額:10,000円(税込) ・ペット可(敷金2ヶ月) ・入居期間問わず、退室時における室内の ルームクリーニング(49,500円・税込)及び エアコン洗浄(1基につき13,200円・税込)費用は 退室時借主負担。 ※短期での退去は違約金発生 ・事務所使用不可 ※外国籍/水商売・相談※ 		

新宿本店 新宿区新宿3-21-4新宿ニュータウンビル1階
 TEL: 03-6279-2032



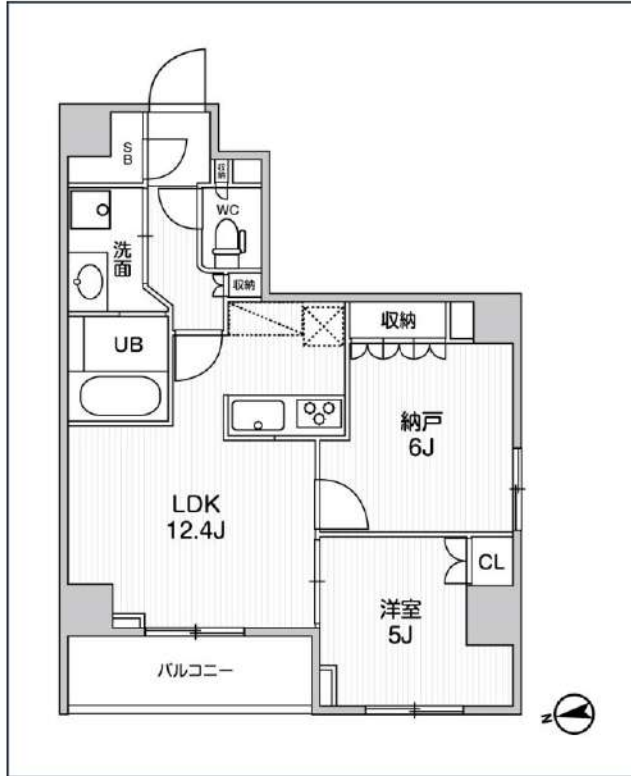
みずべや
 水商売のお部屋



あずま通り店 新宿区歌舞伎町1-8-3良川ビル2階
 TEL: 03-6205-5732

ジェノヴィア新高島平スカイガーデン

都営三田線「新高島平」徒歩6分
 都営三田線「高島平」徒歩13分
 都営三田線「西高島平」徒歩15分



号室	賃料
501	157,000円

管理費	15,000円		
敷金	なし	礼金	0円
所在地	東京都板橋区高島平3丁目9-4		
構造・階建	RC 5階部分 / 地上7階、地下0階		
築年月	2022年2月	総戸数	42
間取り	1SLDK	専有面積	56.31㎡
契約期間	普通借家2年	開口向き	北西
保険		連帯保証人	指定しない

保証会社			
その他費用	鍵交換費用22,000円 税込、Goodプレミアムα (24Hサポートのみ) 11,000円 税抜 (入居時)、住宅総合保険(フレックス)28,000円 非課税 (入居時)、Goodプレミアムα 登録料2,000円/税抜 (入居時)		
入居時期	2024年7月中旬	退去予定日	—

備考
 特約等につきましてはGoodリアルエステート仲介会社様専用サイトの部屋詳細をご確認下さい。

インターネット 使用料無料 オートロック モ配ボックス 浴室乾燥機 ウォシュレット エレベーター 礼金0 角部屋 独立洗面台 洗面所独立 シャンプードレッサー 照明器具
 洗濯機置場室内 バス・トイレ別 コンロ3口 システムキッチン エアコン 24H換気システム 下駄箱 防犯カメラ 光ファイバー 集合ポスト 築2年以内 フローリング

※現況と図面に相違がある場合は、現況優先となります。

新宿本店 新宿区新宿3-21-4新宿ニュータワービル1階
 TEL : 03-6279-2032



みずばや
 水商売のお部屋

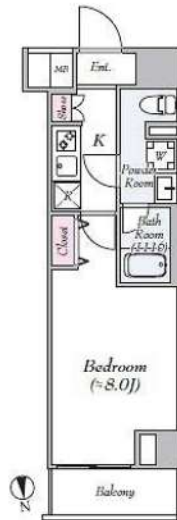


あずま通り店 新宿区歌舞伎町1-8-3良川ビル2階
 TEL : 03-6205-5732

外観



間取り



SS. Advance高島平

902

賃料	70,000円		
管理・共益費	管理費 15,000円	共益費 0円	
間取り	1K	物件種別	マンション
敷金	-	礼金	1.0ヶ月
交通	都営三田線「高島平」駅 徒歩 4分 都営三田線「新高島平」駅 徒歩 8分		
物件所在地	東京都板橋区高島平七丁目21-12		
構造	鉄筋コンクリート造	地上 9階建	9階部分
専有面積	26.24㎡	向き	北
築年月	2017年 4月	入居時期	2024年8月下旬
契約期間	2年間（更新可）	原状回復	退去時精算
更新料	新賃料1ヶ月分	更新事務手数料	新賃料0.5ヶ月分+税
損害保険	2年	20,000円	
その他費用	鍵交換代:27500円 安心入居サポート:17600円 引越虫駆除サービス:16500円		
駐車場・駐輪場・バイク置場等の建物設備については下記建物管理会社へお問い合わせ下さい。			
建物管理会社	ベルテックス 03-6302-0544		
保証会社	必須 (あんしん保証等)	初回保証料、賃料等の合計金額の50% 年間更新料、10,000円	
セールスポイント	ペット可（成長時の体長50cm以下の犬及び猫2匹まで）		
設備	モニター付オートロック 防犯カメラ ダブルロック 分譲タイプ 管理人室 エレベーター 宅配BOX フローリング 風除室 クローゼット シューズボックス ガス2ロコンロ バストイレ別 温水洗浄便座 ガス給湯 室内洗濯機置場 洗面化粧台 浴室換気乾燥機 24h換気有 システムキッチン 敷地内ゴミ置き場 メールボックス エアコン 人感センサー 最上階		
備考			

エントランス



室内

キッチン

バスルーム

※図面と現状が異なる場合は、現状が優先となります。■申込の際はITAMIDBBにてお願いします。■お部屋は原則として「クリーニング中」以外現状渡しです。■保証会社必須(あんしん保証・ルームバンクインシュアなど複数取扱有)。初回保証料は、賃料等の合計金額の50%。年間更新料は10,000円。但し、大手法人契約の場合で保証会社利用しない場合は敷金1か月分増です。■ペット飼育可の物件でペットを飼育する際は、申込書にその旨(種類・数)を記載。敷金1か月分増(退去時償却)。建物管理規約等により制限があります。また管理規約や使用細則等の違反により賃貸借契約が解除となる場合があります。■建物全館禁煙(電子タバコ含む)です。但し、専有部分においては、退去時に天井壁クロスを張替え(借主全額負担)を事前に承諾します。■短期違約(1年未満・フリーレントがついての契約の場合は1年9か月未満)違約金賃料等の1か月分。■解約予告2か月前。更新料、新賃料1か月分。更新事務手数料0.5か月分(税別)。■駐車場・駐輪場・バイク置場については建物管理会社への空き確認を要します。また、お申し込みは原則別途建物管理会社にお申込み願います。■楽器使用相談物件可の物件の場合、建物管理規約等の制限があります。使用時間、音量について他の居住者様へのご配慮をお願いします。騒音苦情については、契約解除となる場合があります。■退去時にルームクリーニング、エアコンクリーニング等の費用負担があります。■インターネット回線については入居者様ご自身の責任で利用となります。ご希望の回線が建物に導入されていない場合もございます。■空き予定の場合は、先行契約となります。■空予定の物件の場合、室内写真の提供が出来ない場合があります。

