

ハーモニーレジデンスパレスフロント 109

物件種別	間取り	賃料	管理費等
マンション	1LDK	85,000円	10,000円

【WI-FIインターネット無料!※ファイバーゲート】ペット可 築浅高級賃貸マンション

【WI-FIインターネット無料!※ファイバーゲート】ペット可 築浅高級賃貸マンション



敷金/保証金	0円	礼金/権利金	0円
敷引/償却金	0円	更新料	1ヶ月(新賃料)
更新事務手数料			
その他費用			
物件所在地	神奈川県川崎市宮前区宮前平2丁目3-22		
交通	東急田園都市線 宮前平駅 徒歩5分		
間取り詳細	洋室 2.80畳		
構造	鉄筋コンクリート 1階 / 5階建		
面積	25.62㎡	向き	北
築年月	2021年12月	契約期間	普通借家契約 2年
退去日		入居時期	2024年8月8日
駐車場	バイク置き場		
設備	24時間換気システム, 浴室乾燥, ガス給湯, バス・トイレ別, CS, シャワー, 2口コンロ, ガスキッチン, 漏水洗浄便座, エアコン, 有線放送, 室内洗濯機置場, 押入, BS, 人感照明センサー, モニタ付オートロック, シューズボックス, ネット使用料不要, クローゼット, フローリング, トイレ有, ガスコンロ, ユニットバス, バス有, システムキッチン, 洗面化粧台, TVインターホン, デザイナーズ, エレベーター, 外壁タイル張り, 宅配BOX		
入居諸条件	ペット可, 事務所不可, 二人入居可		
損害保険	要 23,000円 (2年)		
保証会社	可 Jリース・セゾン30%、オリコ50%		
備考	■更新料/新賃料の1.00ヶ月 ■Jリース・セゾン30%、オリコ50% ■鍵費用/22000円 ■入居中サポート/21450円 ■保険/23000円 ■必要書類申込時/公的身分証明、収入証明 ■契約時/住民票 ■短期違約金1年未満賃料1ヶ月分 ■ペット飼育時条件有		

※図面と異なる場合は現況を優先となります。

新宿本店 新宿区新宿3-21-4新宿ニューパークビル1階
TEL: 03-6279-2032



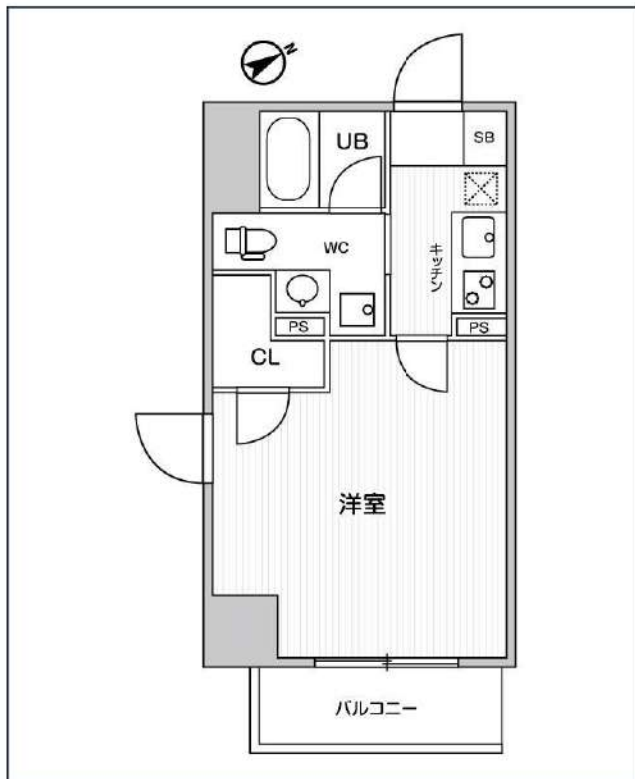
みずべや
水商売のお部屋



あずま通り店 新宿区歌舞伎町1-8-3良川ビル2階
TEL: 03-6205-5732

グラシアプレイス川崎駅前

JR京浜東北線「川崎」徒歩3分
 京急本線「京急川崎」徒歩2分
 JR東海道本線「川崎」徒歩3分



号室	賃料
501	96,000円

管理費	15,000円		
敷金	なし	礼金	0円
所在地	神奈川県川崎市川崎区駅前本町14-35		
構造・階建	RC 5階部分 / 地上11階、地下0階		
築年月	2021年8月	総戸数	40
間取り	1K	専有面積	22.7㎡
契約期間	普通借家2年	開口向き	
保険		連帯保証人	指定しない

保証会社			
その他費用	鍵交換費用24,200円 税込、Goodプレミアムα (24Hサポートのみ) 11,000円 税抜 (入居時)、住宅総合保険(フレックス)20,000円 非課税 (入居時)、Goodプレミアムα 登録料2,000円/税抜 (入居時)		
入居時期	2024年6月下旬	退去予定日	—

備考	特約等につきましてはGoodリアルエステート仲介会社様専用サイトの部屋詳細をご確認ください。		
----	--	--	--

オートロック	宅配ボックス	専用ゴミ置き場	浴室乾燥機	ウォシュレット	エレベーター	礼金0	楽器可	独立洗面台	洗面所独立	シャンプードレッサー	洗濯機置場室内
バス・トイレ別	コンロ2口	システムキッチン	エアコン	24H暖房システム	下駄箱	防犯カメラ	光ファイバー	集合ポスト	フローリング	ベランダ/バルコニー	外観タイル張り

※現況と図面に相違がある場合は、現況優先となります。

新宿本店 新宿区新宿3-21-4新宿ニュータウンビル1階
 TEL: 03-6279-2032



みずべや
 水商売のお部屋



あずま通り店 新宿区歌舞伎町1-8-3良川ビル2階
 TEL: 03-6205-5732

リッシュレジデンス川崎 202

物件種別	間取り	賃料	管理費等
マンション	2LDK	145,000円	20,000円

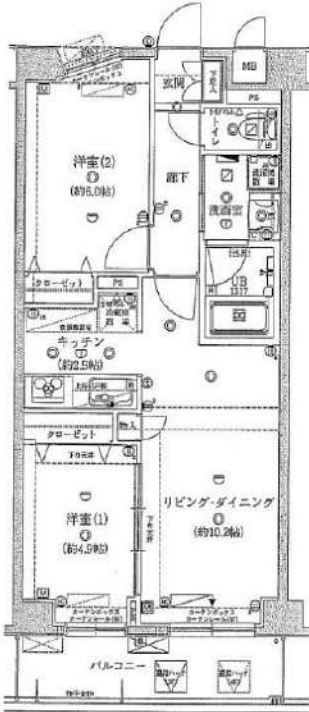
便利な宅配ボックス!セキュリティ充実!嬉しいカウンターキッチン
!ペット可 高級分譲マンション♪

便利な宅配ボックス!セキュリティ充実!嬉しいカウンターキッチン!ペット可 高級分譲マンション♪

外観

その他


間取り図



敷金/保証金	145,000円	礼金/権利金	145,000円
敷引/償却金	145,000円	更新料	1.5ヶ月(新賃料)
更新事務手数料			
その他費用			
物件所在地	神奈川県川崎市川崎区渡田1丁目15-12		
交通	京浜東北線 川崎駅 徒歩13分 京急本線 京急川崎駅 徒歩13分 東海道本線(東日本) 川崎駅 徒歩13分		
間取り詳細	LDK 13.10畳		
構造	鉄筋コンクリート 2階 / 6階建		
面積	53.86㎡	向き	南西
築年月	2010年11月	契約期間	普通借家契約 2年
退去日		入居時期	2024年7月30日
駐車場	バイク置き場		
設備	浴室乾燥, ガス給湯, バス・トイレ別, CS, シャワー, ガスキッチン, 温水洗浄便座, エアコン, 室内洗濯機置場, 押入, BS, モニタ付オートロック, シューズボックス, クローゼット, 3口以上コンロ, フローリング, トイレ有, ガスコンロ, ユニットバス, バス有, 追い焚き風呂, システムキッチン, 洗面化粧台, TVインターホン, デザイナーズ, エレベーター, 外壁タイル張り, 宅配BOX		
入居諸条件	ペット可, 事務所不可, 二人入居可		
損害保険	要 25,000円(2年)		
保証会社	可 保証会社必須/～50%		
備考	<ul style="list-style-type: none"> ■入居中サポート/21450円 ■抗菌代/17600円 ■事務手数料/11000円 ■保証会社必須/～50% ■保険/25000円 ■鍵費用/25300円 ■契約期間(2年普借) ※違約金有☆AZPの賃料+1万円でスーパーゼロプラン適用★0 ■ペット飼育時条件有 ■オーナー郵送物あり 		

※図面と異なる場合は現況を優先となります。

新宿本店 新宿区新宿3-21-4新宿ニュータワービル1階
TEL: 03-6279-2032



みずべや
水商売のお部屋



あずま通り店 新宿区歌舞伎町1-8-3良川ビル2階
TEL: 03-6205-5732

貸マンション

平間駅

クレッセント新川崎エグゼ(クレッセントカワサキエグゼシ)

間取り
3LDK

専有面積
92.13㎡

築年月
2008年02月

24年7月20日退去予定、在住内見相談可能。ペット相談。JR南武線「平間」駅徒歩10分のオートロック付きマンション。

チェックポイント！

バイク置場空気給油給電機、主要採光面：南南向き、ペット相談(飼育時敷金1ヶ月増、退去時償却)、増積ゴミ出し可能、分譲タイプ最上階B、1別オートバス、シャワー、湯沸機能浴槽、鏡、トイレタンクレストイレ、温水洗浄便座、洗面所、洗面台、洗面所独立ガスコンロ付、3口以上コンロシステムキッチン、グリル、食器洗浄乾燥機、浄水器、収納スペース、ウォークインクローゼット、シューズボックス、トランクルーム、照明器具、室内洗濯機置場、洗濯機置場、都市ガス、住居ガラス、フローリング、アルコーブ、床暖房、エアコン、インターネット使用料無料、ダブルロックドア、オートロック、モニター付インターホン、防犯カメラ、パナソニックエレベーターエレベーター2基。



物件種目	貸マンション
最寄駅	平間
間取タイプ	3LDK
賃貸条件	賃料 230,000円
	礼金1ヶ月 敷金2ヶ月 保証金なし

物件所在地	神奈川県川崎市中原区上平間 1488-1		
交通	JR南武線 平間 徒歩10分		
建物	建物名	クレッセント新川崎エグゼ(クレッセントカワサキエグゼシ)	
	構造・規模	RC 6階建/6階部分	
	使用部分積	92.13㎡	
	間取内訳		
築年月	2008年02月	契約期間	2年
管理費等	なし 共給費10,000円/月 雑費なし		
駐車場	空無		
現況	居住中	入居可能時期	2024年8月上旬予定
設備	B・1別オートバス、シャワー、湯沸機能浴槽、鏡、トイレタンクレストイレ、温水洗浄便座、洗面所、洗面台、洗面所独立ガスコンロ付、3口以上コンロ、システムキッチン、グリル、食器洗浄乾燥機、浄水器、収納スペース、ウォークインクローゼット、シューズボックス、トランクルーム、照明器具...		
保険等	要 2年23,000円		
備考	ペット飼育時敷金1ヶ月増、退去時償却。残置物：エアコン1、照明1、カーテン、ティッシュボックス、浄水器、掃除機。設備：エアコン2、温水洗浄便座、暖房不可。火災保険料：23,000円/24時間サポート(2年間)：19,800円 更新料：新賃料1ヶ月 賃貸保証：加入費 初回賃料総額10.0% 毎月賃料総額2% 最低1,500円 利用駅1：JR南武線 平間 徒歩15分		

新宿本店

新宿区新宿3-21-4新宿ニュータワービル1階
TEL: 03-6279-2032



みずばや
水商売のお部屋



あずま通り店

新宿区歌舞伎町1-8-3良川ビル2階
TEL: 03-6205-5732

フェニックス川崎式番館 904

物件種別	間取り	賃料	管理費等
マンション	1K	74,000円	6,000円

敷金/保証金	74,000円	礼金/権利金	74,000円
敷引/償却金		更新料	1ヶ月(新賃料)

更新事務手数料

その他費用
 [-一時金] 鍵交換費用(税込): 27,500円
 [月次費用] 家財保険+付帯サービス(税込): 1,735円
 (備考) ■契約時: 当月分+翌月分の賃料・管理費をお支払い頂きます ■ペット飼育時: 敷金1ヶ月追加(別途飼育相則参照・要申請書) ■解約時: ルームクリーニング費用及び借主負担分の原状回復費用をお支払い頂きます

物件所在地 神奈川県川崎市川崎区元木2丁目2-22

交通 京急本線 八丁磯駅 徒歩7分
 南武線 川崎駅 徒歩14分
 京浜東北線 川崎駅 徒歩14分

間取り詳細 9階: 洋室 6.60畳

構造 鉄筋コンクリート 9階 / 14階建

面積	21.11㎡	向き	北西
----	--------	----	----

築年月	2010年8月2日	契約期間	普通借家契約 2年
-----	-----------	------	-----------

退去日	2024年6月26日	入居時期	2024年7月中旬
-----	------------	------	-----------

駐車場 要問合せ 駐輪場 バイク置き場

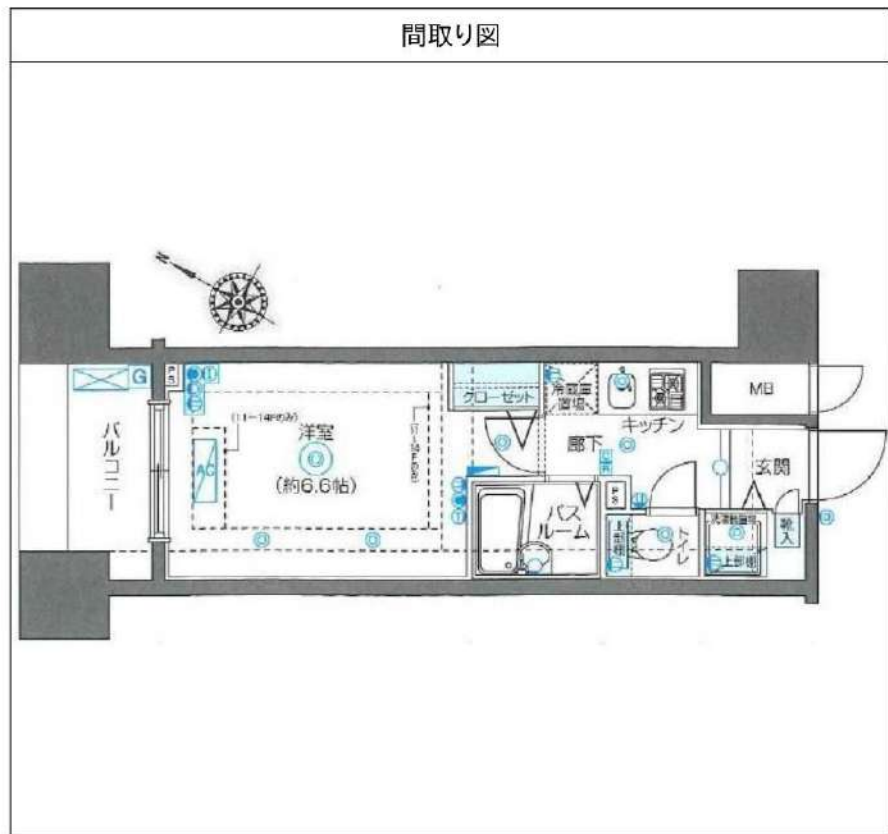
設備 2口ガス バストイレ別 浴室換気乾燥機 エアコン フローリング
 室内洗濯機置場 角部屋

入居諸条件 ペット可

損害保険

保証会社 必須 トーシンライフ、オリコフォレントインシュア、全保連/保証料: 初回=賃料等×50%、月額=賃料等×1%

備考 ■民泊利用不可 ■自転車: 月額500円 バイク: 月額1,000円
 ~2,000円(契約時2年間一括払い※台数要確認) ■部屋タイプ: D2
 ◆内見予約は『スマート内覧』◆◆外国籍相談可(申込条件: 在留カード
 必須、日本語読み書き出来る方、連帯保証人必須: 日本人又は永住者)
) ■大手法人保証会社未加入時: 敷金・礼金を各1ヶ月追加 ※内装は
 入居までに変更となる場合がございます



※図面と異なる場合は現況を優先となります。

新宿本店 新宿区新宿3-21-4新宿ニュータワービル1階
 TEL: 03-6279-2032



みずべや
 水商売のお部屋



あずま通り店 新宿区歌舞伎町1-8-3良川ビル2階
 TEL: 03-6205-5732

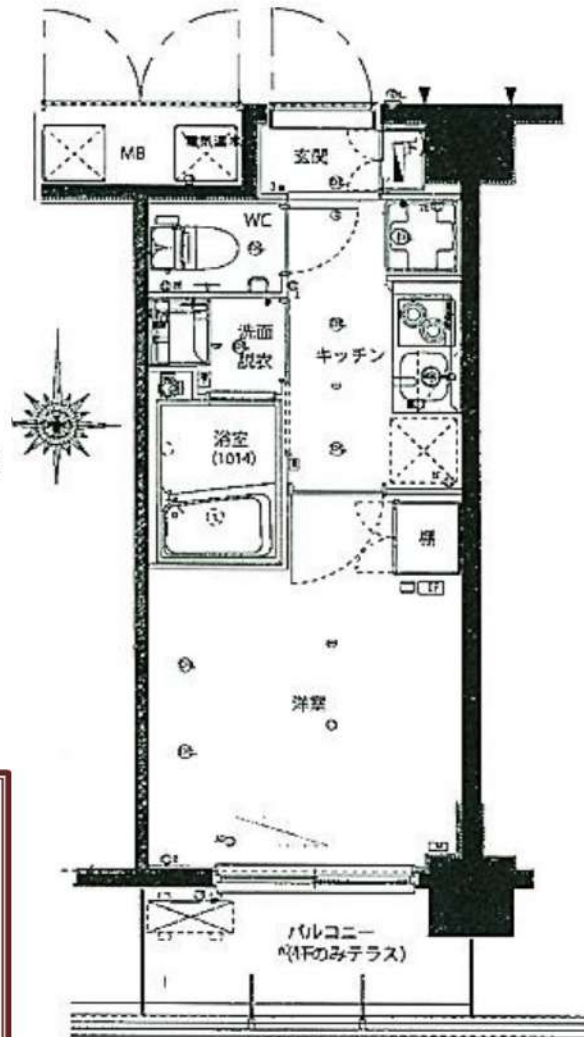
ハーモニーレジデンス武蔵小杉

分譲賃貸マンション

☆☆オール電化☆☆
オートロック・防犯カメラ

賃料	79,500
管理費	12,000
礼金	1ヶ月 敷金 0ヶ月

- 所在地 〒211-0012 神奈川県川崎市中原区中丸子246-1
- 交通・アクセス
JR横須賀線・湘南新宿ライン
「武蔵小杉」駅まで徒歩7分
東急東横線・目黒線
「武蔵小杉」駅まで徒歩13分
JR南武線「武蔵小杉」駅まで徒歩13分



- 部屋設備**
- モニター付インターホン
 - IHシステムキッチン
 - 独立洗面化粧台
 - 室内洗濯機置場
 - 電気温水器
 - 浴室換気乾燥機
 - 24時間換気システム
 - 温水洗浄便座
 - エアコン

- 建物設備**
- モニター付オートロック
 - 防犯カメラ
 - エレベーター
 - 敷地内ゴミ置場
 - BS・110°CS※
 - フレッツ光ネクスト※
 - ※別途契約項目あり



号室	109号室		
間取り	1K	専有面積	20.44㎡
竣工	2016年6月	総戸数	185戸
構造	鉄筋コンクリート造 地上6階建		
現況	入居中	退去予定	6月15日
入居時期	7月中旬	内見予定	6月17日より 内見開始予定

建物管理	会社名	株式会社シノケンアメニティ	
	連絡先	03-6860-3110	
	駐輪場	あきあり	1,000円/年
	バイク置場	あきあり	原付のみ 1,500円/月
	駐車場	あきあり	ハッチワーク：03-6633-2604 10,500円/月
契約条件	普通賃貸借契約	期間	2年
更新料	新賃料1ヶ月分+更新時事務手数料11,000円(税込)		

初期費用

- ①当社指定保証会社の利用が基本必須です。
【エポス】家賃総額40% 更新料：毎年10,000円(総15万円未満)
●学生割引 ● 契約時：15,000円 更新料：毎年10,000円
※審査時に有効期限内の学生証を提示で割引対象
※家賃支払いはクレジット利用可能・口座振替無料
エポス審査否決の場合は、全保連にて審査
【全保連】家賃総額の50%~100% 詳細は別途案内
- ②礼金および敷金 本紙左上に記載
- ③鍵交換費用 27,500円(税込)
- ④安心入居サポート月会費 毎月770円(税込)
- ⑤契約書類作成料 11,000円(税込)
- ⑥家財保険料 18,000円(2年間)※エポス利用の場合は後日請求
- ⑦消毒代 11,000円(税込)
- ⑧仲介手数料 1ヶ月(別途消費税)= 87,450円(税込)
- ⑨当月の日割り家賃
- ⑩翌月家賃(⑨15日以降に賃貸の場合)

退去時

退去時クリーニング費55,000円(税込)※解約時清算
上記に日常清掃範囲 設備エアコン洗浄 浴室鏡研磨含む
故意、過失等による汚れ・キズ等は別途・ペット不可・禁煙

保証会社を利用しない場合
大手法人にて申込時選択可能
・保証会社、連帯保証人無し
・敷金1ヶ月プラス(左上の敷金欄をご確認ください。)
※入金ベース鍵渡し可・包括保険可

- 周辺施設●**
- ★コンビニ…ローソン まで徒歩3分♪
セブンイレブンまで徒歩3分♪
 - ★スーパー…デリド まで徒歩9分♪
※営業時間7:00~25:00♪
東急ストア まで徒歩12分♪
※営業時間7:00~24:00♪

※資料と実際の仕様、設備が異なる場合は現状を優先と致します。アクセントクロス等は退去時の状態により素材・色合い等を変更する場合がございます。 ※適用消費税率10%

室内は内見用に電気契約済み