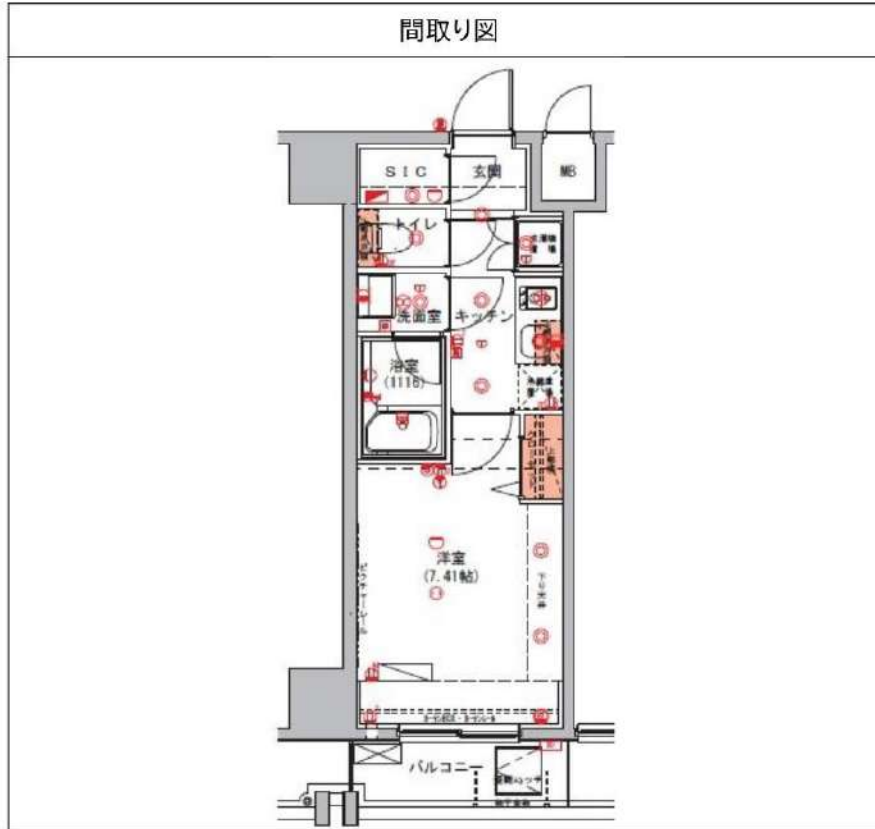


ハーモニーレジデンス錦糸町#002 802

物件種別	間取り	賃料	管理費等
マンション	1K	97,500円	15,000円

ペット可 高級賃貸マンション 7.4帖で広々!設備やセキュリティ一面も充実!

ペット可 高級賃貸マンション 7.4帖で広々!設備やセキュリティ一面も充実!



敷金/保証金	0円	礼金/権利金	97,500円
敷引/償却金	0円	更新料	1.5ヶ月(新賃料)
更新事務手数料			
その他費用			
物件所在地	東京都墨田区江東橋3丁目7-9		
交通	中央・総武線各停 錦糸町駅 徒歩4分 東京メトロ半蔵門線 住吉駅 徒歩7分 都営新宿線 菊川駅 徒歩18分		
間取り詳細			
構造	鉄筋コンクリート 8階 / 13階建		
面積	25.46㎡	向き	西
築年月	2014年3月	契約期間	普通借家契約 2年
退去日		入居時期	2024年7月30日
駐車場	駐輪場 バイク置き場		
設備	浴室乾燥機、ガス給湯、バス・トイレ別、CS、押入、2口コンロ、ガスキッチン、温水洗浄便座、エアコン、室内洗濯機置場、シャワー、BS、CATV、人感照明センサー、モニタ付オートロック、洗面化粧台、クローゼット、フローリング、システムキッチン、トイレ有、ガスコンロ、ユニットバス、ガスコンロ設置済、バス有、シューズボックス、TVインターホン、デザイナーズ、エレベーター、外壁タイル張り、宅配BOX		
入居諸条件	ペット可、事務所不可、二人入居可		
損害保険	要 22,000円(2年)		
保証会社	可 保証会社必須~50%(最低保証料5万円)		
備考	■入居中サポート/21450円 ■抗菌代/17600円 ■事務手数料/11000円 ■保証会社必須~50%(最低保証料5万円) ■保険/22000円 ■鍵費用/22000円 ■契約期間(2年普借) ※違約金有 ☆AZPの賃料+1万円でスーパーゼロプラン適用★0 ■ペット飼育時条件有		

※図面と異なる場合は現況を優先となります。

新宿本店 新宿区新宿3-21-4新宿ニュータワービル1階
TEL: 03-6279-2032



みずべや
水商売のお部屋



あずま通り店 新宿区歌舞伎町1-8-3良川ビル2階
TEL: 03-6205-5732

貸マンション

押上駅

グラシアプレイス曳舟(グラシアプレイスヒキフネ) 405

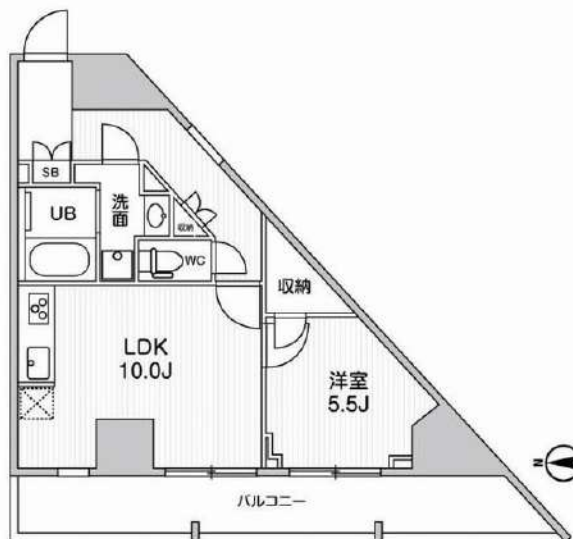
間取り
1LDK

専有面積
42.69㎡

築年月
2021年09月

チェックポイント!

楽器相談,ペット相談 猫可,外観タイル張り,24時間換気システム,B・T別,シャワー,追焚機能,浴室乾燥機,トイレ,温水洗浄便座,洗面所,シャワー付洗面化粧台,洗面所独立,ガスコンロ付,3口以上コンロ,システムキッチン,グリル,シューズボックス,照明器具,人感センサー付照明,室内洗濯機置場,洗濯機置場,給湯,都市ガス,フローリング,エアコン,エアコン2台以上,B5端子,インターネット使用料無料,ダブルロックドア,オートロック,モニター付インターホン,防犯カメラ,火災警報器(報知機),パルコニー,エレベーター,宅配BOX



物件種目	貸マンション
最寄駅	押上
間取タイプ	1LDK
賃貸条件	賃料 146,000円
	礼金なし 敷金 14.60万円 保証金なし

物件所在地	東京都墨田区向島5丁目33-10		
交通	東京メトロ半蔵門線 押上 徒歩10分		
建物	建物名	グラシアプレイス曳舟(グラシアプレイスヒキフネ) 405	
	構造・規模	RC 12階建/4階部分	
	使用部分積	42.69㎡	
	間取内訳		
築年月	2021年09月	契約期間	2年
管理費等	なし 共益費 20,000円/月 雑費なし		
駐車場			
現況	空家	入居可能時期	即時
設備	B・T別,シャワー追焚機能浴室乾燥機,トイレ,温水洗浄便座,洗面所,シャワー付洗面化粧台,洗面所独立,ガスコンロ付,3口以上コンロ,システムキッチン,グリル,シューズボックス,照明器具,人感センサー付照明,室内洗濯機置場,洗濯機置場,給湯,都市ガス,フローリング,エアコン,エアコン...		
保険等	不要		
備考	Goodプレミアムα(24Hサポートのみ):12,100円 住宅総合保険(フレックス):28,000円 町費:300円/月 鍵交換代等:有 24,200円~ 利用駅1:都営浅草線 押上 徒歩10分		

この図面は物件情報の一部を抜粋して掲載しております。(現況優先)
入居日・引渡日変更や付帯条件、別途料金等が発生する場合がありますのでご確認ください。

at home

infosheet 物件番号 10085328089

新宿本店 新宿区新宿3-21-4新宿ニュータワービル1階
TEL:03-6279-2032



みずべや
水商売のお部屋



あずま通り店 新宿区歌舞伎町1-8-3良川ビル2階
TEL:03-6205-5732

貸マンション

押上駅

A R向島(エーアールムコウジマ) 705

間取り
1LDK

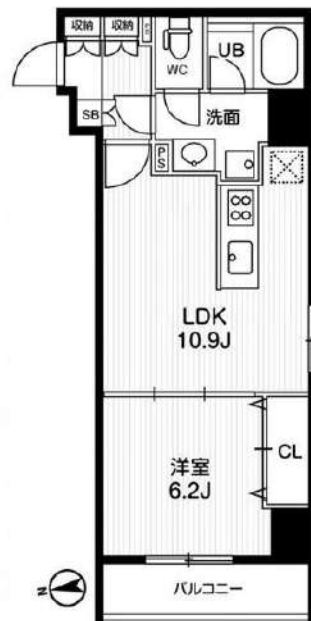
専有面積
41.01㎡

築年月
2021年11月



チェックポイント!

主要採光面：西向き,24時間換気システム,B・T別,シャワー,浴室乾燥機,トイレ,温水洗浄便座,洗面所,シャワー付洗面化粧台,洗面所独立,ガスコンロ付,3口以上コンロ,システムキッチン,シューズボックス,照明器具,人感センサー付照明,室内洗濯機置場,洗濯機置場,給湯,都市ガス,フローリング,エアコン,エアコン2台以上,インターネット使用料無料,ダブルロックドア,オートロック,モニタ付インターホン,防犯カメラ,バルコニー,エレベーター



物件種目	貸マンション
最寄駅	押上
間取タイプ	1LDK
賃貸条件	賃料 161,000円
	礼金なし 敷金なし 保証金なし

物件所在地	東京都墨田区向島5丁目33-7		
交通	東京メトロ半蔵門線 押上 徒歩10分		
建物	建物名	A R向島(エーアールムコウジマ) 705	
	構造・規模	RC 11階建/7階部分	
	使用部分積	41.01㎡	
	間取内訳	LDK 10.8・洋室 6.2	
築年月	2021年11月	契約期間	2年
管理費等	なし 共益費 20,000円/月 雑費なし		
駐車場			
現況	居住中	入居可能時期	2024年7月上旬予定
設備	B・T別,シャワー,浴室乾燥機,トイレ,温水洗浄便座,洗面所,シャワー付洗面化粧台,洗面所独立,ガスコンロ付,3口以上コンロ,システムキッチン,シューズボックス,照明器具,人感センサー付照明,室内洗濯機置場,洗濯機置場,給湯,都市ガス,フローリング,エアコン,エアコン2台以上,インター...		
保険等	不要		
備考	Goodプレミアムα(24Hサポートのみ):12,100円 住宅総合保険(フレックス):28,000円 Goodプレミアムα登録料:2,200円 鍵交換代等:有 24,200円~ 利用駅1:東武伊勢崎・大師線 曳舟 徒歩8分 利用駅2:都営浅草線 押上 徒歩10分		

この図面は物件情報の一部を抜粋して掲載しております。(現況優先)
入居日・引渡日変更や付帯条件、別途料金等が発生する場合がありますのでご確認ください。

at home

infosheet 物件番号 10879439092

新宿本店 新宿区新宿3-21-4新宿ニュータワービル1階
TEL: 03-6279-2032



みずべや
水商売のお部屋



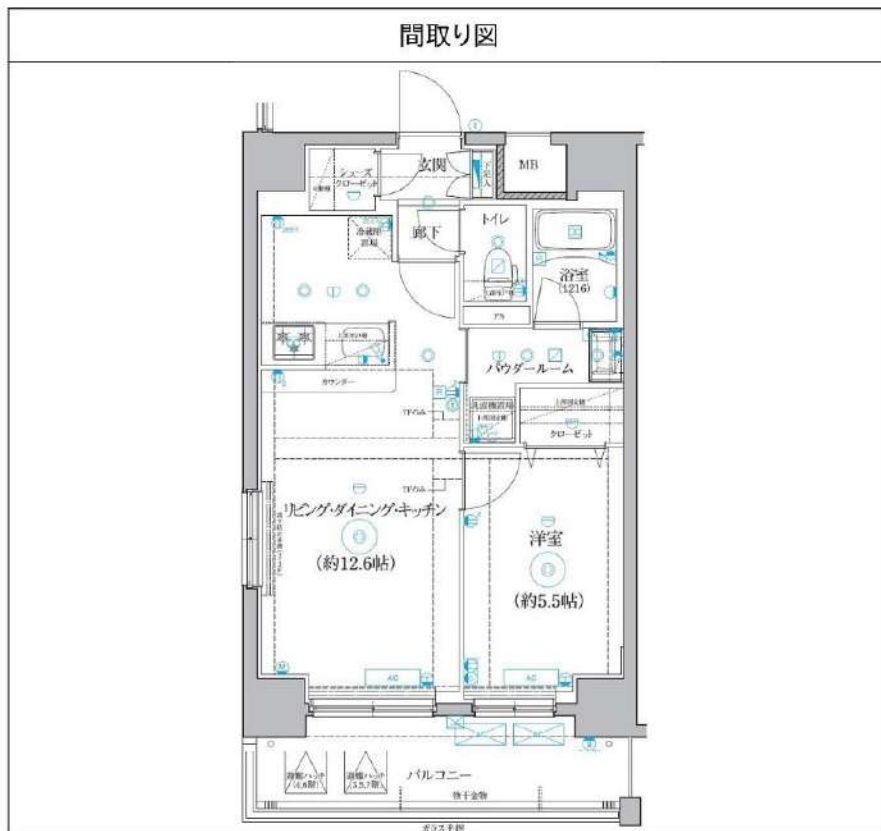
あずま通り店 新宿区歌舞伎町1-8-3良川ビル2階
TEL: 03-6205-5732

クオリタス菊川 403

物件種別	間取り	賃料	管理費等
マンション	1LDK	175,000円	20,000円

【Wi-Fiインターネット無料つなぐネットコミュニケーション】ペット可 築浅高級賃貸レジデンス

【Wi-Fiインターネット無料つなぐネットコミュニケーション】ペット可 築浅高級賃貸レジデンス



敷金/保証金	0円	礼金/権利金	0円
敷引/償却金	0円	更新料	1ヶ月(新賃料)
更新事務手数料			
その他費用			
物件所在地	東京都墨田区立川2丁目11-8		
交通	都営大江戸線 両国駅 徒歩11分 中央・総武線各停 両国駅 徒歩15分 都営新宿線 菊川駅 徒歩8分		
間取り詳細	LDK 12.60畳		
構造	鉄筋コンクリート 4階 / 7階建		
面積	42.92㎡	向き	北
築年月	2021年10月	契約期間	普通借家契約 2年
退去日		入居時期	2024年8月9日
駐車場	バイク置き場		
設備	浴室乾燥、ガス給湯、バス・トイレ別、CS、シャワー、ガスキッチン、温水洗浄便座、エアコン、エアコン2台、室内洗濯機置場、押入、BS、モニター付オートロック、洗面化粧台、ネット使用料不要、クローゼット、3口以上コンロ、フローリング、トイレ有、ガスコンロ、ユニットバス、バス有、システムキッチン、シューズウォークインクローゼット、TVインターホン、デザイナーズ、エレベーター、外壁タイル張り、宅配BOX		
入居諸条件	ペット可、事務所不可、二人入居可		
損害保険	要 25,000円 (2年)		
保証会社	可 Jリース・セゾン30%、オリコ50%		
備考	■更新料/新賃料の1.00ヶ月 ■Jリース・セゾン30%、オリコ50% ■鍵費用/25300円 ■保険/25000円 ■必要書類 申込時/公的身分証明、収入証明 ■契約時/住民票 ■ペット飼育時条件有 ■室内清掃費用/0円(退去時) ■短期解約違約金あり(1年未満の解約時、総賃料の2ヶ月分、1年以上1年半未満の解約時、総賃)		

※図面と異なる場合は現況を優先となります。

新宿本店 新宿区新宿3-21-4新宿ニュータワービル1階
TEL: 03-6279-2032



みざやば
水商売のお部屋



あずま通り店 新宿区歌舞伎町1-8-3良川ビル2階
TEL: 03-6205-5732

貸マンション

両国駅

A I F L A T 両国 0901

間取り
2LDK

専有面積
52.70㎡

築年月
2021年11月



チェックポイント！

主要採光面：南向き、追焚機能、浴室乾燥機、トイレ、ガスコンロ可、システムキッチン、ウォークインクローゼット、室内洗濯機置場、都市ガス、フローリング、エアコン、CS、BS端子、インターネット対応、モニタ付オートロック、防犯カメラ、バルコニー、エレベーター、宅配BOX



物件種目	貸マンション
最寄駅	両国
間取タイプ	2LDK
賃貸条件	賃料 255,000円
	礼金なし 敷金なし 保証金なし

物件所在地	東京都墨田区亀沢1丁目		
交通	都営大江戸線 両国 徒歩4分		
建物	建物名	A I F L A T 両国 0901	
	構造・規模	RC 10階建/9階部分	
	使用部分積	52.70㎡	
	間取内訳	洋4.2 洋5.2 LDK11.4	
築年月	2021年11月	契約期間	2年
管理費等	なし 共益費 10,000円/月 雑費なし		
駐車場	なし		
現況	居住中	入居可能時期	2024年6月23日予定
設備	追焚機能浴室乾燥機、トイレ、ガスコンロ可、システムキッチン、ウォークインクローゼット、室内洗濯機置場、都市ガス、フローリング、エアコン、CS、BS端子、インターネット対応、モニタ付オートロック、防犯カメラ、バルコニー、エレベーター、宅配BOX		
保険等	要 2年24,000円		
備考	■敷礼無し！インターネット無料(NURO) 更新料：新賃料1ヶ月 賃貸保証：加入要 エボス 要相談 利用駅1：JR総武・中央総線 両国 徒歩10分 利用駅2：都営新宿線 森下 徒歩13分		

この図面は物件情報の一部を抜粋して掲載しております。（現況優先）
入居日・引渡日変更や付帯条件、別途料金等が発生する場合がありますのでご確認ください。

at home

infosheet 物件番号 10033132065

新宿本店 新宿区新宿3-21-4新宿ニュータワービル1階
TEL：03-6279-2032



みずべや
水商売のお部屋



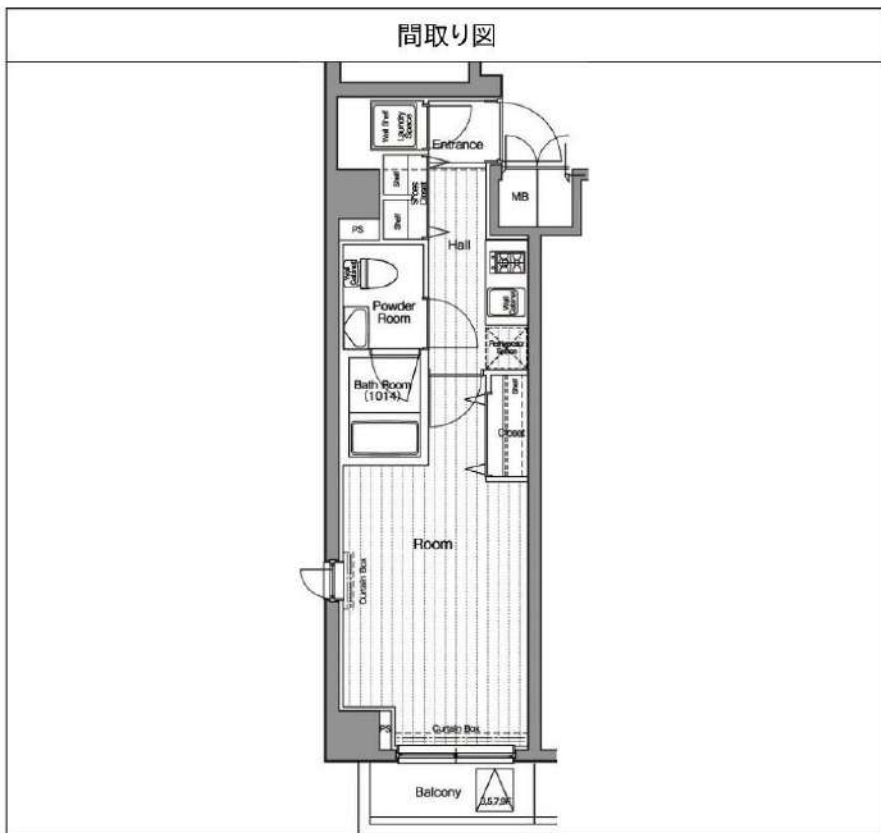
あずま通り店 新宿区歌舞伎町1-8-3良川ビル2階
TEL：03-6205-5732

ベルグレードHA 202

物件種別	間取り	賃料	管理費等
マンション	1K	80,000円	19,000円

ペット可 高級分譲賃貸マンション

ペット可 高級分譲賃貸マンション



敷金/保証金	80,000円	礼金/権利金	80,000円
敷引/償却金	80,000円	更新料	1.5ヶ月(新賃料)
更新事務手数料			
その他費用			
物件所在地	東京都墨田区本所3丁目23-5		
交通	都営浅草線 本所吾妻橋駅 徒歩5分 東武スカイツリーライン 浅草駅 徒歩13分 東武スカイツリーライン とうきょうスカイツリー駅 徒歩11分		
間取り詳細			
構造	鉄筋コンクリート 2階 / 9階建		
面積	26.13㎡	向き	北
築年月	2011年8月	契約期間	普通借家契約 2年
退去日		入居時期	2024年6月4日
駐車場	駐輪場 バイク置き場		
設備	浴室乾燥, ガス給湯, バス・トイレ別, CS, 押入, 2口コンロ, ガスキッチン, エアコン, 室内洗濯機置場, シャワー, BS, 人感照明センサー, モニタ付オートロック, 洗面化粧台, クローゼット, フローリング, トイレ有, ガスコンロ, ユニットバス, ガスコンロ設置済, パス有, シューズボックス, システムキッチン, TVインターホン, デザイナーズ, エレベーター, 外壁タイル張り, 宅配BOX		
入居諸条件	ペット可, 事務所不可, 二人入居可		
損害保険	要 23,000円(2年)		
保証会社	必須 保証会社必須/～50%		
備考	<ul style="list-style-type: none"> ■入居中サポート/21450円 ■抗菌代/17600円 ■事務手数料/11000円 ■保証会社必須/～50% ■保険/23000円 ■鍵費用/22000円 ■契約期間(2年普借) ※違約金有 ☆AZPの賃料+1万円でスーパーゼロプラン適用 ★0 ■ペット飼育時条件有 		

※図面と異なる場合は現況を優先となります。

新宿本店 新宿区新宿3-21-4新宿ニュータウンビル1階
TEL: 03-6279-2032



みずのばば
水商売のお部屋



あずま通り店 新宿区歌舞伎町1-8-3良川ビル2階
TEL: 03-6205-5732

貸マンション

両国駅

ハーモニーレジデンス両国ウォーターフロント(ハーモニーレジデンスリョウゴクウォーターフロント) 404

間取り
1K

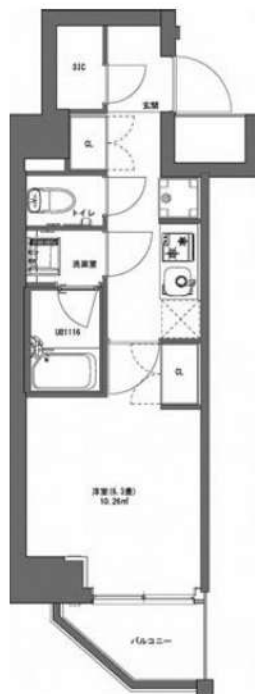
専有面積
25.69㎡

築年月
2018年05月



チェックポイント！

バイク置場有,駐輪場有,主要採光面：北向き,事務所使用不可,ペット相談,保証人不要,二人入居可,デザイナーズ,外観タイル張り,24時間換気システム,B・T別,シャワー,浴室乾燥機,トイレ,温水洗浄便座,洗面台,ガスコンロ付,2口コンロ,システムキッチン,クローゼット,シューズI C,人感センサー付照明,室内洗濯機置場,給湯,プロパンガス,フローリング,エアコン,CS,B S端子,CATV,モニタ付オートロック,モニタ付インターホン,エレベーター,宅配BOX



物件種目	貸マンション
最寄駅	両国
間取タイプ	1K
賃貸条件	賃料 93,500円 礼金1ヶ月 敷金1ヶ月 保証金なし

物件所在地	東京都墨田区両国4丁目 1-6		
交通	都営大江戸線 両国 徒歩6分		
建物	建物名	ハーモニーレジデンス両国ウォーターフロント(ハーモニーレジデンスリョウゴクウォーターフロント) 404	
	構造・規模	RC 9階建/4階部分	
	使用部分積	25.69㎡	
	間取内訳		
築年月	2018年05月	契約期間	2年
管理費等	なし 共益費 15,000円/月 雑費なし		
駐車場			
現況	居住中	入居可能時期	2024年6月25日
設備	B・T別,シャワー,浴室乾燥機,トイレ,温水洗浄便座,洗面台,ガスコンロ付,2口コンロ,システムキッチン,クローゼット,シューズI C,人感センサー付照明,室内洗濯機置場,給湯,プロパンガス,フローリング,エアコン,CS,B S端子,CATV,モニタ付オートロック,モニタ付インターホン,エ...		
保険等	要 2年22,000円		
備考	■入居中サポート/21450円 ■抗菌代/17600円 ■事務手数料/11000円 保証金償却:解約時1ヶ月 更新料:新賃料 1.5ヶ月 賃貸保証:利用可 保証会社必須~50% (最低保証料5万円) 利用駅1:JR総武・中央線 両国 徒歩8分 利用駅2:都営新宿線 森下 徒歩6分		

この図面は物件情報の一部を抜粋して掲載しております。(現況優先)
入居日・引渡日変更や付帯条件、別途料金等が発生する場合がありますのでご確認ください。

at home

infosheet 物件番号 10147115094

新宿本店 新宿区新宿3-21-4新宿ニュータワービル1階
TEL: 03-6279-2032



みずべや
水筒売のお部屋



あずま通り店 新宿区歌舞伎町1-8-3良川ビル2階
TEL: 03-6205-5732