

スカイコート日本橋壱番館



号室	賃料
201	79,000円

管理費	9,000円		
敷金	0ヶ月	礼金	1ヶ月
所在地	東京都中央区 東日本橋3丁目5-13		
交通	都営浅草線 東日本橋 徒歩1分 都営新宿線 馬喰横山 徒歩1分 JR総武本線 馬喰町 徒歩3分		
構造	鉄筋コンクリート(RC造) 11階建		
専有面積	23.51㎡	開口部方位	南東
総戸数	70戸	間取り	1K
築年月	2004/07	契約期間	2年
入居日	04/18 03/28退去		
設備等	都市ガス, 公共下水, 宅配BOX, 浴室乾燥機, ガスコンロ, システムキッチン, コンロ2口, エレベーター, エアコン, 外国人相談, 角部屋, 防犯カメラ, 温水洗浄便座, ルームシェア相談, 各居室照明, モニタ付オートロック, インターネット種類光, 24時間ゴミ出し可		
備考	インターネット使用(工事を含む)、BS・CS・CATVの視聴には別途料金が発生する場合があります。 駐輪場、バイク置場、駐車場等の料金、共用部の設備については建物管理会社へお問合せ下さい。 鍵交換料: 27,500円(税込) 解約予告: 1ヶ月前		

★保証会社利用必須★

保証会社：日本トラストコーポレーション保証
初回保証料：総賃料の80%+月額保証料：総賃料の1%
※その他の保証会社をご利用いただく場合がございます。

◇火災保険17,000円～

◆クリーニング費用55,000円(税込) ※退去時に別途支払い

《契約時の必要書類》

申込人：身分証のカラーコピー・住民票

入居者：顔写真付き身分証のカラーコピー(もしくは住民票+顔写真)

図面が現状と異なる場合は現状優先とします。
更新料:新賃料の1ヶ月分

みずべや
水商売のお部屋
新宿本店 新宿区新宿3-21-4新宿エントービル1階
TEL 03-6279-2032



みずべや
歌舞伎のお部屋
あずま通り店 新宿区歌舞伎町1-8-3良川ビル2階
TEL 03-6205-5732



みずべや
池袋のお部屋
池袋店 豊島区池袋2-4-2YKビル1階
TEL 03-6907-2660

貸マンション

亀戸駅

メインステージ亀戸Vミライエ(メインステージカメイドファイブミライエ)
0302

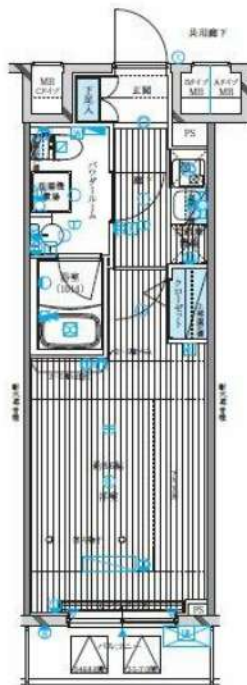
間取り
1K

専有面積
25.44㎡

築年月
2015年06月

チェックポイント！

バイク置場有,駐輪場有 主要採光面：北向き,事務所使用不可,楽器不可,D.I.Y不可,ペット相談保証人不要,ルームシェア可,外観タイル張り,常時ゴミ出し可能,分譲タイプ24時間換気システム,B・T別浴室暖房浴室乾燥機,トイレ温水洗浄便座,洗面台,洗面所独立,ガスコンロ付,2口コンロ,システムキッチン,クローゼット,シューズボックス,照明器具,人感センサー付照明,ダウンライト,室内洗濯機置場,洗濯機置場,給湯,都市ガス,フローリング,エアコン,C.S.B.S端子,インターネット対応,光ファイバー,ダブルロックドアオートロック,モニタ付オートロック,モニタ付インターホン,ディンプルキー-防犯カメラ24時間セキュリティ-バルコニー,エレベ...



物件種目	貸マンション
最寄駅	亀戸
間取タイプ	1K
賃料条件	賃料 80,000円
	礼金1ヶ月 敷金なし 保証金なし

物件所在地	東京都江東区亀戸2丁目7-13		
交通	J R 総武・中央緩行線 亀戸 徒歩10分		
建物	建物名	メインステージ亀戸Vミライエ(メインステージカメイドファイブミライエ) 0302	
	構造・規模	RC 10階建/3階部分	
	使用部分積	25.44㎡	
	間取内訳	洋室8.6畳	
築年月	2015年06月	契約期間	2年
管理費等	15,000円/月 共益費なし 雑費なし		
駐車場			
現況	居住中	入居可能時期	2023年4月中旬予定
設備	B・T別浴室暖房浴室乾燥機,トイレ,温水洗浄便座,洗面台,洗面所独立,ガスコンロ付,2口コンロ,システムキッチン,クローゼット,シューズボックス,照明器具,人感センサー付照明,ダウンライト,室内洗濯機置場,洗濯機置場,給湯,都市ガス,フローリング,エアコン,C.S.B.S端子,インター...		
保険等	要 2年16,000円		
備考	引越業者当社指定ペット可(敷1)引越し業者指定保証会社必須(セゾン退去時要清掃代解約予告50日前電力業者指 ルームクリーニング費用(退去時請求):49,500円 退去時鍵交換費用(契約時請求):22,000円 AMLクラブサポート費用(契約時請求):16,500円 更新料:新賃料1.5ヶ月 賃貸保証:加入要 家賃総額の50%~ 利用駅1:東京メトロ半蔵門線 錦糸町 徒歩10分 利用駅2:J R 総武・中央緩行線 錦糸町 徒歩13分		

みずべや
水商売のお部屋

新宿本店 新宿区新宿3-21-4新宿ニュータウンビル1階
TEL 03-6279-2032



みずべや
歌舞伎のお部屋

あずま通り店 新宿区歌舞伎町1-8-3良川ビル2階
TEL 03-6205-5732



みずべや
池袋のお部屋

池袋店 豊島区池袋2-4-2YKビル1階
TEL 03-6907-2660

RENECAT導入済物件★消臭抗菌効果が半永久持続
★家具・家電付賃貸へ変更可★すぐお住まいになれます

0302 号室 専有面積 25.82㎡

間取 1K

賃料 **90,000** 円/月

共益費 15,000 円/月

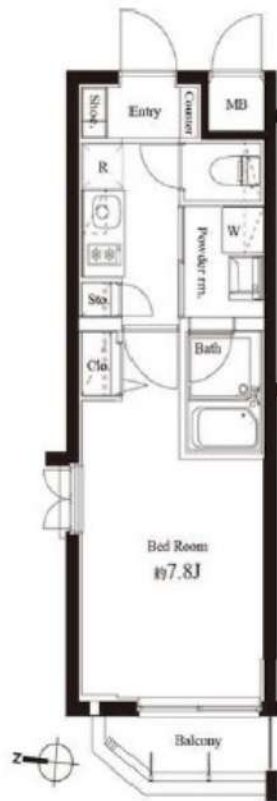
物件概要

所在地／ 東京都江東区白河4丁目8-4
 構造・規模／ 鉄筋コンクリート造 5階建
 総戸数／ 24 戸
 築年月／ 2014年09月08日
 入居日／ 2023年05月17日

契約条件

敷金0ヶ月・礼金0ヶ月

SC保証システム利用料:家賃総額55%(最低金額5.5万円)
 保証人有プラン:家賃総額の30%(最低金額3万円)
 24Hサポート料22,000円/1年・鍵交換代19,800円
 室内抗菌処理代16,500円事務手数料5,500円
 当社指定火災保険(ジック)加入の事(別途費用)
 ※賃料口座引落し(口座振替手数料別途費用有)
 普通賃貸借1年契約(更新型)※
 ※1、2回目の更新時5%の賃料改定あり。更新料は1回のみ。
 2回目以降の更新料は無い為、安心して長くお住まいいただけます
 ※LPガス(要担保金)



24時間安心サポート

設備のトラブルに24時間365日の受付体制

医療健康サービス24

看護師が24時間365日ご相談に応じます。

Access

都営新宿線
「菊川」 駅徒歩 9分

東京メトロ半蔵門線
「清澄白河」 駅徒歩 10分

- タイル貼りの美しい外観
- TVモニター付オートロック
- 監視カメラ付エレベーター
- 共用部に防犯カメラ設置
- 玄関扉ダブルロック
- 防犯性に優れたディンプルキー
- 人感センサーライト
- エアコン標準装備
- オリジナルシステムキッチン
- 2口ガスコンロ
- バスルームとトイレを独立
- パウダールーム洗面台
- 浴室換気乾燥機
- 24時間受取可能宅配BOX
- ペット可(別途敷金1ヶ月)小型1匹まで
- BS・110°CS(別途費用)
- バイク置場(空き条件等含め要詳細確認)
- 駐輪場(空き条件状況等、要詳細確認)
- 2人入居可能・外国籍入居可能
- 退去時清掃費用、更新時更新費用等有り



みずべや
 水商売のお部屋
新宿本店 新宿区新宿3-21-4新宿ニュータワービル1階
 TEL 03-6279-2032



みずべや
 歌舞伎のお部屋
あずま通り店 新宿区歌舞伎町1-8-3良川ビル2階
 TEL 03-6205-5732



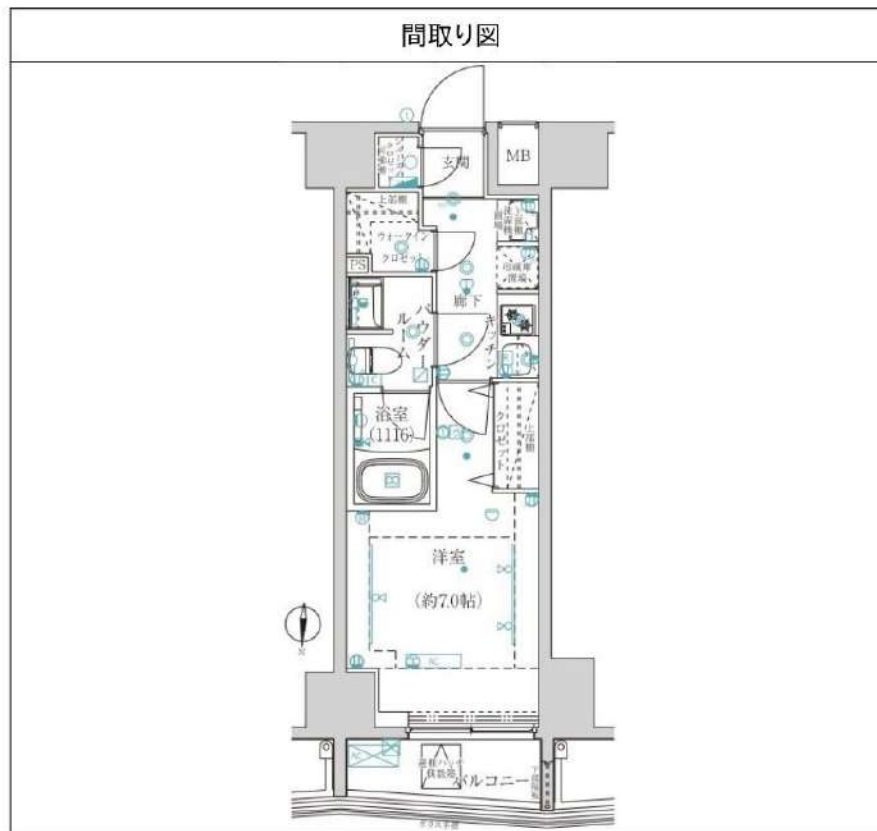
みずべや
 池袋のお部屋
池袋店 豊島区池袋2-4-2YKビル1階
 TEL 03-6907-2660

ARTESSIMO CORSO 0702

物件種別	間取り	賃料	管理費等
マンション	1K	92,000円	8,000円

家電連動システムアプリ (iRemocon) 対応! インターネット Wi-Fi 無料!!

ライブズでんき加入で電気代1ヶ月分無料!!



敷金/保証金	0円	礼金/権利金	92,000円
敷引/償却金		更新料	1.5ヶ月 (新賃料)
更新事務手数料			
その他費用	[一時金] 鍵交換代: 38,500円, 事務手数料: 11,000円 [月次費用] naviサポート: 990円 [備考] 解約予告2カ月前・更新料1.5カ月		
物件所在地	東京都江東区大島1丁目29-4		
交通	都営新宿線 西大島駅 徒歩2分 都営新宿線 住吉駅 徒歩10分 東京メトロ半蔵門線 住吉駅 徒歩10分		
間取り詳細	洋室 7.00		
構造	鉄筋コンクリート 7階 / 13階建		
面積	25.81㎡	向き	北
築年月	2019年4月3日	契約期間	普通借家契約 2年
退去日	2023年4月28日	入居時期	2023年5月上旬 予定
駐車場			
設備	24時間換気システム, 2口コンロ, BS, CS, TVインターホン, ウォークインクローゼット, エアコン, ガスコンロ設置済, ガス給湯, クローゼット, システムキッチン, ネット使用料不要, バス・トイレ別, マルチメディアコンセント, 温水洗浄便座, 火災報知機, 室内洗濯機置場, 人感照明センサー, 洗面化粧台, 洗面所独立, 全室照明付き, 浴室乾燥, 浴室暖房, エレベーター, 宅配BOX, 敷地内ゴミ置き場		
入居諸条件	ペット相談, 楽器使用不可, 事務所不可, 法人可		
損害保険	要 貸主指定の保険 18,000円 (2年)		
保証会社	必須 初回、賃料+管理費+naviサポートの50%(外国籍80%), 月次保証1%		
備考	【申込審査時に本人確認のご連絡を致します。】インターネット Wi-Fi 無料!! ☆ペット飼育 猫・小型犬1匹まで可 飼育時、別途敷金1ヵ月 短期違約金有 (1年未満解約の場合賃料の1ヵ月分) ライブズでんき加入で電気代1ヶ月分無料!! ※掲載写真は同物件同型部屋の参考写真です。		

※図面と異なる場合があります。

みずべや
水商売のお部屋

新宿本店 新宿区新宿3-21-4新宿ニュータワービル1階
TEL 03-6279-2032



みずべや
歌舞伎のお部屋

あずま通り店 新宿区歌舞伎町1-8-3良川ビル2階
TEL 03-6205-5732



みずべや
池袋のお部屋

池袋店 豊島区池袋2-4-2YKビル1階
TEL 03-6907-2660

アヴァンティーク東銀座 703

物件種別	間取り	賃料	管理費等
マンション	1K	95,000円	5,000円

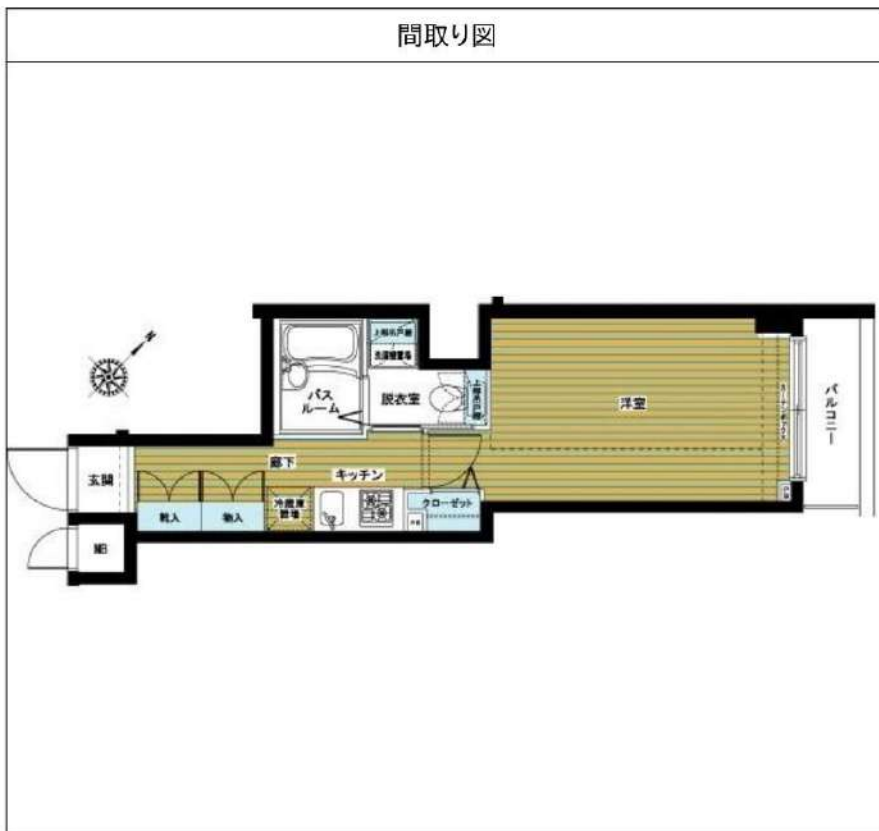
敷金/保証金	95,000円	礼金/権利金	95,000円
敷引/償却金	0円	更新料	1ヶ月(新賃料)
更新事務手数料			
その他費用	<small>[-一時金] 鍵交換費用(税込): 27,500円 [月次費用] 家財保険+付帯サービス(税込): 1,735円 [備考] ■契約時: 当月分+翌月分の賃料・管理費をお支払い頂きます ■解約時: ルームクリーニング費用及び借主負担分の原状回復費用をお支払い頂きます</small>		
物件所在地	東京都中央区築地4丁目3-13		
交通	東京メトロ日比谷線 東銀座駅 徒歩3分 東京メトロ日比谷線 築地駅 徒歩5分 東京メトロ丸ノ内線 銀座駅 徒歩8分		
間取り詳細	7階: 洋室 7.20畳		
構造	鉄筋コンクリート 7階 / 8階建		
面積	22.98㎡	向き	北東
築年月	2004年2月23日	契約期間	普通借家契約 2年
退去日	2023年4月2日	入居時期	2023年4月下旬
駐車場	要問合せ 駐輪場 バイク置き場		
設備	2口ガス バス・トイレ別 浴室換気乾燥機 脱衣室 エアコン フローリング 室内洗濯機置場		
入居諸条件			
損害保険			
保証会社	必須 トーシンライフサポート、オリコフォレントインシュア/保証料: 初回=賃料等×50%、月額=賃料等×1%		
備考	■民泊利用不可 ■自転車: 月額500円 バイク: 月額2,000円 ※要空き確認・2年分一括払い ■部屋タイプ: E ■外国籍相談可(申込条件: 在留カード必須、日本語読み書き出来る方、連帯保証人必須: 日本人又は永住者) ※内装は入居までに変更となる場合がございます ◆内見予約は『スマート内覧』◆		

外観



その他

間取り図



※図面と異なる場合は現況を優先となります。

みずべや
水商売のお部屋

新宿本店 新宿区新宿3-21-4新宮ニューワールドビル1階
TEL 03-6279-2032



みずべや
歌舞伎のお部屋

あずま通り店 新宿区歌舞伎町1-8-3良川ビル2階
TEL 03-6205-5732



みずべや
池袋のお部屋

池袋店 豊島区池袋2-4-2YKビル1階
TEL 03-6907-2660

貸マンション

水天宮前駅

ARKMARK水天宮前 I 0703

間取り
1DK

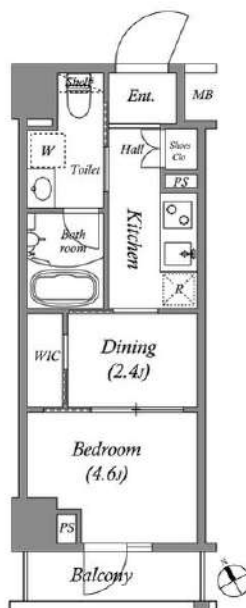
専有面積
25.35㎡

築年月
2021年04月



チェックポイント！

フリーレント：1ヶ月、ペット相談、B・T別、シャワー、浴室暖房、トイレ、温水洗浄便座、シャワー付洗面化粧台、洗面所独立、2口コンロ、クローゼット、シューズボックス、室内洗濯機置場、給湯、都市ガス、フローリング、エアコン、C S、B S端子、インターネット使用料無料、ダブルロックドア、オートロック、ディンプルキー、防犯カメラ、非接触型ICカードキー、バルコニー、エレベーター、宅配BOX



物件種目	貸マンション
最寄駅	水天宮前
間取タイプ	1DK
賃貸条件	賃料 106,000円 礼金なし 敷金なし 保証金なし

物件所在地	東京都江東区佐賀1丁目 10-15		
交通	東京メトロ半蔵門線 水天宮前 徒歩9分		
建物	建物名	ARKMARK水天宮前 I 0703	
	構造・規模	RC 13階建/7階部分	
	使用部分積	25.35㎡	
	間取内訳	洋4.6 D2.4	
築年月	2021年04月	契約期間	2年
管理費等	なし 共益費 18,000円/月 雑費なし		
駐車場	有 38,500円/月		
現況	空家	入居可能時期	即時
設備	B・T別、シャワー浴室暖房、トイレ、温水洗浄便座、シャワー付洗面化粧台、洗面所独立、2口コンロ、クローゼット、シューズボックス、室内洗濯機置場、給湯、都市ガス、フローリング、エアコン、C S、B S端子、インターネット使用料無料、ダブルロックドア、オートロック、ディンプルキー、防犯カメラ...		
保険等	要 2年22,000円		
備考	インターネット無料！モデルルーム604有 ■法人契約時、保証会社免除：敷金1ヶ月必須 ■解約予告2ヶ月前（日割） ■更新料：新賃料の1ヶ月 退去時RC代：38,500円 カギ費用：38,500円 更新料：なし 賃貸保証：加入要 株式会社エポスカード（東京） ROOM iD（個人・法人） 初回保証料50% 月次：1.8% 更新料： 利用駅1：東京メトロ東西線 門前仲町 徒歩9分 利用駅2：東京メトロ日比谷線 茅場町 徒歩13分		

みずべや
水商売のお部屋

新宿本店 新宿区新宿3-21-4新宿ニュータウンビル1階
TEL 03-6279-2032



みずべや
歌舞伎のお部屋

あずま通り店 新宿区歌舞伎町1-8-3良川ビル2階
TEL 03-6205-5732



みずべや
池袋のお部屋

池袋店 豊島区池袋2-4-2YKビル1階
TEL 03-6907-2660

新築貸マンション

浜町駅

クリアル日本橋浜町(クリアルニホンバシハマチョウ) 702

間取り
1K

専有面積
25.82㎡

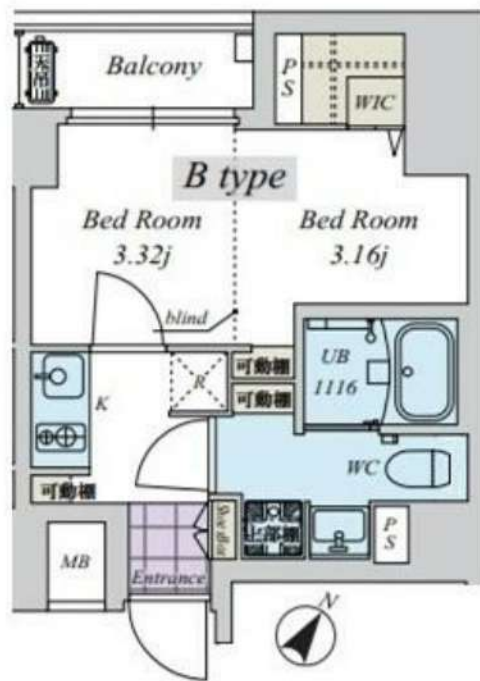
築年月
2022年07月



新築

チェックポイント！

駐輪場有,主要採光面:北西向き,事務所使用不可,楽器不可,D I Y不可,常時ゴミ出し可能,角部屋,24時間換気システム,B・T別,浴室乾燥機,温水洗浄便座,洗面台,洗面所独立,2口コンロ,IHクッキングヒーター,システムキッチン,ウォークインクローゼット,シューズボックス,室内洗濯機置場,給湯都市ガス,フローリング,エアコン,オートロック,モニタ付インターホン,バルコニー,エレベーター,宅配BOX



新築貸マンション

最寄駅
浜町

間取タイプ
1K

賃料 120,000円

礼金なし 敷金なし 保証金なし

物件所在地	東京都中央区日本橋浜町3丁目 45-2		
交通	都営新宿線 浜町 徒歩6分		
建物	建物名	クリアル日本橋浜町(クリアルニホンバシハマチョウ) 702	
	構造・規模	RC 11階建/7階部分	
	使用部分積	25.82㎡	
	間取内訳	洋室6.4畳	
築年月	2022年07月	契約期間	2年
管理費等	10,000円/月 共益費なし 雑費なし		
駐車場	なし		
現況	空家	入居可能時期	即時
設備	B・T別,浴室乾燥機,温水洗浄便座,洗面台,洗面所独立,2口コンロ,IHクッキングヒーター,システムキッチン,ウォークインクローゼット,シューズボックス,室内洗濯機置場,給湯都市ガス,フローリング,エアコン,オートロック,モニタ付インターホン,バルコニー,エレベーター,宅配BOX		
保険等	要 2年20,000円		
備考	★諸条件はレイズの図面が優先となります ★諸条件はレイズの図面が優先となります 契約事務手数料:11,000円 アクト安心ライフ24(1年間):8,800円 更新料:新賃料1ヶ月 賃貸保証:加入要 ジェイリース(賃料+管理費の50~100%) 利用駅1:東京メトロ半蔵門線水天宮前 徒歩7分 利用駅2:東京メトロ日比谷線人形町 徒歩12分		

みずべや
水商売のお部屋

新宿本店 新宿区新宿3-21-4新宿ニュービル1階
TEL 03-6279-2032



みずべや
歌舞伎のお部屋

あずま通り店 新宿区歌舞伎町1-8-3良川ビル2階
TEL 03-6205-5732



みずべや
池袋のお部屋

池袋店 豊島区池袋2-4-2YKビル1階
TEL 03-6907-2660

貸マンション

月島駅

PRISM COURT 月島 101

間取り
ワンルーム

専有面積
26.81㎡

築年月
2020年06月



チェックポイント！

駐輪場有、主要採光面：南東向き、デザイナーズ、角部屋、外断熱工法、B・T別、追焚機能、浴室乾燥機、トイレ、温水洗浄便座、洗面所独立、2口コンロ、IHクッキングヒーター、収納スペース、クローゼット、シューズボックス、照明器具、室内洗濯機置場、給湯、都市ガス、複層ガラス、フローリング、エアコン、C S、B S端子、インターネット対応、光ファイバー、モニタ付オートロック、ディンプルキー、エレベーター



物件種目	貸マンション
最寄駅	月島
間取タイプ	ワンルーム
賃料	賃料 120,000円
賃貸条件	礼金なし 敷金なし 保証金なし

物件所在地	東京都中央区月島4丁目 3-16		
交通	東京メトロ有楽町線 月島 徒歩3分		
建物	建物名	PRISM COURT 月島 101	
	構造・規模	RC 5階建/1階部分	
	使用部分積	26.81㎡	
	間取内訳	洋室12.9	
築年月	2020年06月	契約期間	-
管理費等	5,000円/月 共益費なし 雑費なし		
駐車場	なし		
現況	居住中	入居可能時期	2023年3月下旬予定
設備	B・T別、追焚機能、浴室乾燥機、トイレ、温水洗浄便座、洗面所独立、2口コンロ、IHクッキングヒーター、収納スペース、クローゼット、シューズボックス、照明器具、室内洗濯機置場、給湯、都市ガス、複層ガラス、フローリング、エアコン、C S、B S端子、インターネット対応、光ファイバー、モニタ付オ...		
保険等	要		
備考	敷礼0※違約金有 駅徒歩3分！ 補償付帯料 S：1,210円・F：1,430円/月原則：連保人&保証料不要！口座振替550円/月 鍵交換代(新築除く)：11,000円 町会費等：300円/月 更新料：12,000万円 賃貸保証：加入要 オリコフォレントインシュア：原則、保証人・保証料不要、口座振替550円/月 利用駅1：都営大江戸線月島 徒歩3分		

みずべや
水商売のお部屋

新宿本店 新宿区新宿3-21-4新宿ニュータービル1階
TEL 03-6279-2032



みずべや
歌舞伎のお部屋

あずま通り店 新宿区歌舞伎町1-8-3良川ビル2階
TEL 03-6205-5732



みずべや
池袋のお部屋

池袋店 豊島区池袋2-4-2YKビル1階
TEL 03-6907-2660

賃貸マンション

プレール・ドゥーク日本橋リバーサイド



ACCESS

都営浅草線 「東日本橋」 駅 徒歩3分
都営新宿線 「馬喰横山」 駅 徒歩6分



※他号室の参考写真となります。



2018年5月 大規模改修工事完了

Eブロード光によるインターネット無料！
隅田川、スカイツリー眺望できます！

Room No.	Type	m ²	賃料	管理費	内見可否・室内状況
1203	1LDK	35.72	¥ 124,000	¥ 8,000	4月3日解約

《物件概要》

- 物件名: プレール・ドゥーク日本橋リバーサイド
- 所在地: 東京都中央区東日本橋二丁目25番5号
- 構造: 鉄骨コンクリート造 地上13階建
- 竣工: 2004年3月 総戸数: 33戸
- ※図面と現況が異なる場合は現況優先とします

《設備》

- オートロック ■防犯カメラ ■宅配ボックス
- TVモニター付きインターホン ■ウォシュレット
- 浴室乾燥機 ■BS/CS/地デジ対応 ■光インターネット
- 独立洗面台 ■駐輪場 ■2ロシステムキッチン

《賃貸条件》

- 敷金: 1ヶ月 ■礼金: 1ヶ月 ■管理費: 8,000円 ■解約予告: 2ヶ月前
- 契約期間: 2年(更新可) ■契約時の鍵交換費用: 22,000円(税込)
- 更新料: 新賃料の1ヶ月 更新事務手数料: 新賃料の0.275ヶ月(税込)
- 保険: 当社指定の火災保険に加入(2年間18,000円)
- 保証会社加入必須: 契約時 賃料等の50% 年間保証料 1年毎に12,000円～
- 駆付けサポート加入必須: 2年間16,500円(税込)
- 退去時のルームクリーニング費用等はお客様のご負担となります。
- 1年未満での解約は短期解約違約金(賃料等1ヶ月分)が発生します。
- 賃料支払い方法: 口座振替 (引落手数料: 440円/月)
- ペット飼育相談: 敷金3ヶ月(解約時1ヵ月償却)

《必要書類》

- (審査時)
- 本人確認書類(顔写真付き)
- 収入証明書
- (契約時)
- 住民票 ■認印
- ※法人契約の場合はご確認ください

みずびや
水商売のお部屋

新宿本店 新宿区新宿3-21-4新館ニューワークビル1階
TEL 03-6279-2032



みずびや
歌舞伎のお部屋

あずま通り店 新宿区歌舞伎町1-8-3良川ビル2階
TEL 03-6205-5732



みずびや
池袋のお部屋

池袋店 豊島区池袋2-4-2YKビル1階
TEL 03-6907-2660