

FOR RENT

賃貸マンション

スパシエジーベック亀戸 402号室

JR中央・総武線「亀戸」駅 徒歩10分
東武亀戸線「亀戸水神」駅 徒歩7分



外観

「秋葉原」駅まで電車で9分！
利便性の高い立地の分譲賃貸マンション



エントランス

エントランス

メールコーナー

居室

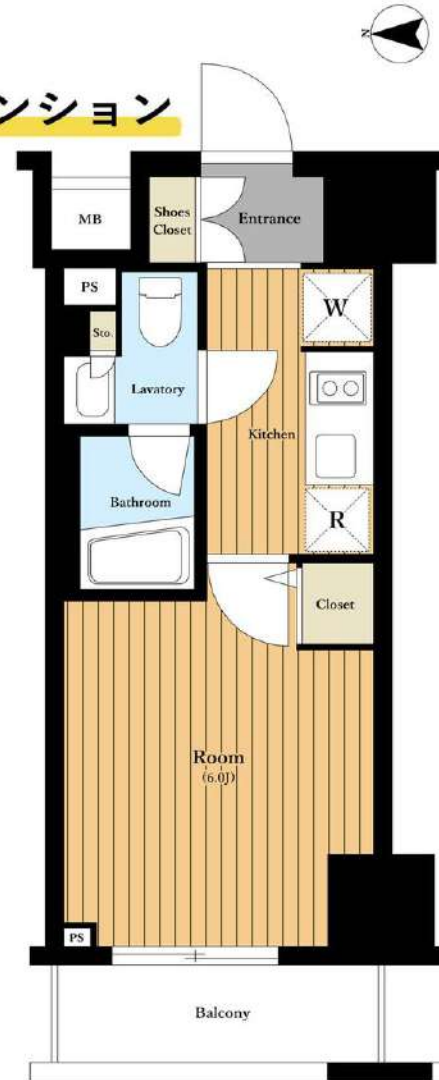
LIFE INFORMATION

ファミリーマート亀戸四丁目店	17m
マックスバリュ亀戸センタープラザ店	362m
Olympic亀戸店	394m
meets.亀戸マックスバリュ店	395m
モスバーガー亀戸店	397m
マツモトキヨシ亀戸北口店	405m
TSUTAYA亀戸店	421m
ジョナサン亀戸店	446m
ダイエー立花団地店	503m
アトレ亀戸	542m

EQUIPMENT

オートロック	モニター付きインターフォン	宅配ボックス	システムキッチン
洗面化粧台	温水洗浄便座	浴室乾燥機	ペット相談可(制限有)

※その他、設備欄参照



所在	東京都江東区亀戸4-45-9
間取	1K
賃貸条件	賃料 72,000 円
	礼金1ヶ月 敷金1ヶ月 保証金なし

構造	RC 12階建 / 4階部分		
専有面積	21.49㎡		
築年月	2009年6月	契約期間	2年
管理費	11,000 円/月		
駐車場			
現況	空室	入居日	即入居
設備	B・T別室、シャワー、温水洗浄便座、独立洗面台、浴室乾燥機、室内洗濯機置場、2口ガスコンロ、システムキッチン、エアコン、クローゼット、給湯、都市ガス、オートロック、モニター付インターホン、エレベーター、宅配ボックス、防犯カメラ、ディンプルキー		
保険等	要2年	20,000円	
備考	更新料：新賃料1ヶ月分+5,500円、賃貸保証：要加入（50%・80%）、鍵交換代など：有（33,000円〜）、主要採光面：西向き、ペット飼育可（敷金+1ヶ月、敷金2ヶ月償却）、その他利用駅：東武亀戸線「亀戸」駅 徒歩8分		



- ✔ 一人暮らしに欲しい設備がしっかり揃った1Kタイプのお部屋
- ✔ ペット飼育相談可（敷金+1ヶ月、償却2ヶ月）

※この図面は物件情報の一部を抜粋して掲載しております。（現況優先）
付帯条件や別途料金等が発生する場合がありますので確認下さい。

みずいべや
水商売のお部屋

新宿本店 新宿区西新宿7-12-3川島ビル3階
TEL 03-6279-2032



みずいべや
歌舞伎のお部屋

あずま通り店 新宿区歌舞伎町1-8-3泉川ビル2階
TEL 03-6205-5732



みずいべや
池袋のお部屋

池袋店 豊島区池袋2-4-2YKビル1階
TEL 03-6907-2660

外観



間取り



※反転タイプの間取です。

グラントウルース門前仲町

304

賃料	76,000円		
管理・共益費	管理費 15,000円	共益費 0円	
間取り	1K	物件種別	マンション
雑費	-	振替手数料	550円
敷金	-	礼金	1.0ヶ月
保証金	-	敷引/償却	-/-
交通	東京メトロ東西線「門前仲町」駅 徒歩 8分 東京メトロ東西線「木場」駅 徒歩 8分		
物件所在地	東京都江東区富岡二丁目8-13		
構造	鉄筋コンクリート造	地上11階建	3階部分
専有面積	20.66㎡	向き	南
築年月	2011年10月	入居時期	2022年1月中旬
契約期間	2年間（更新可）	原状回復	退去時精算
更新料	新賃料1ヶ月分	更新事務手数料	新賃料0.5ヶ月分+税
損害保険	2年	20,000円	
その他費用	鍵交換代:27500円 安心入居サポート:16500円 引越虫駆除サービス:16500円		
駐車場・駐輪場・バイク置場等の建物設備については下記建物管理会社へお問い合わせ下さい。			
建物管理会社	日本コミュニティー 03-5366-1222		
保証会社	必須 (あんしん保証等)	初回保証料、賃料等の合計金額の50% 年間更新料、10,000円	
セールスポイント	ペット可(成長時体長50cm体高40cm体重10kg以内の犬又は猫2匹まで) ※敷金1ヶ月増(償却)		
設備	エレベーター、外壁タイル張り、宅配BOX、敷地内ゴミ置き場、風除室、分譲タイプ、防犯カメラ、管理室、メールボックス、システムキッチン、2ロコンロ、ガスキッチン、バス・トイレ別、浴室乾燥、温水洗浄便座、洗面化粧台、バス有、トイレ有、シャワー、エアコン、BS、CS、インターホン、オートロック、ダブルロック、ディンプルキー、モニタ付オートロック、ガス給湯、24時間換気システム、フローリング、室内洗濯機置場、クローゼット、シューズボックス		
備考			

エントランス



室内



キッチン



バスルーム



※図面と現況が異なる場合は、現況が優先となります。■申込の際は弊社書式にてお願いします。■お部屋は原則として「クリーニング中」以外現状渡しです。■保証会社必須(あんしん保証・ルームバンクインシシュアなど複数取扱有)。初回保証料は、賃料等の合計金額の50%。年間更新料は10,000円。但し大手法人契約の場合で保証会社利用しない場合は敷金1か月分増です。■ペット飼育可の物件でペットを飼育する際は、申込書にその旨(種類・数)を記載。敷金1か月分増。建物管理規約等により制限があります。また管理規約や使用細則等の違反により賃貸借契約が解除となる場合があります。■建物全館禁煙(電子タバコ含む)です。但し、専有部分においては、退去時に天井壁クロスを張替え(借主全額負担)を前提に容認します。■短期滞約(1年未満・フリーレント)についての契約の場合は1年9か月未満滞約金賃料等の1か月分。■解約予告2か月前。更新料、新賃料1か月分。更新事務手数料0.5か月分(税別)。■駐車場・駐輪場・バイク置場については建物管理会社への空き確認を要します。また、お申し込みは原則別途建物管理会社にお申し込み願います。■楽器使用相対物件可の物件の場合、建物管理規約等の制限があります。使用時間、音量については他の居住者様へのご配慮をお願いします。騒音苦情については、契約解除となる場合があります。■退去時にルームクリーニング、エアコンクリーニング等の費用負担があります。■インターネット回線については入居者様ご自身の責任で利用となります。ご希望の回線が建物に導入されていない場合もございます。■空き予定の場合は、先行契約となります。■空予定の物件の場合、室内写真の提供が出来ない場合があります。

みずべや

水商売のお部屋

新宿本店 新宿区西新宿7-12-3小島ビル3階
TEL 03-6279-2032



みずべや

歌舞伎のお部屋

あずま通り店 新宿区歌舞伎町1-8-3泉川ビル2階
TEL 03-6205-5732



みずべや

池袋のお部屋

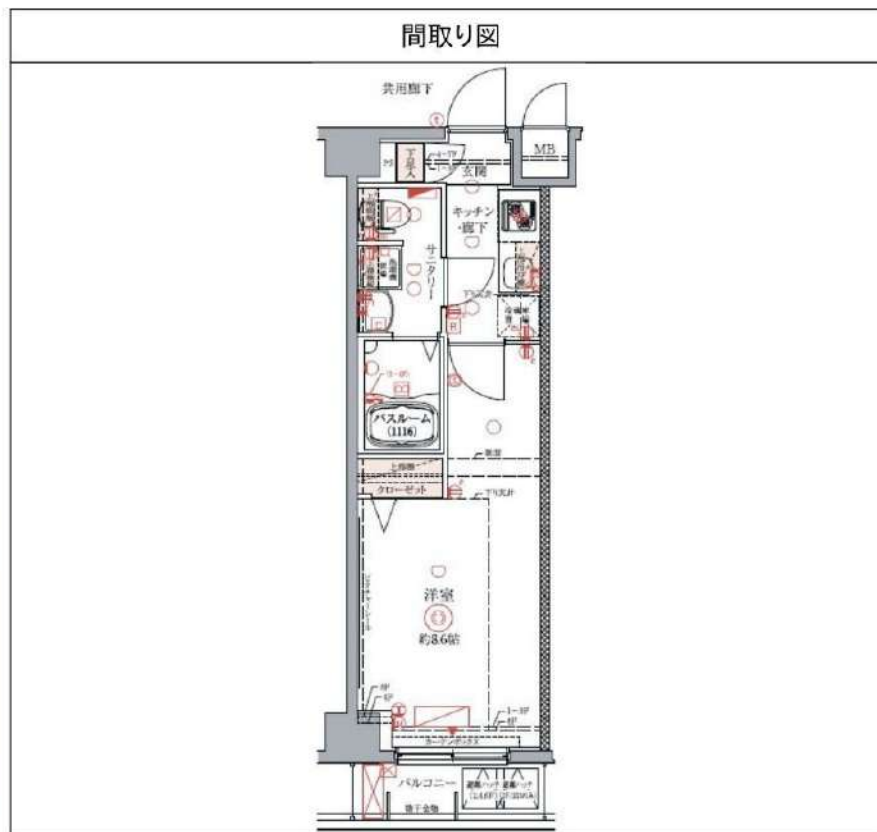
池袋店 豊島区池袋2-4-2YKビル1階
TEL 03-6907-2660

クレヴィスタ豊洲ベイサイド 303

間取り	賃料	管理費等
1K	87,000円	12,000円

【Wi-Fiインターネット無料!※シーファイブ】ペット可 高級分譲賃貸マンション 8.6帖で広々、開放的なお部屋!設備やセキュリティ面も充実!

【Wi-Fiインターネット無料!※シーファイブ】ペット可 高級分譲賃貸マンション 8.6帖で広々、開放的なお部屋!設備やセキュリティ面も充実!



敷金/保証金	87,000円	礼金/権利金	87,000円
敷引/償却金	87,000円	更新料	1.5ヶ月(新賃料)
その他費用			
物件種別	マンション		
物件所在地	東京都江東区東雲2丁目3-12		
交通	りんかい線 東雲駅 徒歩5分 東京メトロ有楽町線 辰巳駅 徒歩16分 東京メトロ有楽町線 豊洲駅 徒歩19分		
間取り詳細			
構造	鉄筋コンクリート 3階 / 7階建		
面積	25.66㎡	向き	北
築年月	2015年1月	契約期間	普通借家契約 2年
駐車場		入居時期	2021年12月14日
設備	BS, CS, ネット使用料不要, TVインターホン, エアコン, システムキッチン, ガスコンロ, ガスコンロ設置済, 2口コンロ, ガスキッチン, ガス給湯, 24時間換気システム, フローリング, 室内洗濯機置場, クローゼット, シューズボックス, 押入, バス・トイレ別, 浴室乾燥, ユニットバス, バス有, トイレ有, シャワー, モニタ付オートロック, デザイナーズ, エレベーター, 外壁タイル張り, 宅配BOX		
入居諸条件	ペット可, 事務所不可, 二人入居可		
損害保険	要 23,000円(2年)		
保証会社	必須 総賃料の~50%		
備考	■入居中サポート21450円 ■抗菌代16500円 ■事務手数料11000円 ■火災保険23000円 ■保証会社必須~50% ■鍵交換代22000円 ■短期解約違約金有 ■AZP92000円(★50) ■ペット(+敷1・償)		

物件番号: 1070303

※図面と異なる場合は現況を優先となります。

みずいばや
水商売のお部屋

新宿本店 新宿区西新宿7-12-3小島ビル3階
TEL 03-6279-2032



みずいばや
歌舞伎のお部屋

あずま通り店 新宿区歌舞伎町1-8-3良川ビル2階
TEL 03-6205-5732



みずいばや
池袋のお部屋

池袋店 豊島区池袋2-4-2YKビル1階
TEL 03-6907-2660

シンシア日本橋 202



※図面と異なる場合は現況を優先となります。

家具・家電付 月額賃料+5,000円

【家具・家電付き基本内容】

- ☆テレビ ☆冷蔵庫 ☆洗濯機
- ☆掃除機 ☆レンジ ☆カーテン
- ☆ベッド ☆デスク ☆チェア
- ☆テレビボード

保証会社 必須 総賃料50%~

ハウスクリーニング代 30,000円税別 (契約時)

鍵交換代 20,000円税別 (契約時)

火災保険 5,400円~ 1年更新

種目	マンション		
地区	東京都中央区日本橋浜町1丁目4-7		
間取	1K		
賃料条件	賃料	87,000円	
	礼金	87,000円	敷金 -
交通	都営浅草線「東日本橋」駅 徒歩 4分		
	都営新宿線「浜町」駅 徒歩 4分		
	都営新宿線「馬喰横山」駅 徒歩 8分		
建物	構造	鉄筋コンクリート造	
	専有面積	20.42㎡	
	間取内訳	1K	

築年月	2002年4月	契約期間	定期借家契約 2年
管理費	管理費 - / 共益費 10,000円 / 雑費 -		
駐車場			
その他費用	[一時金] 鍵交換代:20000円 ハウスクリーニング代:30000円		
建物設備	メールボックス,ガスコンロ設置済,ガスキッチン,バス・トイレ別,バス有,トイレ有,洗面台,シャワー,エアコン,インターホン,2F以上,オートロック,ガス給湯,エレベーター,敷地内ゴミ置き場,宅配BOX		
入居時期	12月下旬		
保険	有り 12ヶ月 5,400円		
保証会社	必須(法人相談)		
備考	再契約型		

情報更新日: 2021/10/25

みずべや
水商売のお部屋

新宿本店 新宿区西新宿7-12-3小島ビル3階
TEL 03-6279-2032



みずべや
歌舞伎のお部屋

あずま通り店 新宿区歌舞伎町1-8-3長川ビル2階
TEL 03-6205-5732



みずべや
池袋のお部屋

池袋店 豊島区池袋2-4-2YKビル1階
TEL 03-6907-2660

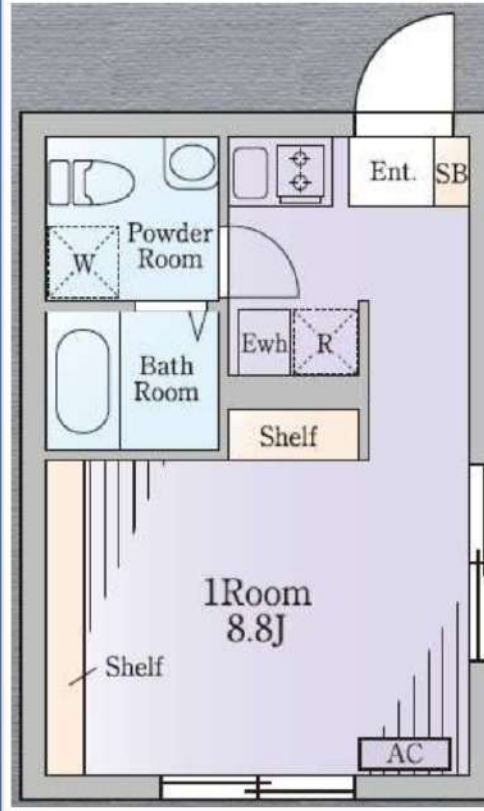
Zeela月島

ジーラ
ツキシマ

都営大江戸線・有楽町線「月島」駅 徒歩4分
都営大江戸線「勝どき」駅 徒歩7分



★インターネット無料♪オール電化マンション♪
★オートロック・モニター付インターホン♪



401号室



※図面と現況が異なる場合には、現況を優先させていただきます。

物件種目	賃貸マンション		
最寄駅	月島		
賃貸条件	賃料 91,000円 管理費8,000円 敷金0ヶ月・礼金0.5ヶ月		
所在地	中央区月島4-8-3		
交通	都営大江戸線・有楽町線「月島」駅 徒歩4分 都営大江戸線「勝どき」駅 徒歩7分		
建物	構造・規模	鉄筋コンクリート造5階建4階部分	
	使用部分面積	22.15㎡	
	間取	1R	
築年月	2018年8月		
契約期間	2年		
現況	空室	入居日	即日
駐車場	無	更新料	新賃料の1ヶ月分
保険	貸主指定火災保険加入(17,000円/2年)		
本体設備	オール電化・公共上下水・宅配BOX		
各戸設備	IHクッキングヒーター・独立洗面台・浴室乾燥機 モニター付インターホン・ディンプルキー		
備考	<ul style="list-style-type: none"> ・ペット不可、外国籍相談可 ・保証会社要加入(総額の50%・年10,000円) ・鍵交換費用入居者負担(33,000円) ・更新事務手数料0.25ヶ月 ・1年未満解約の場合、違約金1ヶ月 ・上記を2年未満にする場合、フリーレント1ヶ月 		

みずいばや
水商売のお部屋
新宿本店 新宿区西新宿7-12-3小島ビル3階
TEL 03-6279-2032



みずいばや
歌舞伎のお部屋
あずま通り店 新宿区歌舞伎町1-8-3良川ビル2階
TEL 03-6205-5732



みずいばや
池袋のお部屋
池袋店 豊島区池袋2-4-2YKビル1階
TEL 03-6907-2660

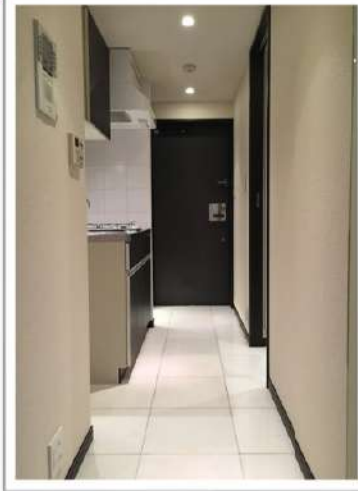
東京メトロ半蔵門線 水天宮前駅 徒歩8分

都営新宿線 浜町 徒歩10分

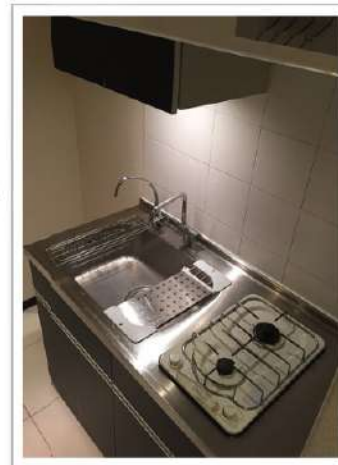
都営大江戸線 清澄白河 徒歩12分

★分譲賃貸マンション★オートロック・宅配BOXあります♪

クレジットカード(VISA・Mastercard)で契約金をお支払い頂けます。



図面と相違する場合は、現況を優先



📱📺📺📺
引越
家具・家電リースは
アムスなんでもリース
月々の賃料+α
で家具付賃貸にできます!

現金不要! 分割可能!
初期費用
カード決済
できます!



オーベルジュ日本橋 賃貸分譲マンション

0608号室	間取り	1K
賃料	92,000円	
共益費	8,000円	
敷金	1ヶ月	礼金 0ヶ月

住所	東京都中央区日本橋中洲3-13		
構造・規模	鉄骨鉄筋コンクリート造	地上14階 地下1階建	6階
専有面積	23.86㎡	部屋向き	北
築年月	2004年3月		
更新料	新賃料の1ヶ月分	償却/敷引	0円
入居可能予定日	2022年01月上旬 契約期間 2年		

ライフサポート株式会社(1年・更新可)※ご内容によってプランの変動あり
 ※初回保証料 (賃料+共益費)×50%~ ※最低保証料2万円~
 更新料:保証期間中の家賃滞滞回数(下記)により変動
 ※滞滞回数は更新後リセット
 0回-10,000円/1回-20,000円/2回-30,000円
 3回-賃料(共益費込)の50%/4回以上-賃料(共益費込)の100%
 (最低保証更新料40,000円)
 ※保証料が月額賃料を超える場合は、月額賃料が上限となります。
 保険 A-LIFE(2年掛捨てタイプ)家財保険・賠償責任保険 **加入必須**
 1K/1R: 15,400円(借家責任保険 1,000万円/家財保険 300万円)

◎契約時に別途鍵交換代 22,000円(税込)
 ◎事務手数料 5,500円(税込) ◎除菌消臭代 16,500円(税込)
 ◎当社指定の火災保険加入の事
 ◎1年未満解約の場合、賃料1ヶ月(賃料+共益費)の違約金あり
 ◎口座振替手数料 440円(税込)
 ◎ビットコン決済相談可
 ◎審査内容により、連帯保証人を付けて頂く場合がございます

- 設備・仕様
- ★オートロック
 - ★通勤管理員在駐
 - ★エレベータ
 - ★給湯(ガス)
 - ★水道(公営)・水道(公共排水)
 - ★CATV
 - ★浴室乾燥機
 - ★室内洗濯置場
 - ★2ロガスシステムキッチン
 - ★エアコン
 - ★インターホン(TVモニター付)
 - ★フローリング
 - ★防犯カメラ
 - ★宅配ボックス
 - ★都市ガス
 - ★追い焚き
 - ★ウォシュレット
 - ★下駄箱
 - ★バルコニー

みずべや
水商売のお部屋
新宿本店 新宿区西新宿7-12-3小島ビル3階
TEL 03-6279-2032



みずべや
歌舞伎のお部屋
あずま通り店 新宿区歌舞伎町1-8-3良川ビル2階
TEL 03-6205-5732



みずべや
池袋のお部屋
池袋店 豊島区池袋2-4-2YKビル1階
TEL 03-6907-2660

貸マンション

東銀座駅

アヴァンティーク銀座2丁目(アヴァンティークギンザニチョウメ) 303

間取り
1K

専有面積
26.12㎡

築年月
2003年05月

チェックポイント!

バイク置場有,駐輪場有,主要採光面:北西向き,外観タイル張り,常時ゴミ出し可能,分譲タイプ,B・T別,シャワー,浴室乾燥機,トイレ,洗面台,シャワー付洗面化粧台,洗面所独立,ガスコンロ可,2口コンロ,システムキッチン,グリル収納スペース,クローゼット,シューズボックス,照明器具,人感センサー付照明,室内洗濯機置場,給湯,都市ガス,フローリング,エアコン,CATV,インターネット対応光ファイバー,インターネット使用料無料,オートロック,モニタ付オートロック,防犯カメラ,バルコニー,エレベーター,宅配BOX,クリーニングサービス



物件種目	貸マンション
最寄駅	東銀座
間取タイプ	1K
賃料	114,000円
貸賃条件	礼金1ヶ月 敷金1ヶ月 保証金なし

物件所在地	東京都中央区銀座2丁目 13-18		
交通	東京メトロ日比谷線 東銀座 徒歩3分		
建物	建物名	アヴァンティーク銀座2丁目(アヴァンティークギンザニチョウメ) 303	
	構造・規模	SRC 13階建/3階部分	
	使用部分積	26.12㎡	
	間取内訳	洋室8畳	
築年月	2003年05月	契約期間	2年
管理費等	8,000円/月 共益費なし 雑費なし		
駐車場			
現況	空家	入居日	即時
設備	B・T別,シャワー浴室乾燥機,トイレ,洗面台,シャワー付洗面化粧台,洗面所独立,ガスコンロ可,2口コンロ,システムキッチン,グリル収納スペース,クローゼット,シューズボックス,照明器具,人感センサー付照明,室内洗濯機置場,給湯,都市ガス,フローリング,エアコン,CATV,インターネ...		
保険等	不要		
備考	鍵交換費用(税込):22,000円 家財保険+付帯サービス(税込):1,475円/月 更新料:新賃料1ヶ月 賃貸保証:加入要 初回保証料=合計賃料×50%(法人50%)、月額保証料=合計賃料×1% 利用駅1:東京メトロ丸の内線 銀座 徒歩6分 利用駅2:東京メトロ有楽町線 銀座一丁目 徒歩4分		

みずべや
水商売のお部屋

新宿本店 新宿区西新宿7-12-3小島ビル3階
TEL 03-6279-2032



みずべや
歌舞伎のお部屋

あずま通り店 新宿区歌舞伎町1-8-3良川ビル2階
TEL 03-6205-5732



みずべや
池袋のお部屋

池袋店 豊島区池袋2-4-2YKビル1階
TEL 03-6907-2660

マンション賃料	賃料	交通	東京メトロ銀座線「銀座」駅徒歩8分 東京メトロ有楽町線「新富町」駅徒歩2分 東京メトロ日比谷線「東銀座」駅徒歩5分	名称	グランド・ガーラ銀座 [10階 1011号室]	間取	1K
	150,000円						

■ 4路線7駅利用可!

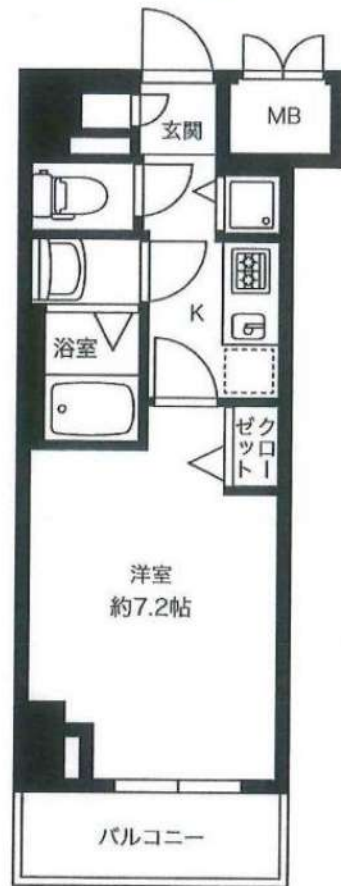
東京メトロ銀座線「銀座」駅徒歩8分「京橋」駅徒歩8分
東京メトロ有楽町線「新富町」駅徒歩2分
「銀座一丁目」駅徒歩5分
東京メトロ日比谷線「東銀座」駅徒歩5分「築地」駅徒歩6分
都営浅草線「宝町」駅徒歩5分

■ フロントサービスあり

(平日15:00~20:00、土日10:00~15:00、水・木曜休み)

■ 充実の設備

[共用設備] カメラ付(カードキー)オートロックシステム/カードキー式エレベーター/
防犯監視カメラ/宅配ボックス/インターネット光(別途契約要)/BS・110CS(別途契約要)/
屋内駐輪場(2020.4.23現在空有)/機械式駐車場(2020.4.23現在空無し)
バイク置き場(2020.4.23現在空有(サイズ制限有))
[専有設備] エアコン1基/システムキッチン ガス2口グリル付/シャワー付トイレ/浴室乾燥機/
独立洗面化粧台/TVモニター付インターフォン



所在	[住居表示] 〒104-0061 東京都中央区銀座1-23-10
賃貸条件	賃料: 150,000円 共益費: 無 礼金: 賃料の1ヶ月分 敷金: 賃料の1ヶ月分 契約期間: 2年(更新可) 現況: 空室 入居日: 即時
建物	建物構造: 鉄筋コンクリート造陸屋根地下1階付14階建 建築年月: 平成19年8月 総戸数: 231戸 専有面積: 24.51㎡ 間取り: 1K 方位: 北西
設備	電気: 東京電力 排水: 本下水 飲用水: 公営 ガス: 都市ガス エアコン: 1基 照明: 有 インターネット: 光導入済(※別途契約要) エレベーター: 有(カードキー式)
その他	・更新時、更新料として新賃料の1ヶ月分。 ・当社指定住宅総合保険(2年間 20,000円)にご加入頂きます。 ・原則、当社指定の保証会社をご利用いただきます ・ホームマイスター24 サービス加入料15,000円+消費税/2年 ・退去時のルームクリーニング、エアコンクリーニング費用は入居者様負担となります。 ※図面と現況が異なる場合は現況優先となります。

※物件確認、内見依頼はメールにメッセージをください。mailに返信を致します。

info@duo-duo.co.jp



みずいべや
水商売のお部屋
新宿本店 新宿区西新宿7-12-3小島ビル3階
TEL 03-6279-2032



みずいべや
歌舞伎のお部屋
あずま通り店 新宿区歌舞伎町1-8-3小島ビル2階
TEL 03-6205-5732



みずいべや
池袋のお部屋
池袋店 豊島区池袋2-4-2YKビル1階
TEL 03-6907-2660

貸マンション

新富町駅

プレール・ドゥーク銀座EAST II

間取り
1LDK

専有面積
43.50㎡

築年月
2006年08月



チェックポイント！

駐輪場有、主要採光面：南向き、2面採光外観タイル張り、常時ゴミ出し可能分譲タイプ角部屋24時間換気システム、I・T重説対応物件、B・T別オートバスシャワー追焚機能浴室暖房浴室乾燥機、トイレ、温水洗浄便座洗面台洗面所独立ガスコンロ付、2口コンロ、カウンターキッチン、システムキッチン収納スペース、クローゼット、ウォークインクローゼット、シューズボックスベッド冷蔵庫照明器具家具付き家電付人感センサー付照明、ダウンライト室内洗濯機置場洗濯機置場給湯都市ガス、フローリング、全居室フローリング冷房暖房エアコン、CS、B、S端子インターネット対応、光ファイバーインターネット使用料無料、オートロック、モニ...



物件種目	貸マンション
最寄駅	新富町
間取タイプ	1LDK
賃料	173,000円
貸賃条件	礼金1ヶ月 敷金なし 保証金なし

物件所在地	東京都中央区入船2丁目		
交通	東京メトロ有楽町線 新富町 徒歩4分		
建物	建物名	プレール・ドゥーク銀座EAST II	
	構造・規模	RC 11階建/8階部分	
	使用部分積	43.50㎡	
	間取内訳	洋室5.5畳 / LDK10.4畳	
築年月	2006年08月	契約期間	2年
管理費等	なし 共益費 10,500円/月 雑費なし		
駐車場	近有 40,000円/月		
現況	入居日	相談	
設備	B・T別、オートバス、シャワー追焚機能、浴室暖房、浴室乾燥機、トイレ、温水洗浄便座、洗面台、洗面所独立、ガスコンロ付、2口コンロ、カウンターキッチン、システムキッチン、収納スペース、クローゼット、ウォークインクローゼット、シューズボックス、ベッド、冷蔵庫、照明器具、家具付き、家電付...		
保険等	要 2年20,000円		
備考	インターネットWi-Fi利用料17G無料短期違約金有り：半年未満賃料2ヵ月、1年未満賃料1ヵ月 更新料：新賃料1ヶ月 賃貸保証：加入要MSS 初回保証料：総賃料の100% 更新料：1万円/年 利用駅1：東京メトロ日比谷線 八丁堀 徒歩5分 利用駅2：東京メトロ日比谷線 築地 徒歩7分		

みずいべや
水商売のお部屋

新宿本店 新宿区西新宿7-12-3小島ビル3階
TEL 03-6279-2032



みずいべや
歌舞伎のお部屋

あずま通り店 新宿区歌舞伎町1-8-3良川ビル2階
TEL 03-6205-5732



みずいべや
池袋のお部屋

池袋店 豊島区池袋2-4-2YKビル1階
TEL 03-6907-2660