

★ロフト付デザイナーズ★
★駅近★最寄り駅徒歩3分!



Art Avenue オススメポイント!!
天井高 3.68mのゆとりある開放的な空間がおすすめです! ロフトは階段で上がるタイプ♪カーチン採用★オートロックもありセキュリティ安心♪



●敷金なし物件で図面記載以外の保証会社を利用される場合、敷金1か月が追加になる場合がございます。●広告期間:2021年09月末迄
●図面と現況が異なる場合は現況優先となります。写真は同物件 別部屋の場合がございます。●消費税相当分は変動するものとします。

Maison de bleu204			
マンション-			
西武新宿線 池袋 駅徒歩3分 西武新宿線 野方 駅徒歩12分 西武新宿線 新井薬師前 駅徒歩15分			
〒165-0025 東京都 中野区池袋3-7-12			
入居時期 2021年10月上旬			
賃料	75,000円	共益費	4,000円
敷金	75,000円	礼金	--
●契約形態:再契約型定期借家		●契約期間:1年	
●解約予告:1ヶ月前通知		●敷金償却:0.5ヶ月(解約時)	
●再契約料:新賃料の0.5ヶ月分		●再契約事務手数料:-	
建物概要			
●構造:RC 2階建て(新築階2階)		●総戸数:7戸	
●完成:2001年03月		●間取/専有面積:1K/20.3㎡	
設備			
メーキング有/ダブル式/バス別/エアコン数1/コンロ1口 設置済み/洗濯機置場室内/収納数2/シューズボックス数1/バルコニー/給湯自動お湯張り機能付き/ロフト3.8帖/角部屋/洗面台/フローリング/インターホン/オートロック/カーチン/ガス都市/CATV/デザイナーズ物件/駐輪場あり敷地内建物全体で5台までバイク不可			
諸費用			
ClubA&A [月額] 1,320円 鍵交換代 22,000円 諸経費 1,100円			
その他条件			
●保証会社加入必須:スカイレント※ 月額費用の50% (最低保証賃料20,000円) 1年毎に12,000円			
●再契約型定期借家契約・ClubA&A 家財保険 24時間サービスダイヤル・入居者様限定の福利厚生サービスをセットにしたサービスパック・諸経費:書類作成・郵送料金・契約開始後1年未満解約の場合違約金1ヶ月(賃料+共益費)有			



みず+ペヤ
水商売のお部屋

新宿本店 新宿区西新宿7-12-3小島ビル3階
TEL 03-6279-2032



みず+ペヤ
歌舞伎のお部屋

あずま通り店 新宿区歌舞伎町1-8-3良川ビル2階
TEL 03-6205-5732



みず+ペヤ
池袋のお部屋

池袋店 豊島区池袋2-4-2YKビル1階
TEL 03-6907-2660

貸マンション

早稲田駅

ガリシア早稲田 103

間取り
1K

専有面積
20.72㎡

築年月
2006年03月



4駅3路線でアクセス良好
商業施設充実で生活しやすい

チェックポイント！

主要採光面：西向き住宅ルームシェア不可、2面採光、デザイナーズ外観タイル張り、常時ゴミ出し可能、分譲タイプ、角部屋、24時間換気システム、閑静な住宅街、B・T別、シャワー、浴室乾燥機、トイレ、温水洗浄便座、洗面所、洗面台、ガスコンロ付、ガスコンロ可、2口コンロ、システムキッチン、収納スペース、全居室収納、クローゼット、シューズボックス、室内洗濯機置場、洗濯機置場、給湯、都市ガス、フローリング、冷房、暖房、エアコン、全居室エアコン、CS、BS端子、インターネット対応、ダブルロックドア、オートロック、モニター付オートロック、モニター付インターホン、防犯カメラ、24時間セキュリティ、バルコニー、エレベーター完備BOX



物件種目	貸マンション
最寄駅	早稲田
間取タイプ	1K
賃料	77,000円
賃借条件	礼金なし 敷金なし 保証金なし

物件所在地	東京都新宿区弁天町2		
交通	東京メトロ東西線 早稲田 徒歩5分		
建物	建物名	ガリシア早稲田 103	
	構造・規模	RC 12階建/1階部分	
	使用部分積	20.72㎡	
	間取内訳	洋6	
築年月	2006年03月	契約期間	2年
管理費等	なし 共益費10,000円/月		
駐車場			
現況	空家	入居日	相談
設備	B・T別、シャワー、浴室乾燥機、トイレ、温水洗浄便座、洗面所、洗面台、ガスコンロ付、ガスコンロ可、2口コンロ、システムキッチン、収納スペース、全居室収納、クローゼット、シューズボックス、室内洗濯機置場、洗濯機置場、給湯、都市ガス、フローリング、冷房、暖房、エアコン、全居室エアコン、CS...		
保険等	要		
備考	火災保険及び緊急24時間駆け付けサービス等が付帯した入居者様への安心サービス「BR1サポート24」への加入が必須となります。(月額1,500円) 申込は「申込受付くん」よりお手続きください。更新事務手数料：新賃料0.5ヶ月 更新料：新賃料1ヶ月 賃貸保証：加入要<個人>株式会社社ジャックス[V1CCS-PLUS10] 初回：合計家賃4.0% 事務手数料：合計家賃1% /月 <法人>株式会社エスカード[R00M 1D] 初回：合計家賃4.0% ※外国籍の方はG.T.N利用可 鍵交換代等：有 27,500円 - 利用限1：都営大江戸線牛込駅 徒歩8分 利用限2：東京メトロ有楽町線 江戸川橋 徒歩13分		

この図面は物件情報の一部を抜粋して掲載しております。(現況優先)
付帯条件や別途料金等が発生する場合がありますのでご確認ください。

at home

infosheet 物件番号 69733434003

みずいばや
水商売のお部屋
新宿本店 新宿区西新宿7-12-3小島ビル3階
TEL 03-6279-2032



みずいばや
歌舞伎のお部屋
あずま通り店 新宿区歌舞伎町1-8-3長川ビル2階
TEL 03-6205-5732

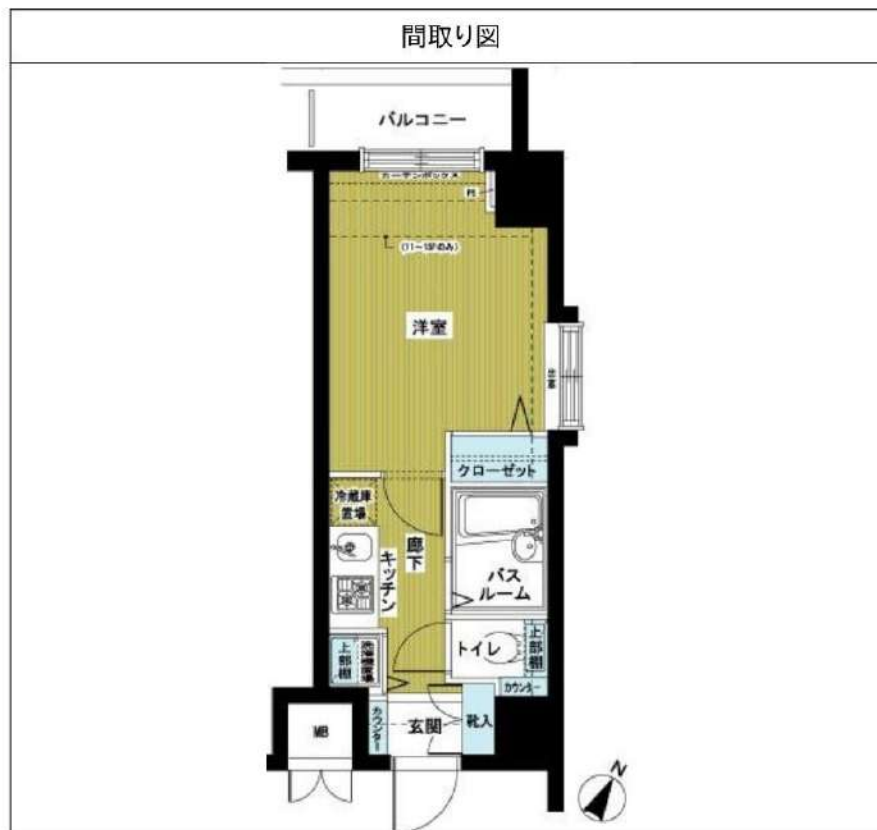


みずいばや
池袋のお部屋
池袋店 豊島区池袋2-4-2YKビル1階
TEL 03-6907-2660

トーシンフェニックス初台式番館 1403

間取り	賃料	管理費等
1K	82,000円	6,000円

敷金/保証金	0円	礼金/権利金	82,000円
敷引/償却金	0円	更新料	1ヶ月(新賃料)
その他費用	<small>[-一時金] 鍵交換費用(税込): 22,000円 [月次費用] 家財保険+付帯サービス(税込): 1,475円 (備考) ■契約時: 当月分+翌月分の賃料・管理費をお支払い頂きます ■解約時: ルームクリーニング費用及び借主負担分の原状回復費用をお支払い頂きます</small>		
物件種別	マンション		
物件所在地	東京都渋谷区本町1丁目15-3		
交通	京王新線 初台駅 徒歩5分 京王新線 幡ヶ谷駅 徒歩7分		
間取り詳細	14階: 洋室 6.10畳		
構造	鉄筋コンクリート 14階 / 15階建		
面積	20.29㎡	向き	北西
築年月	2006年2月27日	契約期間	普通借家契約 2年
駐車場	要問合せ	入居時期	2021年9月下旬
設備	2口ガス バス・トイレ別 浴室換気乾燥機 エアコン フローリング 室内洗濯機置場 角部屋 二面採光		
入居諸条件			
損害保険			
保証会社	必須 初回保証料=合計賃料×50%(法人50%)、月額保証料=合計賃料×1%		
備考	■民泊利用不可 ■自転車: 月額500円 バイク: 月額1,000円 ~2,000円 ※要空き確認・2年分一括払い ■部屋タイプ: G ※内装は 入居までに変更となる場合がございます		



物件番号: t0006451

※図面と異なる場合は現況を優先となります。



水商売のお部屋

新宿本店 新宿区西新宿7-12-3小島ビル3階
TEL 03-6279-2032



歌舞伎のお部屋

あずま通り店 新宿区歌舞伎町1-8-3良川ビル2階
TEL 03-6205-5732



池袋のお部屋

池袋店 豊島区池袋2-4-2YKビル1階
TEL 03-6907-2660

★小型犬 1匹までペット相談可★
★礼金 0★初期費用抑えられます！



Art Avenue オススメポイント!!

共用部にペット専用の足洗い場あり♪安心のオートロック・モニター付インターホン★浴室乾燥機・ウォームレットなど設備も充実♪中野新橋駅から新宿駅まで、丸ノ内線の電車で約12分♪通勤通学に便利です！



●敷金なし物件で図面記載以外の保証会社を利用される場合、敷金1か月が追加になる場合がございます。●広告期限 2021年09月末迄
●図面と現況が異なる場合は現況優先となります。写真は同物件 別部屋の場合がございます。●消費税相当分は変動するものとします。

ラフィーネ 202

ラフィーネ

東京メトロ丸ノ内線 中野新橋駅 徒歩10分
京王線 幡ヶ谷駅 徒歩14分
東京メトロ丸ノ内線 中野富士見町駅 徒歩10分

〒164-0014 東京都 中野区南台 2-41-18

入居時期 2021年10月上旬

賃料	85,000円	共益費	4,000円
敷金	85,000円	礼金	--
●契約形態:再契約型定期借家		●契約期間:1年	
●解約予告:1ヶ月前通知		●敷金償却:0.5ヶ月(解約時)	
●再契約料:新賃料の0.5ヶ月分		●再契約事務手数料:	
建物概要			
●構造:重量鉄骨 3階建て(所属階2階)		●総戸数:10戸	
●完成:2004年12月		●間取/専有面積:1K/24.93㎡	
設備			
メーキング台有/ダブル式/バス別/エアコン数1/コンロ1口 設置済み/洗濯機置場室内/収納数1/シューズボックス数1/バルコニー/浴室乾燥機涼風・暖房付き/暖房便座/洗面台/フローリング/TVモニター付ドアインターホン/オートロック/ガス都市/CATV/インターネット接続有料/光ケーブル/BBフレッツ/駐輪場あり敷地内バイク不可/ペット足洗い場			
諸費用			
ClubA&A [月額] 1,320円 鍵交換代 22,000円 諸経費 1,100円			
その他条件			
●保証会社加入必須:スカイレント※ 月額費用の50% (最低保証賃料20,000)1年毎に12,000円 ●再契約型定期借家契約・ClubA&A 家財保険 24時間サービス・ダイヤル・入居者様限定の福利厚生サービスをセットにしたサービス・クラブ ●諸経費:書類作成・郵送料金 ●ペット(小型犬1匹まで)飼育時は敷金2ヶ月いただきます ●契約開始後1年未満解約の場合違約金1ヶ月(賃料+共益費)有			

みずいばや
水商売のお部屋

新宿本店 新宿区西新宿7-12-3小島ビル3階
TEL 03-6279-2032



みずいばや
歌舞伎のお部屋

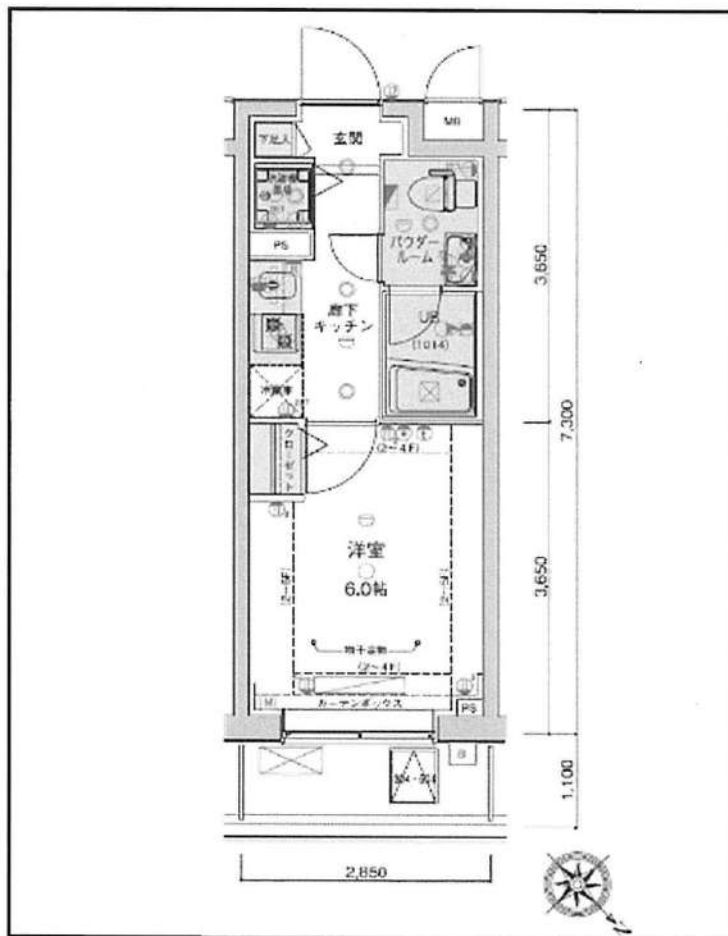
あずま通り店 新宿区歌舞伎町1-8-3良川ビル2階
TEL 03-6205-5732



みずいばや
池袋のお部屋

池袋店 豊島区池袋2-4-2YKビル1階
TEL 03-6907-2660

☆ペット可☆ ジェノヴィア渋谷本町グリーンヴェール



◆当社指定の保証会社と保証委託契約を締結して頂きます。
総賃料の半月分を借主様にご負担いただきます。

※ 図面と現況が異なる場合は現況優先と致します。「広告掲載可」

種別	分譲賃貸マンション		
◇ 募集条件 ◇			
204号室	10/17退去予定	86,000円	
管理費		8,000円	
敷金：1ヶ月		礼金：1ヶ月	
所在地	東京都渋谷区本町4-23-1		
交通	都営大江戸線《西新宿五丁目》駅、徒歩7分		
構造	RC造、地上5階建て		
専有面積	20.80㎡	間取	1K
竣工	2013年9月完成	洋室	6.0帖
◇ 設備・仕様 ◇			
☆ TVモニター付オートロック	☆ 洗面化粧台		
☆ 宅配BOX (24時間対応)	☆ 浴室乾燥機		
☆ バス/トイレ独立 (ウォシュレット)	☆ 光ファイバー対応 (別途契約)		
☆ システムキッチン (2口ガスコンロ)	☆ BS/CS対応 (別途契約)		
◇ その他契約条件 ◇			
☆ 契約期間：2年契約 (更新可)	☆ 解約予告：2ヶ月前		
☆ 事務管理手数料：11,000円	☆ 更新料：新賃料1ヶ月分		
☆ 火災保険料 (2年分)：15,000円	☆ 更新時事務手数料：0.5ヶ月分		
☆ 鍵交換費用：22,000円 (ダブル)	☆ ペット飼育可 (管理規約厳守)		
☆ 1年未満解約：賃料1ヶ月分「違約金」	☆ 小動物飼育使用料：賃料1ヵ月分 (償却)		
☆ 退去時：ルームクリーニング代+原状回復費用=借主様負担あり			

みずべや
水商売のお部屋
新宿本店 新宿区西新宿7-12-3川島ビル3階
TEL 03-6279-2032



みずべや
歌舞伎のお部屋
あずま通り店 新宿区歌舞伎町1-8-3川川ビル2階
TEL 03-6205-5732



みずべや
池袋のお部屋
池袋店 豊島区池袋2-4-2YKビル1階
TEL 03-6907-2660

貸マンション

中野富士見町駅

ガリシア中野弥生町 701

間取り
1K

専有面積
26.36㎡

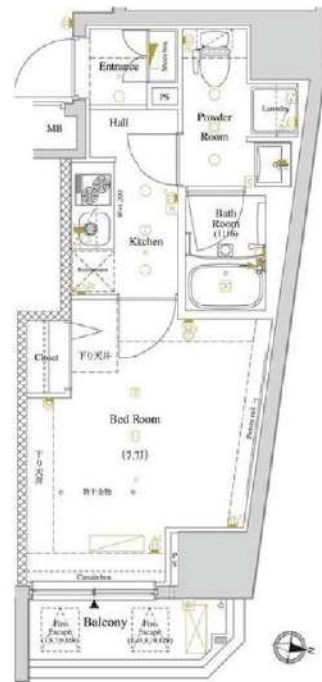
築年月
2017年04月



インターネット使用料無料
敷金・礼金0物件

チェックポイント！

主要採光面：東向き住宅可成煙不可、ルームシェア不可二人入居可、デザイナーズ外観タイル張り、常時ゴミ出し可能分譲タイプ、角部屋24時間換気システム、B・T別シャワー、シャワールーム、浴室暖房、浴室乾燥機、トイレ温水洗浄便座、洗面所洗面台洗面所独立、ガスコンロ付、ガスコンロ可、2口コンロ、システムキッチン収納スペース、全居室収納、クローゼット、シューズボックス、室内洗濯機置場、洗濯機置場給湯、都市ガス、フローリング、全居室フローリング、冷房暖房、エアコン全居室エアコン、C、S、B、S端子、MMコンセント、インターネット対応、インターネット使用料無料、ダブルロックドア、オートロック、モニタ付オートロック、モニタ付インターホ。



物件種目	貸マンション
最寄駅	中野富士見町
間取タイプ	1K
賃料条件	賃料 88,000円
	礼金なし 敷金なし 保証金なし

物件所在地	東京都中野区弥生町5丁目12-11		
交通	東京メトロ丸の内線南支線 中野富士見町 徒歩6分		
建物	建物名	ガリシア中野弥生町 701	
	構造・規模	RC 12階建/7階部分	
	使用部分積	26.36㎡	
	間取内訳	洋 7.7	
築年月	2017年04月	契約期間	2年
管理費等	なし 共益費18,000円/月		
駐車場			
現況	空家	入居日	即時
設備	B・T別シャワー、シャワールーム、浴室暖房、浴室乾燥機、トイレ温水洗浄便座、洗面所、洗面台、洗面所独立、ガスコンロ付、ガスコンロ可、2口コンロ、システムキッチン、収納スペース、全居室収納、クローゼット、シューズボックス、室内洗濯機置場、洗濯機置場給湯、都市ガス、フローリング、全居...		
保険等	要		
備考	火災保険及び緊急24時間受付サービス等が付帯した入居者様への安心サービス「BR1サポート2.4」への加入が必須となります。(月額1,500円) 申込は「申込受付くん」よりお手続きください。更新事務手数料：新賃料0.5ヶ月 更新料：新賃料1ヶ月 賃貸保証：加入要 <個人>株式会社ジャックス [VICCS-PLUS10] 初回：合計家賃4.0% 事務手数料：合計家賃1%/月 <法人>株式会社エスカード [ROOM ID] 初回：合計家賃4.0% ※外国籍の方はG-TN利用可 鍵交換代等：有 27,500円～		

この図面は物件情報の一部を抜粋して掲載しております。(現況優先)
付帯条件や別途料金等が発生する場合がありますのでご確認ください。

at home

infosheet 物件番号 69730396053

みずべや
水商売のお部屋
新宿本店 新宿区西新宿7-12-3小島ビル3階
TEL 03-6279-2032



みずべや
歌舞伎のお部屋
あずま通り店 新宿区歌舞伎町1-8-3良川ビル2階
TEL 03-6205-5732



みずべや
池袋のお部屋
池袋店 豊島区池袋2-4-2YKビル1階
TEL 03-6907-2660

プレール・ドゥーク西新宿五丁目 - 405号室

ペット飼育相談可(小型犬もしくは猫1匹)、宅配ボックス完備!

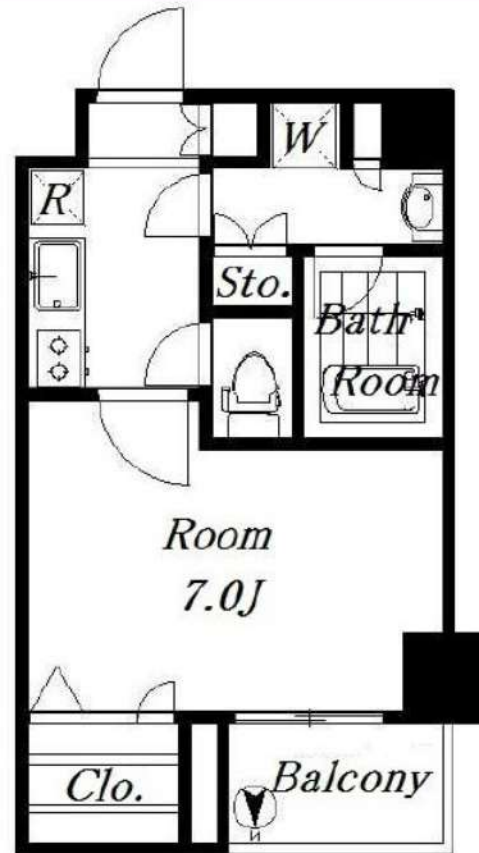
1K 92,000円

共益費10,000円
礼金なし 敷金1ヶ月

大江戸線 西新宿五丁目 徒歩 7分

丸ノ内線 中野坂上 徒歩 8分
大江戸線 中野坂上 徒歩 8分

所在	東京都中野区弥生町1丁目8-9		
同取詳細	洋(7畳)		
構造・階建	RC4階/9階建		
専有面積	25.5㎡	建物種別	マンション
築年月	2013年3月	開口向き	北
入居時期	2021年9月上旬	更新料	1.32ヶ月
損保	要2万円2年		
契約期間	普通賃貸(2年)		
保証会社	加入要(ニッポンインシュア/利用費用50%)		
駐車場	-		
入居諸条件	ペット可(室内のみ飼育可/小型犬可/猫可/飼育時9,2万増-契約時償却) 楽器不可		
その他費用	24時間サポート16,500円、書類作成費11,000円、一箇所鍵交換(任意)22,000円、虫駆除サービス(任意)16,500円、除菌サービス(任意)16,500円		
周辺施設	マルエツ中野新橋店まで473m スリーエフ中野本郷通り店まで55m トモズ西新宿五丁目店まで547m かに道楽西新宿五丁目店まで598m		
設備	ガス:都市、バス1箇所、トイレ1箇所、エアコン、室内洗濯機置場、ガスコンロ2口設置済、給湯、バスタイレ別、シャワー、浴室乾燥機、脱衣所、洗面所独立、洗浄機、システムキッチン、バルコニー、フローリング、24時間換気システム、クローゼット、シューズボックス、TVモニター付ドアホン、オートロック、エレベータ、宅配ボックス、集合郵便受け、駐輪場、インターネット接続可(ネット使用料不要)、BS、CS、防犯カメラ、分譲タイプ、外壁タイル、敷地内ごみ置き場		
備考	初回保証料:資料+共益費の50% 振替手数料:550円/税込 更新料:10,000円/年 ※先行契約 ※短期解約違約金有(6か月以内:資料の2ヶ月分、1年以内:資料の1ヶ月分) ※水風外相談可 ※成約時、仲介手数料として資料の1.1ヶ月分(税込)を頂きます。、自転車:新宿まで10分、渋谷まで21分、3駅利用可、2泊線利用可		



※掲載情報と現状が異なる場合は現状が優先となります。

みずべや
水商売のお部屋

新宿本店 新宿区西新宿7-12-3小島ビル3階
TEL 03-6279-2032



みずべや
歌舞伎のお部屋

あずま通り店 新宿区歌舞伎町1-8-3良川ビル2階
TEL 03-6205-5732



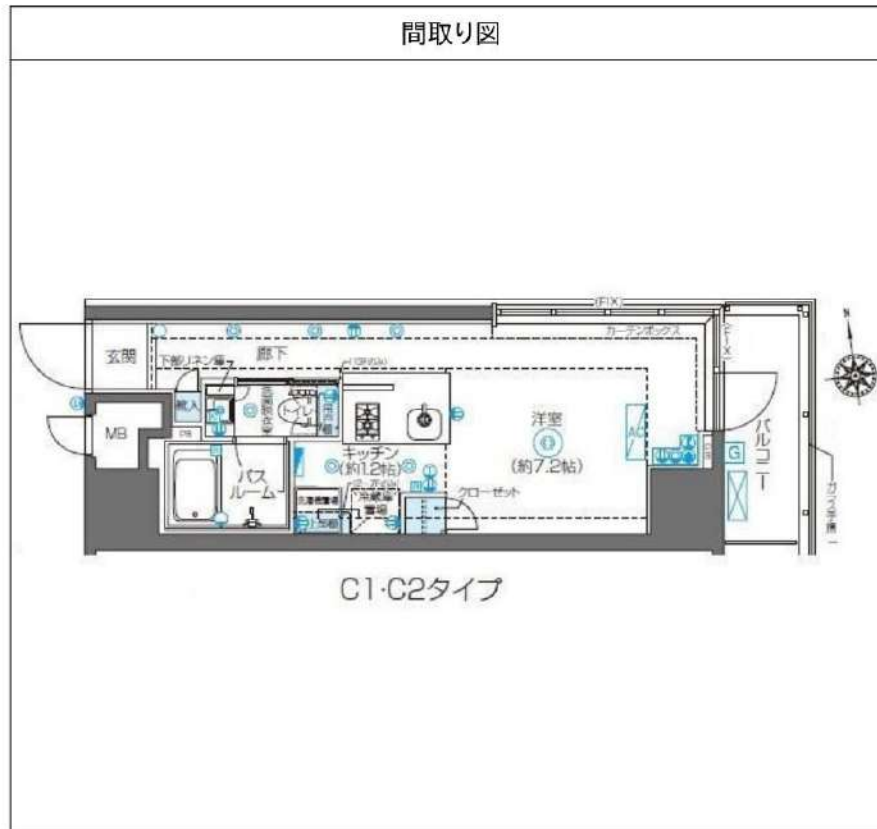
みずべや
池袋のお部屋

池袋店 豊島区池袋2-4-2YKビル1階
TEL 03-6907-2660

ZOOM東新宿 803

間取り	賃料	管理費等
1R	114,000円	10,000円

敷金/保証金	114,000円	礼金/権利金	114,000円
敷引/償却金	0円	更新料	1ヶ月(新賃料)
その他費用	<small>[-一時金] 鍵交換費用(税込): 22,000円 [月次費用] 家財保険+付帯サービス(税込): 1,475円 (備考) ■契約時: 当月分+翌月分の賃料・管理費をお支払い頂きます。 ■ペット飼育時: 敷金1ヶ月追加(別途飼育規則参照・要申請書) ■解約時: ルームクリーニング費用及び借主負担分の原状回復費用をお支払い頂きます</small>		
物件種別	マンション		
物件所在地	東京都新宿区大久保1丁目3-17		
交通	東京メトロ副都心線 東新宿駅 徒歩1分 都営大江戸線 東新宿駅 徒歩2分 山手線 新大久保駅 徒歩9分		
間取り詳細	8階: 洋室 8.40畳		
構造	鉄筋コンクリート 8階 / 13階建		
面積	26.35㎡	向き	東
築年月	2014年1月21日	契約期間	普通借家契約 2年
駐車場		入居時期	2021年9月下旬
設備	2口ガス 独立洗面台 脱衣室 浴室換気乾燥機 追焚 温水洗浄便座 フローリング 角部屋 二面採光		
入居諸条件	ペット可		
損害保険			
保証会社	必須 初回保証料=合計賃料×50%(法人50%)、月額保証料=合計賃料×1%		
備考	■民泊利用不可 ■自転車: 月額500円 バイク: 月額2,000円 ※要空き確認・2年分一括払い ■部屋タイプ: C2		



物件番号: t0013204

※図面と異なる場合は現況を優先となります。



水商売のお部屋

新宿本店 新宿区西新宿7-12-3小島ビル3階
TEL 03-6279-2032



歌舞伎のお部屋

あずま通り店 新宿区歌舞伎町1-8-3良川ビル2階
TEL 03-6205-5732



池袋のお部屋

池袋店 豊島区池袋2-4-2YKビル1階
TEL 03-6907-2660

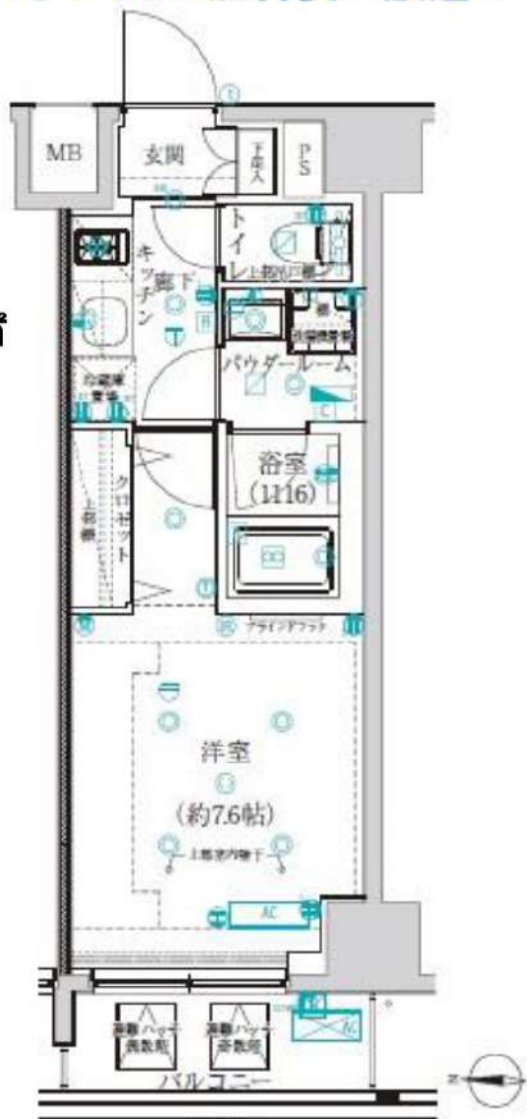


アルテシモ レフィナ

高級感溢れるマンション！
ペット可！ネット無料使い放題！

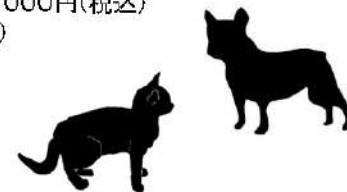
25.35㎡

東京メトロ丸の内線「四谷三丁目駅」徒歩2分
都営新宿線「曙橋駅」徒歩6分



303号室 9月中旬入居可能！

賃料	130,000円		
管理費	10,000円	敷金	0ヶ月
保証金	なし	礼金	1ヶ月
償却	なし	更新料	新賃料の1ヶ月分
所在地	〒160-0006 東京都新宿区舟町2-2		
構造	RC 地上11階建	総戸数	55戸(管理人室1戸含)
種別	マンション	間取り	1K
完成年月	2019年9月	専有面積	25.35㎡
電気	東京電力	ガス	有(都市ガス)
飲料水	有(公営水道)	下水道	有(公共下水)
台所	システムキッチン	給湯	●
コンロ	ガスコンロ(2口)	追焚システム	●
トイレ	温水洗浄便座	浴室乾燥機	●
浴室	有(バス・トイレ別)	オートロック	●
洗面台	有	エレベーター	●
洗濯置場	室内	BSアンテナ(別途契約)	●
エアコン	冷暖房1基	地上デジタル	●
インターホン	モニター付オートロック	有線放送	●
ネット環境	光ファイバー	バルコニー	●
備考	<p>○保証会社加入条件あり 《エポス》初回保証料40%(1年毎更新保証料なし、月額保証料800円) 《日本セーフティー》初回保証料50%(1年毎更新保証料10,000円) ○退去時クリーニング代:55,000円(税込) ※退去時請求※ ○24時間緊急駆けつけサポート:22,000円(税込) ○入居時鍵交換代:22,000円(税込) ○家財保険:15,000円~/2年 ○事務手数料:11,000円(税込) ○更新料:新賃料の1ヶ月分 ○解約予告:2ヶ月前 ○インターネット使用料無料</p>		
ペット飼育時	小型犬 敷金+1ヶ月	猫	敷金+2ヶ月



みずべや
水商売のお部屋
新宿本店 新宿区西新宿7-12-3小島ビル3階
TEL 03-6279-2032



みずべや
歌舞伎のお部屋
あずま通り店 新宿区歌舞伎町1-8-3良川ビル2階
TEL 03-6205-5732



みずべや
池袋のお部屋
池袋店 豊島区池袋2-4-2YKビル1階
TEL 03-6907-2660



外観

レグノ・セレーノ

高級感溢れるマンション！駅近！
ペット可！人気の新宿エリア！！



29.00㎡

305号室 11月上旬入居可能！

賃料	130,000円		
管理費	10,000円	敷金	0ヶ月
保証金	なし	礼金	1ヶ月
償却	なし	更新料	新賃料の1ヶ月分
所在地	〒169-0074 東京都新宿区北新宿3-2-1		
構造	SRC 地下2階・地上24階建	総戸数	217戸(店舗2戸含む)
種別	マンション	間取り	STUDIO
完成年月	2008年4月	専有面積	29.00㎡
電気	J:COM電力(建物指定)	ガス	有(都市ガス)
飲料水	有(公営水道)	下水道	有(公共下水)
台所	システムキッチン	給湯	●
コンロ	ガスコンロ(2口)	追焚システム	
トイレ	温水洗浄便座	浴室乾燥機	
浴室	有(バス・トイレ別)	オートロック	●
洗面台	有	エレベーター	●
洗濯置場	室内	BS・CS(別途契約)	●
エアコン	冷暖房1基	CATV	●
インターホン	モニター付オートロック	有線放送	
ネット環境	フレッツ光	バルコニー	●

備考

- 保証会社加入必須
 <<エポス>>初回保証料40%(1年毎更新保証料なし、月額保証料800円)
 <<日本セーフティ>>初回保証料50%(1年毎更新保証料10,000円)
- 退去時クリーニング代:55,000円(税込)※退去時精算
- 契約時鍵交換代22,000円(税込)
- 24時間緊急サポート:22,000円(税込)
- 家財保険:15,000円~/2年
- 事務手数料:11,000円(税込)
- 更新料:新賃料の1ヶ月分
- 解約予告:2ヶ月前



ペット飼育時 小型犬 敷金+1ヶ月 猫 敷金+2ヶ月

JR総武中央線「大久保駅」徒歩3分
JR山手線「新大久保駅」徒歩7分
東京メトロ丸の内線「新宿駅」16分



みずいべや
水商売のお部屋
新宿本店 新宿区西新宿7-12-3小島ビル3階
TEL 03-6279-2032



みずいべや
歌舞伎のお部屋
あずま通り店 新宿区歌舞伎町1-8-3良川ビル2階
TEL 03-6205-5732

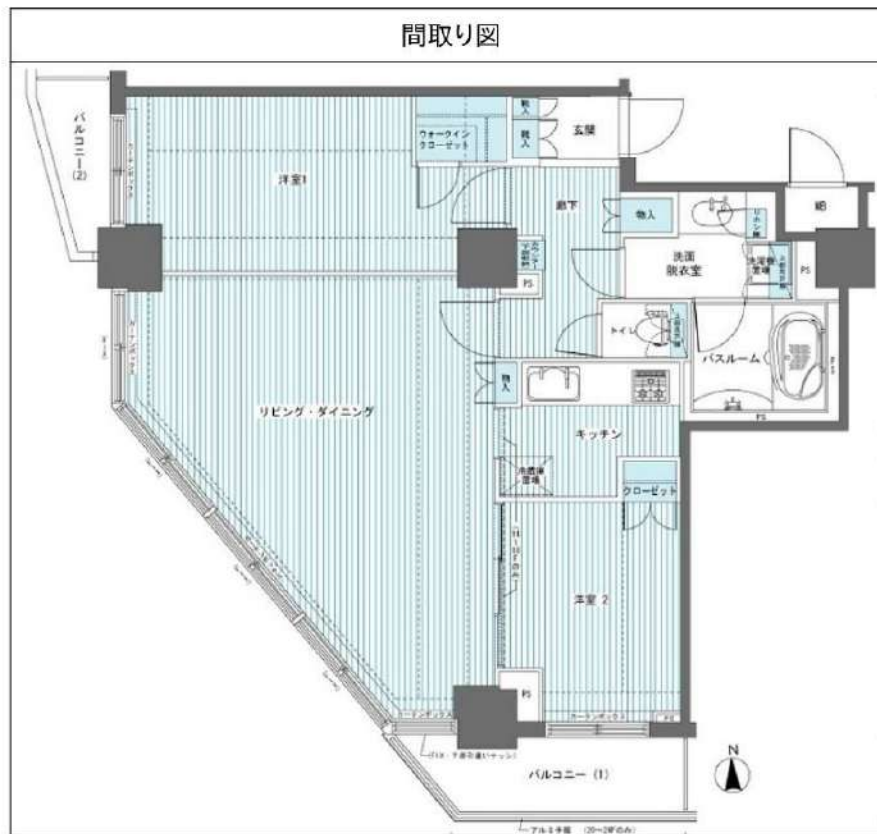


みずいべや
池袋のお部屋
池袋店 豊島区池袋2-4-2YKビル1階
TEL 03-6907-2660

フェニックス西参道タワー 1502

間取り	賃料	管理費等
2LDK	317,000円	30,000円

敷金/保証金	317,000円	礼金/権利金	317,000円
敷引/償却金	0円	更新料	1ヶ月(新賃料)
その他費用	<small>[-一時金] 鍵交換費用(税込): 22,000円 月次費用] 家財保険+付帯サービス(税込): 1,575円 (備考) ■契約時: 当月分+翌月分の賃料・管理費をお支払い頂きます。 ■ペット飼育時: 敷金1ヶ月追加(別途飼育規則参照・要申請書) ■解約時: ルームクリーニング費用及び借主負担分の原状回復費用をお支払い頂きます</small>		
物件種別	マンション		
物件所在地	東京都渋谷区代々木4丁目30-5		
交通	京王新線 初台駅 徒歩5分 小田急線 参宮橋駅 徒歩9分 中央線 新宿駅 徒歩14分		
間取り詳細	15階: LDK 20.00畳, 洋室 8.60畳, 洋室 5.80畳		
構造	鉄筋コンクリート 15階 / 24階建		
面積	82.05㎡	向き	南
築年月	2008年8月8日	契約期間	普通借家契約 2年
駐車場	要問合せ	入居時期	2021年11月上旬
設備	3口ガス(グリル付) 独立洗面台 浴室換気乾燥機 追焚 脱衣室 温水洗浄便座 角部屋 二面採光		
入居諸条件	ペット可, 二人入居可		
損害保険			
保証会社	必須 初回保証料=合計賃料×50%(法人50%)、月額保証料=合計賃料×1%		
備考	■民泊利用不可 ■自転車: 月額500円 バイク: 月額1,000円 ~2,000円 ※要空き確認・2年分一括払い ■部屋タイプ: V※内装は入居までに変更となる場合がございます※シアタールーム・フィットネスジム・ゴルフシュミレーター有(各有料)		



※図面と異なる場合は現況を優先となります。

物件番号: t0009181



みず+べや
水商売のお部屋

新宿本店 新宿区西新宿7-12-3小島ビル3階
TEL 03-6279-2032



みず+べや
歌舞伎のお部屋

あずま通り店 新宿区歌舞伎町1-8-3良川ビル2階
TEL 03-6205-5732



みず+べや
池袋のお部屋

池袋店 豊島区池袋2-4-2YKビル1階
TEL 03-6907-2660