

貸アパート

経堂駅

デューベ経堂 201

間取り
1K

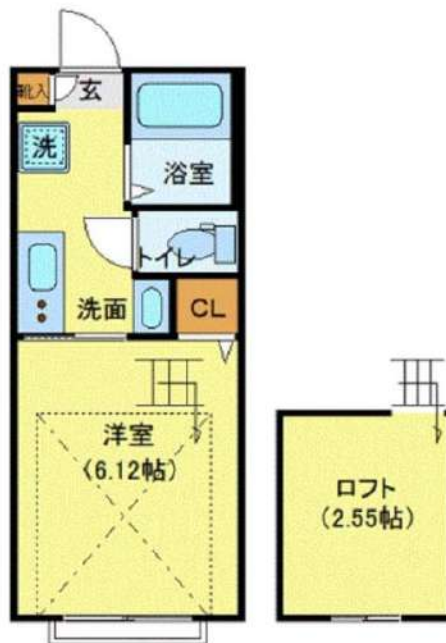
専有面積
18.60㎡

築年月
2017年09月



チェックポイント！

最上階、24時間換気システム、1T重説対応物件、閑静な住宅街、B・T別、シャワー、浴室暖房、浴室乾燥機、トイレ、温水洗浄便座、洗面台、洗面所独立、2口コンロ、IHクッキングヒーター、システムキッチン、収納スペース、全居室収納、クローゼット、シューズボックス、ベッド、冷蔵庫、照明器具、家具付き、家電付、人感センサー付照明、室内洗濯機置場、洗濯機置場、給湯、都市ガス、ロフト、フローリング、全居室フローリング、冷房、暖房、エアコン、全居室エアコン、インターネット対応、光ファイバー、オートロック、ディンプルキー、防犯カメラ、宅配BOX



物件種目	貸アパート
最寄駅	経堂
間取タイプ	1K
賃貸条件	賃料 80,000円 礼金1ヶ月 敷金なし 保証金なし

物件所在地	東京都世田谷区経堂4丁目25-11		
交通	小田急小田原線 経堂 徒歩9分		
建物	建物名	デューベ経堂 201	
	構造・規模	鉄骨造 2階建/2階部分	
	使用部分積	18.60㎡	
	間取内訳	洋室6.1畳/K2畳/ロフト2.5畳	
築年月	2017年09月	契約期間	2年
管理費等	10,500円/月 共益費10,500円/月 雑費なし		
駐車場	近有 35,000円/月		
現況	入居日	相談	
設備	B・T別、シャワー浴室暖房浴室乾燥機、トイレ、温水洗浄便座、洗面台、洗面所独立、2口コンロ、IHクッキングヒーター、システムキッチン、収納スペース、全居室収納、クローゼット、シューズボックス、ベッド、冷蔵庫、照明器具、家具付き、家電付、人感センサー付照明、室内洗濯機置場、洗濯機置場...		
保険等	要 2年20,000円		
備考	保証会社必須：総賃料の100%【新型コロナ対策】内見代行・写真撮影/動画撮影/WE B契約等来店不要でご契約可能です。 鍵交換代：22,000円 清掃代：33,000円 事務手数料：11,000円 更新料：新賃料1ヶ月 賃貸保証：加入要 M.S.S：初回保証料総賃料の100% 更新料1万円/年 クレジット決済：初期費用可 利用駅1：小田急小田原線 千歳船橋 徒歩6分 利用駅2：東急世田谷線 宮の坂 徒歩24分		

みずべや
水商売のお部屋

新宿本店 新宿区西新宿7-12-3小島ビル3階
TEL 03-6279-2032



みずべや
歌舞伎のお部屋

あずま通り店 新宿区歌舞伎町1-8-3長川ビル2階
TEL 03-6205-5732



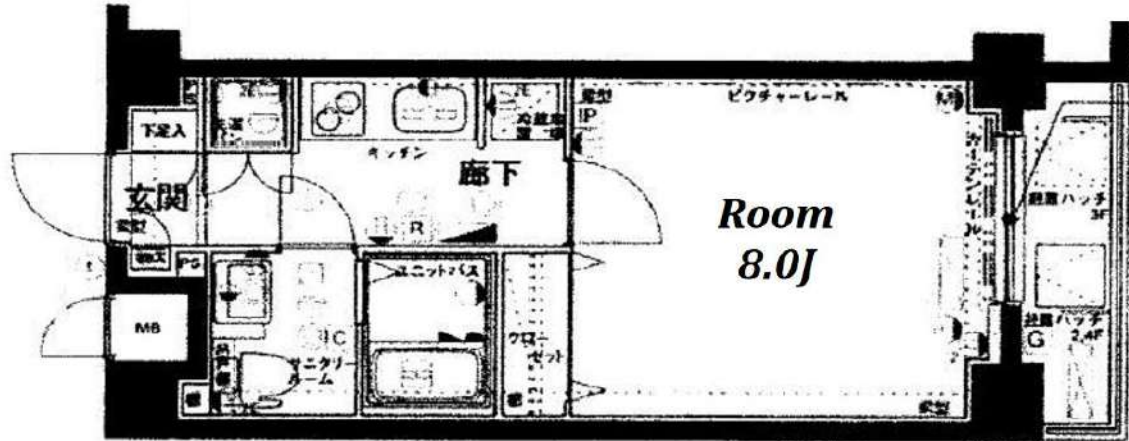
みずべや
池袋のお部屋

池袋店 豊島区池袋2-4-2YKビル1階
TEL 03-6907-2660

FOR RENT

物件名	ステージファースト用賀II			
間取	1K			
賃料	103	82,000	円	
管理費	20,000			円
礼金	0	か月	敷金	0 か月

住所	世田谷区用賀2-32-17		
交通	田園都市線 用賀駅 徒歩2分		
構造	鉄筋コンクリート造 5階建て		
竣工	2006年8月		
開口向	南東	入居開始日	即
専有部	26.35㎡	解約予告	2か月前
更新料	新賃料1.5か月	内見	可
建物管理	株式会社 快快適空間 03-3424-1747		
備考	<ul style="list-style-type: none"> ●家財保険 月額850円 ●2年未満での解約は違約金2ヶ月 ●鍵交換費27,500円～(任意) ●退去時清掃費代38,500円(退去時精算) ●保証会社利用必須(家賃総額の30%～)(クレディセゾン・全保連ほか) ●事務手数料11,000円 <p>※審査状況により条件変更もございます。 図面と現況が異なる場合は現況を優先します。</p>		



★設備内容★

- ◆エアコン
- ◆システムキッチン
- ◆独立洗面台
- ◆浴室換気乾燥機
- ◆温水洗浄便座
- ◆24時間換気システム
- ◆オートロック
- ◆エレベーター
- ◆宅配ボックス
- ◆専用ごみ置き場
- ◆防犯カメラ

◆駐輪場
※最新の空き状況は建物管理に要確認

◆外国籍・留学生応相談
保証会社GTN利用
初回75%～ 1年毎1万



★入って安心★
20,000円 2年間(必須)



みずいべや
水商売のお部屋

新宿本店 新宿区西新宿7-12-3小島ビル3階
TEL 03-6279-2032



みずいべや
歌舞伎のお部屋

あずま通り店 新宿区歌舞伎町1-8-3良川ビル2階
TEL 03-6205-5732



みずいべや
池袋のお部屋

池袋店 豊島区池袋2-4-2YKビル1階
TEL 03-6907-2660

FOR RENT 【分譲賃貸マンション】

外観



間取り



スカイコートヴァンテアン桜上水

311

賃料	86,000円		
管理・共益費	管理費 15,000円	共益費 0円	
間取り	1R	物件種別	マンション
雑費	-	振替手数料	550円
敷金	-	礼金	1.0ヶ月
保証金	-	敷引/償却	-/-
交通	京王線「桜上水」駅 徒歩 5分 東急世田谷線「下高井戸」駅 徒歩12分		
物件所在地	東京都杉並区下高井戸二丁目10-14		
構造	鉄筋コンクリート造	地上 4階建	3階部分
専有面積	29.96㎡	向き	北東
築年月	2004年 1月	入居時期	2021年10月上旬
契約期間	2年間（更新可）	原状回復	退去時精算
更新料	新賃料1ヶ月分	更新事務手数料	新賃料0.5ヶ月分+税
損害保険	2年	20,000円	
その他費用	鍵交換代:22000円 安心入居サポート:16500円 引越虫駆除サービス:16500円		
駐車場・駐輪場・バイク置場等の建物設備については下記建物管理会社へお問い合わせ下さい。			
建物管理会社	スカイサービス	03-6733-1451	
保証会社	必須 (あんしん保証等)	初回保証料、賃料等の合計金額の50% 年間更新料、10,000円	
セールスポイント	ペット可（体長50cm、体重12kg程度の犬及び猫1匹まで）		
設備	24時間ゴミ出し可、エレベーター、外壁タイル張り、宅配BOX、敷地内ゴミ置き場、風除室、分譲タイプ、防犯カメラ、管理室、メールボックス、システムキッチン、2口コンロ、ガスキッチン、バス・トイレ別、浴室乾燥、温水洗浄便座、洗面化粧台、追い炊き、バス有、トイレ有、シャワー、エアコン、BS、CATV、インターホン、2F以上、オートロック、モニター付オートロック、給湯、ガス給湯、24時間換気システム、フローリング、クローゼット、シューズボックス、人感照明センサー		
備考	※ミニ洗濯機付		

エントランス



室内



キッチン



バスルーム



※図面と現況が異なる場合は、現況が優先となります。■申込の際は弊社書式にてお願いします。■お部屋は原則として「クリーニング中」以外現状です。■保証会社必須(あんしん保証・ルームバンクインシチュアなど複数取扱有)。初回保証料は、賃料等の合計金額の50%。年間更新料は10,000円。但し大手法人契約の場合で保証会社利用しない場合は敷金1か月分増です。■ペット飼育可の物件でペットを飼育する際は、申込書にその旨(種類・数)を記載。敷金1か月分増。建物管理規約等により制限があります。また管理規約や使用細則等の違反により賃貸借契約が解除となる場合があります。■建物全館禁煙(電子タバコ含む)です。但し、専有部分においては、退去時に天井壁クロスを張替え(借主全額負担)を前提に容認します。■短期滞泊(1年未満・フリーレント)についての契約の場合は1年9か月未満滞泊金賃料等の1か月分。■解約予告は2か月前。更新料、新賃料1か月分。更新事務手数料0.5か月分(税別)。■駐車場・駐輪場・バイク置場については建物管理会社への空き確認を要します。また、お申し込みは原則別途建物管理会社にお申し込み願います。■楽器使用相談物件可の物件の場合、建物管理規約等の制限があります。使用時間、音量について他の居住者様へのご配慮をお願いします。騒音苦情については、契約解除となる場合があります。■退去時にルームクリーニング、エアコンクリーニング等の費用負担があります。■インターネット回線については入居者様ご自身の責任で利用となります。ご希望の回線が建物に導入されていない場合もございます。■空き予定の場合は、先行契約となります。■空予定の物件の場合、室内写真の提供が出来ない場合があります。



新宿本店 新宿区西新宿7-12-3小島ビル3階
TEL 03-6279-2032



あずま通り店 新宿区歌舞伎町1-8-33川ビル2階
TEL 03-6205-5732



池袋店 豊島区池袋2-4-2YKビル1階
TEL 03-6907-2660

貸アパート

駒沢大学駅

第12フォンタナ駒沢 104

間取り
1K

専有面積
25.35㎡

築年月
2016年03月

定期借家

チェックポイント！

駐輪場有,主要採光面:南西向き,2面採光,デザイナーズ,角部屋,閑静な住宅街,B・T別,シャワー,浴室暖房,浴室乾燥機,トイレ,温水洗浄便座,洗面台,洗面所独立,ガスコンロ付,2口コンロ,システムキッチン,収納スペース,クローゼット,ベッド,冷蔵庫,照明器具,家具付き,家電付,室内洗濯機置場,洗濯機置場,給湯,フローリング,全居室フローリング,冷房,暖房,エアコン,全居室エアコン,C S,BS端子,CATV,インターネット対応,オートロック,モニタ付オートロック,モニタ付インターホン,バルコニー,宅配BOX



物件種目	貸アパート
最寄駅	駒沢大学
間取タイプ	1K
賃料	賃料 87,000円
貸賃条件	礼金なし 敷金なし 保証金なし

物件所在地	東京都世田谷区駒沢2丁目 16-11		
交通	東急田園都市線 駒沢大学 徒歩6分		
建物	建物名	第12フォンタナ駒沢 104	
	構造・規模	木造 3階建/1階部分	
	使用部分積	25.35㎡	
	間取内訳		
築年月	2016年03月	契約期間	2年
管理費等	10,500円/月 共益費なし 雑費なし		
駐車場			
現況	入居日	相談	
設備	B・T別,シャワー,浴室暖房,浴室乾燥機,トイレ,温水洗浄便座,洗面台,洗面所独立,ガスコンロ付,2口コンロ,システムキッチン,収納スペース,クローゼット,ベッド,冷蔵庫,照明器具,家具付き,家電付,室内洗濯機置場,洗濯機置場,給湯,フローリング,全居室フローリング,冷房,暖房,エアコン...		
保険等	要 2年20,000円		
備考	家具家電付 1年未満の解約は賃料1ヶ月 鍵交換費:22,000円 事務手数料:11,000円 クリーンコート代:33,000円 更新料:新賃料1ヶ月 賃貸保証:加入要 月額総賃料の100% 利用駅1:東急田園都市線 桜新町 徒歩15分 利用駅2:東急世田谷線 松陰神社前 徒歩17分		

みずいべや
水商売のお部屋

新宿本店 新宿区西新宿7-12-3小島ビル3階
TEL 03-6279-2032



みずいべや
歌舞伎のお部屋

あずま通り店 新宿区歌舞伎町1-8-3良川ビル2階
TEL 03-6205-5732



みずいべや
池袋のお部屋

池袋店 豊島区池袋2-4-2YKビル1階
TEL 03-6907-2660

貸マンション

祖師ヶ谷大蔵駅

ジェノヴィア世田谷砦グリーンヴェール(ジェノヴィアセタガヤキヌタグリーンヴェール) 403

間取り
1K

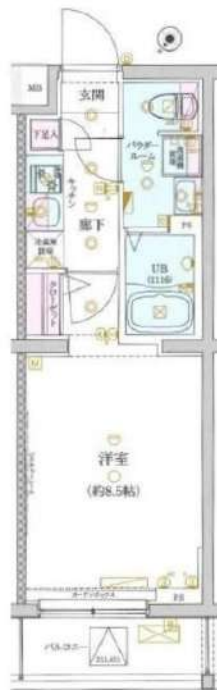
専有面積
25.95㎡

築年月
2017年05月



チェックポイント!

バイク置場有,駐輪場有,主要採光面:北西向き,ベットの相談,2面採光外観タイル張り,常時ゴミ出し可能,角部屋,24時間換気システム,B・T別,浴室乾燥機,温水洗浄便座,洗面台,洗面所独立,ガスコンロ付,2口コンロ,システムキッチン,クローゼット,シューズボックス,室内洗濯機置場,給湯,都市ガス,フローリング,エアコン,C,S,B,S端子,オートロック,モニタ付インターホン,防犯カメラ,バルコニー,エレベーター,宅配BOX



物件種目	貸マンション
最寄駅	祖師ヶ谷大蔵
間取タイプ	1K
賃貸条件	賃料 92,000円 礼金なし 敷金なし 保証金なし

物件所在地	東京都世田谷区砦4丁目13-11		
交通	小田急小田原線 祖師ヶ谷大蔵 徒歩9分		
建物	建物名	ジェノヴィア世田谷砦グリーンヴェール(ジェノヴィアセタガヤキヌタグリーンヴェール) 403	
	構造・規模	RC 5階建/4階部分	
	使用部分積	25.95㎡	
	間取内訳	洋室8.5畳	
築年月	2017年05月	契約期間	1年
管理費等	10,000円/月 共益費なし 雑費なし		
駐車場			
現況	空家	入居日	即時
設備	B・T別,浴室乾燥機,温水洗浄便座,洗面台,洗面所独立,ガスコンロ付,2口コンロ,システムキッチン,クローゼット,シューズボックス,室内洗濯機置場,給湯,都市ガス,フローリング,エアコン,C,S,B,S端子,オートロック,モニタ付インターホン,防犯カメラ,バルコニー,エレベーター,宅配BOX		
保険等	要 1年10,000円		
備考	★諸条件はレイズの図面が優先となります ★諸条件はレイズの図面が優先となります 契約事務手数料:3,300円 鍵交換代:27,500円 消臭除菌代:8,800円 あんしんサポートα(1年間):16,500円 更新料:新賃料0.75ヶ月 賃貸保証:加入要 新日本信用保証(賃料総額の50%) ※月額払いプランも選択可能		

みずいべや

水商売のお部屋

新宿本店 新宿区西新宿7-12-3小島ビル3階
TEL 03-6279-2032



みずいべや

歌舞伎のお部屋

あずま通り店 新宿区歌舞伎町1-8-3良川ビル2階
TEL 03-6205-5732



みずいべや

池袋のお部屋

池袋店 豊島区池袋2-4-2YKビル1階
TEL 03-6907-2660

貸マンション

明大前駅

LEXE明大前(レグゼメイダイマエ) 201

間取り
1K

専有面積
25.43㎡

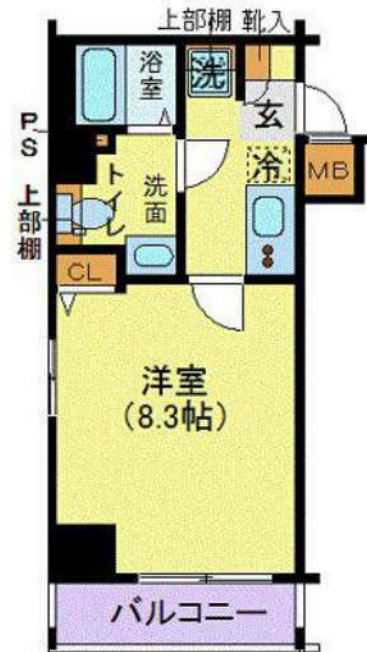
築年月
2015年07月



定期借家

チェックポイント!

駐輪場有,主要採光面:北西向き,2面採光,常時ゴミ出し可能,分譲タイプ,角部屋,24時間換気システム,B・T別,シャワー,浴室乾燥機,トイレ,温水洗浄便座,洗面台,洗面所独立,ガスコンロ付,2口コンロ,独立型キッチン,システムキッチン,収納スペース,クローゼット,シューズボックス,ベッド,冷蔵庫,照明器具,家具付き,家電付,人感センサー付照明,室内洗濯機置場,洗濯機置場,給湯,都市ガス,フローリング,全居室フローリング,冷房,暖房,エアコン,全居室エアコン,B5端子,インターネット対応,オートロック,モニタ付オートロック,モニタ付インターホン,ディンプルキー,バルコニー,エレベーター,宅配BOX



物件種目	貸マンション
最寄駅	明大前
間取タイプ	1K
賃料条件	賃料 100,000円
	礼金1ヶ月 敷金なし 保証金なし

物件所在地	東京都世田谷区松原1丁目 39-13		
交通	京王井の頭線 明大前 徒歩4分		
建物	建物名	LEXE明大前(レグゼメイダイマエ) 201	
	構造・規模	RC 8階建/2階部分	
	使用部分積	25.43㎡	
	間取内訳	洋室8.3畳/K2畳	
築年月	2015年07月	契約期間	2年
管理費等	10,500円/月 共益費なし 雑費なし		
駐車場			
現況	入居日	相談	
設備	B・T別,シャワー,浴室乾燥機,トイレ,温水洗浄便座,洗面台,洗面所独立,ガスコンロ付,2口コンロ,独立型キッチン,システムキッチン,収納スペース,クローゼット,シューズボックス,ベッド,冷蔵庫,照明器具,家具付き,家電付,人感センサー付照明,室内洗濯機置場,洗濯機置場,給湯,都市ガス...		
保険等	要 2年20,000円		
備考	家具家電付き(撤去相談可・撤去代有) インターネットWi-Fi 利用料17G無料短期違約金有り:半年未満賃料2ヵ月、1年未満賃料1ヵ月 鍵交換代:22,000円 クリーンコート代:33,000円 事務手数料:11,000円 更新料:新賃料1ヶ月 賃貸保証:加入要 初回保証料総賃料の100%:更新料1万円/年 利用駅1:京王線代田橋 徒歩9分 利用駅2:東急世田谷線 下高井戸 徒歩13分		

みずいべや
水商売のお部屋

新宿本店 新宿区西新宿7-12-3小島ビル3階
TEL 03-6279-2032



みずいべや
歌舞伎のお部屋

あずま通り店 新宿区歌舞伎町1-8-3良川ビル2階
TEL 03-6205-5732



みずいべや
池袋のお部屋

池袋店 豊島区池袋2-4-2YKビル1階
TEL 03-6907-2660

貸マンション

用賀駅

ガリシア用賀 402

間取り
1K

専有面積
25.88㎡

築年月
2017年11月



定期借家

チェックポイント!

バイク置場有、駐輪場有 主要採光面：北西向き、常時ゴミ出し可能、最上階24時間換気システム、1丁重説対応物件、閑静な住宅街、B・T別シャワー浴室暖房浴室乾燥機、トイレ温水洗浄便座、洗面台洗面所独立、ガスコンロ付、2口コンロ、独立型キッチン、システムキッチン収納スペース、全居室収納クローゼット、シューズボックス、ベッド、冷蔵庫、照明器具、家具付き、家電付、人感センサー付照明、室内洗濯機置場、洗濯機置場、給湯、都市ガス、フローリング、全居室フローリング、冷房、暖房、エアコン、全居室エアコン、C/S、B/S端子インターネット対応、光ファイバーインターネット使用料無料、ダブルロックドア、オートロック、モニタ付オートロック、モニタ付イ...



物件種目	貸マンション
最寄駅	用賀
間取タイプ	1K
賃貸条件	賃料 105,000円
	礼金1ヶ月 敷金なし 保証金なし

物件所在地	東京都世田谷区玉川台1丁目7-6		
交通	東急田園都市線 用賀 徒歩6分		
建物	建物名	ガリシア用賀 402	
	構造・規模	RC 7階建/7階部分	
	使用部分積	25.88㎡	
間取内訳	洋室7.3畳		
築年月	2017年11月	契約期間	2年
管理費等	10,500円/月 共益費なし 雑費なし		
駐車場			
現況	入居日	相談	
設備	B・T別シャワー浴室暖房浴室乾燥機、トイレ温水洗浄便座、洗面台洗面所独立、ガスコンロ付、2口コンロ、独立型キッチン、システムキッチン、収納スペース、全居室収納、クローゼット、シューズボックス、ベッド、冷蔵庫、照明器具、家具付き、家電付、人感センサー付照明、室内洗濯機置場、洗濯機置場...		
保険等	要 2年20,000円		
備考	SETUP賃貸 livemax1500 SETUP賃貸で検索 仲介業者様専用サイトはこちら IDとパス共に livemax1500 鍵交換代：22,000円 清掃代：33,000円 事務手数料：11,000円 更新料：新賃料1ヶ月 賃貸保証：加入要MSS：初回保証料総賃料の100%：更新料1万円/年 利用駅1：東急田園都市線 桜新町 徒歩19分 利用駅2：東急大井町線 上野毛 徒歩20分		

みずべや

水商売のお部屋

新宿本店 新宿区西新宿7-12-3小島ビル3階
TEL 03-6279-2032



みずべや

歌舞伎のお部屋

あずま通り店 新宿区歌舞伎町1-8-3長川ビル2階
TEL 03-6205-5732



みずべや

池袋のお部屋

池袋店 豊島区池袋2-4-2YKビル1階
TEL 03-6907-2660

貸マンション

池尻大橋駅

ディアレイシャス池尻大橋 305

間取り
1K

専有面積
25.66㎡

築年月
2018年08月

定期借家

チェックポイント！

主要採光面：北西向き、外観タイル張り、分譲タイプ、24時間換気システム、B・T別、シャワー、浴室暖房、浴室乾燥機、トイレ、温水洗浄便座、洗面台、洗面所独立、ガスコンロ付、2口コンロ、システムキッチン、収納スペース、全居室収納、クローゼット、ウォークインクローゼット、シューズボックス、ベッド、冷蔵庫、照明器具、家具付き、家電付、室内洗濯機置場、洗濯機置場、給湯、都市ガス、冷房、暖房、エアコン、全居室エアコン、インターネット対応、光ファイバー、オートロック、モニター付オートロック、モニター付インターホン、防犯カメラ、バルコニー、エレベーター、宅配BOX



物件種目	貸マンション
最寄駅	池尻大橋
間取タイプ	1K
賃貸条件	賃料 118,000円 礼金1ヶ月 敷金なし 保証金なし

物件所在地	東京都世田谷区池尻4丁目 26-10		
交通	東急田園都市線 池尻大橋 徒歩10分		
建物	建物名	ディアレイシャス池尻大橋 305	
	構造・規模	RC 4階建/3階部分	
	使用部分積	25.66㎡	
	間取内訳	洋室6.8畳	
築年月	2018年08月	契約期間	2年
管理費等	10,500円/月 共益費なし 雑費なし		
駐車場			
現況	入居日	相談	
設備	B・T別、シャワー浴室暖房浴室乾燥機、トイレ、温水洗浄便座、洗面台、洗面所独立、ガスコンロ付、2口コンロ、システムキッチン、収納スペース、全居室収納、クローゼット、ウォークインクローゼット、シューズボックス、ベッド、冷蔵庫、照明器具、家具付き、家電付、室内洗濯機置場、洗濯機置場、給湯、都市ガス、冷房、暖房、エアコン、全居室エアコン、インターネット対応、光ファイバー、オートロック、モニター付オートロック、モニター付インターホン、防犯カメラ、バルコニー、エレベーター、宅配BOX		
保険等	要 20,000円		
備考	SETUP賃貸 livemax1500 SETUP賃貸で検索 仲介業者様専用サイトはこちら IDとパス共に livemax1500 鍵交換代：22,000円 事務手数料：11,000円 クリーンコート代：33,000円 更新料：新賃料1ヶ月 賃貸保証：加入要 初回保証料総賃料の100%：更新料1万円/年 利用駅1：京王井の頭線 池ノ上 徒歩10分 利用駅2：京王井の頭線 駒場東大前 徒歩16分		

みずべや
水商売のお部屋

新宿本店 新宿区西新宿7-12-3小島ビル3階
TEL 03-6279-2032



みずべや
歌舞伎のお部屋

あずま通り店 新宿区歌舞伎町1-8-3良川ビル2階
TEL 03-6205-5732



みずべや
池袋のお部屋

池袋店 豊島区池袋2-4-2YKビル1階
TEL 03-6907-2660

RENECAT導入済物件★消臭抗菌効果が半永久持続
駅や生活利便施設に近い快適生活を実現できる好立地

Access

東急田園都市線
「池尻大橋」 駅徒歩 8分



東急田園都市線
「三軒茶屋」 駅徒歩 16分

- スタイリッシュな外観コンクリート
- 耐震性の高い基礎構造
- オートロック付カラーTVモニター
- 玄関防犯性の高いディンプルキー
- エアコン2基標準装備
- 床ホワイトフローリング仕様
- オリジナルシステムキッチン
- 2口IHコンロ
- バスルームとトイレを独立
- パウダールーム洗面台

- お湯張り機能付バス
- 雨天・冬は必須！浴室換気乾燥暖房機
- 温水シャワートイレ
- 洗濯機置き場室内
- 収納便利なクローゼット
- 24時間利用可能宅配ボックス
- BS/CS110°(別途費用)
- 敷地内24時間利用可能ゴミ置場
- ペット可(敷金1ヶ月追加)1匹まで
- 2人入居可能・外国籍入居可能



0201 号室 専有面積 32.12㎡

間取 1LDK

賃料 147,000 円/月

共益費 12,000 円/月

物件概要

所在地／ 東京都世田谷区三宿2丁目4-1
構造・規模／ 鉄筋コンクリート造 3階建
総戸数／ 11 戸
築年月／ 2016年04月15日
入居日／ 2021年10月08日

契約条件

敷金0ヶ月・礼金0ヶ月

CH保証システム利用料:家賃総額55%(最低金額5.5万円)
24時間安心サポート料11,000円鍵交換代19,800円
室内抗菌処理代16,500円事務手数料16,500円
当社指定賃貸入居者総合保険加入の事(別途費用)
※賃料口座引落し(口座振替手数料:月額550円)
普通賃貸借2年契約
※アクセントクロスの色は変更する場合がございます
※室内写真は別部屋になります

24時間安心サポート

設備のトラブルに24時間365日の受付体制

医療健康サービス 24

看護が24時間365日ご相談に応じます。

みずいべや

水商売のお部屋

新宿本店 新宿区西新宿7-12-3小島ビル3階
TEL 03-6279-2032



みずいべや

歌舞伎のお部屋

あずま通り店 新宿区歌舞伎町1-8-3良川ビル2階
TEL 03-6205-5732



みずいべや

池袋のお部屋

池袋店 豊島区池袋2-4-2YKビル1階
TEL 03-6907-2660

貸マンション

桜上水駅

GENOVIA桜上水skygarden(ジェノヴィアサクラジョウスイカイガーデン) 0403

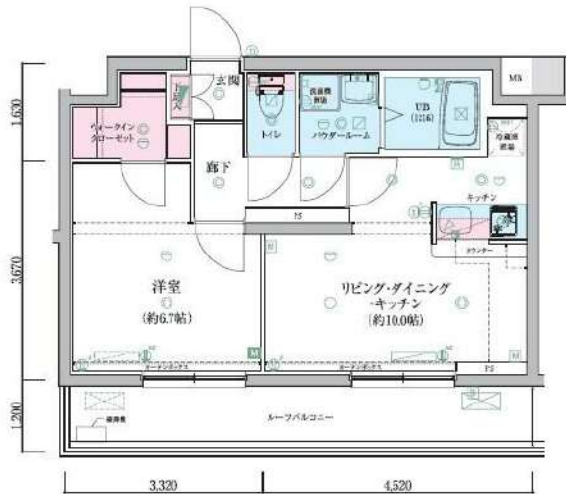
間取り
1LDK

専有面積
41.07㎡

築年月
2020年02月

チェックポイント！

駐輪場有主要採光面：東向きベット相談、ルームシェア可二人入居可高齢者相談、常時ゴミ出し可能分譲タイプ24時間換気システム、B・T別シャワー、追焚機能浴室暖房、浴室乾燥機、トイレ、温水洗浄便座、洗面台洗面所独立、ガスコンロ付、2口コンロ、カウンターキッチンシステムキッチン、収納スペース、全居室収納、ウォークインクローゼット、シューズボックス、照明器具、人感センサー付照明、室内洗濯機置場、洗濯機置場、給湯都市ガス、フローリング、全居室フローリング、冷暖房、エアコン、C.S.B.S端子、インターネット対応、インターネット使用料無料、ダブルロックドア、オートロック、モニター付オートロック、モニター付インターホン、ディンプルキー防..



物件種目	貸マンション
最寄駅	桜上水
間取タイプ	1LDK
賃料条件	賃料 164,000円
	礼金なし 敷金なし 保証金なし

物件所在地	東京都杉並区下高井戸1丁目 17-21		
交通	京王線 桜上水 徒歩6分		
建物	建物名	GENOVIA桜上水skygarden(ジェノヴィアサクラジョウスイカイガーデン) 0403	
	構造・規模	RC 5階建/4階部分	
	使用部分積	41.07㎡	
	間取内訳	洋室6.7畳 / LDK10畳	
築年月	2020年02月	契約期間	2年
管理費等	15,000円/月 共益費なし 雑費なし		
駐車場	なし		
現況	居住中	入居日	2021年9月30日予定
設備	B・T別、シャワー追焚機能浴室暖房、浴室乾燥機、トイレ、温水洗浄便座、洗面台、洗面所独立、ガスコンロ付、2口コンロ、カウンターキッチン、システムキッチン、収納スペース、全居室収納、ウォークインクローゼット、シューズボックス、照明器具、人感センサー付照明、室内洗濯機置場、洗濯機置場...		
保険等	要 1年10,000円		
備考	ルームクリーニング費用：44,000円 鍵交換費用：22,000円 更新料：新賃料1ヶ月 賃貸保証：加入要賃料等総額の40%～ 利用駅1：京王線 下高井戸 徒歩7分 利用駅2：京王井の頭線 永福町 徒歩21分		

みずいべや
水商売のお部屋



みずいべや
歌舞伎のお部屋



みずいべや
池袋のお部屋

新宿本店 新宿区西新宿7-12-3小島ビル3階
TEL 03-6279-2032

あずま通り店 新宿区歌舞伎町1-8-3良川ビル2階
TEL 03-6205-5732

池袋店 豊島区池袋2-4-2YKビル1階
TEL 03-6907-2660