

貸マンション

南砂町駅

シンシティ東陽町(シンシティトウヨウチョウ) 302

間取り
1K

専有面積
20.00㎡

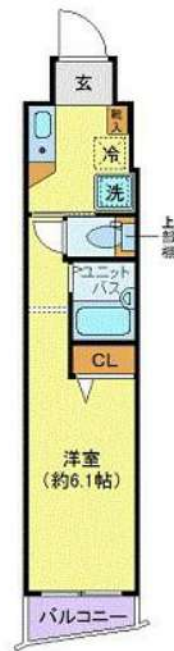
築年月
2008年01月



定期借家

チェックポイント!

駐輪場有,主要採光面:西向き,分譲タイプ,B・T別,浴室乾燥機,トイレ,温水洗浄便座,洗面台,ガスコンロ付,収納スペース,全居室収納,クローゼット,シューズボックス,ベッド,冷蔵庫,照明器具,家具付き,家電付,室内洗濯機置場,洗濯機置場,給湯,冷房,暖房,エアコン,オートロック,モニタ付オートロック,モニタ付インターホン,エレベーター,宅配BOX



物件種目	貸マンション
最寄駅	南砂町
間取タイプ	1K
賃料条件	賃料 72,000円
	礼金1ヶ月 敷金なし 保証金なし

物件所在地	東京都江東区南砂3丁目 4-6		
交通	東京メトロ東西線 南砂町 徒歩10分		
建物	建物名	シンシティ東陽町(シンシティトウヨウチョウ) 302	
	構造・規模	RC 8階建/3階部分	
	使用部分積	20.00㎡	
間取内訳			
築年月	2008年01月	契約期間	2年
管理費等	10,500円/月 共益費なし 雑費なし		
駐車場			
現況	入居日	相談	
設備	B・T別,浴室乾燥機,トイレ,温水洗浄便座,洗面台,ガスコンロ付,収納スペース,全居室収納,クローゼット,シューズボックス,ベッド,冷蔵庫,照明器具,家具付き,家電付,室内洗濯機置場,洗濯機置場,給湯,冷房,暖房,エアコン,オートロック,モニタ付オートロック,モニタ付インターホン,エレ...		
保険等	要 2年20,000円		
備考	SETUP賃貸 livemax1500 SETUP賃貸で検索 仲介業者様専用サイトはこちら IDとパス共にlivemax1500 鍵交換代:5,500円 クリーニング代:33,000円 事務手数料:11,000円 更新料:新賃料1ヶ月 賃貸保証:加入要 初回保証料総賃料の100%:更新料1万円/年 利用駅1:東京メトロ東西線 東陽町 徒歩13分		

みずいべや
水商売のお部屋

新宿本店 新宿区西新宿7-12-3小島ビル3階
TEL 03-6279-2032



みずいべや
歌舞伎のお部屋

あずま通り店 新宿区歌舞伎町1-8-3泉川ビル2階
TEL 03-6205-5732



みずいべや
池袋のお部屋

池袋店 豊島区池袋2-4-2YKビル1階
TEL 03-6907-2660

アルテシモ リンク コモド

号室	賃料
601	78,000円

★2口コンロシステムキッチン★独立洗面台★
3駅利用可能♪ 分譲タイプ



:*:*:*: 洋室約6.1帖 *:*:*:

- エアコン
- クローゼット
- 独立洗面台
- 室内洗濯機置き場
- ディンプルキー
- バルコニー
- フローリング
- 浴室乾燥機
- システムキッチンガス2口コンロ
- ウォシュレット
- シューズボックス
- モニター付きインターホン

- 外観タイル貼り
- エレベーター
- オートロック
- 宅配ボックス
- 駐輪場、バイク置場（要空確認）

【地番：東京都江東区亀戸6-44-7】

【個人契約】 契約者：住民票、顔写真身分証ファーストコピー（保証会社利用時：家賃引落口座、銀行届出印）
保証人：連帯保証人控約書、印鑑証明
【法人契約】 契約者：会社簿本、印鑑証明/入居者：住民票、顔写真身分証ファーストコピー
保証人：連帯保証人控約書、印鑑証明
※審査状況に応じて収入証明等の書類提出をお願いする場合がございます。

☆☆AD100☆☆
最新空室状況をFAXします050-5305-5369



図面が現状と異なる場合は現状優先とします。
更新料：新賃料の1ヶ月分

管理費	9,000円		
敷金	1ヶ月	礼金	0ヶ月
所在地	東京都江東区 亀戸6丁目44-4		
交通	JR中央・総武線 亀戸 徒歩7分 東武亀戸線 亀戸水神 徒歩9分 都営新宿線 大島 徒歩11分		
構造	鉄筋コンクリート(RC造) 7階建		
専有面積	20.6㎡	開口部方位	北
総戸数	戸	間取り	1K
築年月	2008/05	契約期間	2年
入居日	即		
設備等	都市ガス、公共下水、オートロック、TVドアホン、宅配BOX、B・T別、浴室乾燥機、洗濯機置き場室内、2階以上の物件、2人入居可、ガスコンロ、システムキッチン、コンロ2口、フローリング、バルコニー、エレベーター、エアコン、外国人相談、角部屋、独立洗面台、防犯カメラ、温水洗浄便座、ルームシェア相談、光ファイバー、入居条件水商売相談、収納、下駄箱、モニター付オートロック、敷地内ごみ置き場		
備考	<ul style="list-style-type: none"> ・過去時にルームクリーニング代 49,500円税込 ・過去時にエアコンクリーニング代 11,000円税込 ・24H365日生活安心サポート2年間/16,500円税込 ・火災保険料 18,000円2年間 ・鍵交換代 36,300円税込 ・契約事務手数料 11,000円税込 ・保証人不要システム利用必須 ・ルームID 初回資料送料の40%～ ・1年未満の契約は短期解約違約金有⇒資料、管理費総額1ヶ月分 ・法人契約の場合敷金2ヶ月礼金2ヶ月 ・解約予告2ヶ月前 更新事務手数料5,500円税込 ・生活保護不可 		

物件コード 15576_601 レインズコード下8桁 1405-5005

みずべや
水商売のお部屋
新宿本店 新宿区西新宿7-12-3小島ビル3階
TEL 03-6279-2032



みずべや
歌舞伎のお部屋
あずま通り店 新宿区歌舞伎町1-8-3長川ビル2階
TEL 03-6205-5732



みずべや
池袋のお部屋
池袋店 豊島区池袋2-4-2YKビル1階
TEL 03-6907-2660

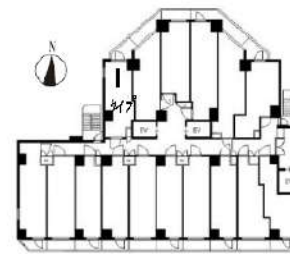
JR総武本線「亀戸駅」徒歩8分
都営新宿線「大島駅」徒歩11分

ライジングプレイス KAMEIDO

- 所在地 / 東京都江東区亀戸7-10-18
- 構造規模 / 鉄筋コンクリート造18階建244戸
- 築年 / 2015年7月
- 専有面積 / 26.60㎡

- ★ 築浅、分譲賃貸マンション!
- ★ ペット相談
- ★ 244戸・18階建の大規模タワーマンション

- ☆ オートロック
- ☆ モニター付インターホン
- ☆ 温水洗浄便座
- ☆ 浴室換気乾燥機付
- ☆ 宅配BOX
- ☆ ガスコンロ2口グリル付



26.60㎡
1タイプ



※エントランス内



※共用内廊下

* 洋室に照明は設置されておりません。
* 図面と現況が異なる場合は現況を優先と致します。

賃貸条件	〈516号室〉
賃料	80,000円
■管理費	10,000円
■礼金	1ヶ月
■敷金	1ヶ月(ペット飼育+1ヶ月)
■契約期間	2年
■更新料	新賃料の1ヶ月分
■入居日	即日

- 家財保険(2年):20,000円
- 24hあんしんサポート(2年):16,500円(税込)
- 鍵交換代:27,500円(税込)
- 保証会社 要加入
Viccs-ONE(ヴィックスワン) 他(GTN/全保連等)
- 契約時:総賃料等の50%・1年毎10,500円
- 月額手数料:総賃料等の1%
- *カード発行(任意・要審査)で0.5%ポイント付与!
- 法人契約は、応相談(要審査)
- 退去時清掃費38,500円エアコン清掃費11,000円(各税込)
- ペット飼育の場合、敷金1ヶ月償却となります。

【物件設備】

- エアコン
- フローリング
- 室内洗濯機置場
- 独立洗面化粧台
- 防犯カメラ(共用部)
- エレベーター3基
- 地デジアンテナ・BS/CS110⁺(要個別契約)
- NTT フレッツ光(要個別契約)

【共用部は下記管理会社へお問合せください】

大和ライフネクスト(株) TEL:03-6861-4350

- 駐輪場 ● バイク置場 ● 駐車場

※料金・空き等要確認



みずいべや
水商売のお部屋

新宿本店 新宿区西新宿7-12-3小島ビル3階
TEL 03-6279-2032



みずいべや
歌舞伎のお部屋

あずま通り店 新宿区歌舞伎町1-8-3良川ビル2階
TEL 03-6205-5732



みずいべや
池袋のお部屋

池袋店 豊島区池袋2-4-2YKビル1階
TEL 03-6907-2660

プレール・ドゥーク水天宮Ⅱ

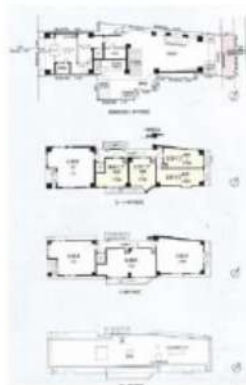
住み替え応援システムRe・Room
家賃でポイントがたまる！
住み替えで使ってお得！

安心管理システム24時間管理
学生・女性にオススメ

水天宮前4分・人形町6分・茅場町7分の利便性！

インターネット基本使用料無料(BBMネット)

角部屋・出窓付、2面採光の明るい空間！パストイレ別！



ACCESS

東京メトロ半蔵門線 水天宮前駅 徒歩4分

東京メトロ日比谷線 人形町 徒歩6分

東京メトロ東西線 茅場町 徒歩7分

404号室

賃料 84,000円

管理費 8,000円

敷金 1ヶ月 礼金 1ヶ月

OUTLINE

間取り 1K タイプ 専有面積 22.22㎡

入居日 2021年09月中旬 内見 不可(9/6~予定)

「木下の賃貸」友の会費 1,800円(税込)/月額

所在地 東京都中央区日本橋蛸殻町1丁目32-2

構造 SRC造 規模 12階建4階

竣工日 2005年02月 総戸数 54戸

駐車場施設 無 空き 無

駐輪場施設 有 空き 要確認

駐車場敷金 なし 駐車場賃料

ペット飼育 不可 ペット飼育の場合の敷金

方位 北東 ガス 株式会社CDエナジーダイレクト推奨

建物管理会社 株式会社キノシタコミュニティ 電気 株式会社CDエナジーダイレクト推奨

LEASE CONDITION

契約期間 2年 更新料 新賃料 1ヶ月

解約予告 1ヶ月前に文書で当社宛に通知

鍵交換費 27,500円(税込) 消毒代 26,400円(税込)

EQUIPMENT

オートロック	○	洗濯機置場	○	バルコニー	○
エレベーター	○	浴室乾燥機	○	CATV	○
TVモニター付きインターフォン	○	洗浄機能付暖房便座	○	BSアンテナ	○
宅配ボックス	○	追い焚き	○	CSアンテナ	○
ガスコンロ	○	居室床材フローリング	○	カーシェアリング	○
IHクッキングヒーター	○	エアコン	○		
独立洗面台		浄化槽			

備考

※保証会社利用必須です。木下グループをご利用の場合、初回保証料80%と月額550円(税込)の利用手数料、また2年毎に20,000円の継続保証委託料が必要です。
 ※CATV、BS・CS110、インターネット、カーシェアリング等には別途契約、費用がかかります。
 ※退去時に最低限必要な金額はルームクリーニング代38,300円(税込)~(お部屋の広さにより異なります)、エアコン洗浄代8,800円(税込)~です。
 ※BBM-NET完備。月額基本使用料は無料ですが、オプションサービスには別途費用がかかります。
 ※消費税等の税率が変動した場合は、それに応じて消費税等相当額も変動致します。
 ※入居者補償制度あり(借家人賠償特約付き火災保険の保険料相当額として月額940円をご負担いただけます)※契約時消毒代として26,400円(税込)を頂いております。

※図面と現況が異なる場合には現況を優先とします。

みずべや
水商売のお部屋

新宿本店 新宿区西新宿7-12-3小島ビル3階
TEL 03-6279-2032



みずべや
歌舞伎のお部屋

あずま通り店 新宿区歌舞伎町1-8-3長川ビル2階
TEL 03-6205-5732



みずべや
池袋のお部屋

池袋店 豊島区池袋2-4-2YKビル1階
TEL 03-6907-2660

貸マンション

東陽町駅

アゼスト東陽町(アゼストトウヨウチョウ) 704

間取り
1K

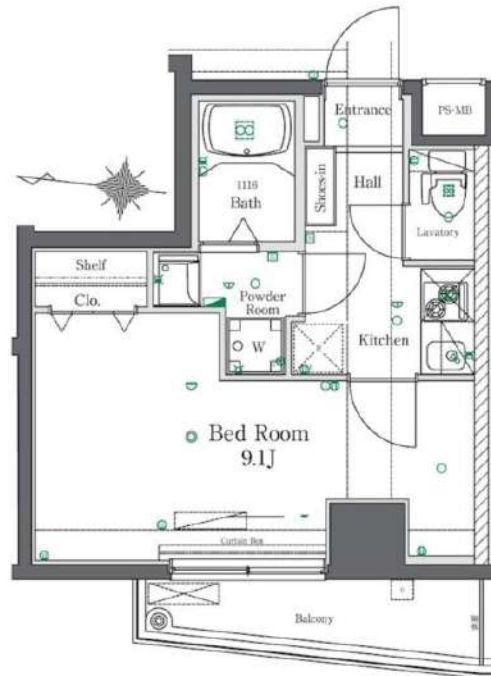
専有面積
25.30㎡

築年月
2012年07月



チェックポイント!

バイク置場有,駐輪場有,主要採光面:西向き,ペット相談,外観タイル張り,常時ゴミ出し可能,分譲タイプ,最上階,24時間換気システム,B・T別,浴室乾燥機,温水洗浄便座,洗面台,洗面所独立,ガスコンロ付,2口コンロ,システムキッチン,クローゼット,シューズボックス,室内洗濯機置場,洗濯機置場,給湯,都市ガス,フローリング,冷房,暖房,エアコン,C,S,B S端子,インターネット使用料無料,オートロック,モニタ付オートロック,モニタ付インターホン,ディンプルキー,防犯カメラ,バルコニー,エレベーター,宅配BOX



物件種目	貸マンション
最寄駅	東陽町
間取タイプ	1K
賃貸条件	賃料 87,500円
	礼金なし 敷金なし 保証金なし

物件所在地	東京都江東区東陽1丁目 33-5		
交通	東京メトロ東西線 東陽町 徒歩7分		
建物	建物名	アゼスト東陽町(アゼストトウヨウチョウ) 704	
	構造・規模	RC 7階建/7階部分	
	使用部分積	25.30㎡	
	間取内訳	洋室9.1畳 / K 2畳	
築年月	2012年07月	契約期間	1年
管理費等	10,000円/月 共益費なし 雑費なし		
駐車場	なし		
現況	空家	入居日	即時
設備	B・T別,浴室乾燥機,温水洗浄便座,洗面台,洗面所独立,ガスコンロ付,2口コンロ,システムキッチン,クローゼット,シューズボックス,室内洗濯機置場,洗濯機置場,給湯,都市ガス,フローリング,冷房,暖房,エアコン,C,S,B S端子,インターネット使用料無料,オートロック,モニタ付オートロック...		
保険等	要 1年10,000円		
備考	★諸条件はレイنزの図面が優先となります ★諸条件はレイنزの図面が優先となります 契約事務手数料:3,300円 鍵交換代:27,500円 消臭除菌代:8,800円 あんしんサポートα(1年間):16,500円 更新料:新賃料0.75ヶ月 賃貸保証:加入要 新日本信用保証(賃料総額の50%) ※月額払いプランも選択可能 利用駅1:東京メトロ東西線 木場 徒歩7分 利用駅2:東京メトロ東西線 門前仲町 徒歩20分		

みずいべや
水商売のお部屋

新宿本店 新宿区西新宿7-12-3小島ビル3階
TEL 03-6279-2032



みずいべや
歌舞伎のお部屋

あずま通り店 新宿区歌舞伎町1-8-3良川ビル2階
TEL 03-6205-5732



みずいべや
池袋のお部屋

池袋店 豊島区池袋2-4-2YKビル1階
TEL 03-6907-2660

プレール・ドゥーク銀座EAST II

住み替え応援システムRe・Room
家賃でポイントがたまる！
住み替えで使ってお得！

安心管理システム24時間管理
学生・女性にオススメ

駅近(新富町4分・八丁堀 5分)の好立地！

インターネット基本使用料無料(BBMネット)

新化を続ける丸の内や魅力あふれる銀座が身近に！



ACCESS

東京メトロ有楽町線 新富町駅 徒歩4分

東京メトロ日比谷線 八丁堀 徒歩5分

JR京葉線 八丁堀 徒歩5分

203号室

賃料 89,000円

管理費 8,000円

敷金 1ヶ月 礼金 1ヶ月

OUTLINE

間取り 1K タイプ 専有面積 21.75㎡

入居日 2021年09月上旬 内見 不可(8/24~予定)

「木下の賃貸」友の会費 1,800 円(税込)/月額

所在地 東京都中央区入船2丁目10-9

構造 RC造 規模 11階建2階

竣工日 2006年08月 総戸数 67戸

駐車場施設 有 空き要確認

駐輪場施設 有 空き要確認

駐車場敷金 なし 駐車場賃料 49,500 円/月額

ペット飼育 不可 ペット飼育の場合の敷金

方位 北 ガス 株式会社CDエナジーダイレクト推奨

電気 株式会社CDエナジーダイレクト推奨

LEASE CONDITION

契約期間 2年 更新料 新賃料 1ヶ月

解約予告 1ヶ月前に文書で当社宛に通知

鍵交換費 26,400 円(税込) 消毒代 26,400円(税込)

EQUIPMENT

オートロック	○	洗濯機置場	○	バルコニー	○
エレベーター	○	浴室乾燥機	○	CATV	○
TVモニター付きインターフォン	○	洗浄機能付トイレ	○	BSアンテナ	○
宅配ボックス	○	追い焚き	○	CSアンテナ	○
ガスコンロ	○	居室床材フローリング	○	カーシェアリング	○
IHクッキングヒーター	○	エアコン	○		
独立洗面台	○	浄化槽	○		

備考
 ※保証会社利用必須です。木下グループをご利用の場合、初回保証料80%と月額550円(税込)の利用手数料、また2年毎に20,000円の継続保証委託料が必要です。
 ※CATV、BS・CS110、インターネット、カーシェアリング等には別途契約、費用がかかります。
 ※退去時に最低限必要な金額はルームクリーニング代38,300円(税込)~(お部屋の広さにより異なります)、エアコン洗浄代8,800円(税込)~です。
 ※駐車場のみをご契約の場合は敷金1ヶ月をお預かり致します。
 ※BBM-NET完備。月額基本使用料は無料ですが、オプションサービスには別途費用がかかります。
 ※消費税等の税率が変動した場合は、それに応じて消費税等相当額も変動致します。
 ※入居者補償制度あり(借家人賠償特約付き火災保険の保険料相当額として月額940円をご負担いただきます)※契約時消毒代として26,400円(税込)を頂いております。

※図面と現況が異なる場合には現況を優先とします。

みずいばや
水商売のお部屋



新宿本店 新宿区西新宿7-12-3小島ビル3階
TEL 03-6279-2032

みずいばや
歌舞伎のお部屋

あずま通り店 新宿区歌舞伎町1-8-3良川ビル2階
TEL 03-6205-5732



みずいばや
池袋のお部屋

池袋店 豊島区池袋2-4-2YKビル1階
TEL 03-6907-2660



メイクスデザイン住吉 202

賃貸マンション



主要駅へのアクセス良好！角部屋・二面採光・南向き♪

1K	専有面積	25.41㎡
賃料	92,500円	
管理費	5,000円	
礼金	1ヶ月	敷金 1ヶ月
入居時期	予定 2021年10月16日	

◆アクセス 東京メトロ半蔵門線「住吉（東京）」駅徒歩 9分

都営新宿線「住吉（東京）」駅徒歩9分 東京メトロ半蔵門線「清澄白河」駅徒歩16分

◆物件概要

- ・住所/東京都江東区千田 7-18
- ・構造/鉄筋コンクリート造地上階数 7階
- ・築年数/2014年2月
- ・駐車場/要問い合わせ ・駐輪場/設備 有 ・バイク置き場/設備 有 ※設備有の場合は要問い合わせ
- ・向き/南
- ・契約期間/普通借家契約 2年
- ・更新料/新賃料の 1.5 ヶ月+更新事務手数料16,500 円 (税込)

◆初期費用

- ①保証委託料/にじいろ◎月額保証料：賃料+管理費の1%※最低保証料1,000円 ◎初回保証委託料：賃料+管理費+月額保証料の80%◎決済手数料：毎月550円(税込)
- ②損害保険/有り 火災保険 24ヶ月 23,000円
- ③当月分日割賃料
- ④翌月分賃料
- ⑤その他費用/[一時金] 安心入居サポート (税込・必須) :16500円 鍵交換費用 (税込・必須) :27500円

◆入居諸条件

ペット(相談), ルームシェア(相談), 外国人入居(相談), 学生専用(可), 楽器使用(相談), 高齢者(相談), 子供(不可), 事務所(不可), 性別(不問), 単身(可), 二人入居(相談), 法人(可)

◆設備

2F以上, 2面採光, オートロック, ダブルロック, ディンプルキー, モニタ付オートロック, 角住戸, 南面バルコニー, デザイナーズ, 外壁タイル張り, 防犯カメラ, メールボックス, 24時間換気システム, 2ロコンロ, B S, C S, インターホン, エアコン, ガス給湯, クローゼット, システムキッチン, シューズボックス, バス・トイレ別, フローリング, マルチメディアコンセント, ユニットバス, 温水洗浄便座, 高速ネット対応, 室内洗濯機置場, 洗面化粧台, 洗面所独立, 洗面台, 浴室乾燥, 24時間ゴミ出し可, エレベーター, 宅配BOX, 敷地内ゴミ置き場

◆備考

短期解約違約金有 (1年末満解約賃料+管理費1.5ヶ月分)
 2ヶ月前解約予告
 先行申込可
 法人契約の場合：礼金1か月追加で法人規定ご相談可能
 退去時ルームクリーニング費用(税込):39,600円
 退去時エアコン内部洗浄費用(税込)：13,200円/台
 ペット飼育相談 (犬または猫2匹まで) 飼育の際は1匹につき敷金1ヶ月追加、退去時償却
 楽器使用相談可：但し消音機能付き・他の居住者よりクレームがあった場合即時使用中止

◆周辺施設

- ・ヒO薬局
- ・ファミリーマート 千田店
- ・セブンイレブン 江東扇橋2丁目店
- ・業務スーパー 石島店



※図面と異なる場合は現況を優先となります。
※賃料発生日は申込から原則2週間となります。



新宿本店 新宿区西新宿7-12-3小島ビル3階
TEL 03-6279-2032



あずま通り店 新宿区歌舞伎町1-8-3良川ビル2階
TEL 03-6205-5732



池袋店 豊島区池袋2-4-2YKビル1階
TEL 03-6907-2660

貸マンション

八丁堀駅

ルクレ新川レジデンス 1302

間取り
1LDK

専有面積
40.01㎡

築年月
2006年02月



チェックポイント!

フリーレント：2ヶ月、主要採光面：北西向き、ペット相談 小型犬可猫可(敷金1ヶ月積み増し、退去時償却)、二人入居可、最上階、B・T別、シャワー、追焚機能、浴室暖房、トイレ、温水洗浄便座、洗面所独立、2口コンロ、システムキッチン、収納スペース、クローゼット、シューズボックス、室内洗濯機置場、給湯、都市ガス、フローリング、エアコン、C.S、B.S端子、オートロック、モニタ付インターホン、ディンプルキー、防犯カメラ、バルコニー、エレベーター、宅配BOX



物件種目	貸マンション
最寄駅	八丁堀
間取タイプ	1LDK
賃貸条件	賃料 160,000円
	礼金なし 敷金なし 保証金なし

物件所在地	東京都中央区新川1丁目 27-1		
交通	J R京葉線 八丁堀 徒歩6分		
建物	建物名	ルクレ新川レジデンス 1302	
	構造・規模	RC 13階建/13階部分	
	使用部分積	40.01㎡	
	間取内訳	洋7.87 LDK10.28	
築年月	2006年02月	契約期間	2年
管理費等	なし 共益費 15,000円/月 雑費なし		
駐車場	なし		
現況	空家	入居日	即時
設備	B・T別、シャワー、追焚機能、浴室暖房、トイレ、温水洗浄便座、洗面所独立、2口コンロ、システムキッチン、収納スペース、クローゼット、シューズボックス、室内洗濯機置場給湯、都市ガス、フローリング、エアコン、C.S、B.S端子、オートロック、モニタ付インターホン、ディンプルキー、防犯カメラ...		
保険等	要 2年20,000円		
備考	敷金・礼金ゼロ!フリーレント2ヵ月! ■法人契約時、保証会社免除:敷金1ヶ月必須 ■解約予告2ヶ月前(日割) ■更新料:新賃料の1ヶ月 カギ費用:22,000円 退去時RC代:55,000円 更新料:なし 賃貸保証:加入要 株式会社エポスカード(東京) ROOM iD (個人) 保証料:保証人有30% 無40%(法人) 40% 利用駅1:東京メトロ日比谷線 茅場町 徒歩7分		

みずべや
水商売のお部屋

新宿本店 新宿区西新宿7-12-3小島ビル3階
TEL 03-6279-2032



みずべや
歌舞伎のお部屋

あずま通り店 新宿区歌舞伎町1-8-3良川ビル2階
TEL 03-6205-5732



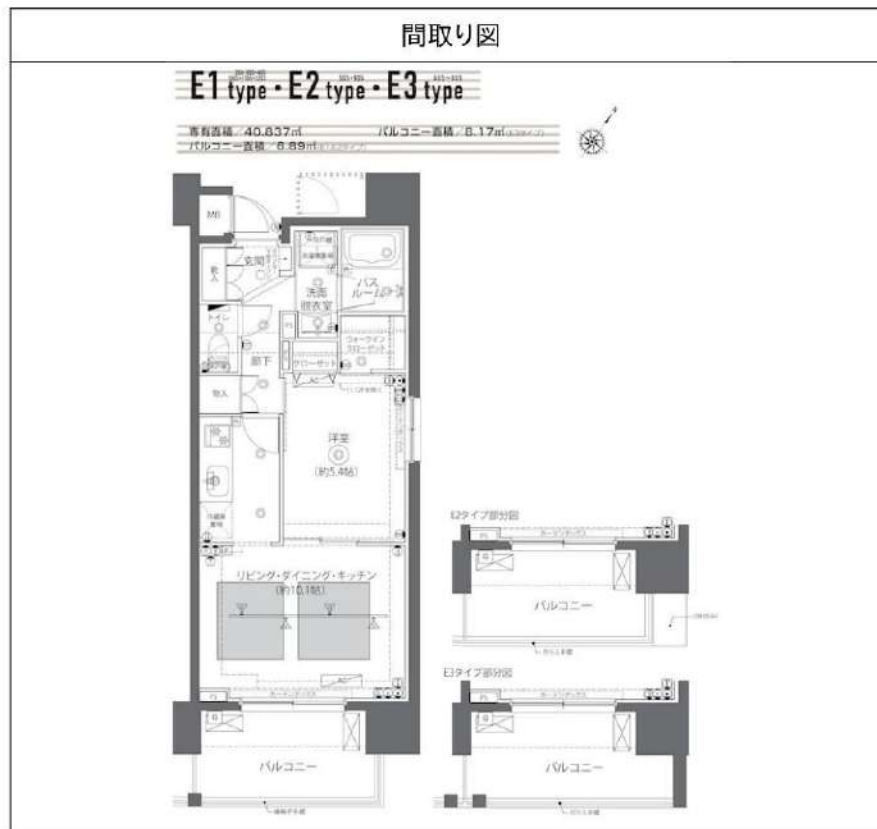
みずべや
池袋のお部屋

池袋店 豊島区池袋2-4-2YKビル1階
TEL 03-6907-2660

ZOOM日本橋蛸殻町 204

間取り	賃料	管理費等
1LDK	193,000円	20,000円

敷金/保証金	193,000円	礼金/権利金	193,000円
敷引/償却金		更新料	1ヶ月(新賃料)
その他費用	[一時金] 鍵交換費用(税込): 22,000円 [月次費用] 家財保険+付帯サービス(税込): 1,575円 (備考) ■契約時: 当月分+翌月分の賃料・管理費をお支払い頂きます。 ■ペット飼育時: 敷金1ヶ月追加(別途飼育規則参照・要申請書) ■解約時: ルームクリーニング費用及び借主負担分の原状回復費用をお支払い頂きます		
物件種別	マンション		
物件所在地	東京都中央区日本橋蛸殻町1丁目3-3		
交通	東京メトロ半蔵門線 水天宮前駅 徒歩5分 東京メトロ東西線 茅場町駅 徒歩5分 東京メトロ日比谷線 人形町駅 徒歩7分		
間取り詳細	2階: LDK 10.10畳, 洋室 5.40畳		
構造	鉄筋コンクリート 2階 / 12階建		
面積	40.83㎡	向き	南東
築年月	2020年3月24日	契約期間	普通借家契約 2年
駐車場	要問合せ	入居時期	2021年10月上旬
設備	2口ガス(グリル)追焚 温水洗浄便座 床暖房 角部屋 ウォークインクローゼット エアコン2基		
入居諸条件	ペット可, 二人入居可		
損害保険			
保証会社	必須 初回保証料=合計賃料×50%(法人50%)、月額保証料=合計賃料×1%		
備考	■民泊利用不可 ■自転車: 月額500円 ■タイプ: E1 ※内装は入居までに変更となる場合がございます		



※図面と異なる場合は現況を優先となります。

物件番号: t0016732

みずべや
水商売のお部屋

新宿本店 新宿区西新宿7-12-3小島ビル3階
TEL 03-6279-2032



みずべや
歌舞伎のお部屋

あずま通り店 新宿区歌舞伎町1-8-3長川ビル2階
TEL 03-6205-5732



みずべや
池袋のお部屋

池袋店 豊島区池袋2-4-2YKビル1階
TEL 03-6907-2660