

ソアブル三田		802号室	
賃料	84,000円	共益費	8,000円
敷金	0ヶ月	礼金	1ヶ月
所在地	東京都港区芝一丁目13番12号		
交通	都営三田線「三田」駅 徒歩7分 JR山手線「田町」駅 徒歩9分		
構造	鉄筋コンクリート造 地上9階建	竣工	2002年11月
間取り	1K	平米数	21.60m ²
契約	普通借家契約	期間	2年間
解約	2か月前（大手法人の場合相談可）		
更新料	新賃料1ヶ月分	ペット	不可
現況	居住中(9/30解約予定)	入居日	10月中旬予定
火災	20,000円/2年	カギ	27,500円（税込）/入居時
保険		交換代	
備考	<ul style="list-style-type: none"> ◆貸主指定保証会社利用 クレディセゾン・エルズサポート、アーク賃貸保証のいずれかを利用。 （初回保証料40%、年間保証料10,000円） （外国籍の方の場合：エポスGTNを利用。初回保証料60%、月額保証料2%、年間保証料無し） ◆ルームクリーニング代（52,800円（税込）/退去時） ◆SYLAプレミアムクラブ加入（1,100円（税込）/月） ◆指定電力会社加入（四国電力「従量電灯Bバリュープラン」） <p>消費税等の税率が変動した場合には、変動後の税率により再計算する。</p>		
設備	オートロック・カラーモニター付インターホン・宅配ボックス エレベーター・エアコン・バストイレ別・フローリング システムキッチン・駐輪場・バルコニー		

シーラのマンションにお住まいの方には
お得な情報が盛りだくさん！！

シーラのマンションにお住まいの方
優待割引！
休日はレンタカーでお出かけ♪



日産レンタカー × SYLA

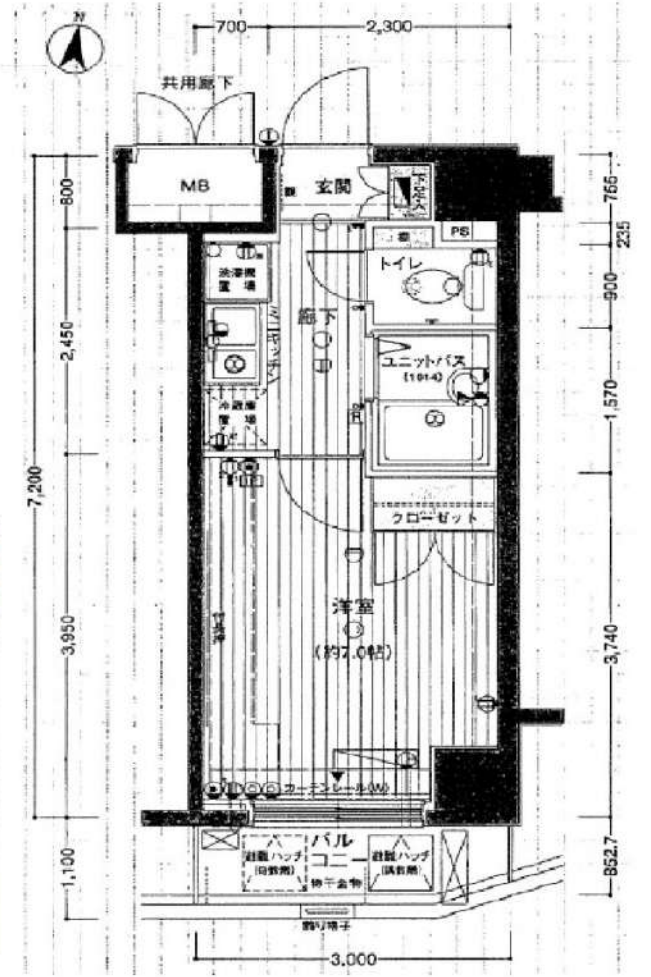
低糖質メニューで健康生活♪
新しい住まいで、
新しい食生活をはじめませんか。

noSh ナッシュ × SYLA

シーラのスタイリッシュなマンションで
空間価値の向上を！【レンタル家具】
★シーラ会員限定価格★

CLAS × SYLA

その他多数提携店あり！



※図面と相違する場合は現況を優先いたします。

みずべや
水商売のお部屋

新宿本店 新宿区西新宿7-12-3小島ビル3階
TEL 03-6279-2032



みずべや
歌舞伎のお部屋

あずま通り店 新宿区歌舞伎町1-8-3良川ビル2階
TEL 03-6205-5732



みずべや
池袋のお部屋

池袋店 豊島区池袋2-4-2TKビル1階
TEL 03-6907-2660

ルーブル渋谷松濤 305

間取り	賃料	管理費等
1K	84,000円	10,800円

24時間緊急通報システム,2面採光,オートロック,ディンプルキー,モニタ付オートロック,角住戸,外壁タイル張り,分譲タイプ,防犯カメラ

外観



その他





敷金/保証金	0円	礼金/権利金	84,000円
敷引/償却金	0円	更新料	1ヶ月(新賃料)
その他費用	[一時金]TFDclub: 17,000円, 鍵交換費用: 16,500円		
物件種別	マンション		
物件所在地	東京都渋谷区富ヶ谷2丁目20-18		
交通	東京メトロ千代田線 代々木公園駅 徒歩10分 小田急線 代々木八幡駅 徒歩10分 京王井の頭線 駒場東大前駅 徒歩15分		
間取り詳細	3階: 洋室 6.00畳, K 2.00畳		
構造	鉄筋コンクリート 3階 / 5階建		
面積	20.25㎡	向き	西
築年月	2001年10月上旬	契約期間	普通借家契約 2年
駐車場	無	入居時期	2021年9月下旬
設備	2口コンロ,BS,CS,TVインターホン,エアコン,ガスコンロ設置済,ガス給湯,クローゼット,システムキッチン,シャワー,トイレ有,バス・トイレ別,バス有,フローリング,ユニットバス,光ファイバー,室内洗濯機置場,照明付き,24時間ゴミ出し可,エレベーター,宅配BOX,敷地内ゴミ置き場		
入居諸条件			
損害保険	要 18,000円 (2年)		
保証会社	必須 賃料+管理費の30%~40%		
備考	タイル貼分譲賃貸 バス・トイレ別 2口ガスシステムキッチン TVモニター付インターホン 宅配BOX		



みずべや
水商売のお部屋

新宿本店 新宿区西新宿7-12-3小島ビル3階
TEL 03-6279-2032



みずべや
歌舞伎のお部屋

あずま通り店 新宿区歌舞伎町1-8-3良川ビル2階
TEL 03-6205-5732



みずべや
池袋のお部屋

池袋店 豊島区池袋2-4-2TKビル1階
TEL 03-6907-2660

1207号室
家賃 92,000円
共益費 6,000円

【物件概要】

物件名：シーフォレスティ芝浦

所在階：12階部分 1207号室

所在地：東京都港区海岸3丁目8番1号

交通：ゆりかもめ東京臨海新交通臨海線『芝浦ふ頭』駅西口 徒歩11分
 JR山手線・京浜東北線『田町』駅芝浦口 徒歩15分
 都営三田線・浅草線『三田』駅A4出口 徒歩18分

構造：鉄筋コンクリート造

規模：地上13階建

竣工：平成18年6月

設備：オートロック、エアコン、システムキッチン

TVモニターインターホン

24時間浴室乾燥機、宅配ボックス

BS/CS110°、ケーブルテレビ(J:COM)

フレッツ光ネクストマンションタイプ(VDSL方式/個別契約)

【賃貸条件】

敷金/礼金：0ヶ月/1ヶ月

契約：普通借家契約 2年間

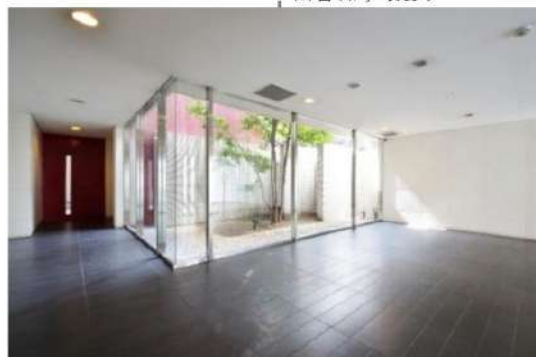
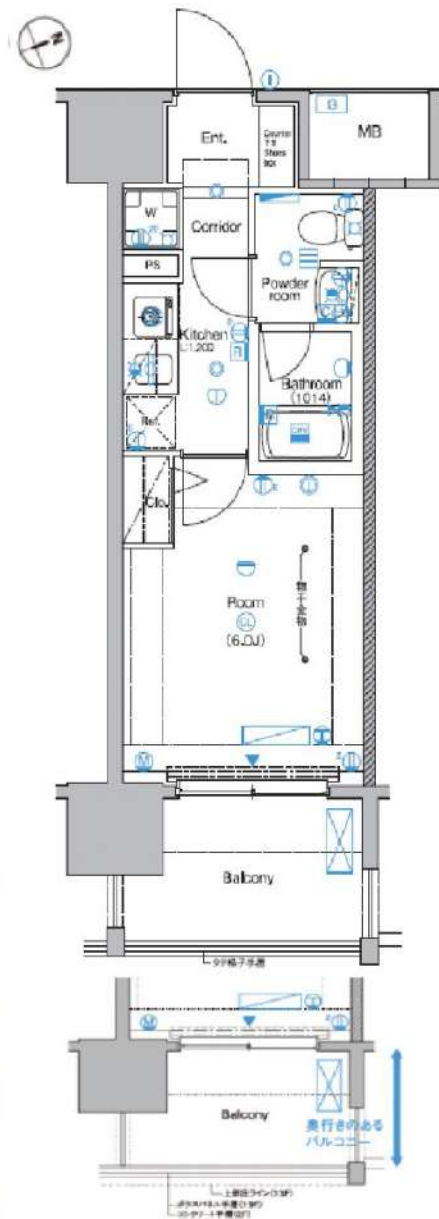
更新料：新賃料の1ヶ月分

解約予告：2ヶ月前

現況：入居中(9/18退去予定)

入居日：9月下旬予定

- ・貸主指定保証会社利用
 (初回保証料40%、年間保証料10,000円)
 (外国籍の方の場合：初回保証料60%、月額保証料2%、
 年間保証料なし)
 - ・ルームクリーニング代(52,800円 退去時)
 - ・指定火災保険加入(20,000円)
 - ・SYLAプレミアムクラブ加入 (1,100円/月)
 - ・鍵交換代(27,500円)
 - ・指定電力会社(四国電力「従量電灯Bバリュープラン」)加入
- ※消費税等の税率が変動した場合には、変動後の税率により再計算する。
 ※告知事項あり



※写真はイメージです。

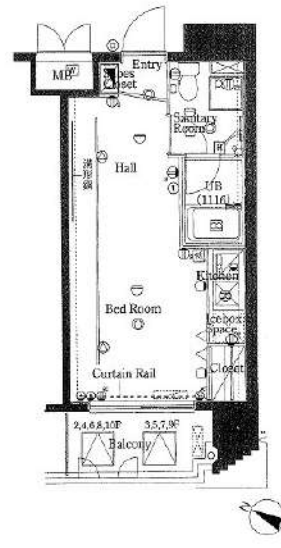
図面と相違する場合は現況を優先致します。



外観



間取り



シンシア白金高輪

803

賃料	95,000円		
管理・共益費	管理費 15,000円	共益費 0円	
間取り	1R	物件種別	マンション
雑費	-	振替手数料	550円
敷金	-	礼金	1.0ヶ月
保証金	-	敷引/償却	-/-
交通	都営三田線「白金高輪」駅 徒歩 9分 東京メトロ南北線「白金高輪」駅 徒歩 9分		
物件所在地	東京都港区白金三丁目1-10		
構造	鉄筋コンクリート造	地上10階建	8階部分
専有面積	24.30㎡	向き	南西
築年月	2003年 3月	入居時期	2021年10月中旬
契約期間	2年間（更新可）	原状回復	退去時精算
更新料	新賃料1ヶ月分	更新事務手数料	新賃料0.5ヶ月分+税
損害保険	2年	20,000円	
その他費用	鍵交換代:27500円 安心入居サポート:16500円 引越虫駆除サービス:16500円		
駐車場・駐輪場・バイク置場等の建物設備については下記建物管理会社へお問い合わせ下さい。			
建物管理会社	エレマックス	03-5475-3401	
保証会社	必須 (あんしん保証等)	初回保証料、賃料等の合計金額の50% 年間更新料、10,000円	
セールスポイント	ペット可（成長時体長50cm、体重10kg相当の犬・猫1匹まで）		
設備	24時間ゴミ出し可、エレベーター、外壁タイル張り、宅配BOX、敷地内ゴミ置き場、風除室、分譲タイプ、防犯カメラ、管理室、メールボックス、1ロコンロ、ガスキッチン、バス・トイレ別、浴室乾燥、洗面化粧台、バス有、トイレ有、シャワー、エアコン、BS、CS、CATV、インターホン、2F以上、オートロック、ダブルロック、ディンプルキー、ダブルディンプルキー、モニタ付オートロック、給湯、ガス給湯、24時間換気システム、フローリング、室内洗濯機置場、洗濯機置場、クローゼット、シューズボックス、人感照明センサー		
備考			

エントランス



室内



キッチン



バスルーム



※図面と現況が異なる場合は、現況が優先となります。■申込の際は弊社書式にてお願いします。■お部屋は原則として「クリーニング中」以外現状渡しです。■保証会社必須(あんしん保証・ルームバンクインシペアなど複数取扱有)。初回保証料は、賃料等の合計金額の50%。年間更新料は10,000円。但し大手法人契約の場合で保証会社利用しない場合は敷金1か月分増です。■ペット飼育可の物件でペットを飼育する際は、申込書にその旨(種類・数)を記載。敷金1か月分増。建物管理規約等により制限があります。また管理規約や使用細則等の違反により賃貸借契約が解除となる場合があります。■建物全館禁煙(電子タバコ含む)です。但し、専有部分においては、退去時に天井壁クロスを張替え(借主全額負担)を前撮りに容認します。■短期違約(1年未満・フリーレント)についての契約の場合は1年9か月未満)違約金賃料等の1か月分。■解約予告2か月前。更新料、新賃料1か月分。更新事務手数料0.5か月分(税別)。■駐車場・駐輪場・バイク置場については建物管理会社への空き確認を要します。また、お申し込みは原則別途建物管理会社にお申し込み願います。■楽器使用相談物件可の物件の場合、建物管理規約等の制限があります。使用時間、音量については他の居住者様へのご配慮をお願いします。騒音苦情については、契約解除となる場合があります。■退去時にルームクリーニング、エアコンクリーニング等の費用負担があります。■インターネット回線については入居者様ご自身の責任で利用となります。ご希望の回線が建物に導入されていない場合もございます。■空き予定の場合は、先行契約となります。■空予定の物件の場合、室内写真の提供が出来ない場合があります。



みずべや
水商売のお部屋

新宿本店 新宿区西新宿7-12-3小島ビル3階
TEL 03-6279-2032



みずべや
歌舞伎のお部屋

あずま通り店 新宿区歌舞伎町1-8-3泉ビル2階
TEL 03-6205-5732



みずべや
池袋のお部屋

池袋店 豊島区池袋2-4-2TKビル1階
TEL 03-6907-2660

芝浦ベイヒルズ

分譲賃貸マンション

賃料	96,000
管理費	10,000
礼金	0ヶ月
敷金	0ヶ月

● 所在地 〒105-0023
東京都港区芝浦1-11-7

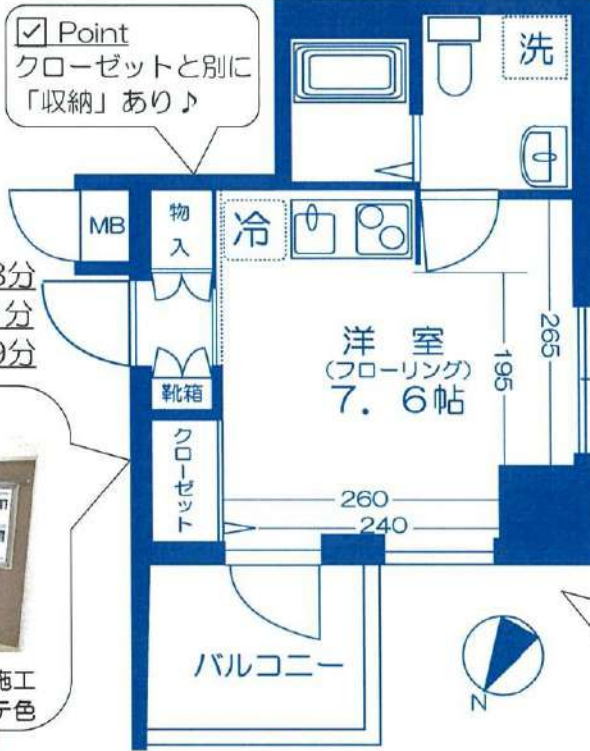
● 交通・アクセス

JR山手線・京浜東北線「田町」駅徒歩8分
都営三田線・浅草線「三田」駅徒歩9分
新交通ゆりかもめ「日の出」駅徒歩9分



都心・田町駅徒歩圏のお部屋

#インターネット無料だとお得がある
#角部屋・二面採光・南向きが希望条件
#脱衣所にドアが欲しい人



部屋設備

- バス・トイレ別
- 室内洗濯機置場
- 独立洗面化粧台
- 浴室換気乾燥暖房機
- エアコン
- モニター付インターホン
- ダブルロック
- 温水洗浄便座
- グリル付2口ガスコンロ
- システムキッチン
- クローゼット

建物設備

- モニター付オートロック
 - 防犯カメラ
 - 敷地内ゴミ置場
 - 宅配BOX
 - エレベーター
 - BS・110°CS※
 - インターネット使用料無料
- 株式会社シーファイブ
TEL: 0120-998-886

二面採光・眺望良好



●QRコード●
動画はこちら♪



YOU TUBE !
物件名 専有面積
を入力して検索!!

号室	403号室		
----	-------	--	--

間取り	1R	専有面積	20.77㎡
竣工	2016年5月	総戸数	27戸
構造	鉄筋コンクリート造 地上10階建		

現況	空室	内見予定	内見可 (現地対応)
入居時期	即入		

建物管理	会社名	株式会社ライフポート西洋	
	連絡先	03-6674-2694	
	駐輪場	あり	無料/届出必要/区画指定あり
	バイク置場	なし	-
	駐車場	なし	-

契約条件	普通賃貸借契約	期間	2年
更新料	新賃料1ヶ月分+更新時事務手数料11,000円(税込)		

初期費用	①当社指定保証会社の利用が基本必須です。		
	【エポス】	家賃総額の40% 更新料:毎年10,000円(15万円未満) ※連帯保証人ありの場合 契約時:30%に減額 ●学生割引 ●契約時:15,000円 更新料:毎年10,000円 ※審査時に有効期限内の学生証を提示で割引対象	
	エポス審査否決の場合は、全保連にて審査		
	【全保連】	家賃総額の50% 更新料:毎年10,000円	
	②鍵交換費用	22,000円(税込)	
	③安心入居サポート加入料	16,500円(税込)	
	④契約書類作成料	無し	
	⑤家財保険料	16,000円(2年間)※エポス利用の場合は後日請求	
⑥仲介手数料	1ヶ月(別途消費税) = 105,600円(税込)		
⑦当月の日割り家賃			
⑧翌月家賃(⑦15日以降に賃貸の場合)			

退去時	退去時クリーニング費49,500円(税込)※解約時清算 借主様の過失等による汚れ・キズ等は別途※室内禁煙
保証会社を利用しない場合	※下記が必須条件となります。ご確認ください。(大手法人を除く) ・保証人様(三親等以内で働かれている方)1名 ・敷金1ヶ月プラス(法人契約の場合も) ・契約者様・保証人様の収入証明が審査時必要となります。

- 周辺施設●
- ★コンビニ…ファミリーマート徒歩1分♪
ローソン 徒歩2分♪
セブンイレブン 徒歩3分♪
 - ★スーパー…まいばすけっと 徒歩1分♪
※営業時間7:00~23:00♪
マルエツプチ 徒歩7分♪
※営業時間8:00~23:00♪



※資料と実際の仕様、設備が異なる場合は現状を優先と致します。※特約:解約が二年未満の場合、短期違約金として家賃総額1か月分の違約金あり。 ※適用消費税率10%

室内は内見用に電気契約済み

みずばや
水商売のお部屋

新宿本店 新宿区西新宿7-12-3小島ビル3階
TEL 03-6279-2032

みずばや
歌舞伎のお部屋

あずま通り店 新宿区歌舞伎町1-8-3長川ビル2階
TEL 03-6205-5732

みずばや
池袋のお部屋

池袋店 豊島区池袋2-4-2TKビル1階
TEL 03-6907-2660

貸マンション

渋谷駅

SQUARE渋谷 0507

間取り
1K

専有面積
20.14㎡

築年月
2007年08月



チェックポイント！

主要採光面：北東向き、ペット相談二人入居可、高齢者相談B・T別、シャワー、温水洗浄便座、ガスコンロ付、2口コンロ、システムキッチン、室内洗濯機置場、給湯、都市ガス、フローリング、エアコン、CS、BS端子、CATV、インターネット対応、インターネット使用料無料、オートロック、モニタ付オートロックバルコニー、エレベーター、宅配BOX



物件種目	貸マンション
最寄駅	渋谷
間取タイプ	1K
賃貸条件	賃料 113,000円
	礼金なし 敷金なし 保証金なし

物件所在地	東京都渋谷区道玄坂2丁目 19-6		
交通	J R山手線 渋谷 徒歩5分		
建物	建物名	SQUARE渋谷 0507	
	構造・規模	RC 13階建 地下1階/5階部分	
	使用部分積	20.14㎡	
	間取内訳		
築年月	2007年08月	契約期間	1年
管理費等	なし 共益費 12,000円/月 雑費なし		
駐車場	なし		
現況	居住中	入居日	2021年9月12日予定
設備	B・T別、シャワー、温水洗浄便座、ガスコンロ付、2口コンロ、システムキッチン、室内洗濯機置場給湯、都市ガス、フローリング、エアコン、CS、BS端子、CATV、インターネット対応、インターネット使用料無料、オートロック、モニタ付オートロックバルコニー、エレベーター、宅配BOX		
保険等	要 1年12,500円		
備考	保証金償却・付帯費用がございますので必ずお問合せください。 更新料：新賃料 1ヶ月 賃貸保証：加入要 エムぞう君 (C) 初回保証料55%～ ※最低保証料55,000円～ 年間：11,000円～ 利用駅1：京王井の頭線 神泉 徒歩3分		

みずいべや
水商売のお部屋

新宿本店 新宿区西新宿7-12-3小島ビル3階
TEL 03-6279-2032



みずいべや
歌舞伎のお部屋

あずま通り店 新宿区歌舞伎町1-8-3良川ビル2階
TEL 03-6205-5732



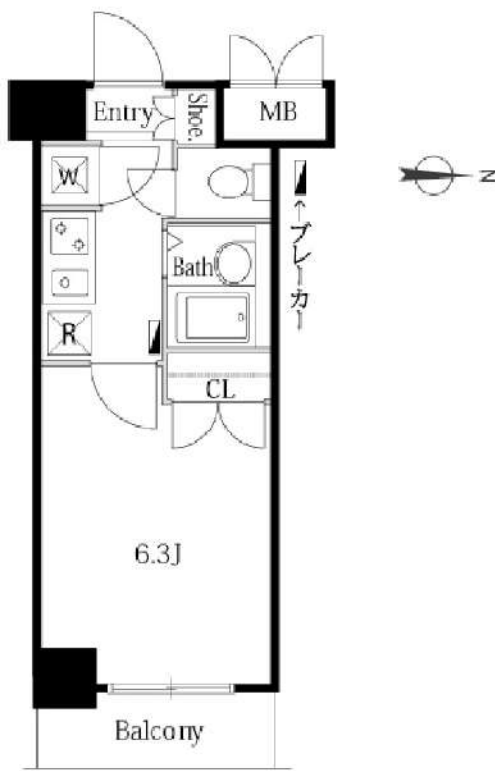
みずいべや
池袋のお部屋

池袋店 豊島区池袋2-4-2TKビル1階
TEL 03-6907-2660

グランシャルム広尾 810

山手線恵比寿駅 徒歩9分 日比谷線広尾駅 徒歩9分

初回保証料貸主負担・フリーレント1ヶ月（賃料のみ）
 礼金なし！ネット無料！ペット飼育可能！小型犬1匹or猫1匹（飼育時敷金1ヶ月プラス）



賃料	116,000円		
共益費	8,000円	間取り	1K
敷金	1ヶ月	礼金	0ヶ月
建物名	グランシャルム広尾		
物件種別	賃貸マンション	号室	810
所在地	東京都渋谷区広尾1丁目8-5		
交通	山手線恵比寿駅 徒歩9分		
	日比谷線広尾駅 徒歩9分		
間取詳細	洋室6.3帖8階, K2帖8階		
構造・規模	鉄筋コンクリート10階建/8階部分		
専有面積	壁芯20.02㎡	向き	東
築年月	2007年6月	契約期間	2年
入居時期	即時		
更新料	新賃料の1ヶ月		
保証会社	※エポス ルームIDからの審査になります。【ルームID】月額総賃料の50%/月次保証料、月額総賃料の1.5%【オリコフォレントインシュア】→月額総賃料の50%~/年間保証料10,000円~※引落とし手数料330円（税込）掛かる場合あり		
保険	有 住宅総合保険15,000円 2年		
鍵交換費用	38,500円		
その他	★★★☆プレミアムデスク2年間（24時間緊急サポート）16,500円（税込） / ルームクリーニング費用 退去時借主負担 / 解約予告2ヶ月前 / 短期違約金有（1年以内の解約は賃料の1ヶ月分） / PET飼育時敷金1ヶ月プラス（小型犬1匹or猫1匹） / 駐輪場 月額330円（税込） / 駐車場 月額55,000円（税込） / バイク置場 原付 月額8,800円（税込） 中型 月額11,000円（税込） 空きは都度ご確認ください / 初回保証料貸主負担・フリーレント1ヶ月（賃料のみ） / 写真は参考となります		



みずべや
 水商売のお部屋
新宿本店 新宿区西新宿7-12-3小島ビル3階
 TEL 03-6279-2032



みずべや
 歌舞伎のお部屋
あずま通り店 新宿区歌舞伎町1-8-3良川ビル2階
 TEL 03-6205-5732



みずべや
 池袋のお部屋
池袋店 豊島区池袋2-4-2TKビル1階
 TEL 03-6907-2660

貸マンション

初台駅

フェニックス西参道タワー(フェニックスニシサンドウタワー) 414

間取り
1K

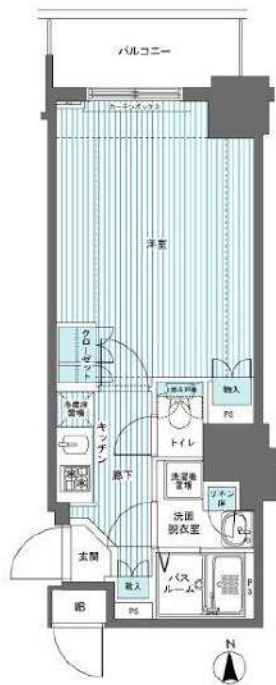
専有面積
29.52㎡

築年月
2008年08月



チェックポイント!

バイク置場有、駐輪場有、主要採光面：北向きベット相談、外観タイル張り、常時ゴミ出し可能分譲タイプ24時間換気システム、免震構造、B・T別シャワー、浴室乾燥機、トイレ、洗面台シャワー付洗面化粧台、洗面所独立、ガスコンロ可、2口コンロシステムキッチン、収納スペース、クローゼット、シューズボックス、照明器具、人感センサー付照明、室内洗濯機置場、給湯都市ガス、フローリング、エアコン、CATV、MMコンセント、インターネット対応、光ファイバー、ダブルロックドア、オートロック、モニター付オートロックディンプルキー、防犯カメラ24時間セキュリティ、バルコニーエレベーター、エレベーター2基以上、宅配BOX、クリーニングサービス、共用シア。



物件種目	貸マンション
最寄駅	初台
間取タイプ	1K
賃料条件	賃料 125,000円
	礼金1ヶ月 敷金1ヶ月 保証金なし

物件所在地	東京都渋谷区代々木4丁目 30-5		
交通	京王線 初台 徒歩5分		
建物	建物名	フェニックス西参道タワー(フェニックスニシサンドウタワー) 414	
	構造・規模	RC 24階建 地下1階/4階部分	
	使用部分積	29.52㎡	
	間取内訳	洋室9.3畳	
築年月	2008年08月	契約期間	2年
管理費等	10,000円/月 共益費なし 雑費なし		
駐車場			
現況	空家	入居日	即時
設備	B・T別シャワー浴室乾燥機、トイレ、洗面台、シャワー付洗面化粧台、洗面所独立、ガスコンロ可、2口コンロシステムキッチン、収納スペース、クローゼット、シューズボックス、照明器具、人感センサー付照明、室内洗濯機置場、給湯都市ガス、フローリング、エアコン、CATV、MMコンセント、イ...		
保険等	不要		
備考	鍵交換費用(税込):22,000円 家財保険+付帯サービス(税込):1,475円/月 更新料:新賃料1ヶ月 賃貸保証:加入要 初回保証料=合計賃料×50%(法人50%)、月額保証料=合計賃料×1% 利用駅1:小田急小田原線 参宮橋 徒歩9分 利用駅2:JR中央本線 新宿 徒歩14分		

みずべや
水商売のお部屋

新宿本店 新宿区西新宿7-12-3小島ビル3階
TEL 03-6279-2032



みずべや
歌舞伎のお部屋

あずま通り店 新宿区歌舞伎町1-8-3良川ビル2階
TEL 03-6205-5732



みずべや
池袋のお部屋

池袋店 豊島区池袋2-4-2TKビル1階
TEL 03-6907-2660

【物件概要】

物件名: SYFORME GAIEMMAE (シーフォルム外苑前)

所在地: 東京都港区北青山二丁目12番8号

交通: 東京メトロ銀座線『外苑前』駅 徒歩2分
東京メトロ銀座線・半蔵門線・千代田線『表参道』駅 徒歩10分
東京メトロ銀座線・半蔵門線『青山一丁目』駅 徒歩11分

構造・規模: 鉄筋コンクリート造 地上10階建

竣工: 平成29年3月下旬

設備: オートロック、エアコン、システムキッチン
TVモニター付インターホン、ウォシュレット
浴室暖房換気乾燥機、宅配ロッカー



【賃貸条件】

敷金/礼金: 0ヶ月 / 1ヶ月

契約: 普通借家契約 2年間

更新料: 新賃料の1ヶ月分

解約予告: 2ヶ月前

現況: 入居中(9/22解約予定)

入居日: 10月上旬予定

備考: 貸主指定保証会社利用

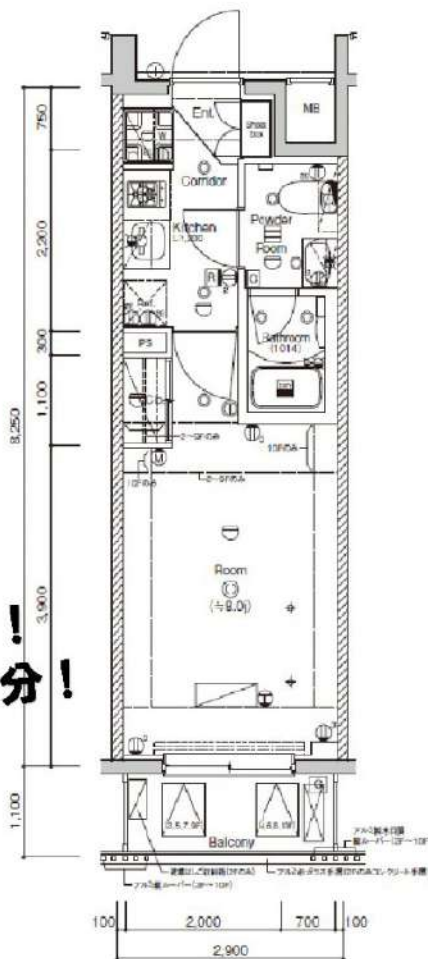
SYLAプレミアムクラブ加入 1,000円/月(別途消費税)

指定火災保険加入(20,000円)

ルームクリーニング代(退去時 / 48,000円 別途税)

鍵交換代(25,000円/別途消費税)

表参道徒歩10分!
青山一丁目徒歩11分!



1002号室
賃料 137,000円
共益費 10,000円

1K

住戸専有面積 / 23.92㎡ (7.23坪)

バルコニー面積 / 2.97㎡ (0.89坪)



Clavis Tebra キー採用

(オートロック・ゴミ置場・メールボックス・宅配ボックス)
※試用したい場合は当社にてお貸し出しいたします。

高速1Gbps(有線接続時) インターネット使い放題!
Wi-Fi対応! 使用料無料!

※インターネット利用時の速度は利用環境、回線の混雑状況などによって低下する場合がございます。

図面と相違する場合は現況を優先致します。

※本物件隣接の寺院の参道への立ち入り及び駐停車は厳禁とします。
※本物件における宿泊サービス(民泊、マンスリー等)は禁止とします。



みずいべや 水商売のお部屋
新宿本店 新宿区西新宿7-12-3小島ビル3階
TEL 03-6279-2032



みずいべや 歌舞伎のお部屋
あずま通り店 新宿区歌舞伎町1-8-3良川ビル2階
TEL 03-6205-5732



みずいべや 池袋のお部屋
池袋店 豊島区池袋2-4-2TKビル1階
TEL 03-6907-2660

1R

インターネット無料 (「UCOM光レジデンス」導入、Wi-Fiルーター無料レンタルサービスあり※要申込) !
 ペット飼養相談可 (小型犬1匹まで) !

建物外観



Room Plan

専有面積: 30.95㎡



ペット

室内・設備・周辺写真



カスティア高輪台 0803

【賃貸条件】	
賃料	137,000円
共益費	10,000円
駐車場	-
敷金	1ヶ月
礼金	なし
【物件概要】 ※貸主区分: 一般オーナー	
所在地	東京都港区高輪三丁目4-12
間取り	1R
間取り詳細	洋11.0
物件種別	マンション
階数	8/9階建
入居可能日	即入居可
交通	東京都浅草線 高輪台駅 徒歩5分 東京地下鉄南北線 白金台駅 徒歩10分
【設備情報】	
エアコン	温水洗浄暖房便座
浴室換気乾燥機	ペット飼養可
鍵種類: デインプル錠	防犯カメラ
BSアンテナ	CATV
エレベーター	宅配ボックス
クローゼット	24時間電話受付
システムキッチン	洗面台
ガス種別: 都市ガス	排水: 公共下水
【備考】	
更新料1ヶ月	
仲介手数料	1.10ヶ月
保険	有り 家財保険加入の必要があります。
注意事項	◆鍵交換費用22,000円 ◆ペット飼養相談可: 小型犬1匹まで (成犬時体高40cm以内かつ体重5kg以内)、繁殖制限措置済み、敷金1ヶ月追加 (他条件有) ◆1年未満解約時違約金発生 (賃料1ヶ月分) 【詳細はペット飼養情報をご確認ください。】

みずいべや
水商売のお部屋

新宿本店 新宿区西新宿7-12-3小島ビル3階
TEL 03-6279-2032



みずいべや
歌舞伎のお部屋

あずま通り店 新宿区歌舞伎町1-8-3良川ビル2階
TEL 03-6205-5732



みずいべや
池袋のお部屋

池袋店 豊島区池袋2-4-2TKビル1階
TEL 03-6907-2660

新築貸マンション

神谷町駅

セジヨリ虎ノ門(セジヨリトラノモン) 202

間取り
1K

専有面積
29.56㎡

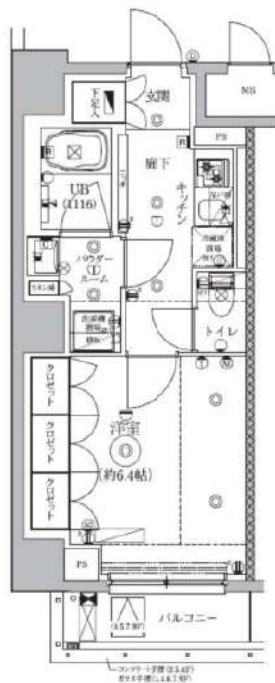
築年月
2020年09月



新築

チェックポイント!

主要採光面：南向き、デザイナーズ、外観タイル張り、B・T別、シャワー、追焚機能、TV付浴室、浴室乾燥機、トイレ、ガスコンロ付、2口コンロ、システムキッチン、クローゼット、シューズボックス、人感センサー付照明、室内洗濯機置場、給湯、都市ガス、フローリング、エアコン、C S、B S端子、インターネット使用料無料、ダブルロックドア、モニタ付オートロック、モニタ付インターホン、エレベーター、宅配BOX



物件種目
新築貸マンション

最寄駅
神谷町

間取タイプ
1K

賃料
146,000円

礼金なし 敷金なし 保証金なし

物件所在地	東京都港区虎ノ門3丁目 22-8		
交通	東京メトロ日比谷線 神谷町 徒歩4分		
建物	建物名	セジヨリ虎ノ門(セジヨリトラノモン) 202	
	構造・規模	RC 10階建/2階部分	
	使用部分積	29.56㎡	
	間取内訳	洋室6.4畳	
築年月	2020年09月	契約期間	2年
管理費等	なし 共益費 12,000円/月 雑費なし		
駐車場			
現況	空家	入居日	即時
設備	B・T別、シャワー追焚機能、TV付浴室、浴室乾燥機、トイレ、ガスコンロ付、2口コンロ、システムキッチン、クローゼット、シューズボックス、人感センサー付照明、室内洗濯機置場、給湯、都市ガス、フローリング、エアコン、C S、B S端子、インターネット使用料無料、ダブルロックドア、モニタ付オート...		
保険等	要 2年23,000円		
備考	■更新料/新賃料の1.0ヶ月 ■保証会社/ルームバンク緊連 50%、連保40% 更新料:新賃料1ヶ月 賃貸保証:利用可能賃料の~50% 利用駅1:都営三田線 御成門 徒歩6分 利用駅2:東京メトロ日比谷線 虎ノ門ヒルズ 徒歩10分		

みずいべや
水商売のお部屋

新宿本店 新宿区西新宿7-12-3小島ビル3階
TEL 03-6279-2032



みずいべや
歌舞伎のお部屋

あずま通り店 新宿区歌舞伎町1-8-3良川ビル2階
TEL 03-6205-5732



みずいべや
池袋のお部屋

池袋店 豊島区池袋2-4-2TKビル1階
TEL 03-6907-2660