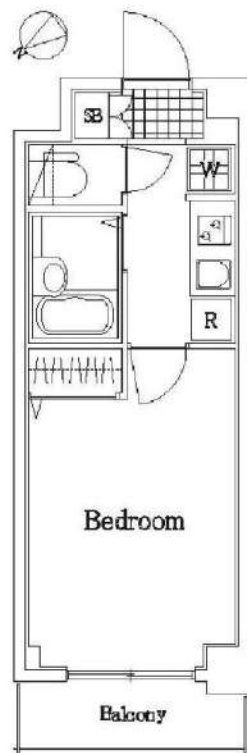


アヴィニティー上板橋

号室	賃料
309	70,000円

☆TVモニターホン・浴室換気乾燥機☆

☆オートロック・宅配ボックス☆



図面が現状と異なる場合は現状優先とします。
更新料：新賃料の1.5ヶ月分

管理費	6,000円		
敷金	1ヶ月	礼金	1ヶ月
所在地	東京都板橋区 上板橋2丁目23-6		
交通	東武東上線 上板橋 徒歩5分 東武東上線 東武練馬 徒歩15分		
構造	鉄筋コンクリート(RC造) 5階建		
専有面積	22.04㎡	開口部方位	北西
総戸数	45戸	間取り	1K
築年月	2006/02	契約期間	2年
入居日	2月中旬 02/07退去		
設備等	都市ガス、公共下水、オートロック、 宅配BOX、TVドアホン、光ファイバー、 BSアンテナ、CSアンテナ、CATV、 浴室乾燥機、B・T別、洗濯機置き場室内、 ガスコンロ、コンロ2口、フローリング、 エレベーター、バルコニー、エアコン、 2階以上の物件、外国人相談		
備考	賃料引落手数料(月額)¥200(税抜) 鍵交換料¥20,000(税抜) 保険料 ¥15,000 駐車場：有 駐輪場：有 バケ置き場：有 マンションタイプ光ファイバー対応 入居可能日は、変更となる場合がございます。		

■保証会社必須物件■

全保連利用の場合：初回保証料【賃料+管理費】の50%
G T N利用の場合：初回保証料【賃料+管理費】の75%
※学生特典：学生の方は初回保証料無料（適用条件有）

★★安心入居サポート付帯物件★★

弊社では夜間緊急センターと提携し24時間365日の
快適賃貸ライフをサポートします。

■インターネット申込 代理店取次サービスあり

■お引越業者（日本通運株式会社）紹介割引制度あり

●契約時必要書類

【契約者】住民票・顔写真付身分証・保険証
【連帯保証人】印鑑証明書・顔写真付身分証・保険証



みずべや
水商売のお部屋

TEL 03-6279-2032
LINE ID 62792032
新宿区西新宿7-12-3小島ビル3F



みずべや
歌舞伎のお部屋

TEL 03-6205-5732
LINE ID 62792032
新宿区歌舞伎町1-8-3良川ビル2F(あずま通り)

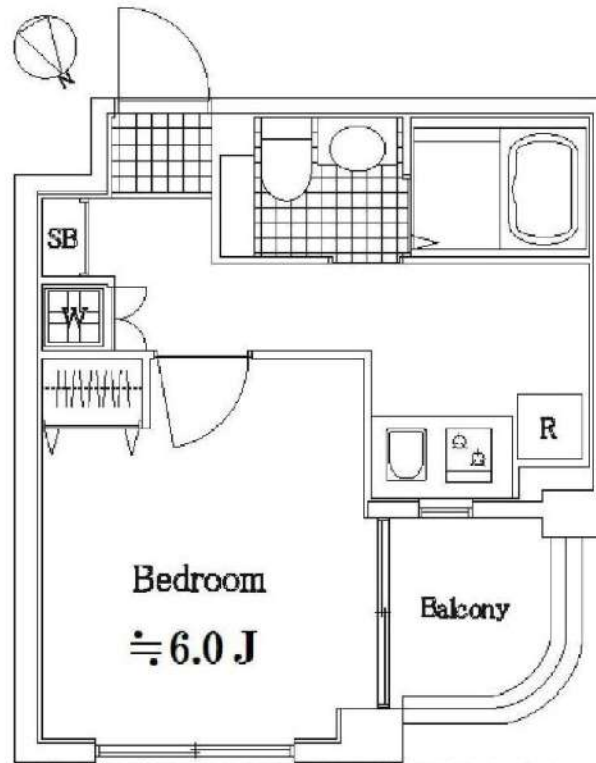


クレーション目白通り

号室	賃料
310	72,000円

☆独立洗面台・TVモニターホン☆

☆オートロック・宅配ボックス☆



図面が現状と異なる場合は現状優先とします。
更新料：新賃料の1.5ヶ月分

管理費	6,000円		
敷金	1ヶ月	礼金	1ヶ月
所在地	東京都練馬区 費井5丁目9-2		
交通	西武池袋線 中村橋 徒歩8分 西武池袋線 富士見台 徒歩13分		
構造	鉄筋コンクリート(RC造) 8階建		
専有面積	25.61㎡	開口部方位	北西
総戸数	57戸	間取り	1K
築年月	2007/07	契約期間	2年
入居日	2月上旬 01/31退去		
設備等	都市ガス、公共下水、独立洗面台、オートロック、宅配BOX、TVドアホン、光ファイバー、BSアンテナ、CSアンテナ、CATV、浴室乾燥機、B・T別、洗濯機置き場室内、ガスコンロ、コンロ2口、フローリング、エレベーター、バルコニー、エアコン、角部屋、2階以上の物件、外国人相談、2面採光、ペット相談		
備考	ペット飼育の場合：消臭消毒費用(契約時)¥100,000(税別) 賃料引落手数料(月額)¥200(税抜) 鍵交換料¥20,000(税抜) 保険料 ¥15,000 駐 車 場：無 駐 輪 場：有 ガ ン 置 場：無 マンションタイプ光ファイバー対応 入居可能日は、変更となる場合がございます。		

■保証会社必須物件■

全保連利用の場合：初回保証料【賃料+管理費】の50%
G T N利用の場合：初回保証料【賃料+管理費】の75%
※学生特典：学生の方は初回保証料無料(適用条件有)

★★安心入居サポート付帯物件★★

弊社では夜間緊急センターと提携し24時間365日の
快適賃貸ライフをサポートします。

■インターネット申込 代理店取次サービスあり

■お引越業者(日本通運株式会社)紹介割引制度あり

●契約時必要書類

【契約者】住民票・顔写真付身分証・保険証
【連帯保証人】印鑑証明書・顔写真付身分証・保険証



みずべや
水商売のお部屋

TEL 03-6279-2032
LINE ID 62792032
新宿区西新宿7-12-3小島ビル3F



みずべや
歌舞伎のお部屋

TEL 03-6205-5732
LINE ID 62792032
新宿区歌舞伎町1-8-3 良川ビル2F(あずま通り)



超高速インターネットが

Fibergate Inc. **無料**
株式会社ファイバゲート

東京メトロ有楽町線・副都心線

「氷川台」 駅徒歩**9分**

東武東上線
「上板橋」駅徒歩18分

1月中発売に限り礼金なし



ペット飼育可能♪
(犬・猫2匹まで)
敷地内足洗い場アリ

大型バイク相談可



※図面と現況が異なる場合は現況を優先とします。

分譲賃貸マンション

物件名・号室	グラントゥルース氷川台・103号室		
最寄駅	東京メトロ有楽町線「氷川台」駅		
間取	1K		
賃料	73,000円	管理費	8,000円
保証金	1ヶ月	礼金	なし

住居表示	東京都練馬区氷川台2-12-12		
建築構造	鉄筋コンクリート造 地上5階建		
専有面積	21.61㎡	現況	内装中
建物竣工	2007年8月	くらしーど24	2年16,500円
ペット飼育	犬・猫可(小型2匹まで)	火災保険料	少額短期保険 2年 18,000円～
更新料	新賃料の1ヵ月分	鍵交換代	22,000円

備考

- ペット飼育の場合、保証金1ヶ月分追加
- 保証金は原状回復費用から差引■保証会社使用必須
- 解約2ヶ月前予告■短期解約違約金有
- 魚焼きグリル付システムキッチン(2口)■宅配ロッカー
- TVモニター付オートロック
- 浴室暖房・乾燥機能付24時間換気システム
- BS・CS110°アンテナ
- インターネット「FGBB(高速インターネットWi-Fi無料)」無料
- ※インターネット・電気・ガス・水道のご利用に關し、業者よりお電話させて頂きます。
- 駐輪場：2段式ラック上2,400円・下平置4,800円/年※要確認
- バイク置場(原付3台)空有、36,000円/年※要確認
- (大型1台)：空有、36,000円/年※要確認
- 共有部管理会社■日本コミュニティー-03-5366-1222



みずべや
水商売のお部屋

TEL 03-6279-2032
LINE ID 62792032
新宿区西新宿7-12-3小島ビル3F



みずべや
歌舞伎のお部屋

TEL 03-6205-5732
LINE ID 62792032
新宿区歌舞伎町1-8-3 良川ビル2F(あずま通り)



RENECAT導入済物件★消臭抗菌効果が半永久持続
都心に近く利便性の高い環境でありながら緑豊か

Access

東京メトロ有楽町線
「氷川台」駅徒歩 7分

東京メトロ副都心線
「氷川台」駅徒歩 7分



- タイル貼りの美しい外観
- TVモニター付オートロックシステム
- 24時間マンションセキュリティ
- 防犯窓付エレベーター
- 玄関扉ダブルロック
- 玄関人感センサーライト
- 床フローリング仕様
- 洋室エアコン標準装備
- オリジナルシステムキッチン
- 1QIH・1QRHコンロ

- バスルームとトイレを独立
- 雨天・冬は必須！浴室換気乾燥暖房機
- パウダールーム洗面台
- 収納便利なクローゼット
- 24時間受付可能宅配BOX
- インターネット光対応(別途費用)
- BS・110°CS(別途費用)
- 駐車場: 18,700円/月: 空要
- 駐輪場: 登録料3,300円
- ペット可: 別途敷金1ヵ月小型1匹まで



0404 号室 専有面積 20.48㎡

間取 1K

賃料 **75,000** 円/月

共益費 10,000 円/月

物件概要

所在地 / 東京都練馬区氷川台4丁目43-20
構造・規模 / 鉄骨造 4階建
総戸数 / 37 戸
築年月 / 2012年03月08日
入居日 / 2020年12月18日

契約条件

保証金1ヶ月 (契約時償却)

C保証システム利用料: 家賃総額の50% (最低金額5万円) 税別
保証金契約時償却 (保証金プランで契約の場合)
24時間安心サポート料11,000円鍵交換代19,800円
室内抗菌処理代16,500円事務手数料16,500円
当社指定賃貸入居者総合保険加入の事 (別途費用)
※賃料口座引落し (口座振替手数料: 月額550円)
普通賃貸借2年契約 (更新可)

24時間安心サポート

設備のトラブルに24時間365日の受付体制

医療健康サービス 24

看護師が24時間365日ご相談に応じます。

※図面と状況が異なる場合、状況優先とさせていただきます。

TEL 03-6279-2032
LINE ID 62792032
新宿区西新宿7-12-3小島ビル3F

TEL 03-6205-5732
LINE ID 62792032
新宿区歌舞伎町1-8-3 良川ビル2F (あずま通り)

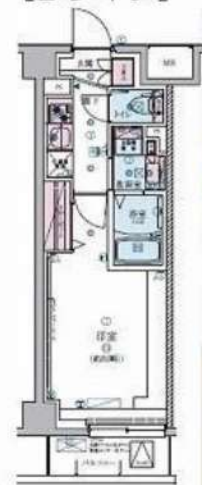
FOR RENT 【分譲賃貸マンション】



【Aタイプ】



【Bタイプ】



リヴシティ成増ミュージオ

賃料	賃料表を参照下さい		
間取り	1K	物件種別	マンション (居住用)
管理費	15,000円	共益費	***
雑費	***	振替手数料	550円
敷金	---	礼金	賃料表を参照ください
保証金	---	敷引/償却	---/---
交通	東京メトロ有楽町線 地下鉄成増駅 9分 東武東上線 成増駅 12分		
物件所在地	東京都練馬区旭町 3-11-17		
構造・規模	鉄筋コンクリート造 地上階数6階建		
専有面積	賃料表を参照ください	向き	東
築年月	2019年11月	入居時期	賃料表を参照ください
契約期間	2年間(更新可)	原状回復	退去時精算
鍵交換費用	205号室のみ27,500円	損害保険	20,000円
更新料	新賃料1ヶ月分	更新事務手数料	新賃料0.5ヶ月分+税
駐車場	有 建物管理会社にお問い合わせください。		
駐輪場	有 建物管理会社にお問い合わせ下さい。		
バイク置場	有 建物管理会社にお問い合わせ下さい。		
ペット飼育	可 1匹まで		
建物管理会社	リヴビルディング 03-5414-1222		
保証会社必須	(あんしん保証・ルームバンクインシュア・全保連 賃料等の50%) 大手法人契約の場合、保証会社免除相談。但し、敷金1ヶ月加算。		
設備	共給設備:	BSCS	
	インターネット:	つなぐネットワークコミュニケーションズ ※インターネット使用料無料	
	CATV:	有	
備考	JBR安心入居サポート 16,500円 ※205号室のみ 引越支援サービス 16,500円		

楽器演奏可能
※一部使用できない楽器がございます。
管理規約を遵守して頂きます。

ペット相談可
犬・猫 1匹まで
管理規約を遵守して頂きます。

号室	101	104	205
タイプ	Aタイプ	Bタイプ反転	Bタイプ
専有面積	27.28㎡	26.40㎡	26.40㎡
賃料	81,500円	79,500円	80,500円
礼金	—	—	1ヶ月
入居時期	即入居	即入居	2021年2月上旬
AD	200	200	50

※写真は104号室になります※

※図面と現状が異なる場合は、現状が優先となります。■申込の際は弊社書式にてお願いします。■お部屋は原則として「クリーニング中」以外現状渡しです。■保証会社必須(あんしん保証・ルームバンクインシュアなど複数取扱い、初回保証料は、賃料等の合計金額の50%。年間更新料は10,000円。但し大手法人契約の場合で保証会社利用しない場合は敷金1か月分増です。■ペット飼育可の物件でペットを飼育する際は、申込書にその旨(種類・数)を記載。敷金1か月分増。建物管理規約等により制限があります。また管理規約や使用細則等の違反により賃貸借契約が解除となる場合があります。■建物全部禁煙(電子タバコ含む)です。但し、専有部分においては、退去時に天井クロスを張替え(借主全額負担)を前押に容認します。■短期解約(1年未満・フリーレント)についての契約の場合は1年9か月未満の違約金増料等の1か月分。■解約予告2か月前。更新料、新賃料1か月分。更新事務手数料0.5か月分(税別)。■駐輪場・バイク置場については建物管理会社への空き確認を要します。また、お申し込みは原則別途建物管理会社にお申し込み願います。■楽器使用相談物件可の物件の場合、建物管理規約等の制限があります。使用時間、音響について他の居住者様への配慮をお願いします。騒音苦情については、契約解除となる場合があります。■退去時にルームクリーニング、エアコンクリーニング等の費用負担があります。■インターネット回線については入居者様ご自身の責任で利用となります。ご希望の回線が建物に導入されていない場合もございます。■空き予定の場合は、先行契約となります。■新築物件以外に入居者様が入居したまま管理会社変更により、当社に引き継がれている場合があります。そのため、室内の写真や状況が分からない場合があります。退去後に図面と状況が異なる場合は、現状優先となります。

【広告掲載可】 名刺 FAX。掲載承諾をメールでお送りします。メールアドレス必須。



みずべや
水商売のお部屋

TEL 03-6279-2032
LINE ID 62792032

新宿区西新宿7-12-3小島ビル3F



みずべや
歌舞伎のお部屋

TEL 03-6205-5732
LINE ID 62792032

新宿区歌舞伎町1-8-3良川ビル2F(あずま通り)

★ 賃料発生：原則申込日より2週間以内(退去前内装状況に応じ変更有)

GENOVIA ITABASHI sky garden

築浅分譲賃貸マンション ジェノヴィア板橋スカイガーデン

都営三田線『新板橋』駅 徒歩 7分

JR 埼京線『板橋』駅 徒歩 11分

《物件概要》

所在地：東京都板橋区板橋4-58-3
 構造：鉄筋コンクリート造 地上 5階建て
 竣工：2015年 6月 総戸数：33戸

《賃貸条件》

敷金：0ヶ月 礼金：1ヶ月
 契約期間：2年 更新料：1.5ヶ月
 ※1年未満の解約：違約金として賃料の1ヶ月分、
 保証会社：【初回保証料 賃料+管理費の50%】
 加入条件：必須加入。(月額保証料/1,000円)
 鍵交換費用：25,000円(税別)
 指定家財保険加入：20,000円(2年間)
 月々口座引落手数料 300円(税別)

退去時ルームクリーニング費用 45,000円(税別)
 退去時エアコンクリーニング費用 10,000円(税別) / 1台

*退去後の請求になります。(最低家賃から費用) 室内状況の汚損破損は別途請求

《設備概要》

オートロック・防犯カメラ・宅配BOX・EV・モニター付インターフォン
 エアコン1基・バス/トイレ別・室内洗濯機置場・システムキッチン・独立洗面台
 浴室暖房換気乾燥機・24時間ゴミ出し可・温水洗浄便座
 BS/CS110° (別途契約)・インターネット(フレッツ光ネクスト/別途契約)
 ★駐輪場/バイク置場/駐車場(空要確認)下記記載の建物管理会社★

号室	賃料	管理費	退去予定
504	84,500円	10,000円	即入居



K [1K]
 TYPE
 住居専用品種/26.42㎡(約0.99坪)
 バルコニー面積/2.79㎡(約0.84坪)

ペット飼育OK *小型1匹のみ
 【敷金1ヶ月追加(償却)】



最寄り徒歩7分の都営三田線「新板橋」駅より
 【東池袋」駅まで…直通 3分
 【水越橋」駅まで…直通 11分
 【大手町」駅まで…直通 16分
 【春日」駅まで…直通 9分
 【神保町」駅まで…直通 13分
 【日比谷」駅まで…直通 18分
 最寄り徒歩11分のJR埼京線「板橋」駅より
 【池袋」駅まで…直通 4分
 【渋谷」駅まで…直通 15分
 【新宿」駅まで…直通 9分
 【恵比寿」駅まで…直通 17分





みずべや
水商売のお部屋

TEL 03-6279-2032
LINE ID 62792032
新宿区西新宿7-12-3小島ビル3F



みずべや
歌舞伎のお部屋

TEL 03-6205-5732
LINE ID 62792032
新宿区歌舞伎町1-8-3 良川ビル2F(あずま通り)



RENECAT導入済物件★消臭抗菌効果が半永久持続
駅や生活利便施設に近い快適生活を実現できる好立地

Access

JR山手線
「大塚」駅徒歩 5分



東京メトロ丸の内線
「新大塚」駅徒歩 12分

0302 号室 専有面積 20.55㎡

間取 1K

賃料 **87,000** 円/月

共益費 12,000 円/月

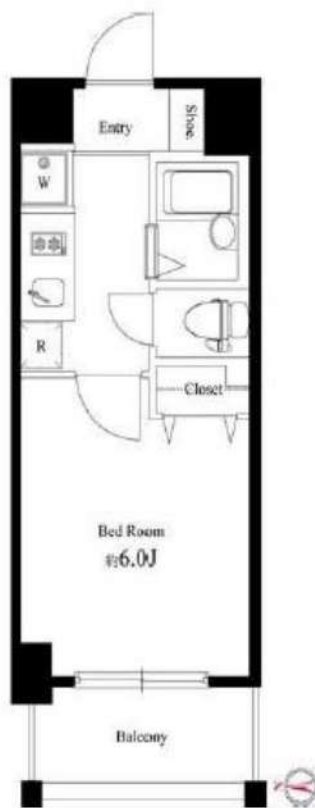
物件概要

所在地 / 東京都豊島区北大塚1丁目20-21
構造・規模 / 鉄筋コンクリート造 7階建
総戸数 / 52 戸
築年月 / 2014年09月30日
入居日 / 2021年01月23日

契約条件

保証金1ヶ月 (契約時償却)

SC保証システム利用料:家賃総額50%(最低金額5万円)税別
保証人有プラン:家賃総額の30%(最低金額3万円)
保証金契約時償却(保証金プランで契約の場合)
24時間安心サポート料11,000円鍵交換代19,800円
室内抗菌処理代16,500円事務手数料16,500円
当社指定火災保険(ジック)加入の事(別途費用)
※賃料口座引落し(口座振替手数料別途費用有)
普通賃貸借2年契約
※LPガス(要担保金)
※アクセントクロスの色は変更する場合がございます



24時間安心サポート

設備のトラブルに24時間365日の受付体制

医療健康サービス24

看護前が24時間365日ご相談に応じます。

※図面と状況が異なる場合、状況優先とさせていただきます。

- タイル貼りの美しい外観
- TVモニター付オートロックシステム
- 共用部・エレベーター防犯カメラ設置
- 24時間マンションセキュリティ
- ダブルロック&ディンプルキー
- 人感センサーライト
- 床フローリング仕様
- 洋室エアコン標準装備
- オリジナルシステムキッチン
- 2口ガスコンロ

- バスルームとトイレを独立(シャワートイレ)
- オートストップ機能付きバス
- 雨天・冬は必須!浴室換気乾燥暖房機
- 防犯窓センサー
- 天井埋込型スピーカー(Bluetooth)
- インターネット光対応(別途費用)
- BS・110°CS(別途費用)
- クリーニングサービス付宅配BOX
- 駐輪場:1,000円/年
- ペット可:別途敷金1ヵ月小型1匹まで



TEL 03-6279-2032
LINE ID 62792032
新宿本店
みずいべや
水商売のお部屋
新宿区西新宿7-12-3小島ビル3F

TEL 03-6205-5732
LINE ID 62792032
歌舞伎町
みずいべや
歌舞伎のお部屋
新宿区歌舞伎町1-8-3 良川ビル2F(あずま通り)

アルテシモ デュース

賃料交渉可!

ネット無料! 2人入居可!

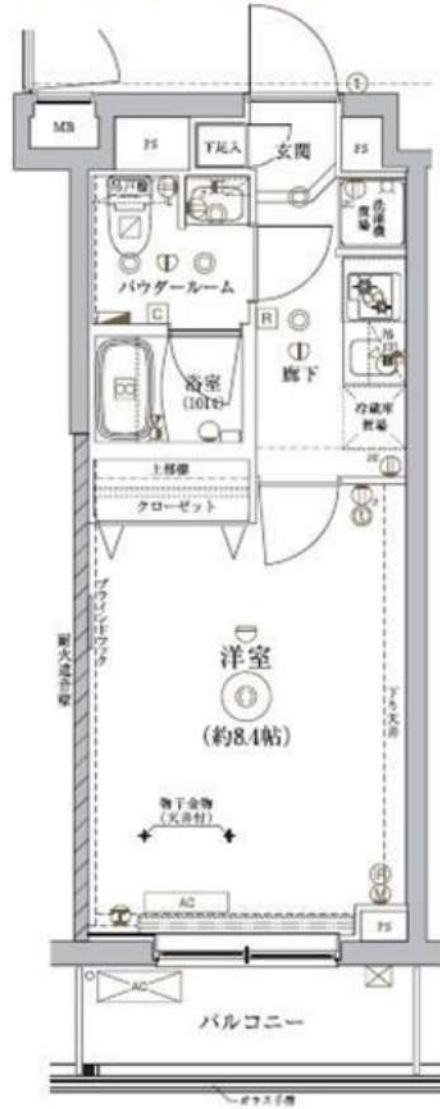
302号室 12月下旬入居可能予定!



外観

都営三田線「板橋区役所前駅」徒歩9分

都営三田線「板橋本町駅」徒歩9分



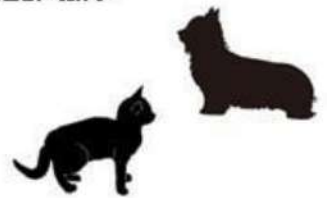
25.54m²

賃料	84,000円		
管理費	10,000円	敷金	0ヶ月
保証金	なし	礼金	1ヶ月
償却	なし	更新料	新賃料の1ヶ月分
所在地	〒173-0013 東京都板橋区氷川町22-19		
構造	RC 地上4階建	総戸数	34戸(管理室1戸含む)
種別	マンション	間取り	1K
完成年月	2019年2月	専有面積	25.54m ²
電気	東京電力	ガス	有(都市ガス)
飲料水	有(公営水道)	下水道	有(公共下水)
台所	システムキッチン	給湯	●
コンロ	ガスコンロ(2口)	追焚システム	
トイレ	温水洗浄便座	浴室乾燥機	●
浴室	有(バス・トイレ別)	オートロック	●
洗面台	有	エレベーター	●
洗濯置場	室内	BS・CSアンテナ(別売契約)	●
エアコン	冷暖房1基	地上デジタル	●
インターホン	モニター付オートロック	有線放送	
ネット環境	光ファイバー	バルコニー	●

備考

- 保証会社加入条件あり
- 《エポス》初回保証料40%(1年毎更新保証料なし、月額保証料800円(税込))
- 《日本セーフティー》初回保証料50%(1年毎更新保証料10,000円)
- 退去時クリーニング代:50,000円(税別) ※退去時請求
- 入居時鍵交換代:20,000円(税別)
- 24時間緊急サポート:20,000円(税別)
- 家財保険:15,000円(税込)/2年間
- 事務手数料:10,000円(税別)
- 更新料:新賃料の1ヶ月分
- 解約予告:2ヶ月前
- インターネット使用料無料

ペット飼育時 小型犬 敷金+1ヶ月 猫 敷金+2ヶ月





みずべや
水商売のお部屋

TEL 03-6279-2032
LINE ID 62792032
新宿区西新宿7-12-3小島ビル3F



みずべや
歌舞伎のお部屋

TEL 03-6205-5732
LINE ID 62792032
新宿区歌舞伎町1-8-3 良川ビル2F(あずま通り)



賃貸マンション

ラポール上板橋 102号室

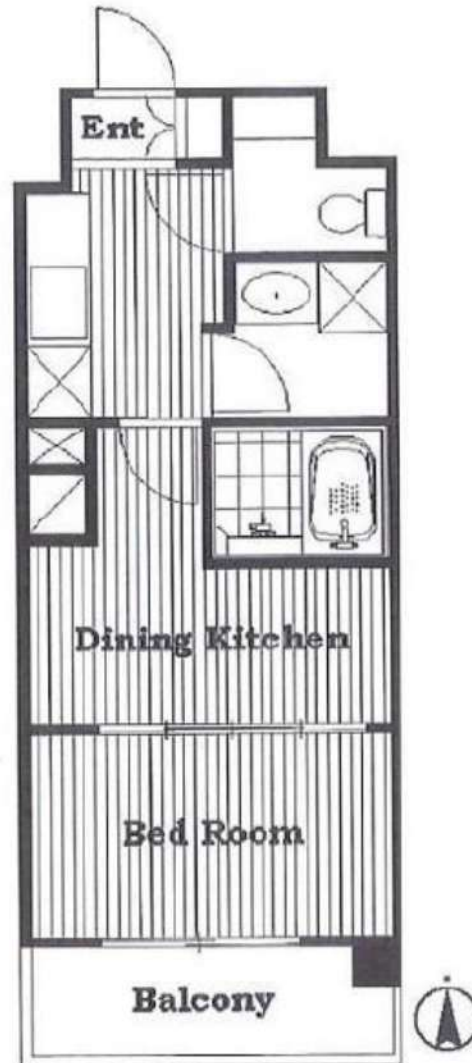
【物件概要】

- 所在地／東京都板橋区上板橋1-15-15
- 構造／鉄筋コンクリート造6階建
- 完成／平成21年7月
- 管理／南海ビルサービス株式会社(巡回)
- 設備／エレベーター、宅配ボックス、エアコン1基他
- 駐車場／空有
- 駐輪場／空有・【上段】200円・【下段】300円
- 現況／空室
- 入居日／即入居可

【賃貸条件】

- 賃料／92,000円
- 共益費／9,500円
- 面積／30.57㎡(9.24坪)
- 敷金／1ヶ月(ペット飼育／2ヶ月・償却1ヶ月)
- 礼金／なし
- 期間／2年間
- 更新料／新賃料の1ヶ月分
- 住宅火災保険／15,800円(2年間)
- 鍵交換代／30,000円(税別)
- 退去時クリーニング費用／40,000円(税別)
- 安心サポート加入必須／15,000円(税別) 2年間
- 保証会社／㈱エポスカード
(初回保証料:賃料等総額50%、月次保証料:1,000円/月)

東武東上線「上板橋」駅 徒歩4分



※内見の際は、事前にご連絡ください。
※図面と現況が異なる場合は現況を優先とさせていただきます。



みずいばや

水商売のお部屋

TEL 03-6279-2032

LINE ID 62792032

新宿区西新宿7-12-3小島ビル3F



みずいばや

歌舞伎のお部屋

TEL 03-6205-5732

LINE ID 62792032

新宿区歌舞伎町1-8-3良川ビル2F(あずま通り)



【物件概要】

物件名： SYFORME MINAMI-IKEBUKURO
 (シーフォルム南池袋)

所在地： 東京都豊島区南池袋4丁目10番4号

交通： 東京メトロ副都心線 『雑司ヶ谷』駅 徒歩4分
 東京メトロ有楽町線 『東池袋』駅 徒歩6分
 東京メトロ丸の内線・副都心線・有楽町線 『池袋』駅 徒歩12分

構造・規模： 鉄筋コンクリート造 地上7階建

竣工： 2018年6月

設備： オートロック、エアコン、システムキッチン
 TVモニター付インターホン、ウォシュレット
 浴室暖房換気乾燥機、宅配ロッカー
 インターネット(Wi-Fi対応)使用料無料

310号室
家賃 94,000円
共益費 8,000円

Clavis Tebra
ハンズフリーシステム採用
 (オートロック・ゴミ置場・
 メールボックス・宅配ボックス)

※各住戸1個 追加をご希望の場合は
 実費ご負担にて承ります。



【賃貸条件】

敷金/礼金： 1ヶ月 / 1ヶ月

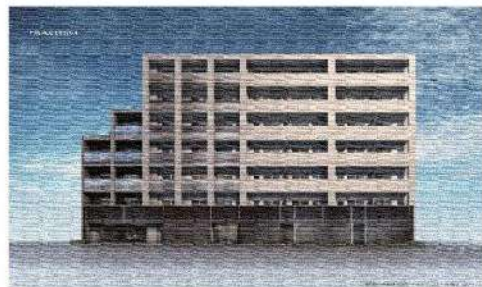
契約： 普通借家契約 2年間

更新料： 新賃料の1ヶ月分

解約予告： 2ヶ月前

現況： 入居中(2021/2/16退去)

入居日： 2021年2月下旬



貸主指定保証会社利用
 (初回保証料40%、年間保証料10,000円)
 (外国籍の方の場合：初回保証料60%、
 月額保証料2%、年間保証料なし)

ルームクリーニング代
 (48,000円 別途消費税 退去時)

指定火災保険加入(20,000円)

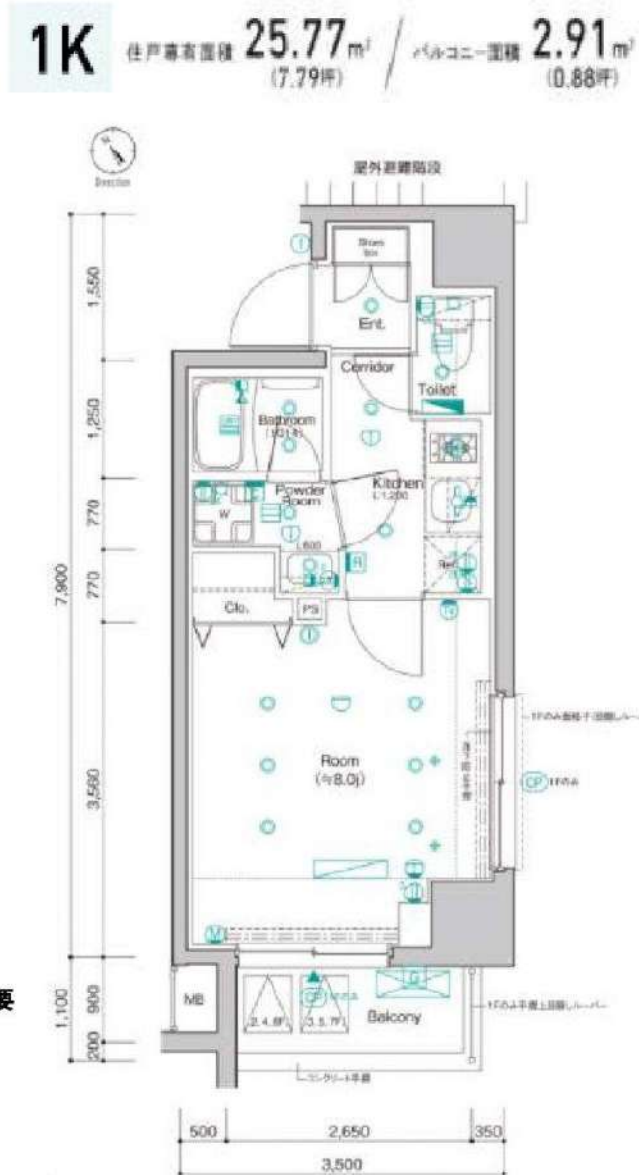
SYLAプレミアムクラブ加入要 1,000円/月 別途消費税

鍵交換代(25,000円/別途消費税)

指定電力会社(四国電力「従量電灯Bバリュープラン」)加入要

特別ご優待サービス
SYLA PREMIUM Club Off
SYLA PREMIUM SUPPORT
 住まいのトラブルや困りごとに対応いたします。

※図面と相違する場合は現況を優先致します。



新宿本店
みずいばや
 水商売のお部屋
 TEL 03-6279-2032
 LINE ID 62792032
 新宿区西新宿7-12-3小島ビル3F

歌舞伎町
みずいばや
 歌舞伎のお部屋
 TEL 03-6205-5732
 LINE ID 62792032
 新宿区歌舞伎町1-8-3 良川ビル2F(あずま通り)

1LDK

「池袋駅」から徒歩4分、「西池袋公園」に隣接、全住戸ペット飼育可、宅配ボックス・温水洗浄暖房便座・エアコン・浴室乾燥機完備、オートロック・防犯カメラ設置で防犯面も安心。

カスタリア池袋 1303

建物外観



Room Plan

専有面積：44.88㎡



【賃貸条件】

賃料	174,000円		
共益費	8,000円		
駐車場	-		
敷金	2ヶ月	礼金	1ヶ月

【物件概要】

※貸主区分：一般オーナー

所在地	東京都豊島区西池袋三丁目1-12		
間取り	1LDK	専有面積	44.88㎡
間取り詳細	LDK11.4帖・洋室7.3帖		
物件種別	マンション	建物構造	鉄骨鉄筋コンクリート造
階数	13/14階建	築年月	2005年1月
入居可能日	2020年12月28日		
商品名	-		
交通	山手線 池袋駅 徒歩4分		

【設備情報】

エアコン	温水洗浄暖房便座	TVインターホン
浴室換気乾燥機	ペット飼育可	オートロック
錠種類：デンプル錠	防犯カメラ	追い焚き給湯
BSアンテナ	CATV	CSアンテナ
エレベーター	宅配ボックス	駐輪場
クローゼット	24時間心電図受付	フローリング
住宅用火災警報器	シューズボックス	システムキッチン
ガス種別：都市ガス		排水：公共下水

【備考】

更新料1ヶ月 ■ペット飼育(小型犬1匹)相談可 ※敷金1ヶ月積み増し

件介手数料 保険 有り 家財保険加入の必要があります。
 鍵交換費用：20,000円(税別) 原則1年未満で解約された場合、違約金(フロント等含む)が発生します

- 保証会社利用原則必須【初回保証料40%、更新料10,000円～/年】
- 保証会社利用時敷金1ヶ月

11/30解約予定(先行申込受付中)

室内・設備・周辺写真

機械式駐車場



屋内駐輪場



ロビー



エントランス



新宿本店
みずべや
 水商売のお部屋

TEL 03-6279-2032
 LINE ID 62792032
 新宿区西新宿7-12-3小島ビル3F



歌舞伎町
みずべや
 歌舞伎のお部屋

TEL 03-6205-5732
 LINE ID 62792032
 新宿区歌舞伎町1-8-3 良川ビル2F(あずま通り)

