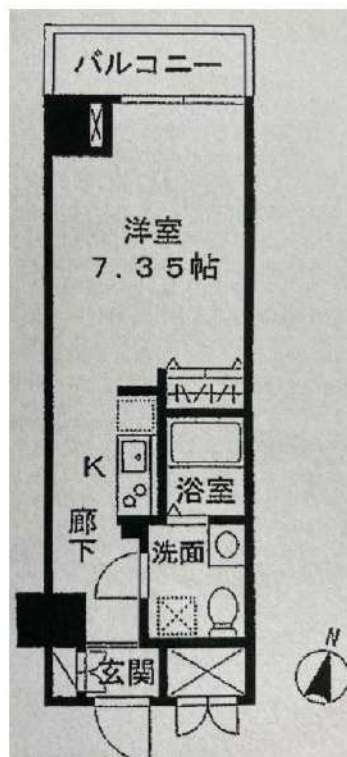


A・Sマンション亀戸

号室	賃料
403	73,000円

12/23退去予定 室内リノベーション予定です♪ ※同物件別号室のお写真になります※

保証会社加入必須※図面左側下部を参照下さい



図面が現状と異なる場合は現状優先とします。
更新料：新賃料の1.5ヶ月分

管理費	15,000円		
敷金	0ヶ月	礼金	1ヶ月
所在地	東京都江東区 亀戸6丁目39-7		
交通	JR中央・総武線 亀戸 徒歩6分 都営新宿線 大島 徒歩10分 東武亀戸線 亀戸水神 徒歩8分		
構造	鉄筋コンクリート(RC造) 8階建		
専有面積	24.65㎡	開口部方位	北
総戸数	22戸	間取り	1K
築年月	2007/03	契約期間	2年
入居日	2月中旬 12/23退去(現在居住中)		
設備等	都市ガス、公共下水、防犯カメラ、モニタ付オートロック、オートロック、TVドアホン、宅配BOX、敷地内ゴミ置き場、CATV、シリンダーキー(ディンプル)、エアコン、システムキッチン、コンロ2口、ガスコンロ、浴室乾燥機、温水洗浄便座、独立洗面台、全室フローリング、フローリング、地デジ対応、ペット相談、学生相談、24時間ゴミ出し可、B・丁別、洗濯機置き場室内、2階以上の物件、バルコニー、収納、下駄箱、外壁タイル、当社管理物件、洗面所にドア、給湯		
備考	相談対象：小型犬又は猫【1匹まで】 飼育時条件：礼金+1ヵ月 ※入居可能日はあくまで予定です※ ※1年未満の解約の場合、違約金1ヶ月 ※2年未満の解約の場合、違約金0.5ヶ月 ※クリーニング費用(退去時)：35,000円(税抜) ◆契約時諸費用◆ G.V.料：2.4(2年)：15,000円(税抜) 経交換料：30,000円 保険料：18,000円 解約予告：45日前		

1K(7.35帖)

◆必要書類◆※ネット環境やBS・CS受信状況は各関連会社へ※

- 【審査時】
- ・身分証明書の写し
 - ・収入証明書(源泉徴収票または直近の給与明細3ヶ月分など)
- 【契約時】
- ・借主様「顔写真付身分証明書」または「身分証明書+顔写真」

※審査時に別途書類をご提出頂く場合がございます。

◆保証会社必須◆

- 【G.Vあんしん保証】(エポスカード払い又は、口座振替)
- ・ベーシック2プラン(連帯保証人不要)
 - ・月額総賃料の50%(以降総家賃の1.5%/月)
- ※キャンパスプラン初回15,000円(以降総賃料の1.5%/月)



みずべや
水商売のお部屋

TEL 03-6279-2032
LINE ID 62792032
新宿区西新宿7-12-3小島ビル3F

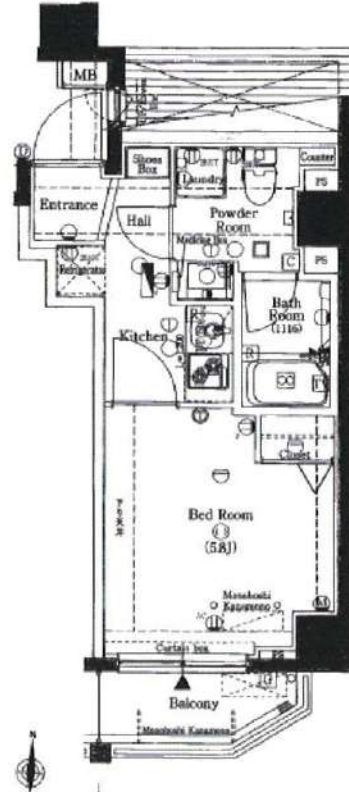


みずべや
歌舞伎のお部屋

TEL 03-6205-5732
LINE ID 62792032
新宿区歌舞伎町1-8-3 良川ビル2F(あずま通り)



資料・管理費	賃料	73,000	円	交通	都営新宿線「西大島駅」徒歩6分 JR総武線「亀戸駅」徒歩9分	名称	AXAS東京ORIENS 504 (号室)
	管理費	15,000					



所在	東京都江東区大島3-21-3			
敷金	敷金 0 カ月 礼金 1 カ月			
建物	専有面積	22.41㎡		
	間取	1K	タイプ	
	構造	RC造 地上8階建	エレベーター	有
	総戸数	59戸	竣工	2011年1月
	契約期間	2年間	更新料	新賃料1ヶ月分
	方位	南	オートロック	有
共有部分 管理会社	管理会社	株式会社合人社計画研究所		
	住所	東京都中央区日本橋宝町		
	TEL			
引渡	現況	修繕中		
	引渡	12月下旬～予定		
建物設備	○防犯カメラ○オートロック○宅配BOX○エレベーター○エアコン ○インターフォン○バスタイレ別○室内洗濯機置場○下駄箱 ○2口コンロ○バルコニー○クローゼット○独立洗面台			
備考	●保証会社：利用必須、賃料総額50%～※法人様規定などはご相談下さい ●早期解約違約金有：1年未満解約賃料1ヶ月分相当額 ●解約予告：2ヶ月前※法人様規定などはご相談下さい ●ルームクリーニング費用：40,000円(税別)/契約時 ●エアコンクリーニング費用：15,000円(税別)/解約時 ●家財保険料：18,000円(税込)/(2年間) ●24時間安心サポート加入：15,000円(税別)/(2年間) ●更新時事務手数料：新賃料の0.25ヶ月 ●鍵交換費用(任意)：30,000円(税別)～ ※空き予定物件は原則先行契約になります。			





みずべや
水商売のお部屋

TEL 03-6279-2032
LINE ID 62792032
新宿区西新宿7-12-3小島ビル3F



みずべや
歌舞伎のお部屋

TEL 03-6205-5732
LINE ID 62792032
新宿区歌舞伎町1-8-3 良川ビル2F(あずま通り)

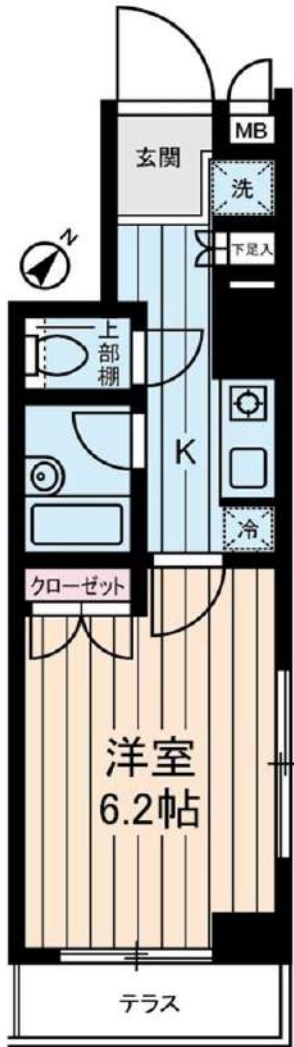


東京メトロ有楽町線 月島駅 徒歩1分

JR京葉線 越中島 徒歩12分

東京メトロ東西線 門前仲町 徒歩20分

月島駅の最寄りの出口から徒歩約1分！



図面と相違する場合は、
現況を優先致します。



コンビニまで
徒歩
1分！

月島もんじゃ
ストリートも
徒歩約6分！



物件

(スプリーム ツキシマ)

Supreme Tsukishima		賃貸マンション	
103号室		間取り	1K
賃料条件	賃料	79,000円	
	共益費	5,000円	
	敷金	1ヶ月	礼金 1ヶ月

住所	東京都中央区佃2丁目18-12		
建物	構造・規模	鉄筋コンクリート造 5階建 1階	
	専有面積	21.7㎡	部屋向き 南東
築年月	2003年10月		
更新料	新賃料の1.5ヶ月分	償却/敷引	0円
入居可能予定日	2021年01月下旬	契約期間	2年

ライフサポート株式会社(1年・更新可)※ご内容によってプランの変動あり
 ※初回保証料 (賃料+共益費)×50%~
 更新料:保証期間中の家賃滞回数(下記)により変動
 ※滞滞回数は更新後リセット
 加入会必社須
 0回-10,000円/1回-20,000円/2回-30,000円
 3回-賃料(共益費込)の50%/4回以上-賃料(共益費込)の100%
 (最低保証更新料40,000円)
 ※保証料が月額賃料を超える場合は、月額賃料が上限となります。
 保険
 A-LIFE(2年掛捨てタイプ)家財保険・賠償責任保険 加入必須
 1K/1R: 15,400円(借家責任保険 1,000万円/家財保険 300万円)

◎契約時に別途鍵交換代(20,000円+税)
 ◎事務手数料(5,000円+税) ◎除菌消臭代(15,000円+税)
 ◎当社指定の火災保険加入の手
 ◎1年未満解約の場合、賃料1ヶ月(賃料+共益費)の違約金あり
 ◎口座振替手数料(300円+税) ◎ビットコイン決済相談可
 ◎審査内容により、通常保証人を付けて頂く場合がございます
 ◎駐輪場代(1台300円/月)空き要確認

設備・仕様

- ★駐輪場(空き要確認)
- ★オートロック
- ★防犯カメラ
- ★クローゼット
- ★宅配ボックス
- ★都市ガス
- ★エレベータ
- ★インターホン
- ★室内洗濯置場
- ★ガスコンロ(1口)
- ★エアコン

◎現金不要! 分割可能!
 初期費用
 カード決済
 できます!
 VISA

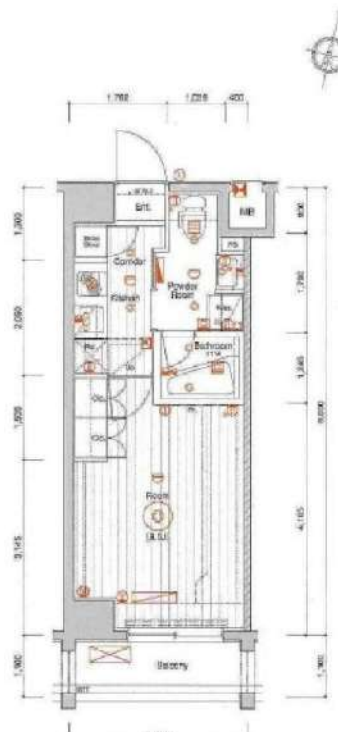
手引引越
 家具・家電リースは
 アムスなんでもリース
 月々の賃料+α
 で家具付賃貸にできます!

メイクスデザイン住吉アジュールコート

号室	賃料
702	84,000円

★独立洗面台★

☆宅配ボックス☆24時間セキュリティー☆



洋室 8.5帖

- ◆エアコン
- ◆バルコニー
- ◆フローリング
- ◆バス・トイレ別
- ◆シューズボックス
- ◆2口ガスシステムキッチン
- ◆クローゼット
- ◆防犯カメラ
- ◆宅配ボックス
- ◆外観タイル張り
- ◆BS/CS(要確認)
- ◆浴室乾燥機
- ◆独立洗面台
- ◆温水洗浄便座
- ◆室内洗濯機置場
- ◆24時間換気システム
- ◆エレベーター
- ◆TVモニター付きオートロック
- ◆敷地内専用ごみ置場
- ◆24時間セキュリティー

【地番：東京都江東区扇橋2-1-6】

【借入契約】契約者：住民票、顔写真身分証ファーストコピー（運転免許証+保険証）、実印、印鑑、銀行届出印
保証人：連帯保証人確認書、印鑑証明、顔写真身分証ファーストコピー（運転免許証+保険証）
【法人契約】契約者：会社謄本、印鑑証明、入居者：住民票、顔写真身分証ファーストコピー
保証人：連帯保証人確認書、印鑑証明
※審査状況に応じて収入証明等の書類提出をお願いする場合がございます。

図面が現状と異なる場合は現状優先とします。
更新料：新賃料の1ヶ月分

管理費	12,000円		
敷金	0ヶ月	礼金	0ヶ月
保証金	1ヶ月	敷引/償却	1ヶ月 契約時
所在地	東京都江東区 扇橋2丁目7-12		
交通	東京メトロ半蔵門線 住吉 徒歩8分 都営大江戸線 清澄白河 徒歩14分 都営新宿線 菊川 徒歩15分		
構造	鉄筋コンクリート(RC造) 9階建		
専有面積	25.6㎡	開口部方位	南東
総戸数	戸	間取り	1K
築年月	2014/09	契約期間	2年
入居日	相談 退去済		
設備等	都市ガス、公共下水、オートロック、TVドアホン、宅配BOX、B・T別、浴室乾燥機、洗濯機置き場室内、2階以上の物件、2人入居可、ガスコンロ、システムキッチン、コンロ2口、フローリング、バルコニー、エレベーター、CSアンテナ、BSアンテナ、エアコン、外国人相談、独立洗面台、防犯カメラ、温水洗浄便座、ルームシェア相談、入居条件水商売相談、収納、下駄箱、モニター付オートロック、セキュリティシステム、敷地内ごみ置き場、当社管理物件		
備考	・保証金償却に原状回復費用は含まれません 退去時にルームクリーニング代50,000円税別 ・火災保険料 20,000円/2年 ・契約事務手数料10,000円税別 ・鍵交換代30,000円税別 ・24h365日生活安心サポート/2年間 15,000円税別 ・保証会社加入必須、大手法人契約の場合は応相談 エボス 初回資料総額の50%、年毎15,000円 ・更新事務手数料 10,000円税別 ・1年未満の解約は短期解約違約金⇒賃料、管理費総額1ヶ月分 解約予告2ヶ月前		



みずべや
水商売のお部屋

TEL 03-6279-2032
LINE ID 62792032
新宿区西新宿7-12-3小島ビル3F



みずべや
歌舞伎のお部屋

TEL 03-6205-5732
LINE ID 62792032
新宿区歌舞伎町1-8-3 良川ビル2F(あずま通り)



アルテシモ プリマ

403号室 12月下旬入居可能予定!

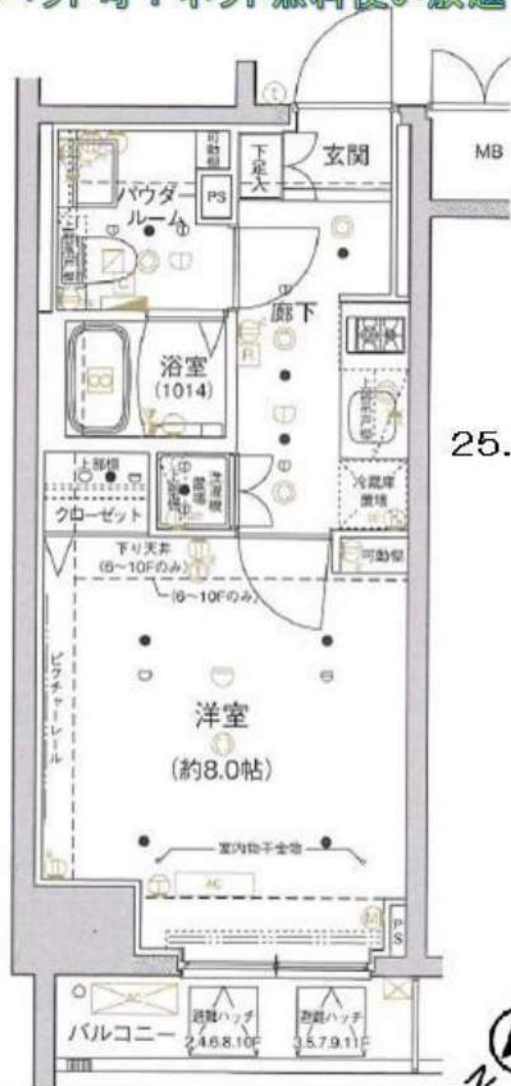


外観

東京外口半蔵門線「水天宮前駅」徒歩7分
都営新宿線「浜町駅」徒歩9分



高級感溢れるマンション!
ペット可! ネット無料使い放題!

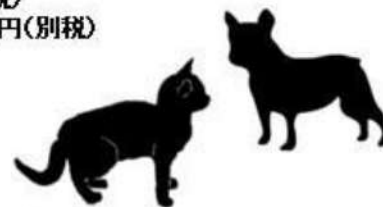


25.99m²

賃料	93,000円		
管理費	10,000円	敷金	0ヶ月
保証金	なし	礼金	1ヶ月
償却	なし	更新料	新賃料の1ヶ月分
所在地	〒103-0008 東京都中央区日本橋中洲7-7		
構造	RC 地上11階建	総戸数	58戸(管理室1戸含)
種別	マンション	間取り	1K
完成年月	2014年8月	専有面積	25.99m ²
電気	東京電力	ガス	有(都市ガス)
飲料水	有(公営水道)	下水道	有(公共下水道)
台所	システムキッチン	給湯	●
コンロ	ガスコンロ(2口)	追焚システム	
トイレ	温水洗浄便座	浴室乾燥機	●
浴室	有(バス・トイレ別)	オートロック	●
洗面台	有	エレベーター	●
洗濯置場	室内	BSアンテナ(別途契約)	●
エアコン	冷暖房1基	CATV	●
インターホン	モニター付オートロック	有線放送	●
ネット環境	光ファイバー	バルコニー	●

備考

- 保証会社加入条件あり
 ≪エコス≫初回保証料40%(1年毎更新保証料なし、月額保証料800円(税込))
 ≪日本セーフティー≫初回保証料50%(1年毎更新保証料10,000円)
- 退去時クリーニング代:50,000円(別税) ※退去時精算
- 入居時鍵交換代:20,000円(別税)
- 24時間緊急サポート料:20,000円(別税)
- 家財保険:15,000円/2年
- 事務手数料:10,000円(別税)
- 更新料:新賃料の1ヶ月分
- 解約予告:2ヶ月前
- インターネット使用料無料



ペット飼育時 小型犬:敷金1ヶ月 猫:敷金2ヶ月



みずべや
水商売のお部屋

TEL 03-6279-2032
LINE ID 62792032
新宿区西新宿7-12-3小島ビル3F



みずべや
歌舞伎のお部屋

TEL 03-6205-5732
LINE ID 62792032
新宿区歌舞伎町1-8-3 良川ビル2F(あずま通り)

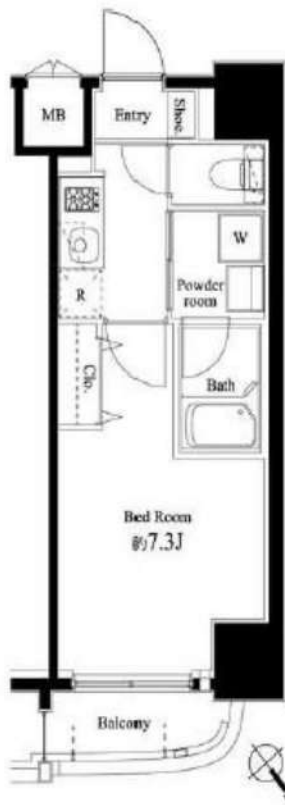


RENECAT導入済物件★消臭抗菌効果が半永久持続
駅や生活利便施設に近い快適生活を実現できる好立地

Access

東京メトロ東西線
「門前仲町」 駅徒歩 6分

都営大江戸線
「門前仲町」 駅徒歩 6分



0501 号室 専有面積 25.48㎡

間取 1K

賃料 107,000 円/月

共益費 12,000 円/月

物件概要

所在地／ 東京都江東区永代1丁目13-5
構造・規模／ 鉄筋コンクリート造 14階建
総戸数／ 64 戸
築年月／ 2014年01月10日
入居日／ 2021年02月17日

契約条件

敷金0ヶ月・礼金0ヶ月

SC保証システム利用料:家賃総額50%(最低金額5万円)税別
保証人有りプラン:家賃総額の30%(最低金額3万円)
24時間安心サポート料11,000円鍵交換代19,800円
室内抗菌処理代16,500円事務手数料16,500円
当社指定賃貸火災保険(ジック)加入の事(別途費用)
※賃料口座引落し(口座振替手数料別途費用有)
普通賃貸借2年契約
※アクセントクロスの色は変更する場合がございます

- タイル貼りの美しい外観
- TVモニター付オートロック
- 共用部・エレベーター防犯カメラ
- 24時間セキュリティシステム
- ダブルロック&高精度シリンダーキー
- 防犯窓センサー付
- 床フローリング仕様
- 洋室エアコン標準装備
- システム2ロゴスキッチン
- オートストップ機能付きバス
- 雨の日も便利な浴室換気暖房乾燥機
- パウダールーム洗面台
- 収納便利なクローゼット
- インターネット光対応(別契約)
- 24時間受取可能宅配BOX
- 駐輪場:1,000円/年
- バイク置場:18,000円/年:空要
- ペット可:別途敷金1ヶ月小型1匹まで
- 快適安心物件近くにコンビニ有
- 2人入居可能・外国籍入居可能



24時間安心サポート

設備のトラブルに24時間365日の受付体制

医療健康サービス 24

看護師が24時間365日ご相談に応じます。



みずべや

水商売のお部屋

TEL 03-6279-2032

LINE ID 62792032

新宿区西新宿7-12-3小島ビル3F



みずべや

歌舞伎のお部屋

TEL 03-6205-5732

LINE ID 62792032

新宿区歌舞伎町1-8-3 良川ビル2F(あずま通り)



新築分譲賃貸マンション！

角部屋・2面採光・パウダールーム付！

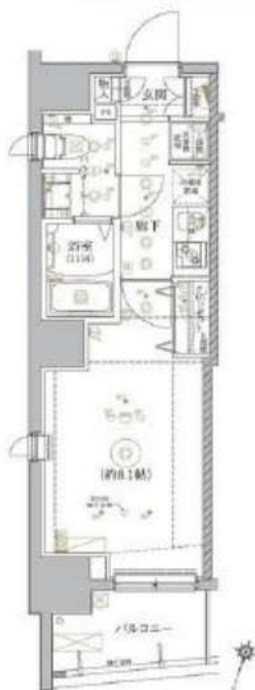
入居日：即入居可

1K マンション

110,500円

RELUXIA門前仲町

601



東京メトロ東西線 門前仲町

徒歩4分

所在地	東京都江東区門前仲町1丁目16-2		
構造 規模	構造・規模	鉄筋コンクリート造	11階建
	専有面積	26.22㎡	(8坪)
	築年月日	2020年08月31日	
契約 条件	管理費	10,000円	
	保証金	1ヶ月分(賃料+管理費)	
	礼金	0ヶ月	
	更新料	1ヶ月	
	住宅保険	17,000円	
	鍵交換費用	0円	
	毎月かかる費用	月額事務手数料700円(税別)・緊急サポート24利用料500円	
設備	防犯カメラ、敷地内にゴミ置場、バルコニー、エレベーター、TVモニター付オートロック、宅配ボックス、駐輪場、バイク置場、駐車場、インターネット対応、外壁タイル貼り、24時間セキュリティ、シューズボックス、システムキッチン、ガスコンロ、2口、シャワー、24時間換気システム、浴室換気乾燥機、バス・トイレ別、ウォシュレット、室内洗濯機置場、洗面所、洗面台、収納スペース、TVモニター付インターホン、クローゼット、エアコン、フローリング		

- ・保証金（契約時償却）は解約時のルームクリーニング代に充当し、償却します。（故意・過失は別途負担）
- ・保証会社加入必須（初回保証料・賃料等の40%※初回保証料は初回引落時に家賃等と合算して引落になります。）
保証会社の利用料として、月額事務手数料700円(税別)が引落開始時より毎月かかります。
※法人契約の場合は条件が異なります。（初回保証料・賃料等の50%[最低保証料2万円]、年間保証料1万円）
- ・更新料（新賃料）・解約予告（2ヶ月前）。
- ・図面・設備・概要が異なる場合は、現況を優先致します。



みずいべや

水商売のお部屋

TEL 03-6279-2032

LINE ID 62792032

新宿区西新宿7-12-3小島ビル3F



みずいべや

歌舞伎のお部屋

TEL 03-6205-5732

LINE ID 62792032

新宿区歌舞伎町1-8-3 良川ビル2F(あずま通り)



貸マンション

浜町駅

パークヴィスタ日本橋浜町 302

間取り
1LDK

専有面積
40.88㎡

築年月
2010年11月

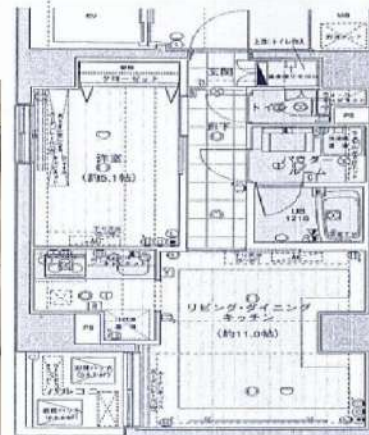
目の前に浜町公園、隅田川が広がる好立地に佇む高級分譲マンション♪

暮らしやすい1LDK、アクセスも良好です。

※ご内見は内見予約くんからお願い致します。

チェックポイント！

主要採光面：西向き、住宅可、事務所使用可、SOHO使用可、ペット相談 小型犬可 猫可、ルームシェア可、二人入居可、高齢者相談、外観タイル張り、常時ゴミ出し可能、分譲タイプ、角部屋、B・T別、シャワー、トイレ、温水洗浄便座、洗面所、洗面台、洗面所独立、IHクッキングヒーター、システムキッチン、食器洗浄乾燥機、収納スペース、室内洗濯機置場、冷房、暖房、床暖房、エアコン、C S、B S端子、オートロック、モニタ付オートロック、バルコニー、エレベーター



物件種目	貸マンション
最寄駅	浜町
間取タイプ	1LDK
賃貸条件	賃料 150,000円 礼金1ヶ月 敷金1ヶ月 保証金なし

物件所在地	東京都中央区日本橋浜町2丁目58-4		
交通	都営新宿線 浜町 徒歩4分		
建物	建物名	パークヴィスタ日本橋浜町 302	
	構造・規模	RC 9階建/3階部分	
	使用部分積	40.88㎡	
	間取内訳		
築年月	2010年11月	契約期間	2年
管理費等	12,000円/月		
駐車場			
現況	居住中	2020年12月31日退去予定	入居日
設備	B・T別、シャワー、トイレ、温水洗浄便座、洗面所、洗面台、洗面所独立、IHクッキングヒーター、システムキッチン、食器洗浄乾燥機、収納スペース、室内洗濯機置場、冷房、暖房、床暖房、エアコン、C S、B S端子、オートロック、モニタ付オートロック、バルコニー、エレベーター		
保険等	要 2年22,000円		
備考	1年未満の短期解約違約金あり ペット飼育の場合、敷金・礼金1ヶ月 管理費2000円増 更新事務手数料：11,000円 安心入居サポート：1,100円/月 更新料：新賃料1ヶ月 賃貸保証：加入要 エボス等の保証会社初回委託料月額賃料の合計の50% 月次1%等 鍵交換代等：有 27,500円～		

TEL 03-6279-2032
LINE ID 62792032
 水高亮のお部屋 新宿区西新宿7-12-3小島ビル3F

TEL 03-6205-5732
LINE ID 62792032
 歌舞伎のお部屋 新宿区歌舞伎町1-8-3 良川ビル2F(あずま通り)

ロメック勝どき 701号室

◇交通◇
・都営大江戸線「勝どき」駅 徒歩2分



※図面・写真と現況が異なる場合は現況優先とします。

～お申し込みをいただく際の注意事項～
弊社では「1番手」や「物件をおさえる」等の概念は無く同時審査とさせていただきます。審査結果が出て初めて物件をおさえる段階となります。ご注意くださいませ。状況確認は賃貸管理部までお問い合わせ下さい。

物件種目	賃貸マンション		
最寄駅	勝どき		
間取	1LDK		
所在地	東京都中央区勝どき2-12-8		
賃料条件	賃料 152,000円		
	管理費 12,000円		
	敷金 1 ヶ月 礼金 0 ヶ月		
交通	・都営大江戸線「勝どき」駅 徒歩2分		
構造	鉄筋コンクリート造 8階建		
専有面積	40.54㎡	号室	701号室
築年月	平成21年2月	総戸数	23戸
現況	賃貸中	退去予定	2021/2/8解約予定

周辺環境

- スーパー 徒歩2分 ■コンビニ 徒歩1分
- ドラッグストア 徒歩3分 ■飲食店 徒歩1分
- 書店 徒歩11分 ■病院 徒歩8分

物件設備

- エレベーター ■オートロック ■メールボックス ■宅配ボックス
- 駐輪場 ■室内洗濯機置場 ■エアコン ■シューズボックス
- システムキッチン ■浴室換気乾燥機

設備・仕様一覧
EV、オートロック、モニター付インターフォン、メールボックス、宅配ボックス
駐輪場、敷地内ごみ置場、室内洗濯機置場
クローゼット、エアコン、シューズボックス
システムキッチン、浴室換気乾燥機

備考
更新料:新賃料の1ヶ月 火災保険:20,000円
鍵交換:任意(交換の際は借主負担)
入居時敷金1ヶ月償却
保証会社使用可(オリコフォレストインシュア、全保連)
初回50%、年ごと10,000円
※保証会社使用時に別途収納手数料がかかる場合があります。



みずべや
水商売のお部屋

TEL 03-6279-2032
LINE ID 62792032
新宿区西新宿7-12-3小島ビル3F



みずべや
歌舞伎のお部屋

TEL 03-6205-5732
LINE ID 62792032
新宿区歌舞伎町1-8-3 良川ビル2F(あずま通り)

