

グランヴァンラクシス東大島

号室	賃料
201	70,000円

1 / 12 退去予定

※保証会社加入必須※▼図面左側下部を参照下さい▼



1K (洋室6.0帖)
A1タイプ (バルコニー3.25㎡)

●インターネット(キガプライズ)利用料無料
※ネット環境やBS・CS受信状況は各関連会社へ※

◆必要書類◆

【審査時】
・身分証明書の写し
・収入証明書 (源泉徴収票または直近の給与明細3ヶ月分など)

【契約時】

・借主様
「顔写真付身分証明書」または「身分証明書+顔写真」

※審査時に別途書類をご提出頂く場合がございます。

※弊社指定住宅総合保険加入必須※

◆保証会社必須◆

【G.Vあんしん保証】(エポスカード払い又は、口座振替)

・ベーシック2プラン (連帯保証人不要)

・月額総賃料の50%(以降総家賃の1.5%/月)

※キャンパスプラン初回15,000円 (以降総賃料の1.5%/月)



図面が現状と異なる場合は現状優先とします。
更新料: 新賃料の1.5ヶ月分

管理費	15,000円		
敷金	0ヶ月	礼金	1ヶ月
所在地	東京都江東区 大島7丁目40-11		
交通	都営新宿線 東大島 徒歩4分 都営新宿線 大島 徒歩12分 JR中央・総武線 亀戸 徒歩26分		
構造	鉄筋コンクリート(RC造) 8階建		
専有面積	20.13㎡	開口部方位	東
総戸数	50戸	間取り	1K
築年月	2007/09	契約期間	2年
入居日	2月中旬 01/12退去(現在居住中)		
設備等	都市ガス、公共下水、角部屋、ネット無料、防犯カメラ、モニタ付オートロック、オートロック、宅配BOX、エレベーター、敷地内ごみ置き場、BSアンテナ、CSアンテナ、ダブルロックキー、エアコン、システムキッチン、コンロ2口、ガスコンロ、浴室乾燥機、温水洗浄便座、独立洗面台、人感照明センサー、ダウンライト、フローリング、地デジ対応、学生相談、24時間ゴミ出し可、B・T別、洗濯機置き場室内、2階以上の物件、バルコニー、収納、下駄箱、外壁タイル、洗面所にドア、給湯、2面採光		
備考	※入居可能日はあくまで予定です※ ※1年未満の解約の場合、違約金1ヶ月 ※2年未満の解約の場合、違約金0.5ヶ月 ※クリーニング費用(退去時): 25,000円 (税抜) ◆契約時諸費用◆ G.V棟→2.4(2年): 15,000円(税抜) 鍵交換料: 30,000円(税抜) 保険料: 18,000円 2年 解約予告: 45日前		



みずいばや
水商売のお部屋

TEL 03-6279-2032
LINE ID 62792032
新宿区西新宿7-12-3小島ビル3F



みずいばや
歌舞伎のお部屋

TEL 03-6205-5732
LINE ID 62792032
新宿区歌舞伎町1-8-3 良川ビル2F(あずま通り)



プレール月島RIVAGE

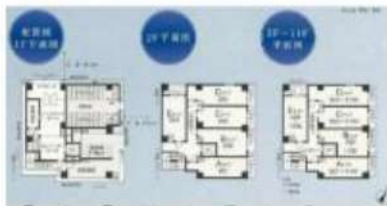
住み替え応援システムRe-Room
家賃でポイントがたまる！
住み替えて使ってお得！

安全管理システム24時間管理
学生・女性にオススメ

都営大江戸線「月島」駅徒歩2分 1口ガスコンロ バストイレ別

オートロック付き分譲マンション TVモニター付きインターホン

★BBM-NET(インターネット)月額基本使用料無料★



※図面と現況が異なる場合には現況を優先とします。

ACCESS

都営大江戸線 月島駅 徒歩2分

東京メトロ有楽町線 月島 徒歩2分
都営大江戸線 勝どき 徒歩5分

702号室

賃料 78,000円
管理費 8,000円

敷金 1ヶ月 礼金 1ヶ月

OUTLINE

間取り 1K タイプ 専有面積 20.77㎡

入居日 即入居可 内見 可

「木下の賃貸」友の会費 1600 円(別途税)/月額

所在地 東京都中央区月島4丁目13-14

構造 SRC造 規模 11階建7階

竣工日 2002年08月 総戸数 51戸

駐車場施設 無し 空き 無し

駐輪場施設 有 空き 要確認

駐車場敷金 無し 駐車場賃料 -

ペット飼育 不可 ペット飼育の場合の敷金

方位 北東 ガス (株)CDエナジーダイレクト推奨

建物管理会社 株式会社キノシタコミュニティ 電気 (株)CDエナジーダイレクト推奨

LEASE CONDITION

契約期間 2年 更新料 新賃料 1ヶ月

解約予告 1ヶ月前に文書で当社宛に通知

鍵交換費 24,000 円(別途税) 消毒代 24,000円(別途税)

EQUIPMENT

オートロック	○	洗濯機置場	○	バルコニー	○
エレベーター	○	浴室乾燥機	○	CATV	○
TVモニター付きインターホン	○	洗浄機能付暖房便座	○	BSアンテナ	○
宅配ボックス	○	追い焚き	○	CSアンテナ	○
ガスコンロ	○	居室床材フローリング	○	カーシェアリング	○
IHクッキングヒーター	○	エアコン	○		
独立洗面台	○	浄化槽	○		

※保証会社利用必須です。木下グループをご利用の場合、初回保証料80%と月額500円(別途税)の利用手数料、また2年毎に20,000円の継続保証委託料が必要です。
※CATV、BS・CS110、インターネット、カーシェアリング等には別途契約、費用がかかります。
※過去時に最低限必要な金額はルームクリーニング代33,000円(別途税)~(お部屋の広さにより異なります)、エアコン洗浄代8,000円(別途税)~です。※BBM-NET完備。月額基本使用料は無料ですが、オプションサービスには別途費用がかかります。※消費税等の税率が変動した場合は、それに応じて消費税等相当額も変動致します。
※入居者補償制度あり(借家人賠償特約付き火災保険の保険料相当額として月額940円をご負担いただきます)※契約時消毒代として24,000円(別途税)を頂いております。

備考



みずいべや
水橋亮のお部屋

TEL 03-6279-2032
LINE ID 62792032
新宿区西新宿7-12-3小島ビル3F



みずいべや
歌舞伎のお部屋

TEL 03-6205-5732
LINE ID 62792032
新宿区歌舞伎町1-8-3 良川ビル2F(あずま通り)



クレイシア亀戸

号室	賃料
601	78,000円

★総武線利用で秋葉原、新宿などへスピードアクセス★



写真はイメージです。
フローリングカラー：ホワイト
インターネットはシーファイブのみ利用可

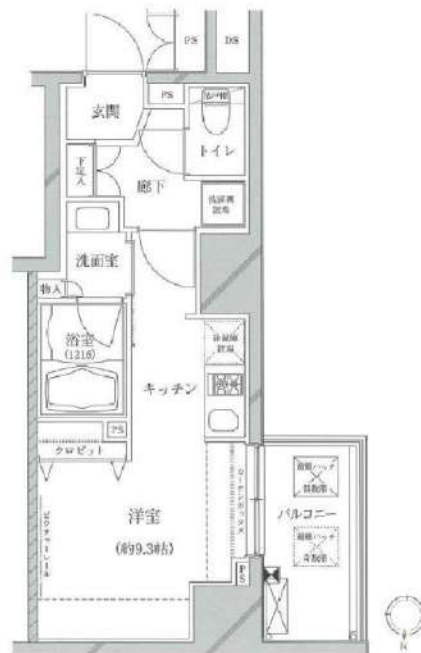
保証会社加入必須

- 新日本信用保証
 - ①初回賃料総額40% (年額1万円)
 - ②初回賃料総額80% (年額無)
 - ③学生プラン初回3万円4年間年額無 (5年目～年額1万円) ※要学生証コピー
口座振替手数料 200円 (税抜) /月
- クレディセゾン
 - ①初回賃料総額40% (年額1万円更新)
※賃料(管理費込)が15万円以上年額1.4万円
 - ②学生プラン初回1.5万円年額1万円 ※要学生証コピー

◆契約時必要書類◆

- ご契約者様
- ・顔写真付身分証明書(1stコピー)
 - ・健康保険証(1stコピー)
 - ・住民票※マイナンバー非掲載
- ご入居者様
- ・顔写真付身分証明書(1stコピー)

分譲賃貸マンション
インターネット(Wi-Fi)無料!
ペット飼育可 保証金二ヶ月(退去時償却)



図面が現状と異なる場合は現状優先とします。
更新料：新賃料の1ヶ月分

管理費	10,000円		
敷金	0ヶ月	礼金	1ヶ月
所在地	東京都江東区 亀戸2丁目18-14		
交通	JR中央・総武線 亀戸 徒歩2分		
構造	鉄筋コンクリート(RC造) 14階建		
専有面積	26.31㎡	開口部方位	西
総戸数	64戸	間取り	1R
築年月	2012/08	契約期間	2年
入居日	1月下旬 12/23退去(入居中)		
設備等	都市ガス、公共下水、宅配BOX、バス・トイレ別、浴室乾燥機、室内洗濯機置き場、角部屋、2階以上の物件、ペット相談、ガスコンロ、システムキッチン、コンロ2口、フローリング、バルコニー、エレベーター、CSアンテナ、BSアンテナ、エアコン、独立洗面台、防犯カメラ、温水洗浄便座、ネット無料、暖房便座、ビクチャーレール、収納、下駄箱、モニター付オートロック、ゴミ置場、シリンダーキー(ディンプル)、二重床構造、ダブルロックキー、24時間緊急通報システム、マルチメディアコンセント		
備考	※365日以内の解約の場合、短期解約違約金 賃料(管理費込) 1ヶ月分 ※更新事務手数料：新賃料の0.5ヶ月分 ※退去時ルームクリーニング代 44,000円(税抜) 室内除菌消臭代：5,000円(税抜) 鍵交換料：28,000円(税抜) 保険料：20,000円 2年 解約予告：1ヶ月前		



みずべや
水商売のお部屋

TEL 03-6279-2032
LINE ID 62792032
新宿区西新宿7-12-3小島ビル3F



みずべや
歌舞伎のお部屋

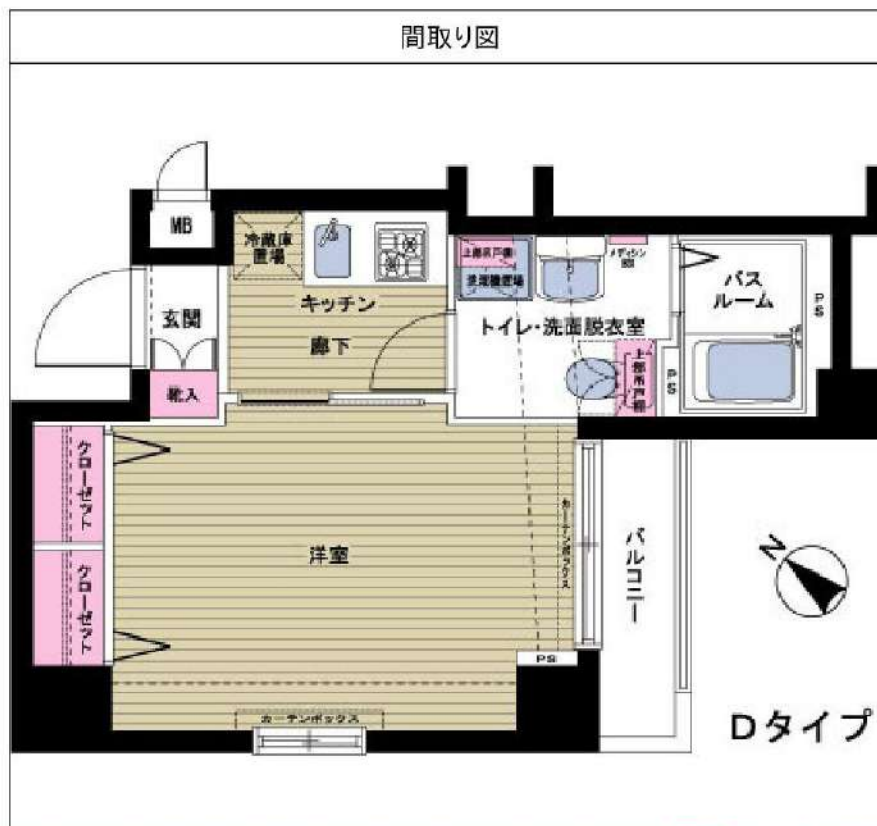
TEL 03-6205-5732
LINE ID 62792032
新宿区歌舞伎町1-8-3 良川ビル2F(あずま通り)



トーシンフェニックス日本橋浜町壱番館 304

間取り	賃料	管理費等
1K	81,000円	8,000円

敷金/保証金	81,000円	礼金/権利金	81,000円
敷引/償却金		更新料	1ヶ月
その他費用	<small> [一時金] 鍵交換費用(税別): 20,000円 [月次費用] 家財保険+付帯サービス(税別): 1,400円 [備考] ■契約時: 当月分+翌月分の賃料・管理費をお支払い頂きます ■解約時: ルームクリーニング費用及び借主負担分の原状回復費用をお支払い頂きます </small>		
物件種別	マンション		
物件所在地	東京都中央区日本橋浜町1丁目7-7		
交通	都営新宿線 浜町駅 徒歩3分 都営浅草線 東日本橋駅 徒歩5分 東京メトロ日比谷線 人形町駅 徒歩8分		
間取り詳細	3階: 洋室 6.20畳		
構造	鉄骨鉄筋コンクリート 3階 / 11階建		
面積	23.91㎡	向き	南東
築年月	2003年3月12日	契約期間	普通借家契約 2年
駐車場		入居時期	2020年12月下旬
設備	2口ガス(グリル付)独立洗面台 浴室換気乾燥機 エアコン フローリング 角部屋二面採光		
入居諸条件			
損害保険			
保証会社	必須 初回保証料=合計賃料×50%(法人50%)、月額保証料=合計賃料×1%		
備考	■民泊利用不可 ■自転車: 月額1,000円 バイク: 月額2,000円(契約時2年間一括払い※台数要確認) ■部屋タイプ:D ※内装は入居までに変更となる場合がございます		





みずいべや
水商売のお部屋

TEL 03-6279-2032
LINE ID 62792032
新宿区西新宿7-12-3小島ビル3F



みずいべや
歌舞伎のお部屋

TEL 03-6205-5732
LINE ID 62792032
新宿区歌舞伎町1-8-3 良川ビル2F(あずま通り)



ジェノヴィア東陽町グリーンヴェール

号室	賃料
104	83,000円

※民泊不可 ★ペット飼育可能 ★バストイレ別
★分譲賃貸マンション ★コンビニ・スーパー至近



++++ 洋室8.0帖 +++++

- エアコン
- フローリング
- シャワートイレ
- 浴室換気乾燥機
- 外観タイル張り
- 防犯カメラ
- 宅配ボックス
- BS/CS(要確認)
- 駐輪場:無料/バイク置き場:月額2,000円/駐車場:月額24,000円(要空確認)
- クローゼット
- 独立洗面化粧台
- システムキッチンガス2口コンロ
- 人感センサー照明
- エレベーター
- カラーモニター付オートロック
- 敷地内専用ごみ置き場
- UCOM光/フレッツ光ネクスト(要確認)

【地番:東京都江東区東陽1丁目31-1他】

【個人契約】契約者:住民票、顔写真身分証ファーストコピー(運転免許証+保険証)、実印、引落口座、銀行届出印
保証人:実印保証人確認書、印鑑証明、顔写真身分証ファーストコピー(運転免許証+保険証)
緊急連絡先:顔写真身分証ファーストコピー(運転免許証または保険証)
【法人契約】契約者:会社基本、印鑑証明/入居者:住民票、顔写真身分証ファーストコピー
保証人:実印保証人確認書、印鑑証明
※審査状況に応じて取入証明等の書類提出をお願いする場合がございます。
※退室前の申込みは先着契約となります。
※申込時、保証会社加入の場合でも緊急連絡先の勤務先名が記入必須となります。

D1 type [1c] 26.10㎡(47.7㎡)
専有面積: 26.10㎡



図面が現状と異なる場合は現状優先とします。
更新料: 新賃料の1ヶ月分

管理費	10,000円		
敷金	0ヶ月	礼金	1ヶ月
所在地	東京都江東区 東陽1丁目35-8		
交通	東京メトロ東西線 東陽町 徒歩6分 東京メトロ東西線 木場 徒歩9分 JR京葉線 潮見 徒歩13分		
構造	鉄筋コンクリート(RC造) 6階建		
専有面積	26.1㎡	開口部方位	東
総戸数	42戸	間取り	1K
築年月	2013/11	契約期間	2年
入居日	相談 01/26退去		
設備等	都市ガス、公共下水、オートロック、TVドアホン、宅配BOX、3・T別、浴室乾燥機、洗濯機置き場室内、ペット相談、2人入居可、ガスコンロ、システムキッチン、コンロ2口、フローリング、バルコニー、エレベーター、CSアンテナ、BSアンテナ、エアコン、外国人相談、角部屋、独立洗面台、防犯カメラ、温水洗浄便座、ルームシェア相談、光ファイバー、入居条件水商売相談、収納、下駄箱、モニター付オートロック、デザイナーズ物件、敷地内ごみ置き場、当社管理物件		
備考	退去時にルームクリーニング代30,000円税別 火災保険20,000円/2年間 鍵交換代20,000円税別 引渡手数料月額200円税別 1年未満の解約は短期解約違約金有→賃料、管理費総額1ヶ月分 保証会社加入必須、水商売入居契約の場合は必須 保証人有→初回賃料総額の40% 保証人無→初回賃料総額の50% 契約予定2ヶ月前 水商売の方 保証会社+保証人+契約時ルームクリーニング代必須 ペット飼育の場合、保証金1ヶ月分増額/償却		



みずいべや
水商売のお部屋

TEL 03-6279-2032
LINE ID 62792032
新宿区西新宿7-12-3小島ビル3F



みずいべや
賃貸のお部屋

TEL 03-6205-5732
LINE ID 62792032
新宿区歌舞伎町1-8-3 良川ビル2F(あずま通り)



物件名 GENOVIA東陽町green veil
104号室

賃料 83,000円

交通 東京メトロ東西線「東陽町」駅 徒歩 6分



写真はイメージ図・別タイプを含みます。



- ペット飼育可(小型犬1匹迄)
- 浴室乾燥機付き
- ウォシュレット(BT別)
- エアコン
- 2口ガスシステムキッチン
- オートロック
- 宅配ボックス
- 防犯カメラ
- 外国籍相談可能
- 二人入居相談可能

※ペット飼育の場合保証金1ヵ月追加(契約時償却)。※図面と現況が異なる場合は現況を優先致します。

所在地	東京都江東区東陽 1丁目 35-8	管理費等	管理費 10,000円	構造	鉄筋コンクリート造 地上階数 6階	《個人契約》 契約者: 住民票・保険証ファースト・顔写真付き身分証明書 ファースト・家賃引落口座・銀行印 保証人: 連帯保証人確認書・印鑑証明書・保険証ファースト・顔写真付き身分証明書ファースト 《法人契約》 契約者: 会社簿本・印鑑証明書/入居者: 住民票・保険証ファースト・顔写真付き身分証明書ファースト 保証人: 印鑑証明書・保険証ファースト・顔写真付き身分証明書ファースト ※審査の内容によって収入の証明できる書類を提出して頂く場合があります。
所在階	1階	敷金/礼金	敷金: 0ヶ月 礼金: 1ヶ月	築年月	2013年11月	
専有面積	26.10㎡	その他費用	・保証会社利用(資料等総額の40%~) ・家賃引落手数料(資料管理費合計額の1%) ・ネットワーキング費用30,000円(税別) ・鍵交換費用20,000円(税別)【任意】 ・火災保険料10,000円(1年間) ※1年未満短期解約違約金有、資料+管理費合計額(法人の場合相談可) ※解約予告2ヶ月前(法人の場合相談可)	入居時期	2021年02月中旬(1/26退去予定)	
バルコニー	6.9㎡			契約期間	普通借家契約2年(更新料:新賃料1ヵ月)	
間取詳細	1K			駐車場	要確認	
向き	東			駐輪場	自転車:無料 バイク:要確認	

みずいべや
水商売のお部屋

TEL 03-6279-2032
LINE ID 62792032
新宿区西新宿7-12-3小島ビル3F

みずいべや
歌舞伎のお部屋

TEL 03-6205-5732
LINE ID 62792032
新宿区歌舞伎町1-8-3 良川ビル2F(あずま通り)

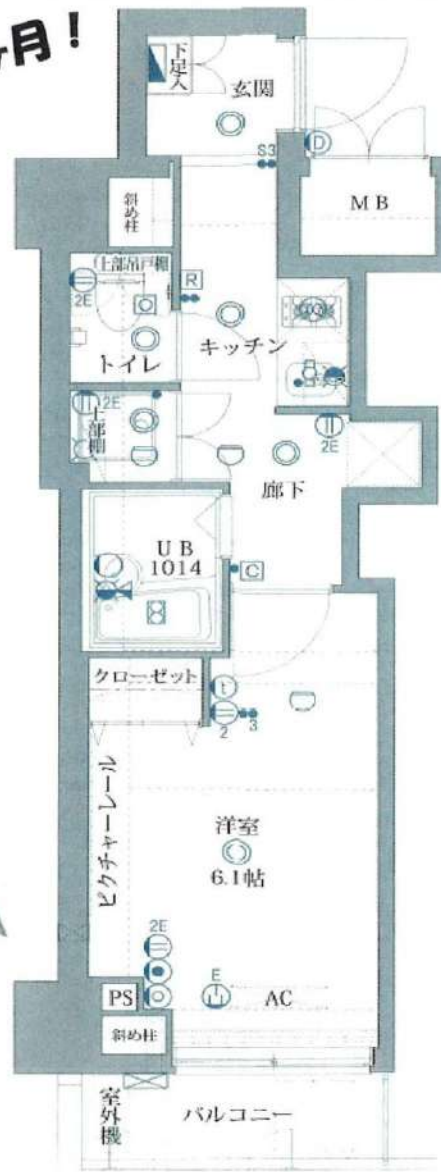
賃貸マンション フォーレント1ヶ月!



- ・システムキッチン
- ・エアコン
- ・浴室乾燥機
- ・室内洗濯機置場
- ・防犯カメラ
- ・ユニットバス
- ・宅配BOX
- ・広々バルコニー
- ・広々クローゼット
- ・TVモニター付きオートロック
- ・フローリング
- ・シューズBOX
- ・ティンブルキー
- ・ダブルシリンダー
- ・ウォシュレット



図面と現状が相違のある場合は現状を優先とします



物件名	スパシエスタイル住吉		
最寄り駅	住吉		
賃料	87,000円		
敷金	1ヵ月		
礼金	0ヵ月		
間取り	1K		
号室	708号室		
物件所在地	東京都江東区扇橋3-4-8		
交通	半蔵門・新宿線 『住吉』駅 徒歩 10分		
建築構造	鉄筋コンクリート造 地上10階建 7階部分		
管理費	6,000円	その他費用	無
専有面積	24.74㎡	バルコニー	有
築年月	平成23年3月	総戸数	68戸
管理形態	全部委託	環境	
駐車場		駐輪場	有
入居予定日	相談	引き渡し	相談
設備	・タイル貼り・システムキッチン(2口コンロ) ・ユニットバス・バストイレ別・エアコン・宅配BOX ・モニター付きオートロック		
備考	◇保証会社必須 ◇ペット不可 ◇要火災保険加入 ◇本人住民票 ◇法人相談可		



みずべや
水商売のお部屋

TEL 03-6279-2032
LINE ID 62792032
新宿区西新宿7-12-3小島ビル3F



みずべや
歌舞伎のお部屋

TEL 03-6205-5732
LINE ID 62792032
新宿区歌舞伎町1-8-3良川ビル2F(あずま通り)

クオリア銀座やま祿ビル 802号室

- ★TVモニター付オートロック
- ★敷地内ゴミ置き場
- ★宅配ボックス ★防犯カメラ
- ★BS・CS・CATV
- ☆人感センサー付玄関照明
- ☆浴室換気乾燥機 ☆追い炊き
- ☆2口ガスコンロ付システムキッチン
- ☆独立洗面化粧台 ☆ウォシュレット



BB4U
Broad band for you

インターネット月額使用料無料！！



【駐輪場】
500円/月額

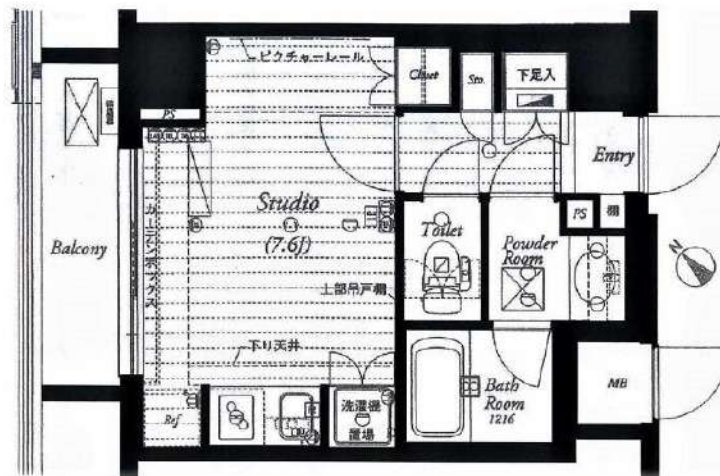


【バイク置場】
無



【駐車場】
空無

12月6日退去予定
1月中旬～入居日相談



分譲賃貸マンション			
住所	東京都中央区銀座7-15-7		
交通	東京メトロ銀座線銀座駅まで徒歩7分		
	東京メトロ日比谷線東銀座駅まで徒歩5分		
	都営大江戸線築地市場駅まで徒歩3分		
	都営大江戸線汐留駅まで徒歩5分		
賃貸条件	賃料	99,000円	
	管理費	13,000円	
	敷金 なし	礼金1ヶ月	
建物概要	構造・階数	鉄骨鉄筋コンクリート造10階建	
	専有面積	23.91㎡	バルコニー面積 4.02㎡
	竣工日	2004年8月	
契約期間	普通賃貸借2年	更新料	新賃料の1ヶ月分 事務手数料12,000円(税別)
備考	<ul style="list-style-type: none"> ■ トラブ対応24・・・1,000円+税/月額 ■ 火災保険料・・・17,000円～ ■ 鍵交換代金・・・28,000円+税 ■ 室内抗菌消臭代金・・・10,000円+税 ■ ルームクリーニング費用・・・40,000円+税 ※退室時のルームクリーニング費用に充当します 		
	<ul style="list-style-type: none"> ■ 保証会社加入必須 「あんしん保証」 賃料+管理費+トラブRS 50% 保証人原則不要 家賃引落手数料 880円/月 更新保証手数料 12,000円/年 		
	<ul style="list-style-type: none"> ★1年未満解約の場合、賃料+管理費の1ヶ月分の違約金が発生します。 ★図面と現況が異なる場合は現況優先とします。 ★スマートフォン・携帯電話の受信状況を内見時に必ずご確認ください。 		



新宿本店
みずべや
水商売のお部屋
TEL 03-6279-2032
LINE ID 62792032
新宿区西新宿7-12-3小島ビル3F



歌舞伎町
みずべや
歌舞伎のお部屋
TEL 03-6205-5732
LINE ID 62792032
新宿区歌舞伎町1-8-3 良川ビル2F(あずま通り)



RENECAT導入済物件★消臭抗菌効果が半永久持続 インターネット使い放題の先進マンション

1205 号室 専有面積 31.14㎡

間取 1K

賃料 **131,000** 円/月

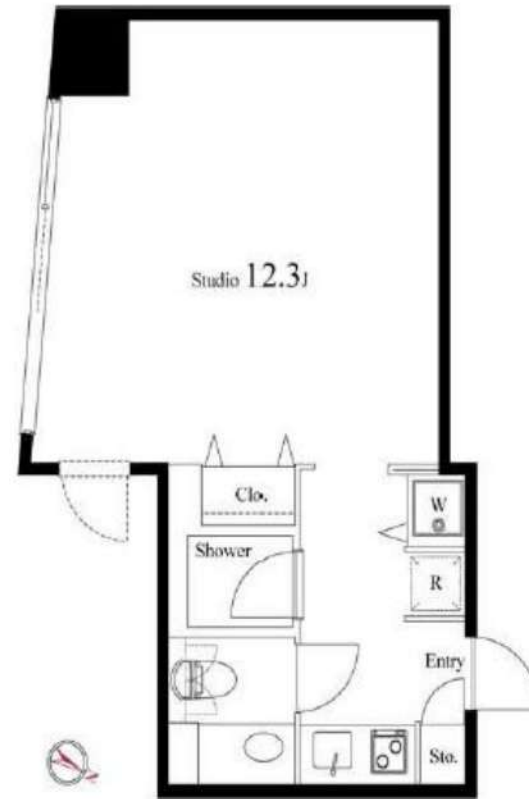
共益費 12,000 円/月

Access

東京メトロ半蔵門線
「水天宮前」 駅徒歩 2分



東京メトロ日比谷線
「人形町」 駅徒歩 5分



- TVモニター付オートロックシステム
- 共用部・エレベーター防犯カメラ
- 24時間マンションセキュリティ
- 防犯性に優れたディンプルキー
- 人感センサー付ライト
- 洋室エアコン標準装備
- オリジナルシステムキッチン
- 2口RHシステムキッチン
- シャワールームとトイレを独立
- パウダールーム洗面台
- 室内洗濯機置場
- ダウンライト調光
- 収納便利なクローゼット
- トール型シューズBOX
- BSアンテナ(別途費用)
- CATV(別途費用)
- ネット使い放題(最大速度100Mbps)
- 24時間受取可能宅配BOX
- 駐輪場:無料
- 給湯料金:共益費込

物件概要

所在地 / 東京都中央区日本橋蛸殻町1丁目38-16
 構造・規模 / 鉄骨鉄筋コンクリート造 12階建
 総戸数 / 55 戸
 築年月 / 2003年04月30日
 入居日 / 2021年02月09日

契約条件

敷金0ヶ月・礼金0ヶ月

保証システム利用料:家賃総額の50%(最低金額5万円)税別
 24時間安心サポート料11,000円鍵交換代19,800円
 室内抗菌処理代16,500円事務手数料16,500円
 当社指定賃貸入居者総合保険加入の事(別途費用)
 ※賃料口座引落し(口座振替手数料:月額550円)
 普通賃貸借2年契約(更新可)
 ※風・ホ・民泊不可



24時間安心サポート **医療健康サービス 24**

設備のトラブルに24時間365日の受付体制
 看護師が24時間365日ご相談に応じます。



みずべや
水商売のお部屋

TEL 03-6279-2032
LINE ID 62792032
新宿区西新宿7-12-3小島ビル3F



みずべや
歌舞伎のお部屋

TEL 03-6205-5732
LINE ID 62792032
新宿区歌舞伎町1-8-3良川ビル2F(あずま通り)

