

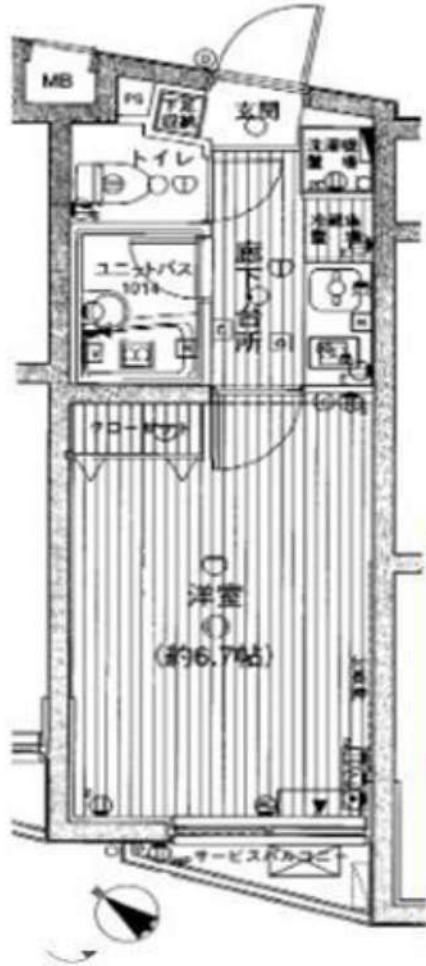
分譲賃貸マンション

# ユナイテッドグロー文京白山



## ペット飼育可!

(ペット飼育の場合、敷金1ヶ月追加・償却)



### 設備

- ◆システムキッチン
- ◆2口ガスコンロ
- ◆バス・トイレ別
- ◆ウォシュレット
- ◆フローリング
- ◆エアコン
- ◆浴室暖房乾燥機
- ◆メールボックス
- ◆宅配ボックス
- ◆室内洗濯機置場
- ◆クローゼット
- ◆シューズボックス
- ◆TVモニタ付インターホン
- ◆24時間換気システム
- ◆都市ガス
- ◆公共下水
- ◆公共水道
- ◆オートロック
- ◆防犯カメラ
- ◆エレベーター
- ◆駐輪場
- ◆分譲賃貸
- ◆敷地内ゴミ置場
- ◆バルコニー

### 駐輪場有り

空き状況は共用管理 日本ハウズイング様  
様03-3341-9245まで直接お問合せください♪

## 分譲賃貸マンション

茗荷谷

1K

77,000円

共益費 8,000円

敷金0ヶ月 礼金0ヶ月 保証金1ヶ月

東京都文京区白山3-6-9

104号室

東京外丸の内線「茗荷谷」駅 徒歩7分

都営三田線「千石」駅 徒歩13分

建物名	ユナイテッドグロー文京白山		
構造・階数	鉄筋コンクリート造地上4階建て		
床面積	20.41㎡		
竣工日	2005年10月	無約期間	2年間(更新可)
現況	空室	入居日	即日
備考	<初期費用> ◇保証金1ヶ月(契約時全額償却) ◇保証会社必須@家賃総額50~100% ◇事務手数料5,500円(税込) ◇次月・日割り家賃 ◇鍵交換費用23,100円(税込) ◇ホームマスター24 2年間16,500円(税込) ◇火災保険 2年間 20,000円(税込)		

※図面と現状が異なる場合は現状優先となります。



新着  
本店  
**みずべや**  
水商売のお部屋

TEL 03-6279-2032  
LINE ID 62792032  
新宿区西新宿7-12-3小島ビル3F



歌舞伎町  
おぎまめ  
**みずべや**  
歌舞伎のお部屋

TEL 03-6205-5732  
LINE ID 62792032  
新宿区歌舞伎町1-8-3 良川ビル2F(あずま通り)



# クレイシア入谷竜泉

号室	賃料
603	78,000円

★上野まで2駅、都心へ直結★



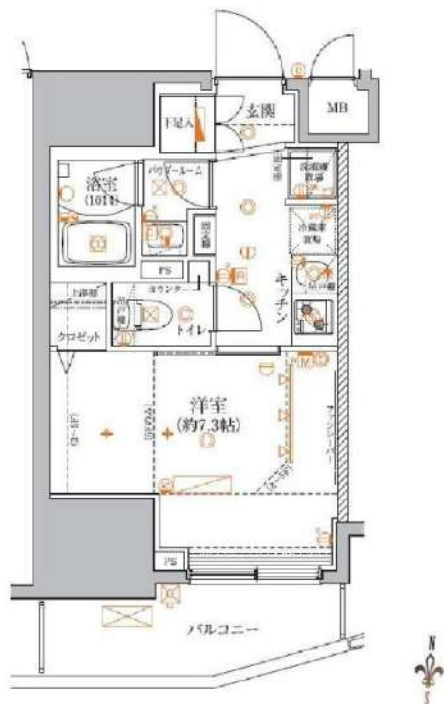
写真はイメージです。  
インターネットはギガプライズのみ利用可

保証会社加入必須

- I、新日本信用保証
  - ①初回賃料総額40% (年額1万円)
  - ②初回賃料総額80% (年額無)
  - ③学生プラン初回3万円4年間年額無 (5年目～年額1万円)※要学生証コピー  
口座振替手数料 200円 (税抜) /月
- II、クレディセゾン
  - ①初回賃料総額40% (年額1万円更新)  
※賃料(管理費込)が15万円以上年額1.4万円
  - ②学生プラン初回1.5万円年額1万円※要学生証コピー

- ◆契約時必要書類◆
- ご契約者様 ・顔写真付身分証明書(1stコピー)  
・健康保険証(1stコピー)  
・住民票※マイナンバー非掲載
- ご入居者様 ・顔写真付身分証明書(1stコピー)

築浅分譲賃貸マンション  
インターネット(Wi-Fi)無料!  
ペット飼育可 保証金二ヶ月(退去時償却)



図面が現状と異なる場合は現状優先とします。  
更新料: 新賃料の1ヶ月分

管理費	10,000円		
敷金	0ヶ月	礼金	1ヶ月
所在地	東京都台東区 竜泉2丁目11-7		
交通	東京メトロ日比谷線 三ノ輪 徒歩5分 東京メトロ日比谷線 入谷 徒歩9分		
構造	鉄筋コンクリート(RC造) 13階建		
専有面積	26.17㎡	開口部方位	南
総戸数	42戸	間取り	1K
築年月	2017/11	契約期間	2年
駐車場	バイク置き場空有5000円 月額,駐輪場空有無料		
入居日	1月下旬 12/29退去(入居中)		
設備等	都市ガス, 公共下水, 宅配BOX, バス・トイレ別, 浴室乾燥機, 室内洗濯機置き場, 2階以上の物件, ペット相談, ガスコンロ, システムキッチン, コンロ2口, フローリング, パルコニー, エレベーター, CSアンテナ, BSアンテナ, エアコン, 独立洗面台, 防犯カメラ, 温水洗浄便座, ネット無料, 暖房便座, 収納, 下駄箱, モニタ付オートロック, ゴミ置場, シリンダーキー(ディンプル), ダブルロックキー, 24時間緊急通報システム, マルチメディアコンセント, 人感照明センサー		
備考	※365日以内の解約の場合、短期解約違約金 賃料(管理費込)1ヶ月分 ※更新事務手数料: 新賃料の0.5ヶ月分 ※退去時ルームクリーニング代 44,000円(税抜) 室内除菌消臭代: 5,000円(税抜) 鍵交換料: 28,000円(税抜) 保険料: 20,000円 2年 解約予告: 1ヶ月前		

物件コード 42949 603



**みずべや**  
水商売のお部屋

**TEL 03-6279-2032**  
**LINE ID 62792032**  
新宿区西新宿7-12-3小島ビル3F



**みずべや**  
歌舞伎のお部屋

**TEL 03-6205-5732**  
**LINE ID 62792032**  
新宿区歌舞伎町1-8-3 良川ビル2F(あずま通り)



最寄駅	間取り	賃料		号室
南千住6分	1K	¥79,000	Refays-Exclusive 1202	

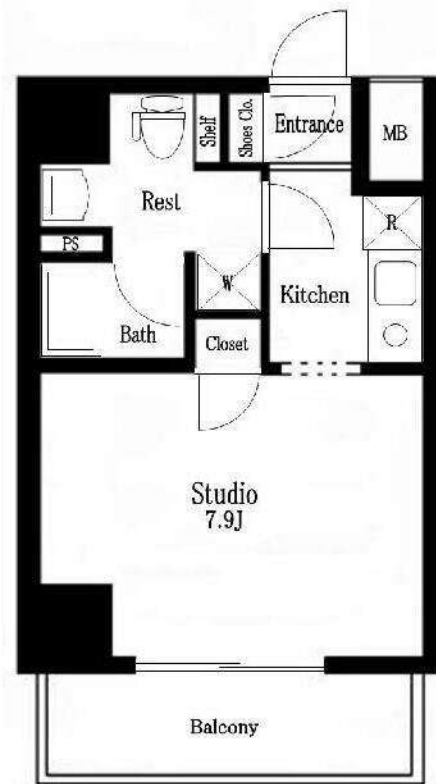
日比谷線「南千住」駅徒歩6分  
日比谷線「三ノ輪」駅徒歩13分

礼金・敷金なし!

物件種別	分譲賃貸マンション		
所在地	東京都台東区清川2-29-6		
路線	日比谷線		
最寄駅	南千住	駅	6分
間取り	1K	構造	RC
専有面積	25.21	㎡	築年 H20
現況	12月26日退去予定	階層	12階建
賃料	¥79,000	敷金	0ヶ月
管理費	¥8,000	礼金	0ヶ月
契約種別	普通借家契約	期間	2年間(更新可)
契約手数料	15,000円(税別)	更新料	新賃料の1ヶ月
保険料	SBI日本少額短期保険(2年) 20,000円		
クリーニング代	退去時請求	45,000円(税別)	
保証会社	利用必須		
初回保証料	賃料+管理費の50~100% (下記3社より弊社にて選定)		
エポスカード	月次保証料 賃料+管理費の1.0%		
<small>エポスカード・ルームバンクインシュア</small>	年間保証料 10,000円		
条件	ペット	○	敷金2ヵ月追加
	外国籍	○	2人同居 ○
	法人契約	○	生活保護 ×
設備	バス・トイレ別	○	エレベーター ○
	エアコン	○	オートロック ○
	独立洗面台	○	宅配BOX ○
	ガス種別	都市	
インターネット	○(別途契約)		
備考	浴室換気乾燥暖房機・TVモニター付インターフォン・BS/C/S/CATV・駐輪場・バイク置場・ペット2匹まで飼育可 <small>※契約更新時:新賃料1ヶ月+更新事務手数料10,000円(税別)+保険料が発生いたします。</small>		
建物管理会社	株式会社 サンフィール		
駐輪場等空き確認TEL	03-5367-2105		



ペット飼育の場合  
敷金追加2ヵ月



※図面と現況が異なる場合は、現況優先とさせていただきます。



**みずべや**  
水商売のお部屋

TEL 03-6279-2032  
LINE ID 62792032  
新宿区西新宿7-12-3小島ビル3F



**みずべや**  
歌舞伎のお部屋

TEL 03-6205-5732  
LINE ID 62792032  
新宿区歌舞伎町1-8-3 良川ビル2F(あずま通り)



# 貸マンション

## 千駄木駅

シンシア千駄木 702

間取り  
1K

専有面積  
33.17㎡

築年月  
2002年11月

【※グリル付きシステムキッチン】  
快適な生活をお送りすることができます！！  
ご相談お待ちしております♪

チェックポイント！

主要採光面：東向き、社宅可、事務所使用可、SOHO使用可、ペット相談 小型犬可 猫可、二人入居可、高齢者相談、2面採光、デザイナーズ、常時ゴミ出し可能、分譲タイプ、B・T別、シャワー、浴室乾燥機、トイレ、洗面台、ガスコンロ付、2口コンロ、システムキッチン、グリル、クローゼット、シューズボックス、室内洗濯機置場、給湯、都市ガス、フローリング、冷房、暖房、エアコン、C S、B S端子、C A T V、オートロック、モニター付オートロック、バルコニー、エレベーター、宅配BOX



物件種目	貸マンション
最寄駅	千駄木
間取タイプ	1K
賃貸条件	賃料 80,000円 礼金1ヶ月 敷金0.5ヶ月 保証金なし

物件所在地	東京都文京区千駄木3丁目34-10		
交通	東京メトロ千代田線 千駄木 徒歩1分		
建物	建物名	シンシア千駄木 702	
	構造・規模	SRC 12階建/7階部分	
	使用部分積	33.17㎡	
	間取内訳	洋1	
築年月	2002年11月	契約期間	2年
管理費等	10,000円/月		
駐車場			
現況	居住中 2021年01月10日退去予定	入居日	相談
設備	B・T別、シャワー、浴室乾燥機、トイレ、洗面台、ガスコンロ付、2口コンロ、システムキッチン、グリル、クローゼット、シューズボックス、室内洗濯機置場、給湯、都市ガス、フローリング、冷房、暖房、エアコン、C S、B S端子、C A T V、オートロック、モニター付オートロック、バルコニー、エレベーター...		
保険等	要 2年20,000円		
備考	1年未満の短期解約違約金あり ペット飼育の場合、敷金・礼金1ヶ月積み増し 管理費2000円増 安心入居サポート：1,100円/月 更新料：新賃料1.5ヶ月 賃貸保証：加入要 エボスの保証会社初回委託料月額賃料の合計の50% 月次1%等 鍵交換代等：有 22,000円～		



みずいべや  
水商売のお部屋

TEL 03-6279-2032  
LINE ID 62792032  
新宿区西新宿7-12-3小島ビル3F



みずいべや  
歌舞伎のお部屋

TEL 03-6205-5732  
LINE ID 62792032  
新宿区歌舞伎町1-8-3 良川ビル2F(あずま通り)



# 貸マンション

## 浅草橋駅

アイル秋葉原・EAST 403

間取り  
1K

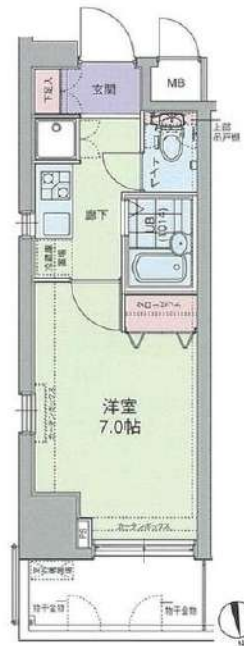
専有面積  
22.51㎡

築年月  
2006年04月



### チェックポイント！

主要採光面：北向き、B・T別、浴室乾燥機、システムキッチン、収納スペース、クローゼット、シューズボックス、人感センサー付照明、洗濯機置場、フローリング、エアコン、オートロック、モニタ付インターホン、防犯カメラ、バルコニー、エレベーター、宅配BOX



物件種目	貸マンション
最寄駅	浅草橋
間取タイプ	1K
賃貸条件	賃料 95,000円
	礼金なし 敷金なし 敷引10.50万円 保証金1ヶ月

物件所在地	東京都千代田区東神田3丁目		
交通	J R 総武・中央緩行線 浅草橋 徒歩1分		
建物	建物名	アイル秋葉原・EAST 403	
	構造・規模	RC 10階建/4階部分	
	使用部分積	22.51㎡	
	間取内訳	洋7 K0 玄関・廊下0 洗濯機置場0 トイレ0 バス0	
築年月	2006年04月	契約期間	2年
管理費等	なし 共益費10,000円/月 雑費なし		
駐車場	なし		
現況	居住中	入居日	2021年1月10日予定
設備	B・T別浴室乾燥機、システムキッチン、収納スペース、クローゼット、シューズボックス、人感センサー付照明、洗濯機置場、フローリング、エアコン、オートロック、モニタ付インターホン、防犯カメラ、バルコニー、エレベーター、宅配BOX		
保険等	要 2年17,000円		
備考	保証会社加入必須（賃料等の40%）※保証会社の利用料として月額事務手数料700円(税別)が毎月かかり 更新料：新賃料1ヶ月 賃貸保証：加入要 株式会社ジャックス 利用駅1：都営浅草線 浅草橋 徒歩4分 利用駅2：J R 総武本線 馬喰町 徒歩5分		



TEL 03-6279-2032  
LINE ID 62792032  
水商売のお部屋  
新宿区西新宿7-12-3小島ビル3F



TEL 03-6205-5732  
LINE ID 62792032  
歌舞伎のお部屋  
新宿区歌舞伎町1-8-3 良川ビル2F(あずま通り)



# 貸マンション

湯島駅

シンシア本郷三丁目 203

間取り  
1DK

専有面積  
29.80㎡

築年月  
2002年10月



## チェックポイント！

駐輪場有,主要採光面：南西向き,分譲タイプ,B・T別,シャワー,浴室乾燥機,トイレ,ガスコンロ付,3口以上コンロ,システムキッチン,グリル,収納スペース,クローゼット,シューズボックス,照明器具,エアコン,シーリングファン,CATV,オートロック,モニタ付オートロック,モニタ付インターホン,バルコニー,宅配BOX



物件種目	貸マンション
最寄駅	湯島
間取タイプ	1DK
賃貸条件	賃料 105,000円 礼金1ヶ月 敷金なし 保証金なし

物件所在地	東京都文京区湯島4丁目4-4		
交通	東京メトロ千代田線 湯島 徒歩5分		
建物	建物名	シンシア本郷三丁目 203	
	構造・規模	SRC 12階建/2階部分	
	使用部分積	29.80㎡	
	間取内訳		
築年月	2002年10月	契約期間	2年
管理費等	8,000円/月		
駐車場			
現況	空家	入居日	即時
設備	B・T別,シャワー,浴室乾燥機,トイレ,ガスコンロ付,3口以上コンロ,システムキッチン,グリル,収納スペース,クローゼット,シューズボックス,照明器具,エアコン,シーリングファン,CATV,オートロック,モニタ付オートロック,モニタ付インターホン,バルコニー,宅配BOX		
保険等	要 2年15,000円		
備考	2年以内の契約解除の場合、1か月分の賃料相当額の違約金が発生します ネット・広告掲載一切不可。 事務手数料：11,000円 ルームクリーニング代：55,000円 更新料：新賃料1ヶ月 賃貸保証：利用可 条件等お問い合わせください。 鍵交換代等：有		



新宿本店  
みずべや  
水商売のお部屋

TEL 03-6279-2032  
LINE ID 62792032  
新宿区西新宿7-12-3小島ビル3F



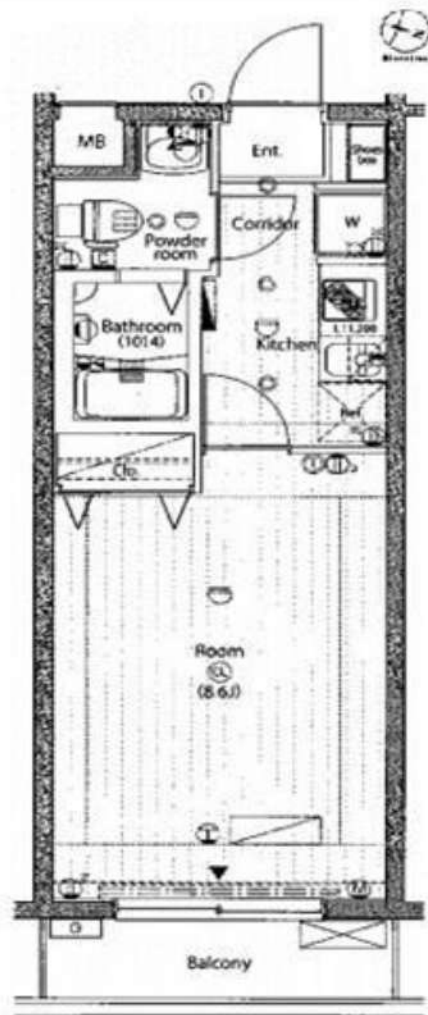
歌舞伎町  
みずべや  
歌舞伎のお部屋

TEL 03-6205-5732  
LINE ID 62792032  
新宿区歌舞伎町1-8-3 良川ビル2F(あずま通り)



分譲賃貸マンション

# SYNEX CHIYODA-IWAMOTOCHO



**充実な設備♪**

- ◆システムキッチン
- ◆2口ガスコンロ
- ◆バス・トイレ別
- ◆独立洗面化粧台
- ◆ウォシュレット
- ◆フローリング
- ◆エアコン
- ◆メールボックス
- ◆宅配ボックス
- ◆室内洗濯機置場
- ◆クローゼット
- ◆シューズクローゼット
- ◆TVモニタ付インターホン
- ◆24時間換気システム
- ◆間接照明
- ◆バルコニー
- ◆都市ガス
- ◆公共下水
- ◆公共水道
- ◆オートロック
- ◆防犯カメラ
- ◆エレベーター
- ◆駐輪場
- ◆分譲賃貸
- ◆敷地内ゴミ置場
- ◆BS/CS
- ◆保証人不要

**駐輪場有り**  
 空き状況は共用管理棟レーベンコミュニティ様03-6880-1990まで直接お問合せください♪

分譲賃貸マンション
岩本町駅
1K
105,000円
共益費 10,000円
敷金0ヶ月 礼金0ヶ月 保証金1ヶ月

物件所在地	東京都千代田区岩本町2-16-11
	1002号室
交通	都営地下鉄新宿線「岩本」駅 徒歩5分
	JR山手線「秋葉原」駅 徒歩9分
建物名	SYNEX CHIYODA-IWAMOTOCHO
構造・規模	鉄筋コンクリート造地上11階建て
床面積	24.87㎡
竣工日	2013年5月 無約期間 2年間(更新可)
現況	空室 入居日 即日
備考	<初期費用> ◇保証金1ヶ月(契約時全額償却) ◇保証会社必須@家賃総額50~100% ◇事務手数料5,500円(税込) ◇次月・日割り家賃 ◇鍵交換費用23,100円(税込) ◇ホームマスター24 2年間16,500円(税込) ◇火災保険 2年間 20,000円(税込)

※図面と現状が異なる場合は現状優先とします。



**みずべや**  
水商売のお部屋

TEL 03-6279-2032  
LINE ID 62792032  
新宿区西新宿7-12-3小島ビル3F



**みずべや**  
歌舞伎のお部屋

TEL 03-6205-5732  
LINE ID 62792032  
新宿区歌舞伎町1-8-3 良川ビル2F(あずま通り)

# 貸マンション

## 新御徒町駅

ジェノヴィア新御徒町スカイガーデン

間取り  
1K

専有面積  
26.45㎡

築年月  
2019年02月



定期借家

### チェックポイント！

駐輪場有,主要採光面:北向き,分譲タイプ,角部屋,B・T別,シャワー,浴室暖房,浴室乾燥機,トイレ,温水洗浄便座,洗面台,洗面所独立,ガスコンロ付,2口コンロ,システムキッチン,収納スペース,全居室収納,クローゼット,シューズボックス,ベッド,冷蔵庫,照明器具,家具付き,家電付,室内洗濯機置場,洗濯機置場,給湯,都市ガス,フローリング,全居室フローリング,冷房,暖房,エアコン,全居室エアコン,オートロック,モニタ付オートロック,モニタ付インターホン,防犯カメラ,バルコニー,エレベーター,宅配BOX



物件種目	貸マンション
最寄駅	新御徒町
間取タイプ	1K
賃貸条件	賃料 125,000円 礼金1ヶ月 敷金なし 保証金なし

物件所在地	東京都台東区元浅草3丁目		
交通	都営大江戸線 新御徒町 徒歩6分		
建物	建物名	ジェノヴィア新御徒町スカイガーデン	
	構造・規模	RC 13階建/2階部分	
	使用部分積	26.45㎡	
間取内訳			
築年月	2019年02月	契約期間	2年
管理費等	10,500円/月 共益費なし 雑費なし		
駐車場			
現況	入居日	相談	
設備	B・T別,シャワー,浴室暖房,浴室乾燥機,トイレ,温水洗浄便座,洗面台,洗面所独立,ガスコンロ付,2口コンロ,システムキッチン,収納スペース,全居室収納,クローゼット,シューズボックス,ベッド,冷蔵庫,照明器具,家具付き,家電付,室内洗濯機置場,洗濯機置場,給湯,都市ガス,フローリング...		
保険等	要 2年20,000円		
備考	家具家電付き(撤去相談可・撤去代有) インターネットWi-Fi利用料17G無料短期違約金有り:半年未満賃料2ヵ月、1年未満賃料1ヵ月 鍵交換代:20,000円 クリーンコート代:30,000円 事務手数料:10,000円 更新料:新賃料1ヶ月 賃貸保証:加入要 初回保証料総賃料の100%:更新料1万円/年 利用駅1:東京メトロ銀座線 稲荷町 徒歩6分 利用駅2:東京メトロ銀座線 田原町 徒歩8分		


**新南本店**  
**みずべや**  
 水商売のお部屋  
**TEL 03-6279-2032**  
**LINE ID 62792032**  
 新宿区西新宿7-12-3小島ビル3F


**歌舞伎町**  
**みずべや**  
 歌舞伎のお部屋  
**TEL 03-6205-5732**  
**LINE ID 62792032**  
 新宿区歌舞伎町1-8-3 良川ビル2F(あずま通り)



# 貸マンション

## 九段下駅

ZOOM九段下 501

間取り  
1K

専有面積  
25.70㎡

築年月  
2013年10月



定期借家

### チェックポイント！

駐輪場有、主要採光面：北向き、外観タイル張り、分譲タイプ、バリアフリー、24時間換気システム、B・T別、シャワー、浴室暖房、浴室乾燥機、トイレ、温水洗浄便座、洗面台、洗面所独立、ガスコンロ付、2口コンロ、システムキッチン、収納スペース、全居室収納、クローゼット、シューズボックス、ベッド、冷蔵庫、照明器具、家具付き、家電付、室内洗濯機置場、洗濯機置場、給湯、都市ガス、フローリング、全居室フローリング、冷房、暖房、エアコン、全居室エアコン、インターネット対応、光ファイバー、オートロック、モニター付オートロック、モニター付インターホン、防犯カメラ、バルコニー、エレベーター、宅配BOX



物件種目	貸マンション
最寄駅	九段下
間取タイプ	1K
賃料	135,000円
貸賃条件	礼金1ヶ月 敷金なし 保証金なし

物件所在地	東京都千代田区九段北1丁目7-10		
交通	東京メトロ東西線 九段下 徒歩3分		
建物	建物名	ZOOM九段下 501	
	構造・規模	RC 13階建/5階部分	
	使用部分積	25.70㎡	
	間取内訳	洋室7.8畳	
築年月	2013年10月	契約期間	2年
管理費等	10,500円/月 共益費なし 雑費なし		
駐車場			
現況	入居日	相談	
設備	B・T別、シャワー、浴室暖房、浴室乾燥機、トイレ、温水洗浄便座、洗面台、洗面所独立、ガスコンロ付、2口コンロ、システムキッチン、収納スペース、全居室収納、クローゼット、シューズボックス、ベッド、冷蔵庫、照明器具、家具付き、家電付、室内洗濯機置場、洗濯機置場、給湯、都市ガス、フローリング...		
保険等	要 2年20,000円		
備考	家具家電付き(撤去相談可・撤去代有) インターネットWi-Fi 利用料17G無料短期違約金有り：半年未満賃料2ヵ月、1年未満賃料1ヵ月 鍵交換代：22,000円 事務手数料：11,000円 クリーンコート代：33,000円 更新料：新賃料1ヶ月 賃貸保証：加入要 初回保証料総賃料の100%：更新料1万円/年 利用駅1：都営新宿線 神保町 徒歩3分 利用駅2：JR総武・中央緩行線 水道橋 徒歩9分		



新宿本店  
みずべや  
水商売のお部屋

TEL 03-6279-2032  
LINE ID 62792032  
新宿区西新宿7-12-3小島ビル3F



歌舞伎町  
みずべや  
歌舞伎のお部屋

TEL 03-6205-5732  
LINE ID 62792032  
新宿区歌舞伎町1-8-3 良川ビル2F(あずま通り)

