

貸マンション

牛込柳町駅

トーシンフェニックス市谷柳町 101

間取り
1K

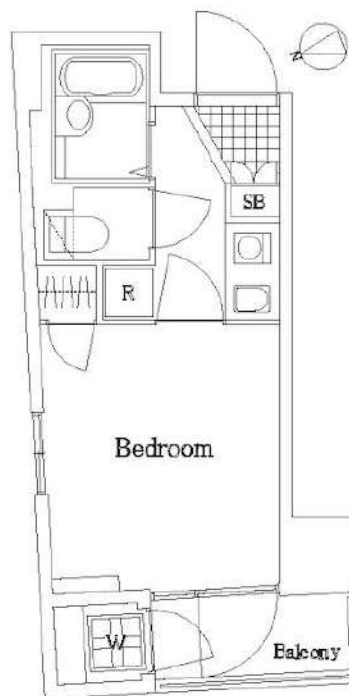
専有面積
18.11㎡

築年月
2003年06月



チェックポイント！

主要採光面：西向き, 2面採光, 角部屋, B・T別, 浴室乾燥機, ガスコンロ付, 都市ガス, フローリング, CS, BS端子, オートロック, モニタ付インターホン, 防犯カメラ, バルコニー, エレベーター, 宅配BOX



物件種目	貸マンション
最寄駅	牛込柳町
間取タイプ	1K
賃料条件	賃料 72,500円
	礼金1ヶ月 敷金1ヶ月 保証金なし

物件所在地	東京都新宿区市谷柳町 4-1		
交通	都営大江戸線 牛込柳町 徒歩1分		
建物	建物名	トーチンフェニックス市谷柳町 101	
	構造・規模	SRC 10階建/1階部分	
	使用部分積	18.11㎡	
	間取内訳	洋室5	
築年月	2003年06月	契約期間	2年
管理費等	6,000円/月 共益費なし 雑費なし		
駐車場			
現況	空家	入居日	即時
設備	B・T別, 浴室乾燥機, ガスコンロ付, 都市ガス, フローリング, CS, BS端子, オートロック, モニタ付インターホン, 防犯カメラ, バルコニー, エレベーター, 宅配BOX		
保険等	要 2年15,000円		
備考	賃料引落手数料(月額)¥200(税抜) 鍵交換料¥20,000(税抜) 保険料 ¥15,000 駐車場:無駐輪場:有 バイク置き場:無 マンションタイプ光ファイバー対応 入居可能日は、変更となる場合がございます。更新料:新賃料1.5ヶ月 賃貸保証:加入要 全保連 初回保証料は【賃料+管理費】の50%です。※学生応援キャンペーン:学生の方は保証料無料!! 鍵交換代等:有 20,000円~ 利用駅1:都営大江戸線 若松河田 徒歩10分 利用駅2:都営新宿線 曙橋 徒歩11分		

この図面は物件情報の一部を抜粋して掲載しております。(現況優先)
付帯条件や別途料金等が発生する場合がありますのでご確認ください。

at home

infosheet 物件番号 10508250050



みずべや
水商売のお部屋

TEL 03-6279-2032
LINE ID 62792032
新宿区西新宿7-12-3小島ビル3F



みずべや
歌舞伎のお部屋

TEL 03-6205-5732
LINE ID 62792032
新宿区歌舞伎町1-8-3 良川ビル2F(あずま通り)



貸マンション

高田馬場駅

レガリアタワーレジデンス 403

間取り
ワンルーム

専有面積
20.52㎡

築年月
2007年08月



チェックポイント！

主要採光面：南向き、ペット相談(敷金+1ヶ月(償却2ヶ月))、分譲タイプ、B・T別、シャワー、浴室乾燥機、温水洗浄便座、2口コンロ、IHクッキングヒーター、システムキッチン、収納スペース、クローゼット、室内洗濯機置場、給湯、都市ガス、フローリング、エアコン、オートロック、モニタ付インターホン、ディンプルキー、バルコニー、エレベーター、宅配BOX



物件種目	貸マンション
最寄駅	高田馬場
間取りタイプ	ワンルーム
賃料	賃料 74,000円
貸付条件	礼金なし 敷金1ヶ月 保証金なし

物件所在地	東京都新宿区西早稲田3丁目20-3		
交通	東京メトロ東西線 高田馬場 徒歩8分		
建物	建物名	レガリアタワーレジデンス 403	
	構造・規模	SRC 15階建/4階部分	
	使用部分積	20.52㎡	
	間取り		
築年月	2007年08月	契約期間	2年
管理費等	10,000円/月		
駐車場			
現況	空家	入居日	即時
設備	B・T別シャワー、浴室乾燥機、温水洗浄便座、2口コンロ、IHクッキングヒーター、システムキッチン、収納スペース、クローゼット、室内洗濯機置場、給湯、都市ガス、フローリング、エアコン、オートロック、モニタ付インターホン、ディンプルキー、バルコニー、エレベーター、宅配BOX		
保険等	要 2年20,000円		
備考	更新料新賃料1ヶ月+5500円 賃貸保証：加入要 50%・80% 鍵交換代等：有 33,000円～ 利用駅1：JR山手線 高田馬場 徒歩12分 利用駅2：都電荒川線 面影橋 徒歩6分		

この図面は物件情報の一部を抜粋して掲載しております。(現況優先)
付帯条件や別途料金等が発生する場合がありますのでご確認ください。

at home

infosheet 物件番号 69713837015



新宿本店
みずべや
水商売のお部屋

TEL 03-6279-2032
LINE ID 62792032
新宿区西新宿7-12-3小島ビル3F



歌舞伎町
みずべや
歌舞伎のお部屋

TEL 03-6205-5732
LINE ID 62792032
新宿区歌舞伎町1-8-3 良川ビル2F(あずま通り)

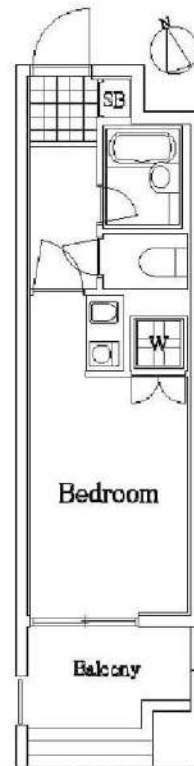


エスコート西早稲田

号室	賃料
603	77,000円

☆ウォシュレット・TVモニターホン☆

☆オートロック・宅配ボックス☆



図面が現状と異なる場合は現状優先とします。
更新料：新賃料の1.5ヶ月分

管理費	6,000円		
敷金	1ヶ月	礼金	1ヶ月
所在地	東京都新宿区 西早稲田1丁目11-4		
交通	都電荒川線 早稲田 徒歩4分 東京メトロ東西線 早稲田 徒歩8分 東京メトロ有楽町線 江戸川橋 徒歩9分		
構造	鉄骨鉄筋コンクリート(SRC造)10階建		
専有面積	20.77㎡	開口部方位	南西
総戸数	28戸	間取り	1R
築年月	2000/08	契約期間	2年
入居日	12月下旬 12/20退去		
設備等	都市ガス, 公共下水, オートロック, 宅配BOX, TVドアホン, 光ファイバー, BSアンテナ, CSアンテナ, 温水洗浄便座, 浴室乾燥機, B・T別, 洗濯機置き場室内, ガスコンロ, フローリング, エレベーター, バルコニー, エアコン, 角部屋, 2階以上の物件, 外国人相談		
備考	賃料引落手数料(月額)¥200(税抜) 鍵交換料¥20,000(税抜) 保険料 ¥15,000 駐 車 場: 無 駐 輪 場: 有 バ ン 置 場: 無 マンションタイプ光ファイバー対応 入居可能日は、変更となる場合がございます。		

■保証会社必須物件■

全保連利用の場合：初回保証料【賃料+管理費】の50%
G T N利用の場合：初回保証料【賃料+管理費】の75%
※学生特典：学生の方は初回保証料無料（適用条件有）

★★安心入居サポート付帯物件★★

弊社では夜間緊急センターと提携し24時間365日の
快適賃貸ライフをサポートします。

■インターネット申込 代理店取次サービスあり

■お引越業者（日本通運株式会社）紹介割引制度あり

●契約時必要書類

【契約者】住民票・顔写真付身分証・保険証
【連帯保証人】印鑑証明書・顔写真付身分証・保険証



新宿本店
みずべや
水商売のお部屋

TEL 03-6279-2032
LINE ID 62792032
新宿区西新宿7-12-3小島ビル3F



歌舞伎町
みずべや
歌舞伎のお部屋

TEL 03-6205-5732
LINE ID 62792032
新宿区歌舞伎町1-8-3 良川ビル2F(あずま通り)



分譲賃貸マンション

マリオン新宿河田



都営新宿線『曙橋』駅徒歩5分
 都営大江戸線『若松河田』駅徒歩8分
 都営大江戸線『牛込柳町』駅徒歩10分
 東京メトロ『四谷三丁目』駅徒歩10分
 東京メトロ『新宿御苑前』駅徒歩14分

【設備】

- オートロック
- エレベーター
- 宅配BOX
- TVモニター付
インターホン
- エアコン
- システムキッチン
(2口ガスグリル付)
- フローリング
- バストイレ別
- ウォシュレット
- 浴室乾燥機
- 収納
- 室内洗濯機置場
- 【別途契約】
- ◇自転車置場
(空きは要確認)
- ◇CATV
(ケーブルビジョン新宿)
- ◇KDDIひかりone
- ◇NTTフレッツ光

406号室
 19.22㎡
 10/18空き予定/入居相談



※建物内の設備、又は現況が図面と異なる場合は現況優先とさせていただきます。

物件種目	分譲賃貸マンション		
最寄駅	曙橋・若松河田		
間取	1K		
使用部面積	19.22㎡		
賃貸条件	79,000円		
	共益費	9,000円	
	敷金1ヶ月・礼金1ヶ月		
住所	東京都新宿区住吉町11-18		
交通	都営新宿線『曙橋』駅 徒歩5分		
	都営大江戸線『若松河田』駅 徒歩8分		
	都営大江戸線『牛込柳町』駅 徒歩10分		
建物名	マリオン新宿河田		
構造・規模	鉄筋コンクリート造 地上8階地下1階建		
築年数	2005年3月	契約期間	2年(更新可)
現況	10/18空き予定	入居日	相談
*更新料:新賃料の1ヶ月分 *解約予告:1ヶ月前 *火災保険加入:詳細はお問い合わせください。 *リウサポート24加入(かけつけサービス)2年間13,000円返金なし *鍵交換代:契約時18,000円+税 *原状回復費用(解約時)/清掃費用+実費 *必要書類【詳細はご確認下さい】 契約者:保険証、免許証 各表・裏 *保証会社要加入 ・セディナウェルスター保証 初回50%、初回引落時5,050円、月額1% ●学生契約可能(未成年の場合は、親申込)			



TEL 03-6279-2032
 LINE ID 62792032
 水商売のお部屋

TEL 03-6279-2032
 LINE ID 62792032
 新宿区西新宿7-12-3小島ビル3F



TEL 03-6205-5732
 LINE ID 62792032
 歌舞伎のお部屋

TEL 03-6205-5732
 LINE ID 62792032
 新宿区歌舞伎町1-8-3良川ビル2F(あずま通り)



グランヴァン東中野Ⅲ

号室	賃料
202	82,500円

内見可 ★大きなシューズボックスが魅力(^o^)/★
 ※保証会社加入必須※ ▼図面左側下部を参照下さい▼



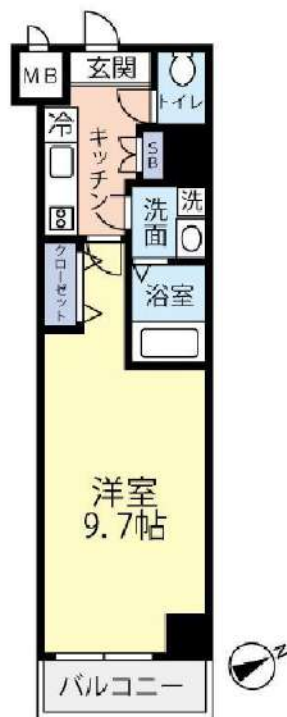
1K(洋室9.7帖) ★キッチンにはグリルが付いています★
 Bタイプ(バルコニー2.8㎡)
 ●インターネット(ファイバー・ビット)対応
 ※ネット環境やBS・CS受信状況は建物管理会社へ※

- ◆必要書類◆
 【審査時】
 ・身分証明書の写し
 ・収入証明書(源泉徴収票または直近の給与明細3ヶ月分など)
 【契約時】
 ・借主様
 「顔写真付身分証明証」または「身分証明証+顔写真」

※審査時に別途書類をご提出頂く場合がございます。
 ※弊社指定住宅総合保険加入必須※

- ◆保証会社必須◆
 【G.Vあんしん保証】(エポスカード払い又は、口座振替)
 ・ベーシック2プラン(連帯保証人不要)
 ・月額総賃料の50%(以降総家賃の1.5%/月)
 ※キャンパスプラン初回15,000円(以降総賃料の1.5%/月)

★★敷金ゼロキャンペーン実施中★★
 クラウド収納サービスがお得に利用できちゃいます♪
 2020/10/1~2020/10/31申込まで
 ◆ルームクリーニング代は退去時のお支払になります◆



図面が現状と異なる場合は現状優先とします。
 更新料: 新賃料の1.5ヶ月分

管理費	15,000円		
敷金	0ヶ月	礼金	1ヶ月
所在地	東京都新宿区 北新宿4丁目28-15		
交通	JR中央・総武線 東中野 徒歩7分 東京メトロ東西線 落合 徒歩10分 JR中央・総武線 大久保 徒歩14分		
構造	鉄筋コンクリート(RC造) 9階建		
専有面積	28.7㎡	開口部方位	南東
総戸数	48戸	間取り	1K
築年月	2004/03	契約期間	2年
入居日	即		
設備等	都市ガス、公共下水、2人入居可、防犯カメラ、モニタ付オートロック、オートロック、宅配BOX、エレベーター、敷地内ごみ置き場、BSアンテナ、CSアンテナ、シリンダーキー(ディンプル)、エアコン、システムキッチン、グリル、コンロ2口、ガスコンロ、浴室乾燥機、独立洗面台、洗面台、各居室照明、ダウンライト、ビクターレール、全室フローリング、フローリング、地デジ対応、学生相談、B・T別、洗濯機置き場室内、2階以上の物件、バルコニー、収納、下駄箱、インターネット接続可、外壁タイル、当社管理物件、洗面所にドア、給湯、マルチメディアコンセント		
備考	※入居可能日はあくまで予定です※ ※1年未満の解約の場合、違約金1ヶ月 ※2年未満の解約の場合、違約金0.5ヶ月 ※クリーニング費用(退去時): 25,000円(税抜) ◆契約時諸費用◆ GV料+24(2年): 15,000円(税抜) 鍵交換料: 30,000円(税抜) 保険料: 18,000円 2年 解約予告: 45ヶ月前		



みずばや
水商売のお部屋

TEL 03-6279-2032
 LINE ID 62792032
 新宿区西新宿7-12-3小島ビル3F



みずばや
歌舞伎のお部屋

TEL 03-6205-5732
 LINE ID 62792032
 新宿区歌舞伎町1-8-3 良川ビル2F(あずま通り)



分譲賃貸マンション

都営大江戸線
「若松河田」駅徒歩4分

《ドルチェ東新宿》1402号室

【物件概要】
所在地 東京都新宿区若松町15-7
構造規模 鉄筋コンクリート造14階建 築屋1階
専有面積 54.88㎡
築年月/平成19年8月

【賃貸条件】

賃料
225,000円

共益費:10,000円
礼金:1ヶ月
敷金:1ヶ月

更新料:新賃料の1.5ヶ月分
更新事務手数料:22,000円

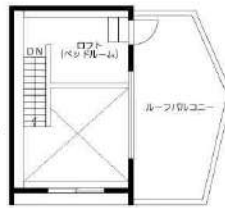
(内消費税2,000円)

解約予告:2ヶ月前

現況:空室

引渡日:相談

【その他条件】
※家財保険加入義務有 ※鍵交換代:20,350円(内消費税1,850円)
※事務手数料:11,000円(内消費税1,000円)
※保証会社加入義務有(更新事務手数料10,000円/年)
※賃貸保証総賃料の50%～
※24時間安心サポート加入義務有(2年間)16,500円(内消費税1,500円)
※ペット不可 ※事務所使用不可



分譲賃貸マンション

東京メトロ東西線
「神楽坂」駅徒歩6分
早稲田駅徒歩8分
江戸川橋駅徒歩10分
都営大江戸線
「牛込柳町」駅徒歩10分

《ルフレ プレミアム神楽坂》702号室

【物件概要】
所在地 東京都新宿区横町72-8
構造規模 鉄筋コンクリート造12階建
専有面積 25.65㎡
築年月/平成30年8月

【賃貸条件】

賃料
114,000円

共益費:8,000円
礼金:1ヶ月
敷金:1ヶ月

更新料:新賃料の1.5ヶ月分
更新事務手数料:22,000円

(内消費税2,000円)

解約予告:2ヶ月前

現況:空室

引渡日:即日

【その他条件】
※家財保険加入義務有 ※鍵交換代:20,350円(内消費税1,850円)
※事務手数料:11,000円(内消費税1,000円)
※保証会社加入義務有(更新事務手数料10,000円/年)
※賃貸保証総賃料の50%～
※24時間安心サポート加入義務有(2年間)16,500円(内消費税1,500円)
※ペット不可 ※事務所使用不可



分譲賃貸マンション

京王線の都立家政
「代方」駅徒歩15分
大田南橋駅徒歩12分
前橋駅徒歩15分
永福町駅徒歩14分
京王バス「八幡通り」バス停徒歩11分

《アイル プレミアム笹塚ウエスト》501号室

【物件概要】
所在地 東京都杉並区和泉2-39-16
構造規模 鉄筋コンクリート造5階建
専有面積 25.81㎡
築年月/令和元年10月

【賃貸条件】

賃料
107,000円

共益費:8,000円
礼金:1ヶ月
敷金:1ヶ月

更新料:新賃料の1.5ヶ月分
更新事務手数料:22,000円

(内消費税2,000円)

解約予告:2ヶ月前

現況:空室

引渡日:即日

【その他条件】
※家財保険加入義務有 ※鍵交換代:20,350円(内消費税1,850円)
※事務手数料:11,000円(内消費税1,000円)
※保証会社加入義務有(更新事務手数料10,000円/年)
※賃貸保証総賃料の50%～
※24時間安心サポート加入義務有(2年間)16,500円(内消費税1,500円)
※ペット不可 ※事務所使用不可



分譲賃貸マンション

東京メトロ丸ノ内線
「西新宿」駅徒歩8分
J R 総武線
「大久保」駅徒歩7分

《アイル新宿》206号室

【物件概要】
所在地 東京都新宿区北新宿1-23-22
構造規模 鉄筋コンクリート造4階建
専有面積 25.65㎡
築年月/平成25年8月

【賃貸条件】

賃料
102,000円

共益費:8,000円
礼金:1ヶ月
敷金:1ヶ月

更新料:新賃料の1.5ヶ月分
更新事務手数料:22,000円

(内消費税2,000円)

解約予告:2ヶ月前

現況:空室

引渡日:相談

【その他条件】
※家財保険加入義務有 ※鍵交換代:20,350円(内消費税1,850円)
※事務手数料:11,000円(内消費税1,000円)
※保証会社加入義務有(更新事務手数料10,000円/年)
※賃貸保証総賃料の50%～
※24時間安心サポート加入義務有(2年間)16,500円(内消費税1,500円)
※ペット不可 ※事務所使用不可



分譲賃貸マンション

西武新宿線
「都立家政」駅徒歩6分

《ルフレ中野》303号室

【物件概要】
所在地 東京都中野区鷺宮2-5-6
構造規模 鉄筋コンクリート造7階建
専有面積 25.97㎡
築年月/平成30年3月

【賃貸条件】

賃料
83,000円

共益費:8,000円
礼金:1ヶ月
敷金:1ヶ月

更新料:新賃料の1.5ヶ月分
更新事務手数料:22,000円

(内消費税2,000円)

解約予告:2ヶ月前

現況:空室

引渡日:相談

【その他条件】
※家財保険加入義務有 ※鍵交換代:20,350円(内消費税1,850円)
※事務手数料:11,000円(内消費税1,000円)
※保証会社加入義務有(更新事務手数料10,000円/年)
※賃貸保証総賃料の50%～
※24時間安心サポート加入義務有(2年間)16,500円(内消費税1,500円)
※ペット不可 ※事務所使用不可



※図面と現況が異なる場合は現況を優先と致します。

at home

不動産会社間専用図面

図面コード:6111012

物件番号 06500276-1



水商売のお部屋

TEL 03-6279-2032
LINE ID 62792032
新宿区西新宿7-12-3小島ビル3F



歌舞伎のお部屋

TEL 03-6205-5732
LINE ID 62792032
新宿区歌舞伎町1-8-3 良川ビル2F(あずま通り)



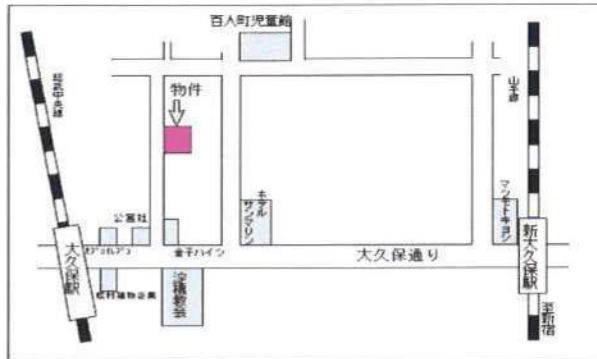
HIKARI III

1-C号室

敷・礼なし!!

- ☆交通至便・美室!!
- ☆玄関前門扉付
- ☆バス・トイレ・洗面別
- ☆室内洗濯機置場
- ☆ガス・ミニキッチン
- ☆外国籍・2人・水商売相談
- ☆保証会社契約要
- ☆事務所可(敷金1ヵ月要)

(注) 民泊使用不可



■ 図面と現況が相違する場合は現況優先とさせていただきます。

ぜひご覧ください!!
バス・トイレ・洗面が
別々で、とても綺麗な
お部屋です!



実際は左右反転となります

物件種目	賃貸マンション		
最寄駅	大久保駅		
間取りタイプ	1K		
賃貸条件	賃料	85,000 円	
	敷金	0 ヶ月	礼金 0 ヶ月
物件所在地	新宿区百人町2-20-12		
交通	総武中央線 大久保	徒歩	3分
	山手線 新大久保	徒歩	4分
建物	建物名	HIKARI III(ヒカリ・スリー)	
	構造・規模	鉄骨造	3階建 1階部分
	使用部分積	23.36 m ²	バルコニー m ²
	間取内訳		
築年月	平成 21 年 12 月	契約期間	2年
管理費等	2,000 円/月		円/月
駐車場		駐車賃料	円/月
現況	空	入居日	即時
本体設備	電気 上・下水道 都市ガス		
各戸設備	エアコン フローリング ガスミニキッチン		
備考	更新:新賃料の1ヶ月		解約予告1ヶ月前
	火災保険加入 (注)部屋清掃代として契約時に54000円を頂きます。		
会員番号		物件番号	



みずべや
水商売のお部屋

TEL 03-6279-2032
LINE ID 62792032
新宿区西新宿7-12-3小島ビル3F



みずべや
歌舞伎のお部屋

TEL 03-6205-5732
LINE ID 62792032
新宿区歌舞伎町1-8-3 良川ビル2F(あずま通り)



FOR RENT

西武新宿線 《 下落合 》 駅徒歩 8 分

- ◇ エアコン設置
- ◇ エレベーター
- ◇ TVモニター付オートロック
- ◇ 宅配ボックス
- ◇ システム2口ガスキッチン
- ◇ ウォシュレット
- ◇ 独立洗面台
- ◇ バス・トイレ別
- ◇ 室内洗濯機置場
- ◇ 保証会社利用可
- ◇ 床：フローリング
- ◇ バイク駐輪：月額3,000円
- ◇ 駐輪場：月額200円（ステッカー発行）

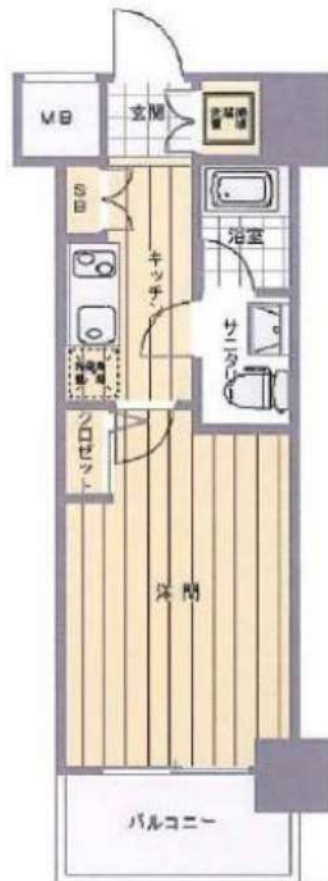
※ ネット環境・駐輪場の使用方法等は建物管理にご確認ください。
日本ハウズイング 03-3341-9245

保証会社利用時

- オリコ
 - 初回50%
 - 月額1%
 - 年額なし
- アーク賃貸
 - 初回40%
 - 月額なし
 - 年額10,000円
- GTN
 - 初回60%+2,000円
 - 月額1,000円



※居室内に照明が残っている場合がございます。残置物扱いとなります。



※ 図面と現況が異なる場合は、現況優先とします。

その他交通	山手線「高田馬場」駅徒歩10分		
間取	1K	23.49	m ²
賃料条件	月額	87,000 円	
	保証金 1 ヶ月	礼金 1 ヶ月	
管理費	月額	6,000 円	
建物	ジェノヴィア高田馬場 902 号室		
所在地	東京都新宿区高田馬場3-36-1		
構造	鉄筋コンクリート造	12 階建	
築年数	平成 21 年	5 月	
現況	空室		
その他	更新料	新賃料1ヶ月分	駐輪場 有
	契約期間	2年	駐車場 -
	更新時別途事務手数料（1万円+税）		
必要書類	顔写真付身分証明書+保険証or学生証（申込時） 入居者住民票（原本1通・契約時） 連帯保証人の印鑑証明（原本1通・契約時）		
備考	保証金解約時償却（内装費に充当） 解約2カ月前通知（書面にて通知）		
	住宅総合保険	18,000円	2年間
	鍵交換（U9・ピン・ダブル）	17,000円～	税別

貸マンション

曙橋駅

メインステージ市ヶ谷曙橋(メインステージイチガヤアケボノバス) 0901

間取り
1K

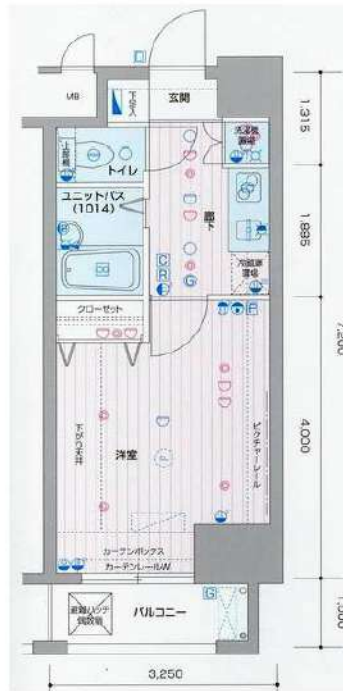
専有面積
23.40㎡

築年月
2004年02月



チェックポイント!

バイク置場有,駐輪場有,主要採光面:南東向き,外観タイル張り,常時ゴミ出し可能,分譲タイプ,角部屋,24時間換気システム,B・T別,浴室乾燥機,トイレ,洗面台,ガスコンロ付,2口コンロ,システムキッチン,クローゼット,シューズボックス,照明器具,人感センサー付照明,室内洗濯機置場,洗濯機置場,給湯,都市ガス,フローリング,全居室フローリング,エアコン,B S端子,CATV,インターネット使用料無料,オートロック,モニタ付オートロック,モニタ付インターホン,ディンプルキー,24時間セキュリティ,バルコニー,エレベーター,宅配BOX



物件種目	貸マンション
最寄駅	曙橋
間取タイプ	1K
賃貸条件	賃料 92,000円
	礼金なし 敷金なし 保証金なし

物件所在地	東京都新宿区市谷仲之町 4-4-4		
交通	都営新宿線 曙橋 徒歩4分		
建物	建物名	メインステージ市ヶ谷曙橋(メインステージイチガヤアケボノバス) 0901	
	構造・規模	SRC 12階建/9階部分	
	使用部分積	23.40㎡	
	間取内訳		
築年月	2004年02月	契約期間	2年
管理費等	12,000円/月 共益費なし 雑費なし		
駐車場			
現況	空家	入居日	即時
設備	B・T別,浴室乾燥機,トイレ,洗面台,ガスコンロ付,2口コンロ,システムキッチン,クローゼット,シューズボックス,照明器具,人感センサー付照明,室内洗濯機置場,洗濯機置場,給湯,都市ガス,フローリング,全居室フローリング,エアコン,B S端子,CATV,インターネット使用料無料,オートロ...		
保険等	要 2年15,000円		
備考	引越業者当社指定保証会社必須退去時要清掃代解約予告50日前ネット込(ギガプライズ) ルームクリーニング費用:49,500円 退去時鍵交換費用:22,000円 AMLクラブサポート費用:16,500円 更新料:新賃料1.5ヶ月 賃貸保証:加入要家賃総額の50%~ 利用駅1:都営大江戸線 牛込柳町 徒歩6分 利用駅2:東京メトロ丸の内線 四谷三丁目 徒歩12分		

この図面は物件情報の一部を抜粋して掲載しております。(現況優先)
付帯条件や別途料金等が発生する場合がありますのでご確認ください。

at home

infosheet 物件番号 10624534019



新宿本店
みずばや
水商売のお部屋

TEL 03-6279-2032
LINE ID 62792032
新宿区西新宿7-12-3小島ビル3F



歌舞伎町
みずばや
歌舞伎のお部屋

TEL 03-6205-5732
LINE ID 62792032
新宿区歌舞伎町1-8-3 良川ビル2F(あずま通り)



ZOOM北新宿 407

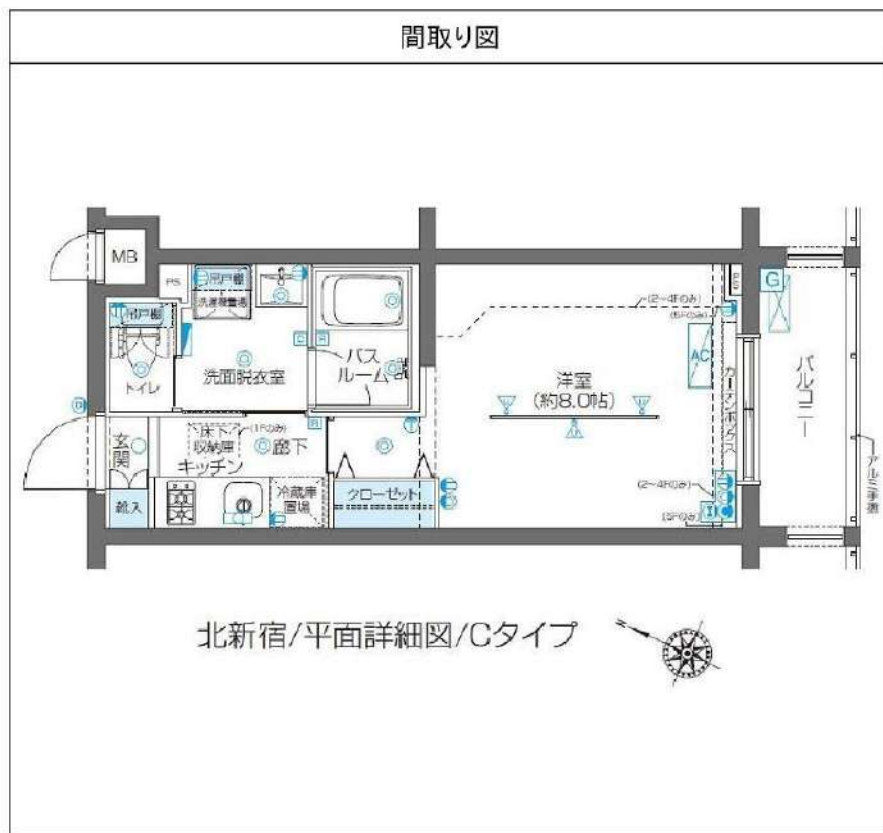
間取り	賃料	管理費等
1K	113,000円	10,000円

敷金/保証金	113,000円	礼金/権利金	113,000円
敷引/償却金		更新料	1ヶ月(新賃料)
その他費用	<small>【一時金】鍵交換費用(税別):20,000円 【月次費用】家財保険+付帯サービス(税別):1,400円 (備考) ■契約時:当月分+翌月分の賃料・管理費をお支払い頂きます。 ■ペット飼育時:敷金1ヶ月追加(別途飼育細則参照・要申請書) ■解約時:ルームクリーニング費用及び借主負担分の原状回復費用をお支払い頂きます</small>		
物件種別	マンション		
物件所在地	東京都新宿区北新宿1丁目6-15		
交通	中央・総武線各停 大久保駅 徒歩4分 山手線 新大久保駅 徒歩8分 東京メトロ丸ノ内線 西新宿駅 徒歩10分		
間取り詳細	4階:洋室 8.00畳		
構造	鉄筋コンクリート 4階 / 5階建		
面積	25.41㎡	向き	南東
築年月	2014年8月27日	契約期間	普通借家契約 2年
駐車場		入居時期	2020年11月下旬
設備	2口ガス バストイレ別 独立洗面台 脱衣室 浴室換気乾燥機 追焚 温水洗浄便座 エアコン		
入居諸条件	ペット可		
損害保険			
保証会社	必須 初回保証料=合計賃料×50%(法人50%)、月額保証料=合計賃料×1%		
備考	■民泊利用不可 ■自転車:月額500円 バイク:月額2,000円(契約時2年間一括払い※台数要確認) ■部屋タイプ:C ※内装は入居までに変更となる場合がございます		

外観



その他



※図面と異なる場合は現況を優先となります。

物件番号: t0013715



みずいばや
水商売のお部屋

TEL 03-6279-2032
LINE ID 62792032
新宿区西新宿7-12-3小島ビル3F



みずいばや
歌舞伎のお部屋

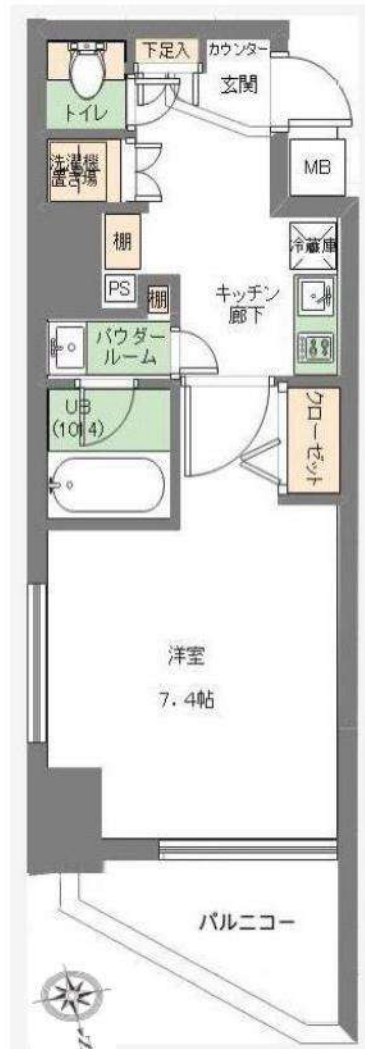
TEL 03-6205-5732
LINE ID 62792032
新宿区歌舞伎町1-8-3 良川ビル2F(あずま通り)



高級賃貸マンション

ジェノヴィア新宿御苑greenveil 1201号室

交通	東京メトロ丸の内線【新宿御苑前】駅 徒歩5分			
	東京メトロ副都心線【新宿三丁目】駅 徒歩10分			
	東京メトロ丸の内線【四谷三丁目】駅 徒歩8分			
物件概要	居住表示	東京都新宿区四谷4-30-21		
	構造	鉄筋コンクリート造地上14階建		
	築年月	2014年9月		
	面積	25.81㎡	1K	
契約条件	礼金	1ヶ月	敷金	1ヶ月
	期間	2年・普通賃貸借契約		
	更新料	新賃料の1ヶ月分		
	家財保険	別途加入必須・¥15,000(税込・2年間)		
備考	・入居日 即入居可			
	・鍵交換費用¥33,000(税込)			
	・保証会社利用必須・月額家賃合計金額の50%~			
	・緊急連絡先必要・年間保証委託料1年ごと1万円			
	・24時間安心サポート ¥16,500			
	・ペット飼育可 敷金+1ヶ月			
設備	・建物管理 株式会社ゴッドコム			
	フローリング・エアコン・自転車置き場			
	浴室乾燥機・クローゼット・24時間換気システム			
	カラーTVモニター付きインターホン・ウォシュレット			
	室内洗濯機置き場・オートロック・防犯カメラ			
	24時間ゴミ出す可・宅配ボックス・角部屋			



賃料 115,000 円
管理費 10,000 円



・図面と現状が相違する場合は現状優先とします。

・水商売・応相談(保証金1ヶ月・契約時償却)



みずばや
水商売のお部屋

TEL 03-6279-2032
LINE ID 62792032
新宿区西新宿7-12-3小島ビル3F



みずばや
歌舞伎のお部屋

TEL 03-6205-5732
LINE ID 62792032
新宿区歌舞伎町1-8-3 良川ビル2F(あずま通り)



トーシンフェニックス落合駅前 602

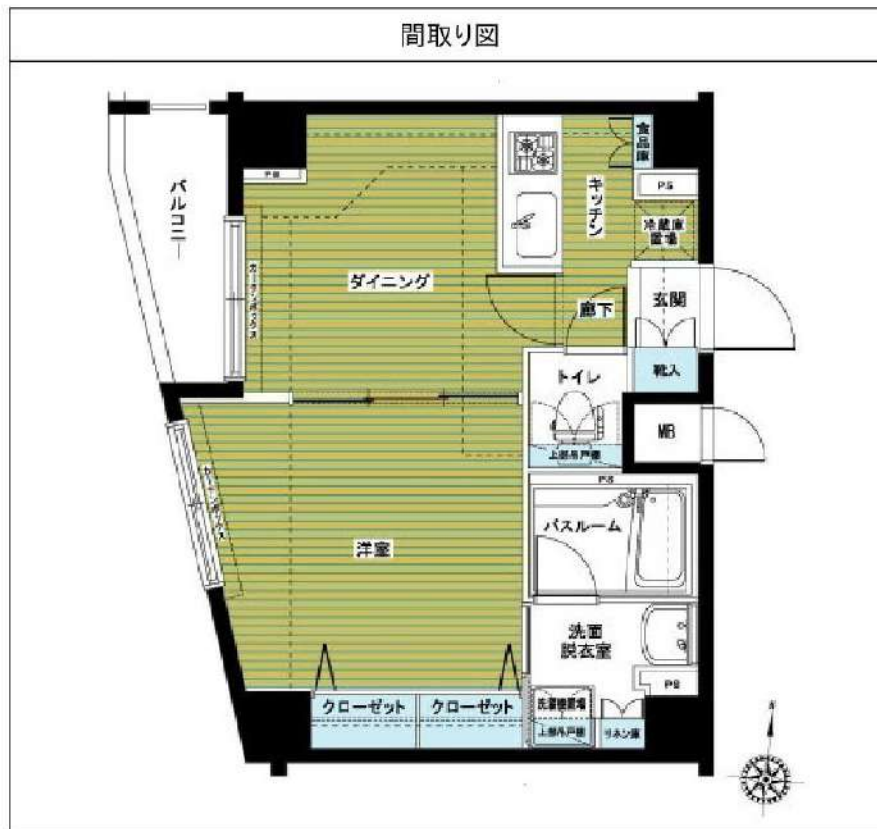
間取り	賃料	管理費等
1DK	122,000円	8,000円

敷金/保証金	122,000円	礼金/権利金	122,000円
敷引/償却金		更新料	1ヶ月(新賃料)
その他費用	<small>一時金)鍵交換費用(税別):20,000円 月次費用)家財保険+付帯サービス(税別):1,400円 (備考)■契約時:当月分+翌月分の賃料・管理費をお支払い頂きます ■解約時:ルームクリーニング費用及び借主負担分の原状回復費用をお支払い頂きます</small>		
物件種別	マンション		
物件所在地	東京都新宿区上落合3丁目9-2		
交通	東京メトロ東西線 落合駅 徒歩1分 都営大江戸線 中井駅 徒歩6分 都営大江戸線 東中野駅 徒歩6分		
間取り詳細	6階: 洋室 6.10畳, DK 5.50畳		
構造	鉄筋コンクリート 6階 / 9階建		
面積	32.66㎡	向き	西
築年月	2004年10月20日	契約期間	普通借家契約 2年
駐車場		入居時期	即入居
設備	2口ガス バストイレ別 独立洗面台 脱衣室 浴室換気乾燥機 追焚 温水洗浄便座 エアコン		
入居諸条件	二人入居相談		
損害保険			
保証会社	必須 初回保証料=合計賃料×50%(法人50%)、月額保証料=合計賃料×1%		
備考	■民泊利用不可 ■自転車:月額500円(契約時2年間一括払い※台数要確認) ■部屋タイプ:L		

外観



その他



※図面と異なる場合は現況を優先となります。

物件番号: t0005822



みずべや
水商売のお部屋

TEL 03-6279-2032
LINE ID 62792032
新宿区西新宿7-12-3小島ビル3F



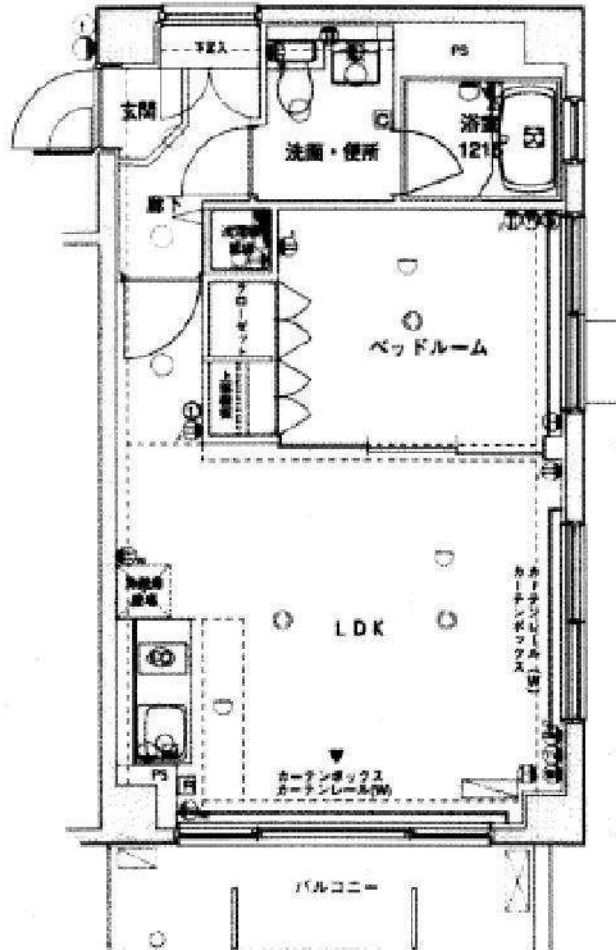
みずべや
歌舞伎のお部屋

TEL 03-6205-5732
LINE ID 62792032
新宿区歌舞伎町1-8-3 良川ビル2F(あずま通り)



ブライズ中野中央

分譲賃貸マンション



※図面と現況が異なる場合は現況を優先するものとします。

賃料	125,000		
管理費	12,000		
敷金	0ヶ月	礼金	1ヶ月
所在地	東京都中野区中央5-19-11		
交通	東京メトロ丸ノ内線『東高円寺』駅 徒歩6分 東京メトロ丸ノ内線『新中野』駅 徒歩7分 JR中央・総武線『中野』駅 徒歩12分		
間取り	1LDK	401号室	
専有面積	42.22㎡		
構造	鉄筋コンクリート造 5階建		
	2006年3月	入居日	11月下旬予定
駐車場	敷地内有 (詳細は建物管理会社へ連絡)		
駐輪場	敷地内有 (詳細は建物管理会社へ連絡)		
設備	システムキッチン 2口ガスコンロ TVモニター付インターフォン エアコン (1台) 室内洗濯機置場 クローゼット 下足入れ 独立洗面台 バルコニー		
共用部分	オートロック エレベーター 防犯カメラ 宅配BOX メールBOX 敷地内ゴミ置場有 CATV対応 (有料有り)		
保証会社	保証会社：J RAG (初回50%・振替手数料) Jリース (初回50%・月額1,000円) エポス (初回50%・月額総賃料1.3%)		
別途費用	家財保険22,000円 (2年) 鍵交換代35,000円 (税別) 契約事務手数料10,000円 (税別) 室内抗菌代12,000円 (税別) Vサボ24 初回15,000円/月額500円 (税別/2年) 短期解約違約金有		
建物管理	株式会社ワークス合人社		



みずべや
水商売のお部屋

TEL 03-6279-2032
LINE ID 62792032
新宿区西新宿7-12-3小島ビル3F



みずべや
歌舞伎のお部屋

TEL 03-6205-5732
LINE ID 62792032
新宿区歌舞伎町1-8-3 良川ビル2F (あずま通り)



ZESTY幡ヶ谷

号室	賃料
0103	128,000円

■敷金無し！礼金無し！フリーレント1ヶ月！！



- ◆外観コンクリート打ちっ放し
- ◆TVモニター付オートロックシステム
- ◆メールBOX ◆宅配BOX
- ◆共用部防犯カメラ ◆敷地内ゴミ置場
- ◆ディンプルキー ◆ドアガード
- ◆ガスキッチン2口 ◆ドアガード ◆クローゼット
- ◆フローリング ◆エアコン
- ◆バス・トイレ別 ◆温水洗浄便座
- ◆コンクリート素地のアクセントウォール
- ◆お洒落なライティングレール
- ◆スタイリッシュな洗面台 (ミラーキャビネット)
- ◆ワイドスイッチ ◆クローゼット
- ◆浴室換気乾燥機
- ◆インターネット対応 (別途契約)
- ◆駐輪場あり (初回登録料: 3,300円)

【申込審査時に必要書類】

個人：顔写真身分証明 源泉徴収票等
 法人：会社概要 会社謄本 決算書 入居者身分証
 ※その他必要に応じて請求させていただきます。

図面が現状と異なる場合は現状優先とします。
 更新料：新賃料の1ヶ月分

管理費	5,000円		
敷金	0ヶ月	礼金	0ヶ月
所在地	東京都渋谷区 本町6丁目29-7		
交通	京王線 幡ヶ谷 徒歩7分		
構造	鉄筋コンクリート(RC造) 4階建		
専有面積	30.5㎡	開口部方位	南西
総戸数	31戸	間取り	1LDK
築年月	2007/02	契約期間	2年
入居日	11/07		
設備等	都市ガス, 宅配BOX, B・T別, 浴室乾燥機, 洗濯機置き場室内, ガスコンロ, コンロ2口, フローリング, エアコン, 防犯カメラ, 温水洗浄便座, 洗面台, 収納, インターネット接続可, 外装コンクリート打, 敷地内ゴミ置き場		
備考	保証会社及び火災保険に加入必須 ・74・7540プラは火災保険費用含む(月額4.25%+700円) ・76・77・78(初回40%+次年度以降1万円)は別途火災保険費用 入居時に鍵交換費用(16,500円(税込))を負担頂きます ※フリーレント利用時、1年未満の解約時に違約金あり (違約金はフリーレントの期間相当額になります) 解約予告：2ヶ月前 更新料：新賃料の1ヶ月 ※入居日は変更になる場合がございます。		

物件コード 51041_103



みずべや
水商売のお部屋

TEL 03-6279-2032
LINE ID 62792032
新宿区西新宿7-12-3小島ビル3F



みずべや
歌舞伎のお部屋

TEL 03-6205-5732
LINE ID 62792032
新宿区歌舞伎町1-8-3 良川ビル2F(あずま通り)

貸マンション

曙橋駅

ZESTY曙橋 0403

間取り
1DK

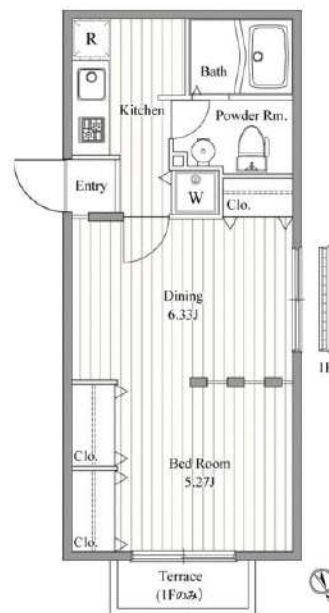
専有面積
33.44㎡

築年月
2006年08月



チェックポイント！

フリーレント：2ヶ月(※フリーレント利用時、1年未満の解約時に)、主要採光面：北東向き、最上階、B・T別、洗面台、ガスコンロ可、収納スペース、室内洗濯機置場、都市ガス、フローリング、エアコン、CATV、モニタ付オートロック



物件種目	貸マンション
最寄駅	曙橋
間取タイプ	1DK
賃貸条件	賃料 138,000円
	礼金なし 敷金なし 保証金なし

物件所在地	東京都新宿区富久町		
交通	都営新宿線 曙橋 徒歩5分		
建物	建物名	ZESTY曙橋 0403	
	構造・規模	RC 4階建/4階部分	
	使用部分積	33.44㎡	
	間取内訳	D6.33 洋5.27	
築年月	2006年08月	契約期間	2年
管理費等	なし 共益費5,000円/月 雑費なし		
駐車場	なし		
現況	空家	入居日	即時
設備	B・T別、洗面台、ガスコンロ可、収納スペース、室内洗濯機置場、都市ガス、フローリング、エアコン、CATV、モニタ付オートロック		
保険等	要 2年22,000円		
備考	■打放しコンクリートがお洒落なマンション 更新料：新賃料1ヶ月 賃貸保証：加入要 ROOM iD アイ・シンクレントも利用可 利用駅1：東京メトロ丸ノ内線 四谷三丁目 徒歩9分 利用駅2：都営大江戸線 若松河田 徒歩13分		

この図面は物件情報の一部を抜粋して掲載しております。(現況優先)
付帯条件や別途料金等が発生する場合がありますのでご確認ください。

at home

infosheet 物件番号 10715158002

新宿本店
みずべや
 水商売のお部屋
 TEL 03-6279-2032
 LINE ID 62792032
 新宿区西新宿7-12-3小島ビル3F

歌舞伎町
みずべや
 歌舞伎のお部屋
 TEL 03-6205-5732
 LINE ID 62792032
 新宿区歌舞伎町1-8-3 良川ビル2F(あずま通り)