

ドルチェ銀座東・壱番館 301号室

物件概要

- ◆所在地 : 東京都中央区入船1-7-8
- ◆構造 : 鉄骨鉄筋コンクリート造 地上12階建
- ◆築年月 : 平成16年1月
- ◆専有面積 : 22.11㎡
- ◆バルコニー面積 : 2.95㎡
- ◆間取り : 1R
- ◆用途 : 住居専用
- ◆総戸数 : 31戸

募集概要

- ◆敷金 : 1ヶ月 ◆礼金 : 1ヶ月
- ◆更新料 : 1.5ヶ月分
- ◆更新手数料: 21,600円 (内消費税1,600円)
- ◆解約予告 : 2ヶ月前
- ◆入居日 : 相談

その他条件

- ※ 事務手数料: 10,800円(内消費税800円)
- ※ 当社指定家財保険加入義務有(新規・更新): 15,400円~(2年間)
- ※ 鍵交換費用: 19,980円(内消費税1,480円)
- ※ 保証会社加入義務有(更新事務手数料10,000円/年)
- ※ ペットの飼育は不可

賃料

86,000円

共益費

8,000円

※ 図面と現況が異なる場合は現況を優先と致します。

分譲賃貸マンション

全タイプ角部屋



東京メトロ日比谷線・JR京葉線

「八丁堀」駅徒歩3分

東京メトロ有楽町線「新富町」駅徒歩6分

都営浅草線「宝町」永輝徒歩7分

東京メトロ東西線「茅場町」駅徒歩8分

東京メトロ銀座線「京橋」駅徒歩9分

6路線5駅
利用可

- ◆オートロック
- ◆宅配ロッカー
- ◆モニター付インターホン
- ◆フローリング
- ◆浴室乾燥機
- ◆システムキッチン
- ◆シューズボックス
- ◆クローゼット
- ◆室内洗濯機置場
- ◆シャワートイレ





みずばや
水商売のお部屋

TEL 03-6279-2032
LINE ID 62792032
新宿区西新宿7-12-3小島ビル3F



みずばや
歌舞伎のお部屋

TEL 03-6205-5732
LINE ID 62792032
新宿区歌舞伎町1-8-3 良川ビル2F(あずま通り)





2路線徒歩圏内☆ペット飼育できます！

1K	専有面積	25.60㎡
賃料	87,000円	
管理費	10,000円	
礼金	1ヶ月	敷金 1ヶ月
入居時期	予定 2018年12月17日	

◆アクセス 東京メトロ半蔵門線「住吉（東京）」駅徒歩 8分

都営新宿線「住吉（東京）」駅徒歩8分 都営新宿線「菊川（東京）」駅徒歩15分

◆物件概要

- ・住所/東京都江東区扇橋2丁目 7-12
- ・構造/鉄筋コンクリート造地上階数9階
- ・築年数/2014年9月
- ・駐車場/要問い合わせ・駐輪場/設備有・バイク置き場/設備有 ※設備有の場合は要問い合わせ
- ・向き/南東
- ・契約期間/普通借家契約 2年
- ・更新料/新賃料の 1.5 ヶ月+更新事務手数料10,000円(別途税)

◆初期費用

- ①初回保証委託料/①オリコフォレントインシュア 50%②エボス 50%③ジェイリース 100%の順番で審査。収納手数料月額300円+税。継続保証委託料10,000円~/年。
- ②損害保険/有り 火災保険 24ヶ月 23,000円
- ③当月分日割賃料
- ④翌月分賃料
- ⑤その他費用/安心入居サポート:16200円 退去時ル・クリ・リング 費用(別途税):36000円 鍵交換費用(必須・税別):20000円

◆入居諸条件

ペット(可)、ルームシェア(相談)、外国人入居(相談)、学生専用(可)、楽器使用(相談)、高齢者(相談)、子供(不可)、事務所(不可)、性別(不問)、単身(可)、二人入居(相談)、法人(可)

◆設備

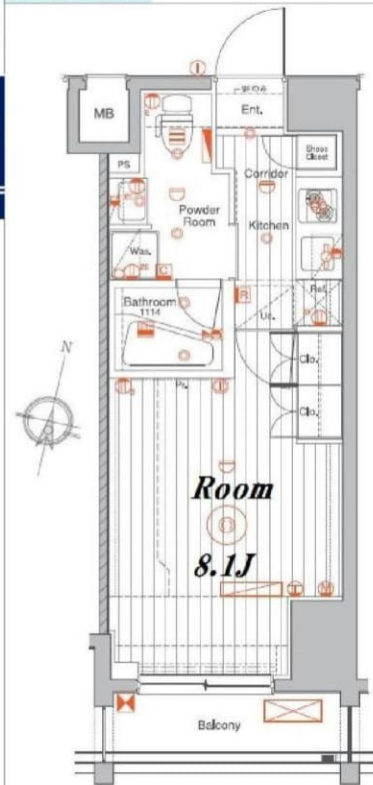
2F以上、オートロック、ダブルティンブルキー、ダブルロック、ティンブルキー、モニタ付オートロック、デザイナーズ、外壁タイル張り、防犯カメラ、メールボックス、24時間換気システム、2ロコンロ、B.S、C.S、インターホン、エアコン、ガス給湯、クローゼット、システムキッチン、シャワー、シューズボックス、バス・トイレ別、フローリング、マルチメディアコンセント、ユニットバス、温水洗浄便座、高速ネット対応、室内洗濯機置場、人感照明センサー、洗面化粧台、洗面所独立、洗面台、浴室乾燥、24時間ゴミ出し可、エレベーター、宅配BOX、敷地内ゴミ置き場

◆備考

短期解約違約金あり(1年未満解約賃料+管理費1ヶ月分)
2ヶ月前解約予告
先行申込可(先行契約不可)
法人契約の場合:礼金1か月追加で法人規定ご相談可能です。
ペット飼育可能(犬または猫2匹まで)飼育の際は1匹につき敷金1ヶ月追加、退去時償却
楽器使用相談可:ただし消音機能付き・ほかの居住者よりクレームがあった場合即時使用中止

◆周辺施設

- ・ライ 深川猿江店・・・349m
- ・深川警察署 千田交番・・・399m
- ・江東千田郵便局・・・278m
- ・セゾン/江東扇橋2丁目店・・・132m



※図面と異なる場合は現況を優先となります。

※図面作成時データの為、現状とは異なる場合がございます。

メイクスデザイン住吉アジュールコート 504

賃貸マンション



みずべや
水商売のお部屋

TEL 03-6279-2032
LINE ID 62792032
新宿区西新宿7-12-3小島ビル3F



みずべや
歌舞伎のお部屋

TEL 03-6205-5732
LINE ID 62792032
新宿区歌舞伎町1-8-3 良川ビル2F(あずま通り)



AXAS門前仲町レジデンス

409号室 26.07m²

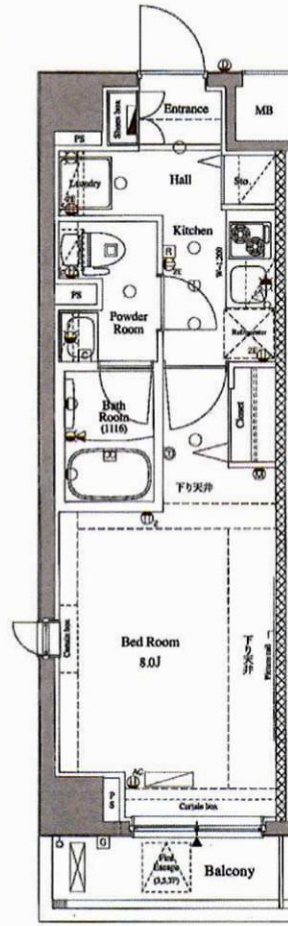
- ◆東京メトロ東西線「門前仲町」駅 徒歩6分
- ◆都営大江戸線「門前仲町」駅 徒歩6分

周辺環境

- ・コンビニまで徒歩2分
- ・ドラッグストアまで徒歩3分
- ・スーパーまで徒歩7分
- ・飲食店まで徒歩5分
- ・郵便局まで徒歩9分
- ・書店まで徒歩7分

設備概要

- ・モニター付オートロック
- ・防犯カメラ
- ・宅配ボックス
- ・駐輪場
- ・エアコン
- ・浴室暖房換気乾燥機
- ・システムキッチン
- ・独立洗面台
- ・洗浄機能付き暖房便座
- ・室内洗濯機置場
- ・クローゼット
- ・シューズボックス



物件種目	賃貸マンション		
最寄駅	門前仲町		
間取	1K		
所在地	東京都江東区冬木11-14		
賃料条件	賃料91,000円		
	管理費10,000円		
	敷金 1 ヶ月 礼金 0 ヶ月		
交通	東京メトロ東西線「門前仲町」駅 徒歩6分 都営大江戸線「門前仲町」駅 徒歩6分		
構造	鉄筋コンクリート造 7階建		
専有面積	26.07m ²	号室	409号室
築年月	平成25年10月	総戸数	55戸
現況	賃貸中	入居予定	相談

設備・仕様一覧	
EV、オートロック、防犯カメラ、宅配BOX、メールBOX、管理室 駐輪場、ゴミ置場、カメラ付インターホン、 エアコン、浴室暖房換気乾燥機、システムキッチン 洗浄機能付暖房便座、室内洗濯機置場、角部屋 備考	

更新料:新賃料の1ヶ月
 火災保険:20,000円
 入居時敷金1ヶ月分償却
 保証会社使用可
 ※保証会社使用時に別途収納手数料がかかる場合があります。

※図面と現況が異なる場合は現況優先とします。



TEL 03-6279-2032
LINE ID 62792032
新宿区西新宿7-12-3小島ビル3F



TEL 03-6205-5732
LINE ID 62792032
新宿区歌舞伎町1-8-3 良川ビル2F(あずま通り)



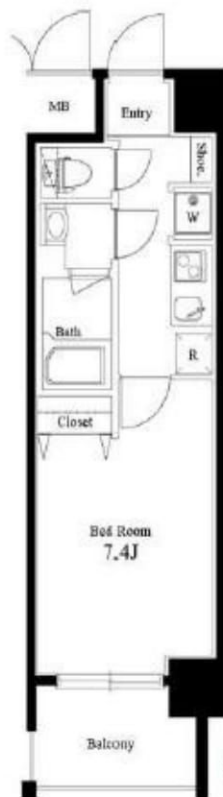
NEW

ハーモニーレジデンス森下ステーションフロント アクセントクロスが素敵なお部屋

RENECAT導入済物件★消臭抗菌効果が半永久持続 駅近の利便性と落ち着きを備えた、この上ない贅沢

Access

都営新宿線
「森下」駅徒歩1分



0801 号室 専有面積 26.25㎡

間取 1K

賃料 95,000 円/月

共益費 12,000 円/月

物件概要

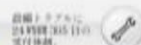
所在地 / 東京都江東区新大橋3丁目8-9
構造・規模 / 鉄筋コンクリート造 11階建
総戸数 / 80 戸
築年月 / 2014年11月28日
入居日 / 2018年12月05日

契約条件

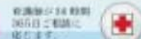
保証金2ヶ月 (契約時償却)

SR保証システム利用料:家賃総額50% (最低金額5万円) 税別
保証人有プラン:家賃総額の30% (最低金額3万円)
保証金契約時償却 (保証金プランで契約の場合)
リテインシステム料:10,800円 鍵交換代:19,440円
室内抗菌処理代:16,200円 事務手数料:16,200円
当社指定火災保険(ジック)加入の事:別途費用
賃料口座引落し (口座振替手数料有り)
普通賃貸借2年契約
※オール電化

リテインシステム



医療健康サービス 24



※図面と状況が異なる場合、状況優先とさせていただきます。

- タイル貼りの美しい外観
- ノンタッチキーのオートロックシステム
- 共用部・EVに防犯カメラ設置
- 24時間マンションセキュリティ
- 玄関扉ダブルロック&ディンプルキー
- 玄関人感センサーライト
- 床LL45等級フローリング仕様
- 洋室エアコン標準装備
- オリジナルシステムキッチン
- 2口IHコンロ

- バスルームとトイレを独立
- パウダールーム洗面台
- 雨天・冬は必須!浴室換気乾燥暖房機
- 収納力豊富なクローゼット
- インターネット光対応 (別途費用)
- BS・110°CS (別途費用)
- 駐車場:敷2・25,000円/月
- 原付置場:18,000円/年
- 駐輪場:1,000円/年
- ペット可:別途敷金1ヵ月



TEL 03-6279-2032
LINE ID 62792032
水高亮のお部屋 新宿区西新宿7-12-3小島ビル3F



TEL 03-6205-5732
LINE ID 62792032
歌舞伎のお部屋 新宿区歌舞伎町1-8-3良川ビル2F(あずま通り)



RENECAT導入済物件★消臭抗菌効果が半永久持続
駅や生活利便施設に近い快適な生活

Access

東京メトロ有楽町線
「月島」駅徒歩1分



都営大江戸線
「月島」駅徒歩1分

- タイル貼りの美しい外観
- TVモニター付オートロックシステム
- 共用部・エレベーター防犯カメラ
- 24時間マンションセキュリティ
- 玄関扉ダブルロック
- 洋室エアコン標準装備
- 床フローリング仕様
- オリジナルシステムキッチン
- 2口ガスコンロ
- バスルームとトイレを独立

- 雨日や冬は必須 浴室換気乾燥暖房機
- パウダールーム洗面台
- 収納力豊富なクローゼット
- トール型シューズBOX
- インターネット光対応 (別途費用)
- BS・110° CS対応 (別途費用)
- 24時間受取可能宅配BOX
- 駐輪場：1,000円/年
- 500CCバイク置場：1,500円/月
- ペット可：別途敷金1ヶ月



0205 号室 専有面積 25.32㎡

間取 1K

賃料 112,000 円/月

共益費 12,000 円/月

物件概要

所在地 / 東京都中央区佃3丁目7-7
 構造・規模 / 鉄筋コンクリート造 8階建
 総戸数 / 39 戸
 築年月 / 2013年09月30日
 入居日 / 2018年12月06日

契約条件

保証金2ヶ月 (契約時償却)

SR保証システム利用料:家賃総額50% (最低金額5万円) 税別
 保証人付プラン:家賃総額の30%(最低金額3万円)
 保証金契約時償却 (保証金プランで契約の場合)
 リテインシステム料: 10,800円 鍵交換代: 19,440円
 室内抗菌処理代: 16,200円 事務手数料: 16,200円
 当社指定火災保険(ジック)加入の事 (別途費用)
 賃料口座引落し (口座振替手数料別途費用)
 普通賃貸借2年契約

リテインシステム

医療健康サービス 24

※図面と状況が異なる場合、状況優先とさせていただきます。

新宿本店
みずべや
 水商売のお部屋
 TEL 03-6279-2032
 LINE ID 62792032
 新宿区西新宿7-12-3小島ビル3F

歌舞伎町
みずべや
 歌舞伎のお部屋
 TEL 03-6205-5732
 LINE ID 62792032
 新宿区歌舞伎町1-8-3 良川ビル2F(あずま通り)



アヴェニール月島

201号室

有楽町線 月島 徒歩 2分
 大江戸線 勝どき 徒歩 9分
 大江戸線 月島 徒歩 2分

◆おすすめポイント◆



間取り	1K
賃料	114,000円
管理費	7,000円
礼金敷金	礼金1ヶ月・敷金1ヶ月

所在	東京都中央区月島2丁目16-7		
間取詳細	K(2.5畳) 洋(10.5畳)		
構造・階建	RC2階/8階建		
専有面積	33.55㎡	建物種別	マンション
築年月	2007年9月	開口向き	南西
入居時期	未定	更新料	1ヶ月
損保	妻2万円2年	連帯保証人	不要+保証会社利用が必要
契約期間	普通借家		
保証会社	加入要(基本保証料:月額賃料等の50% / 月次保証料:月額賃料等の1.5%)		
駐車場	-		
入居諸条件	事務所不可		
その他費用	鍵交換代21,600円(入居時)		
周辺施設	ローソンまで70m 1階コンビニ 2Fファミリーレストランまで200m フジマートまで250m		
設備	ガス:都市、バス、トイレ、エアコン、室内洗濯機置場、ガスコンロ2口設置済、給湯、バストイレ別、シャワー、追い焚き、浴室乾燥機、脱衣所、洗面所独立、シャンプードレッサー、暖房便座、3点給湯、システムキッチン、1フロア2住戸、角部屋、2面採光、バルコニー、フローリング、照明器具、ビクチャーレール、収納、クローゼット		
備考	3駅以上利用可能、3路線以上利用可、駅まで平坦		

※掲載情報と現状が異なる場合は現状が優先となります。



みずべや

水新発のお部屋

TEL 03-6279-2032

LINE ID 62792032

新宿区西新宿7-12-3小島ビル3F



みずべや

歌舞伎のお部屋

TEL 03-6205-5732

LINE ID 62792032

新宿区歌舞伎町1-8-3 良川ビル2F(あずま通り)

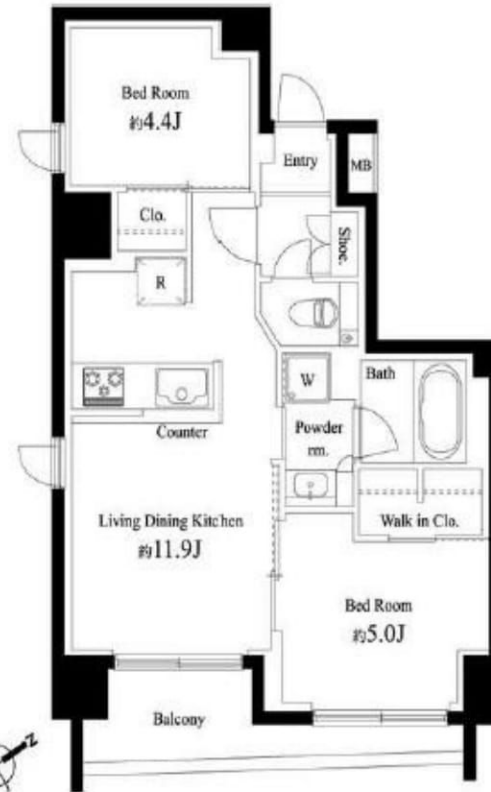


RENECAT導入済物件★消臭抗菌効果が半永久持続
JR、東京メトロ、都営地下鉄、各私鉄等アクセス良好

Access

東京メトロ有楽町線
「新富町」駅徒歩1分

東京メトロ日比谷線
「築地」駅徒歩3分



0701 号室 専有面積 50.06㎡

間取 2LDK

賃料 210,000 円/月

共益費 15,000 円/月

物件概要

所在地/ 東京都中央区築地1丁目3-4
構造・規模/ 鉄筋コンクリート造 13階建
総戸数/ 24 戸
築年月/ 2015年09月11日
入居日/ 2018年12月15日

契約条件

保証金2ヶ月 (契約時償却)

R保証システム利用料：家賃総額の50%(最低金額5万円)税別
保証金契約時償却 (保証金プランで契約の場合)
リテインシステム料：10,800円 鍵交換代：19,440円
室内抗菌処理代：16,200円 事務手数料：16,200円
鍵追加の場合：21,600円/1本(初回鍵交換代は無し)
当社指定賃貸入居者総合保険加入の事 (別途費用)
※賃料口座引落し (口座振替手数料：月額540円)
普通賃貸借2年契約

- 都市的でスタイリッシュなデザイン
- カラーモニター付オートロックシステム
- 24時間マンションセキュリティ
- 共用部防犯カメラ
- 床フローリング仕様
- 洋室エアコン標準装備
- オリジナルシステムキッチン
- 2口ガスコンロ (グリル付)
- バスルームとトイレを独立
- 温水シャワートイレ
- 追い炊き機能付バス
- 雨天・冬は必須!浴室換気乾燥暖房機
- パウダールーム洗面台
- 収納豊富なウォークインクローゼット
- トール型シューズBOX
- インターネット対応(別途費用)
- BS/110°CS(別途費用)
- CATV(別途費用)
- 24時間受取可能宅配BOX
- 駐輪場1台のみ無料



リテインシステム

最前1フロアに
24時間24時間
常駐保衛

医療健康サービス 24

救急対応24時間
265日ご依頼に
応じます。

※図面と状況が異なる場合、状況優先とさせていただきます。



TEL 03-6279-2032
LINE ID 62792032
新宿区西新宿7-12-3小島ビル3F



TEL 03-6205-5732
LINE ID 62792032
新宿区歌舞伎町1-8-3 良川ビル2F(あずま通り)

