

アイル新宿 104号室

東京メトロ丸の内線「西新宿」駅徒歩8分
JR総武線「大久保」駅徒歩6分

物件概要

- ◆所在地 : 東京都新宿区北新宿1-23-22
- ◆構造 : 鉄筋コンクリート造 4階建
- ◆築年月 : 平成25年 8月
- ◆専有面積 : 25.65㎡
- ◆バルコニー面積: 2.99㎡
- ◆間取り : 1K
- ◆用途 : 住居専用
- ◆総戸数 : 38戸

募集概要

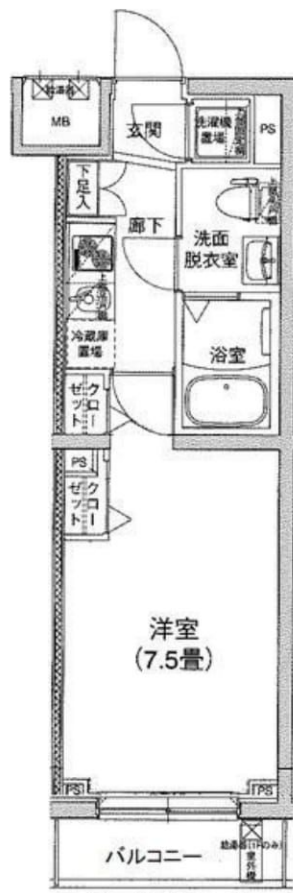
- ◆敷金 : 1ヶ月 ◆礼金 : 1ヶ月
- ◆更新料 : 1.5ヶ月分
- ◆更新手数料: 21,600円(内消費税1,600円)
- ◆解約予告 : 2ヶ月前
- ◆入居日 : 相談

その他条件

- ※ 事務手数料: 10,800円(内消費税800円)
- ※ 当社指定家財保険加入義務有(新規・更新): 15,400円~(2年間)
- ※ 鍵交換費用: 19,980円(内消費税1,480円)
- ※ 保証会社加入義務有(更新事務手数料10,000円/年)
- ※ ペットの飼育は不可

賃料	共益費
95,000円	8,000円

※ 図面と現況が異なる場合は現況を優先と致します。



- ◆オートロック
- ◆TVモニター付インターホン
- ◆宅配ロッカー
- ◆浴室換気乾燥機
- ◆シャワートイレ
- ◆エアコン
- ◆フローリング
- ◆システムキッチン
- ◆クローゼット
- ◆室内洗濯機置場
- ◆洗面台



2路線2駅利用可
(新宿駅からも徒歩13分)

分譲賃貸マンション



現地案内図

みずべや

 水商売のお部屋

TEL 03-6279-2032
 LINE ID 62792032
 新宿区西新宿7-12-3小島ビル3F

みずべや

 歌舞伎のお部屋

TEL 03-6205-5732
 LINE ID 62792032
 新宿区歌舞伎町1-8-3 良川ビル2F(あずま通り)



賃貸マンション

メゾン・ド・新宿

★大江戸線「西新宿5丁目」駅徒歩3分

アクセス至便!

南向きで陽当りも良好!

所在地 / 東京都新宿区西新宿5-8-8
 構造 / 鉄骨鉄筋コンクリート造13階建
 面積 / 25.75㎡
 賃料 / 96,000円
 管理費 / 5,000円
 敷金 / 1ヶ月
 礼金 / 無し!
 更新料 / 新賃料の1.25ヶ月
 入居日 / 即入居可
 その他 / 平成14年3月築

フリーレント1ヵ月!!

礼金0!!

[1001号室]
角部屋!!



フローリング、浴室乾燥機

宅配ロッカー、オートロック

CATV、カードキー、BS・CS、2年未満の解約は違約金発生

※連帯保証人必須 + 保証会社加入義務有、退去時ルームクリーニング代(4万円税別)・原状回復費用負担有り
 ※保証会社保証料: 合計賃料の80%(契約時1度限り)又は、合計賃料の50%(契約時) + 1年毎に1万円
 ※外国籍条件要確認!! ※SOHO不可 ※当社指定の火災保険に加入して頂きます ※図面と現況が異なる場合現況を優先します
 ※法人契約の場合はフリーレント無し ※内見は立会い



新宿本店

みずいべや

水商売のお部屋

TEL 03-6279-2032

LINE ID 62792032

新宿区西新宿7-12-3小島ビル3F

歌舞伎町
あずま通

みずいべや

歌舞伎のお部屋

TEL 03-6205-5732

LINE ID 62792032

新宿区歌舞伎町1-8-3 良川ビル2F(あずま通り)



貸マンション

代々木上原駅

レアライズ代々木上原 401

間取り
ワンルーム

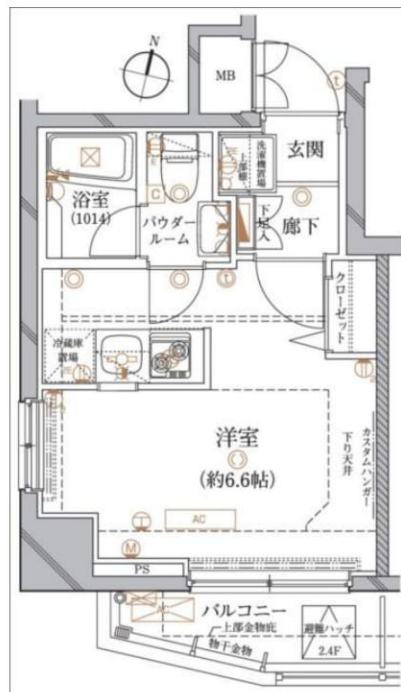
専有面積
20.26㎡

築年月
2013年12月



チェックポイント！

バイク置場有、駐輪場有、主要採光面：南向き、2面採光、外観タイル張り、常時ゴミ出し可能、角部屋、24時間換気システム、B・T別、シャワー、浴室乾燥機、温水洗浄便座、洗面所独立、ガスコンロ付、2口コンロ、システムキッチン、収納スペース、クローゼット、シューズボックス、室内洗濯機置場、給湯、都市ガス、フローリング、冷房、暖房、エアコン、C S、B S端子、オートロック、モニタ付オートロック、モニタ付インターホン、ディンプルキー、防犯カメラ、バルコニー、エレベーター、宅配BOX



物件種目	貸マンション
最寄駅	代々木上原
間取タイプ	ワンルーム
賃貸条件	賃料 94,500円
	礼金1ヶ月 敷金なし 保証金なし

物件所在地	東京都渋谷区上原1丁目 19-5		
交通	東京メトロ千代田線 代々木上原 徒歩3分		
建物	建物名	レアライズ代々木上原 401	
	構造・規模	RC 8階建/4階部分	
	使用部分積	20.26㎡	
	間取内訳	洋室6.6	
築年月	2013年12月	契約期間	2年
管理費等	10,000円/月 共益費なし 雑費なし		
駐車場	有 30,000円/月		
現況	居住中	入居日	2018年12月上旬予定
設備	B・T別、シャワー、浴室乾燥機、温水洗浄便座、洗面所独立、ガスコンロ付、2口コンロ、システムキッチン、収納スペース、クローゼット、シューズボックス、室内洗濯機置場、給湯、都市ガス、フローリング、冷房、暖房、エアコン、C S、B S端子、オートロック、モニタ付オートロック、モニタ付インターホ...		
保険等	要 2年20,000円		
備考	契約事務手数料：10,800円 鍵交換代：27,000円 消臭除菌サービス代：8,640円 アクト安心ライフ24：16,200円 更新料：新賃料1.5ヶ月 賃貸保証：加入要 新日本信用保証（賃料総額の50%）※月額払いプランも選択可能 利用駅1：小田急小田原線 代々木上原 徒歩3分 利用駅2：東京メトロ千代田線 代々木公園 徒歩8分		

この図面は物件情報の一部を抜粋して掲載しております。（現況優先）
付帯条件や別途料金等が発生する場合がありますのでご確認ください。

at home

infosheet 物件番号 10523246019



新宿本店
みずいべや
水商売のお部屋

TEL 03-6279-2032
LINE ID 62792032
新宿区西新宿7-12-3小島ビル3F



歌舞伎町
みずいべや
歌舞伎のお部屋

TEL 03-6205-5732
LINE ID 62792032
新宿区歌舞伎町1-8-3 良川ビル2F(あずま通り)



N-stage中野新橋 704

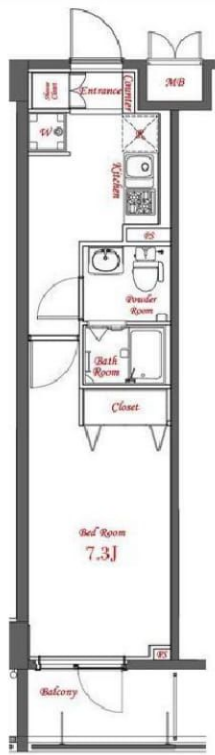
間取り	賃料	管理費等
1K	100,000円	13,000円

**築浅高級賃貸マンション! 駅徒歩3分、スーパー徒歩1分の好立地
! 新宿駅まで8分のパワーアクセス!**

築浅高級賃貸マンション! 駅徒歩3分、スーパー徒歩1分の好立地! 新宿駅まで8分のパワーアクセス!

外観

その他

間取り図


敷金/保証金	100,000円	礼金/権利金	100,000円
敷引/償却金	0円	更新料	1ヶ月(新賃料)
その他費用			
物件種別	マンション		
物件所在地	東京都中野区弥生町2丁目14-14		
交通	東京メトロ丸ノ内線 中野新橋駅 徒歩3分 都営大江戸線 中野坂上駅 徒歩14分 都営大江戸線 西新宿五丁目駅 徒歩15分		
間取り詳細			
構造	鉄筋コンクリート 7階 / 8階建		
面積	26.52㎡	向き	東
築年月	2018年3月	契約期間	普通借家契約 2年
駐車場		入居時期	2018年10月23日
設備	TVインターホン, エアコン, システムキッチン, ガスコンロ, ガスコンロ設置済, 2口コンロ, ガスキッチン, ガス給湯, フローリング, 室内洗濯機置場, クローゼット, シューズボックス, 押入, バス・トイレ別, 浴室乾燥, ユニットバス, バス有, トイレ有, シャワー, モニタ付オートロック, デザイナーズ, 外壁タイル張り, エレベーター, 宅配BOX		
入居諸条件	二人入居相談		
損害保険	要 23,000円		
保証会社	必須 総賃料の~30%		
備考	■更新料/新賃料の1.0ヶ月 ■保証会社要 ■火災保険/23000円 ■鍵交換代 ■申込時/公的身分証明, 収入証明 ■契約時/住民票 ■契約期間(2年普借) ★100※1年未満短期違約金有		

※図面と異なる場合は現況を優先となります。

物件番号: 1585704



みずべや
水商売のお部屋

TEL 03-6279-2032
LINE ID 62792032
新宿区西新宿7-12-3小島ビル3F



みずべや
歌舞伎のお部屋

TEL 03-6205-5732
LINE ID 62792032
新宿区歌舞伎町1-8-3 良川ビル2F(あずま通り)



分譲賃貸マンション

Plaire DEUXQ プレール・ドゥーク 新宿御苑Ⅱ

東京メトロ丸ノ内線
『新宿御苑前』徒歩6分
丸ノ内線『新宿三丁目』徒歩7分

《物件概要》

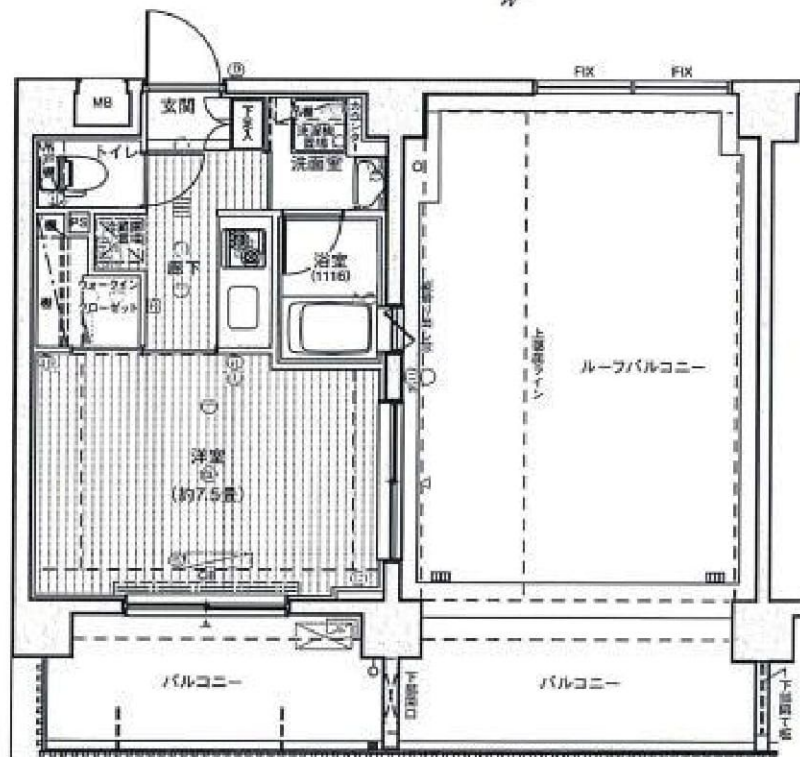
- 所在地／東京都新宿区新宿5丁目2-7
- 構造・規模／RC造・地上7階建
- 間取り／1K
- 住居専有面積／25.50㎡
- 建物竣工／平成23年9月下旬完成
- 駐輪場／有（要確認）

《契約条件》

- ◇契約期間：2年間（更新可）
- ◇保険費料／¥15,000（家財保険2年）
- ◇更新料／新賃料の1.25ヶ月
- ◇解約／1ヶ月前に文書にて通知
- ◇鍵交換費用／¥28,080



ペット飼育応相談
（小型犬または猫1匹まで）
但し、敷金1ヶ月分追加



- カラーモニター付オートロック
- 24h対応宅配ボックス完備
- エアコン1台完備
- グリル付2口ガスコンロキッチン
- 洗浄機能付暖房便座
- 便利な浴室換気乾燥機設置
- 独立洗面化粧台完備
- 居室：フローリング
- 24時間対応ゴミ置場

☆NTTフレッツ光ネクスト対応
☆BS・CS対応
（☆はご契約・諸経費別途）

☆保証会社利用必須☆
アイウィッシュ賃貸保証
保証期間2年間
初回保証料：50%
更新時：30%

敷金1ヶ月/礼金1ヶ月 管理費¥10,000

704	¥111,000
11月中旬入居可能予定	

◆図面と現況が異なる場合には、現況優先とします。



新宿本店
みずべや
水商売のお部屋

TEL 03-6279-2032
LINE ID 62792032
新宿区西新宿7-12-3小島ビル3F



歌舞伎町
みずべや
歌舞伎のお部屋

TEL 03-6205-5732
LINE ID 62792032
新宿区歌舞伎町1-8-3 良川ビル2F(あずま通り)



貸マンション

初台駅

ZESTY西新宿Ⅲ 0306

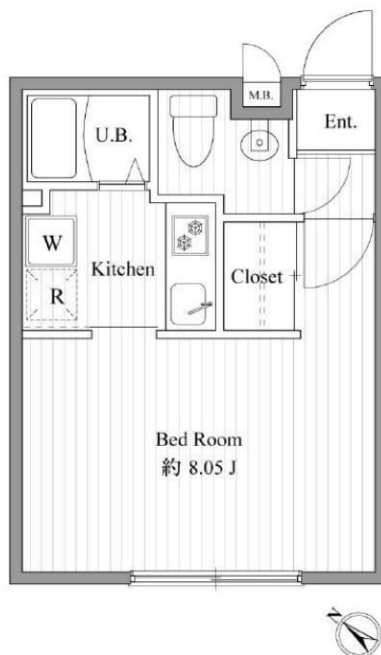
間取り
ワンルーム

専有面積
25.89㎡

築年月
2006年01月

チェックポイント！

主要採光面：南西向き, B・T別, 浴室乾燥機, 洗面台, ガスコンロ可, ウォークインクローゼット, 室内洗濯機置場, 都市ガス, フローリング, エアコン, 光ファイバー, オートロック, モニタ付オートロック, 防犯カメラ, 宅配BOX



物件種目	貸マンション
最寄駅	初台
間取タイプ	ワンルーム
賃貸条件	賃料 112,000円
	礼金なし 敷金なし 保証金なし

物件所在地	東京都新宿区西新宿3丁目		
交通	京王線 初台 徒歩3分		
建物	建物名	ZESTY西新宿Ⅲ 0306	
	構造・規模	RC 4階建/3階部分	
	使用部分積	25.89㎡	
	間取内訳	K0 洋8.05	
築年月	2006年01月	契約期間	2年
管理費等	なし 共益費5,000円/月 雑費なし		
駐車場	なし		
現況	居住中	入居日	2018年11月20日予定
設備	B・T別, 浴室乾燥機, 洗面台, ガスコンロ可, ウォークインクローゼット, 室内洗濯機置場, 都市ガス, フローリング, エアコン, 光ファイバー, オートロック, モニタ付オートロック, 防犯カメラ, 宅配BOX		
保険等	要 2年18,000円		
備考	■敷金無し! 礼金無し! フリーレント1ヶ月 更新料: 新賃料1ヶ月 利用駅1: JR山手線 新宿 徒歩24分 利用駅2: 都営大江戸線 都庁前 徒歩18分		

この図面は物件情報の一部を抜粋して掲載しております。(現況優先)
付帯条件や別途料金等が発生する場合がありますのでご確認ください。

at home

infosheet 物件番号 10715175002



新宿本店
みずいべや
水商売のお部屋

TEL 03-6279-2032
LINE ID 62792032
新宿区西新宿7-12-3小島ビル3F



歌舞伎町
みずいべや
歌舞伎のお部屋

TEL 03-6205-5732
LINE ID 62792032
新宿区歌舞伎町1-8-3 良川ビル2F(あずま通り)



シャルムコート新宿ステーションパレス

ビジネスやショッピングはもちろん、大都心を背景に
日々新しい東京の魅力を実感できる街

西武新宿線「西武新宿」駅 徒歩 1分
JR山手線「新大久保」駅 徒歩 5分
JR山手線「新宿」駅 徒歩 9分



☆保証会社利用必須☆

エポス・・・保証人あり30%
保証人なし40%
全保連・・・使用料50%
Jリース・・・使用料40%

浴室換気乾燥機能付

室内を常にクリーンな空気中で快適に保てるよう、
空気を換気・循環させる24時間換気システムを採用。
雨の日の洗濯に便利な乾燥機能も付いています。

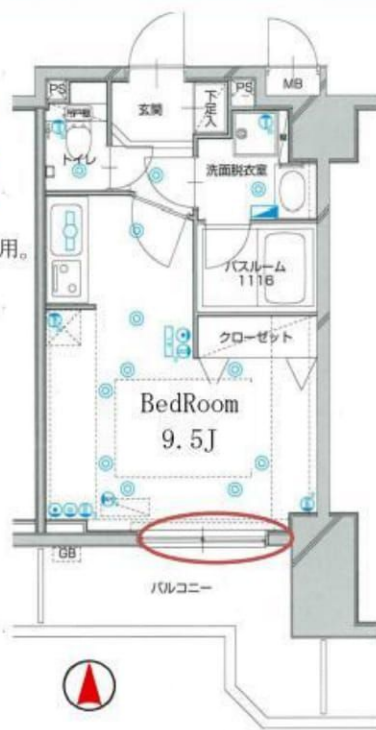


TVモニター付オートロック

監視カメラ

24時間対応宅配BOX

システムキッチン (2口)



分譲賃貸マンション			
物件名	シャルムコート新宿ステーションパレス		
最寄駅	西武新宿線「西武新宿」駅		
間取	1R		
賃料	115,000円	管理費	8,000円
保証金	1ヶ月 (退去時償却)	礼金	1ヶ月
住居表示	東京都新宿区百人町1-8-1		
建築構造	鉄筋コンクリート造 地上12階		
専有面積	27.06㎡	部屋号室	1102号室
建物竣工	2002年12月	現況	10/14入居可能
ペット飼育	不可	火災保険料	少額短期保険 2年 15,000円
更新料	新賃料の1ヵ月分	鍵交換代	21,600円
備考	<ul style="list-style-type: none"> ■保証金は、内装費充当■解約2ヶ月前予告 ■短期解約違約金有■保証会社使用必須 ■駐輪場：200円/月 ※要確認 ■バイク置場：無し ■駐車場：無し ■共用部管理会社：ロイヤルビル管理株式会社 (03-5374-8831) 【物件設備】 ■システムキッチン■ガスコンロ2口■ウォシュレットトイレ ■照明有■エアコン完備■独立洗面化粧台■室内洗濯機置場 ■24時間換気システム&浴室暖房乾燥機付 ■追い焚き式オートバス■TVモニター付AL ■24時間対応宅配BOX ■敷地内ゴミ置場 ■インターネット (Bフレッツ別途契約) ■本物件使用に関し性風俗関連特殊営業、待合所、待機所等の使用禁止。発覚した場合は即時解約となります。 		

図面と現況が異なる場合は現況を優先します。

みずべや

 水商売のお部屋

TEL 03-6279-2032
 LINE ID 62792032
 新宿区西新宿7-12-3小島ビル3F

みずべや

 歌舞伎のお部屋

TEL 03-6205-5732
 LINE ID 62792032
 新宿区歌舞伎町1-8-3 良川ビル2F(あずま通り)

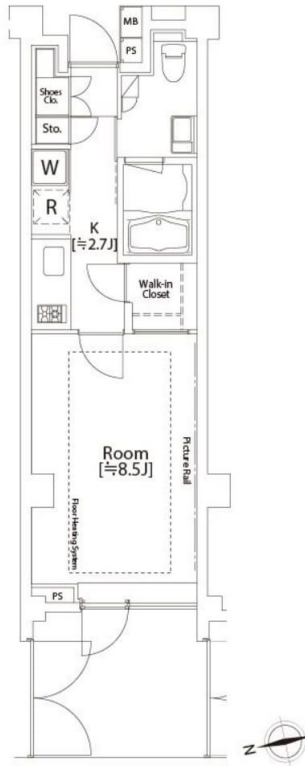


カスタリア市ヶ谷/礼金0！敷金1！Gデザイン賞！

【外観】



【間取り図】



賃料	117,000円		
管理費等	8,000円	間取り	1K
敷金	1ヶ月	礼金	無
敷引 償却金	- -	保証金	-
建物名	カスタリア市ヶ谷		
物件種別	マンション	号室	101号室
建物所在地	東京都新宿区市谷薬王寺町 14-4		
交通	都営大江戸線 牛込柳町 徒歩6分 都営新宿線 曙橋 徒歩9分		
間取詳細	洋室(8.5畳)		
構造・規模	鉄筋コンクリート 6階建 B1階		
専有面積	30.4㎡	向き	西
築年月	2008年9月	契約期間	2年
入居時期	2018年12月予定	更新料	1ヶ月(新賃料)
損害保険	有 18000円 2年		
駐車場	無, 駐輪場		
設備	エレベーター, 24時間ゴミ出し可, 敷地内ゴミ置き場, 宅配BOX, システムキッチン, 2口コンロ, 洗面台		
入居諸条件	ペット不可 事務所不可 法人可 ルームシェア不可		
備考	礼金なし 敷金1ヶ月(保証会社利用必須) ← 初回保証料貸主負担(部屋のみ対象) インターネット無料: フレッツ光ネクスト ギガマンション・スマートタイプ(要登録/0120-116-116) 2009年度グッドデザイン賞受賞 注)【構造・規模】鉄筋コンクリート造地上6階地下1階建 キャンペーン期間、条件等、要問合せ。 お申込の際は指定の申込用紙をご利用ください。		

※ 図面と現状が異なる場合は現状優先となります。
 ※ 入居審査あり、火災保険要加入。
 ※ 募集状況は常時変動致しますのでご確認ください。

情報更新日 2018年10月8日

No.ic0101



みずべや
水商売のお部屋

TEL 03-6279-2032
LINE ID 62792032
新宿区西新宿7-12-3小島ビル3F



みずべや
歌舞伎のお部屋

TEL 03-6205-5732
LINE ID 62792032
新宿区歌舞伎町1-8-3 良川ビル2F(あずま通り)



FOR RENT

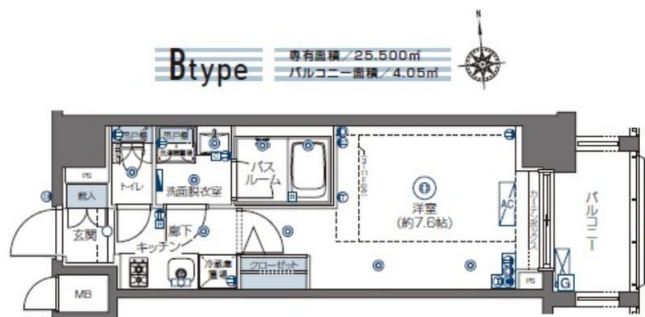
賃料	管理費等
117,000円	10,000円

防犯カメラ 耐震構造 デザイナーズ 外壁タイル張り 分譲タイプ 2F以上 オートロック モニタ付オートロック ダブルロック ディンプルキー セキュリティ有り 当社管理物件

【外観】



【間取り図】



※ 図面と現況が異なる場合は現況が優先となります。

※ 間取りの「S」はサービスルーム(納戸)です。

間取り	1K		
敷金	1ヶ月	礼金	1ヶ月
敷引/償却金	-	保証金	-
物件種別	マンション(居住用)		
建物名・部屋番号	ZOOM四谷左門町 1002号室		
物件所在地	東京都新宿区左門町 13-13		
交通	東京メトロ丸ノ内線 四谷三丁目駅 徒歩3分 中央・総武線各停 信濃町駅 徒歩8分		
間取詳細	洋室(7.6畳) K(1.5畳)		
構造・規模	鉄筋コンクリート 13階建 10階		
専有面積	25.5㎡	向き	東
築年月	2015年2月26日	契約期間	2年
損害保険	有 15000円 2年	入居時期	相談
駐車場	駐輪場 バイク置き場		
設備	2口ガス バス・トイレ別 独立洗面台 脱衣室 浴室換気乾燥機 追焚 温水洗浄便座 エアコン		
その他費用	[一時金] 鍵交換費用(税別): 20000円 [備考] ■ 契約時: 当月分+翌月分の賃料・管理費をお支払い頂きます ■ ペット飼育時: 敷金1ヶ月追加(別途飼育細則参照・要申請書) ■ 解約時: ルームクリーニング費用及び借主負担分の原状回復費用をお支払い頂きます		
入居諸条件	ペット可		
保証会社	必須 初回保証料 = 合計賃料× 50%(法人50%)、月額保証料 = 合計賃料× 1%		
備考	■ 民泊利用不可 ■ 自転車: 月額500円 バイク: 月額2,000円(契約時2年間一括払い※ 台数要確認) ■ 部屋タイプ: B		

情報更新日2018年10月9日

No.t0014064



みずべや
水商売のお部屋

TEL 03-6279-2032
LINE ID 62792032
新宿区西新宿7-12-3小島ビル3F



みずべや
歌舞伎のお部屋

TEL 03-6205-5732
LINE ID 62792032
新宿区歌舞伎町1-8-3 良川ビル2F(あずま通り)



マンション

1R

賃料 119,000 円

東京メトロ丸の内線 西新宿駅 徒歩 6分

【人気の設備が充実したハイクラスのマansionです！】

インターネット・トランクルーム利用料無料！
初期費用の分割プラン・クレジットカードのご利用可能
難しい状況でもご相談可能（審査が心配など）



Google Map data ©2018 Google, ZENRIN
© 2018 ZENRIN CO., LTD. (Z18LE第1278)

契約金カード払い可



住所	東京都新宿区北新宿1丁目35-4			
名称	パークリュクス西新宿 205号室			
建物	完成年月	2012年03月		
	構造	鉄筋コンクリート造		
	階数	地上 13 階/地下 階 所在階 2 階 ~ 2 階		
	専有面積	30.06 m ²		
	開口部向き	北		
契約条件	賃料	119,000 円		
	共益費・管理費	14,000 円		
	礼金	119,000 円		
	敷金/保証金	119,000 円 /		
	償却・数引き			
	契約期間・種別	2年	普通賃貸借	
	入居可能日	即可		
	保険等	要加入		
	保証会社	必加入 初回保証料：月額賃料の50%から		
	鍵交換費用	32,400 円		
	駐車場	なし		
	更新料	新賃料の1ヶ月		
	仲介手数料	128,520 円		
その他費用	ビタット安心：15000円(税別)/2年			
設備	バス・トイレ別/洗濯機置場室内/給湯器(追焚あり)/給湯/追焚き機能付き/シャワー/浴室乾燥機付き/独立洗面台/温水洗浄便座/システムキッチン/コンロ2口/冷暖房/床暖房/インターネット対応/CATV/B-Sアンテナ/CSアンテナ/オートロック/TVドアホン/トランクルーム/クローゼット/バルコニー/フローリング/エレベータ/宅配BOX/分譲マンションタイプ/駐輪場/バイク置場			
特徴	保証人代行/初期費用カード決済可			
物件コード	RG100075_205	管理コード	100637_100075_1	

※図面と現況が異なる場合は現況を優先させていただきます。


みずべや
 水商売のお部屋

TEL 03-6279-2032
LINE ID 62792032
 新宿区西新宿7-12-3小島ビル3F


みずべや
 歌舞伎のお部屋

TEL 03-6205-5732
LINE ID 62792032
 新宿区歌舞伎町1-8-3 良川ビル2F(あずま通り)



貸マンション

新中野駅

シンシア新中野 801

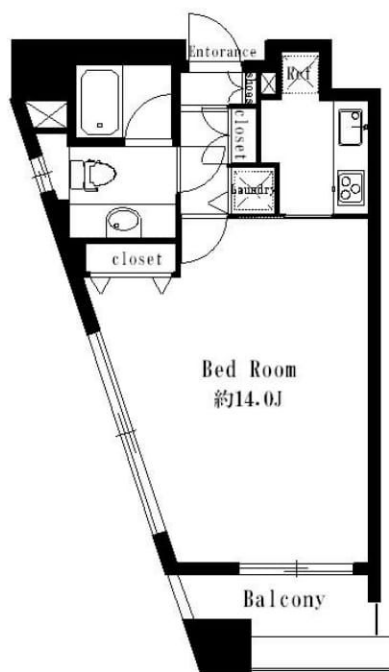
専有面積
40.04㎡

築年月
2004年06月



チェックポイント！

バイク置場有,駐輪場空無(無料),主要採光面:西向き,高齢者相談,二人入居可,ルームシェア可,事務所使用可,外観タイル張り,常時ゴミ出し可能,分譲タイプ,24時間換気システム,SOHO向き,B・T別,シャワー,浴室暖房,浴室乾燥機,トイレ,温水洗浄便座,ガスコンロ付,2口コンロ,システムキッチン,収納スペース,クローゼット,シューズボックス,室内洗濯機置場,洗濯機置場,給湯,都市ガス,フローリング,全居室フローリング,冷房,暖房,エアコン,C.S,B.S端子,CATV,インターネット対応,光ファイバー,オートロック,ディンプルキー,防犯カメラ,バルコニー,エレベーター,宅配BOX



物件種目	貸マンション
最寄駅	新中野
間取タイプ	
賃貸条件	賃料 129,000円
	礼金1ヶ月 敷金0.5ヶ月 保証金なし

物件所在地	東京都中野区本町4丁目31-6		
交通	東京メトロ丸ノ内線 新中野 徒歩4分		
建物	建物名	シンシア新中野 801	
	構造・規模	SRC 12階建/8階部分	
	使用部分積	40.04㎡	
	間取内訳	洋14	
築年月	2004年06月	契約期間	2年
管理費等	12,000円/月		
駐車場	空無		
現況	居住中	入居日	相談
設備	B・T別,シャワー,浴室暖房,浴室乾燥機,トイレ,温水洗浄便座,ガスコンロ付,2口コンロ,システムキッチン,収納スペース,クローゼット,シューズボックス,室内洗濯機置場,洗濯機置場,給湯,都市ガス,フローリング,全居室フローリング,冷房,暖房,エアコン,C.S,B.S端子,CATV,インタ...		
保険等	要 2年20,000円		
備考	1年未満の短期解約違約金あり 更新事務手数料:41,000円 安心入居サポート:1,080円/月 更新料:新賃料1ヶ月 賃貸保証:加入要 エボス:初回50%、月次1% 鍵交換代等:有 21,600円~		

この図面は物件情報の一部を抜粋して掲載しております。(現況優先)
付帯条件や別途料金等が発生する場合がありますのでご確認ください。

at home

infosheet 物件番号 69667691003



新宿
本店

みずいべや

水商売のお部屋

TEL 03-6279-2032

LINE ID 62792032

新宿区西新宿7-12-3小島ビル3F



みずいべや

歌舞伎のお部屋

TEL 03-6205-5732

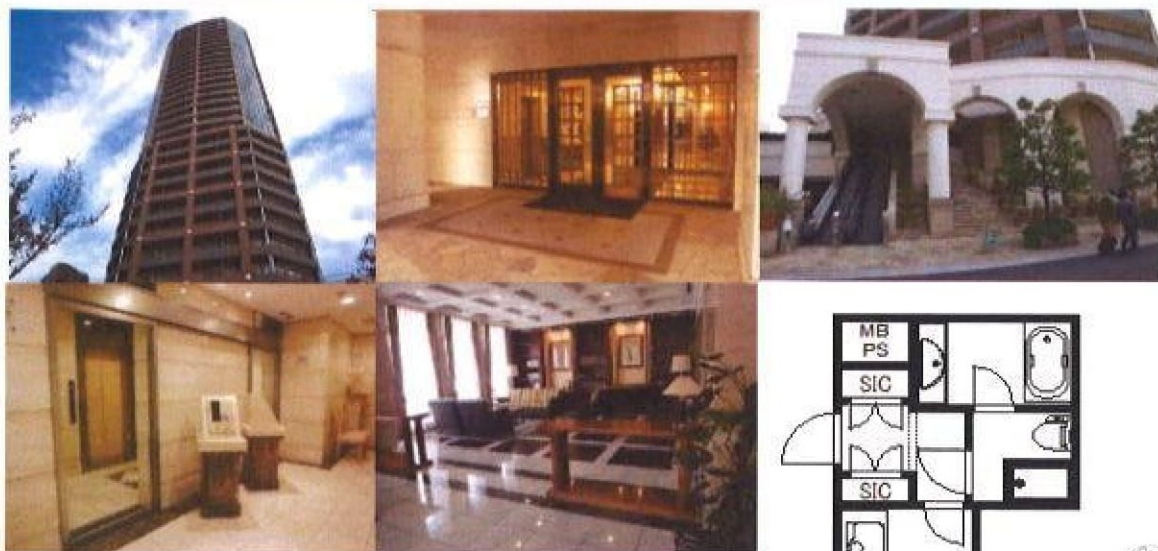
LINE ID 62792032

新宿区歌舞伎町1-8-3 良川ビル2F(あずま通り)



分譲タワーマンション

セントラルレジデンス新宿シティタワー 賃料:170,000円・管理費8,000円



賃貸条件

- 敷金 : 1ヶ月 ●礼金: 1ヶ月
- 火災保険: 損保ジャパン日本興亜 15,000円~
- 保証会社: 要加入 ((株)ピーレント)
- シリンダー交換: 27,000円(税込)
- 鍵リモコン交換: 1個につき7,560円(税込)
- 鍵登録料 : 6,480円(税込)
- 所在地 : 東京都新宿区西新宿7丁目7番地19号
- 交通 : 総武中央線「大久保」駅徒歩5分
丸の内線「西新宿」駅徒歩7分
大江戸線「新宿」駅徒歩7分
JR山手線「新宿」駅徒歩9分
- 建物構造: 鉄筋コンクリート造31階建て10階部分
- 築年: 2002年1月
- 専有面積: 37.12㎡ ●バルコニー: 10.91㎡
- 駐車場 : 空無し(要確認)
- 引っ越し日: 事前届け出が必要



1014

現地案内図



設備・施設

エレベーター3基・オートロック・防犯カメラ・宅配BOX
ラウンジ・フロントサービス・敷地内ゴミ置場(24時間)
BS・CS(要別途個人加入)・コンシェルジュサービス
駐輪場(月額1台300円)・NTT光(要別途個人加入)

部屋設備

フローリング・クローゼット・エアコン・追い炊き機能バス
24時間換気システム・浴室乾燥機・浴室暖房・システムK
ガス2口・ウォシュレット・TVモニター付インターホン

図面と現況の相違がある場合は現況を優先となります。

物件番号



みずべや
水商売のお部屋

TEL 03-6279-2032
LINE ID 62792032
新宿区西新宿7-12-3小島ビル3F



みずべや
歌舞伎のお部屋

TEL 03-6205-5732
LINE ID 62792032
新宿区歌舞伎町1-8-3良川ビル2F(あずま通り)