

# RENECAT導入済物件消臭★抗菌効果が半永久持続 駅近賃貸マンション・都会のオアシスに住まう

## Access

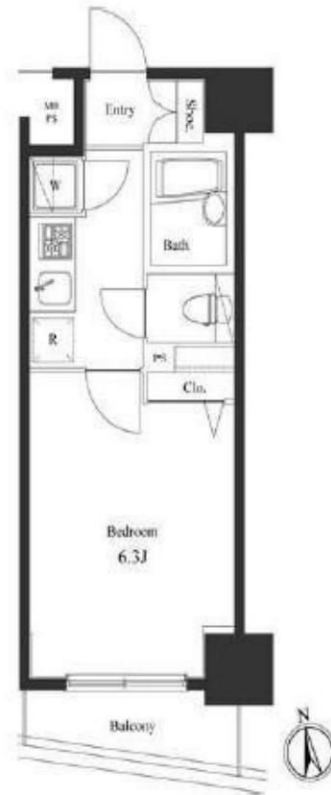
東京メトロ千代田線  
「湯島」駅徒歩1分



JR山手線  
「御徒町」駅徒歩8分

- 分譲タイプマンション
- 外観タイル貼り
- TVモニター付オートロック
- 防犯窓付エレベーター
- ピッキング対応キー
- 24時間監視システム（火災発生監視）
- 人感センサーライト
- フローリング
- システム2口ガスキッチン
- 収納豊富なクローゼット

- セコムマグネセラ活水器
- エアコン完備
- バス・トイレ別
- ウォシュレット標準装備
- 室内洗濯機置場
- 24時間受取可能宅配BOX
- BS・CATV（別途費用）
- インターネット光対応（無料）
- 建物内ゴミ置場
- ペット2匹可（別途敷金1ヶ月）



0102 号室 専有面積 22.42㎡

間取 1K

賃料 79,000 円/月

共益費 12,000 円/月

## 物件概要

所在地/ 東京都文京区湯島3丁目32-10  
構造・規模/ 鉄筋コンクリート造 10階建  
総戸数/ 75 戸  
築年月/ 2004年08月03日  
入居日/ 2018年10月10日

## 契約条件

敷金0ヶ月、礼金0ヶ月

R保証システム利用料：家賃総額の50%(最低金額5万円)税別  
リテインシステム料：10,800円 鍵交換代：19,440円  
室内抗菌処理代：16,200円 事務手数料：16,200円  
当社指定賃貸入居者総合保険加入の事（別途費用）  
賃料口座引落（口座振替手数料：月額540円）  
普通賃貸借1年契約 ※2回目以降更新料かかりません  
※アクセントクロスの色は変更する場合がございます  
☆キャンペーンは10/末までの成約者様対象

リテインシステム

医療健康サービス 24

※図面と状況が異なる場合、状況優先とさせていただきます。



**みずべや**  
水商売のお部屋

TEL 03-6279-2032  
LINE ID 62792032  
新宿区西新宿7-12-3小島ビル3F



**みずべや**  
歌舞伎のお部屋

TEL 03-6205-5732  
LINE ID 62792032  
新宿区歌舞伎町1-8-3 良川ビル2F(あずま通り)



# RENECAT導入済物件★消臭抗菌効果が半永久持続 駅近賃貸マンション・都会のオアシスに住まう

## Access

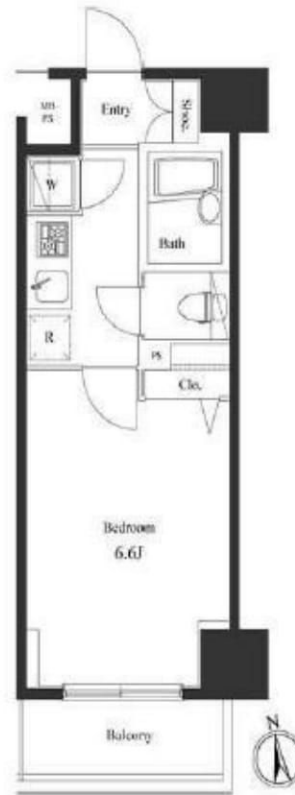
東京メトロ千代田線  
「湯島」駅徒歩1分



JR山手線  
「御徒町」駅徒歩8分

- 分譲タイプマンション
- 外観タイル貼り
- TVモニター付オートロック
- 防犯窓付エレベーター
- ピッキング対応キー
- 玄関ダブルロック
- 人感センサーライト
- フローリング
- システム2口ガスキッチン
- 収納豊富なクローゼット

- セコムマグネセラ活水器
- エアコン完備
- バス・トイレ別
- ウォシュレット標準装備
- 室内洗濯機置場
- 24時間受取可能宅配BOX
- BS・CATV（別途費用）
- インターネット光対応（無料）
- 建物内ゴミ置場
- ペット2匹可（別途敷金1ヶ月）



0705 号室 専有面積 23.01㎡

間取 1K

賃料 81,000 円/月

共益費 12,000 円/月

## 物件概要

所在地/ 東京都文京区湯島3丁目32-10  
 構造・規模/ 鉄筋コンクリート造 10階建  
 総戸数/ 75 戸  
 築年月/ 2004年08月03日  
 入居日/ 2018年10月19日

## 契約条件

敷金0ヶ月、礼金0ヶ月

R保証システム利用料：家賃総額の50%（最低金額5万円）税別  
 リテインシステム料：10,800円 鍵交換代：19,440円  
 室内抗菌処理代：16,200円 事務手数料：16,200円  
 当社指定賃貸入居者総合保険加入の事（別途費用）  
 賃料口座引落（口座振替手数料：月額540円）  
 普通賃貸借1年契約 ※2回目以降更新料かかりません  
 ※アクセントクロスの色は変更する場合がございます。  
 ☆キャンペーンは10/末までの成約者様対象

リテインシステム

医療健康サービス 24

※図面と状況が異なる場合、状況優先とさせていただきます。

**みずいべや**  
水商売のお部屋

TEL 03-6279-2032  
LINE ID 62792032  
新宿区西新宿7-12-3小島ビル3F

**みずいべや**  
歌舞伎のお部屋

TEL 03-6205-5732  
LINE ID 62792032  
新宿区歌舞伎町1-8-3 良川ビル2F(あずま通り)

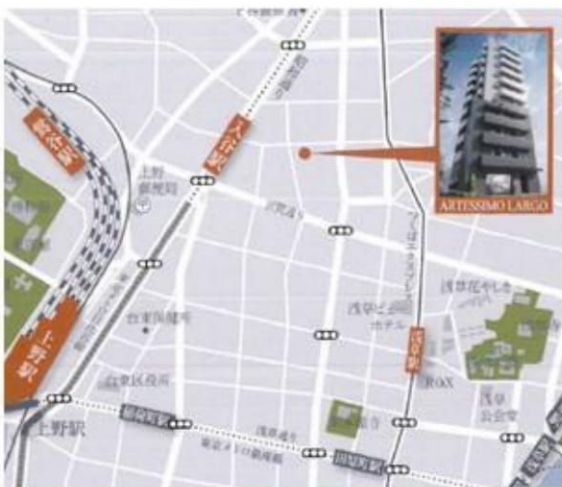


# アルテシモ ラルゴ

高級感溢れるマンション！  
ペット可！ネット無料使い放題！

外観

東京外口日比谷線「入谷駅」徒歩5分



25.18m<sup>2</sup>

1001号室 10月下旬入居可能！

賃料	82,000円		
管理費	10,000円	敷金	0ヶ月
保証金	なし	礼金	1ヶ月
償却	なし	更新料	新賃料の1ヶ月分
所在地	〒110-0013 東京都台東区入谷2丁目22番6号		
構造	RC 地上11階建	総戸数	23戸
種別	マンション	間取り	1K
完成年月	2014年10月	専有面積	25.18m <sup>2</sup>
電気	東京電力	ガス	有(都市ガス)
飲料水	有(公営水道)	下水道	有(公共下水)
台所	システムキッチン	給湯	●
コンロ	ガスコンロ(2口)	追焚システム	
トイレ	温水洗浄便座	浴室乾燥機	●
浴室	有(バス・トイレ別)	オートロック	●
洗面台	有	エレベーター	●
洗濯置場	室内	BSアンテナ(別途契約)	●
エアコン	冷暖房1基	CATV	
インターホン	モニター付オートロック	地上デジタル	●
ネット環境	光ファイバー	バルコニー	●

### 備考

- 保証会社加入条件あり(日本セーフティー50%またはエポス40%)
- 退去時クリーニング代:50,000円(税別) ※退去時精算
- 入居時鍵交換代:20,000円(税別)
- 24時間緊急対応20,000円(税別)
- 入居者加入保険:15,000円/2年間
- 事務手数料:10,000円(税別)
- 更新料:新賃料の1ヶ月分
- 解約予告:2ヶ月前
- インターネット 使用料無料



ペット飼育時 小型犬 敷金+1ヶ月 猫 敷金+2ヶ月



TEL 03-6279-2032  
LINE ID 62792032  
新宿区西新宿7-12-3小島ビル3F



TEL 03-6205-5732  
LINE ID 62792032  
新宿区歌舞伎町1-8-3 良川ビル2F(あずま通り)

# RENECAT導入済物件消臭★抗菌効果が半永久持続 駅近賃貸マンション・都会のオアシスに住まう

## Access

東京メトロ千代田線  
「湯島」駅徒歩1分

JR山手線  
「御徒町」駅徒歩8分



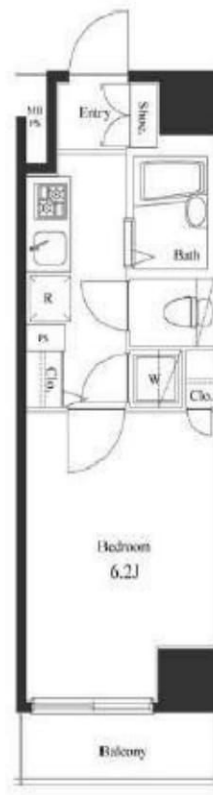
WELT YUSHIMA

- 分譲タイプマンション
- 外観タイル貼り
- TVモニター付オートロック
- 防犯窓付エレベーター
- ピッキング対応キー
- 24時間監視システム（火災発生監視）
- 人感センサーライト
- フローリング
- システム2口ガスキッチン
- 収納豊富なクローゼット

- セコムマグネセラ活水器
- エアコン完備
- バス・トイレ別
- ウォシュレット標準装備
- 室内洗濯機置場
- 24時間受取可能宅配BOX
- BS・CATV（別途費用）
- インターネット光対応（無料）
- 建物内ゴミ置場
- ペット2匹可（別途敷金1ヶ月）



文化と伝統の香り高いエリアです。四季と歴史の街・・・



0802 号室 専有面積 21.58㎡

間取 1K

賃料 83,000 円/月

共益費 12,000 円/月

## 物件概要

所在地 / 東京都文京区湯島3丁目32-10  
 構造・規模 / 鉄筋コンクリート造 10階建  
 総戸数 / 75 戸  
 築年月 / 2004年08月03日  
 入居日 / 2018年10月10日

## 契約条件

敷金0ヶ月、礼金0ヶ月

R保証システム利用料：家賃総額の50%（最低金額5万円）税別  
 リテインシステム料：10,800円 鍵交換代：19,440円  
 事務手数料：16,200円 室内抗菌処理代：16,200円  
 当社指定賃貸入居者総合保険加入の事（別途費用）  
 賃料口座引落（口座振替手数料：月額540円）  
 普通賃貸借1年契約 ※2回目以降更新料がかりません  
 ※アクセントクロスの色は変更する場合がございます  
 ☆キャンペーンは10/末までの成約者様対象

リテインシステム

最長1ヶ月に24時間365日対応保証

医療健康サービス 24

最長24時間365日ご依頼に対応

※図面と状況が異なる場合、状況優先とさせていただきます。

**みずいべや**  
水商売のお部屋

TEL 03-6279-2032  
LINE ID 62792032  
新宿区西新宿7-12-3小島ビル3F

**みずいべや**  
歌舞伎のお部屋

TEL 03-6205-5732  
LINE ID 62792032  
新宿区歌舞伎町1-8-3 良川ビル2F(あずま通り)

RENECAT導入済物件★消臭抗菌効果が半永久持続  
駅近の利便性と落ち着きを備え、上野駅までも徒歩圏内

Access

東京メトロ千代田線  
「湯島」駅徒歩1分

JR山手線  
「御徒町」駅徒歩8分



WELT YUSHIMA



1003 号室 専有面積 21.58㎡

間取 1K

賃料 83,000 円/月

共益費 12,000 円/月

物件概要

所在地/ 東京都文京区湯島3丁目32-10  
構造・規模/ 鉄筋コンクリート造 10階建  
総戸数/ 75 戸  
築年月/ 2004年08月03日  
入居日/ 2018年10月14日

契約条件

敷金0ヶ月、礼金0ヶ月

R保証システム利用料: 家賃総額の50% (最低金額5万円) 税別  
リテインシステム料: 10,800円 鍵交換代: 19,440円  
室内抗菌処理代: 16,200円 事務手数料: 16,200円  
当社指定賃貸入居者総合保険加入の事 (別途費用)  
賃料口座引落 (口座振替手数料: 月額540円)  
普通賃貸借1年契約 ※2回目以降更新料かかりません  
※アクセントクロスの色は変更する場合がございます  
☆キャンペーンは10/末までの成約者様限定

- 分譲タイプマンション
- 外観タイル貼り
- TVモニター付オートロック
- 防犯窓付エレベーター
- ピッキング対応キー
- 24時間監視システム (火災発生監視)
- 人感センサーライト
- フローリング
- システム2口ガスキッチン
- 収納豊富なクローゼット

- セコムマグネセラ活水器
- エアコン完備
- バス・トイレ別
- ウォシュレット標準装備
- 室内洗濯機置場
- 24時間受取可能宅配BOX
- BS・CATV (別途費用)
- インターネット光対応 (無料)
- 建物内ゴミ置場
- ペット2匹可 (別途敷金1ヶ月)



リテインシステム

最長1ヶ月に  
24時間365日  
鍵交換

医療健康サービス 24

最長24時間  
365日  
24時間  
受付

※図面と状況が異なる場合、状況優先とさせていただきます。

**みずべや**  
水商売のお部屋

TEL 03-6279-2032  
LINE ID 62792032  
新宿区西新宿7-12-3小島ビル3F

**みずべや**  
歌舞伎のお部屋

TEL 03-6205-5732  
LINE ID 62792032  
新宿区歌舞伎町1-8-3 良川ビル2F(あずま通り)

分譲賃貸マンション

# スパシエリーヴァ浅草

ペット飼育可！

(ペット飼育の場合、敷金1ヶ月追加)



種別	分譲賃貸マンション	
所在地	浅草	
間取	1K	
賃貸条件	84,000円	
	共益費	6,000円
	敷金0ヶ月 礼金0ヶ月 保証金1ヶ月	

物件所在地	東京都台東区今戸1-11-9		
	704号室		
交通	東京メトロ銀座線「浅草」駅 徒歩13分		
	東京メトロ日比谷線「三ノ輪」駅 徒歩20分		
建物名	スパシエリーヴァ浅草		
構造・規模	鉄筋コンクリート造地上14階建て		
使用床面積	26.18㎡		
竣工日	2007/9	契約期間	2年間(更新可)
現況	入居中	入居日	10月下旬
備考	<初期費用> ◇保証金1ヶ月(契約時全額償却) ◇保証会社必須②共済検閲50-100% ◇事務手数料2,000円(税込) ◇次月-日割り家賃 ◇雑文換算費用22,630円(税込) ◇ホームマイスター24(2年間)16,200円(税込) ◇火災保険加入必須(2年間)20,000円(税込) <必要書類> ◆写真身分証明書 ◆カラー証明写真 ◆住民票		

## 充実な設備♪

- ◆システムキッチン
- ◆フローリング
- ◆TVモニタ付インターホン
- ◆二口ガスコンロ
- ◆室内洗濯機置場
- ◆防犯カメラ
- ◆バス・トイレ別
- ◆クローゼット
- ◆エレベーター
- ◆独立洗面台
- ◆シューズクローゼット
- ◆天井ファン
- ◆浴室換気乾燥機
- ◆エアコン
- ◆宅配ボックス
- ◆公共水道
- ◆24時間換気システム
- ◆駐輪場
- ◆公共下水
- ◆オートロック
- ◆保証人不要

※図面と現状が異なる場合は現状優先とします。



新宿本店  
水商売のお部屋

TEL 03-6279-2032  
LINE ID 62792032  
新宿区西新宿7-12-3小島ビル3F



歌舞伎町  
歌舞伎のお部屋

TEL 03-6205-5732  
LINE ID 62792032  
新宿区歌舞伎町1-8-3 良川ビル2F(あずま通り)



# パレステュディオ神田イースト

号室	賃料
3F	84,000円

★2口ガスシステムキッチン★独立洗面台★  
 ☆分譲タイプ☆オートロック☆防犯カメラ☆

☆ペット飼育可能※猫不可☆  
 ※保証金1ヵ月分増額・償却※

○当物件の最新空室状況をFAXします050-5305-5369(24時間対応)○



図面が現状と異なる場合は現状優先とします。  
 ※更新料：新賃料の1.1ヶ月分

管理費	10,000円		
敷金	0ヶ月	礼金	0ヶ月
保証金	1ヶ月	敷引/償却	1ヶ月 契約時
所在地	東京都千代田区 東神田1丁目1-8		
交通	JR山手線 秋葉原 徒歩10分 東京メトロ日比谷線 小伝馬町 徒歩4分 都営新宿線 馬喰横山 徒歩3分		
構造	鉄筋コンクリート(RC造) 8階建		
専有面積	22.9㎡	開口部方位	北東
総戸数	70戸	間取り	1K
施工	2004/01	契約期間	2年
入居日	12月中旬 11/30退去		
設備等	都市ガス、公共下水、オートロック、宅配BOX、TVドアホン、B・T別、浴室乾燥機、洗濯機置き場室内、2階以上の物件、ペット相談、2人入居可、ガスコンロ、システムキッチン、コンロ2口、フローリング、バルコニー、エレベーター、CATV、CSアンテナ、BSアンテナ、エアコン、外国人相談、防犯カメラ、温水洗浄便座、ルームシェア相談、光ファイバー、独立洗面台、敷地内ごみ置き場、モニタ付オートロック、収納、下駄箱、入居条件水商売相談		
備考	・保証金償却に原状回復費用は含まれません。 ・契約時にルームクリーニング代40,000円 ・退去時にエアコンクリーニング代10,000円(税別) ①24h365日生活安心サポート(2年間)15,000円(税別) ②火災保険料20,000円(2年間) ③契約事務手数料5,000円(税別) ④鍵交換代25,000円(税別) ※法人契約の場合は個人負担(①②③④) ・家賃自動引落し利用必須 ・保証人不要システム利用可能 (日本セーフティ 保証人有⇒40% 無⇒50% 年毎10,000円) ・1年未満の解約は短期解約違約金⇒賃料、管理費総額1ヶ月分 ※解約予告2ヶ月前 ※ペット飼育可能/猫不可(保証金1ヶ月増額/償却)		

- 洋室6.4帖 キッチン2.0帖-----
- ◆フローリング
  - ◆ウォシュレット
  - ◆独立洗面台
  - ◆室内洗濯機置場
  - ◆エアコン
  - ◇外観タイル貼り
  - ◇オートロック
  - ◇宅配ボックス
  - ◇エレベーター
  - ◇BS/CS
  - ◇インターネット対応
  - ◆クローゼット
  - ◆浴室換気乾燥機
  - ◆脱衣スペースあり
  - ◆ガス2口システムキッチン
  - ◇TVモニター付インターホン
  - ◇防犯カメラ
  - ◇敷地内専用ゴミ置場
  - ◇24時間セキュリティ
  - ◇CATV
  - ◇駐輪場/駐車場(要空き確認)

【個人】 契約者：住民票、証明写真、認印、銀行届出印、銀行口座のわかるもの、身分証の写し(運転免許証+保険証)  
 入居者：住民票、証明写真、身分証の写し(運転免許証+保険証)  
 保証人：確約書、印鑑証明、身分証の写し(運転免許証+保険証)  
 緊急連絡先：身分証の写し(運転免許証+保険証)  
 【法人】 契約者：会社印本、印鑑証明、入居者：住民票、証明写真、身分証の写し(運転免許証+保険証)  
 保証人：確約書、印鑑証明、身分証の写し(運転免許証+保険証)  
 ※審査状況に応じて取入証明等の書類提出をお願いする場合がございます。  
 ※退室前の申込みは先行契約となります。



**TEL 03-6279-2032**  
**LINE ID 62792032**  
 新宿区西新宿7-12-3小島ビル3F



**TEL 03-6205-5732**  
**LINE ID 62792032**  
 新宿区歌舞伎町1-8-3 良川ビル2F(あずま通り)

～高級分譲賃貸マンション～

# グランフォース九段

201号室

JR総武線・東京メトロ有楽町線・南北線  
市ヶ谷駅徒歩7分

東京メトロ東西線・半蔵門線・都営新宿線  
九段下駅徒歩7分

## ☆角部屋☆



外観タイル貼り



駐輪場  
※要空き確認

インターネット接続可能  
※別途契約が必要になります

通常消耗は貸主負担です。  
通常の汚れ・傷は借りている人には  
修繕費はかかりません

## 賃料 85,000 円

管理費 5,000 円

敷金 1ヶ月 礼金 1ヶ月

現況 11月10日退去予定

### 物件概要

所在地: 千代田区九段南2-4-5  
構造: 鉄骨鉄筋コンクリート造12階建  
総戸数: 53戸  
築年数: 西暦2003年6月築  
間取り: 1K  
広さ: 22.53㎡

### 必要書類等

身分証明書(要申込時コピー)  
入居者住民票1通(マイナンバー非記載)  
収入証明書  
家賃口座引落(手数料は契約者負担となります)  
キャッシュカード及び暗証番号(鍵受領時)  
住宅総合保険 2年間 20,000円  
鍵交換代 21,600円  
設備緊急受付システム料 2年間 7,560円  
契約期間: 2年間  
更新料: 新賃料の1ヶ月分  
※解約時敷金償却1ヶ月(法人契約に限り相談可)

当社指定の保証会社をご利用頂く  
ことが契約条件となります。

- バス・トイレ別
- エレベーター
- モニター付オートロック
- 宅配BOX
- エアコン
- システムキッチン  
(2口ガス・グリル付)
- クローゼット
- 浴室換気乾燥機
- 室内洗濯

図面と現況が異なる場合は現況を優先いたします。



**みずべや**  
水商売のお部屋

TEL 03-6279-2032  
LINE ID 62792032  
新宿区西新宿7-12-3小島ビル3F



**みずべや**  
歌舞伎のお部屋

TEL 03-6205-5732  
LINE ID 62792032  
新宿区歌舞伎町1-8-3 良川ビル2F(あずま通り)





# 貸マンション

田端駅

間取り  
ワンルーム

専有面積  
23.91㎡

築年月  
2006年01月



## チェックポイント！

バイク置場有(3,000円/月),駐輪場有(500円/月),主要採光面：南向き,二人入居可,2面採光,B・T別,シャワー,トイレ,洗面台,洗面所独立,ガスコンロ付,ガスコンロ可,収納スペース,シューズボックス,室内洗濯機置場,洗濯機置場,給湯,都市ガス,出窓,フローリング,都市ガス給湯,冷房,暖房,エアコン,オートロック,バルコニー,エレベーター



物件種別	貸マンション
駅名	田端
間取り	ワンルーム
賃料	賃料 87,500円
その他	礼金1ヶ月 敷金1ヶ月 保証金なし

住所	東京都文京区本駒込4丁目		
交通	J R山手線 田端 徒歩9分		
建物	建物名		
	構造・規模	鉄骨造 9階建/9階部分	
	使用面積	23.91㎡	
	間取内訳	洋9.2	
築年月	2006年01月	契約期間	2年
管理費等	なし		
駐車場			
現況	空家	入居日	即時
設備	B・T別,シャワー,トイレ,洗面台,洗面所独立,ガスコンロ付,ガスコンロ可,収納スペース,シューズボックス,室内洗濯機置場,洗濯機置場,給湯,都市ガス,出窓,フローリング,都市ガス給湯,冷房,暖房,エアコン,オートロック,バルコニー,エレベーター		
保険等	要 2年15,000円		
備考	二人入居ご相談致します。お問い合わせは相当額0.80-40.52-3251まで。アクト安心ライフ:16,200円 賃貸保証:加入費 初回賃料5.0%～ 鍵交換代等:有 21,600円～ 利用駅1: J R山手線 西日暮里 徒歩11分 利用駅2: 東京メトロ南北線 本駒込 徒歩12分		



TEL 03-6279-2032  
LINE ID 62792032  
新宿区西新宿7-12-3小島ビル3F



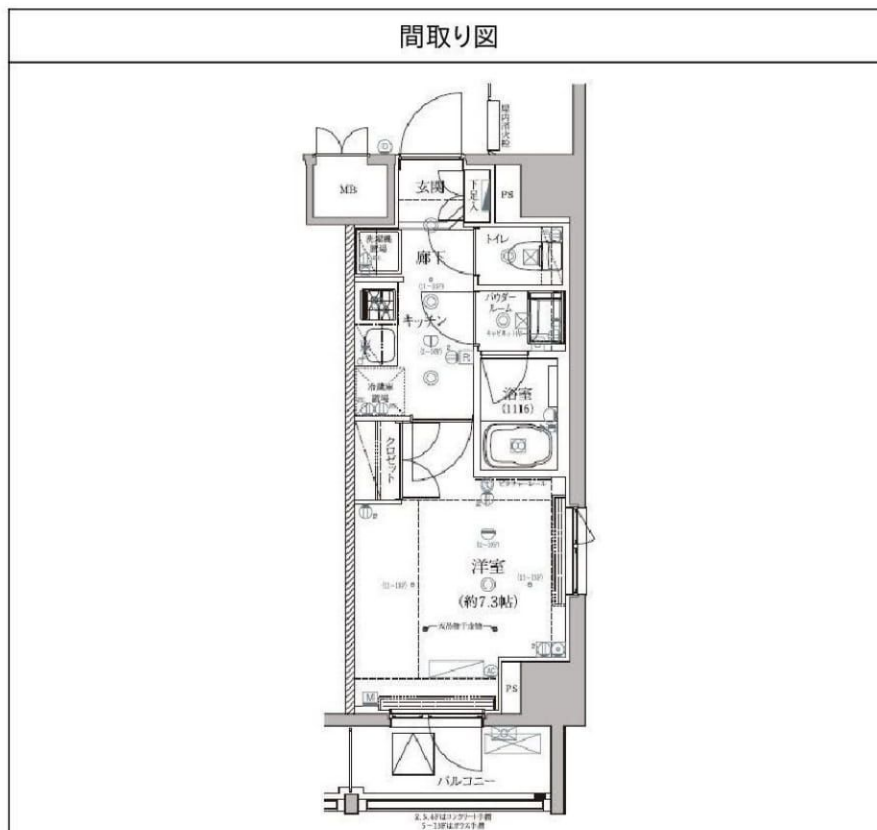
TEL 03-6205-5732  
LINE ID 62792032  
新宿区歌舞伎町1-8-3 良川ビル2F(あずま通り)

# ヴィルドミール浅草橋 901

間取り	賃料	管理費等
1K	88,500円	10,000円

**【インターネット無料!※ファイバーゲート】ペット可 築浅高級分譲賃貸マンション**

【インターネット無料!※ファイバーゲート】ペット可 築浅高級分譲賃貸マンション



敷金/保証金	88,500円	礼金/権利金	177,000円
敷引/償却金	0円	更新料	1.5ヶ月(新賃料)
その他費用			
物件種別	マンション		
物件所在地	東京都台東区浅草橋3丁目27番10		
交通	都営浅草線 蔵前駅 徒歩4分 中央・総武線各停 浅草橋駅 徒歩7分 山手線 秋葉原駅 徒歩20分		
間取り詳細			
構造	鉄筋コンクリート 9階 / 13階建		
面積	25.46㎡	向き	北
築年月	2016年5月	契約期間	普通借家契約 2年
駐車場		入居時期	2018年10月15日
設備	BS, CS, TVインターホン, エアコン, システムキッチン, ガスコンロ, ガスコンロ設置済, 2口コンロ, ガスキッチン, ガス給湯, フローリング, 室内洗濯機置場, クローゼット, シューズボックス, 押入, バス・トイレ別, 浴室乾燥, ユニットバス, バス有, トイレ有, シャワー, モニタ付オートロック, デザイナーズ, 外壁タイル張り, エレベーター, 宅配BOX		
入居諸条件	ペット可, 事務所不可, 二人入居不可		
損害保険	要 23,000円(2年)		
保証会社	可 総賃料の40%		
備考	■更新料/新賃料の1.5ヶ月 ■保証会社必須/ルームバンク~40% ■火災保険/23000円 ■鍵交換代/19440円 ■ペット可(飼育時敷金1ヶ月追加・償却)★100		

※図面と異なる場合は現況を優先となります。

物件番号: 1342901



**みずいべや**  
水商売のお部屋

TEL 03-6279-2032  
LINE ID 62792032  
新宿区西新宿7-12-3小島ビル3F



**みずいべや**  
歌舞伎のお部屋

TEL 03-6205-5732  
LINE ID 62792032  
新宿区歌舞伎町1-8-3 良川ビル2F(あずま通り)



# レイローズビル

号室	賃料
202	92,000円

- ☆家具家電付☆バス・トイレ別☆
- ☆エレベーター☆敷地内ゴミ置場☆



- ++++洋室 8帖++++
- ☆2口IHシステムキッチン
- ☆ウォシュレット
- ☆エアコン
- ☆TVモニター付インターホン
- ☆室内洗濯機置場
- ☆事務所相談可
- ☆オートロック
- ☆エレベーター
- ☆敷地内ゴミ置場
- ☆光ファイバー (要確認)

【地番：東京都台東区台東1丁目178】

【個人契約】契約者：住民票、顔写真身分証ファーストコピー（運転免許証+保険証）、家賃引落口座、届出保証人：連帯保証人権約書、印鑑証明、顔写真身分証ファーストコピー（運転免許証+保険証）  
 【法人契約】契約者：会社簿本、印鑑証明/入居者：住民票、顔写真身分証ファーストコピー  
 保証人：連帯保証人権約書、印鑑証明  
 ※審査状況に応じて収入証明等の書類提出をお願いする場合がございます。  
 ※退室前の申込みは先行契約となります。

◆ . . . AD60 . . . ◆

※お客様に当物件をご紹介する場合は、必ず弊社（元付）作成図面をお取り寄せください



図面が現状と異なる場合は現状優先とします。  
 ※更新料：新賃料の1ヶ月分

管理費	8,000円		
敷金	1ヶ月	礼金	1ヶ月
所在地	東京都台東区 台東1丁目16-7		
交通	JR山手線 秋葉原 徒歩9分 JR中央・総武線 浅草橋 徒歩9分 都営大江戸線 新御徒町 徒歩9分		
構造	鉄筋コンクリート(RC造) 8階建		
専有面積	28.0㎡	開口部方位	東
総戸数	戸	間取り	1K
施工	2005/03	契約期間	2年
入居日	相談		
設備等	都市ガス、公共下水、オートロック、TVドアホン、B・T別、洗濯機置き場室内、2階以上の物件、SOHO相談、システムキッチン、IHコンロ、コンロ2口、フローリング、エレベーター、エアコン、ウォークインクローゼット、温水洗浄便座、事務所可、光ファイバー、敷地内ごみ置き場、収納		
備考	・ 過去のルームクリーニング代は借主負担です ①火災保険料 2年/15,000円 (2年間) ②24h365日生活安心サポート15,000円(税別) ・ 鍵交換代(任意) 借主負担 ※法人契約の場合は個人負担(①②) ・ 保証会社加入必須 ※大手法人契約の場合は応相談 (エボス 初回資料総額の50%、年毎15,000円) ・ 1年未満の解約は短期解約違約金⇒資料、管理費総額1ヶ月分 ※解約予告2ヶ月前 ※SOHO利用の場合、敷金礼金増額		



新宿本店  
**みずべや**  
 水商売のお部屋

TEL 03-6279-2032  
 LINE ID 62792032  
 新宿区西新宿7-12-3小島ビル3F



歌舞伎町  
**みずべや**  
 歌舞伎のお部屋

TEL 03-6205-5732  
 LINE ID 62792032  
 新宿区歌舞伎町1-8-3 良川ビル2F(あずま通り)



# アデッソ上野ベレッツァ

分譲賃貸マンション

★インターネット無料★

(回線名:ギガプライズ※電話番号0120-922-804)

賃料	100,000		
管理費	10,000		
礼金	1ヶ月	敷金	0ヶ月

●所在地

〒110-0005

東京都台東区上野7-11-5

●交通・アクセス

JR山手線「上野」駅 入谷口より徒歩4分



●周辺施設●

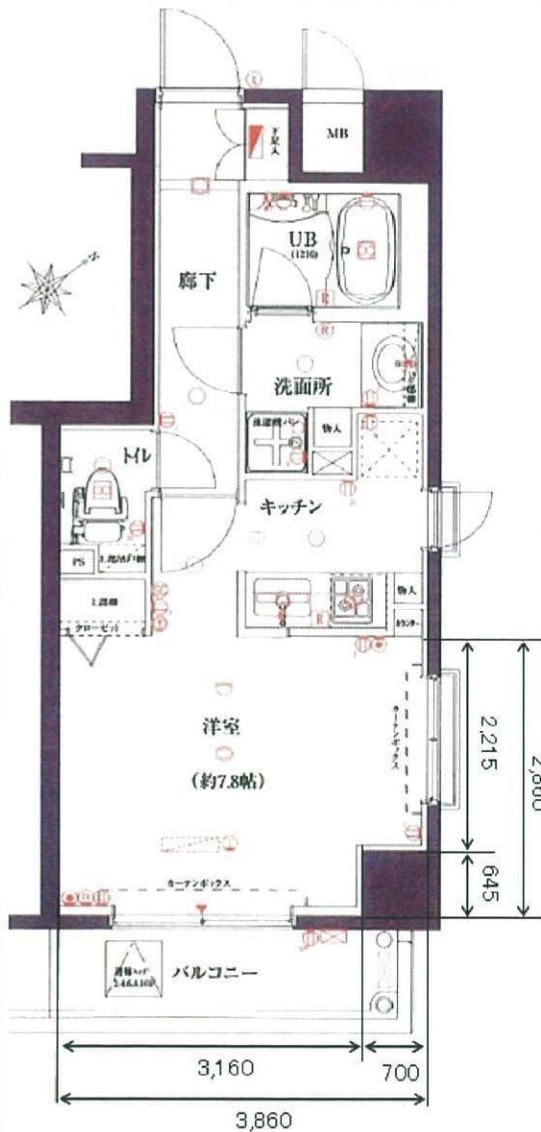
★コンビニ… ローソン 徒歩2分♪

セブンイレブン 徒歩3分♪

★スーパー… マルエツ東上野店 徒歩6分♪

※営業時間 24時間営業♪

※資料と実際の仕様、設備が異なる場合は現状を優先と致します。



## 部屋設備

- モニタ付インターホン
- 暖房洗浄便座
- 洗髪洗面独立化粧台
- 浴室暖房乾燥機
- 2ロガスシステムキッチン
- クローゼット
- シューズBOX
- 室内洗濯機置場
- 床暖房
- ダブルティンブル錠
- エアコン
- 追い炊き機能付きバス

## 建物設備

- モニタ付オートロック
  - エレベーター
  - インターネット無料
  - 駐輪場・駐車場
  - 敷地内ゴミ捨て場
  - 宅配BOX
  - 防犯カメラ
  - 24時間セキュリティ
  - BS・CS※
  - CATV※
- ※については別途契約

号室	304号室		
間取り	1K	専有面積	32.92㎡
竣工	平成17年12月	総戸数	46戸
構造	RC造 地上11階建て		
現況	入居中	退去予定	10月25日
入居時期	2018年11月中旬	内見予定	10月26日 より開始
建物管理	会社名	日本ハウズイング株式会社	
	連絡先	アーバン住宅営業部管理03-3341-9245	
	駐輪場	あきあり	¥200円・ラック上:100円・ラック下150円/月
	バイク置場	なし	-
	駐車場	あきあり	30,000円/月
契約条件	普通賃貸借契約	期間	2年
更新料	新賃料1ヶ月分+更新時事務手数料10,000円(別途消費税)		
初期費用	①当社指定保証会社の利用が基本必須です。		
	【エポス】	契約時:家賃総額の40% 更新料:毎年10,000円(15万円未満) ※連帯保証人ありの場合 契約時:30%に減額 ●学生割引● 契約時:15,000円 更新料:毎年10,000円 ※審査時に有効期限内の学生証を提示で割引対象	
	エポス審査否決の場合は、全保連にて審査		
	【全保連】	契約時:家賃総額の50% 更新料:毎年10,000円	
	②鍵交換費用	25,000円(別途消費税)	
	③安心入居サポート加入料	15,000円(別途消費税)	
	④契約書類作成料	10,000円(別途消費税)	
	⑤家財保険料	19,000円(2年間)※エポス利用の場合は後日請求	
	⑥消毒代	10,000円(別途消費税)	
⑦仲介手数料	1ヶ月(別途消費税)		
⑧当月の日割り家賃			
⑨翌月家賃(⑧15日に降に賃発の場合)			
退去時	退去時クリーニング費用45,000円(別途消費税)※解約時清算借主様の瑕疵による汚れ・キズ等は別途ご負担いただきます※室内禁煙(相談)		
保証会社を利用しない場合	※下記が必須条件となります。ご確認ください。(大手法人を除く) ・保証人様(三親等以内で働かれている方)1名 ・敷金1ヶ月プラス(法人契約の場合も) ・契約者様・保証人様の収入証明が審査時必要となります。		



TEL 03-6279-2032  
LINE ID 62792032  
新宿区西新宿7-12-3小島ビル3F



TEL 03-6205-5732  
LINE ID 62792032  
新宿区歌舞伎町1-8-3 良川ビル2F(あずま通り)



# セゾリ御茶ノ水 II 504

間取り	賃料	管理費等
1K	101,000円	10,000円

敷金/保証金	0円	礼金/権利金	202,000円
敷引/償却金	0円	更新料	1.5ヶ月(新賃料)
その他費用			
物件種別	マンション		
物件所在地	東京都文京区湯島2丁目15-11		
交通	東京メトロ千代田線 湯島駅 徒歩4分 東京メトロ丸ノ内線 御茶ノ水駅 徒歩8分 東京メトロ銀座線 末広町駅 徒歩7分		
間取り詳細			
構造	鉄筋コンクリート 5階 / 12階建		
面積	26.03㎡	向き	北
築年月	2011年3月	契約期間	普通借家契約 2年
駐車場		入居時期	2018年10月27日
設備	BS, CS, TVインターホン, エアコン, システムキッチン, ガスコンロ, ガスコンロ設置済, 2口コンロ, ガスキッチン, ガス給湯, 室内洗濯機置場, クローゼット, シューズボックス, 押入, バス・トイレ別, 浴室乾燥, ユニットバス, バス有, トイレ有, シャワー, モニタ付オートロック, デザイナーズ, 外壁タイル張り, エレベーター, 宅配BOX		
入居諸条件	ペット可, 事務所不可, 二人入居不可		
損害保険	要 23,000円(2年)		
保証会社	可 総賃料の40%		
備考	■更新料/新賃料の1.5ヶ月 ■保証会社必須/ルームバンク~40% ■火災保険/23000円 ■鍵交換代/19440円 ■ペット可(飼育時敷金1ヶ月追加・償却)★100		

## ペット可 高級賃貸マンション

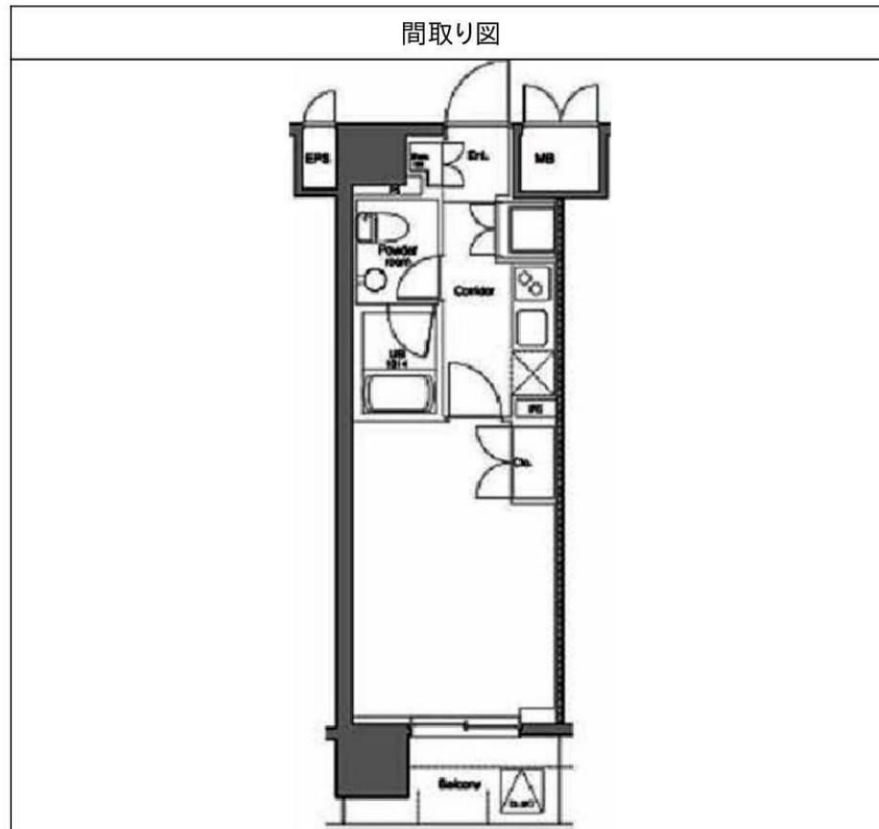
ペット可 高級賃貸マンション

外観



その他







**みずいべや**  
水商売のお部屋

TEL 03-6279-2032  
LINE ID 62792032  
新宿区西新宿7-12-3小島ビル3F



**みずいべや**  
歌舞伎のお部屋

TEL 03-6205-5732  
LINE ID 62792032  
新宿区歌舞伎町1-8-3 良川ビル2F(あずま通り)



# セゾリ御茶ノ水 II 403

間取り	賃料	管理費等
1K	101,000円	10,000円

敷金/保証金	0円	礼金/権利金	202,000円
敷引/償却金	0円	更新料	1.5ヶ月(新賃料)
その他費用			
物件種別	マンション		
物件所在地	東京都文京区湯島2丁目15-11		
交通	東京メトロ千代田線 湯島駅 徒歩4分 東京メトロ丸ノ内線 御茶ノ水駅 徒歩8分 東京メトロ銀座線 末広町駅 徒歩7分		
間取り詳細			
構造	鉄筋コンクリート 4階 / 12階建		
面積	26.03㎡	向き	北
築年月	2011年3月	契約期間	普通借家契約 2年
駐車場		入居時期	2018年12月18日
設備	ディンプルキー, BS, CS, TVインターホン, エアコン, システムキッチン, ガスコンロ, ガスコンロ設置済, 2口コンロ, ガスキッチン, ガス給湯, フローリング, 室内洗濯機置場, クローゼット, シューズボックス, 押入, バス・トイレ別, 浴室乾燥, ユニットバス, バス有, トイレ有, シャワー, モニタ付オートロック, デザイナーズ, 外壁タイル張り, エレベーター, 宅配BOX		
入居諸条件	ペット可, 事務所不可, 二人入居不可		
損害保険	要 23,000円(2年)		
保証会社	可 総賃料の40%		
備考	■更新料/新賃料の1.5ヶ月 ■保証会社必須/ルームバンク~40% ■火災保険/23000円 ■鍵交換代/19440円 ■ペット可(飼育時敷金1ヶ月追加・償却)		

## ペット可 築浅高級分譲賃貸マンション

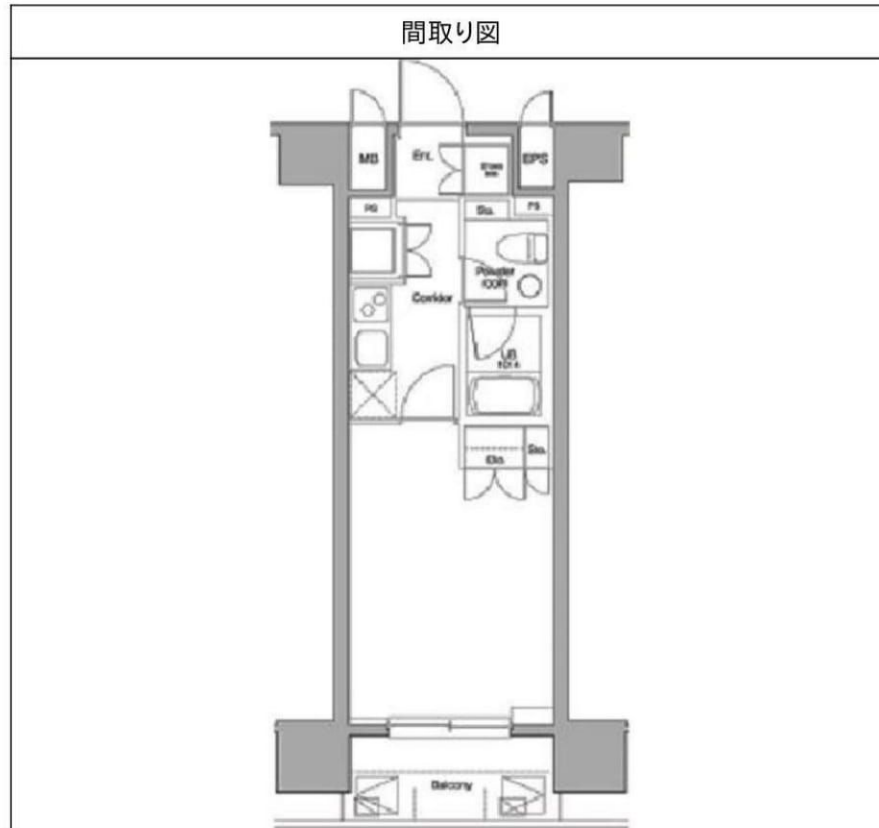
ペット可 築浅高級分譲賃貸マンション

外観



その他







**みずいべや**  
水商売のお部屋

TEL 03-6279-2032  
LINE ID 62792032  
新宿区西新宿7-12-3小島ビル3F



**みずいべや**  
歌舞伎のお部屋

TEL 03-6205-5732  
LINE ID 62792032  
新宿区歌舞伎町1-8-3 良川ビル2F(あずま通り)



# For Rent

築浅分譲賃貸マンション  
カーサスブレンディッド  
小石川

都営大江戸線・都営三田線『春日』駅より徒歩 **10分**

丸ノ内線・南北線『後樂園』駅より徒歩 **10分**

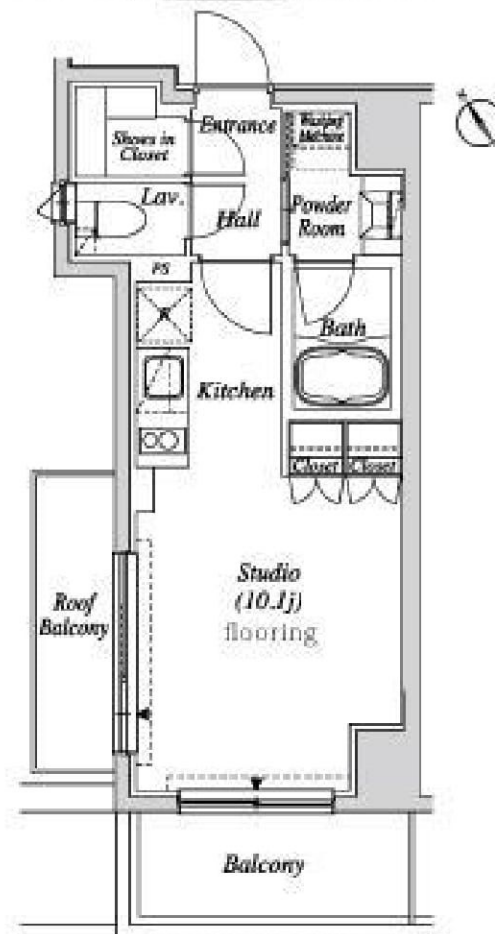


## ペット飼育可

敷金2ヶ月分、礼金1ヶ月分、償却1ヶ月分  
小型犬(体高50cm以下かつ体重10kg以下)か  
猫のどちらか2頭まで飼育可



## ☆角部屋 2面採光☆



※間取・設備は現況優先

専有面積	28.61㎡		
号室	賃料	管理費	入居日
501	121,000円	10,000円	10/25解約

### 物件概要

- 所在地 / 文京区小石川3丁目21-8
- 構造 / 鉄筋コンクリート造地上7階建
- 築年月 / 平成28年6月
- 間取 / ワンルーム

### 賃貸条件

- 敷金 / 1ヶ月分
- 礼金 / 1ヶ月分
- 管理費 / 10,000円
- 更新料 / 新賃料の1ヶ月分
- 契約期間 / 2年間
- 竣工換代 / 37,000円+消費税
- 駐輪場 / 31台(1車庫1台) : 組合管理と直接契約
- バイク / 組合管理と直接契約
- 当社指定保険 / チャップ保険(2年間契約)  
地震保険なしな520,000円、地震保険付な628,000円
- ※電力会社は、当社指定のイーレックス(株)に要加入
- ※民泊禁止です

### 保証人不要システム 下記2社利用可

【オリコフォレントインシュア】 初回保証委託料は賃料等の1ヶ月分、1年毎に1万円の保証委託料がかかります  
【アイスマイル+プラス】 賃料保証と家財保険のセットをお手持ちのクレジットカードで決済可(クレジットカードがない場合はご利用不可) 保証料月々払いプラン:初回保証料無料、月額賃料等の4.25%+700円





**みずいべや**  
水商売のお部屋

TEL 03-6279-2032  
LINE ID 62792032  
新宿区西新宿7-12-3小島ビル3F



**みずいべや**  
歌舞伎のお部屋

TEL 03-6205-5732  
LINE ID 62792032  
新宿区歌舞伎町1-8-3良川ビル2F(あずま通り)

