



プレール・ドゥーク東京EASTⅢ

住み替え応援システムRa・Room
家賃でポイントがたまる！

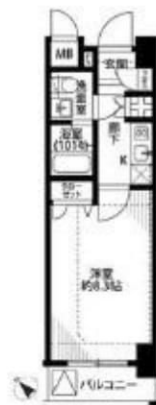
安心管理システム 24時間管理

「家具家電レンタル」
入居者限定特典有！

洋約8.3帖・独立洗面台付・ガス2ロシステムキッチン

①温水洗浄暖房便座・浴室換気乾燥機

②カラーTVモニター付オートロック



ACCESS

東京メトロ日比谷線 三ノ輪駅 徒歩3分

都電荒川線 三ノ輪橋 徒歩7分

東京メトロ日比谷線 南千住 徒歩8分

403号室

賃料 77,000円

管理費 8,000円

敷金 1ヶ月 礼金 1ヶ月

OUTLINE

間取り 1K タイプ 専有面積 25.5㎡

入居日 2018年12月中旬 内見 不可

「木下の賃貸」友の会費 1600 円(別途税)/月額

所在地 東京都台東区日本堤2-39-7

構造 RC造 規模 12階建4階

竣工日 2008年09月 総戸数 100戸

駐車場施設 有 空き 要確認

駐輪場施設 有 空き 要確認

駐車場敷金 なし 駐車場賃料 0円

ペット飼育 不可 ペット飼育の場合の敷金

ガス 都市ガス 方位 南西

建物管理会社 株式会社辰栄興発

LEASE CONDITION

契約期間 2年 更新料 新賃料 1.25 ヶ月

解約予告 1ヶ月前に文書で当社宛に通知

鍵交換費 25,920円 (税込)

EQUIPMENT

オートロック	○	洗濯機置場	○	バルコニー	○
エレベーター	○	浴室乾燥機	○	CATV	○
TVモニター付きインターフォン	○	洗浄機能付暖房便座	○	BSアンテナ	○
宅配ボックス	○	追い焚き	○	CSアンテナ	○
ガスコンロ	○	居室床材フローリング	○	カーシェアリング	○
IHクッキングヒーター	○	エアコン	○	家具家電レンタル	○
独立洗面台	○	浄化槽	○		

※保証会社利用必須です。キノシタ・マネージメント(保証人有プラン・不要プラン)をご利用の場合、初回委託料(保証人有の場合・総家賃の50%(保証人不要の場合・総家賃の100%))と月額500円(別途税)の利用手数料、また2年毎に20,000円の継続保証委託料が必要です。※CATV、BS-CS110、インターネット、カーシェアリング等には別途契約、費用がかかります。

※退去時に最低限必要な金額はルームクリーニング代33,000円(別途税)～(お部屋の広さにより異なります)、エアコン洗浄代8,000円(別途税)～です。

※消費税等の税率が変動した場合は、それに応じて消費税等相当額も変動致します。
※入居者補償制度あり(借家人賠償特約付き火災保険の保険料相当額として月額940円をご負担いただきます)※契約時消毒代として15,000円(別途税)を頂いております。

備考

※図面と現況が異なる場合には現況を優先とします。



TEL 03-6279-2032
LINE ID 62792032
水商売のお部屋
新宿区西新宿7-12-3小島ビル3F



TEL 03-6205-5732
LINE ID 62792032
歌舞伎のお部屋
新宿区歌舞伎町1-8-3良川ビル2F(あずま通り)

分譲賃貸マンション

～OLIO湯島～

○物件概要

所在地 東京都文京区湯島3-27-14

構造 鉄筋コンクリート造 地上 9 階建

築年数 3階部分 303 号室

完成 平成 16 年 2 月完成

面積 21.06㎡

入居予定日 10月中旬ごろ予定 (現空 内見可)

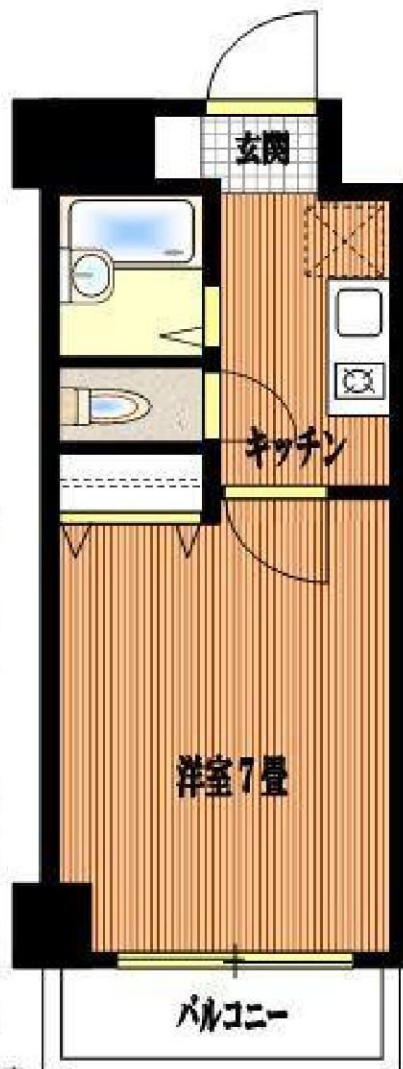
火災保険加入 ¥20,000/2年

鍵交換費用 ¥21,600(税込)

契約時、賃貸保証会社加入要(別途保証料)



※面と現況が異なる場合は、現況を優先とします。



東京外口千代田線

『湯島』駅 徒歩 2分

JR山手線・京浜東北線

『御徒町』駅 徒歩 7分

大江戸線『上野御徒町』駅 徒歩6分

銀座線『上野広小路』駅 徒歩6分

賃料

80,000円

管理費: 7,000円

敷金: 1ヶ月 / 礼金: 1ヶ月

(解約時 敷金償却1ヶ月)

☆外観高級タイル貼

☆TVモニター付オートロック

☆エレベーター

☆高級フローリング仕上

☆1口ガスキッチン

☆バス・トイレ別

☆洗濯室内完備

☆宅配ボックス

☆駐輪場

☆BS・CS・CATV・光ケーブル



新宿本店
みずべや
水商売のお部屋

TEL 03-6279-2032
LINE ID 62792032
新宿区西新宿7-12-3小島ビル3F



歌舞伎町
みずべや
歌舞伎のお部屋

TEL 03-6205-5732
LINE ID 62792032
新宿区歌舞伎町1-8-3 良川ビル2F(あずま通り)



高級賃貸マンション

《リスレーヌ蔵前》

敷金1ヶ月 礼金1ヶ月 共益費：5,000円

1K	号室	201	202	203	301	302	303
	賃料	入居中	入居中	入居中	¥85,000	入居中	入居中
	現況				10/28退		
1K	号室	401	402	403	501	502	503
	賃料	入居中	入居中	入居中	入居中	入居中	入居中
	現況						

駐輪場
1台無料!!



インターネット
光ファイバー

無料で使い放題!!

※レンタルインターネット利用の場合に限りです

所在地：東京都台東区三筋1-15-12
構造：鉄骨造8階建
竣工：西暦2013年9月築
総戸数：18戸

☆必要書類等☆
身分証明書(要申込時コピー)
入居者住民票1通(マイナンバー非記載)
収入証明書
家賃口座引落(手数料は契約者負担となります)
キャッシュカード及び暗証番号(鍵受領時)
契約期間：2年間
更新料：新賃料の1ヶ月分
解約時敷金償却1ヶ月
(法人契約に限り相談可)

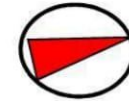
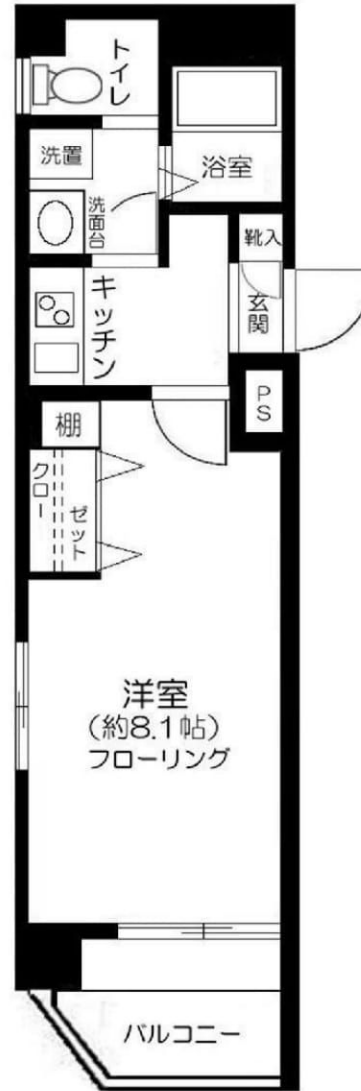
住宅総合保険 2年間 20,000円
設備緊急受付システム料 2年間 7,560円
鍵交換代 21,600円

設備

- ☆バス・トイレ別
- ☆モニター付オートロック
- ☆エレベーター
- ☆宅配BOX
- ☆エアコン
- ☆室内洗濯
- ☆クローゼット
- ☆独立洗面台
- ☆システムキッチン
(2口ガスコンロ)

通常損耗は貸主負担です。

通常の汚れ・損耗は借りている人には
修繕義務はありません。



301号室
★角部屋★
1K 25.01m²

24H営業のスーパーヤマザキ
至近です♪



当社指定の保証会社をご利用頂くことが契約条件となります。

TEL 03-6279-2032
LINE ID 62792032
新宿区西新宿7-12-3小島ビル3F

TEL 03-6205-5732
LINE ID 62792032
新宿区歌舞伎町1-8-3良川ビル2F(あずま通り)

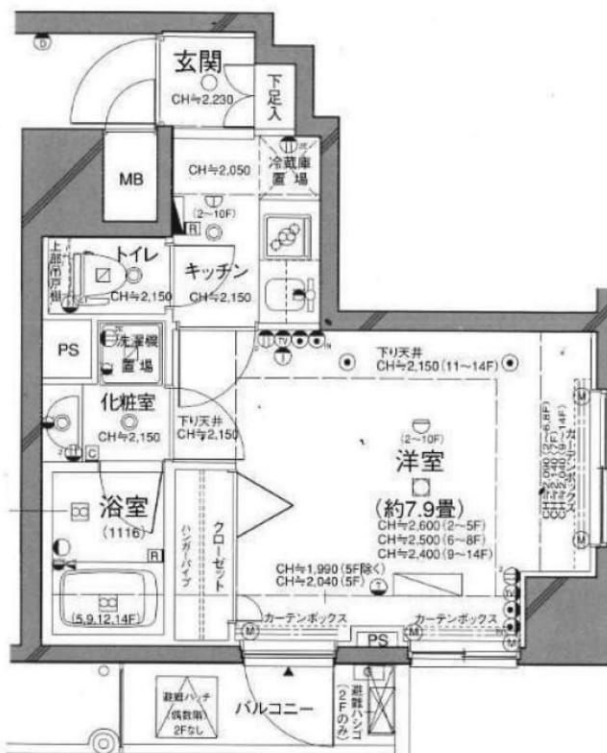
パレスティディオ文京根津

号室	賃料
903	88,000円

☆独立洗面台☆角部屋二面採光☆

★分譲タイプ★閑静な立地★

★☆駅近物件/千代田線「根津」駅 徒歩2分圏内☆★



管理費	10,000円		
敷金	1ヶ月	礼金	0ヶ月
保証金	1ヶ月	敷引/償却	1ヶ月 契約時
所在地	東京都文京区 根津2丁目20-3		
交通	東京メトロ千代田線 根津 徒歩2分 東京メトロ千代田線 千駄木 徒歩9分 東京メトロ南北線 東大前 徒歩11分		
構造	鉄筋コンクリート(RC造) 14階建地下1階		
専有面積	25.17㎡	開口部方位	北西
総戸数	戸	間取り	1K
施工	2005/10	契約期間	2年
入居日	12月上旬 11/10退去		
設備等	都市ガス, 公共下水, オートロック, 宅配BOX, TVドアホン, B・T別, 浴室乾燥機, 洗濯機置き場室内, 2階以上の物件, 2人入居可, ガスコンロ, システムキッチン, コンロ2口, フローリング, バルコニー, エレベーター, CATV, CSアンテナ, BSアンテナ, エアコン, 外国人相談, 角部屋, 防犯カメラ, 温水洗浄便座, ルームシェア相談, 光ファイバー, 独立洗面台, グリル, 敷地内ごみ置き場, 当社管理物件, モニタ付オートロック, 収納, 下駄箱		
備考	<ul style="list-style-type: none"> ・保証金償却に原状回復費用は含まれません 退去時にルームクリーニング代43,000円(税別) ①火災保険料 20,000円(税込) ②24h生活サポート加入15,000円(税別) ③鍵交換代25,000円(税別) ※法人契約の場合は個人負担(①②③) ・引落手数料月額300円(税別) ・保証会社利用必須 (エボス 初回資料総額の50%、年毎10,000円) ・更新事務手数料 新賃料の0.5ヶ月分 ・短期解約違約金有 1年未満の解約時総賃料の1ヶ月 ※解約予告2ヶ月前 ※水商売・風俗関係不可 		

洋室約7.9帖

- ☆クローゼット ☆シューズボックス
- ☆室内洗濯機置き場☆シャワートイレ
- ☆人感センサー付き玄関照明
- ☆グリル付2口ガスシステムキッチン
- ☆エアコン ☆フローリング
- ☆24h換気機能付浴室換気乾燥機

- ★カラーTVモニター付きオートロック
- ★エレベーター ★敷地内ゴミ置き場
- ★宅配ボックス ★光ファイバー
- ★CATV(要確認) ★BS/CS110°(要確認)
- ★駐輪場(要確認) ★バルコニー

【地番：東京都文京区根津2-109-3】

【個人契約】契約者：住民票、身分証表裏ファーストコピー(運転免許証+保険証)、家賃引落口座、届出印
保証人：連帯保証人確認書、印鑑証明、身分証表裏ファーストコピー(運転免許証+保険証)
【法人契約】契約者：会社簿本、印鑑証明/入居者：住民票、身分証表裏ファーストコピー(運転免許証+保険証)
保証人：連帯保証人確認書、印鑑証明、身分証表裏ファーストコピー(運転免許証+保険証)
※審査状況に応じて収入証明等の書類提出をお願いする場合がございます。
※退室前の申込みは先行契約となります。

図面が現状と異なる場合は現状優先とします。
※更新料：新賃料の1ヶ月分



TEL 03-6279-2032
LINE ID 62792032
水商売のお部屋
新宿区西新宿7-12-3小島ビル3F



TEL 03-6205-5732
LINE ID 62792032
歌舞伎のお部屋
新宿区歌舞伎町1-8-3良川ビル2F(あずま通り)

エストゥールース 入谷
EsTRUTH IRIYA

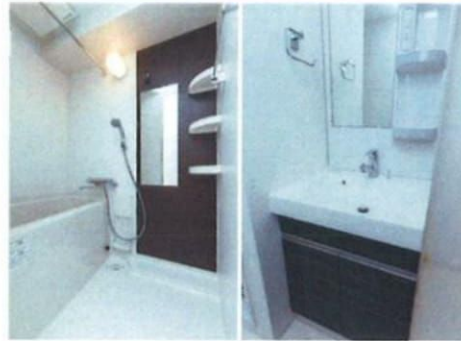
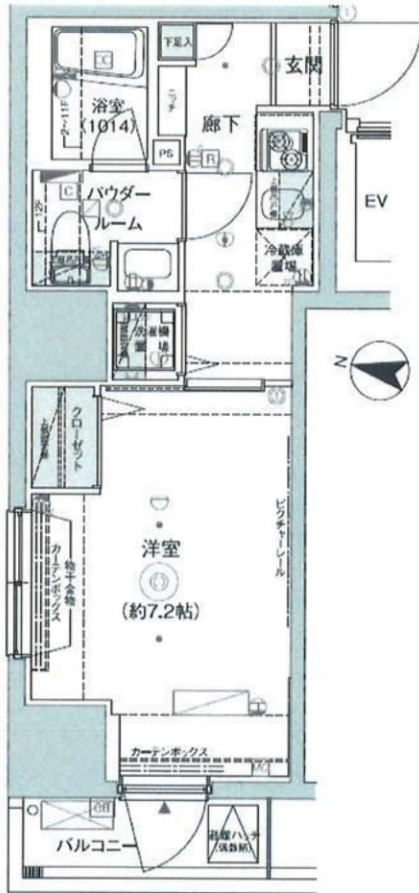
号室	賃料	管理費	敷金	礼金	保証金
902	87,500円	10,000円	0ヶ月	0ヶ月	1ヶ月



徒歩5分圏内！築浅分譲マンション

交通

東京メトロ日比谷線 入谷駅より徒歩5分・つくばエクスプレス線 浅草駅より徒歩11分



二面採光！
角部屋！



ペット飼育相談可能♪
～犬・猫の場合～
2匹まで飼育可能
体長60cm以内・体重6kg以内

■東京メトロ日比谷線「入谷」駅より

「上野」へ	直通 2分
「東京」へ	8分
「銀座」へ	19分

お支払いのクレジットカード払いが可能です。

所在地	〒110-0013 東京都台東区入谷2-21-5		
概要	構造	鉄筋コンクリート造 地上13階建 9階部分	
概要	築年数	平成28年4月	総戸数 35戸
	専有面積	25.58㎡	間取り 1K (洋室7.2帖)
概要	火災保険料	20,000円(2年間)	手数料 5,400円
	24時間緊急対応料	16,200円	更新料 新賃料1ヶ月分 契約2年間
条件	保証会社 (必須)	株式会社エボスカード 総賃料の40% 新日本信用保証株式会社 総賃料の50%	
設備	専有部分	独立洗面台 クローゼット 室内洗濯機置場 下駄箱 エアコン モニター付インターホン フローリング 浴室換気乾燥暖房機 システムキッチン2口ガスコンロ 24時間換気機能 シャワー付きトイレ フレッツ光 (別途契約・使用料)	
	共有部分	オートロック 24時間ゴミ出し可能 防犯カメラ メールボックス 宅配ボックス エレベーター バイク置場・駐輪場・駐車場 ※空要確認	
内見時期	8月21日	入居時期	9月上旬
その他	<ul style="list-style-type: none"> ・保証金1ヶ月分は契約時償却 ・退去時ハウスクリーニング代請求 ・ペット飼育可 敷金1ヶ月分プラス ※退去時償却 ・短期解約違約金あり 入居1年未満の場合賃料1ヶ月分 		
必要書類	申込時	身分証明書	
	契約時	住民票 (3ヶ月以内) 認印 (シャチハタ不可)	

図面・写真と現状が異なる場合は現状優先と致します。

TEL 03-6279-2032
LINE ID 62792032
新宿区西新宿7-12-3小島ビル3F

TEL 03-6205-5732
LINE ID 62792032
新宿区歌舞伎町1-8-3良川ビル2F(あずま通り)

インターネット無料アイリモコンでスマートライフ
 ※フリーレント2ヶ月キャンペーン中（共益費込）

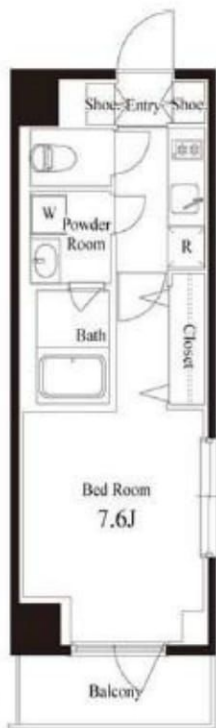
Access

東京メトロ銀座線
 「稲荷町」駅徒歩4分

JR山手線
 「上野」駅徒歩10分



- タイル張りの美しい外観
- 共用部防犯カメラ
- カラーTVモニター付オートロックシステム
- ダブルロック&ディンプルキー
- 玄関人感センサー付きライト
- エアコン1基標準装備
- 床フローリング仕様
- オリジナルシステムキッチン
- 温度センサー付2口ガスコンロ
- 清潔な温水シャワートイレ
- 追い焚き・お湯張り機能付きバス
- シャンプードレッサー独立洗面台
- 雨天・冬は必須!浴室換気乾燥暖房機
- 収納豊富なクローゼット
- インターネット無料（ギガプライズ）
- ※最大1Gbps
- BS/110°CS（別途費用）
- 24時間受取可能宅配BOX
- 駐輪場使用料月額540円
- バイク置場中型枠内限定月額4,320円



1002 号室 専有面積 25.42㎡

間取 1K

賃料 116,000 円/月

共益費 10,000 円/月

物件概要

所在地 / 東京都台東区松が谷1丁目5-8
 構造・規模 / 鉄筋コンクリート造 12階建
 総戸数 / 22 戸
 築年月 / 2018年06月28日
 入居日 / 即可

契約条件

敷金0ヶ月、礼金0ヶ月

保証会社加入：月々払プラン初回保証料無料、月額の4.25%
 併用プラン：初年度賃料共益費の50%、月額2.6%
 貸主指定賃貸入居者総合保険加入の事（別途費用）1年更新
 普通賃貸借2年契約
 貸主紹介引越業者有
 ※学生契約不可
 ※鍵引き渡し2本（追加キー1本10,800円）
 ※早期解約違約金1年未満2ヶ月分
 退去時通常清掃費用（30㎡未満 34,560円）
 ※火災保険（1K・1R 8,200円/年
 1DK・1LDK 10,500円/年）
 ※キャンペーンは9/末までの成約者様限定

※図面と状況が異なる場合、状況優先とさせていただきます。



TEL 03-6279-2032
 LINE ID 62792032
 水商売のお部屋
 新宿区西新宿7-12-3小島ビル3F



TEL 03-6205-5732
 LINE ID 62792032
 歌舞伎のお部屋
 新宿区歌舞伎町1-8-3良川ビル2F(あずま通り)



レアライズ浅草II

号室	賃料
203	120,000円

☆角部屋☆浴室換気乾燥暖房機☆独立洗面台☆
★分譲賃貸マンション★3駅複数路線利用可能★



+++LDK 12帖 洋室 5帖 +++

- モニター付インターホン
- 2口ガスシステムキッチン
- 浴室換気乾燥暖房機
- ウォシュレット
- エアコン
- クローゼット
- エレベーター
- 防犯カメラ
- 敷地内ごみ置き場
- BS/CS(要確認)
- 独立洗面台
- 室内洗濯機置場
- シューズボックス
- モニター付オートロック
- 宅配ボックス
- 駐輪場(要空確認)
- 光ファイバー対応(要確認)

【個人契約】契約者：住民票、顔写真身分証ファーストコピー（運転免許証+保険証）、家賃引落口座、届出印
保証人：連帯保証人権約書、印鑑証明、顔写真身分証ファーストコピー（運転免許証+保険証）
【法人契約】契約者：会社簿本、印鑑証明/入居者：住民票、顔写真身分証ファーストコピー
保証人：連帯保証人権約書、印鑑証明
※審査状況に応じて収入証明等の書類提出をお願いする場合がございます。
※退室前の申込みは先行契約となります。

★賃料3,000円プラスで下記キャンペーン★
翌月賃料+管理費フリーレント☆契約事務手数料貸主負担



図面が現状と異なる場合は現状優先とします。
※更新料：新賃料の1.5ヶ月分

管理費	15,000円		
敷金	0ヶ月	礼金	0ヶ月
所在地	東京都台東区 千束1丁目14-9		
交通	つくばエクスプレス 浅草 徒歩5分 東京メトロ日比谷線 入谷 徒歩10分 東京メトロ銀座線 田原町 徒歩12分		
構造	鉄筋コンクリート(RC造) 14階建		
専有面積	40.54㎡	開口部方位	東
総戸数	戸	間取り	1LDK
施工	2016/09	契約期間	2年
入居日	即		
設備等	都市ガス、公共下水、オートロック、宅配BOX、TVドアホン、B・T別、浴室乾燥機、洗濯機置き場室内、2階以上の物件、2人入居可、ガスコンロ、システムキッチン、コンロ2口、フローリング、バルコニー、エレベーター、CSアンテナ、BSアンテナ、エアコン、外国人相談、角部屋、防犯カメラ、温水洗浄便座、ルームシェア相談、光ファイバー、独立洗面台、敷地内ごみ置き場、モニター付オートロック、収納、下駄箱、入居条件水商売相談		
備考	・退去時ルームクリーニング代55,750円(税別) ①24H365日生活安心サポート(2年間) 15,000円(税別) ②火災保険料 20,000円(2年間) ③契約事務手数料10,000円(税別) ④鍵交換代 35,000円(税別) ※法人契約の場合は個人負担(①②③④) ・保証会社加入必須 ※大手法人は応相談 (日本賃貸住宅保証機構 初回賃料総額の50%、年毎に10,000円) ・更新事務手数料 10,000円(税別) ※解約予告2ヶ月前 ※短期解約違約金有り		



TEL 03-6279-2032
LINE ID 62792032
水商売のお部屋
新宿区西新宿7-12-3小島ビル3F



TEL 03-6205-5732
LINE ID 62792032
歌舞伎のお部屋
新宿区歌舞伎町1-8-3良川ビル2F(あずま通り)

地下には専用大型トランクルーム無料で完備
都心の中心にありながら、緑溢れる住環境が魅力

Access

都営大江戸線
「飯田橋」 駅徒歩10分

東京メトロ丸の内線
「後楽園」 駅徒歩11分



- モニター付きオートロックシステム
- 外出時に便利な宅配ボックス
- システムガスキッチン
- スタイリッシュな収納付き洗面台
- 清潔で快適な洗浄機能付きトイレ
- お湯はり追焚きもできるフルオートバス
- ゆとりのトイレ・バスルーム独立設計
- 洗濯にも便利な浴室換気乾燥機
- フローリング仕様
- ペット2匹可！（別途敷金1ヶ月）
- 各住戸に専用トランクルーム（無料）
- 敷地内ゴミ置き場
- トール型シューズボックス
- 近隣スーパー生活利便良し
- 屋根付大型バイク置き場有
- （月額5,000円※税別）空き要確認
- 敷地内駐輪場(登録料2,000円※税別)
- 共用部エレベータ2基設置



0117 号室 専有面積 34.60㎡

間取 1DK

賃料 133,000 円/月

共益費 10,000 円/月

物件概要

所在地 / 東京都文京区水道1丁目12-1
構造・規模 / 鉄筋コンクリート造 7階建 地下1階
総戸数 / 131 戸
築年月 / 2006年11月22日
入居日 / 2018年10月23日

契約条件

敷金1ヶ月、礼金0ヶ月

保証会社加入条件有（家賃総額の40%～）
当社指定火災保険加入の事（別途費用）
連帯保証人での契約の場合（敷金2ヶ月）
鍵交換代：25,000円（税別）
※早期解約違約金（1年以内で1ヶ月）
※解約予定住戸の場合、解約取消し・解約日延長の可能性がございます。（先行契約不可）
※保証会社初回保証料:家賃総額の40%(年間更新料無)
月額保証料:家賃総額の0.5%
※SOHO使用の場合賃料等課税

※図面と状況が異なる場合、状況優先とさせていただきます。

TEL 03-6279-2032
LINE ID 62792032
 水商売のお部屋
 新宿区西新宿7-12-3小島ビル3F

TEL 03-6205-5732
LINE ID 62792032
 歌舞伎のお部屋
 新宿区歌舞伎町1-8-3 良川ビル2F(あずま通り)