

賃貸マンション

物件名 GENOVIA大塚green veil
204号室

賃料 **74,000円**

交通 山手線「大塚(東京)」駅 徒歩 6分
東京メトロ丸ノ内線「新大塚」駅 徒歩 10分



- ペット飼育可(小型犬1匹迄)
- 浴室乾燥機付き
- ウォシュレット(BT別)
- エアコン
- 2口ガスシステムキッチン
- オートロック
- 宅配ボックス
- 防犯カメラ
- 外国籍相談可能
- 二人同居相談可能

所在地	東京都豊島区南大塚1丁目 38-8	管理費等	管理費 10,000円	構造	鉄筋コンクリート造 地上階数 9階	必要書類 《個人契約》 契約者:住民票・顔写真付き身分証明書(アールカード)・家賃引落口座・銀行印 保証人:連帯保証人権約書・印鑑証明書・顔写真付き身分証明書(アールカード) 《法人契約》 契約者:会社簿本・印鑑証明書/入居者:住民票・顔写真付き身分証明書(アールカード) 保証人:印鑑証明書・顔写真付き身分証明書(アールカード) ※審査の内容によって収入の証明できる書類を提出して頂く場合があります。
所在階	2階	敷金/礼金	敷金: 0ヶ月 礼金: 1ヶ月	築年月	2012年7月	
専有面積	20.82㎡	その他費用 ・保証人不要システム利用可(資料等総額の40%~) ・1-10リコング費用30,000円(税別) ・鍵交換費用20,000円(税別) ・火災保険料10,000円(1年間) ※1年未満定期解約約金有、資料+管理費合計額(法人の場合相談可) ※解約予告2ヶ月前(法人の場合相談可)	入居時期	予定 2018年12月下旬(12月16日退去予定)		
バルコニー	2.44㎡		契約期間	普通借家契約 2年		
間取詳細	1K		駐車場	空無		
向き	北西		駐輪場	自転車: 300円 要登録		

0000000087

情報更新日 2018年 10月 04日



みずいべや
水商売のお部屋

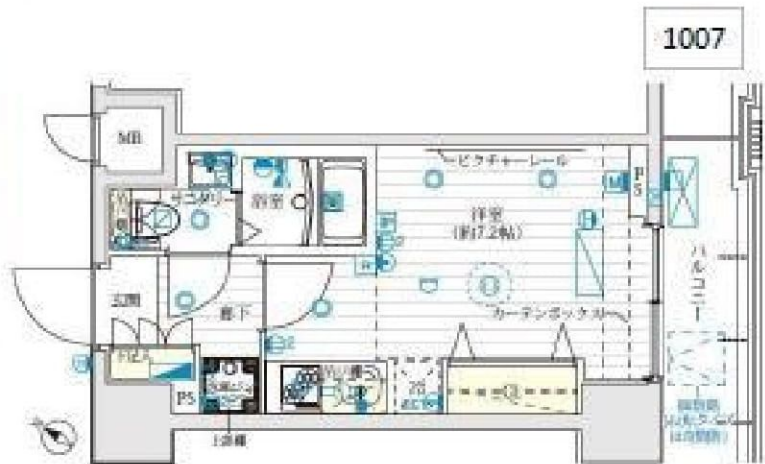
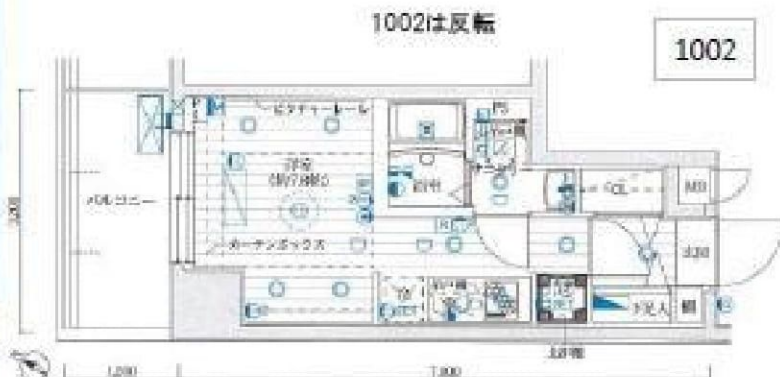
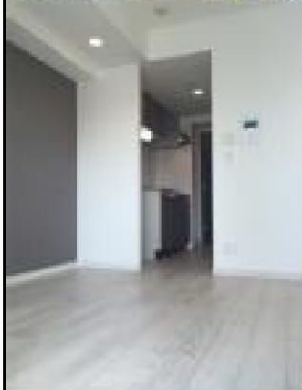
TEL 03-6279-2032
LINE ID 62792032
新宿区西新宿7-12-3小島ビル3F



みずいべや
歌舞伎のお部屋

TEL 03-6205-5732
LINE ID 62792032
新宿区歌舞伎町1-8-3 良川ビル2F(あずま通り)





名称 ル・リオン大塚

所在地：東京都豊島区南大塚1-60-2
 交通：JR山手線「大塚」駅 徒歩5分
 JR山手線「巣鴨」駅 徒歩9分
 東京メトロ丸の内線「新大塚」駅 徒歩10分

構造：RC造 地上 10階建
 築年数：2014年 6月
 契約期間：普通借家2年間(更新料:新賃料の1.5ヶ月分)
 賃料：下記参照
 管理費：下記参照
 礼金：下記参照
 敷金：下記参照
 入居日：下記参照
 面積：下記参照
 備考：住宅総合保険/2年 ~39.99㎡ 23,000円 40㎡~ 25,000円
 B1リース(24時間安心サービス)/2年 21,600円
 鍵交換費用 21,600円
 保証会社加入必須

<審査状況により保証会社の変更をお願いする場合がございます>
 ジェイリース:総賃料の50%(324円/月)(10,000円/年)
 JD(日本賃貸保証):総賃料の50%(324円/月)(10,000円/年)
 日本セーフティ:総賃料の55%~65%(324円/月)(10,000円/年)
 ノンズ保証:保証人有:総賃料の30% 無:60%(540円/月)
 ※保証会社更新料(総賃料の15%~30%/2年)※最低更新料20,000円
 GTN(外国籍専用):総賃料の60%+2,000円(1,000円/月)
 解約予告2ヶ月前(短期解約違約有)
 敷金無しの場合クリーニング費用/契約時
 ~29.9㎡:54,000円/30㎡~40㎡:64,800円/
 40.1㎡~50㎡:75,600円/50.1㎡~60㎡:97,200円/60.1㎡~:108,000円
 ペット飼育:小型犬(敷金+1ヶ月)/猫(敷金+1.5ヶ月)

号室	㎡数	賃料	管理費	礼金	敷金	退去日	入居日
1002	20.43	¥80,000	¥10,000	1	1	11月27日退去予定	12月11日入居開始予定
1007	20.47	¥81,000	¥10,000	1	1	11月14日退去予定	11月28日入居開始予定

図面と現況が異なった場合現況を優先いたします。

隣インヴァランス
 03-5302-7177
 駐車場 有 25,000円/月(要確認)
 バイク置場 有 2,000円/月(空要確認)
 駐輪場 有 無料(空要確認)



新宿本店
みずべや
 水商売のお部屋

TEL 03-6279-2032
 LINE ID 62792032
 新宿区西新宿7-12-3小島ビル3F



歌舞伎町
みずべや
 歌舞伎のお部屋

TEL 03-6205-5732
 LINE ID 62792032
 新宿区歌舞伎町1-8-3 良川ビル2F(あずま通り)





URBANE

アーベイン常盤台

賃貸マンション 板橋区南常盤台

東武東上線
「ときわ台」駅徒歩**3**分

Life Information
○サンクス……………約40M ○スーパーよしや…約80M



Casa 面倒な保証人探しは不要!
Casaの家賃保証システムをご利用いただけます。
■Casaの家賃保証システムへの加入が条件となります。
□Casa社費用初回保証料/資料総額の50%、翌年より年間保証料/10000円/年を賃借人様にご負担頂きます。
□インターネット費用/月額決済手数料540円/月を賃借人様にご負担頂きます。

■物件概要 ■物件概要 □所在地/東京都板橋区南常盤台1-17-10(住居表示) □交通/東武東上線「ときわ台」駅徒歩3分 □総戸数/46戸 □構造/鉄筋コンクリート造9階建 □間取り/1K・1LDK □専有面積/25.34㎡~40.19㎡
□共益費/8,000円~10,000円 □駐輪場/バイク置場/駐輪場42台(無料)/バイク置場4台(3,000円/月) □駐車場/無し □建物竣工/2013年2月 □入居時期/相談 □管理/株式会社ウルテック
■賃貸条件 □契約期間/普通賃貸借2年 □敷金/1ヶ月 □礼金/(1K)0ヶ月/(1LDK)1ヶ月 □更新料/新賃料1ヶ月

駅徒歩3分、コンビニへ40M、
スーパーへ80Mの利便性。「池袋」へ直通10分。

礼金0キャンペーン実施中

[1K typeのみ]



充実の設備・仕様

24時間防犯セキュリティシステム

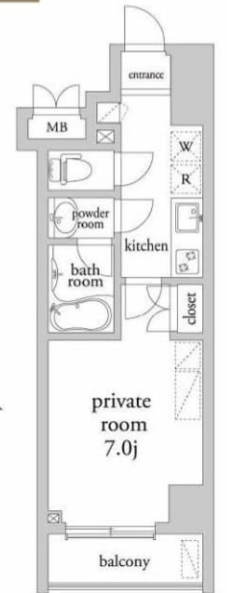
1Gbps光ファイバー
インターネット無料



B type
[1K]

□専有面積/25.48㎡

大型サイズのキッチンを採用



802[1K] B-Type
81,000円

◎共益費/8,000円(別途)

みずべや 水商売のお部屋 TEL 03-6279-2032 LINE ID 62792032 新宿区西新宿7-12-3小島ビル3F

みずべや 歌舞伎のお部屋 TEL 03-6205-5732 LINE ID 62792032 新宿区歌舞伎町1-8-3 良川ビル2F(あずま通り)

AZEST SHIN-SAKURADAI



☆所在地：東京都練馬区羽沢2丁目17-12
 ☆構造：鉄筋コンクリート造地上4階建
 ☆築年：平成29年6月27日
 ☆礼金：0ヵ月
 ☆敷金：0ヵ月
 ☆入居可能日：即入
 ☆更新料：新賃料1.5ヵ月分
 ☆備考：指定火災保険加入（¥20,000）
 ☆保証会社必須：日本賃貸住宅保証機構
 ※詳細はご連絡下さい（初回保証料50%）
 ☆入居条件：二人入居可能
 （内容によりお断りする場合があります。）
 ☆ペット飼育：可能
 （敷金1ヵ月追加 退去時償却）
 ☆備考：※駐輪場の利用の場合は建物管理会社に確認
 お願い致します。
 ※初回契約期間内解約については解約違約金がかかり
 ます。
 ※契約手数料¥10,000（税別）
 ※24時間サポート¥15,000（税別）
 ※口座振替手数料¥300（税別）
 ※鍵交換代¥35,000（税別）
 ※建物管理会社：日神管財株式会社

設備：エアコン1基、TVモニター付インターホン、ウォシュレット、浴室
 2口ガスキッチン、室内洗濯機置き場、
 共用設備：駐輪場、敷地内ゴミ置き場、宅配ボックス、防犯カメラ、エレベーター
 BS/CSアンテナ、集合メールボックス
 （駐車場、駐輪場の空き情報は建物管理会社にご確認お願い致します。）

☆3駅4路線使用可！しかも駅近！☆
 ☆西武有楽町線 『新桜台』駅 徒歩4分
 ☆東京メトロ有楽町線・副都心線
 『小竹向原』駅 徒歩9分
 ☆西武池袋線 『江古田』駅 徒歩10分

ペットと暮らせます

※ペットの大きさや種類などに制限が
 ございます。



image photo



※図面とことなる場合は現況を優先致します。

212号室
 賃料：78,000円
 管理費：15,000円 25.72㎡



216号室
 賃料：81,500円
 管理費：15,000円 25.73㎡



みずいべや
 水商売のお部屋

TEL 03-6279-2032
 LINE ID 62792032
 新宿区西新宿7-12-3小島ビル3F



みずいべや
 歌舞伎のお部屋

TEL 03-6205-5732
 LINE ID 62792032
 新宿区歌舞伎町1-8-3 良川ビル2F(あずま通り)



RELUXIA成増 203号室



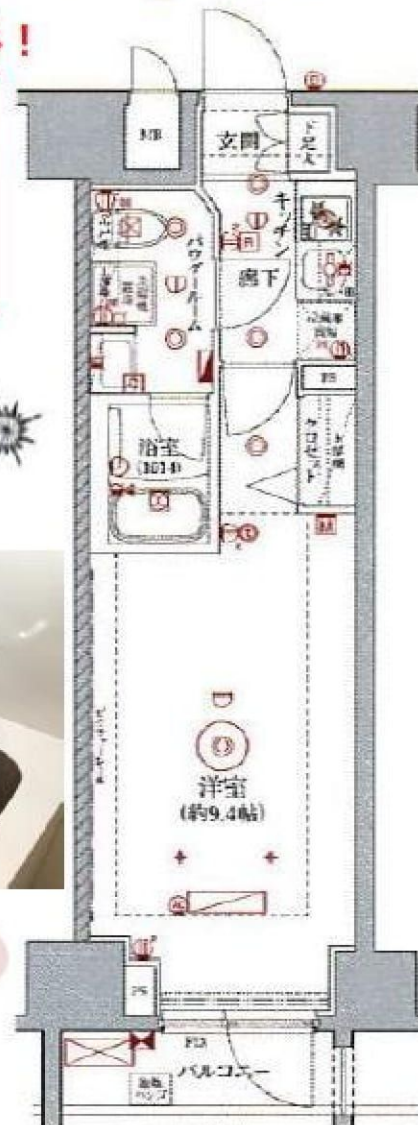
新築物件！！インターネット無料！！

【建物管理会社】
 日神管財株式会社 TEL:03-5360-2081
 【空き状況・ペット飼育条件】 ※2018年4月27日現在
 駐輪場:空有 ¥200/月(年払い)
 ペット:飼育可

・定期借家(再契約可能)
 ・再契約料:新賃料の1ヶ月分
 ・再契約事務手数料:2,000円(税抜)
 ※法人契約の場合、普通借家相談可
 ただし条件変更有



ペット飼育可♪



図面と現況が異なる場合は現況を優先します

物件種目	マンション		
間取り	1K		
賃貸条件	賃料	84,000	円
	礼金	0ヶ月	敷金 0ヶ月
所在地	東京都板橋区赤塚3-15-11		
交通	東武東上線	成増駅	徒歩 7分
建物	建物名	RELUXIA成増	
	構造	鉄筋コンクリート造	
	規模	9階建 地下 0階	
	築年月	2018年4月	
再契約料	占有面積	26.41	バルコニー 2.90
	新賃料の1ヶ月分	契約期間	2020/12/26
管理費	8,000円/月	駐車場	無
バイク置場	無	駐輪場	有(有料)
現状	空室	入居日	即入居可
設備	オートロック、モニター付インターホン 宅配BOX、エアコン、ウォシュレット 浴室乾燥機、室内洗濯機置場 2口ガスコンロ、敷地内ゴミ置場		
備考	<ul style="list-style-type: none"> 定期借家(再契約可能) 火災保険加入¥15,000/2年 退去時ルームクリーニング¥42,000(税抜) 短期解約違約金(1年未満退去で賃料2ヵ月分) 室内抗菌費用¥15,000(税抜) 保証会社必須(初回委託料40%~80%) ※賃料支払い時の口座振替手数料をご負担頂きます。 転貸・民泊は不可(違反した場合、契約解除及び違約金として賃料の1ヶ月分をお支払いしていただきます) ペット飼育可(敷金1ヶ月追加かつ解約時償却) 契約事務手数料¥2,000(税抜) 		



みずいば

水商売のお部屋

TEL 03-6279-2032

LINE ID 62792032

新宿区西新宿7-12-3小島ビル3F



みずいば

歌舞伎のお部屋

TEL 03-6205-5732

LINE ID 62792032

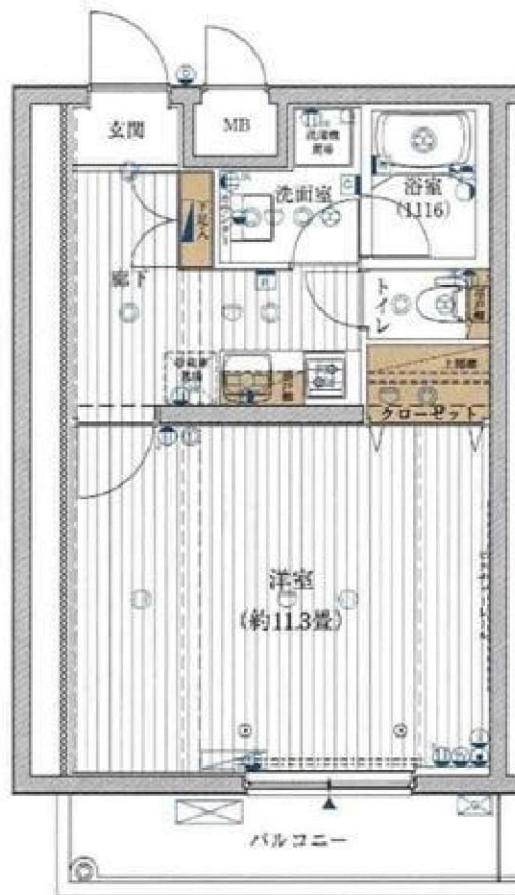
新宿区歌舞伎町1-8-3 良川ビル2F(あずま通り)



築浅分譲賃貸マンション・女性にも安心のセキュリティー。

～新生活応援キャンペーン中～

☆敷金、礼金ゼロゼロで、お得にお引越しができます☆



設備一覧

- オートロック ○メールBOX ○宅配BOX ○2口ガスシステムキッチン ○エアコン
- 室内洗濯機置場 ○浴室換気乾燥機 ○温水洗浄便座 ○独立洗面台

名称	プレール・ドゥーク東京NorthⅢ 401
所在地	東京都板橋区小茂根4丁目22-18
交通	東京メトロ有楽町線・副都心線 『小竹向原』駅 徒歩7分

賃貸条件	賃料	¥105,000
	管理費	¥13,000
	敷金	0ヶ月
	礼金	0ヶ月
	専有面積	34.27㎡
	保証会社	加入必須(エポス・全保連・オーロラ他) 総賃料40%～
	火災保険	8,010円(2年更新)
	24Hサポート	10,000円(税別)
	鍵交換費	15,000円(税別)任意
	契約事務手数料	2,500円(税別)
契約期間	2年間	
解約予告	2ヶ月前 ※借主よの文章にて通知	
更新料	新賃料の1ヶ月分 事務手数料10,800円	
入居日	即日	
現状	空室	
諸条件	・退去時ルームクリーニング費用 賃借人負担 ・ペット・SOHO相談(敷金1ヶ月) ・2人入居、福祉、外国籍諸条件相談	
概物要件	竣工年月	2008年8月
	構造規模	鉄筋コンクリート造 4階建て
		株式会社キバシタコミュニティ 駐輪場の空き状況は管理会社(03-5908-2257)へ
ライフライン	都市ガス、公営水道、東京電力	

◇1年未満の解約の場合、賃料1ヶ月分の違約金が発生します。

◇図面と現況が異なる場合は現況優先とさせていただきます。

住み替え応援システムRe+Room
家賃でポイントがたまる！

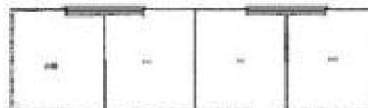
安心管理システム 24時間管
理

「家具家電レンタル」
入居者限定特典有！

角部屋二面採光！リビング約13.1帖！南向き！

①二人入居可能！追炊き機能付きバス！グリル付き3口ガスコンロ！

②★インターネット月額基本使用料無料(BBM-NET)★



ACCESS

都営大江戸線 練馬春日町駅 徒歩4分

都営大江戸線 光が丘 徒歩14分

東京メトロ副都心線 平和台 徒歩22分

204号室

賃料 106,500円

管理費 3,000円

敷金 1ヶ月 礼金 1ヶ月

OUTLINE

間取り	1LDK	タイプ		専有面積	45.6㎡
入居日	2018年11月上旬		内見	不可	

「木下の賃貸」友の会費 2100 円(別途税)/月額

所在地 東京都練馬区春日町4丁目18番9号

構造 木造 規模 2階建2階

竣工日 2016年03月 総戸数 8戸

駐車場施設 無 空き 無

駐輪場施設 有 空き 要確認

駐車場敷金 なし 駐車場賃料 0円

ペット飼育 不可 ペット飼育の場合の敷金

ガス 都市ガス 方位 南

株式会社 木下の賃貸

LEASE CONDITION

契約期間 2年 更新料 新賃料 1.25 ヶ月

解約予告 1ヶ月前に文書で当社宛に通知

鍵交換費 25,920円 (税込)

EQUIPMENT

オートロック		洗濯機置き場	○	バルコニー	○
エレベーター		浴室乾燥機	○	CATV	○
TVモニター付きインターフォン	○	洗浄機能付暖房便座	○	BSアンテナ	
宅配ボックス		追い焚き	○	CSアンテナ	
ガスコンロ	○	居室床材フローリング	○	カーシェアリング	
IHクッキングヒーター		エアコン	○	家具家電レンタル	
独立洗面台	○	浄化槽			

※契約時消毒代として15,000円(別途税)を頂いております。
 ※保証会社利用必須です。キリン・マネージメント(保証人有プラン・不要プラン)をご利用の場合、初回委託料(保証人有の場合・総家賃の50%)(保証人不要の場合・総家賃の100%)と月額500円(別途税)の利用手数料、また2年毎に20,000円の継続保証委託料が必要です。※CATV、BS・CS110°、インターネット、カーシェアリング等には別途契約、費用がかかります。※退去時に最低限必要な金額はルームクリーニング代33,000円(別途税)～(お部屋の広さにより異なります)、エアコン洗浄代8,000円(別途税)～です。※消費税等の税率が変動した場合は、それに応じて消費税等相当額も変動致します。※入居者補償制度あり(借家人賠償特約付き火災保険の保険料相当額として月額940円をご負担いただきます)

備考

※図面と現況が異なる場合には現況を優先とします。



新橋本店
みずべや
水商売のお部屋

TEL 03-6279-2032
LINE ID 62792032
新宿区西新宿7-12-3小島ビル3F



歌舞伎町
みずべや
歌舞伎のお部屋

TEL 03-6205-5732
LINE ID 62792032
新宿区歌舞伎町1-8-3 良川ビル2F(あずま通り)



パストラル成増

号室	賃料
0501	127,000円

最上階のワンフロア独占！ルーフテラス付き



管理費	10,000円		
敷金	0ヶ月	礼金	1ヶ月
所在地	東京都板橋区 成増1丁目26-8		
交通	東京メトロ有楽町線 地下鉄成増 徒歩1分 東京メトロ副都心線 地下鉄成増 徒歩1分 東武東上線 成増 徒歩6分		
構造	鉄筋コンクリート(RC造) 5階建		
専有面積	51.78㎡	開口部方位	西
総戸数	13戸	間取り	2LDK
施工	2004/03	契約期間	2年
入居日	10/27		
設備等	都市ガス, 公共下水, オートロック, B・T別, 浴室乾燥機, 洗濯機置き場室内, SOHO相談, ガスコンロ, システムキッチン, フローリング, バルコニー, エレベーター, エアコン, 角部屋, 防犯カメラ, コンロ口数三口, 洗面台, グリル, ガスレンジ, 収納, インターネット接続可, 外壁タイル, 食器洗乾燥機		
備考	借家人賠償責任保険が付いた火災保険に加入要 室内抗菌処理代: 12,000円(別途税) リネンサービス料: 20,000円(別途税) 日本セーフティー保証加入条件有※2年目以降10,000円/年 【個人】初回保証料: 月額支払額の60% 【法人】初回保証料: 月額支払額の60% (+連帯保証人) 賃料: 口座引落し※契約時銀行印・通帳持参下さい 入居日は変更となる場合がございます。		

- ★高級分譲タイプマンション
- ★外観タイル貼り
- ★エレベーター設置
- ★オートロック
- ★防犯カメラ
- ★エアコン完備
- ★メールボックス
- 3口ガスコンロ
- 室内洗濯機置き場
- ★フローリング
- ★独立洗面化粧台

個人：顔写真付身分証明※免許証、住民票+パスポート
法人：会社概要・印鑑証明書・謄本・入居者身分証明書
※その他必要に応じて請求させていただきます。

図面が現状と異なる場合は現状優先とします。
※更新料：新賃料の1.5ヶ月分

物件コード 50760_501



TEL 03-6279-2032
LINE ID 62792032
水商売のお部屋
新宿区西新宿7-12-3小島ビル3F



TEL 03-6205-5732
LINE ID 62792032
歌舞伎のお部屋
新宿区歌舞伎町1-8-3良川ビル2F(あずま通り)

★分譲★

〈日神パレスステージ大塚〉

間取

2LDK

号室

203

専有面積

54.23

m

FOR RENT / WOOC CO., LTD.

総戸数30戸

『大塚』駅 徒歩4分

5駅4路線利用可能

都心！だけど落ち着いた環境に住みたい…

JR山手線の内側。「大塚」駅徒歩4分、閑静な住環境にある「日神パレスステージ大塚」。落ち着いた環境ながらも2013年に新しく出来た駅ビル『atre』があり、買い物も便利。



ペットOK！
小型犬or猫1匹まで

設備・仕様他

建物・構造等	新耐震基準/二重床二重天井/共同住宅用自動火災報知設備
共用設備等	カラーモニター付オートロック/メールボックス/宅配ボックス/エレベーター
セキュリティ・防災対策等	モニタ付インターホン/防犯カメラ/エレベーター防犯窓
光回線・共聴設備等	NTTBフレッツ/KDDI/BS/CS/CATV
リビングダイニング・洋室	エアコン2基/クローゼット多数/フローリング
キッチン	独立型システムキッチン (IH3口グリル付) / 浄水器一体型水栓/下部収納
浴室・洗面	フルオートバス/浴室暖房乾燥機/収納付三面鏡/リネン庫/室内洗濯機置場/シャブードレッサー
室内その他	ウォシユレット/バルコニー内手洗場
近隣利便施設	ファミリーマートまで約39m/ サックスまで約156m/ カフェコロラドまで170m
近隣公共施設	豊島区立巣鴨小学校まで約413m/南大塚保育園まで約390m/日心会総合病院一心病院まで約464m
駐車場・バイク置場等	駐車場 平置き2台 空きナシ
駐輪場等	自動二輪:年額/24,000円 原付:年額/12,000円 自転車:初回登録料あり

※1 空き状況確認要。詳しくは当社までお問合せ下さい。また、料金は管理規約を参照、変更の可能性があります。



二面採光・日当たり良好！



- ・JR山手線『大塚駅』 徒歩4分
- ・都営三田線・JR山手線『巣鴨』駅 徒歩9分
- ・丸ノ内線『新大塚』駅 徒歩8分
- ・都電荒川線『大塚駅前』駅 徒歩5分

物件概要

名称	日神パレスステージ大塚
住所	東京都豊島区南大塚1-58-2
構造/規模	RC造/11階建
種別	マンション
竣工年月	平成23年9月

□賃貸条件

賃料	178,000 円
	管理費 13,000 円
礼金	1 ヶ月
敷金	1 ヶ月

□その他

入居予定	10/9退去予定
更新料	新賃料の1ヶ月分
保険	当社指定 18,000円 (2年間)
その他	・鍵交換代 40,000円 (税別)
	・LAサポートサービス代 20,000円 (税別)
	・更新手数料 20,000円 (税別)
	・解約予告 1ヶ月前
	・ペット飼育の場合、敷金+1ヶ月。&原状回復費用は借主負担。

□保証会社

- ・保証会社利用可能
- ①初回保証料 8,000円+毎月月額総賃料の2%
- ②初回保証料 月額総賃料の30% 年/10,000円
⇒①OR②からご選択ください。
- ・連帯保証人でもOK。
- ※月額総賃料 毎月のお支払い金額の総額 (賃料+管理費)
- ※図面と現況に相違がある場合は、現況を優先させていただきます。

TEL 03-6279-2032
LINE ID 62792032
水高売のお部屋
新宿区西新宿7-12-3小島ビル3F

TEL 03-6205-5732
LINE ID 62792032
歌舞伎のお部屋
新宿区歌舞伎町1-8-3 良川ビル2F(あずま通り)